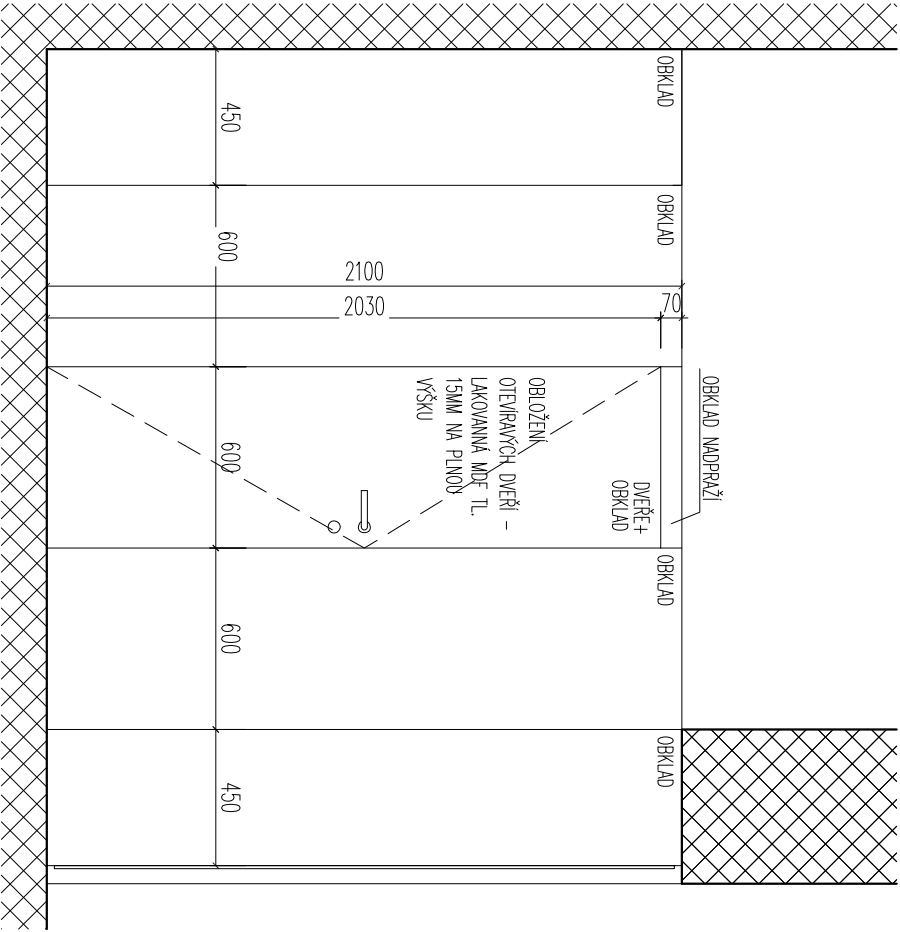
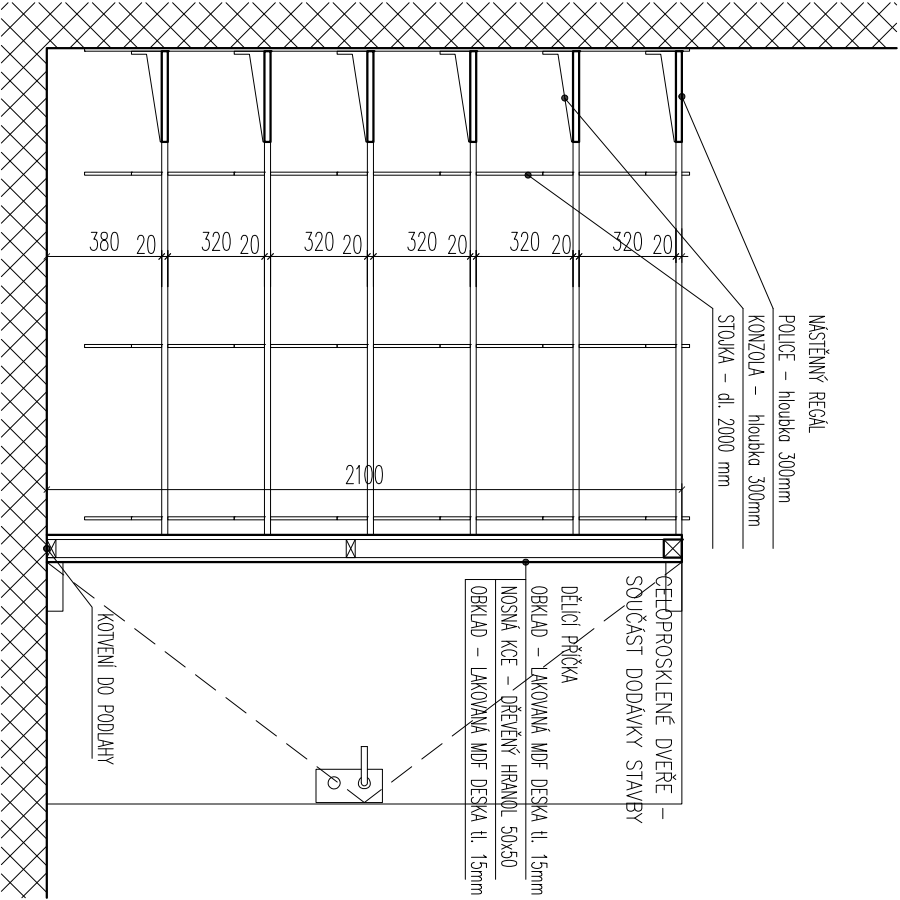


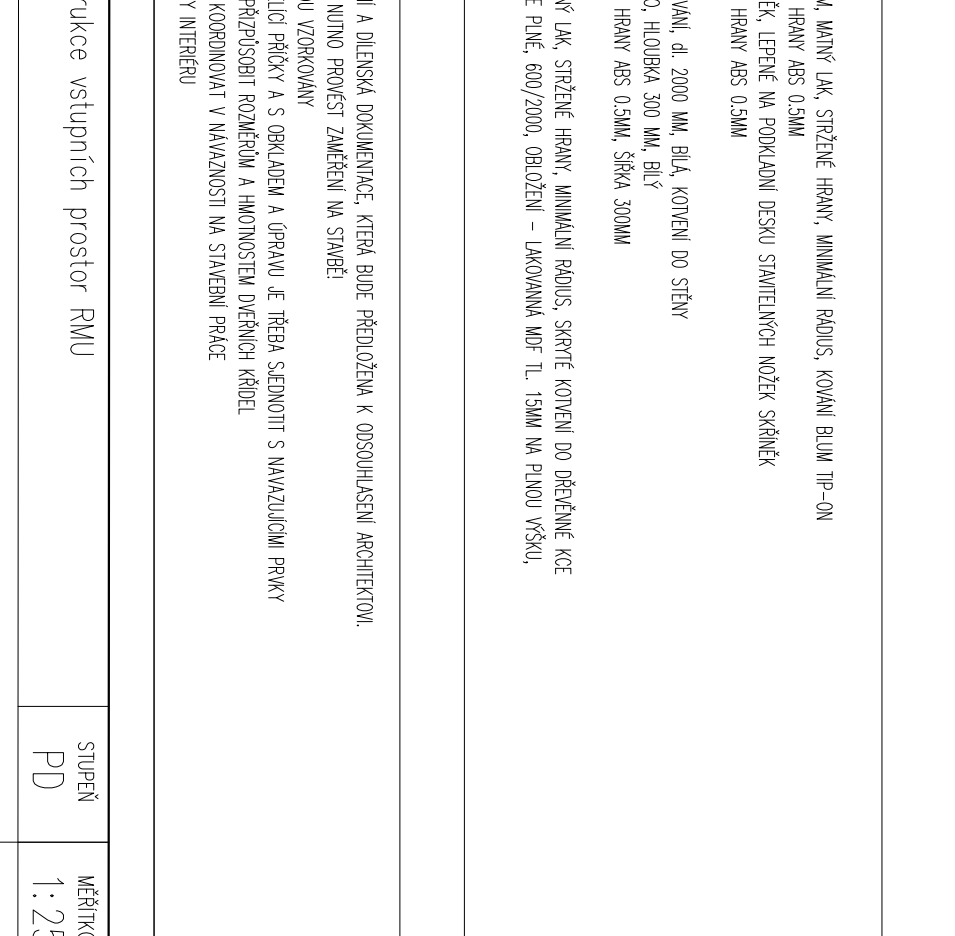
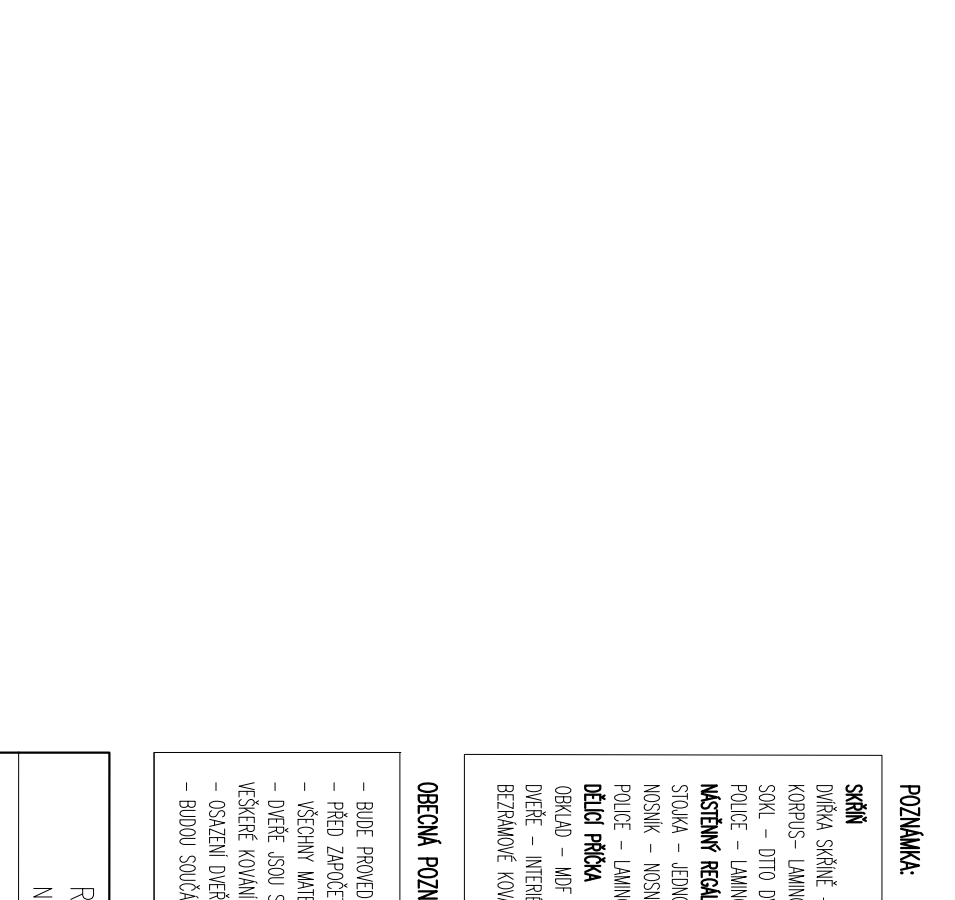
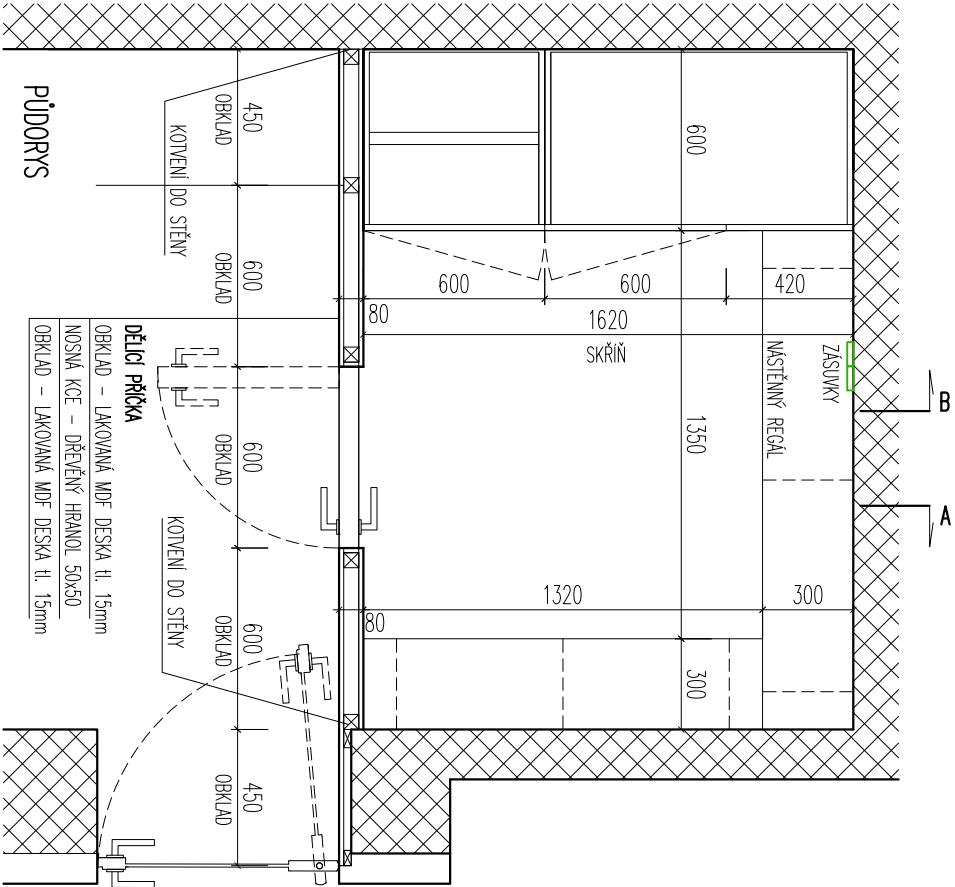
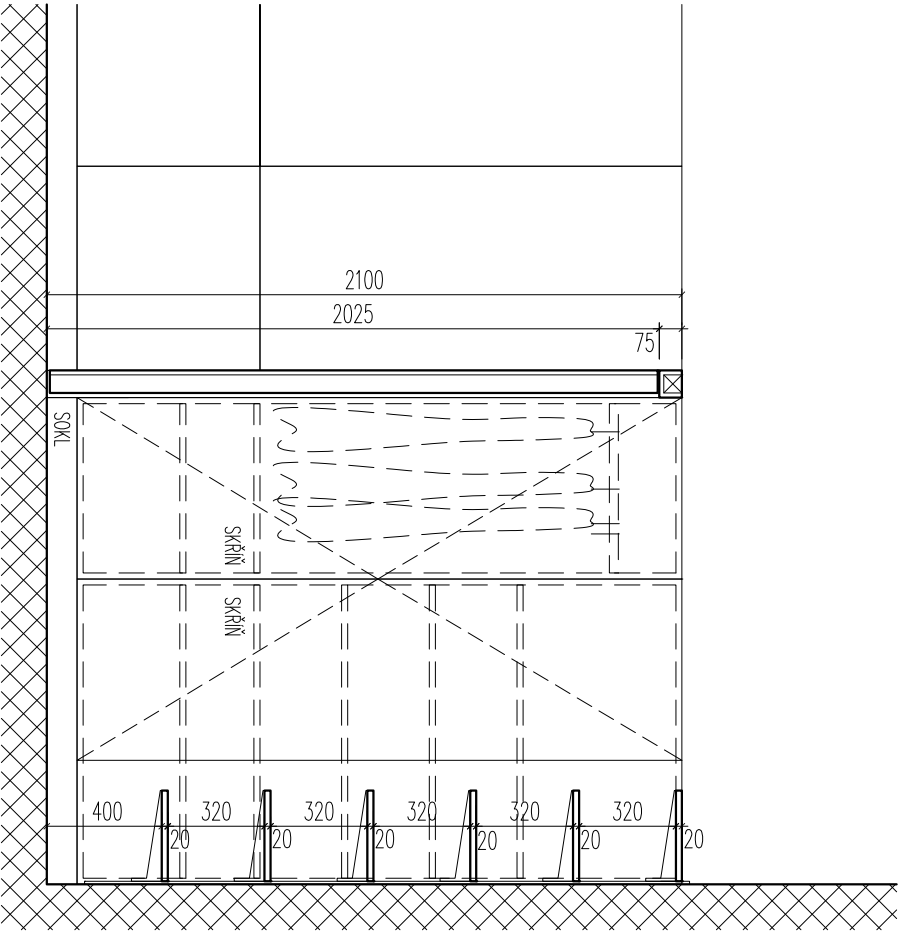
POHLED



ŘEZPOHLED A



ŘEZPOHLED B



POZNÁMKA:

SKŘIŇ
DVIŘKA SKŘIŇE – MDF 18MM, MATNÝ LAK, STRŽENÉ HRANY, MINIMÁLNÍ RÁDIUS, KOVÁNÍ BLOM TIP-ON
KORPUS – LAMINO BILÁ MAT, HRANY ABS 0.5MM
SOKL – OTTO DVIŘKA SKŘIŇE, LEPENÉ NA PODKLADNÍ DESKU STAVITELNÝCH NOŽEK SKŘIŇE
POLICE – LAMINO BILÁ MAT, HRANY ABS 0.5MM
NÁSTĚNNÝ REGÁL
STOLKA – JEDNOŘÁDE DĚROVÁNÍ, dl. 2000 MM, BILÁ, KOTVENÍ DO STĚNY
NOSNÍK – NOSNÍK TYPU PRO, HLOUBKA 300 MM, BILÝ
POLICE – LAMINO BILÁ MAT, HRANY ABS 0.5MM, ŠÍŘKA 300MM
DĚLÍCI PRŮČKA
OKLAD – MDF 15MM, MATNÝ LAK, STRŽENÉ HRANY, MINIMÁLNÍ RÁDIUS, SKRYTÉ KOTVENÍ DO DŘEVĚNNÉ KCE
DVEŘE – INTERIÉROVÉ DVEŘE PLNÉ, 600/2000, OBLOŽENÍ – LAKOVANÁ MDF TL. 15MM NA PLNOB VÝŠKU, BEZRÁMOVÉ KOVÁNÍ

OBSAŽNÁ POZNÁMKA:

- BUDE PROVEDENA VÝROBNÍ A DILENSKÁ DOKUMENTACE, KTERÁ BUDE PŘEDLOŽENA K ODSOUHLASENÍ ARCHITEKTOVI.
- PŘED ZAPOČETÍM VÝROBY NUTNO PROVÉST ZAMĚŘENÍ NA STAVBĚ.
- VŠECHNY MATERIÁLY BUDOU VZORKOVANY
- DVEŘE JSOU SOUČÁSTÍ DĚLÍCI PRŮČKY A S OKLADEM A ÚPRAVU JE TŘEBA SJEDNOTIT S NAVAZUJÍCÍMI PRVKY
- VŠEČERÉ KOVÁNÍ JE TŘEBA PŘIZPŮSOBIT ROZMĚRŮM A HMOTNOSTEM DVEŘNÍCH KŘÍDEL
- OSAZENÍ DVEŘÍ JE TŘEBA KOORDINOVAT V NÁVYAZNOSTI NA STAVEBNÍ PRÁCE
- BUDOU SOUČÁSTÍ DODÁVKY INTERIÉRU

Rekonstrukce vstupních prostor RMU		
NÁBYTEK	STUPĚŇ PD	MĚŘÍTKO 1:25
10 NĚ		04.1