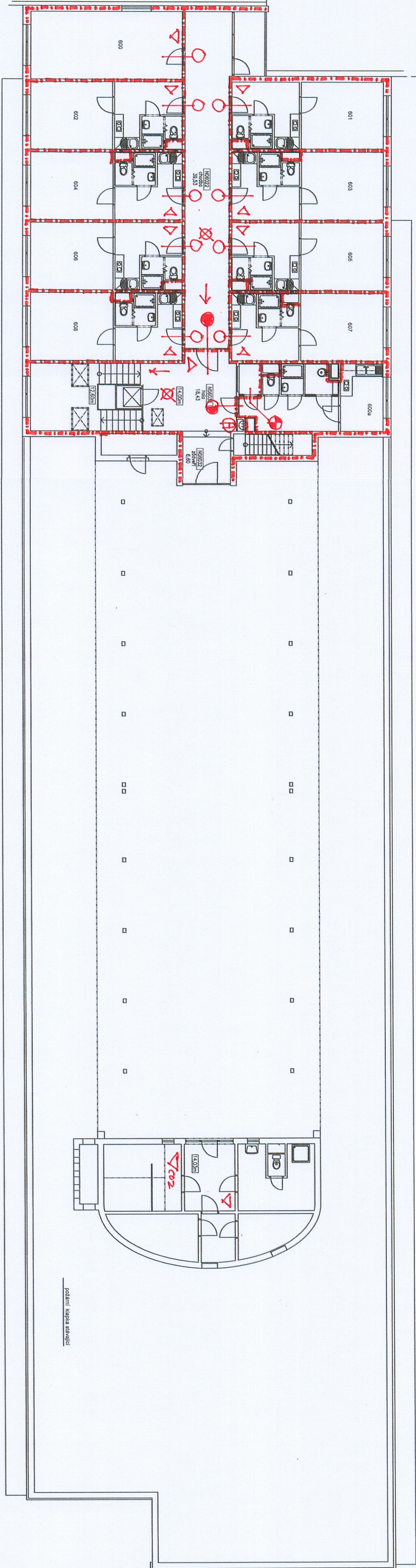


PŮDORYS 6.NP
OBJEKT C2



OBJEKT C2

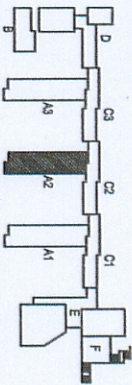
LEGENDA ZNAČEK PO

- HRANICE POŽÁRNÍCH ÚSEKŮ
- VÝCHOD DO VOLNÉHO PROSTORU
- SMĚR ÚNIKU (OZNAČUJE DVEŘE NA ÚNIKOVÉ CESTĚ)
- POŽ. ÚSEK VYBAVENÝ NOLIZOVÝM OSVĚTLENÍM
- STÁVAJÍCÍ NÁSTĚNNÝ HYDRANT GS2
- PŘENOSNÝ HASÍČ PŘÍSTROJ PRAŠKOVÝ S HAS.SCHOPNOSTÍ NEJMÉNĚ 21A
- PŘENOSNÝ HASÍČ PŘÍSTROJ PRAŠKOVÝ S HAS.SCHOPNOSTÍ NEJMÉNĚ 34A
- PŘENOSNÝ HASÍČ PŘÍSTROJ SNĚHOVÝ S HAS.SCHOPNOSTÍ NEJMÉNĚ 55B
- POŽÁRNÍ UZÁVĚR S POŽÁR. ODOUDNOSTÍ NEJMÉNĚ EI 30-C DP3
- POŽÁRNÍ UZÁVĚR S POŽÁR. ODOUDNOSTÍ NEJMÉNĚ EI 30-C DP3 (STÁVAJÍCÍ)
- POŽÁRNÍ UZÁVĚR S POŽÁR. ODOUDNOSTÍ NEJMÉNĚ EI 15-C DP1
- POŽÁRNÍ UZÁVĚR S POŽÁR. ODOUDNOSTÍ NEJMÉNĚ EI 30-DP3
- POŽÁRNÍ UZÁVĚR S POŽÁR. ODOUDNOSTÍ NEJMÉNĚ EI 30-C DP1

LEGENDA DOTČENÝCH MÍSTNOSTÍ

MÍST.	ÚČEL MÍSTNOSTI	PLOCHA (m²)	S.V.	PODLAHA	STĚNY	STROP / PODHLED	POZNÁMKA
N06022	CHODBA	39,43	2,44	PVC	VÁPENNÁ OMÍTKA	PODHLÉD MINERÁLNÍ	ZĚTNÁ MONTÁŽ
N06032	ZÁVĚRŮ + SCHODY	6,60	2,10	KERAMICKÁ DÍŽKA	VÁPENNÁ OMÍTKA	PODHLÉD MINERÁLNÍ	OTOPNACÍ TĚLES
N06033	HALA	18,43	2,44	PVC	VÁPENNÁ OMÍTKA	PODHLÉD MINERÁLNÍ	

SITUACNÍ SCHEMA



VÝŠKOVÝ SYSTÉM BIV ±0,000 = úroveň podlaží 1.NP

REVIZE	POPIS ZMĚNY	DATA	VYPRACOVAL

AKCE		STUPEŇ PD		DPS - DOKUMENTACE PRO PROVEDENÍ STAVBY	
REKONSTRUKCE BLOKU A2		OBJEKT		BLOK A2	
INVESTOR A OBJEDNATEL		PROJEKCE		D.1.3 - POŽÁRNĚ BEZPEČNOSTNÍ ŘEŠENÍ	
MÍSTO STAVBY		ZNAČKOVÉ ČÍSLO		2.07/9381-4	
MÍSTO STAVBY		DATA		08/2018	
MÍSTO STAVBY		FORMÁT		3 x A4	
MÍSTO STAVBY		KÓPE			
MÍSTO STAVBY		MĚRITKO		1:150	
MÍSTO STAVBY		VÝKRES		PŮDORYS 6.NP	
MÍSTO STAVBY		EVIDENČNÍ ČÍSLO		20079381/D.1.3	
MÍSTO STAVBY		ČÍSLO VÝKRESU		06	
MÍSTO STAVBY		REVIZE			

ING. MIROSLAV FABJÁN, in.fabjan@antlar.cz

ING. MIROSLAV FABJÁN, in.fabjan@antlar.cz