

LEGENDA MÍSTNOSTÍ

| ČÍSLO MÍSTNOSTI | ÚČEL MÍSTNOSTI | PLOCHA (m²) | ÚPRAVA POVRCHŮ | | | |
|--------------------------|--------------------|-------------|-----------------|------|-------|--------|
| | | | PODLAHY | OZN. | STĚNY | STROPY |
| 2027 | CHODBA | 20.10 | TERACOVÁ DLÁŽBA | P4 | MALBA | MALBA |
| 2033 | CHODBA | 14.06 | VINYL | P1 | MALBA | SDK |
| 2033a | CHODBA | 10.09 | VINYL | P1 | MALBA | SDK |
| 2034 | KANCELÁŘ AKADEMIKŮ | 19.36 | VINYL | P1 | MALBA | SDK |
| 2035 | KANCELÁŘ AKADEMIKŮ | 14.05 | VINYL | P1 | MALBA | SDK |
| 2036 | KANCELÁŘ AKADEMIKŮ | 13.99 | VINYL | P1 | MALBA | SDK |
| 2037 | KANCELÁŘ AKADEMIKŮ | 11.35 | VINYL | P2 | MALBA | SDK |
| 2038 | KANCELÁŘ AKADEMIKŮ | 27.26 | VINYL | P2 | MALBA | SDK |
| 2039 | KANCELÁŘ AKADEMIKŮ | 20.58 | VINYL | P1 | MALBA | SDK |
| 2041 | KANCELÁŘ AKADEMIKŮ | 13.99 | VINYL | P3 | MALBA | SDK |
| 2042 | KANCELÁŘ AKADEMIKŮ | 18.38 | VINYL | P3 | MALBA | SDK |
| PLOCHA MÍSTNOSTÍ CELKEM: | | 183.21 | | | | |

LEGENDA ZNAČENÍ

- VNITŘNÍ VYBAVENÍ
- STÁVAJÍCÍ VNITŘNÍ VYBAVENÍ
- OZNAČENÍ PRVKŮ VNITŘNÍHO VYBAVENÍ DLE VÝPISU PRVKŮ VNITŘNÍHO VYBAVENÍ

NOVÉ INTERIÉROVÉ VYBAVENÍ

MÍSTNOST ČÍSLO 2027

- 45 - KŘESÍLKO
- 46 - STOLEK

MÍSTNOST ČÍSLO 2036

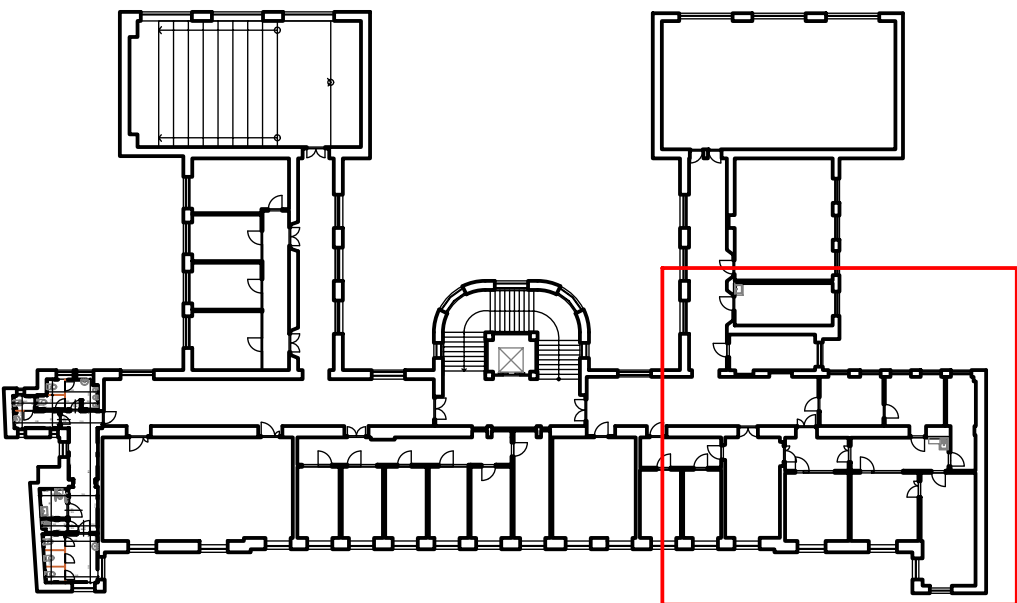
- 47 - ŽIDLE
- T06 - ŠATNÍ SKŘÍN
- T07 - POLICOVÁ SKŘÍN
- T08 - PRACOVNÍ STŮL
- T09 - NÁSTĚNNÉ SKŘÍNKY
- T11 - PRACOVNÍ STŮL
- T12 - NÁSTĚNNÉ SKŘÍNKY

MÍSTNOST ČÍSLO 2033

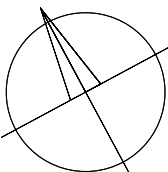
- 48 - STŮL
- 49 - KŘESÍLKO
- T02 - SKŘÍN NA TISKÁRNU

MÍSTNOST ČÍSLO 2039

- T04 - POLICOVÝ SYSTÉM
- T05 - PRACOVNÍ STŮL



POZNÁMKA: PŘED ZAHÁJENÍM STAVEBNÍCH PRACÍ NUTNO PŘEDEM ZKONTROLOVAT VŠECHNY MÍRY A OVĚŘIT S PROJEKTOVOU DOKUMENTACÍ.



SOUŘADNICOVÝ SYSTÉM: JTSK
VÝŠKOVÝ SYSTÉM: B.p.v.

±0,000 = PODLAHA 1.PP

| | | | | | | |
|-------|---|---------------------------------|---------|--|------------------|--|
| ZMĚNY | a | | DATUM | | POPIS | |
| | b | | | | | |
| a | | ZAPRACOVÁNÍ POŽADAVKŮ INVESTORA | 01/2021 | | Simona MOLENDOVÁ | |

INVESTOR:

| | | | | |
|-----------------------|--|--|--|------|
| Masarykova univerzita | | Masarykova univerzita Žerotinovo nám. 617/8, 601 77 Brno tel: +420 549 481 011 e-mail: info@muni.cz | | MUNI |
|-----------------------|--|--|--|------|

| | | | |
|-------------------|--------------------|--|--|
| PROJEKTANT: | | | <div>TECHNICO architects & engineers</div> <div>TECHNICO Opava s.r.o. Hradecká 1576/51 746 01 Opava tel: 553 760 970 info@technico.cz</div> |
| ZODP. PROJEKTANT: | Ing. Matěj KUDLÍK | | |
| VYPRACOVAL: | Simona MOLENDOVÁ | | |
| | | | |
| | | | |
| KONTROLOVAL: | Ing. Martin ULÍČNÝ | | |

ČÁST DOKUMENTACE:

D.1.5. PROJEKT INTERIÉRU

| | | |
|---|-----------------|--|
| MU - stavební úpravy v objektu PdF, Poříčí 31 - projektant Rekonstrukce kanceláří katedry psychologie 2.NP K.ú. Staré Brno, parc.č. 1626 | FORMÁT | 8×A4 |
| | DATUM | 11/2020 |
| | STUPEŇ | DPS |
| | ZAKÁZKOVÉ ČÍSLO | TO-568-DPS |
| PŮDORYS 2.NP - VNITŘNÍ VYBAVENÍ - NOVÉ | | ČÍSLO VÝKRESU: 1 : 50 03-D.1.5.b.02_a. |