

## LEGENDA:

- ŘEŠENÁ ČÁST OBJEKTU
- STÁVAJÍCÍ KONSTRUKCE
- NOVÉ ZDĚNÉ KONSTRUKCE Z KERAMICKÝCH TVÁRNIC NA SYSTÉMOVOU MALTU VÝROBCE - PŘÍČKOVKY

## POZNÁMKY:

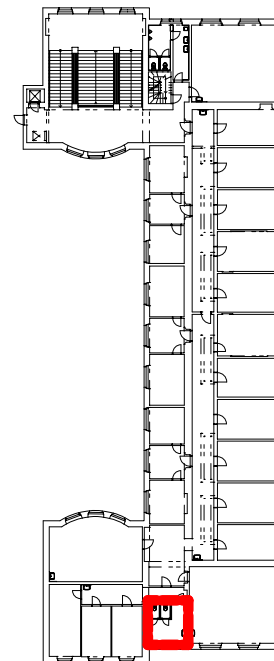
POZN.1 - v m.č. 4.02 bude doložena nová část podlahy v ploše cca 3m<sup>2</sup> v materiálu stávající ker.dlažby v této místnosti

POZN.2 - přízdívka z ker.zdiva do výšky 1500mm


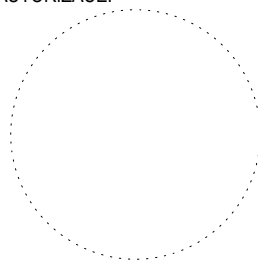

POZN.3 - otvor pro VZT mřížku 600x300mm (pár) + překlad 14,5 - 900

POZN.4 - do obkladu na střed sestavy umyvadel vsazené zrcadlo rozměr 1970x1000mm, spodní hrana nad podlahou 1000mm

Obecně - stávající VC omítky na stěnách a stropěch v řešených místnostech budou pouze vyspraveny a provedena výmalba (bílá) nové omítky budou provedeny včetně výmalby na nově zděných konstrukcích.



POPIS REVIZE:	REVIZE / DATUM:	VYPRACOVAL:

INVESTOR:  www.muni.cz		MASARYKOVA UNIVERZITA Žerotínovo nám.9, 601 77 Brno tel. +420 549 491 011 fax. +420 549 491 070 e-mail info@muni.cz		AUTORIZACE: 		ČÍSLO PARÉ:	
GENERÁLNÍ PROJEKTANT:  TIPRO projekt Kytnerova 16/21, 621 00 Brno tel. +420 542 210 272 fax. +420 541 246 350 e-mail: info@tiproprojekt.cz www.tiproprojekt.cz				VEDOUČÍ PROJEKTU:		ING.V.TITL	
				HIP:		ING.ARCH.M.ONDRÁČEK	
				ZODPOV.PROJEKTANT:		ING.V.TITL	
				ARCHITEKT:		ING.ARCH.M.ONDRÁČEK	
				SUBDODAVATEL:		VYPRACOVAL:	
				DATUM:		01/2012	
				ČÍSLO ZAKÁZKY:		2011-09-05	
				STUPEŇ:		DPS	
NÁZEV AKCE:							
FAKULTY A ÚČEL.ZAŘÍZENÍ MASARYKOVY UNIVERZITY ZPŘÍSTUPNĚNÍ OBJEKTŮ STUDENTŮM SE SP.NÁROKY							
OBJEKT:							
PF VEVEŘÍ 70							
ČÁST:							
A.1 ARCHITEKTONICKÉ A STAV.TECHNICKÉ ŘEŠENÍ							
NÁZEV VÝKRESU:							
A.1.9 PŮDORYS 4.NP - NOVÝ STAV							
ČÍSLO VÝKRESU:				REVIZE:		MĚŘÍTKO:	
09				00		1:50	

## LEGENDA MÍSTNOSTÍ 4.NP

ČÍSLO	NÁZEV MÍSTNOSTI	PLOCHA/m <sup>2</sup>	PODLAHA	STĚNY	STROP	POZNÁMKA
4.01a	WC	7,75	KER. DLAŽBA	VCO	VCO tenkovrstvá	ker. obklad v.= 2050
4.01b	BEZBARIÉROVÉ WC	4,19	KER. DLAŽBA	VCO	VCO tenkovrstvá	ker. obklad v.= 2050
4.02	CHODBA	21,06	KER. DLAŽBA	VCO	VCO tenkovrstvá	