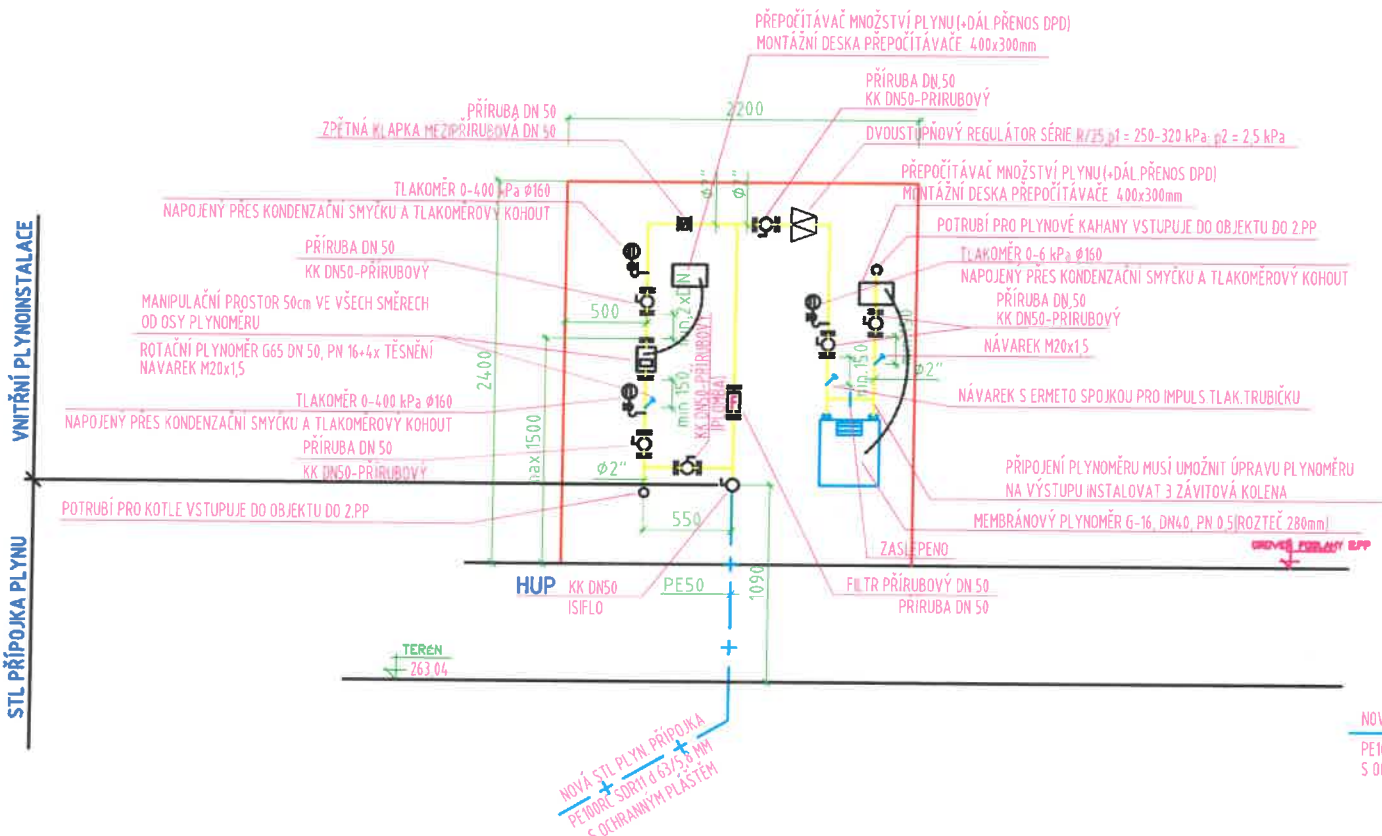


Měření rotačním plynoměrem G-65 na přetlaku 250-320 kPa a membránovým plynoměrem G-16 na NTL přetlaku do 5 kPa jsou v souladu s podmínkami smlouvy o připojení k distribuční soustavě č. 310090008533. S návrhem technického provedení měřících tratí souhlasím.

12.7.2022 Láník

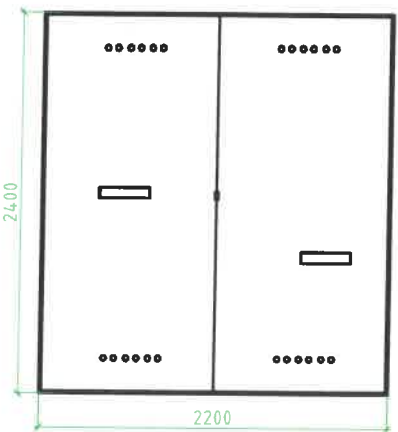
GasNet Služby, s.r.o.
Plynárenská 499/1
Zábrdovice
602 00 Břežany
IČ: 27935311, DIČ: CZ27935311
-209-

PLYNOMĚRNÁ SESTAVA



NIKA PRO HUP A PLYNOMĚR

POHLED



PLECHOVÁ DVEŘE 2400/2200 mm
DVOUKŘÍDLÁ UZAMYKATELNÁ S PRŮZORY
A VĚTRACÍMI OTVORY

POZNÁMKA:

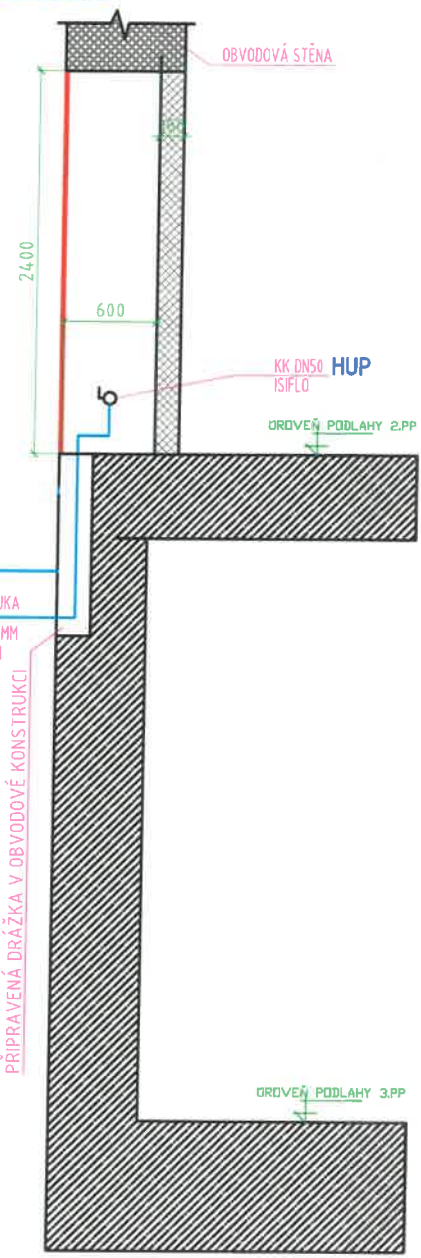
Obvodové stěny včetně střešní konstrukce musí splnit požadavek na min. požární odolnost EI 15 D1

Dvířka budou orientována směrem k příjezdové komunikaci

V případě použití jiné stavební konstrukce (např. plechová lakovaná skříň) musí být doložen atest na požární odolnost EI 15 D1

V případě, že zákazník bude požadovat zřízení přístupu k dalším o spotřebě mimo standardní systém AVE internet, musí k objektu měření zajistit samostatně jištěný přívod 230 V, ukončený na vnější straně objektu měření

PŘÍČNÝ ŘEZ



REVIZE:	DATUM:	PŘEDMĚT REVIZE:	REVIZI PROVEDL:
±0,000 = 271,05 Souřadný systém: JTSK Výškový systém: BpV			
KOOPERACE VE SPEC. PROFESI: ROZVODY PLYNU A PLYNOVÁ ZAŘÍZENÍ		FIRMA: EP Rožnov, s.r.o. Boženy Němcové 1720 756 61 Rožnov pod Radhoštěm tel.: 571 864 111 email: ep@eproznov.cz	
ZODP. INŽENÝR PROJEKTU: Ing. Petr Tiefenbach	VEDOUcí PROJEKTU: Ing. Radek Buchta	VYPRACOVAL: Lukáš Ondruš	Ing. Radek Buchta
NÁZEV ZAKÁZKY: BIOPHARMA HUB MASARYKOVY UNIVERZITY			
STUPEŇ PROJEKTOVÉ DOKUMENTACE: DOKUMENTACE PRO VYDÁNÍ STAVEBNÍHO POVOLENÍ			
STAVEBNÍK: Masarykova univerzita Žerotínovo náměstí 617/9 601 77 Brno		MÍSTO STAVBY: Univerzitní kampus Bohunice území mezi ul. Studentská a ul. Vinohrady Brno - Bohunice	
AUTOR / HIP: prof. Ing. arch. Petr Pelcák		ZÁSTUPCE HIP: Ing. Petr Uhlíř	
STAVEBNÍ OBJEKT: BIOPHARMA HUB MUNI		VEDOUcí PROJEKTU: Ing. Radek Buchta	
ČÁST DOKUMENTACE: D.1.4.2 - ROZVODY PLYNU A PLYNOVÁ ZAŘÍZENÍ		VYPRACOVAL: Lukáš Ondruš	
DOKUMENT - VÝKRES: DETAIL MĚŘÍCÍ SKŘÍŇ		MĚŘÍTKO: PARÉ:	
		KÓD VÝKRESU: D.1.4.2.c.301	
		ČÍSLO VÝKRESU: D.1.4.2.c.301	
		REVIZE:	