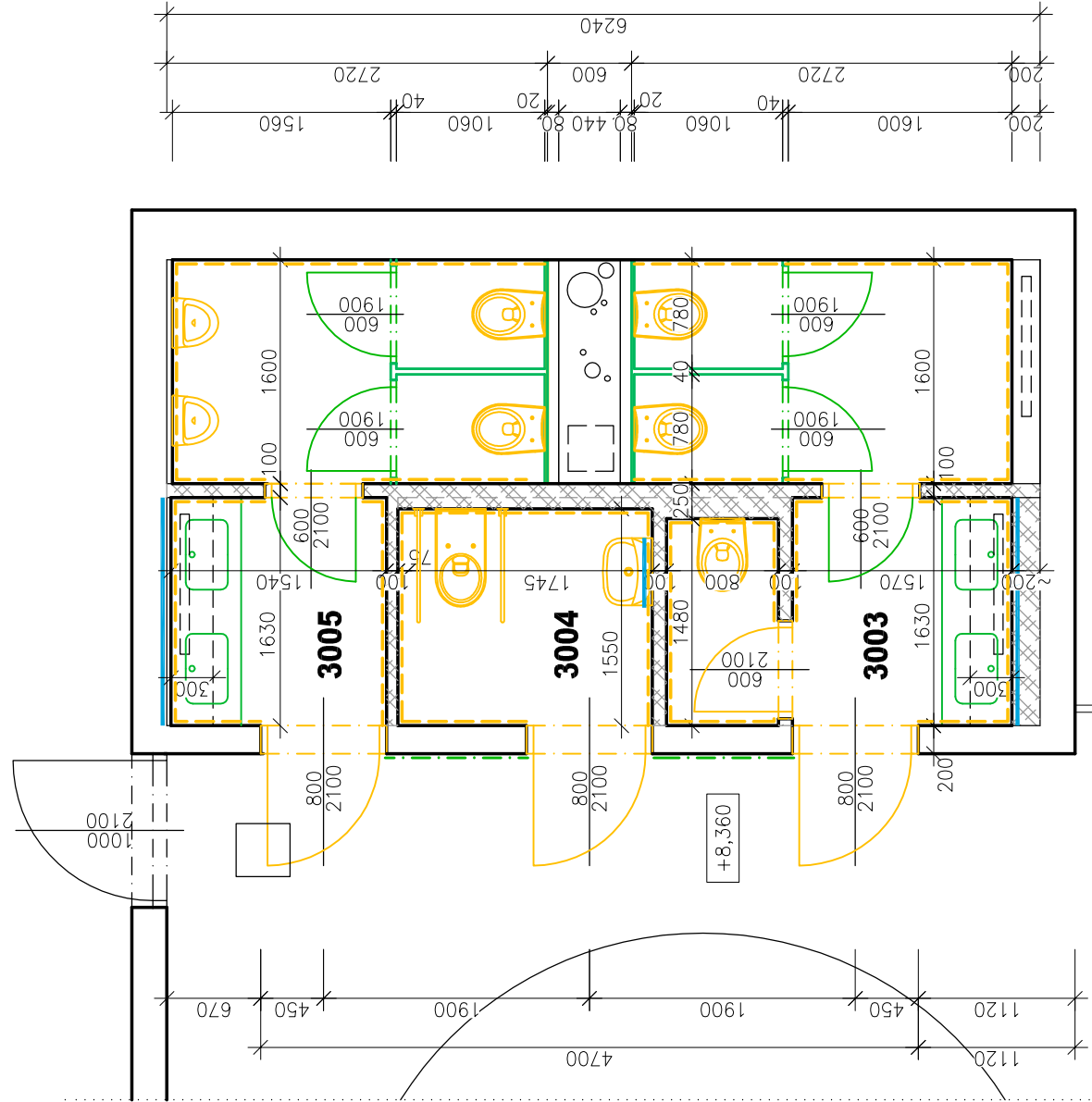


PŮDORYS 3.NP



POPIS STÁVAJÍCÍHO STAVU:

- PODLAHA Z EPOXIDOVÉ STĚRKY
- OMÍTKA STĚNA - BENÁTSKÝ ŠTUK, BARVA ANTRACITOVÉ ČERNÁ
- PODHLED - SNIŽENÝ PERFOROVANÝ PLECH, TÍMÁVÉ ŠEDÁ BARVA S VESTAVĚNÝMI KRUHOVÝMI SVÍTIDLY
- OTOPNÁ TĚLESA DESKOVÁ (BILÁ BARVA), KRYCÍ PERFOROVANÝ PLECH (TÍMÁVÉ ŠEDÁ BARVA)
- VYPÍNAČE SVĚTEL - BILÁ BARVA
- DVEŘE - PLECH, ZAPUŠTĚNÉ OCELOVÉ ZÁRUBNĚ, BARVA TÍMÁVÉ ŠEDÁ
- DVEŘE NA WC - SOUČÁST VNITŘNÍ DĚLICÍ STĚNY A OBKLADU INSTALAČNÍ ŠACHTY, DESKY LAMINO, BARVA ČERVENÁ
- ZAŘÍZOVACÍ PŘEDMĚTY - ZAVĚŠENÉ KERAMICKÉ WC MÍSY, KERAMICKÉ PISOÁRY NA FOTOBUŇKU
- UMÝVADLA - NEREZOVÝ PULT
- VNITŘNÍ VYBAVENÍ - ZRCADLO, MÝDELNÍK, ZÁSOBNÍK NA PAPIROVÉ RUČNÍKY, ODPADKOVÝ KOŠ, HÁČKY NA ODĚV, WC ŠTĚTKA, MADLA

POPIS BOURACÍCH PRACÍ:

- BOURACÍ PRÁCE, ODSTRAŇOVANÉ KONSTRUKCE OBSAHUJÍ:
- DEMONTÁŽ NEREZOVÝCH PULTU S UMÝVADLY (VYČISTĚNÍ, ÚPRAVA ČELNÍ HRANY A SKLONU HORNÍ PLOCHY, BEZPEČNÉ ULOŽENÍ A ZAJIŠTĚNÍ PROTI POŠKOZENÍ PRO ZPĚTNOU MONTÁŽ) - viz část D.1.4.a - ZTI
 - DEMONTÁŽ ČERVENÝCH LAMINÁTOVÝCH SANITÁRNÍCH STĚN A OBKLADOVÝCH DESEK INSTALAČNÍ ŠACHTY (BEZPEČNÉ ULOŽENÍ A ZAJIŠTĚNÍ PROTI POŠKOZENÍ, PO PROVEDENÍ STAVEBNÍCH ÚPRAV BUDOU SANITÁRNÍ STĚNY A OBKLADY OSAZENY ZPĚT)
 - DEMONTÁŽ PLECHOVÝCH PERFOROVANÝCH PODHLEDŮ (BEZPEČNÉ ULOŽENÍ A ZAJIŠTĚNÍ PROTI POŠKOZENÍ, PODHLEDOVÉ DESKY BUDOU PO PROVEDENÍ STAVEBNÍCH PRACÍ OSAZENY ZPĚT)
 - ODSTRANĚNÍ POVRCHU BENÁTSKÉHO ŠTUKU VČ. VYROVŇAVACÍ VRSTVY (tl. 10-30 mm), BROUŠENÍ A VYSRAVENÍ SPODNÍCH OMÍTEK A NEROVNOSTÍ
 - ODSTRANĚNÍ NÁSLAPNÉ VRSTVY EPOXIDOVÉ STĚRKY- PŘÍPRAVA PODKLADU PODLAHY PRO PROVEDENÍ NOVÉ VRSTVY
 - DEMONTÁŽ OBKLADU ZE STRANY CHODBY V NUTNÉM ROZSAHU (BEZPEČNÉ ULOŽENÍ A ZAJIŠTĚNÍ PROTI POŠKOZENÍ, DESKY BUDOU PO PROVEDENÍ STAVEBNÍCH PRACÍ OSAZENY ZPĚT), ROZMĚR cca 4700x3450 mm
 - VYSAZENÍ STÁVAJÍCÍCH DVEŘÍ, BOURÁNÍ OCELOVÝCH ZÁRUBNÍ
 - ODSTRANĚNÍ VESTAVĚNÝCH KRUHOVÝCH SVĚTEL - viz část D.1.4.b - ELEKTROINSTALACE
 - ODSTRANĚNÍ NÁLEPENÝCH ZRCADEL,
 - DEMONTÁŽ VODOVODNÍCH BATERIÍ - viz část D.1.4.a - ZTI
 - DEMONTÁŽ DÁVKOVAČŮ MÝDLA, WC KARTÁČŮ, VĚŠÁKŮ, ZÁSOBNÍKŮ PAPIROVÝCH UTĚREK A ODPADKOVÝCH KOŠŮ, OPĚRNÝCH MADEL, SKLOPNÉHO ZRCADLA apod.
 - DEMONTÁŽ OTOPNÝCH TĚLES A KRYGÍCH PANELŮ (BEZPEČNÉ ULOŽENÍ A ZAJIŠTĚNÍ PROTI POŠKOZENÍ, PO PROVEDENÍ STAVEBNÍCH ÚPRAV BUDOU TĚLESA A KRYGÍ DESKY OSAZENY ZPĚT)
 - VEŠKERÉ STÁVAJÍCÍ ZAŘÍZOVACÍ PŘEDMĚTY (WC MÍSY, VÝLEVKA, VODOVODNÍ BATERIE, KERAMICKÁ UMÝVADLA) A OSTATNÍ PŘÍSLUŠENSTVÍ (VYPÍNAČE, ZÁSUVKY, SVÍTIDLA), SE KTERÝMI SE NEPOČÍTÁ PRO ZPĚTNÉ POUŽITÍ, BUDOU DEMONTOVÁNY A PŘEDÁNY SPRÁVCI OBJEKTU

POZNÁMKA:

- 1) STAVEBNÍMI ÚPRAVAMI NEBUDE ZASAHOVÁNO DO OBVODOVÉHO PLÁŠTĚ A DO NOSNÉ KONSTRUKCE OBJEKTU
- 2) ÚČEL OBJEKTU NEBUDE STAVEBNÍMI ÚPRAVAMI ZMĚNĚN
- 3) NEBUDE ZMĚNĚN CELKOVÝ ARCHITEKTONICKÝ VÝRAZ DOTČENÝCH PROSTOR, POUŽITÉ VÝROBKY BUDOU VE SHODNÉM MATERIÁLOVÉM A BAREVNÉM PROVEDENÍ (KROMĚ ZAMĚNY BENÁTSKÝCH ŠTUK STĚN ZA KERAMICKÝ OBKLAD),
- 4) VŠECHNY KONSTRUKCE, KTERÉ BUDOU DÁLE VYUŽÍVÁNY(PODHLEDY, OTOPNÁ TĚLESA, KRYCÍ PLECHY OTOPNÝCH TĚLES, KUCHYNSKÁ LINKA, SKLENĚNÝ SPRCHOVÝ KOUT, SANITÁRNÍ PŘÍCKY A VYBAVENÍ, DVEŘNÍ KRIDLA), BUDOU BEZPEČNĚ DEMONTOVÁNY A ZAJIŠTĚNY PROTI POŠKOZENÍ, PO PROVEDENÍ STAVEBNÍCH ÚPRAV BUDOU TYTO KONSTRUKCE OSAZENY ZPĚT.
- 5) VEŠKERÉ STÁVAJÍCÍ DÁLE NEVYUŽÍVANÉ ZAŘÍZOVACÍ PŘEDMĚTY (WC MÍSY, VÝLEVKA, VODOVODNÍ BATERIE) A OSTATNÍ PŘÍSLUŠENSTVÍ (VYPÍNAČE, ZÁSUVKY, SVÍTIDLA) BUDOU DEMONTOVÁNY A PŘEDÁNY SPRÁVCI OBJEKTU
- 6) PROVEDENÍ A VYBAVENÍ BEZBARIÉROVÉHO WC BUDE DLE VÝHLÁŠKY č. 398/2009 Sb.
- 7) SKUTEČNÉ ROZMĚRY PRVKŮ BUDOU PŘED REALIZACÍ PŘEMĚŘENY NA STAVBĚ.

LEGENDA MÍSTNOSTÍ

ČÍSLO MÍSTNOSTI	ÚČEL	VÝMĚRA m ²	SV. VÝŠKA m	ÚPRAVA POVRCHŮ	
				STĚNY	STŘOP
3003	WC ŽENY	8,30	3,45	EPOXIDOVÁ STĚRKA	OMÍTKA+BENÁTSKÝ ŠTUK PERFOROVANÝ PLECH LAMINO OBKLAD
3004	WC BEZBARIÉROVÉ	3,10	3,45	EPOXIDOVÁ STĚRKA	OMÍTKA+BENÁTSKÝ ŠTUK PERFOROVANÝ PLECH
3005	WC MUŽI	6,90	3,45	EPOXIDOVÁ STĚRKA LAMINO OBKLAD	OMÍTKA+BENÁTSKÝ ŠTUK PERFOROVANÝ PLECH

LEGENDA MATERIÁLŮ

STÁVAJÍCÍ KONSTRUKCE

STÁVAJÍCÍ KONSTRUKCE ŽELEZOBETONOVÉ

STÁVAJÍCÍ KONSTRUKCE ZDĚNÉ A INSTALAČNÍ PRÍZDÍVKY

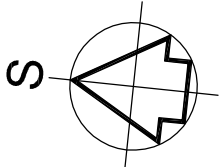
STÁVAJÍCÍ KONSTRUKCE, VYBAVENÍ INTERIÉRU A ZAŘÍZOVACÍ PŘEDMĚTY URČENÉ PRO ZPĚTNOU MONTÁŽ

BOURANÉ KONSTRUKCE

BOURANÁ PŘÍČKA Z PÓRBETONOVÝCH TVÁRNIC TL. 100mm

OSTATNÍ BOURANÉ KONSTRUKCE A ZAŘÍZOVACÍ PŘEDMĚTY

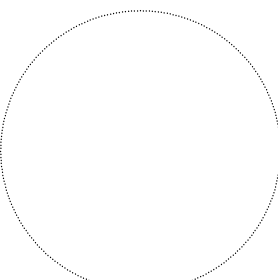
ZRCADLO STÁVAJÍCÍ - VYBOURAT



STÁVAJÍCÍ ZDIVO KÓTOVÁNO VČETNĚ OMÍTEK A ŠTUKŮ
VÝŠKOVÝ SYSTÉM BpV ±0,000 = 235,05 m n.m. (stávající podlaha 1.NP)

REVIZE: POPIS ZMĚNY:

REVIZE:	POPIS ZMĚNY:	DATUM:	VYPRACOVAL:

AKCE:	STUPEŇ PD: Dokumentace pro výběr dodavatele - DVD				
	OBJEKT: Budova F - KNIHOVNA				
	PROFESE: D.1.1 - ARCHITEKTONICKO-STAVEBNÍ ŘEŠENÍ				
INVESTOR A OBJEDNATEL:	Masarykova univerzita Žerotínovo nám. 617/9, 601 77 Brno	ZAKÁZKOVÉ ČÍSLO: 2 0079 441-4		AUTORIZACE:	
MÍSTO STAVBY:	Arne Nováka 106, Brno pozemek parc. č. 5/1, k. ú. Veverří (611372)	DATUM: 04/2023			
		FORMÁT: 3 x A4			
		KOPIE:			
GENERÁLNÍ PROJEKTANT:	INTAR a.s. Bezručova 811/17a, 602 00 Brno tel.: +420 543 422 211 www.intar.cz, info@intar.cz	MĚŘÍTKO: 1:50			
VEDOUcí PROJEKTU:	ING. JOSEF KATOLICKÝ, jkatolicky@intar.cz	VÝKRES:			
HLAVNÍ INŽENÝR PROJEKTU:	ING. ARCH. B. LANCMAN, blancman@intar.cz				
ZHOTOVITEL ČÁSTI:					
ODPOVĚDNÝ PROJEKTANT:	ING. IVANA KOPŘÍVOVÁ, ikoprivova@intar.cz	EVIDENČNÍ ČÍSLO: 20079441-4/D.1.1	ČÍSLO VÝKRESU: 104	REVIZE:	00
VYPRACOVAL:	ING. IVANA KOPŘÍVOVÁ, ikoprivova@intar.cz	PŮDORYS 3.NP - bourací práce			