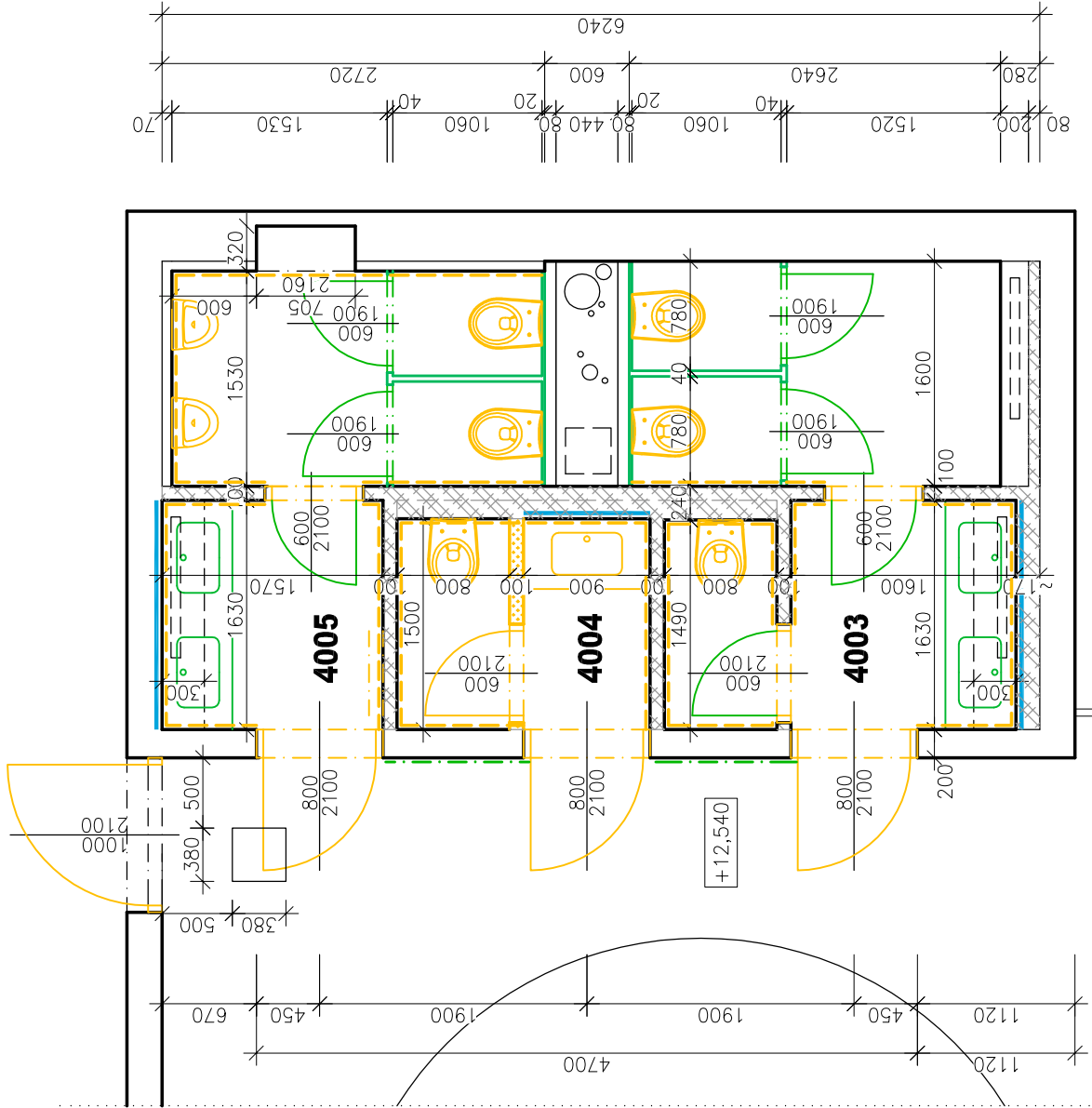


PŮDORYS 4.NP



POPIS STÁVAJÍCÍHO STAVU:

- PODLAHA Z EPOXIDOVÉ STĚRKY
- OMÍTKA STĚNA - BENÁTSKÝ ŠTUK, BARVA ANTRACITOVÉ ČERNÁ
- PODHLED - SNIŽENÝ PERFOROVANÝ PLECH, TÍMAVÉ ŠEDÁ BARVA S VESTAVĚNÝMI KRUHOVÝMI SVÍTIDLY
- OTOPNÁ TĚLESA DESKOVÁ (BÍLÁ BARVA), KRYCÍ PERFOROVANÝ PLECH (TÍMAVÉ ŠEDÁ BARVA)
- VYPÍNAČE SVĚTEL - BÍLÁ BARVA
- DVEŘE - PLECH, ZAPUŠTĚNÉ OCELOVÉ ZÁRUBNĚ, BARVA TÍMAVÉ ŠEDÁ
- DVEŘE NA WC - SOUČÁST Vnitřní DĚLICÍ STĚNY A OBKLADU INSTALAČNÍ ŠACHTY, DESKY LAMINO, BARVA ČERVENÁ
- ZAŘÍZOVACÍ PŘEDMĚTY - ZAVĚŠENÉ KERAMICKÉ WC MÍSY, KERAMICKÉ PISOÁRY NA FOTOBUŇKU
- UMÝVADLA - NEREZOVÝ PULT
- Vnitřní VYBAVENÍ - ZRCADLO, MÝDELNÍK, ZÁSOBNÍK NA PAPIROVÉ RUČNÍKY, ODPADKOVÝ KOŠ, HÁČKY NA ODĚV, WC ŠETKA, MADLA

POPIS BOURACÍCH PRACÍ:

- BOURACÍ PRÁCE, ODSTRAŇOVANÉ KONSTRUKCE OBSAHUJÍ:
- DEMONTÁŽ NEREZOVÝCH PULTŮ S UMÝVADLY (VYČISTĚNÍ, ÚPRAVA ČELNÍ HRANY A SKLONU HORNÍ PLOCHY, BEZPEČNÉ ULOŽENÍ A ZAJIŠTĚNÍ PROTI POŠKOZENÍ PRO ZPĚTNOU MONTÁŽ) - viz část D.1.4.a - ZTI
  - DEMONTÁŽ ČERVENÝCH LAMINÁTOVÝCH SANITÁRNÍCH STĚN A OBKLADOVÝCH DESEK INSTALAČNÍ ŠACHTY (BEZPEČNÉ ULOŽENÍ A ZAJIŠTĚNÍ PROTI POŠKOZENÍ, PO PROVEDENÍ STAVEBNÍCH ÚPRAV BUDOU SANITÁRNÍ STĚNY A OBKLADY OSAZENY ZPĚT)
  - DEMONTÁŽ PLECHOVÝCH PERFOROVANÝCH PODHLEDŮ (BEZPEČNÉ ULOŽENÍ A ZAJIŠTĚNÍ PROTI POŠKOZENÍ, PODHLEDOVÉ DESKY BUDOU PO PROVEDENÍ STAVEBNÍCH PRACÍ OSAZENY ZPĚT)
  - ODSTRANĚNÍ POVRCHU BENÁTSKÉHO ŠTUKU Vč. VYROVNAVACÍ VRSTVY (tl. 10-30 mm), BROUŠENÍ A VYSRAVENÍ SPODNÍCH OMÍTEK A NEROVNOSTÍ
  - ODSTRANĚNÍ NÁSLAPNÉ VRSTVY EPOXIDOVÉ STĚRKY- PŘÍPRAVA PODKLADU PODLAHY PRO PROVEDENÍ NOVÉ VRSTVY
  - DEMONTÁŽ OBKLADU ZE STRANY CHODBY V NUTNÉM ROZSAHU (BEZPEČNÉ ULOŽENÍ A ZAJIŠTĚNÍ PROTI POŠKOZENÍ, DESKY BUDOU PO PROVEDENÍ STAVEBNÍCH PRACÍ OSAZENY ZPĚT), ROZMĚR cca 4700x3450 mm
  - VYSAZENÍ STÁVAJÍCÍCH DVEŘÍ, BOURÁNÍ OCELOVÝCH ZÁRUBNÍ (BEZPEČNÉ ULOŽENÍ A ZAJIŠTĚNÍ DVEŘÍ PROTI POŠKOZENÍ, PO PROVEDENÍ STAVEBNÍCH ÚPRAV BUDOU VNITRNÍ DVEŘE OSAZENY ZPĚT)
  - ODSTRANĚNÍ VESTAVĚNÝCH KRUHOVÝCH SVĚTEL - viz část D.1.4.b - ELEKTROINSTALACE
  - ODSTRANĚNÍ NALEPENÝCH ZRCADEL
  - DEMONTÁŽ VODOVODNÍCH BATERÍ - viz část D.1.4.a - ZTI
  - DEMONTÁŽ DÁVKOVAČU MÝDLA, WC KARTÁČŮ, VEŠÁKŮ, ZÁSOBNÍKŮ PAPIROVÝCH UTĚRÉK A ODPADKOVÝCH KOŠŮ, OPĚRNÝCH MADEL, SKLOPNÉHO ZRCADLA apod.
  - DEMONTÁŽ OTOPNÝCH TĚLES A KRYCÍCH PANELŮ (BEZPEČNÉ ULOŽENÍ A ZAJIŠTĚNÍ PROTI POŠKOZENÍ, PO PROVEDENÍ STAVEBNÍCH ÚPRAV BUDOU TĚLESA A KRYCÍ DESKY OSAZENY ZPĚT)
  - VEŠKERÉ STÁVAJÍCÍ ZAŘÍZOVACÍ PŘEDMĚTY (WC MÍSY, VÝLEVKA, VODOVODNÍ BATERIE, KERAMICKÁ UMÝVADLA) A OSTATNÍ PŘÍSLUŠENSTVÍ (VYPÍNAČE, ZÁSUVKY, SVÍTIDLA), SE KTERÝMI SE NEPOČÍTÁ PRO ZPĚTNÉ POUŽITÍ, BUDOU DEMONTOVÁNY A PŘEDÁNY SPRÁVCI OBJEKTU

POZNÁMKA:

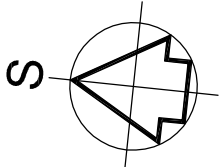
- 1) STAVEBNÍMI ÚPRAVAMI NEBUDE ZASAHOVÁNO DO OBVODOVÉHO PLÁŠTĚ A DO NOSNÉ KONSTRUKCE OBJEKTU
- 2) ÚČEL OBJEKTU NEBUDE STAVEBNÍMI ÚPRAVAMI ZMĚNĚN
- 3) NEBUDE ZMĚNĚN CELKOVÝ ARCHITEKTONICKÝ VÝRAZ DOTČENÝCH PROSTOR, POUŽITÉ VÝROBKY BUDOU VE SHODNÉM MATERIÁLOVÉM A BAREVNÉM PROVEDENÍ (KROMĚ ZAMĚNY BENÁTSKÝCH ŠTUKŮ STĚN ZA KERAMICKÝ OBKLAD).
- 4) VŠECHNY KONSTRUKCE, KTERÉ BUDOU DÁLE VYUŽÍVÁNY(PODHLEDY, OTOPNÁ TĚLESA, KRYCÍ PLECHY OTOPNÝCH TĚLES, KUCHYNSKÁ LINKA, SKLENĚNÝ SPRCHOVÝ KOUT, SANITÁRNÍ PŘÍCKY A VYBAVENÍ, DVĚRNÍ KŘIDLA), BUDOU BEZPEČNĚ DEMONTOVÁNY A ZAJIŠTĚNY PROTI POŠKOZENÍ. PO PROVEDENÍ STAVEBNÍCH ÚPRAV BUDOU TYTO KONSTRUKCE OSAZENY ZPĚT.
- 5) VEŠKERÉ STÁVAJÍCÍ DÁLE NEVYUŽÍVANÉ ZAŘÍZOVACÍ PŘEDMĚTY (WC MÍSY, VÝLEVKA, VODOVODNÍ BATERIE) A OSTATNÍ PŘÍSLUŠENSTVÍ (VYPÍNAČE, ZÁSUVKY, SVÍTIDLA) BUDOU DEMONTOVÁNY A PŘEDÁNY SPRÁVCI OBJEKTU
- 6) PROVEDENÍ A VYBAVENÍ BEZBARIÉROVÉHO WC BUDE DLE VYHLÁŠKY č. 398/2009 Sb.
- 7) SKUTEČNÉ ROZMĚRY PRVKŮ BUDOU PŘED REALIZACÍ PŘEMĚŘENY NA STAVBĚ.

LEGENDA MÍSTNOSTÍ

ČÍSLO MÍSTNOSTI	ÚČEL	VÝMĚRA m <sup>2</sup>	SV. VÝŠKA m	ÚPRAVA POVRCHŮ	
				PODLAHA	STĚNY
<b>4003</b>	WC ŽENY	8,30	3,45	EPOXIDOVÁ STĚRKA	OMÍTKA+BENÁTSKÝ ŠTUK PERFOROVANÝ PLECH LAMINO OBKLAD
<b>4004</b>	WC ZAMĚŠTNANCI	3,02	3,45	EPOXIDOVÁ STĚRKA	OMÍTKA+BENÁTSKÝ ŠTUK PERFOROVANÝ PLECH
<b>4005</b>	WC MUŽI	6,90	3,45	EPOXIDOVÁ STĚRKA LAMINO OBKLAD	OMÍTKA+BENÁTSKÝ ŠTUK PERFOROVANÝ PLECH

LEGENDA MATERIÁLŮ

- STÁVAJÍCÍ KONSTRUKCE
- STÁVAJÍCÍ KONSTRUKCE ŽELEZOBETONOVÉ
  - STÁVAJÍCÍ KONSTRUKCE ZDĚNÉ A INSTALAČNÍ PRÍZDÍVKY
  - STÁVAJÍCÍ KONSTRUKCE VYBAVENÍ INTERIÉRU A ZAŘÍZOVACÍ PŘEDMĚTY URČENÉ PRO ZPĚTNOU MONTÁŽ
- BOURANÉ KONSTRUKCE
- BOURANÁ PŘÍČKA Z PÓRBETONOVÝCH TVÁRNIC TL. 100mm
  - OSTATNÍ BOURANÉ KONSTRUKCE A ZAŘÍZOVACÍ PŘEDMĚTY
  - ZRCADLO STÁVAJÍCÍ - VYBOURAT



STÁVAJÍCÍ ZDÍVO KÓTOVÁNO VČETNĚ OMÍTEK A ŠTUKŮ  
VÝŠKOVÝ SYSTÉM BpV ±0,000 = 235,05 m n.m. (stávající podlaha 1.NP)

REVIZE:	POPIS ZMĚN:	DATUM:	VYPRACOVAL:

AKCE:	STUPĚŇ PD: Dokumentace pro výběr dodavatele - DVD				
ZPŘÍSTUPNĚNÍ STUDIJNÍHO ZÁZEMÍ V BUDOVÁCH FF MU	OBJEKT: Budova F - KNIHOVNA				
	PROFESE: D.1.1 - ARCHITEKTONICKO-STAVEBNÍ ŘEŠENÍ				
	ZAKÁZKOVÉ ČÍSLO: 2 0079 441-4 AUTORIZACE:				
INVESTOR A OBJEDNATEL:	Masarykova univerzita Žerotínovo nám. 617/9, 601 77 Brno				
MÍSTO STAVBY:	Arne Nováka 106, Brno pozemek parc. č. 5/1, k. ú. Veverří (611372)				
GENERÁLNÍ PROJEKTANT:	INTAR a.s. Bezručova 81/17a, 602 00 Brno tel.: +420 543 422 211 www.intar.cz, info@intar.cz				
VEDOUcí PROJEKTU:	ING. JOSEF KATOLICKÝ, jkatolicky@intar.cz	MĚŘÍTKO:		1:50	
HLAVNÍ INŽENÝR PROJEKTU: ING. ARCH. B. LANCMAN, blancman@intar.cz		VÝKRES:			
ZHOTOVITEL ČÁSTI:		PŮDORYS 4.NP - bourací práce			
ODPOVĚDNÝ PROJEKTANT:	ING. IVANA KOPŘIVOVÁ, ikoprivova@intar.cz	EVIDENČNÍ ČÍSLO:		ČÍSLO VÝKRESU:	REVIZE:
VYPRACOVAL:	ING. IVANA KOPŘIVOVÁ, ikoprivova@intar.cz	20079441-4/D.1.1		105	00