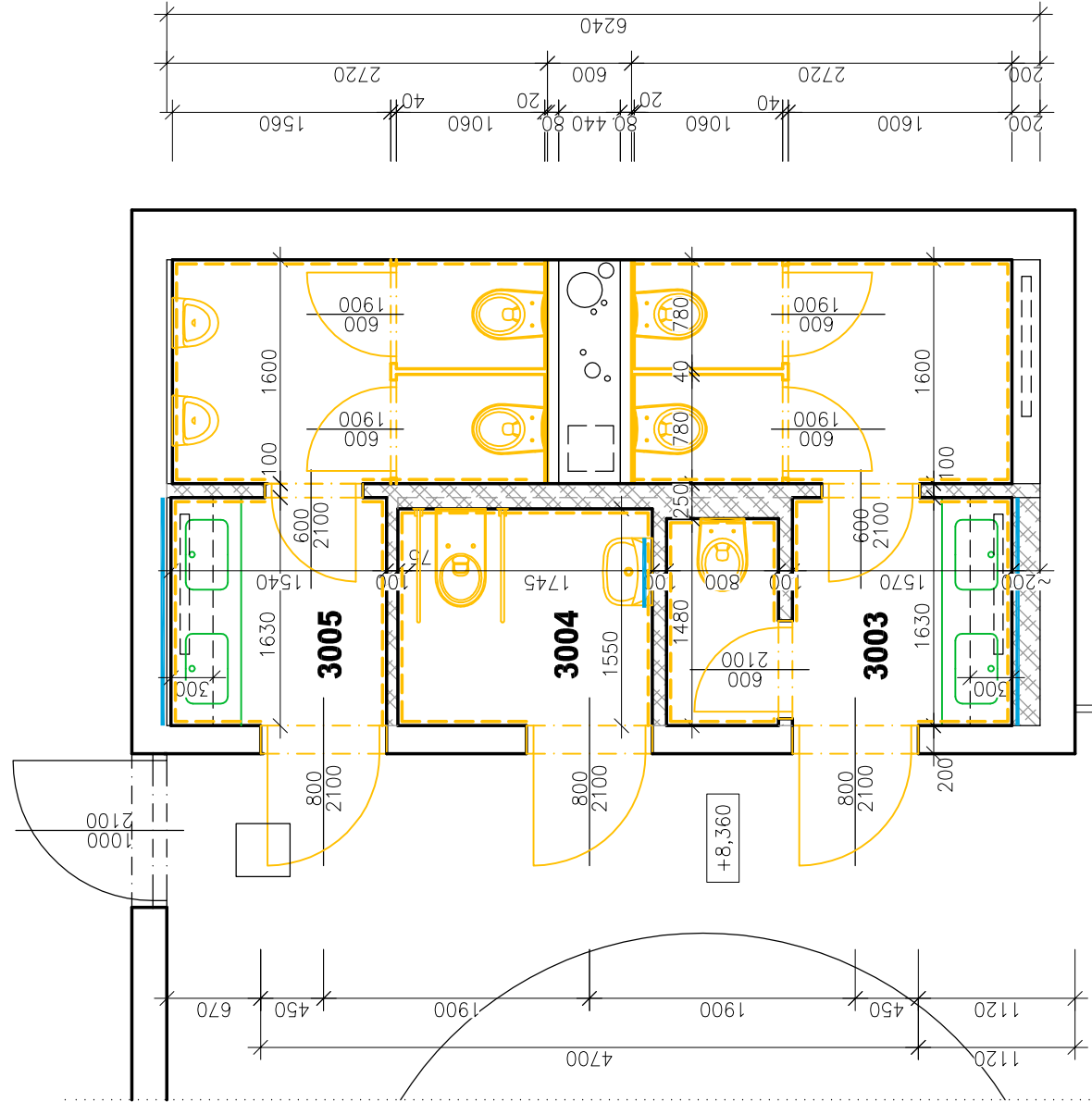


PŮDORYS 3.NP



POPIS STÁVAJÍCÍHO STAVU:

- PODLAHA Z EPOXIDOVÉ STĚRKY
- OMÍTKA STĚNA - BENÁTSKÝ ŠTUK, BARVA ANTRACITOVÉ ČERNÁ
- PODHLED - SNIŽENÝ PERFOROVANÝ PLECH, TÍMAVÉ ŠEDÁ BARVA S VESTAVĚNÝMI KRUHOVÝMI SVÍTIDLY
- OTOPNÁ TĚLESA DESKOVÁ (BILÁ BARVA), KRYCÍ PERFOROVANÝ PLECH (TÍMAVÉ ŠEDÁ BARVA)
- VYPÍNAČE SVĚTEL - BILÁ BARVA
- DVEŘE - PLECH, ZAPUŠTĚNÉ OCELOVÉ ZÁRUBNĚ, BARVA TÍMAVÉ ŠEDÁ
- DVEŘE NA WC - SOUČASNĚ VNITŘNÍ DĚLICÍ STĚNY A OBKLADU INSTALAČNÍ ŠACHTY, DESKY LAMINO, BARVA ČERVENÁ
- ZÁŘIZOVACÍ PŘEDMĚTY - ZAVĚŠENÉ KERAMICKÉ WC MÍSY, KERAMICKÉ PISOÁRY NA FOTOBUŇKU
- UMÝVADLA - NEREZOVÝ PULT
- VNITŘNÍ VYBAVĚNÍ - ZRCADLO, MÝDELNÍK, ZÁSOBNÍK NA PAPIROVÉ RUČNÍKY, ODPADKOVÝ KOŠ, HÁČKY NA ODĚV, WC ŠTĚTKA, MADLA

POPIS BOURACÍCH PRACÍ:

- BOURACÍ PRÁCE, ODSTRAŇOVANÉ KONSTRUKCE OBSAHUJÍ:
- DEMONTÁŽ NEREZOVÝCH PULTU S UMÝVADLY (VYČISTĚNÍ, ÚPRAVA ČELNÍ HRANY A SKLONU HORNÍ PLOCHY, BEZPEČNÉ ULOŽENÍ A ZAJIŠTĚNÍ PROTI POŠKOZENÍ PRO ZPĚTNOU MONTÁŽ) - viz část D.1.4.a - ZTI
  - DEMONTÁŽ ČERVENÝCH LAMINÁTOVÝCH SANITÁRNÍCH STĚN A OBKLADOVÝCH DESEK INSTALAČNÍ ŠACHTY
  - DEMONTÁŽ PLECHOVÝCH PERFOROVANÝCH PODHLEDŮ (BEZPEČNÉ ULOŽENÍ A ZAJIŠTĚNÍ PROTI POŠKOZENÍ, PODHLEDOVÉ DESKY BUDOU PO PROVEDENÍ STAVEBNÍCH PRACÍ OSAZENY ZPĚT)
  - ODSTRANĚNÍ POVRCHU BENÁTSKÉHO ŠTUKU vč. VYROVNÁVACÍ VRSTVY (tl. 10-30 mm), BROUŠENÍ A VYSRAVENÍ SPODNÍCH OMÍTEK A NEROVNOSTÍ
  - ODSTRANĚNÍ NÁSLAPNÉ VRSTVY EPOXIDOVÉ STĚRKY- PŘÍPRAVA PODKLADU PODLAHY PRO PROVEDENÍ NOVÉ VRSTVY
  - DEMONTÁŽ OBKLADU ZE STRANY CHODBY (BEZPEČNÉ ULOŽENÍ A ZAJIŠTĚNÍ PROTI POŠKOZENÍ, DESKY BUDOU PO PROVEDENÍ STAVEBNÍCH PRACÍ OSAZENY ZPĚT), ROZMĚR cca 4700x3450 mm
  - VYSAZENÍ STAVAJÍCÍCH DVEŘÍ, BOURÁNÍ OCELOVÝCH ZÁRUBNÍ
  - ODSTRANĚNÍ VESTAVĚNÝCH KRUHOVÝCH SVĚTEL - viz část D.1.4.b - ELEKTROINSTALACE
  - ODSTRANĚNÍ NALEPENÝCH ZRCADEL,
  - DEMONTÁŽ VODOVODNÍCH BATERIÍ - viz část D.1.4.a - ZTI
  - DEMONTÁŽ DÁVKOVAČU MYDLA, WC KARTÁČŮ, VESAČŮ, ZÁSOBNÍKŮ PAPIROVÝCH UTĚREK A ODPADKOVÝCH KOŠŮ, OPĚRNÝCH MADEL, SKLOPNÉHO ZRCADLA, apod.
  - DEMONTÁŽ OTOPNÝCH TĚLES A KRYGÍCH PANELŮ (BEZPEČNÉ ULOŽENÍ A ZAJIŠTĚNÍ PROTI POŠKOZENÍ, PO PROVEDENÍ STAVEBNÍCH ÚPRAV BUDOU TĚLESA A KRYCÍ DESKY OSAZENY ZPĚT)
  - VEŠKERÉ STÁVAJÍCÍ ZÁŘIZOVACÍ PŘEDMĚTY (WC MÍSY, VÝLEVKY, VODOVODNÍ BATERIE, KERAMICKÁ UMÝVADLA) A OSTATNÍ PŘÍSLUŠENSTVÍ (VYPÍNAČE, ZÁSUVKY, SVÍTIDLA), SE KTERÝMI SE NEPOČÍTÁ PRO ZPĚTNÉ POUŽITÍ, BUDOU DEMONTOVÁNY A EKOLOGICKY ZLIKVIDOVÁNY.

POZNÁMKA:

- 1) STAVEBNÍMI ÚPRAVAMI NEBUDE ZASAHOVÁNO DO OBVODOVÉHO PLÁŠTĚ A DO NOSNÉ KONSTRUKCE OBJEKTU
- 2) ÚČEL OBJEKTU NEBUDE STAVEBNÍMI ÚPRAVAMI ZMĚNĚN
- 3) NEBUDE ZMĚNĚN CELKOVÝ ARCHITEKTONICKÝ VÝRAZ DOTČENÝCH PROSTOR, POUŽITÉ VÝROBKY BUDOU VE SHODNÉM MATERIÁLOVÉM A BAREVNÉM PROVEDENÍ (KROMĚ ZAMĚNY BENÁTSKÝCH ŠTUKŮ STĚN ZA KERAMICKÝ OBKLAD).
- 4) VŠECHNY KONSTRUKCE, KTERÉ BUDOU DÁLE VYUŽÍVÁNY(PODHLEDY, OTOPNÁ TĚLESA, KRYCÍ PLECHY, OTOPNÝCH TĚLES, KUCHYNSKÁ LINKA, SKLENĚNÝ SPRCHOVÝ KOUT, SANITÁRNÍ VYBAVĚNÍ), BUDOU BEZPEČNĚ DEMONTOVÁNY A ZAJIŠTĚNÝ PROTI POŠKOZENÍ. PO PROVEDENÍ STAVEBNÍCH ÚPRAV BUDOU TYTO KONSTRUKCE OSAZENY ZPĚT.
- 5) VEŠKERÉ STÁVAJÍCÍ DÁLE NEVYUŽÍVANÉ ZÁŘIZOVACÍ PŘEDMĚTY (WC MÍSY, VÝLEVKY, VODOVODNÍ BATERIE) A OSTATNÍ PŘÍSLUŠENSTVÍ (VYPÍNAČE, ZÁSUVKY, SVÍTIDLA) BUDOU DEMONTOVÁNY A EKOLOGICKY ZLIKVIDOVÁNY.
- 6) PROVEDENÍ A VYBAVĚNÍ BEZBARIEROVÉHO WC BUDE DLE VÝHLÁŠKY č.398/2009 Sb.
- 7) SKUTEČNÉ ROZMĚRY PRVKŮ BUDOU PŘED REALIZACÍ PŘEMĚŘENY NA STAVBĚ.

LEGENDA MÍSTNOSTÍ

ČÍSLO MÍSTNOSTI	ÚČEL	VÝMĚRA m <sup>2</sup>	SV. VÝŠKA m	ÚPRAVA POVRCHŮ	
				STĚNY	STŘOP
<b>3003</b>	WC ŽENY	8,30	3,45	EPOXIDOVÁ STĚRKA	OMÍTKA+BENÁTSKÝ ŠTUK PERFOROVANÝ PLECH LAMINO OBKLAD
<b>3004</b>	WC BEZBARIEROVÉ	3,10	3,45	EPOXIDOVÁ STĚRKA	OMÍTKA+BENÁTSKÝ ŠTUK PERFOROVANÝ PLECH
<b>3005</b>	WC MUŽI	6,90	3,45	EPOXIDOVÁ STĚRKA LAMINO OBKLAD	OMÍTKA+BENÁTSKÝ ŠTUK PERFOROVANÝ PLECH

LEGENDA MATERIÁLŮ

STÁVAJÍCÍ KONSTRUKCE

STÁVAJÍCÍ KONSTRUKCE ŽELEZOBETONOVÉ

STÁVAJÍCÍ KONSTRUKCE ZDĚNÉ A  
INSTALAČNÍ PRÍZDÍVKY

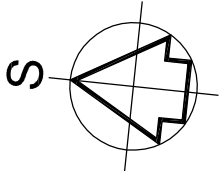
VYBAVENÍ INTERIÉRU A ZÁŘIZOVACÍ PŘEDMĚTY  
STÁVAJÍCÍ (ZPĚTNÁ MONTÁŽ)

BOURANÉ KONSTRUKCE

BOURANÁ PŘÍČKA Z PÓRBETONOVÝCH TVÁRNIC TL. 100mm

OSTATNÍ BOURANÉ KONSTRUKCE A ZÁŘIZOVACÍ PŘEDMĚTY

ZRCADLO STÁVAJÍCÍ - VYBOURAT



STÁVAJÍCÍ ZDIVO KÓTOVÁNO VČETNĚ OMÍTEK A ŠTUKŮ  
VÝŠKOVÝ SYSTÉM BpV ±0,000 = 235,05 m n.m. (stávající podlaha 1.NP)

REVIZE:	POPIS ZMĚNÝ:	DATUM:	VYPRACOVAL:

AKCE:	STUPEŇ PD:	Dokumentace pro výběr dodavatele - DVD		
	OBJEKT:	Budova F - KNIHOVNA		
	PROFESE:	D.1.1 - ARCHITEKTONICKO-STAVEBNÍ ŘEŠENÍ		
	INVESTOR A OBJEDNATEL:	AUTORIZACE:		
	MÍSTO STAVBY:			
		ZKÁZKOVÉ ČÍSLO:	2 0079 441-4	
		DATUM:	04/2023	
		FORMÁT:	3 x A4	
		KOPIE:		
GENERÁLNÍ PROJEKTANT:				
VEDOUcí PROJEKTU:		MĚŘÍTKO:		
		1:50		
HLAVNÍ INŽENÝR PROJEKTU:				
ZHOTOVITEL ČÁSTI:		VÝKRES:		
		PŮDORYS 3.NP		
		- bourací práce		
ODPOVĚDNÝ PROJEKTANT:		ČÍSLO VÝKRESU:	REVIZE:	
VYPRACOVAL:		20079441-4/D.1.1	104	00