

## POZN.

Nejedná se o dílenskou dokumentaci, konkrétní technické řešení určí dodavatel truhlářských výrobků. Dílenská dokumentace bude předložena ke schválení.

Materiály a viditelné prvky nutno vyvzorkovat a předložit ke schválení AD a investorovi.

LTD viditelné plochy nábytku, tedy např. otevřené police, dvířka, atd. budou z lamina pohledového standardu, mat. povrch, jemná krupička, kancelářská struktura, RAL vyvzorkována dle vzorníku na místě

Nábytek u stěn je nutné zabezpečit proti překlopení. Kotvení určí dodavatel. Kotvení nábytku ke konstrukci a v rámci sestavy řešit skrytě.

Na veškeré nově pořízené nábytkové vybavení je požadována záruka alespoň 24 měsíců.

**CELKOVÉ ROZMĚRY NUTNO OVĚŘIT NA MÍSTĚ!**

název stavby : <b>OPJAK - stavební úpr. a úpr. interiér. vybavení - část 2</b>				Zpracovatel: ČTYŘSTĚN architekti v.o.s. Rázusova 377/70 614 00 Brno	Vedoucí projektu: Ing. arch. Karel Kubza Husova 355/13, 602 00 Brno  e-mail. kubza@ctyrsten.eu tel. 605 546 089	Vypracovala: Ing. arch. Monika Mozolová mozolova@ctyrsten.eu 720 385 636
místo stavby : k.ú. Staré Brno [610089] č.parc. st. 1626, 1629/2, 1678, 1682						
objednatel : <b>Masarykova univerzita Pedagogická fakulta Poříčí 623/7, 603 00 Brno-střed</b>						
stupeň PD	Zadávací dokumentace a podklady pro výběr dodavatele			zakázka č.	-	
datum	10/2022			formátů A4		
stavební objekt :				měřítko	1:40	
				výkres č.	paré č.	
část projektové dokumentace : <b>Interiér ASŘ</b>						
název výkresu : <b>VÝKRESY NÁBYTKU</b>						

## SEZNAM DOKUMENTACE

### PŮDORYSY A POHLEDY MÍSTNOSTÍ

P7 4011	půdorys	0.1
	pohledy	0.2
P7 5010	půdorys	0.3
P9 1003	půdorys	0.4
	pohledy	0.5
P9 6003	půdorys	0.6
	pohledy	0.7
P31A 5021	půdorys	0.8
	var. rozmístění	0.9
	var. rozmístění	0.10
	var. rozmístění	0.11
P31A 5026	půdorys	0.12
	pohledy	0.13
P31 4027	půdorys	0.14

### 1.0 ÚLOŽNÝ PROSTOR A SKŘÍŇE

SK1, SK2	1.1
SK3	1.2
SK4	1.3
SK10	1.4
SK12	1.5
SK13, SK14	1.6
SK15, SK16	1.7
SK17, SK18	1.8
SK19	1.9
SK20	1.10
SK21, SK22	1.11

### 2.0 STOLY

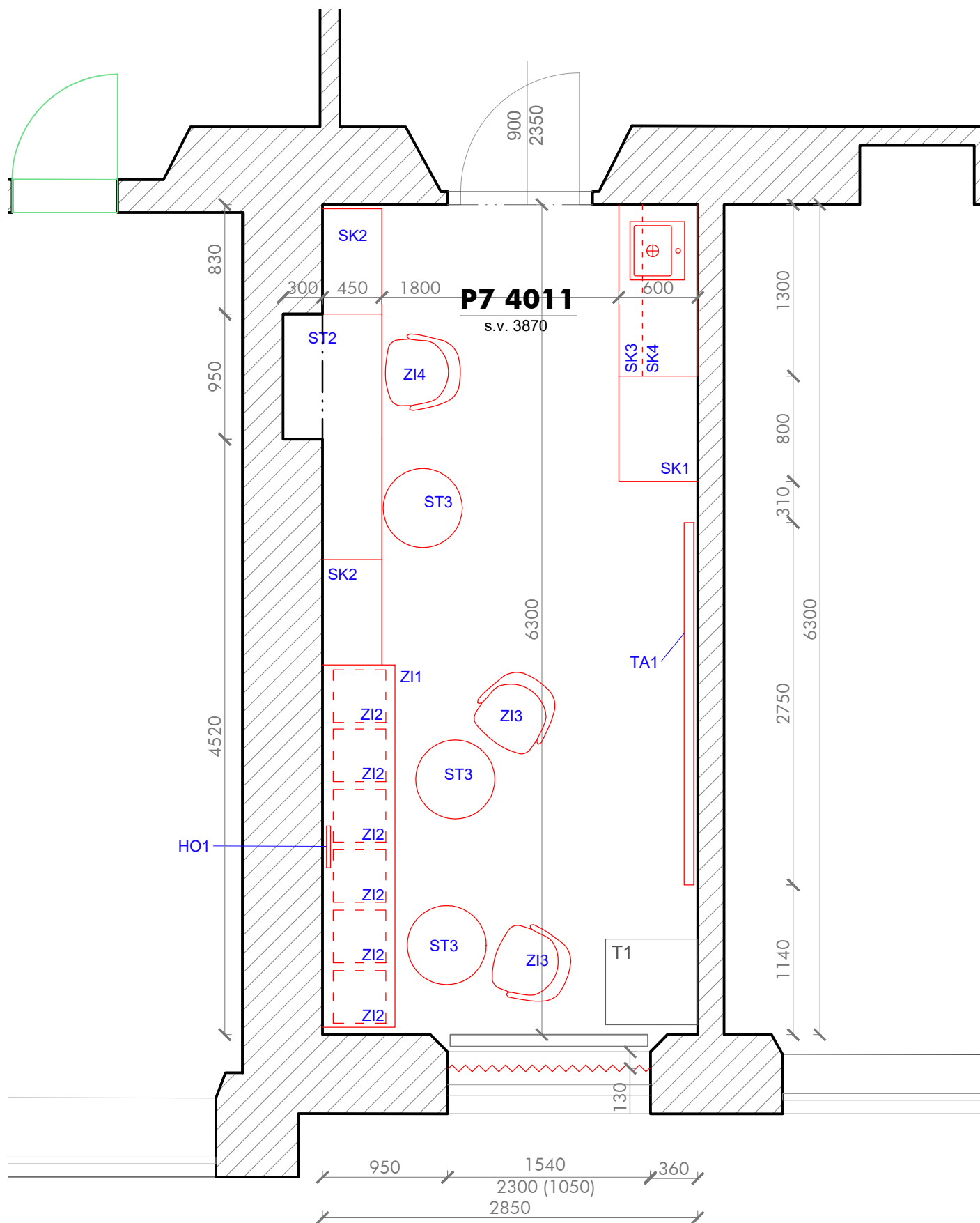
ST1	2.1
ST2	2.2
ST3, ST4	2.3
ST5	2.4
ST6	2.5
ST7	2.6
ST8	2.7
ST9, ST10	2.8
ST11, ST12	2.9
ST13, ST14	2.10

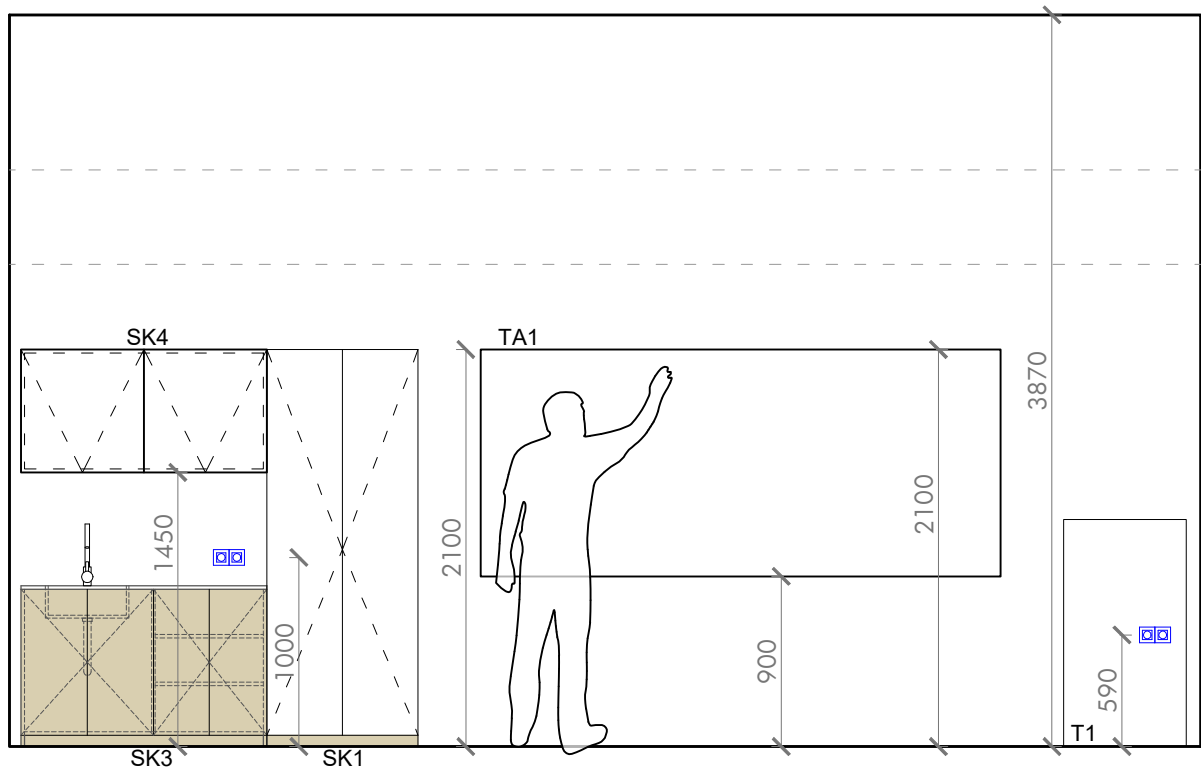
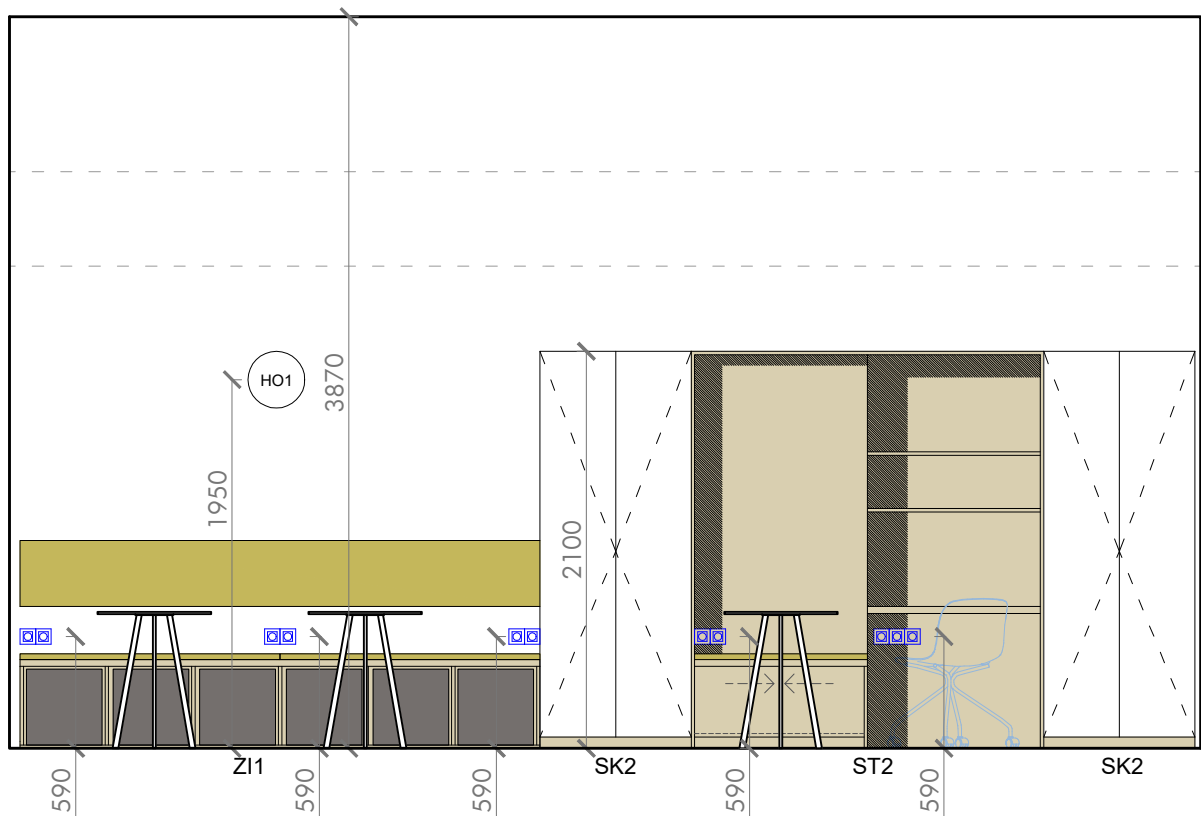
### 3.0 SEDACÍ PRVKY

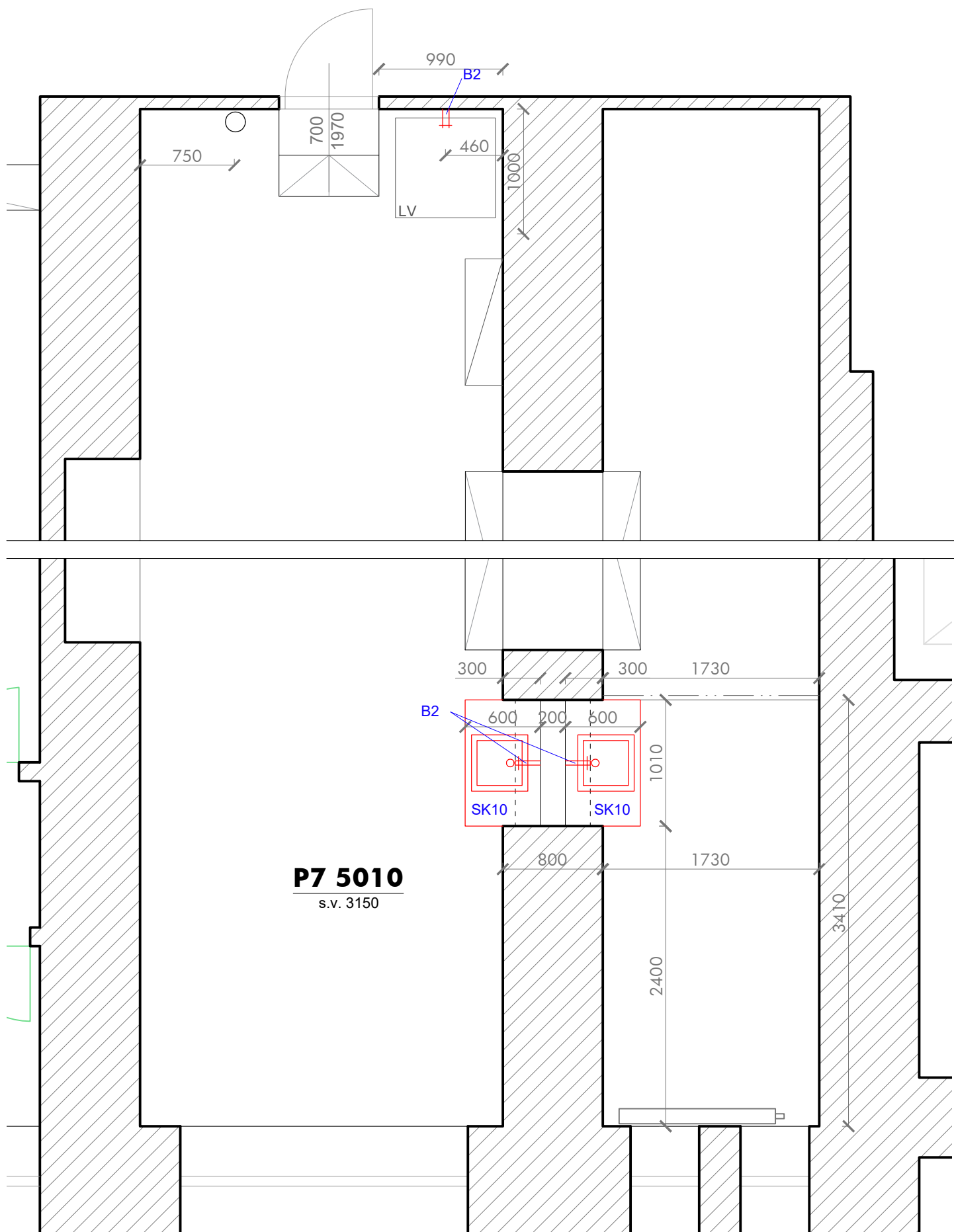
ZI1	3.1
ZI2, ZI3	3.2
ZI4, ZI5, ZI6	3.3
ZI7, ZI8	3.4
ZI9, ZI10, ZI11	3.5
ZI12, ZI13	3.6

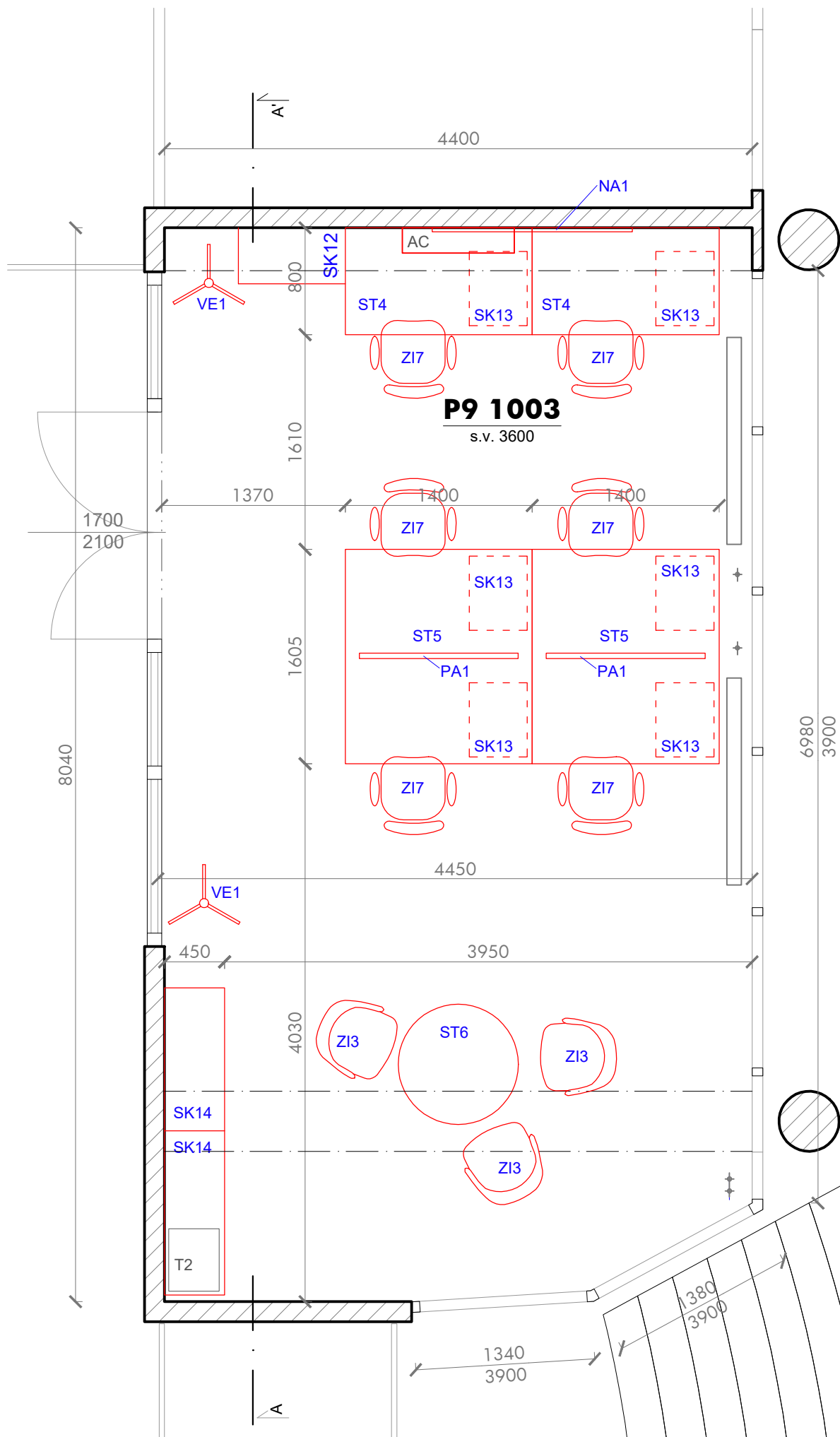
# PŮDORYSY A POHLEDY MÍSTNOSTÍ

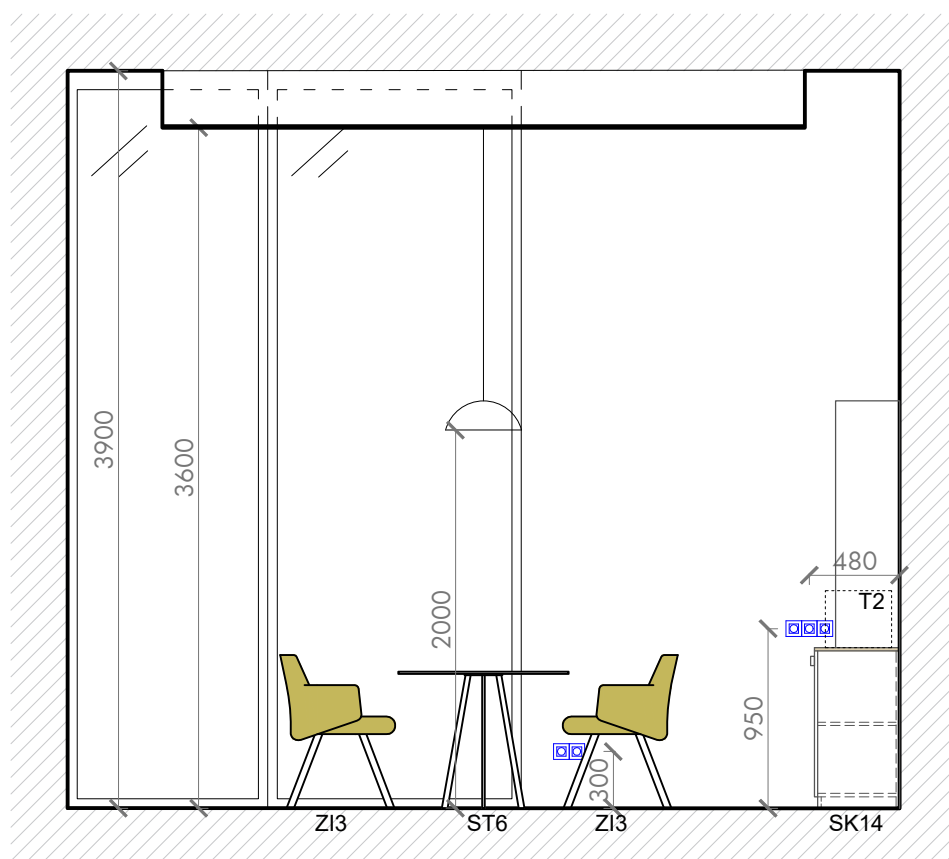
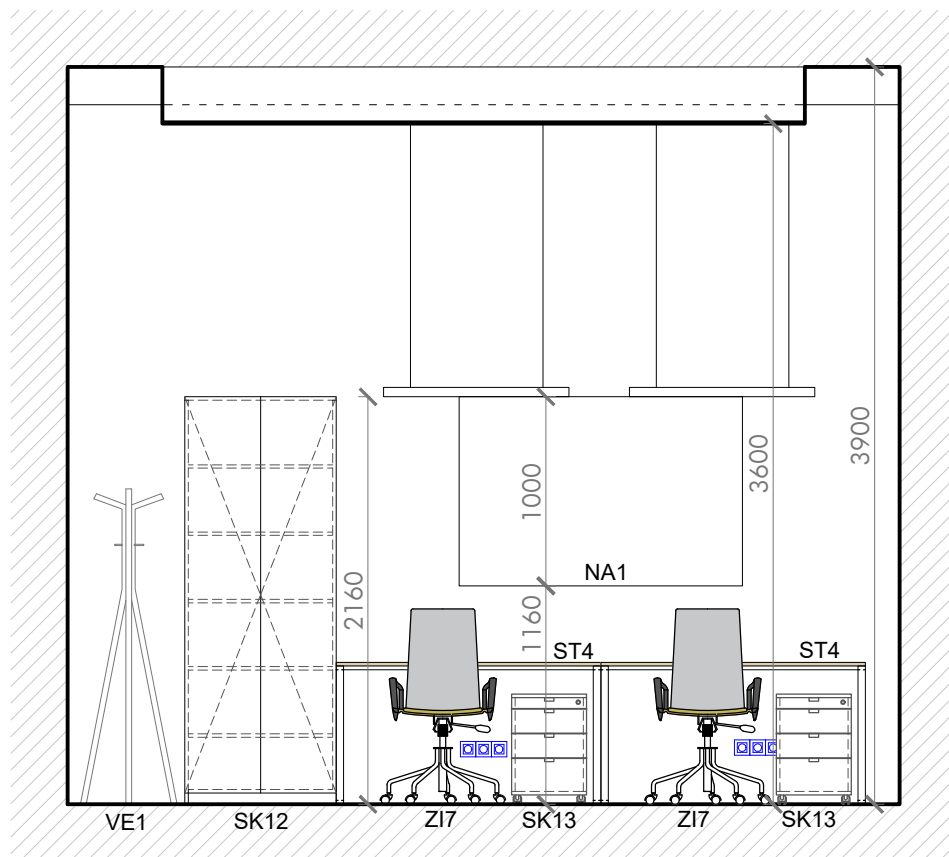
P7 4011	půdorys	0.1
	pohledy	0.2
P7 5010	půdorys	0.3
P9 1003	půdorys	0.4
	pohledy	0.5
P9 6003	půdorys	0.6
	pohledy	0.7
P31A 5021	půdorys	0.8
	var. rozmístění	0.9
	var. rozmístění	0.10
	var. rozmístění	0.11
P31A 5026	půdorys	0.12
	pohledy	0.13
P31 4027	půdorys	0.14



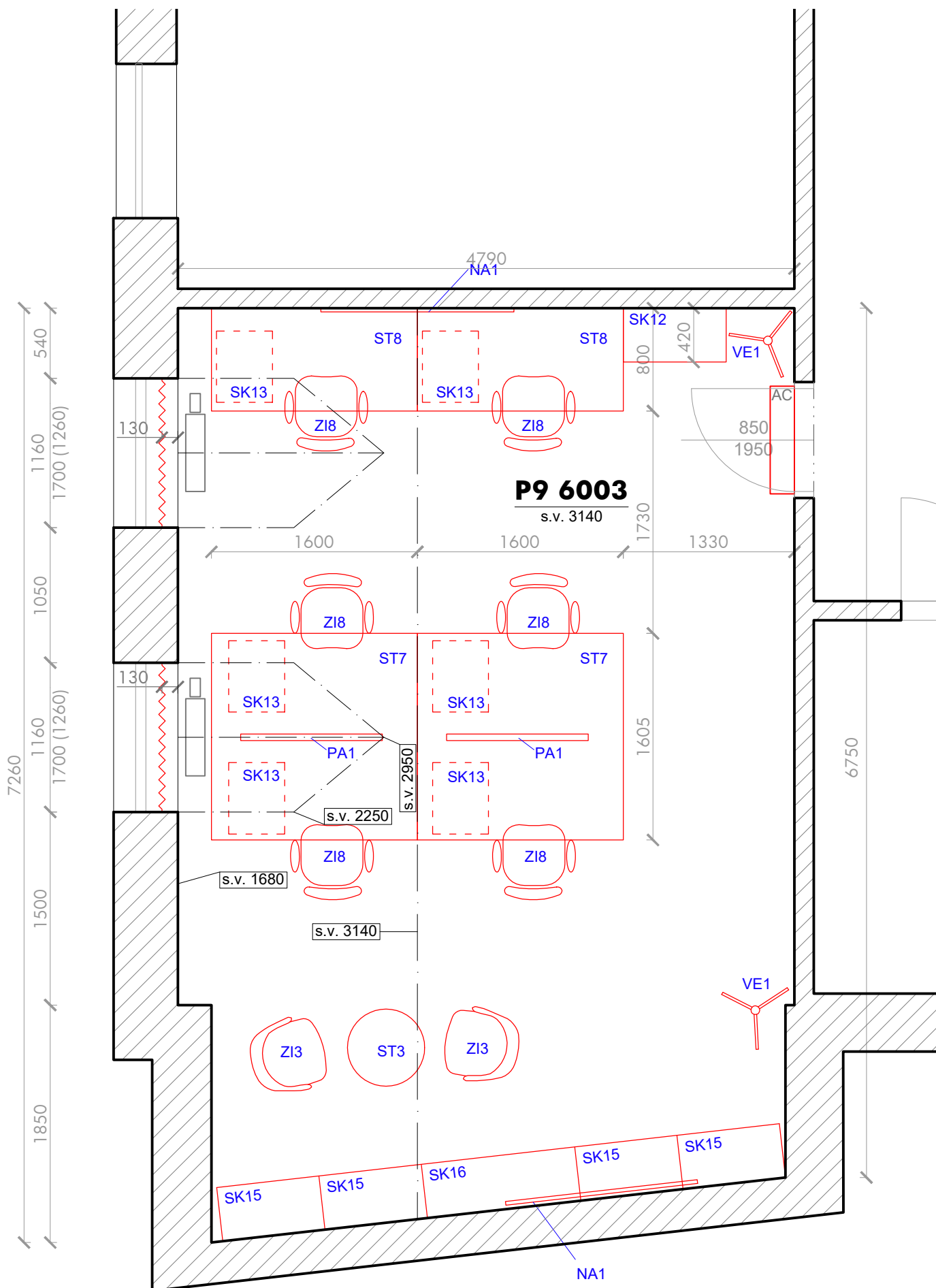




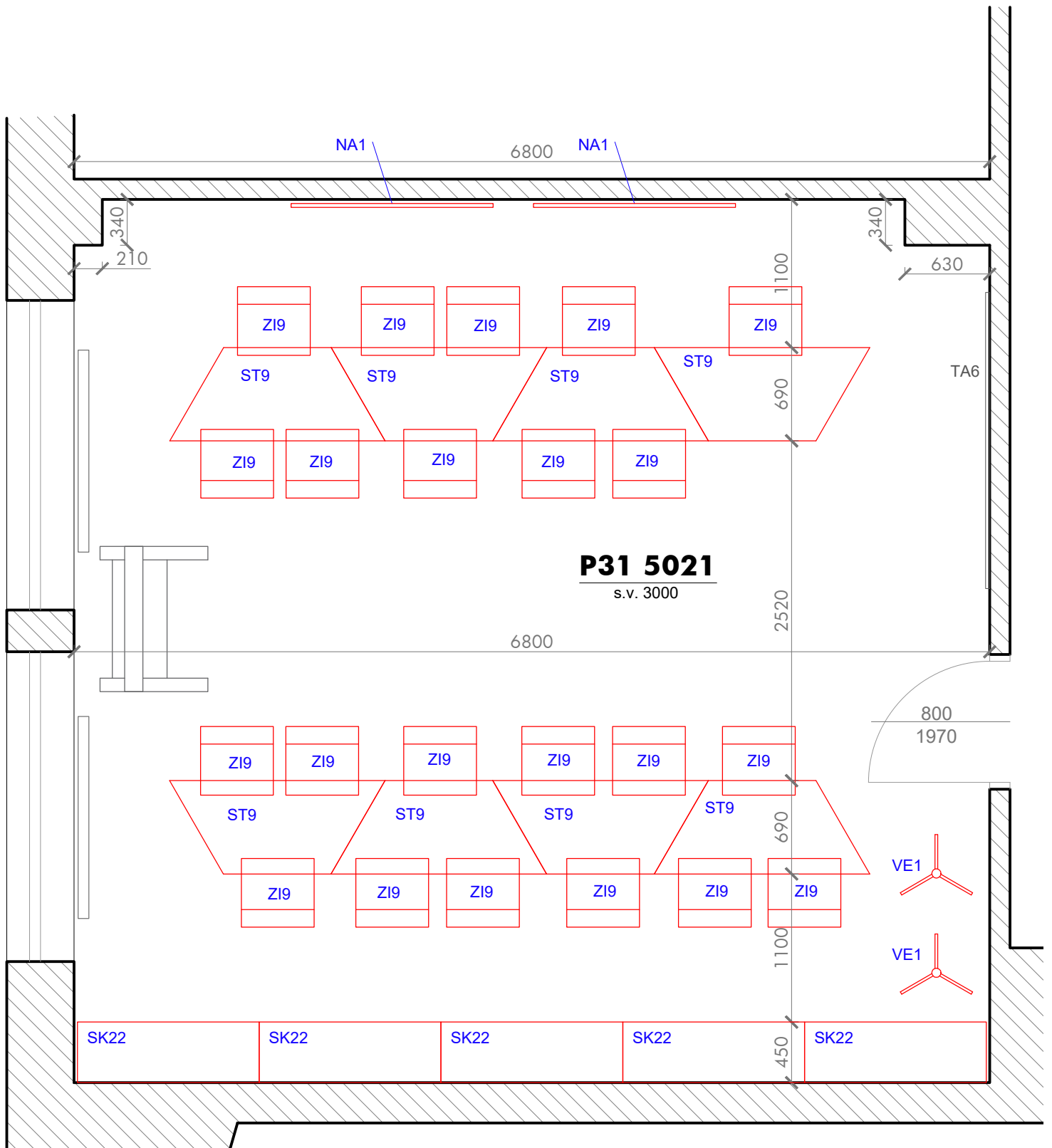




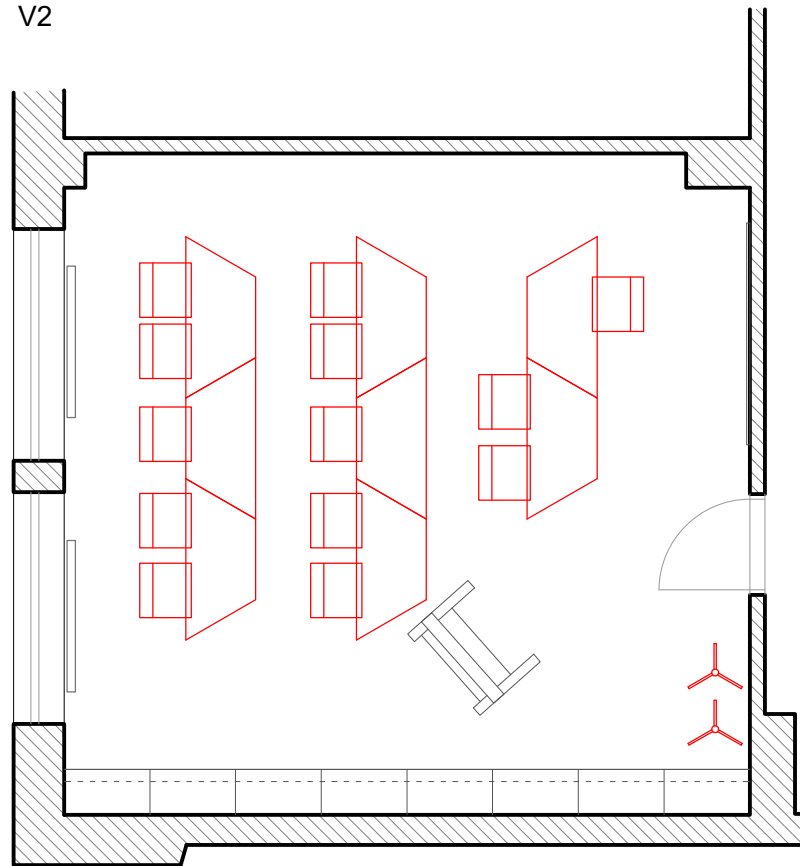




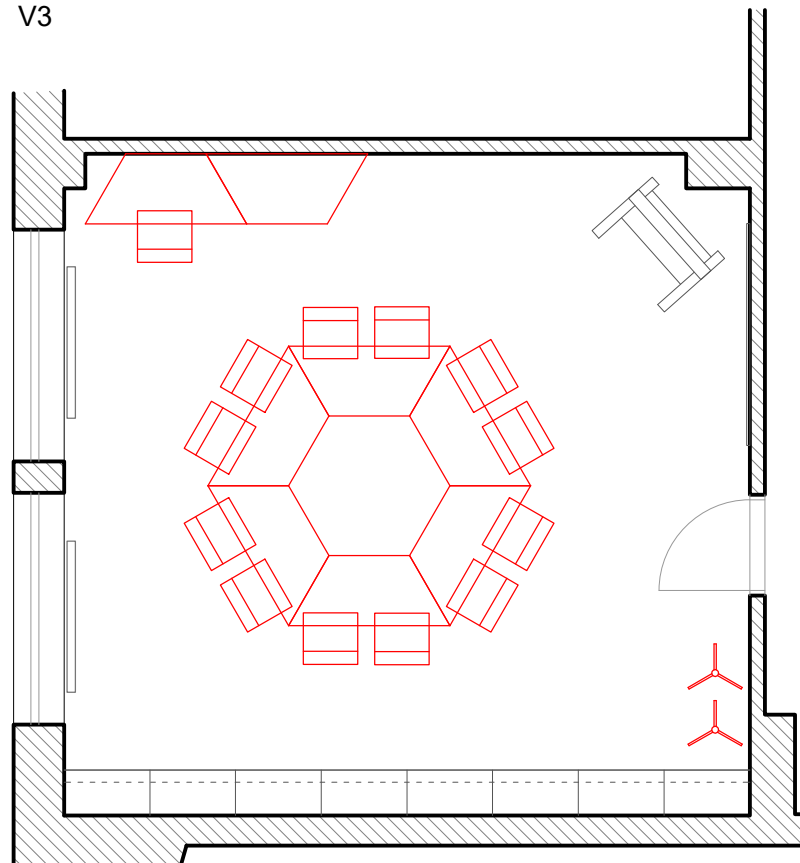




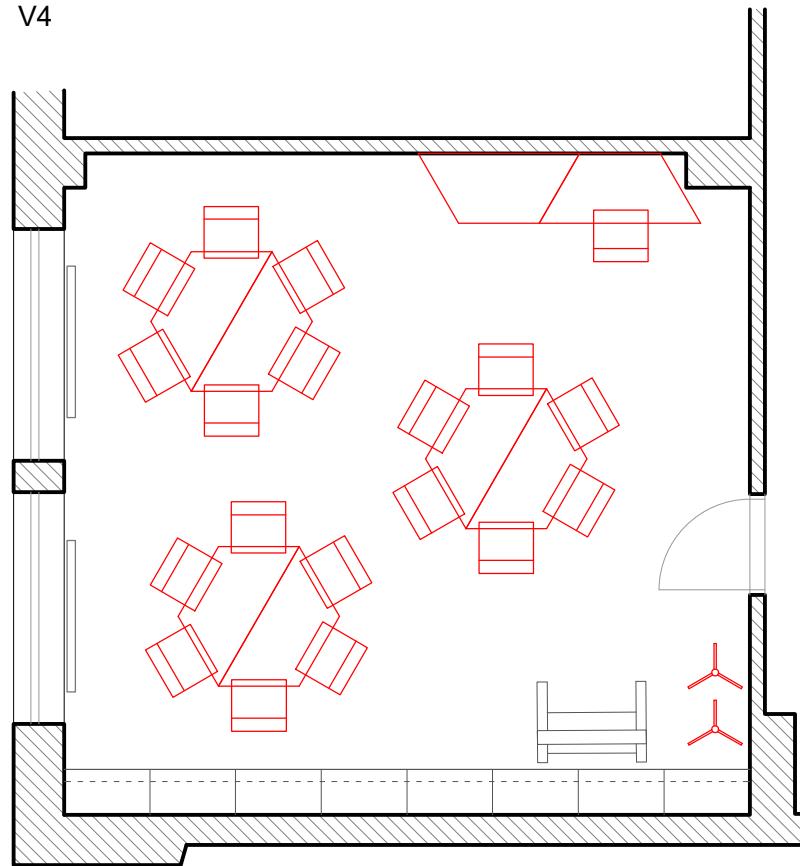
V2



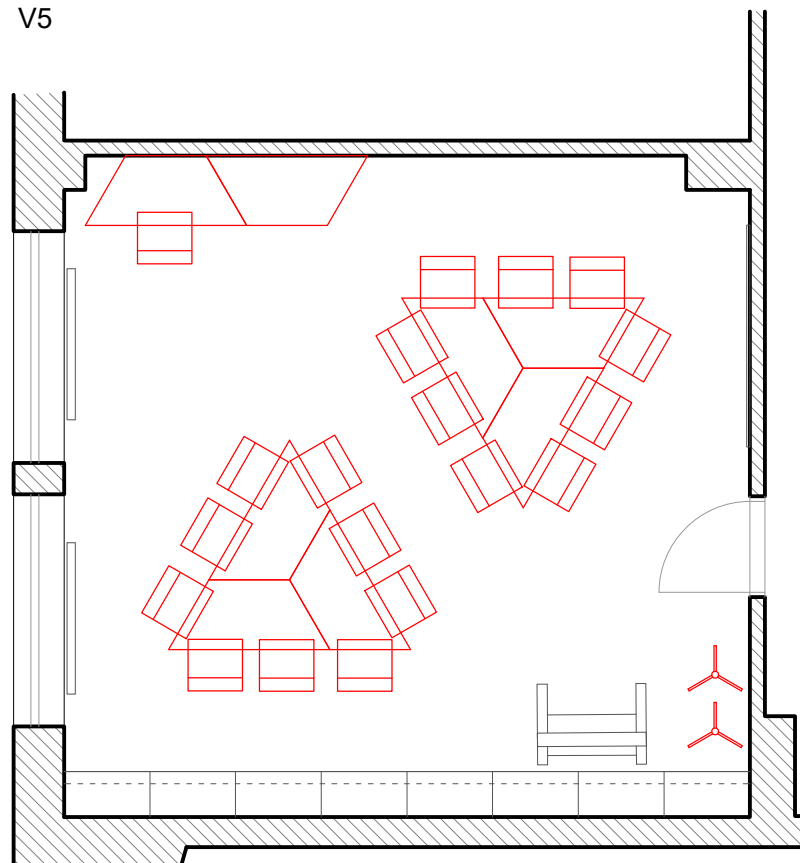
V3



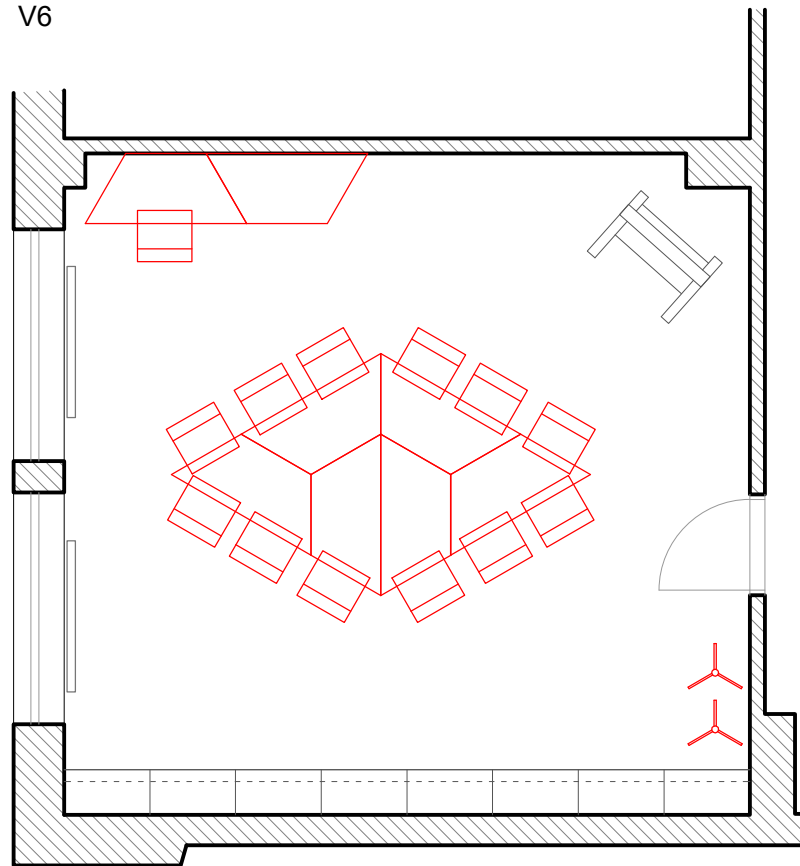
V4



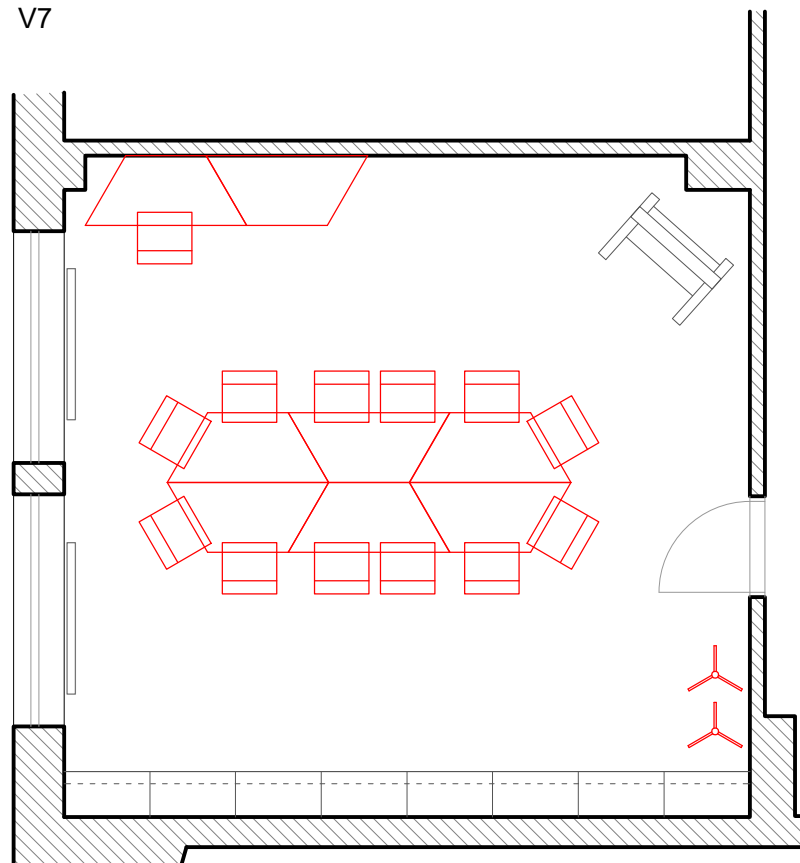
V5



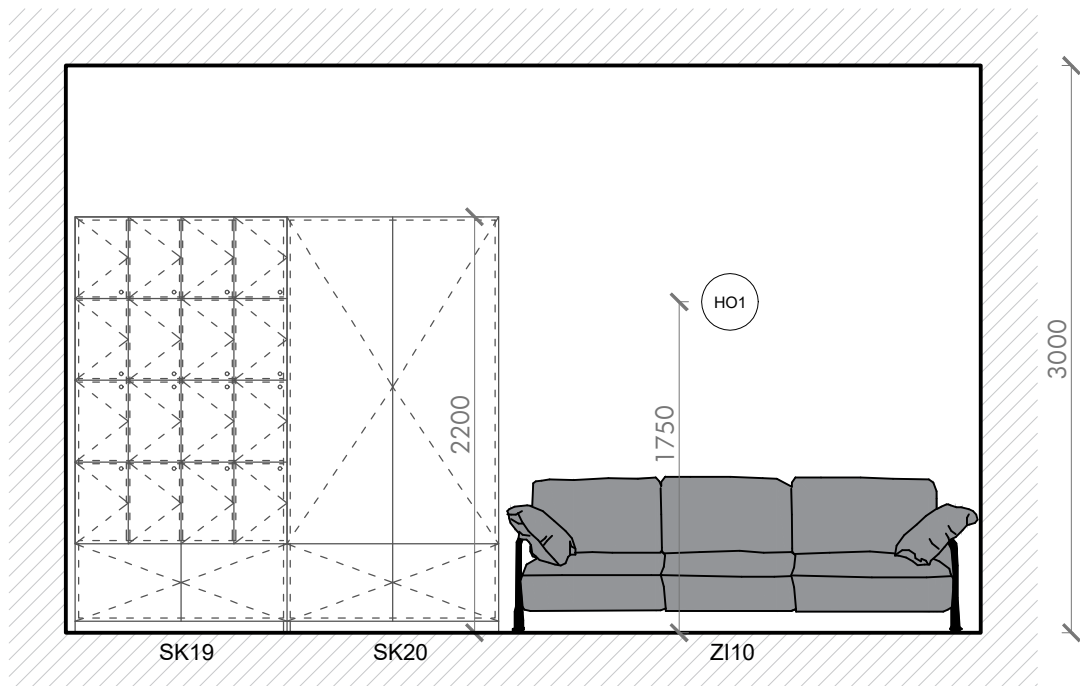
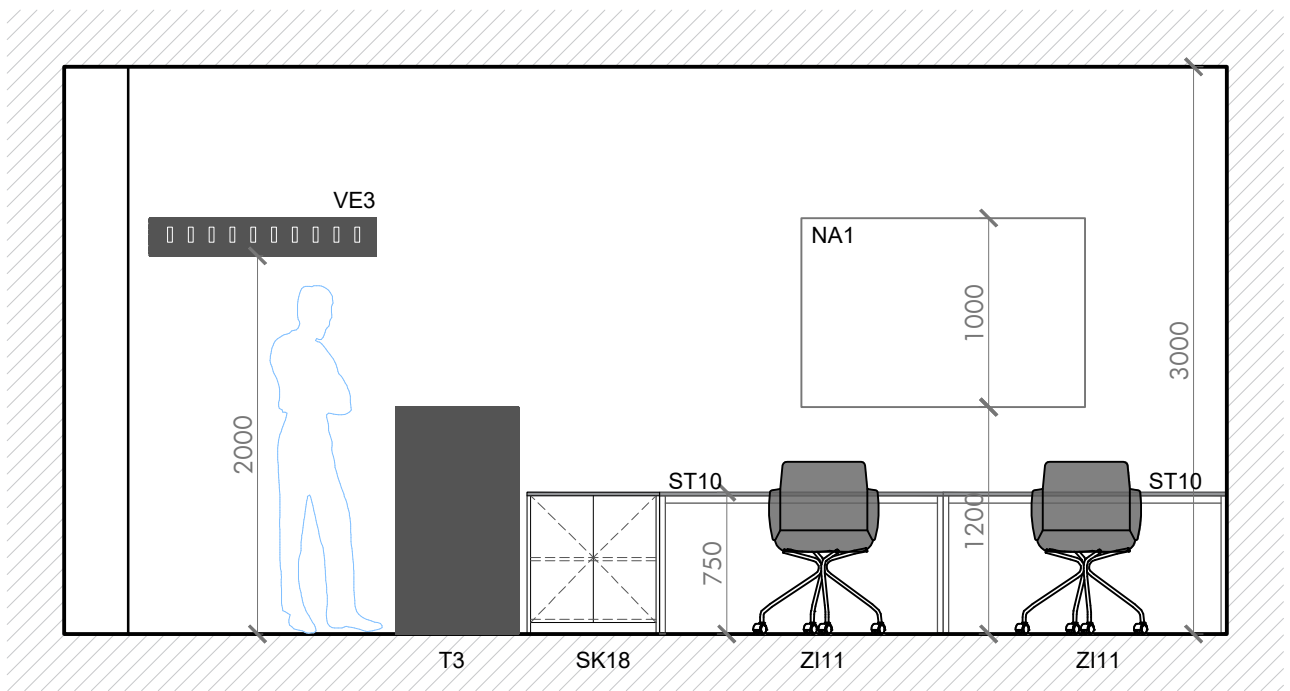
V6



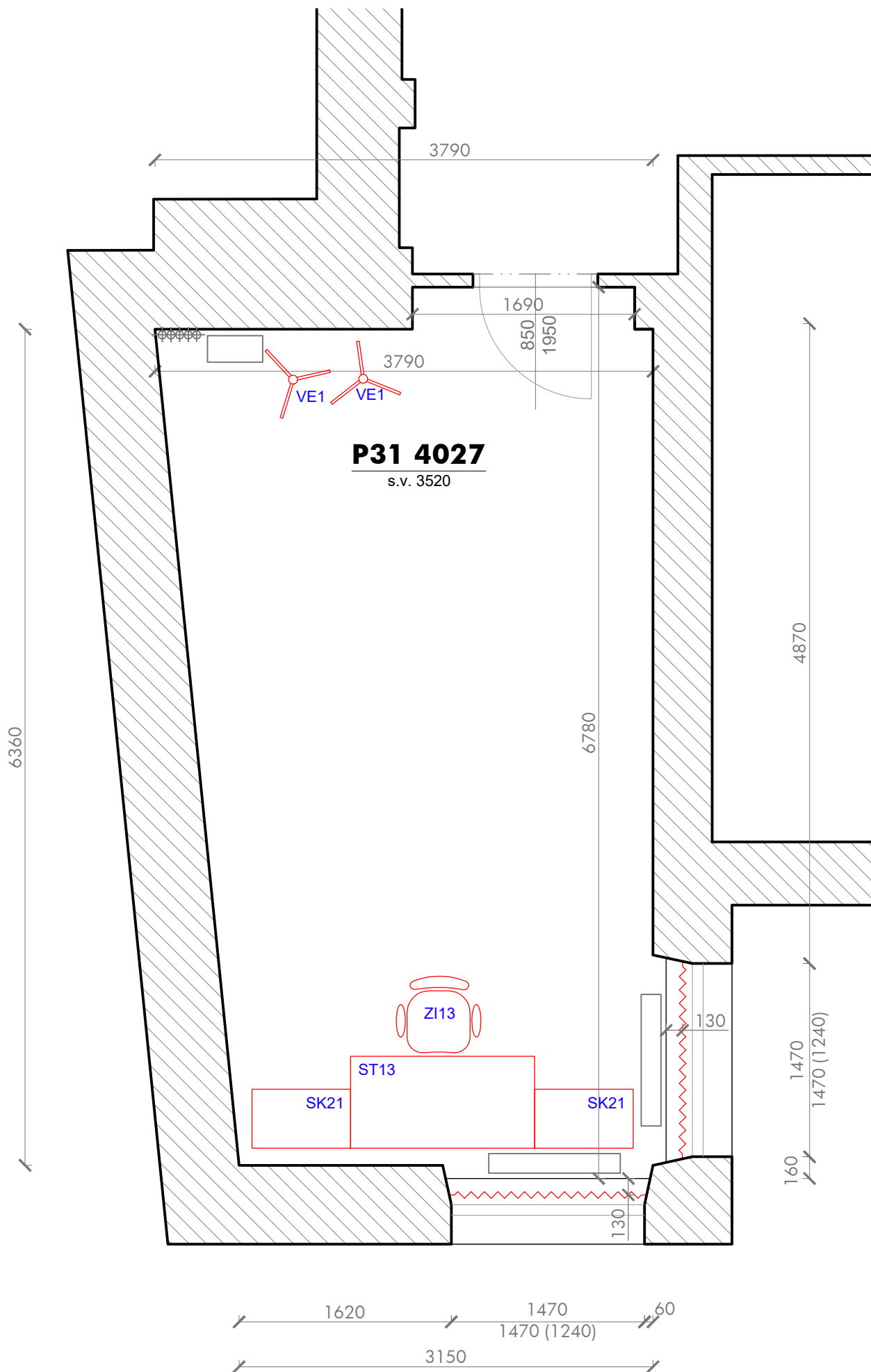
V7











#### 1.0 ÚLOŽNÝ PROSTOR A SKŘÍŇ

SK1, SK2	1.1
SK3	1.2
SK4	1.3
SK10	1.4
SK12	1.5
SK13, SK14	1.6
SK15, SK16	1.7
SK17, SK18	1.8
SK19	1.9
SK20	1.10
SK21, SK22	1.11

Označení	Název	Šatní skříň s křídlovými dveřmi
<b>SK1</b>	Rozměr	800 x 600 x 2100 mm (š/h/v)
Počet	Umístění	P7 4011
1 ks		
	bílá mat.	
	borovice/jedle dekor	

#### A - KORPUS

LTD 18 mm borovice/jedle dekor, ABS hrana 1 mm v barvě desky

#### B - POLICE

LTD 18 mm borovice/jedle dekor, ABS hrana 1 mm v barvě desky, všechny police výškově nastavitelné po 32 mm

#### C - DVÍŘKA

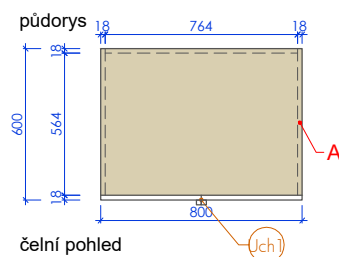
LTD 18 mm bílá mat., ABS hrana 1 mm v barvě desky, otevíravá, miskové panty s úhlem otevření min. 110°

#### PRVKY DEFINOVANÉ V KS (kniha standardů)

K1 - šatní tyč, bílá, 1 ks

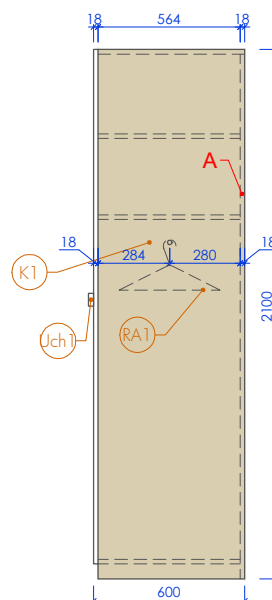
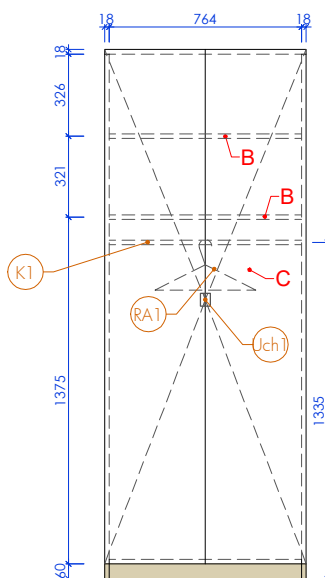
Uch1 - úchytky na hranu, bílá, 2 ks

RA1 - dřevěné ramínko, 5 ks



čelní pohled

boční pohled



SKUTEČNÝ ROZMĚR NUTNO OVĚŘIT NA STAVBĚ

Označení	Název	Skříň s křídlovými dveřmi
<b>SK2</b>	Rozměr	800 x 450 x 2100 mm (š/h/v)
Počet	Umístění	P7 4011
2 ks		
	bílá mat.	
	borovice/jedle dekor	

#### A - KORPUS

LTD 18 mm borovice/jedle dekor, ABS hrana 1 mm v barvě desky

#### B - POLICE

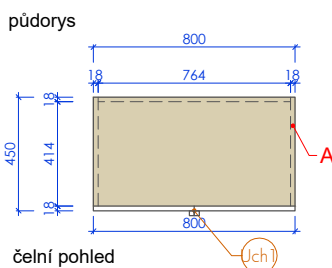
LTD 18 mm borovice/jedle dekor, ABS hrana 1 mm v barvě desky, všechny police výškově nastavitelné po 32 mm

#### C - DVÍŘKA

LTD 18 mm bílá mat., ABS hrana 1 mm v barvě desky, otevíravá, miskové panty s úhlem otevření min. 110°

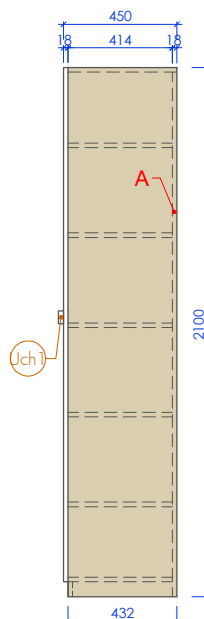
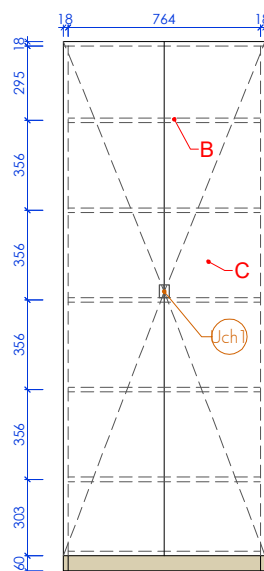
#### PRVKY DEFINOVANÉ V KS (kniha standardů)

Uch1 - úchytky na hranu, bílá, 2ks



čelní pohled

boční pohled



SKUTEČNÝ ROZMĚR NUTNO OVĚŘIT NA STAVBĚ

Označení	Název	Skříň s umyvadlem	
SK3	Rozměr	1300 x 600 x 850 mm	(š/h/v)
	Umístění	P7 4011	
Počet	1 ks		
		bílá mat.	
		borovice/jedle dekor	

Skříňka se dřezem s přívodem vody a připojením na odpady.

#### A - KORPUS

LTD tl. 18 mm, borovice/jedle dekor, ABS hrana 1 mm v barvě desky

#### B - DESKA

kompaktní deska tl. 12 mm, bílá mat., s probarvenou hranou v barvě desky

#### C - DVÍŘKA

LTD tl. 18 mm, borovice/jedle dekor, ABS hrana 1 mm v barvě desky, otevírává, miskové panty s úhlem otevření min. 110°

#### D - POLICE

LTD tl. 18 mm, borovice/jedle dekor, ABS hrana 1 mm v barvě desky, výškově nastavitelné

#### PRVKY DEFINOVANÉ V KS (kniha standardů)

Uch1 - úchytka na hranu, bílá, 4ks

U1 - granitový dřez na desku, bílý

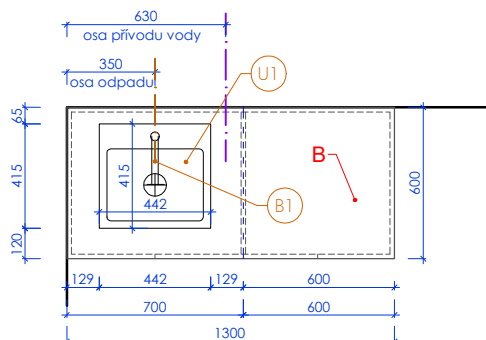
B1 - vodovodní baterie, bílá

S1 - sifon umyvadlový

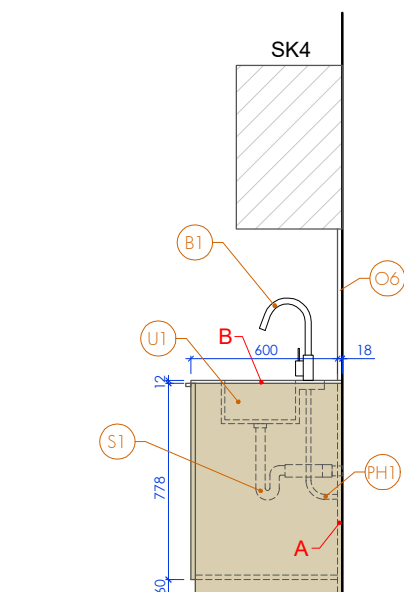
PH1 - připojovací hadice

O6 - obkladová deska bílá mat.

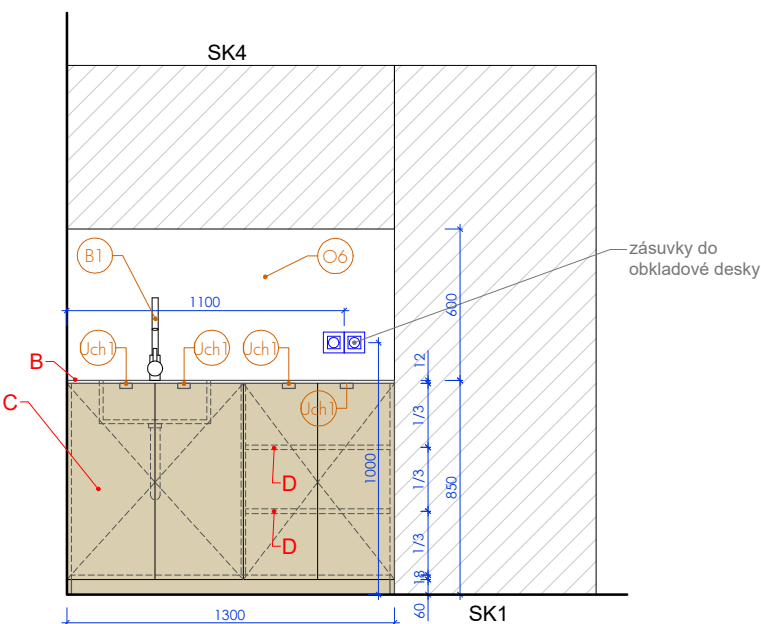
půdorys



boční pohled



čelní pohled



SKUTEČNÝ ROZMĚR NUTNO OVĚŘIT NA STAVBĚ

Označení	Název	Výklopná závěsná skříň	
SK4	Rozměr	650 x 420 x 650 mm	(\$/h/v)
	Umístění	P7 4011	
Počet	2 ks		
		bílá mat.	
		borovice/jedle dekor	

Zavěšená skříňka nad skříň SK3 s výklopnými dvířky na systému tip on.

#### A - KORPUS

LTD tl. 18 mm, borovice/jedle dekor, ABS hrana 1mm v barvě desky

#### B - DVÍŘKA

LTD tl. 18 mm, bílá mat., ABS hrana 1mm v barvě desky, výklopná

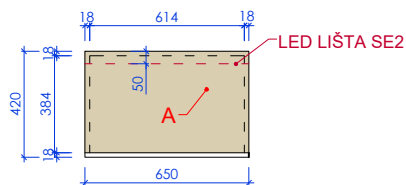
#### C - POLICE

LTD tl. 18 mm, borovice/jedle dekor, ABS hrana 1mm v barvě desky, výškově nastavitelné

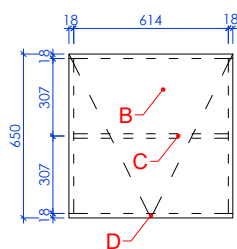
#### D - ÚCHYTKY

mechanismus tip-on

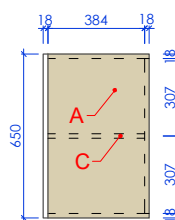
půdorys



čelní pohled



boční pohled



Označení	Název	Úložná skříň s výlevkou	
<b>SK10</b>	Rozměr	1000 x 600 x 850 mm	(š/h/v)
	Umístění	P7 5010	
Počet	2 ks		
		šedá mat. RAL 7039	
		soft černá mat.	

Umyvadlová skříň s dvířky a dřezem kotveným na desku s baterií kotvenou do stěny a sifonem.

#### A - KORPUS

LTD tl. 18 mm, šedá mat. RAL 7039, ABS hrana 1mm v barvě desky

#### B - HORNÍ DESKA

kompaktní deska tl. 12 mm, soft černá mat. s probarvenou hranou v barvě desky, odolná proti kyselinám

#### C - DVÍŘKA

LTD tl. 18 mm, šedá mat. RAL 7039, ABS hrana 1mm v barvě desky, otevíravá, miskové panty s úhlem otevření min. 110°

#### D - PODNOŽ

ocelová podnož profil 30 x 30 mm, černá mat., výška 200 mm, s plastovými kluzáky

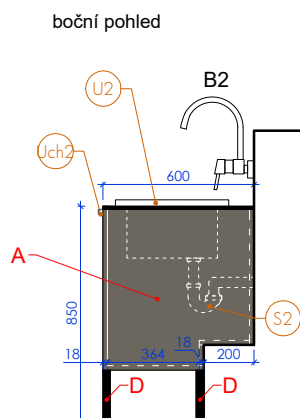
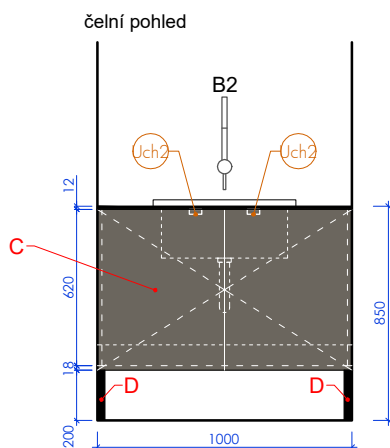
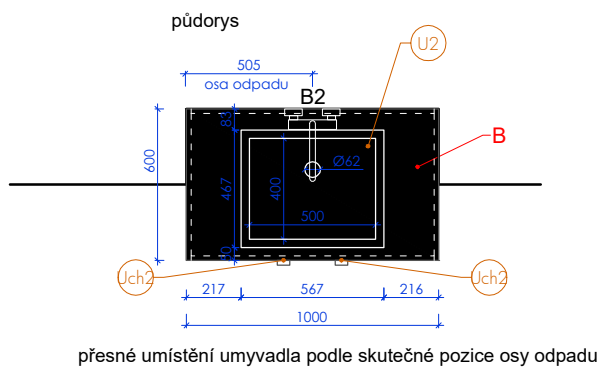
#### PRVKY DEFINOVANÉ V KS (kniha standardů)

Uch2 - úchytka na hranu - černá, 2 ks

U2 - laboratorní výlevka - černá

B2 - vodovodní baterie - černá mat.

S2 - sifon pod výlevku - bílý



SKUTEČNÝ ROZMĚR NUTNO OVĚŘIT NA STAVBĚ

Označení	Název	Skříň s křídlovými dveřmi
<b>SK12</b>	Rozměr	800 x 419 x 2155 mm (š/h/v)
Počet	Umístění	P9 1003 (1x), P9 6003 (1x)
2 ks		
		bílá mat., pohledová se strukturou

Vysoká úložná skříň na soklu 60 mm s otevíracími dvířky.

A - KORPUS

LTD tl. 18 mm, bílá mat., pohledová se strukturou, ABS hrana 1 mm v barvě desky

B - POLICE

LTD tl. 18 mm, bílá mat., ABS hrana 1 mm v barvě desky, všechny police výškově nastavitelné po 32 mm

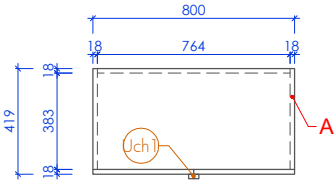
C - DVÍŘKA

LTD tl. 18 mm, bílá mat., ABS hrana 1 mm v barvě desky, otevíravá, miskové panty s úhlem otevření min. 110°

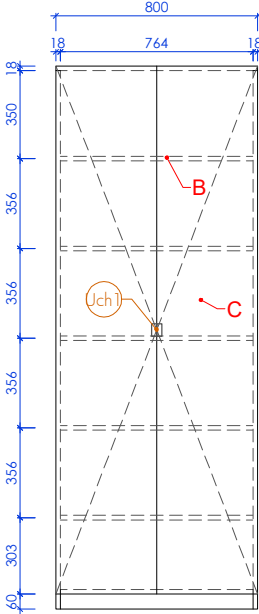
PRVKY DEFINOVANÉ V KS (kniha standardů)

Uch1 - úchytka na hranu - bílá, 2ks

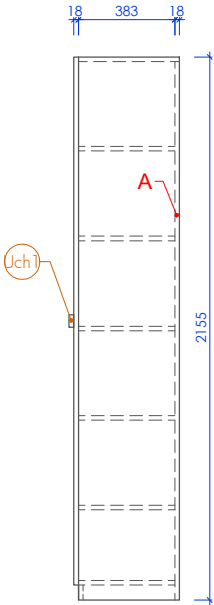
půdorys



čelní pohled



boční pohled



SKUTEČNÝ ROZMĚR NUTNO OVĚŘIT NA STAVBĚ

Označení	Název	Kancelářský kontejner
<b>SK13</b>	Rozměr	397 x 550 x 585 mm (š/h/v)
Počet	Umístění	P9 1003 (6x), P9 6003 (6x)
12 ks		
		bílá mat., pohledová se strukturou

Kancelářský kontejner na kolečkách se třemi výsuvy a tužkovníkem, uzamykatelný.

#### A - KORPUS

LTD tl. 18 mm, bílá mat., pohledová se strukturou, ABS hrana 1 mm v barvě desky, kolečka s aretací

#### B - ZÁSUVKY

LTD 18 mm, mat. bílá, ABS hrana 1 mm v barvě desky, **uzamykatelné**

#### PRVKY DEFINOVANÉ V KS (kniha standardů)

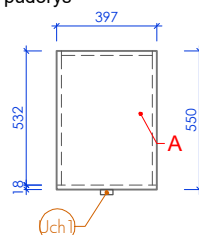
Uch1 - úchytky na hranu - bílá, 4ks

ZN1 - zámek nábytkový kontejnerový, stříbrný, 1 ks

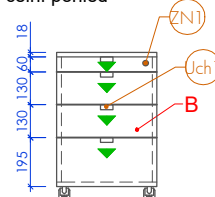
#### LEGENDA OZNAČENÍ:

▼ výsuv

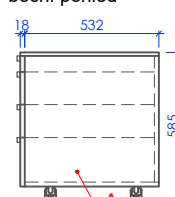
půdorys



čelní pohled



boční pohled



SKUTEČNÝ ROZMĚR NUTNO OVĚŘIT NA STAVBĚ

Označení	Název	Úložná skříň pro tiskoviny
<b>SK14</b>	Rozměr	1150 x 450 x 2155 mm (š/h/v)
Počet	Umístění	P9 1003
2 ks		
		borovice/jedle dekor
		bílá mat., pohledová se strukturou

Úložná skříň na papíry a dokumenty, s křídlovými otevíracími dveřmi.

#### A - KORPUS

LTD tl. 18 mm, bílá mat., pohledová se strukturou, ABS hrana 1 mm v barvě desky

#### B - POLICE

LTD tl. 18 mm, bílá mat., ABS hrana 1 mm v barvě desky, výškově nastavitelné

#### C - DVÍŘKA

LTD tl. 18 mm, bílá mat., ABS hrana 1 mm v barvě desky, otevíravá, miskové panty s úhlem otevření min. 110°

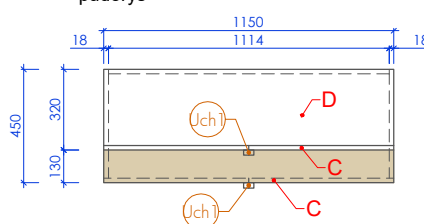
#### D - HORNÍ DESKA

LTD tl. 18 mm, borovice/jedle dekor, ABS hrana 1 mm v barvě desky

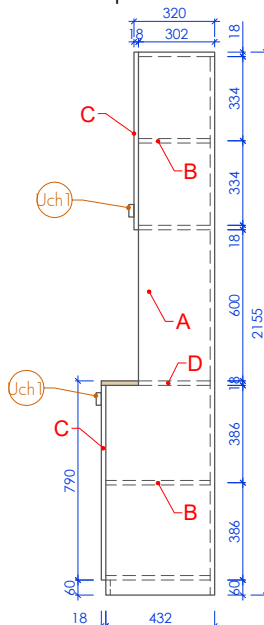
#### PRVKY DEFINOVANÉ V KS (kniha standardů)

Uch1 - úchytky na hranu - bílá, 4ks

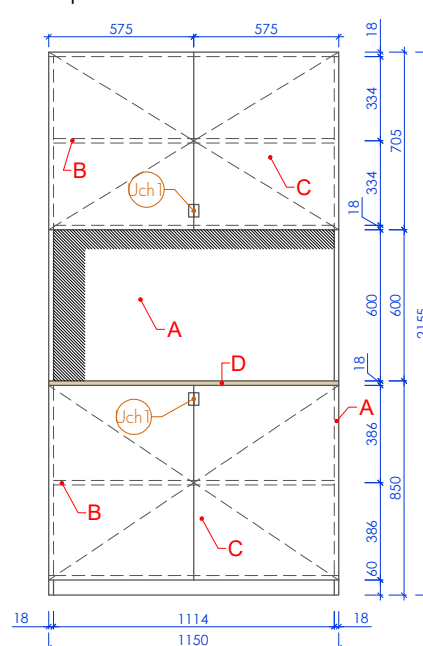
půdorys



boční pohled



čelní pohled



SKUTEČNÝ ROZMĚR NUTNO OVĚŘIT NA STAVBĚ



Označení	Název	Skříň otevřená policová
<b>SK15</b>	Rozměr	800 x 419 x 735 mm (š/h/v)
Počet	Umístění	P9 6003
4 ks		
		borovice/jedle dekor
		bílá mat., pohledová se strukturou

Nízká úložná skříň na soklu 60 mm, otevřená policová.

#### A - KORPUS

LTD tl. 18 mm, bílá mat., pohledová se strukturou, ABS hrana 1 mm v barvě desky

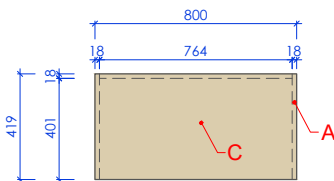
#### B - POLICE

LTD tl. 18 mm, bílá mat., ABS hrana 1 mm v barvě desky, výškově nastavitelné

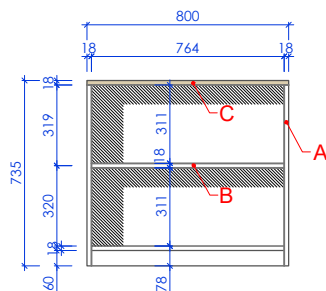
#### C - HORNÍ DESKA

LTD tl. 18 mm, borovice/jedle dekor, ABS hrana 1 mm v barvě desky

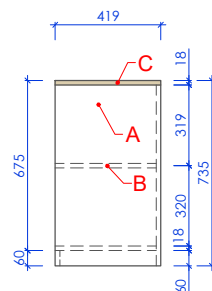
půdorys



čelní pohled



boční pohled



SKUTEČNÝ ROZMĚR NUTNO OVĚŘIT NA STAVBĚ

Označení	Název	Skříň s posuvnými dveřmi
<b>SK16</b>	Rozměr	1200 x 419 x 735 mm (š/h/v)
Počet	Umístění	P9 6003
1 ks		
		borovice/jedle dekor
		bílá mat., pohledová se strukturou

Nízká úložná skříň na soklu 60 mm, s posuvnými dvířky.

#### A - KORPUS

LTD tl. 18 mm, bílá mat., pohledová se strukturou, ABS hrana 1 mm v barvě desky

#### B - POLICE

LTD tl. 18 mm, bílá mat., ABS hrana 1 mm v barvě desky, výškově nastavitelné

#### C - HORNÍ DESKA

LTD tl. 18 mm, borovice/jedle dekor, ABS hrana 1 mm v barvě desky

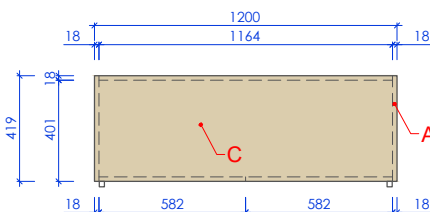
#### D - DVÍŘKA

LTD tl. 18 mm, bílá mat., ABS hrana 1 mm v barvě desky, posuvná

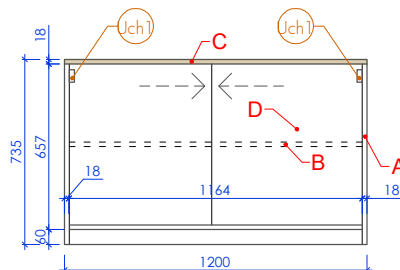
**PRVKY DEFINOVANÉ V KS** (kniha standardů)

Uch1 - úchytky na hrana - bílá, 2 ks

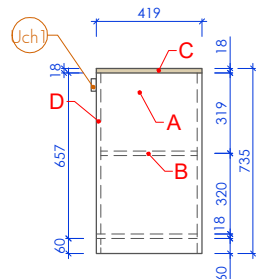
půdorys



čelní pohled



boční pohled



SKUTEČNÝ ROZMĚR NUTNO OVĚŘIT NA STAVBĚ

Označení	Název	Úložná skříň nízká
<b>SK17</b>	Rozměr	1200 x 600 x 750 mm (š/h/v)
Počet 1 ks	Umístění	P31A 5026
		šedá mat.
		bílá mat., pohledová se strukturou

Úložná skříň na papíry a dokumenty, s křídlovými otevíracími dveřmi.

#### A - KORPUS

LTD tl. 18 mm, bílá mat., pohledová se strukturou, ABS hrana 1 mm v barvě desky

#### B - POLICE

LTD tl. 18 mm, bílá mat., ABS hrana 1 mm v barvě desky, výškově nastavitelné

#### C - DVÍŘKA

LTD tl. 18 mm, bílá mat., ABS hrana 1 mm v barvě desky, otevíravá, miskové panty s úhlem otevření min. 110°

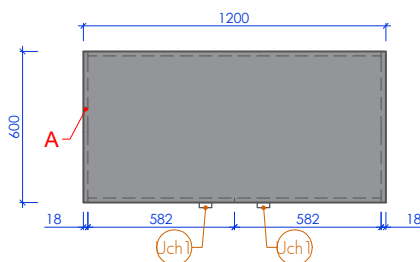
#### D - HORNÍ DESKA

LTD tl. 18 mm, šedá mat., ABS hrana 1 mm v barvě desky

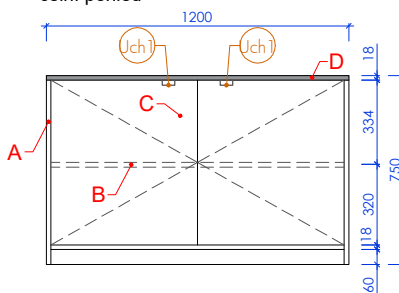
#### PRVKY DEFINOVANÉ V KS (kniha standardů)

Uch1 - úchytky na hranu - bílá, 2 ks

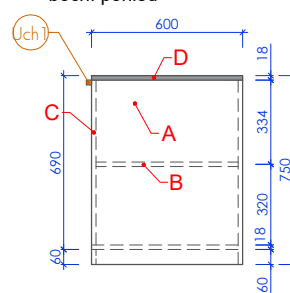
půdorys



čelní pohled



boční pohled



SKUTEČNÝ ROZMĚR NUTNO OVĚŘIT NA STAVBĚ

Označení	Název	Úložná skříň nízká
<b>SK18</b>	Rozměr	700 x 600 x 750 mm (š/h/v)
Počet 1 ks	Umístění	P31A 5026
		šedá mat.
		bílá mat., pohledová se strukturou

Nízká úložná skříň na papíry a dokumenty, s křídlovými otevíracími dveřmi.

#### A - KORPUS

LTD tl. 18 mm, bílá mat., pohledová se strukturou, ABS hrana 1 mm v barvě desky

#### B - POLICE

LTD tl. 18 mm, bílá mat., ABS hrana 1 mm v barvě desky, všechny police výškově nastavitelné

#### C - DVÍŘKA

LTD tl. 18 mm, bílá mat., ABS hrana 1 mm v barvě desky, otevíravá, miskové panty s úhlem otevření min. 110°

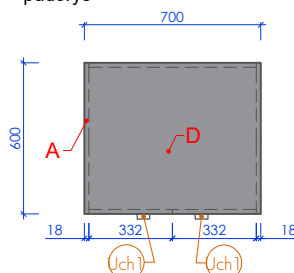
#### D - HORNÍ DESKA

LTD tl. 18 mm, šedá mat., ABS hrana 1 mm v barvě desky

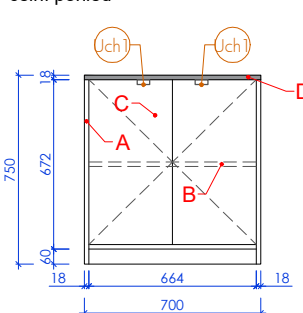
#### PRVKY DEFINOVANÉ V KS (kniha standardů)

Uch1 - úchytky na hranu - bílá, 2 ks

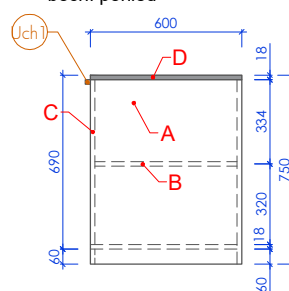
půdorys



čelní pohled



boční pohled



SKUTEČNÝ ROZMĚR NUTNO OVĚŘIT NA STAVBĚ



Označení <b>SK20</b>	Název	Vysoká úložná skříň	
	Rozměr	1120 x 450 x 2200	(š/h/v)
	Umístění	P31A 5026	
Počet	1 ks		
		bílá mat., pohledová se strukturou	

Úložná skříň na papíry a dokumenty, s křídlovými otevíracími dveřmi, na soklu 60 mm.

#### A - KORPUS

LTD tl. 18 mm, bílá mat., pohledová se strukturou, ABS hrana 1 mm v barvě desky

#### B - POLICE

LTD tl. 18 mm, bílá mat., ABS hrana 1 mm v barvě desky, všechny police výškově nastavitelné

#### C - DVEŘE HORNÍ

LTD tl. 18 mm, bílá mat., ABS hrana 1 mm v barvě desky, otevíravá, miskové panty s úhlem otevření min. 110°

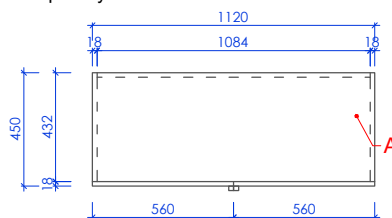
#### D - DVÍŘKA DOLNÍ

LTD tl. 18 mm, bílá mat., ABS hrana 1 mm v barvě desky, otevíravá, miskové panty s úhlem otevření min. 110°

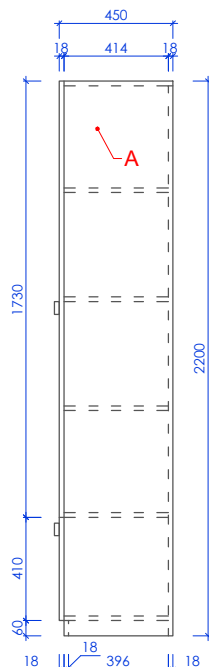
#### PRVKY DEFINOVANÉ V KS (kniha standardů)

Uch1 - úchytka na hranu - bílá, 4 ks

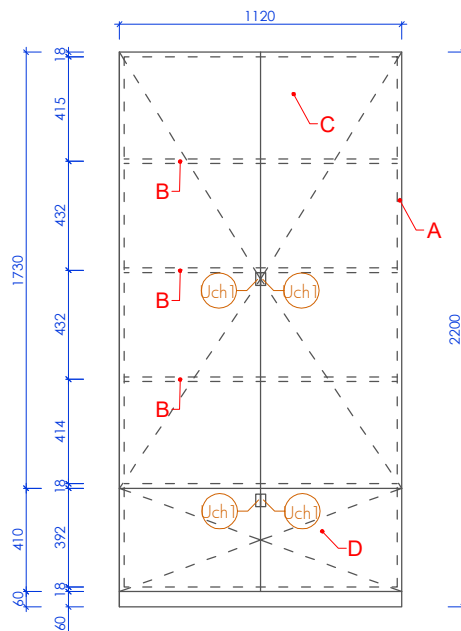
půdorys



boční pohled



čelní pohled



SKUTEČNÝ ROZMĚR NUTNO OVĚŘIT NA STAVBĚ

Označení	Název	Úložná skříň k pracovnímu stolu
<b>SK21</b>	Rozměr	750 x 450 x 750 mm (š/h/v)
Počet 2 ks	Umístění	P31 4027
		borovicový dekor
		bílá mat.

Nízká úložná skříň, s posuvnými dveřmi.

#### A - KORPUS

LTD tl. 18 mm, borovice/jedle dekor, ABS hrana 1 mm v barvě desky

#### B - POLICE

LTD tl. 18 mm, borovice/jedle dekor, ABS hrana 1 mm v barvě desky, výškově nastavitelná

#### C - DVÍŘKA

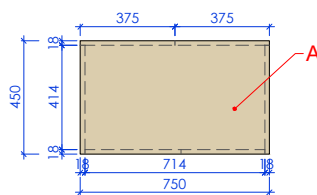
LTD tl. 18 mm, bílá mat., ABS hrana 1 mm v barvě desky, otevírává, miskové panty s úhlem otevření min. 110°, **uzamykatelná**

#### PRVKY DEFINOVANÉ V KS (kniha standardů)

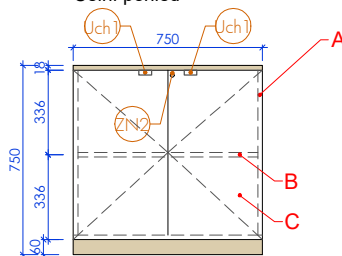
Uch1 - úchytky na hranu - bílá, 2 ks

ZN2 - zámek nábytkový - stříbrná 1 ks

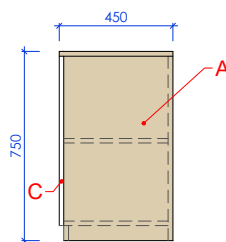
Horní pohled



Čelní pohled



Boční pohled



SKUTEČNÝ ROZMĚR NUTNO OVĚŘIT NA STAVBĚ

Označení	Název	Úložná skříň nízká
<b>SK22</b>	Rozměr	1350 x 450 x 750 mm (š/h/v)
Počet 5 ks	Umístění	P31A 5026
		bílá mat., pohledová se strukturou

Úložná skříň na papíry a dokumenty, s křídlovými otevíracími dveřmi.

#### A - KORPUS

LTD tl. 18 mm, bílá mat., pohledová se strukturou, ABS hrana 1 mm v barvě desky

#### B - POLICE

LTD tl. 18 mm, bílá mat., ABS hrana 1 mm v barvě desky, výškově nastavitelné

#### C - DVÍŘKA

LTD tl. 18 mm, bílá mat., ABS hrana 1 mm v barvě desky, otevírává, miskové panty s úhlem otevření min. 110°

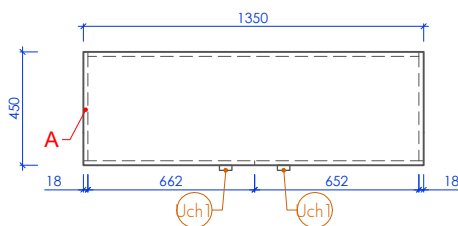
#### D - HORNÍ DESKA

LTD tl. 18 mm, bílá mat., ABS hrana 1 mm v barvě desky

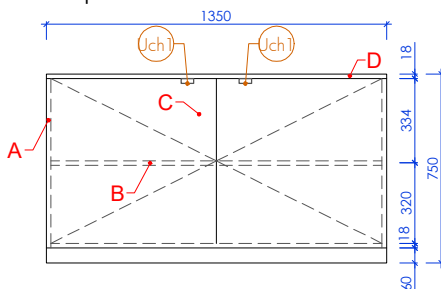
#### PRVKY DEFINOVANÉ V KS (kniha standardů)

Uch1 - úchytky na hranu - bílá, 2 ks

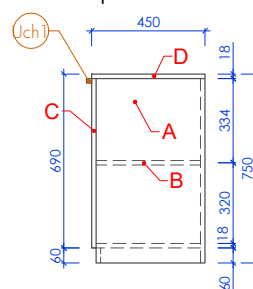
půdorys



čelní pohled



boční pohled



SKUTEČNÝ ROZMĚR NUTNO OVĚŘIT NA STAVBĚ

## 2.0 STOLY

ST1	2.1
ST2	2.2
ST3, ST4	2.3
ST5	2.4
ST6	2.5
ST7	2.6
ST8	2.7
ST9, ST10	2.8
ST11, ST12	2.9
ST13, ST14	2.10

Označení	Název	Studentský stůl bezbariérový	
ST1	Rozměr	910 x 750 x 700-900 mm	(š/h/v)
	Umístění	P7 2008, P7 3014	
	Počet	4 ks	P7 3020, P7 4009
		šedá, mat	
		bukový dekor	

Přístavný stolek výškově a šířkově nastavitelný, s kolečky s aretací, pro bezbariérový vozík

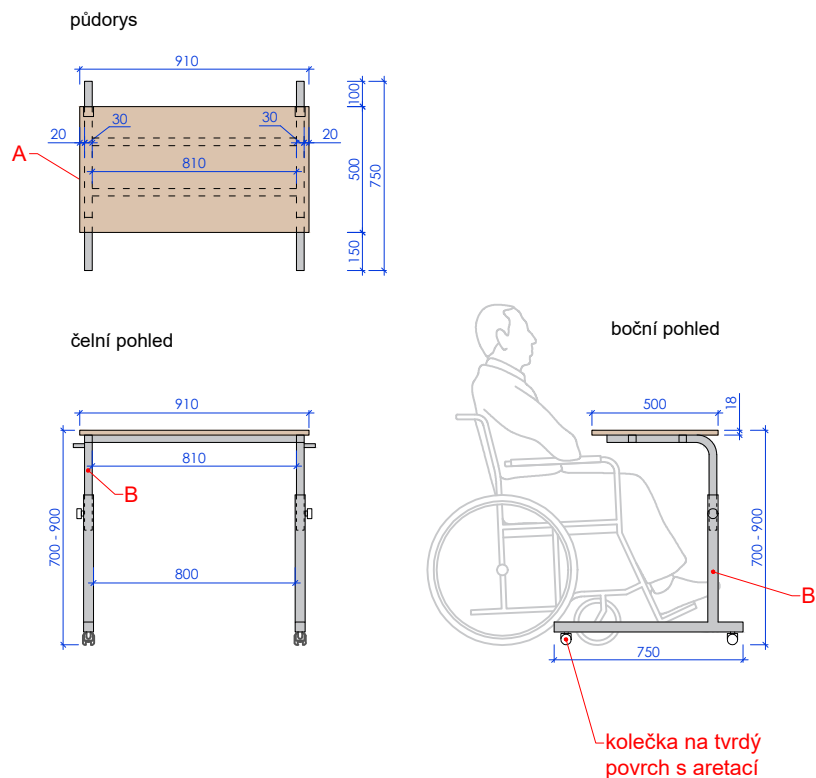
#### A - PODNOŽ

kov, šedá mat. podle stávajícího nábytku, profil 30 x 30 mm, 2x tvar C s kolečky na tvrdý povrch s aretací a výškově nastavitelnými částmi, podnož propojená pod deskou profilem 30x30 mm, souč. háček na batohy kotvený do ocelové podnože, barva šedá mat.

#### B - DESKA

LTD 18 mm, buk dekor podle stávajícího nábytku, ABS hrana 2 mm v barvě desky, přikotvena ke kovové podnoži

Dílenská dokumentace bude odsouhlasena zástupcem střediska Teiresiás MU.



Označení	Název	Stůl s posedovým koutem
<b>ST2</b>	Rozměr	1864 x 750 (450) x 2100 mm (š/h/v)
Počet	Umístění	P7 4011
1 ks		
		borovice/jedle dekor
		žlutá

#### A - KORPUS

LTD tl. 18 mm, borovice/jedle dekor, ABS hrana 1mm v barvě desky

#### B - STOLOVÁ DESKA

LTD tl. 18 mm, borovice/jedle dekor, ABS hrana 1mm v barvě desky

#### C - DVÍŘKA

LTD tl. 18 mm, borovice/jedle dekor, ABS hrana 1mm v barvě desky, posuvná

#### D - POSEDOVÁ DESKA

LTD tl. 36 mm, borovice/jedle dekor, ABS hrana 1mm v barvě desky

#### E - POLICE

LTD 18 mm, borovice/jedle dekor, ABS hrana 1mm v barvě desky, kotvená do korpusu

#### F - POSEDOVÝ POLSTR, 1ks

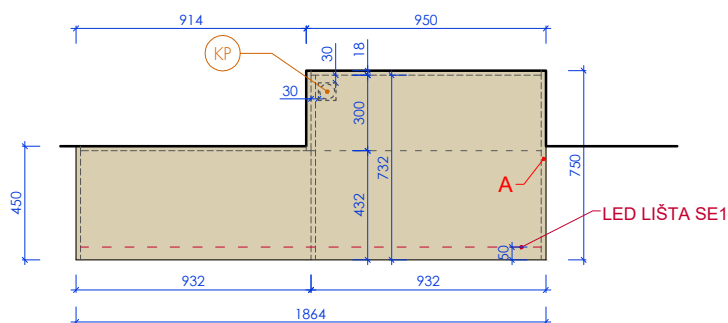
pevně kotven k nábytku, LTD podklad 10 mm, spodní pojená pěna 80 - 100 kg/m<sup>3</sup> výšky 10 mm, horní měkkí pěna 30 kg/m<sup>3</sup>, tvrdost: 2,7 kPa výšky 10 mm, látka žlutá - váha 350 g/m<sup>2</sup>, odolnost proti opotřebení 100 000 cyklů MD, složení 100% polyester, rozměr 432 x 914 x 30 mm

#### PRVKY DEFINOVANÉ V KS (kniha standardů)

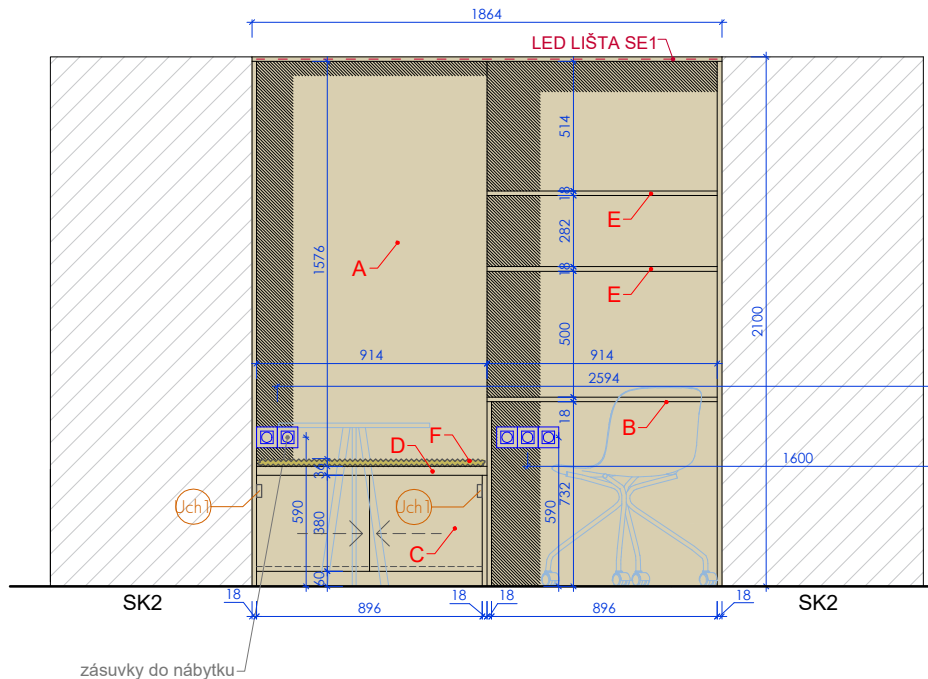
Uch1 - úchytky na hranu, bílá, 2 ks

KP - kabelová průchodka, bílá, 1 ks

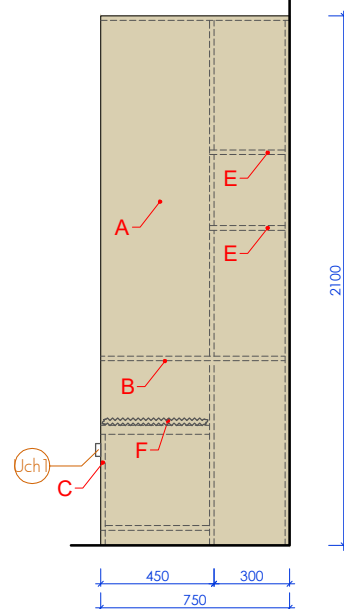
půdorys



čelní pohled



boční pohled



SKUTEČNÝ ROZMĚR NUTNO OVĚŘIT NA STAVBĚ



Označení	Název	Konferenční stůl
<b>ST3</b>	Rozměr	600 x 600 x 710 mm (š/h/v)
Počet	Umístění	P7 4011 (3x), P9 6003 (1x)
4 ks		
		bílá mat.

Konferenční stůl s ocelovou podnoží a kompaktní deskou

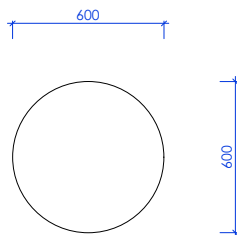
#### A - PODNOŽ STOLU

4-nohá ocelová podnož v povrchové úpravě bílá prášková barva, výška podnože 710 mm

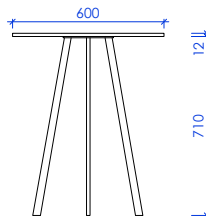
#### B - DESKA STOLU

kompaktní deska tl. 12 mm a průměru 600 mm, barva bílá mat., s probarvenou hranou v barvě desky

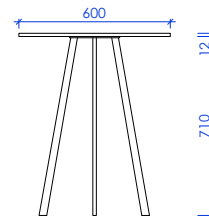
půdorys



čelní pohled



boční pohled



Označení	Název	Pracovní stůl pro doktorandy
<b>ST4</b>	Rozměr	1400 x 800 x 750 mm (š/h/v)
Počet	Umístění	P9 1003
2 ks		
		borovice/jedle dekor
		bílá, mat

Pracovní stůl s kovovou podnoží a deskou LTD 18 mm. Stůl musí umožnit doplnění zásuvkové jednotky.

#### A - PODNOŽ STOLU

kovová podnož, profil 20 x 40 mm, bílá mat.

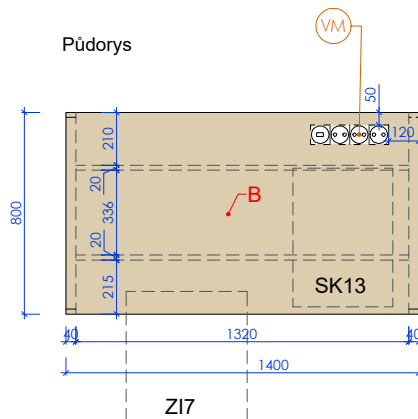
#### B - DESKA STOLU

LTD borovice/jedle dekor, tl. 18 mm, ABS 2 mm v barvě desky

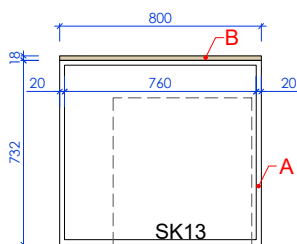
#### PRVKY DEFINOVANÉ V KS (kniha standardů)

VM - vestavný modul, 1 ks

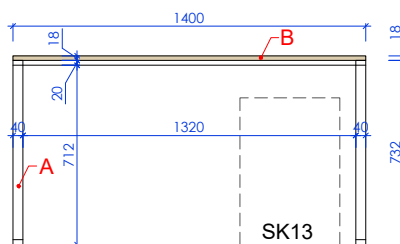
Půdorys



Boční pohled



Čelní pohled



SKUTEČNÝ ROZMĚR NUTNO OVĚŘIT NA STAVBĚ

Označení <b>ST5</b>	Název	Pracovní dvojstůl pro doktorandy
	Rozměr	1400 x 1605 x 750 mm (š/h/v)
	Umístění	P9 1003
Počet	2 ks	
	borovice/jedle dekor	
	bílá, mat	

Dvojitý pracovní stůl s kovovou podnoží a deskou LTD 18 mm. Stůl musí umožnit doplnění zásuvkové jednotky a paravánu PA1.

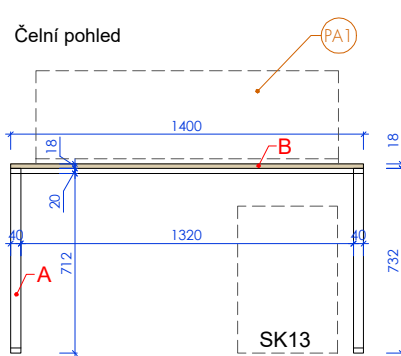
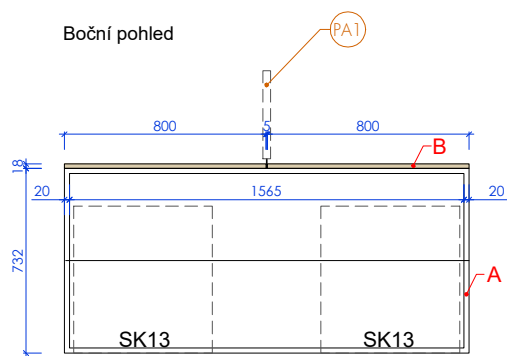
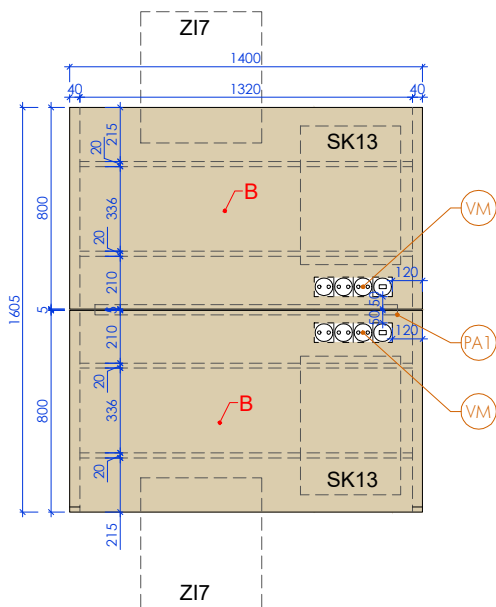
#### A - PODNOŽ STOLU

kovová podnož, profil 20 x 40 mm, bílá mat.

#### B - DESKA STOLU

LTD borovice/jedle dekor, tl. 18 mm, ABS 2 mm v barvě desky

Půdorys



SKUTEČNÝ ROZMĚR NUTNO OVĚŘIT NA STAVBĚ

Označení	Název	Konferenční stůl
ST6	Rozměr	900 x 900 x 722 mm (š/h/v)
	Umístění	P9 1003
Počet	1 ks	
	bílá mat.	

Konferenční stůl s ocelovou podnoží a kompaktní deskou

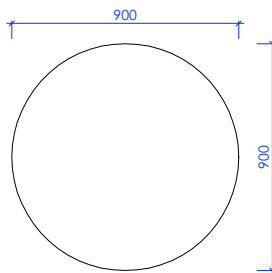
#### A - PODNOŽ STOLU

4-nohá ocelová podnož v povrchové úpravě bílá prášková barva, výška podnože 710 mm

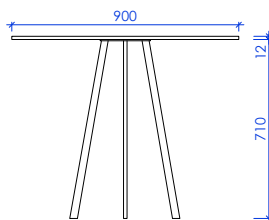
#### B - DESKA STOLU

kompaktní deska tl. 12 mm a průměru 900 mm, barva bílá mat.

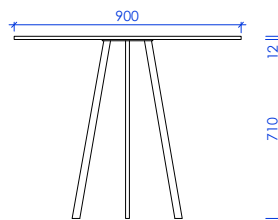
půdorys



čelní pohled



boční pohled



Označení	Název	Pracovní dvojstůl pro doktorandy
<b>ST7</b>	Rozměr	1600 x 1605 x 750 mm (š/h/v)
Počet	Umístění	P9 6003
		borovice/jedle dekor
		bílá, mat

Dvojitý pracovní stůl s kovovou podnoží a deskou LTD 18 mm. Stůl musí umožnit doplnění zásuvkové jednotky a paravánu PA1.

#### A - PODNOŽ STOLU

kovová podnoží, profil 20 x 40 mm, bílá mat.

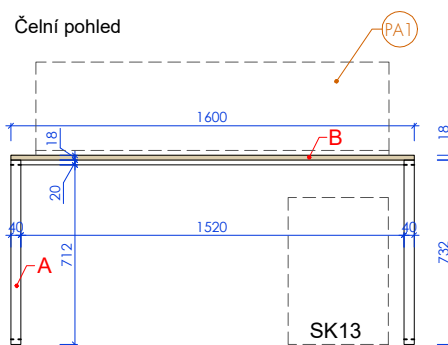
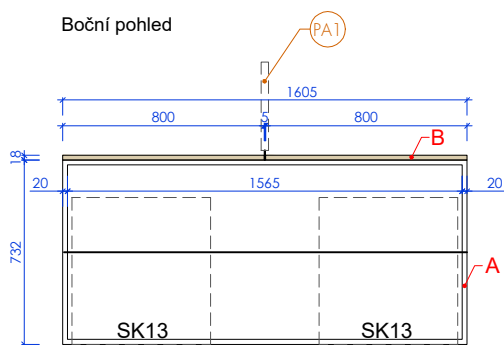
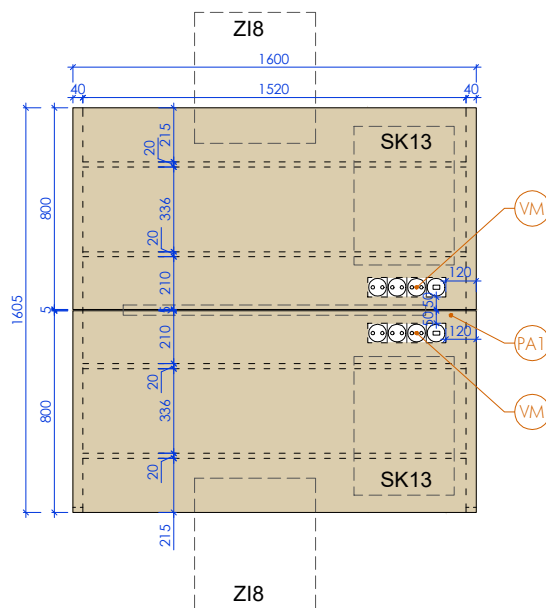
#### B - DESKA STOLU

LTD borovice/jedle dekor, tl. 18 mm, ABS 2 mm v barvě desky

#### PRVKY DEFINOVANÉ V KS (kniha standardů)

VM - vestavný modul, bílý, 2 ks

PA1 - textilní paraván, žlutý, 1ks



SKUTEČNÝ ROZMĚR NUTNO OVĚŘIT NA STAVBĚ

Označení	Název	Pracovní stůl pro doktorandy
<b>ST8</b>	Rozměr	1600 x 800 x 750 mm (š/h/v)
Počet	Umístění	P9 6003
2 ks		
		borovice/jedle dekor
		bílá, mat

Pracovní stůl s kovovou podnoží a deskou LTD 18 mm.  
Stůl musí umožnit doplnění zásuvkové jednotky.

#### A - PODNOŽ STOLU

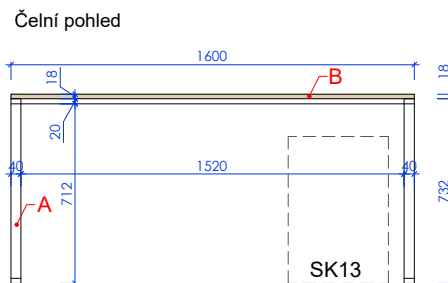
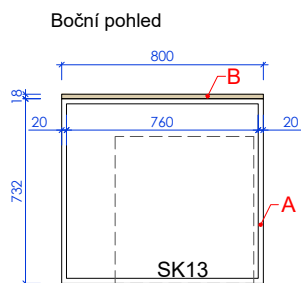
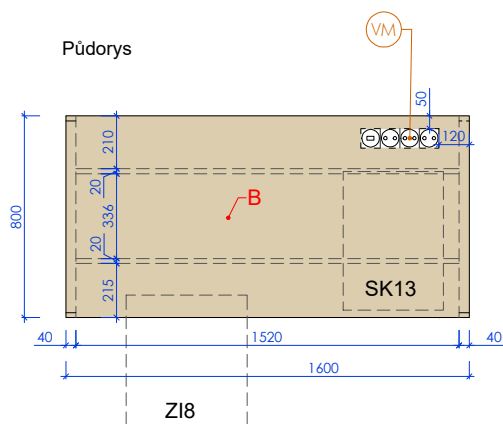
kovová podnož, profil 20 x 40 mm, bílá mat.

#### B - DESKA STOLU

LTD borovice/jedle dekor, tl. 18 mm, ABS 2 mm v  
barvě desky

#### PRVKY DEFINOVANÉ V KS (kniha standardů)

VM - vestavný modul, 1 ks



SKUTEČNÝ ROZMĚR NUTNO OVĚŘIT NA STAVBĚ

Označení	Název	Pracovní stůl studentský
<b>ST9</b>	Rozměr	1600 x 693 x 750 mm (š/h/v)
Počet	Umístění	P31A 5021
8 ks		
		bílá mat.
		šedá mat., RAL 9006

Pracovní stůl lichoběžníkového tvaru se samonosnou rámovou podnoží a deskou LTD 18 mm.

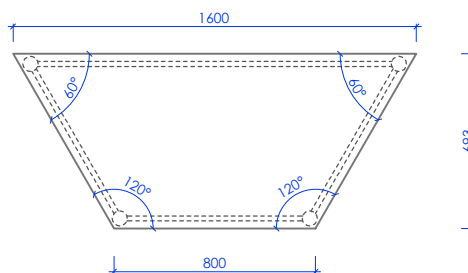
#### A - PODNOŽ STOLU

samonosná rámová kovová podnož, šedá mat. RAL 9006, nohy průměr 60 mm, tl. 2 mm

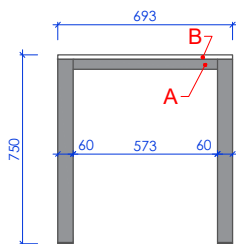
#### B - DESKA STOLU

LTD tl. 18 mm, bílá mat. dle stávajícího nábytku, ABS 2 mm v barvě desky

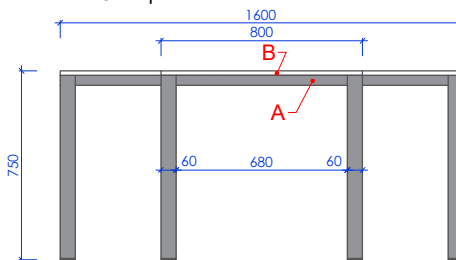
Půdorys



Boční pohled



Čelní pohled



SKUTEČNÝ ROZMĚR NUTNO OVĚŘIT NA STAVBĚ

Označení	Název	Pracovní stůl studentský
<b>ST10</b>	Rozměr	1500 x 600 x 750 mm (š/h/v)
Počet	Umístění	P31A 5026
2 ks		
		šedá mat.
		bílá mat.

Pracovní stůl se samonosnou ocelovou podnoží a deskou LTD 18 mm.

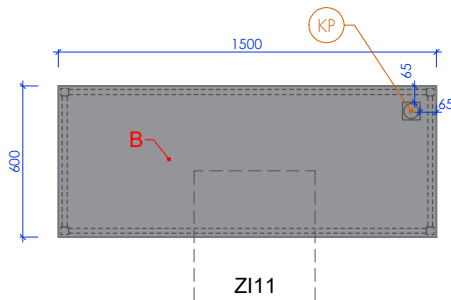
#### A - PODNOŽ STOLU

samonosná rámová ocelová podnož bez viditelných spojů, profily 30 x 30 mm, bílá mat.

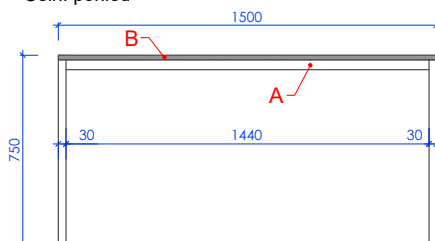
#### B - DESKA STOLU

LTD tl. 18 mm, šedá mat., ABS 2 mm v barvě desky

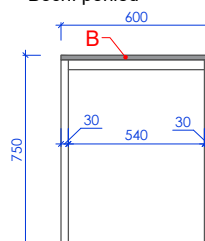
Půdorys



Čelní pohled



Boční pohled



SKUTEČNÝ ROZMĚR NUTNO OVĚŘIT NA STAVBĚ

#### PRVKY DEFINOVANÉ V KS (kniha standardů)

KP - kabelová průchodka, bílá, 1 ks

Označení	Název	Konferenční stůl
ST11	Rozměr	1000 x 1000 x 722 mm (š/h/v)
	Umístění	P31A 5026
Počet	1 ks	
	bílá mat.	

Konferenční stůl s ocelovou podnoží a kompaktní deskou

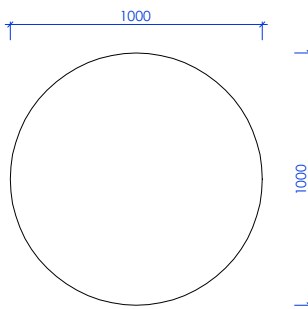
**A - PODNOŽ STOLU**

4-nohá ocelová podnož v povrchové úpravě bílá prášková barva, výška podnože 6710 mm

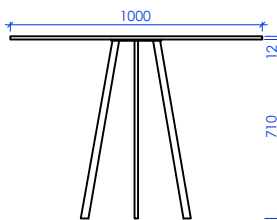
**B - DESKA STOLU**

kompaktní deska tl. 12 mm a průměru 1000 mm, barva bílá mat.

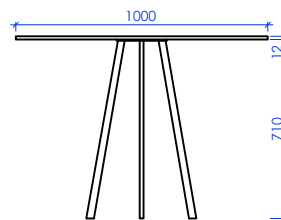
půdorys



čelní pohled



boční pohled



Označení	Název	Barový stolek	
ST12	Rozměr	600 x 600 x 1082 mm	(š/h/v)
	Umístění	P31A 5026	
Počet	3 ks		
	bílá mat.		

Konferenční stůl s ocelovou podnoží a kompaktní deskou

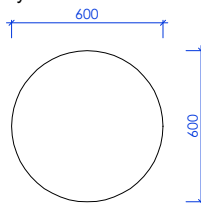
**A - PODNOŽ STOLU**

4-nohá ocelová podnož v povrchové úpravě bílá prášková barva, výška podnože 1070 mm

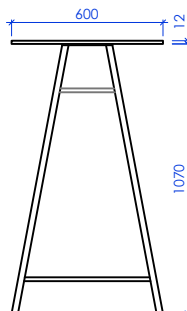
**B - DESKA STOLU**

kompaktní deska tl. 12 mm a průměru 600 mm, barva bílá mat.

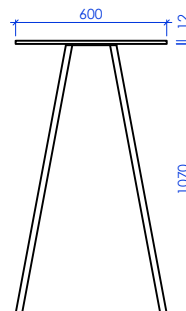
půdorys



čelní pohled



boční pohled



Označení	Název	Pracovní stůl
<b>ST13</b>	Rozměr	1400 x 700 x 750 mm (š/h/v)
Počet	Umístění	P31 4027
1 ks		
		bílá mat.
		borovice/jedle dekor

Pracovní stůl se samonosnou ocelovou podnoží a deskou LTD 18 mm. Stůl musí umožnit doplnění kabelové průchodky a nosiče PC.

#### A - PODNOŽ STOLU

samonosná rámová ocelová podnož bez viditelných spojů, profily 30 x 30 mm, bílá mat.

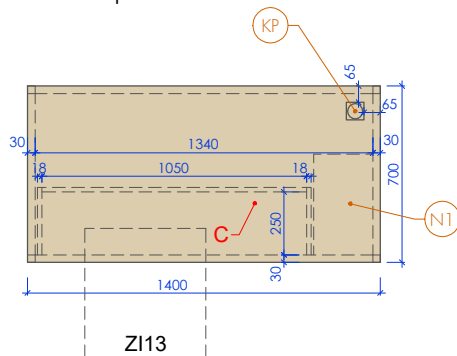
#### B - DESKA STOLU

LTD borovice/jedle dekor, tl. 18 mm, ABS 2 mm v barvě desky

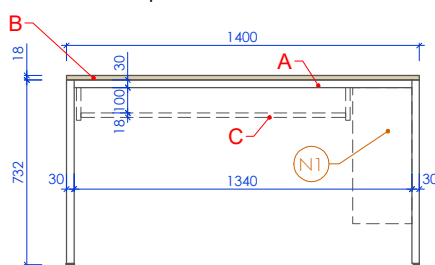
#### C - VÝSUVNÝ PULT

LTD deska 18 mm, bílá mat., ABS hrana 1 mm v barvě desky, boční strany LTD 18 mm, bílá mat., ABS hrana 1 mm v barvě desky s výsuvnými pojezdy kotveny ze spodní strany do desky stolu, světlý rozměr prostoru 1050 x 250 x 100 (+30 mm kovová podnož) mm

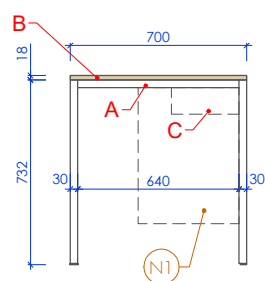
Horní pohled



Čelní pohled



Boční pohled



#### PRVKY DEFINOVANÉ V KS (kniha standardů)

KP - kabelová průchodka, bílá, 1 ks

N1 - nosič pc, bílý, 1ks

SKUTEČNÝ ROZMĚR NUTNO OVĚŘIT NA STAVBĚ

Označení	Název	Konferenční stůl
<b>ST14</b>	Rozměr	600 x 600 x 502 mm (š/h/v)
Počet	Umístění	P31A 5026
1 ks		
		bílá mat.

Konferenční stůl s ocelovou podnoží a kompaktní deskou

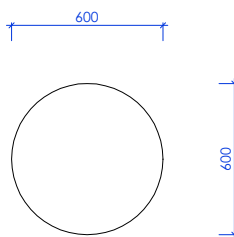
#### A - PODNOŽ STOLU

4-nohá ocelová podnož v povrchové úpravě bílá prášková barva, výška podnože 490 mm

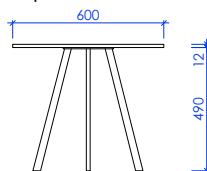
#### B - DESKA STOLU

kompaktní deska tl. 12 mm a průměru 600 mm, barva bílá mat., s probarvenou hranou v barvě desky

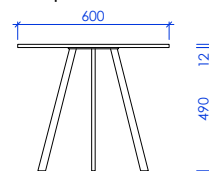
půdorys



čelní pohled



boční pohled





### 3.0 SEDACÍ PRVKY

ZI1	3.1
ZI2, ZI3	3.2
ZI4, ZI5, ZI6	3.3
ZI7, ZI8	3.4
ZI9, ZI10, ZI11	3.5
ZI12, ZI13	3.6

Označení	Název	Úložná lavice
<b>ZI1</b>	Rozměr	2750 x 550 x 500 (1100) mm (š/h/v)
Počet	Umístění	P7 4011
1 ks		
		borovice/jedle dekor
		žlutá

Dřevěná lavice v dubovém dekoru s opěrnou deskou a úložným prostorem pro posedové kostky ZI2 (6 ks).

#### A - KORPUS

LTD deska 18 mm, borovice/jedle dekor, ABS hrana 1 mm v barvě desky

#### B - HORNÍ DESKA

LTD deska 36 mm, borovice/jedle dekor, ABS hrana 1 mm v barvě desky

#### C - MEZIPODPĚRY

LTD deska 18 mm, borovice/jedle dekor, ABS hrana 1 mm v barvě desky

#### D - OPĚRNÁ DESKA

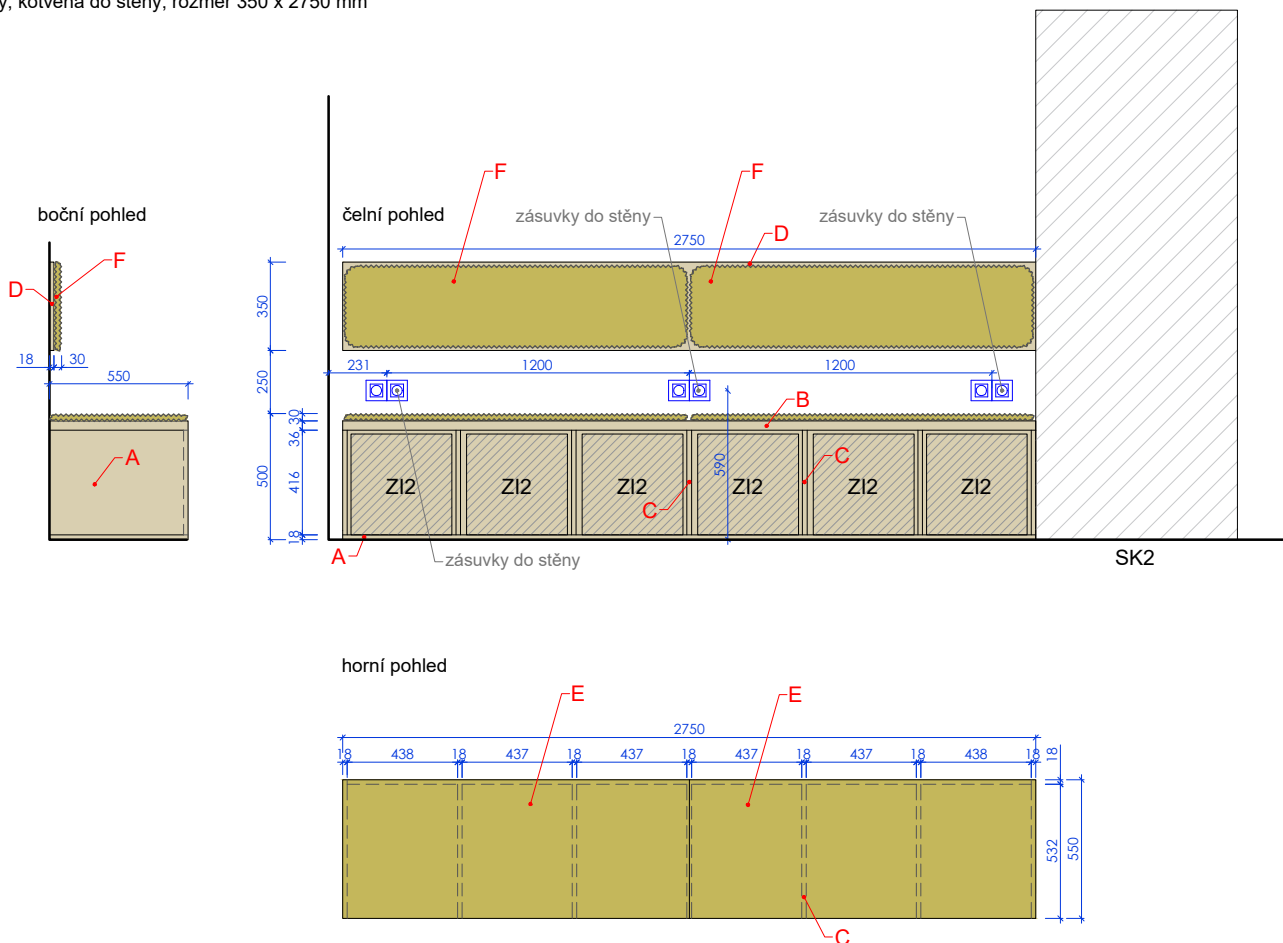
LTD deska 18 mm, borovice/jedle dekor, ABS hrana 1 mm v barvě desky, kotvená do stěny, rozměr 350 x 2750 mm

#### E - POSEDOVÝ POLSTR, 2ks

pevně kotven k nábytku, LTD podklad 10 mm, spodní pojená pěna 80 - 100 kg/m<sup>3</sup> výšky 10 mm, horní měkčí pěna 30 kg/m<sup>3</sup>, tvrdost: 2,7 kPA výšky 10 mm, látka žlutá - váha 350 g/m<sup>2</sup>, odolnost proti opotřebení 100 000 cyklů MD, složení 100% polyester, rozměr 1375 x 550 x 30 mm

#### F - OPĚRNÝ POLSTR, 2ks

pevně kotven k nábytku, LTD podklad 10 mm, spodní pojená pěna 80 - 100 kg/m<sup>3</sup> výšky 10 mm, horní měkčí pěna 30 kg/m<sup>3</sup>, tvrdost: 2,7 kPA výšky 10 mm, látka žlutá - váha 350 g/m<sup>2</sup>, odolnost proti opotřebení 100 000 cyklů MD, složení 100% polyester, rozměr 1375 x 350 x 30 mm



SKUTEČNÝ ROZMĚR NUTNO OVĚŘIT NA STAVBĚ

Označení	Název	Posedová kostka
<b>ZI2</b>	Rozměr	380 - 400 x 380 - 400 x 380 - 400 mm (š/h/v)
Počet 14 ks	Umístění	P7 4011 (6x), P31A 5026 (8x)
		tmavá hnědošedá

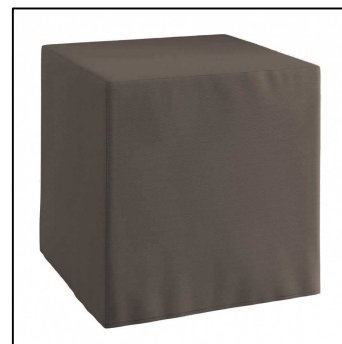
Lehká pevná posedová kostka, navržena pro ukládání do úložného prostoru lavice ZI1 (6x) a volně stojící (4x).

#### A - VNITŘNÍ KONSTRUKCE

vnitřní část je tvořená pěnovým polystyrenem, čalouněno molitanem

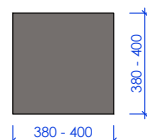
#### B - POTAH

látka tmavá hnědošedá - váha 350 g/m<sup>2</sup>, odolnost proti opotřebení 100 000 cyklů MD, složení 100% polyester, dodavatel předloží vzorek čalounění ke vzorkování

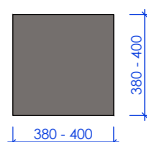


sedací kostka  
- ilustrační obrázek

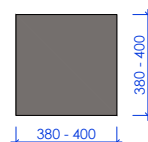
horní pohled



čelní pohled



boční pohled



Označení	Název	Konferenční křeslo
<b>ZI3</b>	Rozměr	560 - 580 x 550 - 570 x 790 - 810 mm (š/h/v)
Počet 11 ks	Umístění	P7 4011 (2x), P9 1003 (3x) P9 6003 (2x), P31A 5026 (4x)
		žlutá
		bílá mat.

Konferenční křeslo s čalouněným sedákem a opěrákem, čalouněné područky součástí opěráku. Dodavatel předloží vzorek čalounění ke vzorkování.

#### A - ČALOUNĚNÝ SEDÁK

čalouněný sedák a opěrák, čalouněné područky součástí opěráku, látka žlutá - váha 335 g/m<sup>2</sup>, odolnost proti opotřebení 200 000 cyklů MD, složení 85% New Zealand Wool, 15% Polyamide

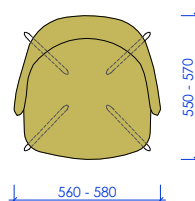
#### B - PODNOŽ

4-nohá ocelová podnož v povrchové úpravě bílá prášková barva, plastové kluzáky se snadno vyměnitelným zakončením

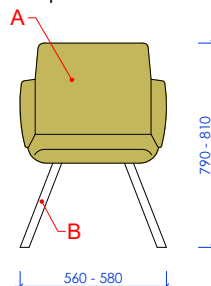


konferenční křeslo  
- ilustrační obrázek

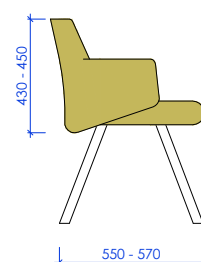
půdorys



čelní pohled



boční pohled



Označení	Název	Pracovní židle na kolečkách
<b>Z14</b>	Rozměr	680 - 700 x 680 - 700 x 800 - 920 mm (š/h/v)
Počet	Umístění	P7 4011
1 ks		
		žlutá
		hliník leštěný

Otočné konferenční křeslo s čalouněným sedákem a opěrákem, čalouněné područky součástí opěráku. Výškově stavitelné. Dodavatel předloží vzorek čalounění ke vzorkování.

#### A - ČALOUNĚNÝ SEDÁK

čalouněný sedák a opěrák, čalouněné područky součástí opěráku, látka žlutá - váha 335 g/m<sup>2</sup>, odolnost proti opotřebení 200 000 cyklů MD, složení 85% New Zealand Wool, 15% Polyamide

#### B - PODNOŽ

5-ramenný hliníkový kříž, leštěný, kolečka s pryží na tvrdé podlahy, černá, Ø 60 mm, výškově nastavitelný



pracovní židle  
- ilustrační obrázek

Označení	Název	Studentská židle kolečková
<b>Z15</b>	Rozměr	440 - 460 x 500 - 520 x 800 - 820 mm (š/h/v)
Počet	Umístění	P7 3017
22 ks		
		šedá, mat

Otočná pracovní židle na kolečkách, váha 15 kg, nosnost 130 kg.

#### A - PODNOŽ

4-ramenný hliníkový kříž, šedý mat., kolečka černá na tvrdé povrchy, Ø 50 mm, šířka úhlopříčky hliníkového kříže je 620 - 640 mm, vzdálenost mezi sousedními kolečky 430 - 450 mm

#### B - SEDÁK

šedý mat. RAL 7001, plastový korpus, bez područek, výška sedáku 450 - 470 mm, čalouněný sedák barva šedá



Označení	Název	Studentská židle stohovatelná
<b>Z16</b>	Rozměr	530 - 550 x 500 - 520 x 800 - 820 mm (š/h/v)
Počet	Umístění	P7 3017
8 ks		
		šedá, mat

Stohovatelná konferenční židle s plastovým korpusem a ocelovou podnoží, bez područek a čalounění.

#### A - PODNOŽ

4-nohá ocelová podnož v povrchové úpravě chrom

#### B - SEDÁK

plastový korpus, barva šedá mat. (RAL 7001), bez područek a čalounění



Označení	Název	Pracovní kancelářská židle
<b>Z17</b>	Rozměr	650 - 700 x 650 - 700 x 990 - 1100 mm (š/h/v)
Počet	Umístění	P9 1003
6 ks		
		černá mat.
		šedobílá
		žlutá

Otočná pracovní židle, výškově stavitelná, čalouněný sedák, síťovaný opěrák, výškově stavitelná bederní opěrka, bílý nylonový rám opěráku a kryt sedáku, bílá krytka pístu, s područkami, barva područek černá/bílá dle obrázku, výška židle 990 - 1100 mm

#### A - ČALOUNĚNÝ SEDÁK

čalouněný sedák a opěrák, područky součástí, barva područek černá dle obrázku, výška sedáku 380-490mm, šířka židle 650 - 700 mm, hloubka židle 650 - 700 mm, látka sedáku žlutá - váha 335 g/m<sup>2</sup>, odolnost proti opotřebení 200 000 cyklů MD, složení 85% New Zealand Wool, 15% Polyamide, látka opěráku šedobílá - váha 250 g/m<sup>2</sup>, odolnost proti opotřebení 190 000 cyklů MD, složení 58% Polyamid, 34% Polyester, 8% Polyacryl

#### B - PODNOŽ

5-ramenný nylonový kříž, bílý, kolečka bílá mat. Ø 55 mm, gumová, na měkké povrchy



pracovní židle - ilustrační obrázek

Označení	Název	Pracovní kancelářská židle
<b>Z18</b>	Rozměr	650 - 700 x 650 - 700 x 990 - 1100 mm (š/h/v)
Počet	Umístění	P9 6003
6 ks		
		černá mat.
		šedobílá
		žlutá

Otočná pracovní židle, výškově stavitelná, čalouněný sedák, síťovaný opěrák, výškově stavitelná bederní opěrka, bílý nylonový rám opěráku a kryt sedáku, bílá krytka pístu, s područkami, výška židle 990 - 1100 mm

#### A - ČALOUNĚNÝ SEDÁK

čalouněný sedák a opěrák, područky součástí, barva područek černá dle obrázku, výška sedáku 380-490mm, šířka židle 650 - 700 mm, hloubka židle 650 - 700 mm, látka sedáku žlutá - váha 335 g/m<sup>2</sup>, odolnost proti opotřebení 200 000 cyklů MD, složení 85% New Zealand Wool, 15% Polyamide, látka opěráku šedobílá - váha 560 g/m<sup>2</sup>, odolnost proti opotřebení 100 000 cyklů MD, složení 77% PVC, 23% Polyester

#### B - PODNOŽ

5-ramenný nylonový kříž, bílý, kolečka bílá mat. Ø 55 mm, gumová, na tvrdé povrchy



pracovní židle - ilustrační obrázek

Označení	Název	Studentská židle stohovatelná
<b>ZI9</b>	Rozměr	520 - 540 x 490 - 510 x 790 - 810 mm (š/h/v)
	Umístění	P31A 5021
Počet	22 ks	
	černá mat. (RAL 9004)	
	chrom	

Stohovatelná konferenční židle s plastovým korpusem, bez područek.  
Hmotnost 6 kg.

#### A - PODNOŽ

4-nohá ocelová podnož v povrchové úpravě chrom, plastové kluzáky se snadno vyměnitelným zakončením

#### B - SEDÁK

plastový korpus, barva černá mat. (RAL 9004), bez područek



Označení	Název	Pohovka
<b>ZI10</b>	Rozměr	2200 - 2390 x 820 - 840 x 820 - 840 mm (š/h/v)
	Umístění	P31A 5026
Počet	1 ks	
	černá mat.	
	tmavá šedá	

Pohovka s kovovou podnoží barva černá mat., konstrukce MDF deska, čalouněno molitanem, látka tmavá šedá - váha 350 g/m2, odolnost proti opotřebení 100 000 cyklů MD, složení 100% polyester, dodavatel předloží vzorek čalounění ke vzorkování, design dle obrázku, váha 77 kg, výška nohou 190 - 210 mm, nosnost 300 kg, výška sedáku 440 - 460 mm, hloubka sedáku 520 - 540 mm, výška područky 700 mm, šířka područky 410 - 430 mm



pohovka - ilustrační obrázek

Označení	Název	Pracovní židle na kolečkách
<b>ZI11</b>	Rozměr	670 - 690 x 670 - 690 x 800 - 920 mm (š/h/v)
	Umístění	P7 4011
Počet	2 ks	
	hliník leštěný	
	tmavá šedá	

Otočné konferenční křeslo s čalouněným sedákem a opěrákem, čalouněné područky součástí opěráku. Výškově nastavitelné. Dodavatel předloží vzorek čalounění ke vzorkování.

#### A - ČALOUNĚNÝ SEDÁK

čalouněný sedák a opěrák, čalouněné područky součástí opěráku, látka tmavá šedá - váha 450 g/m2, odolnost proti opotřebení 200 000 cyklů MD, složení 95% New Zealand Wool, 5% Polyamide

#### B - PODNOŽ

5-ramenný hliníkový kříž, leštěný, kolečka s pryží na tvrdé podlahy, černá, Ø 60 mm, výškově nastavitelný



konferenční křeslo  
- ilustrační obrázek

Označení	Název	Sedací vak
<b>ZI12</b>	Rozměr	680 - 700 x 680 - 700 x 75 - 800 mm (š/h/v)
Počet 3 ks	Umístění	P31A 5026
	tmavá šedá	

Jednovrstvý sedací vak, hmotnost 4,8 kg, nosnost 120 kg, objem náplně 270 l, EPS výplň, součástí otvor pro dodatečné doplnění výplně. Látka tmavá šedá - váha 350 g/m<sup>2</sup>, odolnost proti opotřebení 100 000 cyklů MD, složení 100% polyester, dodavatel předloží vzorek čalounění ke vzorkování.



sedací vak  
- ilustrační obrázek

Označení	Název	Pracovní kancelářská židle
<b>ZI13</b>	Rozměr	680 - 700 x 680 - 700 x 990 - 1100 mm (š/h/v)
Počet 1 ks	Umístění	P31 4027
	černá mat.	
	šedobílá	
	tmavě šedá	

Otočná pracovní židle, výškově stavitelná, čalouněný sedák, síťovaný opěrák, výškově stavitelná bederní opěrka, bílý nylonový rám opěráku a kryt sedáku, bílá krytka pístu, s područkami, výška židle 990 - 1100 mm

#### A - ČALOUNĚNÝ SEDÁK

čalouněný sedák a opěrák, područky součástí, barva područek černá dle obrázku, výška sedáku 380-490mm, šířka židle 680 - 700 mm, hloubka židle 680 - 700 mm, látka sedáku tmavě šedá - váha 339 g/m<sup>2</sup>, odolnost proti opotřebení 200 000 cyklů MD, složení 85% Pure New Wool, 15% Polyamide, látka opěráku šedobílá - váha 250 g/m<sup>2</sup>, odolnost proti opotřebení 190 000 cyklů MD, složení 58% Polyamid, 34% Polyester, 8% Polyacryl

#### B - PODNOŽ

5-ramenný nylonový kříž, bílý, kolečka bílá mat. Ø 55 mm, gumová, na měkké povrchy



pracovní židle - ilustrační obrázek