

UNIVERZITNÍ KAMPUS

BRNO-BOHUNICE, ČESKÁ REPUBLIKA

INVESTOR / DEVELOPER	MASARYKOVA UNIVERZITA
ZÁSTUPCE / REPRESENTATIVE	MILENA ZACHAREVOVÁ
MANAŽER PROJEKTU / PROJ. MANAGER	
ZÁSTUPCE / REPRESENTATIVE	
GENERÁLNÍ DODAVATEL	SDRUŽENÍ UNISTAV + IMOS Brno + PSG International
ZÁSTUPCE / REPRESENTATIVE	ROMAN MACÁK
GENERÁLNÍ PROJEKTANT / ARCHITECT	A PLUS a.s.
VED. PROJEKTU / PROJECT LEADER	JIRÍ DUCHÁČEK
PŘÍMÝ ZPRACOVATEL / COMPILER	NETPROSYS, s.r.o.

Půdorys 2.NP - EZS, EKV, CCTV

LEGENDA MÍSTNOSTÍ

Č.M.	ÚČEL MÍSTNOSTI	PLOCHA m
201	CHODBA	57,03
202	SCHODIŠTĚ	10,67
203	VÝTAH	4,04
204a	WC MUŽI ZAM.-PŘEDSÍŇ	6,01
204b	MUŽI ZAM.-PISOÁRY	3,00
204c	WC MUŽI-ZAM.	1,13
205	WC MUŽI IMOBILNÍ ZAMĚSTNANCI +SPRCHA	5,00
206a	CHODBA	20,42
206b	CHODBA	24,05
206c	CHODBA	30,15
207	SEMINÁRNÍ MÍSTNOST 25	41,77
208	SKLAD	9,00
209	ŠATNA STUDENTI MUŽI	13,82
210	VENKOVNÍ SCHODIŠTĚ	
211	VÝUKOVÁ LABORATOŘ I	63,72
212	VÝUKOVÁ LABORATOŘ II	86,22
213	VÝZKUMNÁ LABORATOŘ III - PCR	15,87
214	VÝZKUMNÁ LABORATOŘ II - ELFO	24,86
215	LABORATOŘ TKÁŇOVÝCH KULTUR	27,50
216	HYGIENICKÁ SMÝČKA	15,30
217	PRACOVNA	16,57
218	PRACOVNA	16,57
219	PRACOVNA	21,76
221	PŘÍPRAVNA	16,71
222	LABORATOŘ CENTRIFUGY	10,72
223	LABORATOŘ PŘÍSTROJOVÁ	16,53
224	PRACOVNA INSTRUKTORA	16,53
225	ŠATNA STUDENTI ŽENY	13,83
226	DENNÍ MÍSTNOST	9,00
227	SEMINÁRNÍ MÍSTNOST 20	42,32
228a	WC ŽENY ZAMĚSTNANCI-PŘEDSÍŇ	6,01
228b	WC ŽENY	2,28
228c	ÚKLID	1,23
229	WC ŽENY IMOBILNÍ ZAMĚSTNANCI+SPRCHA	5,00

LEGENDA

- ÚSTŘEDNA EZS
- PASIVNÍ ČIDLO POHYBU VĚJÍŘ (UMÍSTĚNO NA STĚNĚ VE VÝŠCE 2,4m)
- PASIVNÍ ČIDLO POHYBU VĚJÍŘ ČTYŘNÁSOBNÝ (UMÍSTĚNO NA STĚNĚ VE VÝŠCE 2,4m)
- PASIVNÍ ČIDLO POHYBU STROPNÍ (UMÍSTĚNO NA STROPĚ)
- ČIDLO ROZBITÍ SKLA (UMÍSTĚNO NA STROPĚ)
- PASIVNÍ ČIDLO POHYBU S ANTIMASKINGEM UMÍSTĚNO NA STĚNĚ VE VÝŠCE 2,4m)
- MAGNETICKÝ KONTAKT (PŘÍP. KE DVEŘÍM NEBO OKNU ZE STRANY CHRÁNĚNÉHO PROSTORU)
- PROPOJOVACÍ KRABICE S TAMPER KONTAKTEM (V PODHLEDU)
- OVLADACÍ KLÁVESNICE EZS (UMÍSTĚNÁ NA STĚNĚ VE VÝŠCE 1,3m)
- TISŇOVÝ HLASÍČ TLAČÍTKOVÝ (UMÍSTĚNÝ NA STĚNĚ VE VÝŠCE 1,2m)
- TISŇOVÝ HLASÍČ TLAČÍTKOVÝ - PRO INVALIDY (UMÍSTĚNÝ NA STĚNĚ VE VÝŠCE 1,2m)
- EXPANDÉR (STANDARDNĚ UMÍSTĚNÝ NAD PODHLEDEM NEBO PŘÍSTUPNĚ V INSTALAČNÍ ŠACHTĚ)
- EXPANDÉR S JEDNOTKOU SNÍMAČŮ ID KARET
- KABEL K PRVKŮM EZS (TYP VIZ POZNÁMKA)
- SBĚRNICOVÝ KABEL SUPERBUS ABO1
- NAPÁJECÍ ZDROJ VČETNĚ AKUMULÁTORU
- VIBRAČNÍ DETEKTOR

LEGENDA EKV

- ŘÍDICÍ JEDNOTKA SNÍMAČŮ ID KARET
- SNÍMAČÍ HLAVA KARET, PROTOKOLY EM4002 A MIFARE (NA STĚNĚ VE VÝŠCE 1,2m, PŘÍPOJENO KABELEM UTP)
- ELEKTROMAGNETICKÝ ZÁMEK ZABUDOVANÝ DO DVEŘÍ (PŘÍPOJENO KABELEM JYTY 2x1)
- ELEKTROMAGNETICKÝ ZÁMEK REVERZNÍ (PŘÍPOJENO KABELEM JYTY 2x1)
- MAGNETICKÝ KONTAKT (PŘÍP. KE DVEŘÍM NEBO OKNU ZE STRANY CHRÁNĚNÉHO PROSTORU)
- TLAČÍTKO PRO ODCHOD (NA STĚNĚ VE VÝŠCE 1,2m)
- KABEL K PRVKŮM EKV

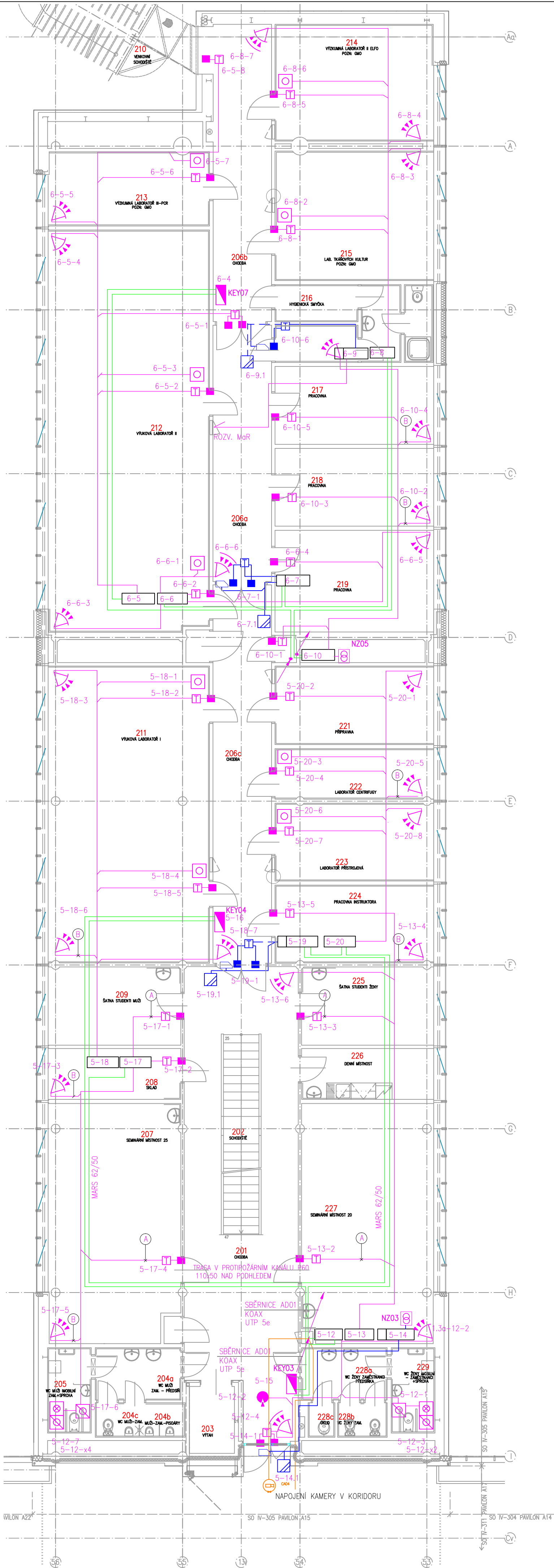
LEGENDA CCTV

- DVR záznamová jednotka
- KAMERA PEVNÁ, VNITŘNÍ KRYT
- KAMERA PEVNÁ, VNĚJŠÍ KRYT
- KABEL PRO PŘENOS VIDEOSIGNÁLU

- POŽÁRNÍ UCPÁVKA TYP 1
- STOUPACÍ VEDENÍ

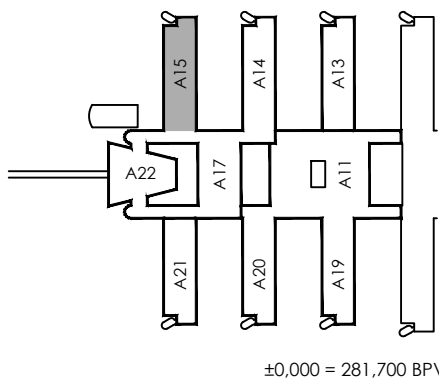
POZNÁMKA

- ROZVODY POUŽÍVAJÍ V MAXIMÁLNÍ MÍŘE TRASY SK
- SBĚRNICOVÉ VEDENÍ JE KABELEM SUPERBUS ABO1
- MAG. KONTAKTY JSOU VYBAVENY KABELEM O DÉLCE CCA 3M, KTERÝ SE PŘÍPOJUJE DO SVORKOVNIC
- KE SVORKOVNICM MAG. KONTAKTŮ NOUZOVMÝM A ODCHODOVÝM TLAČÍTKŮM VEDE KABEL 4x0,22
- K ČIDLŮM PIR, DETEKTORŮM TRÍŠTĚNÍ SKLA A VIBRAČNÍM DETEKTORŮM VEDE KABEL 2x0,5+4x0,22
- KE ČTEČCE IDENTIFIKAČNÍCH KARET VEDE KABEL FTP 5e LSZH
- K ZÁVOROVÉMU KONTAKTU VEDE KABEL JYTY 2x1
- VŠECHNY KABELY VČETNĚ ULOŽNÝCH KONSTRUKCÍ A TRAS V CHRÁNĚNĚ ÚNIKOVÉ CESTĚ PŘEVEDENY PODLE VYHL. 235b/2008, VČ. PŘÍLOH
- UMÍSTĚNÍ KONC. PRVKŮ NA PODHLEDU BUDE PODŘÍZENO KOORDINAČNÍM VÝKRESŮM VE STAV. ČÁSTI
- ČIDLA PIR SE UMÍSŤUJÍ DO VÝŠKY 2,4 m, V PŘÍPADĚ POTŘEBY NEJNÍŽE 1,8 m
- TYPY KABELŮ:
  - STÍNĚNÝ KABEL 4x0,22
  - STÍNĚNÝ KABEL 2x0,5+4x0,22
  - KABEL FTP 5e LSZH



JAROMÍR ČERNÝ KAREL TUZA PETR UHLÍŘ

STAVBA / PROJECT	UKB - AVVA, FÁZE F
ČÍSLO ZAKÁZKY/ARCHIVE NO.	3089 - 37
STUPEŇ / PHASE	DSPS
NÁZEV PS - SO / BUILDING TITLE	305 - PAVILON A15
ČÁST / PART	12 - SILNOPROUDÉ ROZVODY



NÁZEV VÝKRESU / DRAWING TITLE	PŮDORYS 2.NP - EZS, EKV, CCTV
VED. PROJEKTANT / CHECKED BY	MILAN HRADIL
VYRACOVAL / PREPARED BY	ALĚŠ MAREK
DATUM / DATE	2022 - 12 - 02
FORMÁT / FORMAT	7 x A4
MĚŘÍTKO / SCALE	1:100

STAVBA	STUPEŇ	ČÍSLO ZAK.	ČÁST	VÝŠKA	POSCH.
UKB F	DSPS	D 305	12	025	02
PROJEKT	PRŮJEKT	BUDOVNÍ TITUL	PART	NO.	REKVISIT

UKB F - Univerzitní kampus Bohunice, fáze F