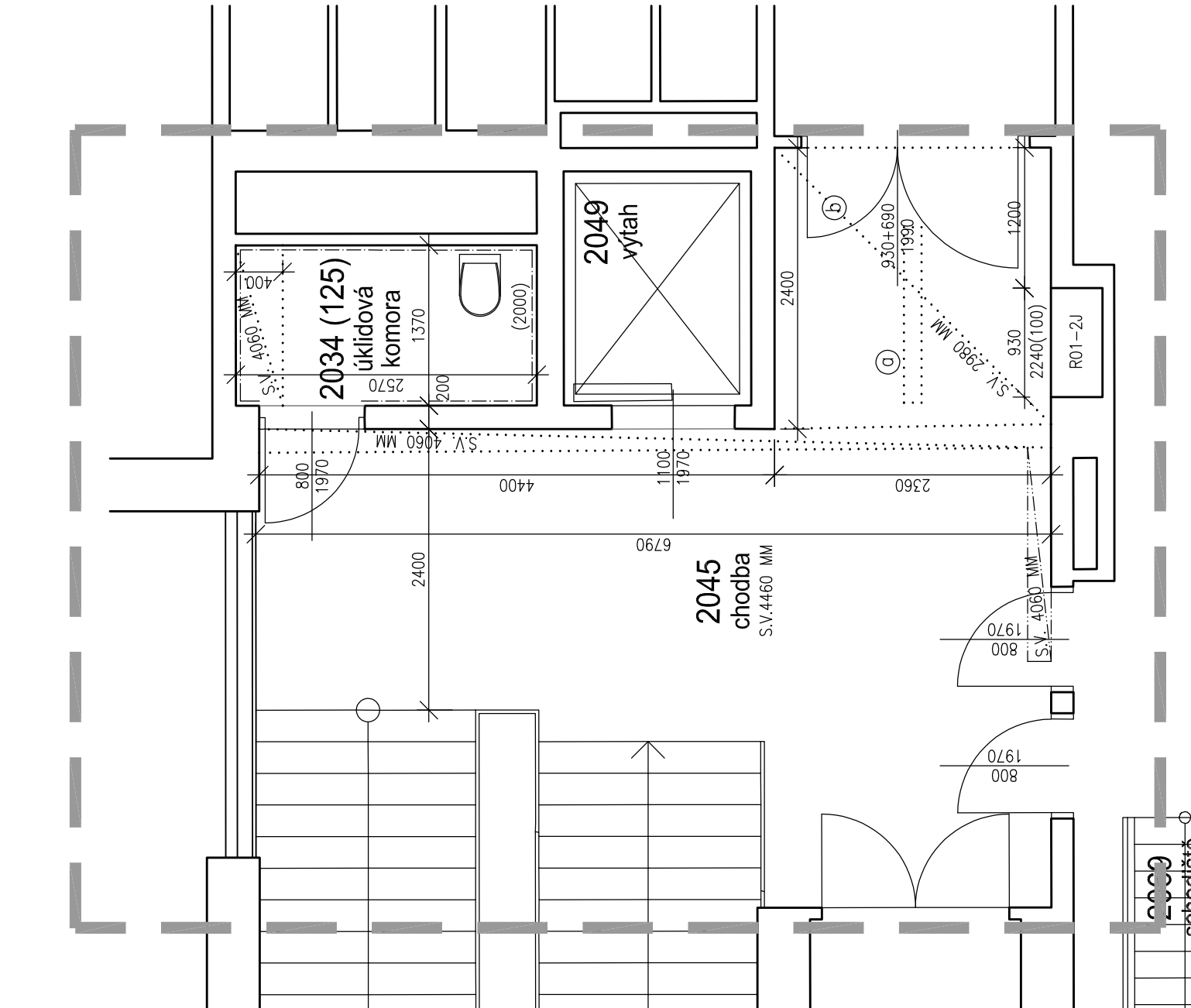


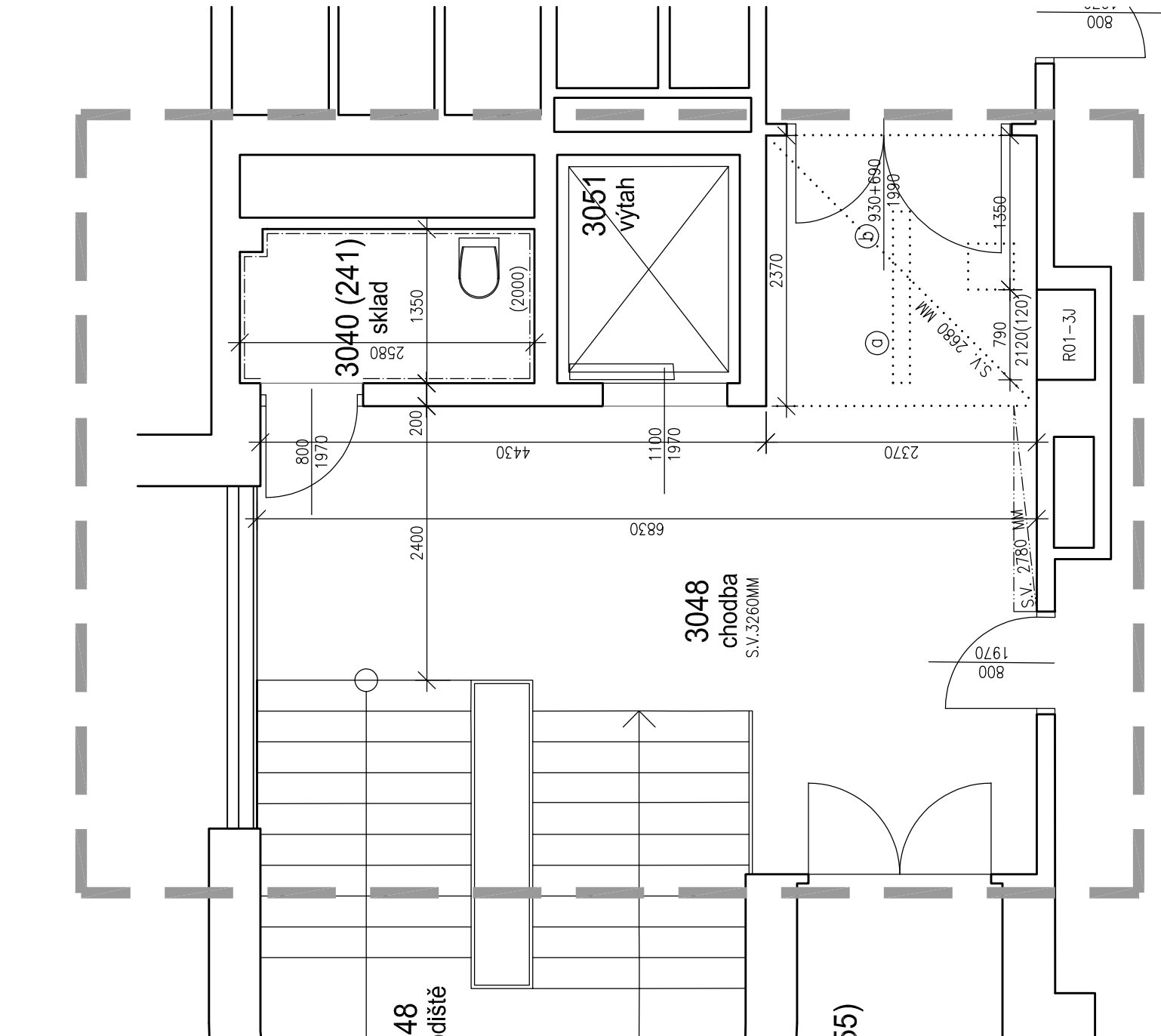
2.NP (výřez) - jih



2.NP LEGENDA MÍSTNOSTÍ – JIH

ČÍSLO MÍST.	ÚČEL MÍSTNOSTI	PLOCHA m²	PODLAHY KÓD	POPS	POVRCHOVÁ ÚPRAVA STĚN	PODHLÉDY KÓD	POPS
2034 (125)	ÚKLIDOVÁ KOMORA	3,52	–	KERAMICKÁ DLÁŽBA	KERAMICKÝ OBKLAD V.2000mm VÁPENNÁ OMITKA ŠTUKOVÁ		
2045	CHODBA	26,58	–	KERAMICKÁ DLÁŽBA	VÁPENNÁ OMITKA ŠTUKOVÁ		
2049	VÝTAH	3,2					

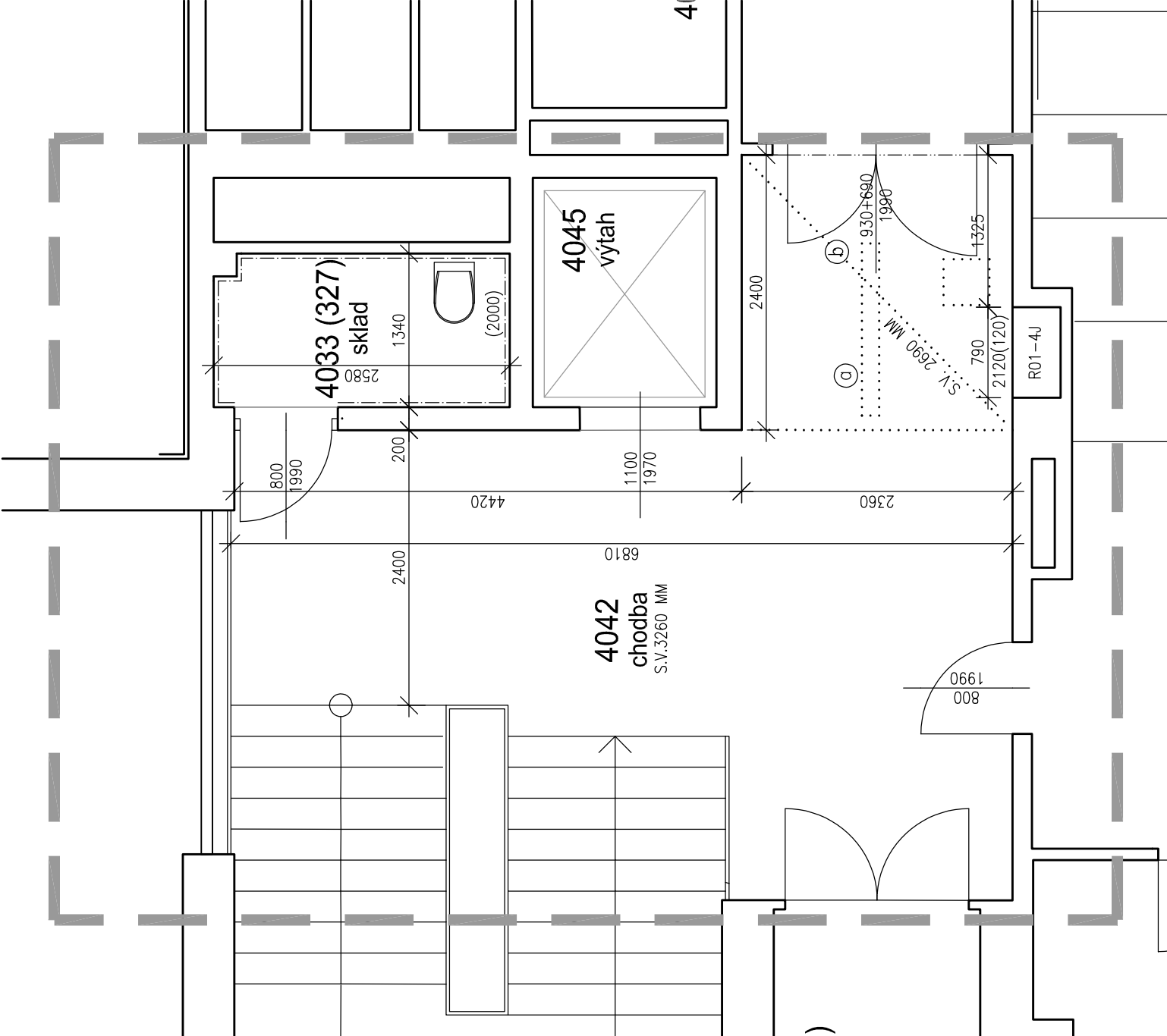
3.NP (výřez) - jih



3.NP LEGENDA MÍSTNOSTÍ – JIH

ČÍSLO MÍST.	ÚČEL MÍSTNOSTI	PLOCHA m²	PODLAHY KÓD	POPS	POVRCHOVÁ ÚPRAVA STĚN	PODHLÉDY KÓD	POPS
3040 (241)	SKLAD	3,48	–	KERAMICKÁ DLÁŽBA	KERAMICKÝ OBKLAD V.2000mm VÁPENNÁ OMITKA ŠTUKOVÁ		
3048	CHODBA	26,73	–	KERAMICKÁ DLÁŽBA	VÁPENNÁ OMITKA ŠTUKOVÁ		
3051	VÝTAH	3,2					

4.NP (výřez) - jih



4.NP LEGENDA MÍSTNOSTÍ – JIH

ČÍSLO MÍST.	ÚČEL MÍSTNOSTI	PLOCHA m²	PODLAHY KÓD	POPS	POVRCHOVÁ ÚPRAVA STĚN	PODHLÉDY KÓD	POPS
4033 (327)	SKLAD	3,46	–	KERAMICKÁ DLÁŽBA	KERAMICKÝ OBKLAD V.2000mm VÁPENNÁ OMITKA ŠTUKOVÁ		
4042	CHODBA	26,70	–	KERAMICKÁ DLÁŽBA	VÁPENNÁ OMITKA ŠTUKOVÁ		
4045	VÝTAH	3,2					

LEGENDA HMOT

- STAVAJÍCÍ KONSTRUKCE
- BOURANÉ KONSTRUKCE
- BOURANÉ KONSTRUKCE
- ⓐ

DEMONTÁŽ SVĚTEL – BUDOU UŠCHOVÁNY PRO OPĚTOVNÉ POUŽITÍ
- ⓑ

DEMONTÁŽ PODHLADŮ
- HRANICE STAVEBNÍCH ÚPRAV

POZNÁMKA

- STAVAJÍCÍ NÁSLAPNÉ VRSTVY BUDOU OCHRÁNĚNY PŘED POŠKOZENÍM
- STAVAJÍCÍ DVEŘNÍ KŘÍDLA, DVÍŘKA ROZVADĚČŮ, DVEŘE VÝTAHU BUDOU OCHRÁNĚNY PŘED POŠKOZENÍM

Revize	Datum	Jméno	Podpis	Popis revize

Generální projektant:		P	Δ	PROJEKČNÍ ARCHITECTURA SPOLEČNOST	ING. ARCH. V. ŠTEINHAUSEROVÁ PRÁVNÍ ZÁSTUPCE IČO: 252 23 13 13 IČ: 143 07 33 81 8 IČ: 143 07 33 81 8	INFO@ARCHIPAKI.CZ WWW.ARCHIPAKI.CZ TEL: +420 775 238 818 TEL: +420 775 238 818
Hl. inženýr projektu	Ing.Hana Svobodová					Projektant profese
Architekt	Ing.archt.K.Sleinhauserová					
Vypracoval	Ing.Jan Mynář					
Investor	MÚ. Žerotínovo náměstí 617/9, 601 77 Brno					
Stavba	ICT infrastruktura pro výuku					DPS
						Datum
						Formát
						Zak. č.
						Měřítka
						Revize
Část	D.1.1 Architektonicko - stavební řešení					1:50
Název výkresu	Půdorys 2.NP.3.NP. 4.NP (výřez) - jih - stávající stav, bourací práce					104
						00