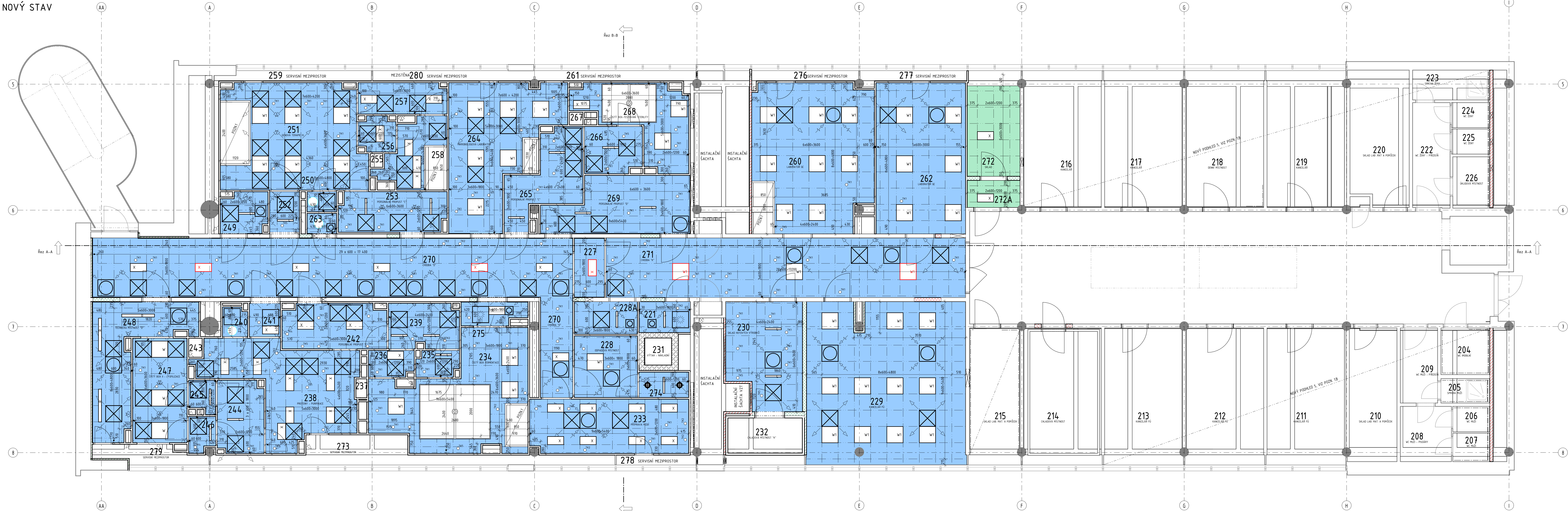


PODHLÉDY 2.NP NOVÝ STAV



POZNÁMKY

POZN 1 - PROSTOR PRO NÁPOJENÍ IZOLÁTORŮ A LAMINÁRNÍCH BOXŮ, ZAŘÍZENÍ BUDU K KOVOVÉMU PODLAHĚ DOLEMOVÁNY A ŘÁDNĚ UTĚŠENY, NAPŘ. KOVOVOU PŘÍČKOU

1.) B) V PŘÍPADĚ BOURÁNÝCH PODLAH VE VYBRANÝCH MÍSTNOSTECH, KDY SE V PD UVAŽUJE S CELOPLOŠNÝM NÁHRAZNÍM PODLAHOU, TOTO NENÍ NUTNÉ PROVÁDĚT, POKUD SITUACE NA STAVBĚ IZVÝŠKOVÉ ÚROVNĚ JEDNOTLIVÝCH PODLAH, ROZSAH PROVÁDĚNÍ INSTALACÍ NA PODLAHEM (APOD.) DOVOLÍ POUZE LOKÁLNÍ NÁHRAZNÍ PODLAHOU NEBO POUŽITÍ DEMONTOVANÉHO.

OBEČNÉ POZNÁMKY

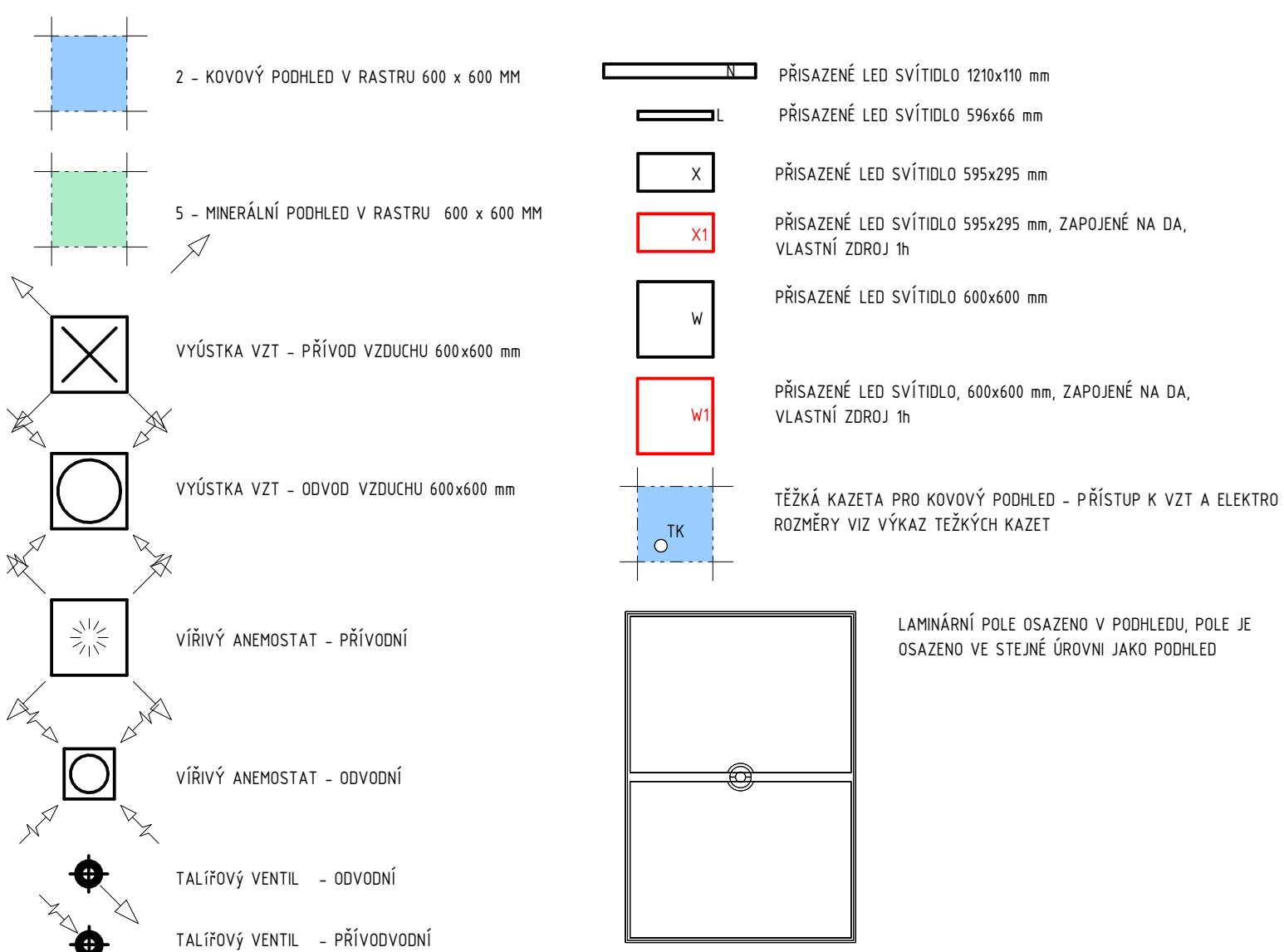
- PROJEKTOVOU DOKUMENTACI JE NUTNÉ ČÍST JAKO CELEK VČ. PROJEKTŮ JEDNOTLIVÝCH PROFESÍ, V PŘÍPADĚ NEJASNOSTÍ JE ZHOTOVITEL POVINEN KONTAKTOVAT PROJEKTANTA!

VÝKAZ TĚŽKÝCH KAZET 2.NP

OZN	POPIS PRVKU	DĚLKA (mm)	ŠÍŘKA (mm)	POČET	PODLAŽÍ
TK1	TEŽKÁ KAZETA	600	600	94	2NP
TK2	TEŽKÁ KAZETA	300	600	22	2NP
TK4	TEŽKÁ KAZETA	450	600	4	2NP
TK5	TEŽKÁ KAZETA	400	600	15	2NP
TK6	TEŽKÁ KAZETA	500	600	1	2NP

Celkový součet: 136

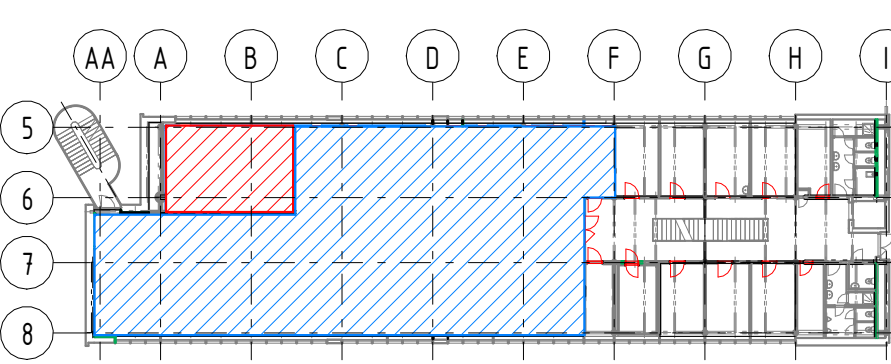
LEGENDA ZNAČENÍ



LEGENDA PODHLEDŮ

Popis	Plocha	Podlaží
KOVOVÝ	337,31 m ²	2.NP
MINERÁLNÍ	8,48 m ²	2.NP
Celkový součet: 42 345,79 m ²		

LEGENDA MÍSTNOSTÍ - POHLEDY 2.NP					
OZN.	NÁZEV	PLOCHA	VÝŠKA PROJEKTU (m)/p. tržp.	VÝŠKA SKLOP	PODÍLO
201	CHOUBA	65,65	2800	3600	ST
202	VÝTAH V	3,78	-	-	-
203	SCHODIŠTĚ	10,21	-	-	-
204	WC, MŮČI	3,09	2400	3600	ST S
205	SPRCHA MUŽI	1,62	2400	3600	ST S
206	WC MUŽI	1,20	2400	3600	ST S
207	WC MUŽI	1,41	2400	3600	ST S
208	WC MUŽI - PŘEDSÍŇ	3,85	2400	3600	ST S
209	WC MUŽI - PŘEDSÍŇ	3,85	2400	3600	ST S
210	SKLAD LAB. MAT. A POMŮCKY	8,68	2800	3600	S
211	KANALÁŘ FÚ	14,06	2800	3600	ST
212	KANALÁŘ FÚ	18,90	2800	3600	S
213	KANALÁŘ FÚ	18,90	2800	3600	S
214	ČLADOVÁ MÍSTNOST	11,25	2800	3600	ST
215	SKLAD LAB. MAT. A POMŮCKY	8,98	2800	3600	ST S
216	KANALÁŘ FÚ	18,90	2800	3600	S
217	KANALÁŘ FÚ	18,90	2800	3600	S
218	DENNÍ MÍSTNOST	13,86	2800	3600	S
219	KANALÁŘ FÚ	18,90	2800	3600	S
220	SKLAD LAB. MAT. A POMŮCKY	8,68	2800	3600	S
221	VÝTAH - PŘEDSÍŇ V	2,16	2400	3600	S
222	WC ŽENY	5,31	2400	3600	S
223	SPRCHA ŽENY	3,33	2400	3600	S
224	WC ŽENY	1,31	2400	3600	S
225	WC ŽENY	1,31	2400	3600	S
226	ÚKLOVÁ MÍSTNOST	2,58	2400	3600	S
227	MATERIÁLOVÁ PRŮSTUP "D" -	2,51	2400	3600	-
228	OPADPOVÁ MÍSTNOST	5,31	2600	3600	T
229	OPADPOVÁ MÍSTNOST	2,80	2600	3600	T
230	KANALÁŘ FÚ	34,89	2600	3600	T
231	SKLAD HODIŠŤOVÁ VÝROBKŮ	10,40	2500	3600	T
232	VÝTAH - NALOŽENÍ	3,54	2600	3600	T
233	ČLADOVÁ MÍSTNOST	3,06	2600	3600	T
234	PŘÍPRAVA PEDI	11,68	2600	3600	T
235	ČISTÝ BOX - PŘÍPRAVA	26,00	2600	3600	T
236	ČISTÝ BOX - PŘÍPRAVA	26,00	2600	3600	T
237	PERSONÁLNÍ PRŮSTUP B" - VÝSTUP	1,64	2600	3600	T
238	PERSONÁLNÍ PRŮSTUP B" - VÝSTUP	1,60	2600	3600	T
239	MATERIÁLOVÁ PRŮSTUP "B" - PRODL. OKNO	0,28	2600	3600	-
240	PERSONÁLNÍ PRŮSTUP "B" - VÝSTUP	1,52	2600	3600	-
241	PERSONÁLNÍ PRŮSTUP "C"	1,40	2600	3600	-
242	ÚKLOVÁ MÍSTNOST "C"	0,99	2600	3600	-
243	MATERIÁLOVÁ PRŮSTUP "C"	1,41	2600	3600	-
244	PERSONÁLNÍ PRŮSTUP "C"	1,52	2600	3600	-
245	MATERIÁLOVÁ PRŮSTUP "B" - PRODL. OKNO	0,35	2600	3600	-
246	PERSONÁLNÍ PRŮSTUP "C"	1,53	2600	3600	-
247	PERSONÁLNÍ PRŮSTUP "B" - VÝSTUP	1,10	2600	3600	-
248	PERSONÁLNÍ PRŮSTUP "B" - VÝSTUP	1,24	2600	3600	-
249	ČISTÝ BOX - L. VÝLOŽKA	7,75	2600	3600	-
250	TECHNICKÁ MÍSTNOST "D"	10,56	2600	3600	-
251	TECHNICKÁ MÍSTNOST "D"	2,51	2600	3600	-
252	ÚKLOVÁ MÍSTNOST "D"	6,91	2600	3600	-
253	GENOVÁ TERAPIE "D"	20,29	2600	3600	-
254	MATERIÁLOVÁ PRŮSTUP "C"	1,55	2600	3600	-
255	PERSONÁLNÍ PRŮSTUP "C"	1,61	2600	3600	-
256	PERSONÁLNÍ PRŮSTUP "B" - VÝSTUP	1,67	2600	3600	-
257	ČISTÝ BOX - OT V	5,44	2600	3600	-
258	PERSONÁLNÍ PRŮSTUP "B"	1,51	2600	3600	-
259	LABORATOR B	15,91	2600	3600	-
260	SERVISNÍ PRŮSTUP "B"	1,51	2600	3600	-
261	LABORATOR B	19,25	2600	3600	-
262	ÚKLOVÁ MÍSTNOST "B"	6,81	2600	3600	-
263	MIKROBIOLOGICKÁ LABORÁTOR	11,71	2600	3600	-
264	PERSONÁLNÍ PRŮSTUP "B"	6,70	2600	3600	-
265	PERSONÁLNÍ PRŮSTUP "B"	3,36	2600	3600	-
266	MATERIÁLOVÁ PRŮSTUP "B" - PRODL. OKNO	0,27	2600	3600	-
267	ČISTÝ BOX-TESTOVÁNÍ STERILITY	8,14	2600	3600	-
268	PERSONÁLNÍ PRŮSTUP "D"	10,56	3600	3600	-
269	CHOUBA "D"	42,98	2500	3600	-
270	CHOUBA "D"	29,22	2500	3600	-
271	SKLAD	6,95	2800	3600	S
272	TRŽKA	1,95	2600	3600	S
273	SERVISNÍ PRŮSTUP "B"	8,90	3600	3600	-
274	VÝTAH - PŘEDSÍŇ D	1,20	2400	3600	-
275	TECHNICKÁ MÍSTNOST "D"	1,96	2600	3600	-
276	SERVISNÍ PRŮSTUP "B"	0,94	2600	3600	-
277	SERVISNÍ PRŮSTUP "B"	0,96	2600	3600	-
278	SERVISNÍ PRŮSTUP "B"	3,78	2600	3600	-
279	SERVISNÍ PRŮSTUP "B"	2,44	2600	3600	-
280	SERVISNÍ PRŮSTUP "B"	1,52	2600	3600	-
281	INSTALAČNÍ PRŮSTUP EL	0,29	2600	3600	-
282	INSTALAČNÍ PRŮSTUP EL	0,53	2600	3600	-
283	INSTALAČNÍ PRŮSTUP EL-SLP	0,53	2600	3600	-


$$0,000 = 281,70 \text{ m n.m.}$$

ZPRAČOVAVEL	Ing. Pavel Mikulena	ZPRAČOVATEL	GENERALNÍ PROJEKTANT	
KONTROLOVAL	Ing. Zbyněk Onderka		 EP ROŽNOV, s.r.o. Boženy Něpcové 1702 CZ 781 61 Rožnov pod Radbuzem Tel: 737 664 611 Fax: 737 664 603 E-mail: info@ep-roznov.cz	
SEČÍVAL (HP)	Ing. Ladislav Drozd		 člen ČEZ ESCO	
INVESTOR	MASARYKOVA UNIVERZITA			
MÍSTO STAVBY	BRNO		ČÍSLO ZAKÁZKY	K23051016
STAVBA UPRAVY PAVILONU C03 V UNIVERZITNÍM KAMPUSU BOHUNICE				
OBJEKT D.1.1 NÁRODNÍ PLÁN OBNOVY (NPO) D.1.2 OPERAČNÍ PROGRAM JAR AMOS KOMENSKÝ (OP JAK)				
STAVEBNÍ ZNĚSKÝ ROZKAZ D.1.1.1 ARCHITECTONICKO-STAVEBNÍŘEŠENÍ				
OBJEKT D.1.2 ARCHITECTONICKO-STAVEBNÍŘEŠENÍ				
NÁZEV VÝKRESU	DATUM	12/2023	MĚŘÍTKO	KOPE
PODHLÉDY 2.NP NOVÝ STAV	POČET AC	14	1:50	
	STUPĚŇ	DVD	ODZNAČENÍ STAVBY	
			2305156-22	