



LEGENDA MÍSTNOSTÍ

OZN.	NÁZEV MÍSTNOSTI	PLOCHA [m²]	SVĚTLÁ VÝŠKA [m]	SKLADBA PODLAHY	STĚNY	STROP (ozn. skladby)	PODLAHA
BNB01NO1001	ZÁDVEŘÍ	12,91	3500		OMÍTKA	SDK PODHLED (SS <sub>A</sub> /02)	ČISTÍCÍ ROHOŽ
BNB01NO1002	VRÁTNICE	27,58	3200	SP/03	OMÍTKA	SDK PODHLED (SS/02)	KOBERCOVÉ ČTVERCE
BNB01NO1003	VSTUPNÍ HALA	77,75	3200	SP/01	OMÍTKA	SDK PODHLED (SS <sub>A</sub> /02)	KERAMICKÁ DLAŽBA
BNB01NO1004	ROZVODNA	4,30	3200	SP/04	OMÍTKA	SDK PODHLED (SS/02)	ANTISTATICKÉ PVC
BNB01NO1005	JÍDELNA	97,30	3200	stávající	OMÍTKA	SDK PODHLED (SS/02)	stávající
BNB01NO1013	CHODBA	22,24	3200	SP/05	OMÍTKA	SDK PODHLED (SS/02)	PVC
BNB01NO1016	WC ŽENY + BEZBARIÉR.	4,21	2600	SP/02	OMÍTKA+KERAMICKÝ OBKLAD (v=2200 mm)	SDK PODHLED (SS/02)	KERAMICKÁ DLAŽBA
BNB01NO1016a	WC MUŽI	3,18	2600	SP/02	OMÍTKA+KERAMICKÝ OBKLAD (v=2200 mm)	SDK PODHLED (SS/02)	KERAMICKÁ DLAŽBA
BNB01NO1016b	ÚKLID	0,86	2600	SP/02	OMÍTKA+KERAMICKÝ OBKLAD (v=2200 mm)	SDK PODHLED (SS/02)	KERAMICKÁ DLAŽBA
BNB01NO1020a	ŠATNA	10,36	2600	SP/06	OMÍTKA+KERAMICKÝ OBKLAD (v=2200 mm)	SDK PODHLED (SS/02)	PVC
BNB01NO1020b	DÍLNA	7,29	3500	SP/06	OMÍTKA	OMÍTKA (SS/01)	PVC
BNB01NO1020C	WC A SPRCHA	2,98	2600	SP/07	OMÍTKA+KERAMICKÝ OBKLAD (v=2200 mm)	SDK PODHLED (SS/02)	BETONOVÁ STĚRKA
BNB01NO1022	SKLAD	17,78	3500	SP/05	OMÍTKA	OMÍTKA (SS/01)	PVC
BNB01NO1023	SKLAD	20,00	3500	SP/05	OMÍTKA	OMÍTKA (SS/01)	PVC
BNB01NO1025	KANCELÁŘ	19,63	3500	SP/03	OMÍTKA	OMÍTKA (SS/01)	KOBERCOVÉ ČTVERCE
BNB01NO1026	KANCELÁŘ	12,31	3200	SP/03	OMÍTKA	SDK PODHLED (SS/02)	KOBERCOVÉ ČTVERCE
BNB01NO1027	KANCELÁŘ	11,81	3200	SP/03	OMÍTKA	SDK PODHLED (SS/02)	KOBERCOVÉ ČTVERCE
BNB01NO1028	ZÁDVEŘÍ	13,29	3500		OMÍTKA	OMÍTKA	ČISTÍCÍ ROHOŽ
BNB01NO1029	KANCELÁŘ	5,95	3200	SP/03	OMÍTKA	SDK PODHLED (SS/02)	KOBERCOVÉ ČTVERCE
BNB01NO1031	ZÁZEMÍ KANCELÁŘE	15,11	3200	SP/03	OMÍTKA	SDK PODHLED (SS/02)	KOBERCOVÉ ČTVERCE
BNB01NO1032	UMÝVÁRNA WC	4,69	2420	SP/02	OMÍTKA+KERAMICKÝ OBKLAD (v=2200 mm)	SDK PODHLED (SS/02)	KERAMICKÁ DLAŽBA
BNB01NO1033	WC	1,25	2420	SP/02	OMÍTKA+KERAMICKÝ OBKLAD (v=2200 mm)	SDK PODHLED (SS/02)	KERAMICKÁ DLAŽBA
BNB01NO1034	WC	1,25	2420	SP/02	OMÍTKA+KERAMICKÝ OBKLAD (v=2200 mm)	SDK PODHLED (SS/02)	KERAMICKÁ DLAŽBA
BNB01NO1035	CHODBA	2,97	2420	SP/02	OMÍTKA	SDK PODHLED (SS/02)	KERAMICKÁ DLAŽBA
BNB01NO1036	ŠATNA - ÚKLID	4,66	2420	SP/02	OMÍTKA+KERAMICKÝ OBKLAD (v=2200 mm)	SDK PODHLED (SS/02)	KERAMICKÁ DLAŽBA
BNB01NO1037	SPRCHA	2,00	2420	SP/02	OMÍTKA+KERAMICKÝ OBKLAD (v=2200 mm)	SDK PODHLED (SS/02)	KERAMICKÁ DLAŽBA
BNB01NO1038	WC BEZBARIÉR.	3,78	2420	SP/02	OMÍTKA+KERAMICKÝ OBKLAD (v=2200 mm)	SDK PODHLED (SS/02)	KERAMICKÁ DLAŽBA
BNB01NO1039	SCHODIŠTĚ	11,37			OMÍTKA	OMÍTKA (SS/01)	TERACO - stávající
BNB01NO1040a	EVAKUAČNÍ VÝTAH	3,20					
BNB01NO1040b	VÝTAH OSOBNÍ	2,70					
PLOCHA NAVRHOVANÉ CELKEM:		401,5400					

LEGENDA BAREVNÉHO ZNAČENÍ

- KERAMICKÁ DLAŽBA, ZNAČENÍ SKLADBY SP/01, SP/02
- KOBERCOVÉ ČTVERCE, ZNAČENÍ SKLADBY SP/03
- ANTISTATICKÉ PVC, ZNAČENÍ SKLADBY SP/04
- PVC, ZNAČENÍ SKLADBY SP/05
- PVC, ZNAČENÍ SKLADBY SP/06
- BETONOVÁ STĚRKA, ZNAČENÍ SKLADBY SP/07
- ČISTÍCÍ ZÓNA

POZNÁMKY

- VÝPIS VÝPLNÍ OTVORŮ, ZÁMEČNÍKÝCH, KLEMPÍŘSKÝCH, SANITÁRNÍCH A OSTATNÍCH PRVKŮ JE V SAMOSTATNÉ PŘÍLOZE (d.1.1.c\_dokumenty podrobnosti) A JE SOUČÁSTÍ TÉTO PROJEKTOVÉ DOKUMENTACE.
- SKLADBY KONSTRUKCÍ JSOU UVEDENY V SAMOSTATNÉ PŘÍLOZE (d.1.1.c\_dokumenty podrobnosti) A JSOU SOUČÁSTÍ TÉTO PROJEKTOVÉ DOKUMENTACE.
- NEDÍLNOU SOUČÁSTÍ TÉTO PROJEKTOVÉ DOKUMENTACE JE POŽÁRNÍ BEZPEČNOSTNÍ ŘEŠENÍ, URČUJÍCÍ POŽÁRNÍ VLASTNOSTI VÝROBKŮ A KONSTRUKCÍ.
- ZALOŽENÍ VŠECH ZDĚNÝCH PŘÍČEK BUDE REALIZOVÁNO NA ASFALTOVÝCH PÁSECH NEBO ZAKLÁDACÍ MALTĚ.
- INSTALAČNÍ PŘEDSTĚNY K ZAŘÍZOVACÍM PŘEDMĚTŮM BUDOU ŘEŠENY SYSTÉMOVĚ Z OCELOVÝCH PROFILŮ VHODNÝCH PRO ZAZDĚNÍ
- PROSTUPY NOSNÝMI KONSTRUKCEMI JE NUTNÉ PŘED ZHOTOVENÍM KOORDINOVAT S PROFESNÍMI ČÁSTMI PROJEKTU.
- STAVEBNÍ VÝKRESY VČETNĚ DETAILŮ NA SEBE NAVAZUJÍCÍCH KONSTRUKCÍ MEZI SEBOU TVOŘÍ VZÁJEMNĚ SE DOPLNŮJÍCÍ A PROVÁZANÝ CELEK. JAKÉKOLIV ODCHYLKY OD NÁVRHU JE NUTNÉ KONZULTOVAT S PROJEKTANTEM.
- PROSTUPY MEZI POŽÁRNÍMI ÚSEKY BUDOU OPATŘENY POŽÁRNÍMI UCPÁVKAMI DLE POŽÁRNÍ BEZPEČNOSTNÍHO ŘEŠENÍ (UCPÁVKY ŘEŠENY A VYKÁZÁNY V RÁMCI JEDNOTLIVÝCH PROFESÍ).
- PŘED ZHOTOVENÍM JEDNOTLIVÝCH PRVKŮ KONKRÉTNĚ ZVOLENÝMI DODAVATELI JE NUTNÉ ZPRACOVAT DÍLENSKOU NEBO VÝROBNÍ DOKUMENTACI. VEŠKERÉ ČÁSTI TÉTO DÍLENSKÉ DOKUMENTACE MUSÍ BÝT SCHVÁLENY HLAVNÍM ARCHITEKTEM A PROJEKTANTEM TOHOTO PROJEKTU.
- V PŘÍPADĚ NEJASNOSTÍ, ROZPORU DOKUMENTACE SE SKUTEČNOSTÍ KONTAKTUJTE PROJEKTANTA!

GENERÁLNÍ PROJEKTANT  
ARTHEON s.r.o.  
malek@artheon.cz | +420774864464 | Křofтова 2619/45, Brno, 616 00 | www.artheon.cz

PROJEKTANT ČÁSTI  
ARTHEON s.r.o.  
malek@artheon.cz | +420774864464 | Křofтова 2619/45, Brno, 616 00 | www.artheon.cz

Zpřístupnění objektu a dobudování bezbariérového ubytování na kolejích MU Kounicova

Masarykova univerzita  
Žerotínovo náměstí 617/9, 601 77 Brno  
Brno [582786], k.ú.: Ponava [611379], parcely č.: 891, Kounicova 507/50, 602 00 Brno  
D.1.1. Architektonicko-stavební řešení

Ing. Petr Málek  
Ing. Petr Málek  
Ing. Ludmila Střežková  
DPS  
05/2024

1:75 b.14

SCHÉMA PODLAH 2. NP



LEGENDA BAREVNÉHO ZNAČENÍ

- KERAMICKÁ DLAŽBA ZNAČENÍ SKLADBY SP/01
- BETONOVÁ STĚRKA, ZNAČENÍ SKLADBY SP/09
- PVC, ZNAČENÍ SKLADBY SP/08

POZNÁMKY

- VÝPIS VÝPLNÍ OTVORŮ, ZÁMEČNICKÝCH , KLEMPÍŘSKÝCH, SANITÁRNÍCH A OSTATNÍCH PRVKŮ JE V SAMOSTATNÉ PŘÍLOZE (d.1.1.c\_dokumenty podrobnosti) A JE SOUČÁSTÍ TÉTO PROJEKTOVÉ DOKUMENTACE.
- SKLADBY KONSTRUKCÍ JSOU UVEDENY V SAMOSTATNÉ PŘÍLOZE (d.1.1.c\_dokumenty podrobnosti) A JSOU SOUČÁSTÍ TÉTO PROJEKTOVÉ DOKUMENTACE.
- NEDÍLNOU SOUČÁSTÍ TÉTO PROJEKTOVÉ DOKUMENTACE JE POŽÁRNĚ BEZPEČNOSTNÍ ŘEŠENÍ, URČUJÍCÍ POŽÁRNÍ VLASTNOSTI VÝROBKŮ A KONSTRUKCÍ.
- ZALOŽENÍ VŠECH ZDĚNÝCH PŘÍČEK BUDE REALIZOVÁNO NA ASFALTOVÝCH PÁSECH NEBO ZAKLÁDACÍ MALTĚ.
- INSTALAČNÍ PŘEDSTĚNY K ZAŘIZOVACÍM PŘEDMĚTŮM BUDOU ŘEŠENY SYSTÉMOVĚ Z OCELOVÝCH PROFILŮ VHODNÝCH PRO ZAZDĚNÍ
- PROSTUPY NOSNÝMI KONSTRUKCEMI JE NUTNÉ PŘED ZHOTOVENÍM KOORDINOVAT S PROFESNÍMI ČÁSTMI PROJEKTU.
- STAVEBNÍ VÝKRESY VČETNĚ DETAILŮ NA SEBE NAVAZUJÍCÍCH KONSTRUKCÍ MEZI SEBOU TVOŘÍ VZÁJEMNĚ SE DOPLŇUJÍCÍ A PROVÁZANÝ CELEK. JAKÉKOLIV ODCHYLKY OD NÁVRHU JE NUTNÉ KONZULTOVAT S PROJEKTANTEM.
- PROSTUPY MEZI POŽÁRNÍMI ÚSEKY BUDOU OPATŘENY POŽÁRNÍMI UCPÁVKAMI DLE POŽÁRNĚ BEZPEČNOSTNÍHO ŘEŠENÍ (UCPÁVKY ŘEŠENY A VYKÁZÁNY V RÁMCI JEDNOTLIVÝCH PROFESÍ).
- PŘED ZHOTOVENÍM JEDNOTLIVÝCH PRVKŮ KONKRÉTNĚ ZVOLENÝMI DODAVATELI JE NUTNÉ ZPRACOVAT DÍLENSKOU NEBO VÝROBNÍ DOKUMENTACI. VEŠKERÉ ČÁSTI TÉTO DÍLENSKÉ DOKUMENTACE MUSÍ BÝT SCHVÁLENY HLAVNÍM ARCHITEKTEM A PROJEKTANTEM TOHOTO PROJEKTU.
- V PŘÍPADĚ NEJASNOSTÍ, ROZPORU DOKUMENTACE SE SKUTEČNOSTÍ KONTAKTUJTE PROJEKTANTA!

LEGENDA MÍSTNOSTÍ

OZN.	NÁZEV MÍSTNOSTI	PLOCHA [m²]	SVĚTLÁ VÝŠKA [m]	SKLADBA PODLAHY	STĚNY	STROP (ozn. skladby)	PODLAHA
BNB01N02002	CHODBY	15,14	2575	SP/10	OMÍTKA	OMÍTKA	KERAMICKÁ DLAŽBA
BNB01N02003a	EVAKUAČNÍ VÝTAH	3,20					
BNB01N02003b	OSOBNÍ VÝTAH	2,70					
BNB01N02009	KOUPELNA	5,45	2475	SP/09	OMÍTKA+KERAMICKÝ OBKLAD (v=2200 mm)	OMÍTKA (SS/01)	BETONOVÁ STĚRKA
BNB01N02011	POKOJ - 2L - BEZBAR.	11,97	2475	SP/08	OMÍTKA	OMÍTKA (SS/01)	PVC
BNB01N02012	LODŽIE	2,84	2490				
BNB01N02013	PŘEDSÍŇ	8,30	2475	SP/08	OMÍTKA	OMÍTKA (SS/01)	PVC
BNB01N02015	POKOJ - 2L - BEZBAR.	11,97	2475	SP/08	OMÍTKA	OMÍTKA (SS/01)	PVC
BNB01N02016	LODŽIE	2,84	2490				
BNB01N02017	KOUPELNA	5,45	2490	SP/09	OMÍTKA+KERAMICKÝ OBKLAD (v=2200 mm)	OMÍTKA (SS/01)	BETONOVÁ STĚRKA
BNB01N02019	POKOJ - 2L - BEZBAR.	12,29	2475	SP/08	OMÍTKA	OMÍTKA (SS/01)	PVC
BNB01N02020	LODŽIE	2,84	2490				
BNB01N02021	PŘEDSÍŇ	8,67	2475	SP/08	OMÍTKA	OMÍTKA (SS/01)	PVC
BNB01N02023	POKOJ - 2L - BEZBAR.	12,29	2475	SP/08	OMÍTKA	OMÍTKA (SS/01)	PVC
BNB01N02024	LODŽIE	2,84	2490				
PLOCHA NAVRHOVANÉ KCE CELKEM:		93.6500					

GENERÁLNÍ PROJEKTANT  
ARTHEON s.r.o.  
malek@artheon.cz | +420774864464 | Křoftova 2619/45, Brno, 616 00 | www.artheon.cz

PROJEKTANT ČÁSTI  
ARTHEON s.r.o.  
malek@artheon.cz | +420774864464 | Křoftova 2619/45, Brno, 616 00 | www.artheon.cz

Zpřístupnění objektu a budování bezbariérového ubytování na kolejích MU Kounicova

Masarykova univerzita  
Žerotínovo náměstí 617/9, 601 77 Brno

Brno [582786]; k.ú.: Ponava [611379], parcely č.: 891, Kounicova 507/50, 602 00 Brno

D.1.1\_Architektonicko-stavební řešení

SCHÉMA PODLAH 2. NP

AA

5

ISP Ing. Petr Málek

ZODPOVĚDNÝ PROJEKTANT Ing. Petr Málek

PROJEKTANT Ing. Ludmila Střejčková

STUPEŇ DPS

05/2024

1:75

b.15

SCHÉMA PODLAH 3. NP - 12. NP

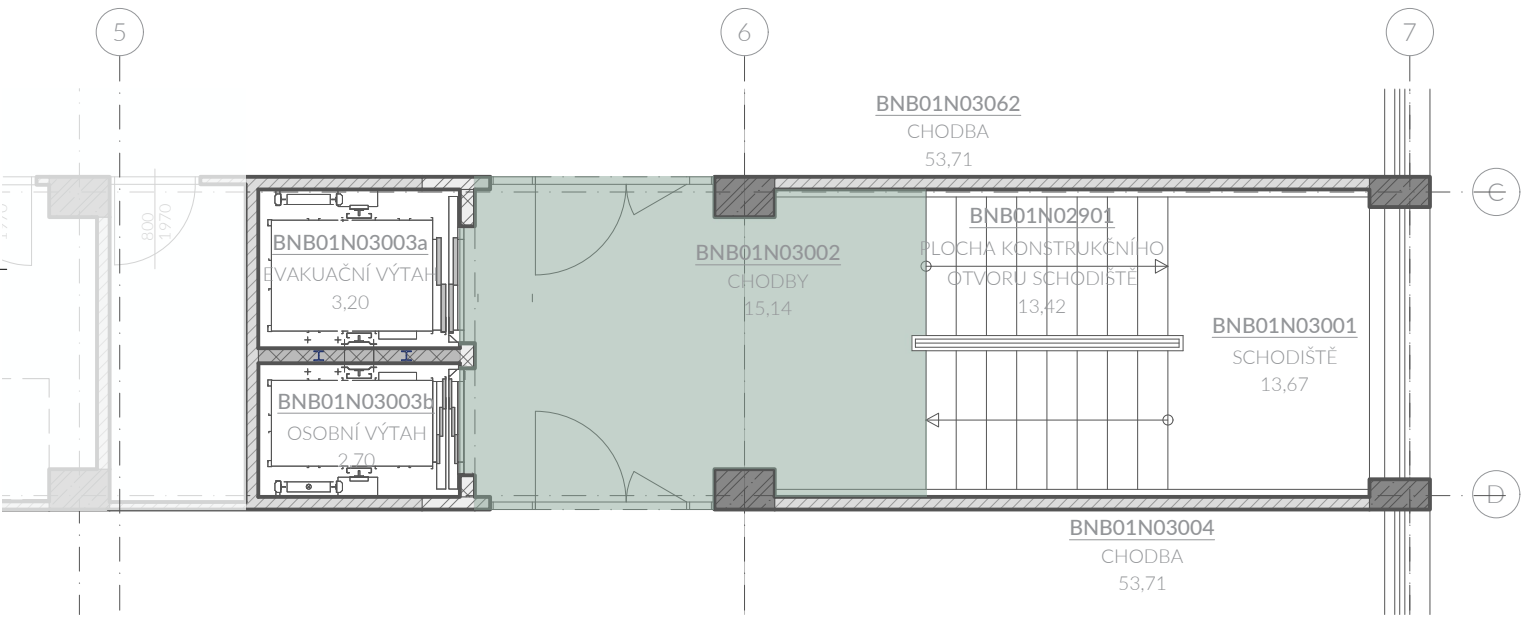


SCHÉMA PODLAH 13. NP

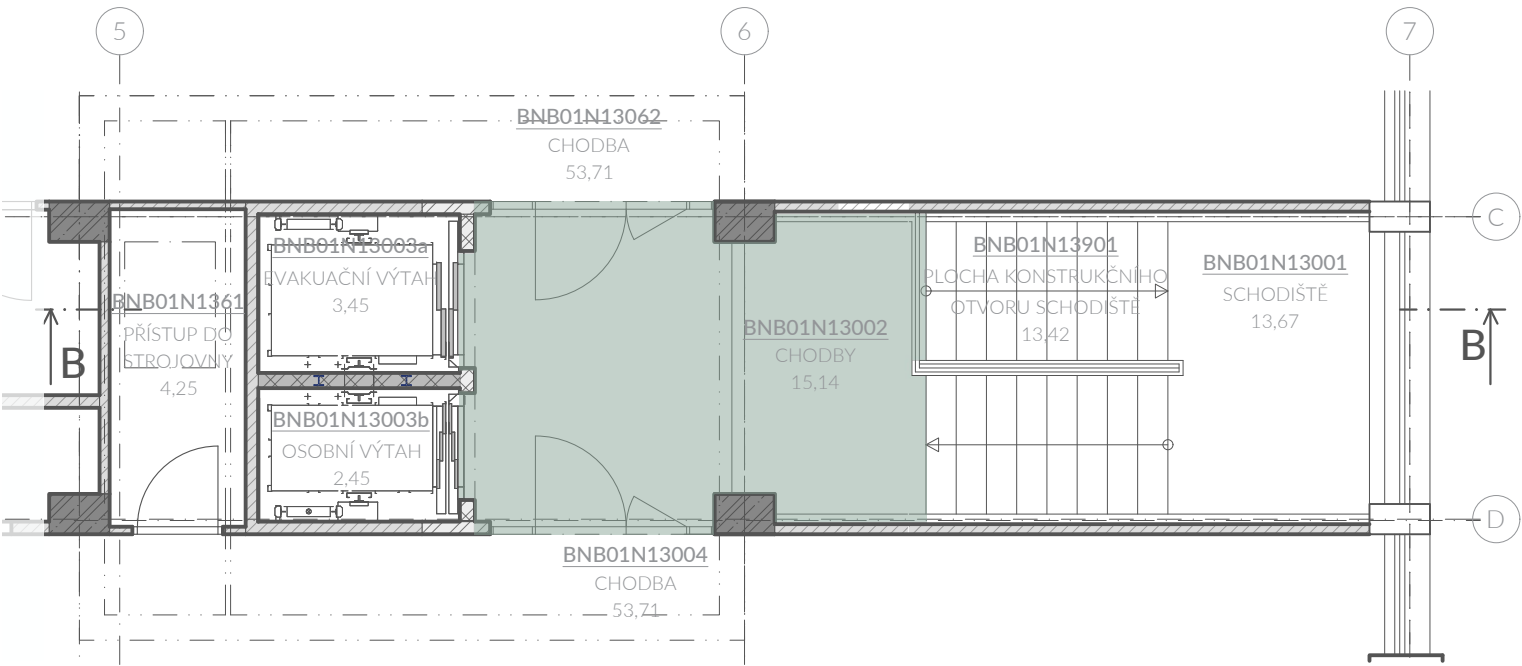
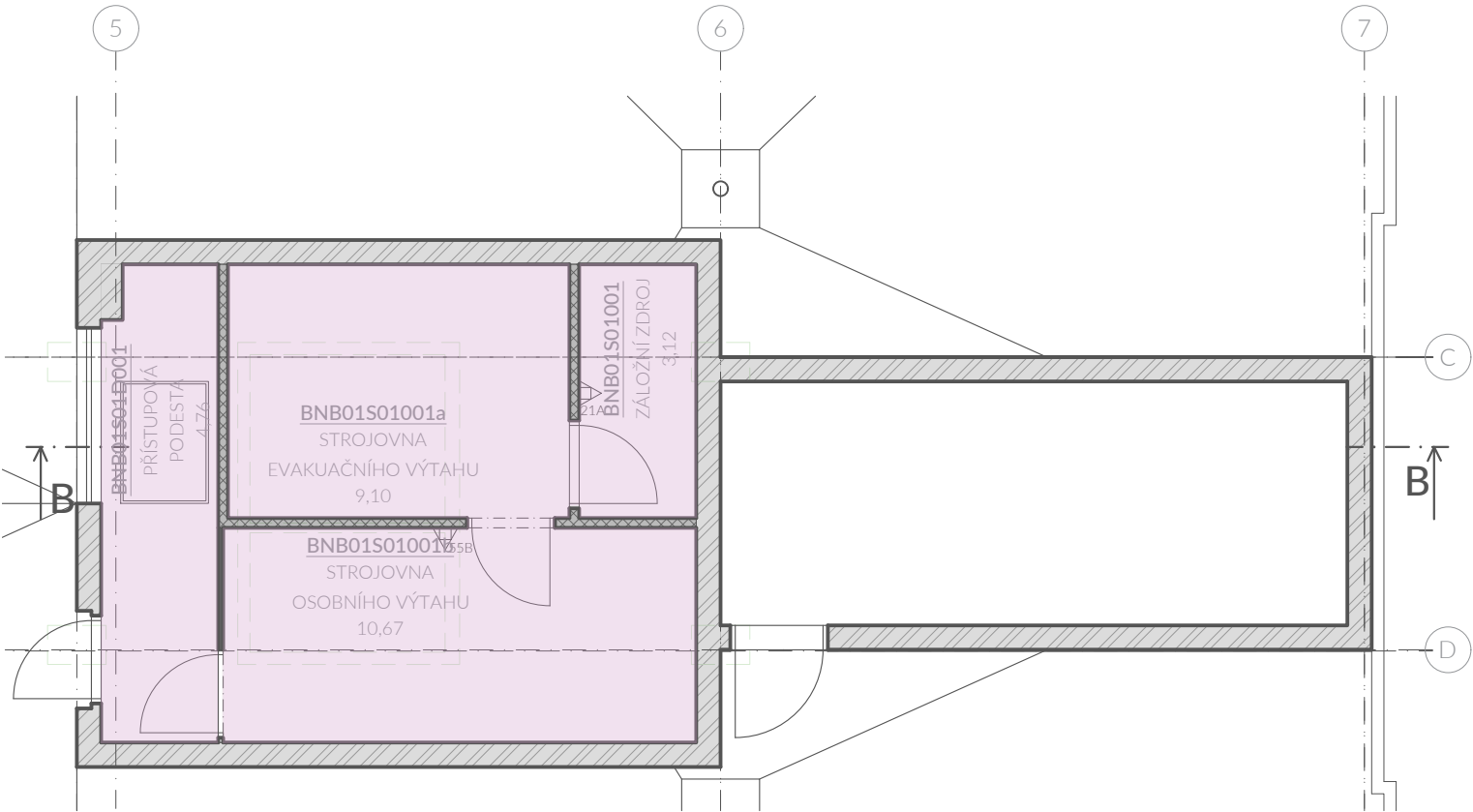


SCHÉMA PODLAH STROJOVNA VÝTAHU



LEGENDA MÍSTNOSTÍ 13.NP

OZN.	NÁZEV MÍSTNOSTI	PLOCHA [m²]	SVĚTLÁ VÝŠKA [m]	SKLADBA PODLAHY	STĚNY	STROP	PODLAHA
BNB01N13003a	EVAKUAČNÍ VÝTAH	3,45					
BNB01N13003b	OSOBNÍ VÝTAH	2,45					
BNB01N1361	PŘÍSTUP DO STROJOVNY	4,25	3290				
PLOCHA NAVRHOVANÉ KCE CELKEM:		5.9000					

LEGENDA MÍSTNOSTÍ STROJOVNA

OZN.	NÁZEV MÍSTNOSTI	PLOCHA [m²]	SVĚTLÁ VÝŠKA [m]	SKLADBA PODLAHY	STĚNY	STROP (ozn. skladby)	PODLAHA
BNB01S01001	ZÁLOŽNÍ ZDROJ	3,12	2300	SP/11	OMÍTKA	OMÍTKA (SS/01)	ANTISTATICKÉ PVC
BNB01S01001a	STROJOVNA EVAKUAČNÍHO VÝTAHU	9,10	2300	SP/11	OMÍTKA	OMÍTKA (SS/01)	ANTISTATICKÉ PVC
BNB01S01001b	STROJOVNA OSOBNÍHO VÝTAHU	10,67	2300	SP/11	OMÍTKA	OMÍTKA (SS/01)	ANTISTATICKÉ PVC
BNB01S01D001	PŘÍSTUPOVÁ PODESTA	4,76	2300	SP/11	OMÍTKA	OMÍTKA (SS/01)	ANTISTATICKÉ PVC
PLOCHA NAVRHOVANÉ KCE CELKEM:		22.8900					

LEGENDA BAREVNÉHO ZNAČENÍ

- KERAMICKÁ DLAŽBA ZNAČENÍ SKLADBY SP/10
- ANTISTATICKÉ PVC, ZNAČENÍ SKLADBY SP/11

POZNÁMKY

- VÝPIS VÝPLNÍ OTVORŮ, ZÁMEČNICKÝCH, KLEMPÍŘSKÝCH, SANITÁRNÍCH A OSTATNÍCH PRVKŮ JE V SAMOSTATNÉ PŘÍLOZE (d.1.1.c\_dokumenty podrobnosti) A JE SOUČÁSTÍ TÉTO PROJEKTOVÉ DOKUMENTACE.
- SKLADBY KONSTRUKCÍ JSOU UVEDENY V SAMOSTATNÉ PŘÍLOZE (d.1.1.c\_dokumenty podrobnosti) A JSOU SOUČÁSTÍ TÉTO PROJEKTOVÉ DOKUMENTACE.
- NEDÍLNOU SOUČÁSTÍ TÉTO PROJEKTOVÉ DOKUMENTACE JE POŽÁRNĚ BEZPEČNOSTNÍ ŘEŠENÍ, URČUJÍCÍ POŽÁRNÍ VLASTNOSTI VÝROBKŮ A KONSTRUKCÍ.
- ZALOŽENÍ VŠECH ZDĚNÝCH PŘÍČEK BUDE REALIZOVÁNO NA ASFALTOVÝCH PÁSECH NEBO ZAKLÁDACÍ MALTĚ.
- INSTALAČNÍ PŘEDSTĚNY K ZAŘÍZOVACÍM PŘEDMĚTŮM BUDOU ŘEŠENY SYSTÉMOVĚ Z OCELOVÝCH PROFILŮ VHODNÝCH PRO ZAZDĚNÍ
- PROSTUPY NOSNÝMI KONSTRUKCEMI JE NUTNÉ PŘED ZHOTOVENÍM KOORDINOVAT S PROFESNÍMI ČÁSTMI PROJEKTU.
- STAVEBNÍ VÝKRESY VČETNĚ DETAILŮ NA SEBE NAVAZUJÍCÍCH KONSTRUKCÍCH MEZI SEBOU TVOŘÍ VZÁJEMNĚ SE DOPLNŮJÍCÍ A PROVÁZANÝ CELEK. JAKÉKOLIV ODCHYLKY OD NÁVRHU JE NUTNÉ KONZULTOVAT S PROJEKTANTEM.
- PROSTUPY MEZI POŽÁRNÍMI ÚSEKY BUDOU OPATŘENY POŽÁRNÍMI UCPÁVKAMI DLE POŽÁRNĚ BEZPEČNOSTNÍHO ŘEŠENÍ (UCPÁVKY ŘEŠENY A VYKÁZÁNY V RÁMCÍ JEDNOTLIVÝCH PROFESÍ).
- PŘED ZHOTOVENÍM JEDNOTLIVÝCH PRVKŮ KONKRÉTNĚ ZVOLENÝMI DODAVATELI JE NUTNÉ ZPRACOVAT DÍLENSKOU NEBO VÝROBNÍ DOKUMENTACI. VEŠKERÉ ČÁSTI TÉTO DÍLENSKÉ DOKUMENTACE MUSÍ BÝT SCHVÁLENY HLAVNÍM ARCHITEKTEM A PROJEKTANTEM TOHOTO PROJEKTU.
- V PŘÍPADĚ NEJASNOSTÍ, ROZPORU DOKUMENTACE SE SKUTEČNOSTÍ KONTAKTUJTE PROJEKTANTA!

GENERÁLNÍ PROJEKTANT	ARTHEON s.r.o. malek@artheon.cz   +420774864464   Křofтова 2619/45, Brno, 616 00   www.artheon.cz
PROJEKTANT ČÁSTI	ARTHEON s.r.o. malek@artheon.cz   +420774864464   Křofтова 2619/45, Brno, 616 00   www.artheon.cz
Zpřístupnění objektu a dobudování bezbariérového ubytování na kolejích MU Kounicova	
Masarykova univerzita Žerotínovo náměstí 617/9, 601 77 Brno	
Brno [582786]; k.ú.: Ponava [611379], parcely č.: 891, Kounicova 507/50, 602 00 Brno	
D.1.1. Architektonicko-stavební řešení	
SCHÉMA PODLAH 3. -13. NP, STROJOVNA VÝTAHU	

AA	Ing. Petr Málek
ZODPOVĚDNÝ PROJEKTANT	Ing. Petr Málek
PROJEKTANT	Ing. Ludmila Strejčková
STUPEŇ	DPS
05/2024	
1:75	b.16