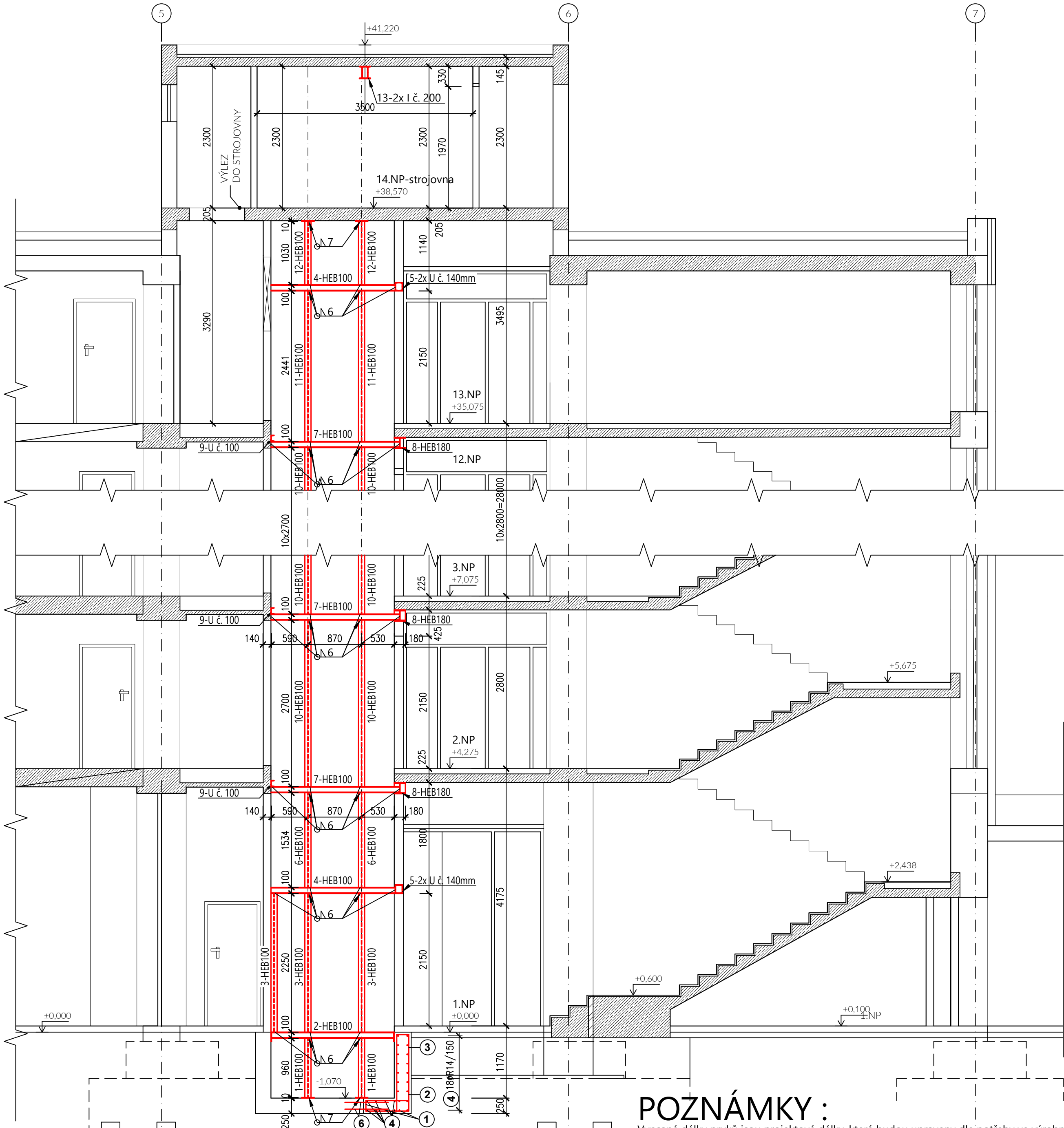


# OCELOVÉ KONSTRUKCE VÝTAHOVÉ ŠACHTY - ŘEZ M 1:50



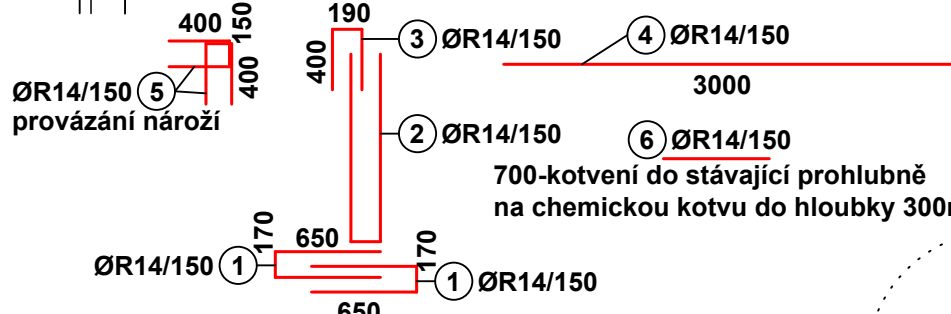
## POZNÁMKY :

Vypsané délky prvků jsou projektové délky, které budou upraveny dle potřeby ve výrobní a dílenské dokumentaci. Všechny prvky je nutné před zadáním do výroby přeměřit na stavbě. Ocelové kotevní prvky budou provedeny pozinkované s velkými podložkami a maticemi zajištěnými proti uvolnění. Nejedná se o výrobní ani dílenskou dokumentaci.

**PKO : 2x základní +  
2x vrchní syntetický nátěr.**

**OCEL S235 (11373)**  
**ŠROUBY, MATICE OCEL 10.9**  
**KOTVY OCEL 8.8**

## Schéma vyztužení :



ARTHEON s.r.o.  
malek@artheon.cz | +420774864464 | Kroftova 2619/45, Brno, 616 00 | www.artheon.cz

PROJEKTANT ČÁSTI

spicka@statika-geotechnika.cz | +420604349357 | Sušilova 1393/90, Šlapanice, 66451

**Zpřístupnění objektu a dobudování bezbariérového ubytování na kolejích MU Kounicova**

\* [masarykova.univerzita@seznam.cz](mailto:masarykova.univerzita@seznam.cz)

D 1.2 Stavebně-konstrukční řešení

## OCELOVÉ KONSTRUKCE VÝTAHOVÉ ŠACHTY - ŘEZ

AA

Ing. Petr Málek

ZODPOVĚDNÝ PROJEKTANT Ing. Martin Špička

PROJEKTANT Inq. Martin Špička

STUPEŇ \_\_\_\_\_ DPS \_\_\_\_\_  
05/2024

b.02