

TABULKA MÍSTNOSTÍ

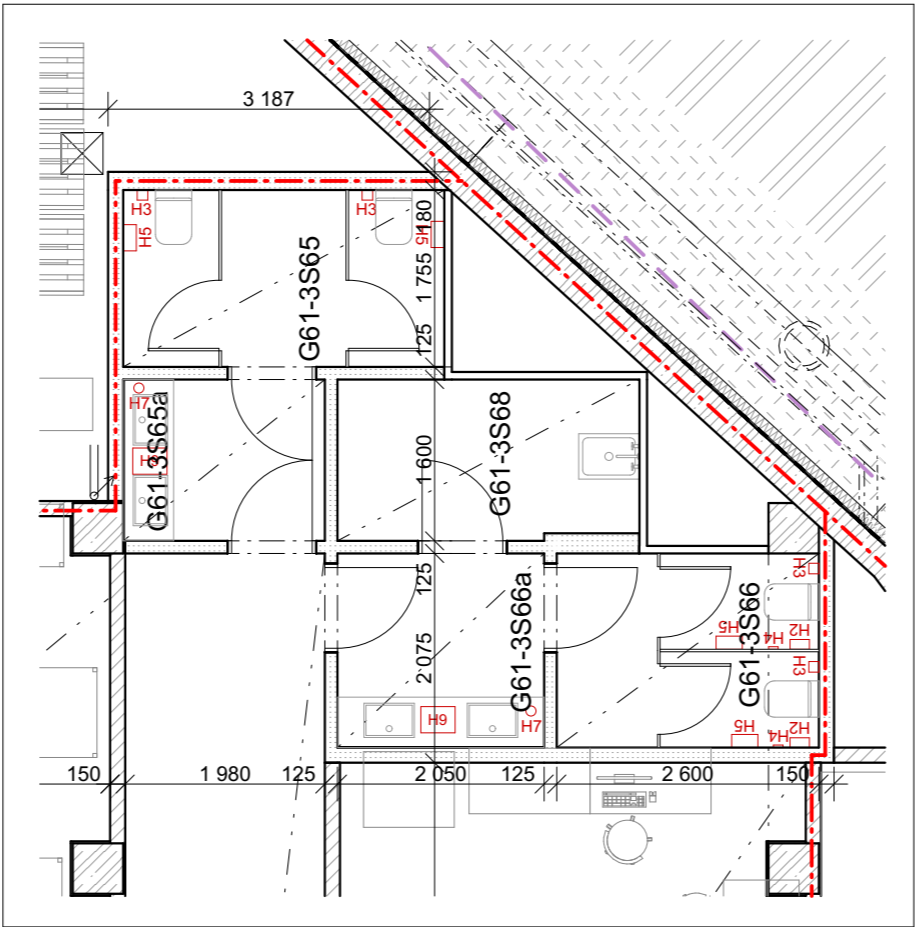
G61-3S10b	Pohotovostní WC muži	2,10	---	---	D.10 polyuretanová stěrka	keramický obklad v. 2550 / malba	uzavírací nátěr / pohledový beton PB1, transparentní uzavírací nátěr
G61-3S10c	Pohotovostní WC ženy	1,85	---	---	D.10 polyuretanová stěrka	keramický obklad v. 2550 / malba	pohledový beton PB1, transparentní uzavírací nátěr

G61-3S59	Pitevna	11,01	---	---	D.07 epoxidová stěrka	a výlevkami / pohledový beton PB3, transparentní uzavírací nátěr	pohledový beton PB1, transparentní uzavírací nátěr
G61-3S59a	Ventilová stanice SHZ	4,69	---	---	D.13 epoxidová stěrka	pohledový beton PB3, transparentní uzavírací nátěr / malba	pohledový beton PB1, transparentní uzavírací nátěr
G61-3S59b	Prádelna	12,29	---	---	D.10.2 polyuretanová stěrka, UV odolná	omyvatelný nátěr / malba / skleněný obklad za umyvadly a výlevkami / pohledový beton PB3, transparentní uzavírací nátěr	pohledový beton PB1, transparentní uzavírací nátěr

G61-3S59c	Demistalice	8,29	---	---	D.13 epoxidová stěrka	uzavírací nátěr / pohledový beton PB3, transparentní uzavírací nátěr / malba	pohledový beton PB1, transparentní uzavírací nátěr
G61-3S60	Sprcha unisex	5,19	---	---	D.10 polyuretanová stěrka	keramický obklad v. 2550 / stříbrný nástřik	<Nedefinováno>
G61-3S61	WC ženy	4,02	---	---	D.10 polyuretanová stěrka	keramický obklad v. 2550 / stříbrný nástřik	<Nedefinováno>
G61-3S62	WC muži	3,97	---	---	D.10 polyuretanová stěrka	keramický obklad v. 2550 / stříbrný nástřik	<Nedefinováno>

LEGENDA PRVKŮ

H1	DÁVKOVAČ MÝDLA	cca 120 x 104 x 270
H2	HYGIENICKÝ ODPADKOVÝ KOŠ WC Ž	cca 225 x 105 x 270
H3	ZÁVĚSNÁ ŠTĚTKA NA WC	cca 80 x 101 x 370
H4	ZÁSObNÍK HYGIENICKÝCH SÁČKŮ WC Ž	cca 95 x 24 x 170
H5	ZÁSObNÍK TOALETNÍHO PAPÍRU	cca 264 x 125 x 280
H6	HÁČEK	--
H7	ZÁSObNÍK NA PAPIROVÉ RUČNÍKY POHLEDOVÝ	cca 267 x 119 x 356
H9	KOŠ DRÁTĚNÝ SKRYTÝ	cca 340 x 260 x 480
H12	KOŠ NA PAPIROVÉ RUČNÍKY VIDITELNÝ	cca 332 x 157 x 598
KS1	STOLIČKA KE PRŠE	cca Ø330 x 420



REVIZE:	DATUM:	PŘEDMĚT REVIZE:	REVIZI PROVEDL:
<div>LEGENDA</div> <div><div>ZO1b</div>interiér v pavilonu G61</div> <div><div>ZO1b</div>interiér v pavilonu G62</div> <div><div>75°</div>profese AVT</div>			
<div>±0,000 = 271,05</div> <div>Souřadný systém: JTSK</div> <div>Výškový systém: BpV</div>			
<div><div><div><div></div></div><div>Financováno Evropskou unií NextGenerationEU</div></div><div><div>Pelčák a partner architekti, s.r.o., autor návrhu projektu. Tento výkres požívá ochrany dle zákona č. 121/2000 Sb. Originál tohoto výkresu a návrh řešení na něm zobrazený jsou majetkem autora, společnosti Pelčák a partner architekti, s.r.o. Tento výkres nesmí být, výjma zřejmého účelu, pro nějž byl pořízen, používán a žádným jiným způsobem nerespektujícím ustanovení zákona č. 121/2000 Sb. nebo dohodu stavebníka a autora poskytnut žádné třetí osobě.</div></div></div>			
NÁZEV ZAKÁZKY: BIOPHARMA HUB MASARYKOVY UNIVERZITY			Pelčák a partner architekti Dominikánské náměstí 656/2, CZ 602 00 Brno tel.: +420 545 215 138, info@pelcak.cz, www.pelcak.cz
STUPEŇ PROJEKTOVÉ DOKUMENTACE: DOKUMENTACE PRO VÝBĚR DODAVATELE STAVBY			
STAVEBNÍK: Masarykova univerzita Žerotínovo náměstí 617/9 601 77 Brno		MÍSTO STAVBY: Univerzitní kampus Bohunice území mezi ul. Studentská a ul. Vinohrady, Brno - Bohunice	ČÍSLO ZAKÁZKY: 181-71
AUTOR / HIP: prof. Ing. arch. Petr Pelčák		ZÁSTUPCE HIP / KONTROLA: VEDOUcí PROJEKTU: Ing. arch. Martina Holá	VYPRACOVAL: Ing. arch. Irena Vojtová
STAVEBNÍ OBJEKT: D 101		SO 1100 - BIOPHARMA HUB MUNI	
ČÁST DOKUMENTACE: VF7 DOKUMENTACE INTERIÉRU			KÓD VÝKRESU: BPH - DPV - D 101 - 35 - 094 - 00
DOKUMENT - VÝKRES: Pudorys 3.PP - G61			ČÍSLO VÝKRESU: 094
			ČÍSLO REVIZE: 00