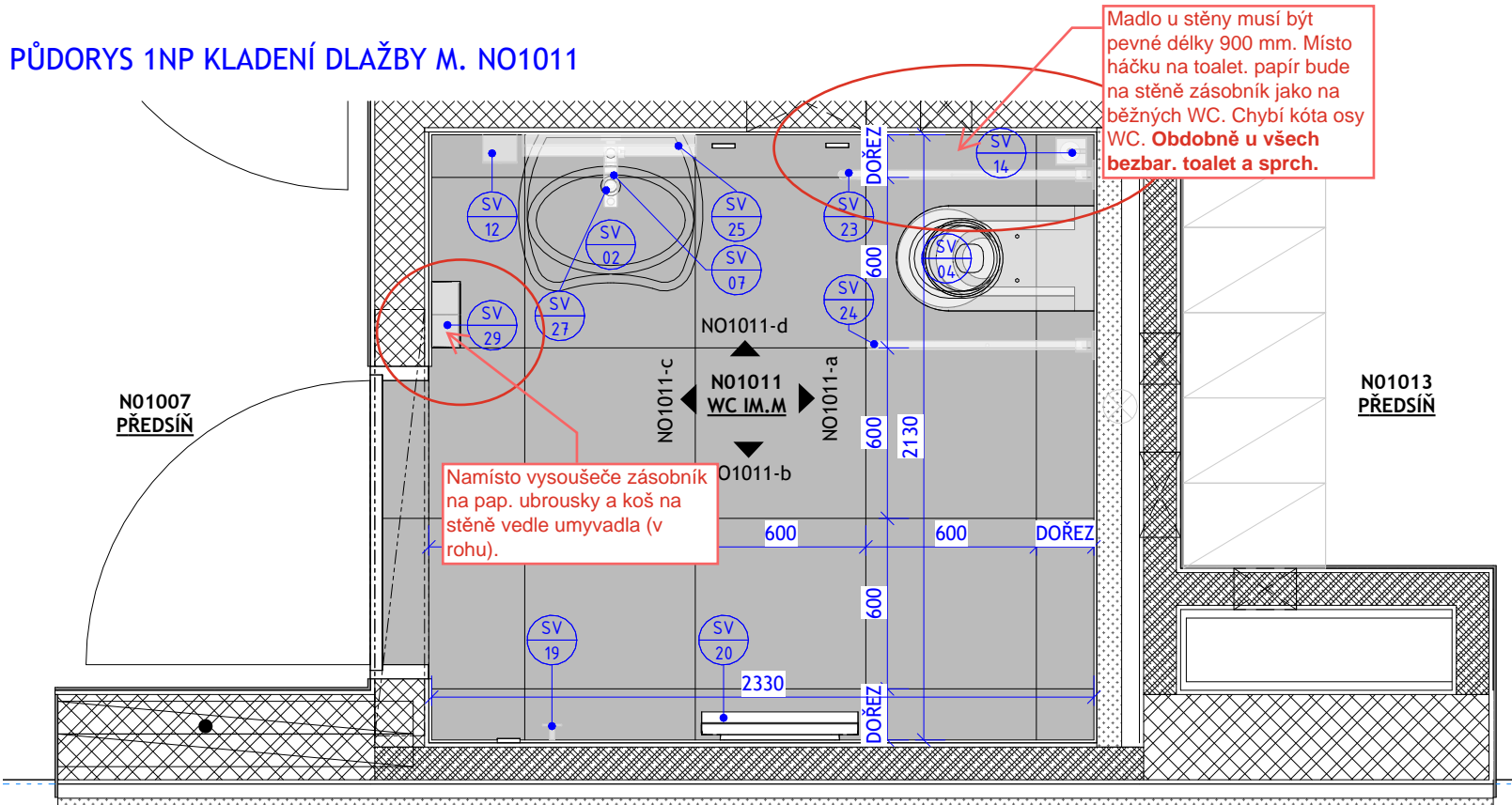


PŮDORYS 1NP KLAZENÍ DLAŽBY M. NO1011

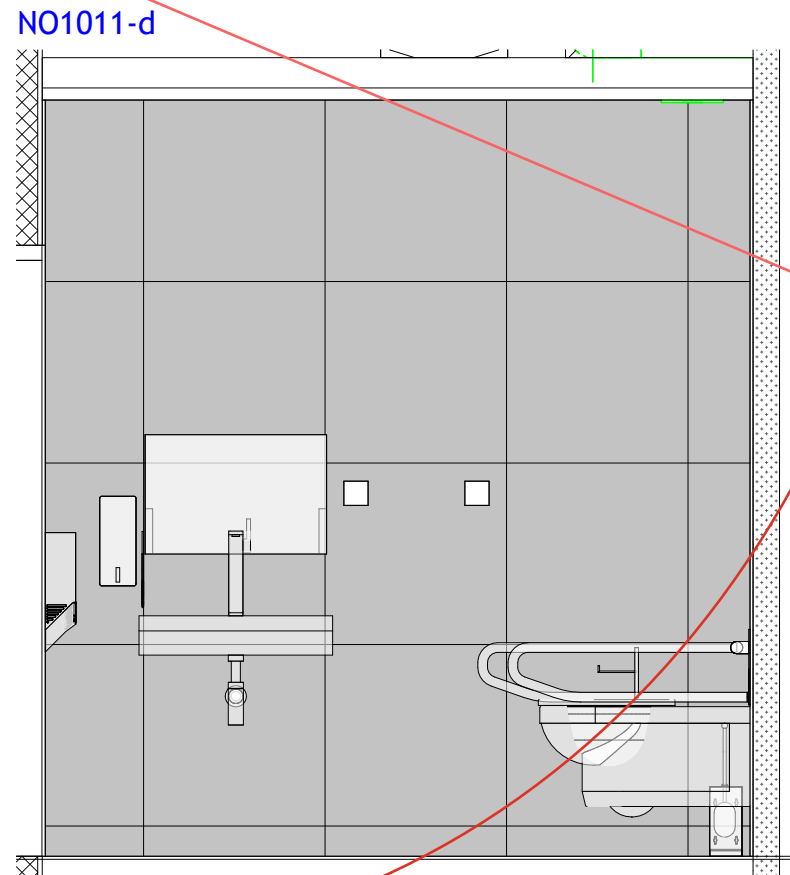
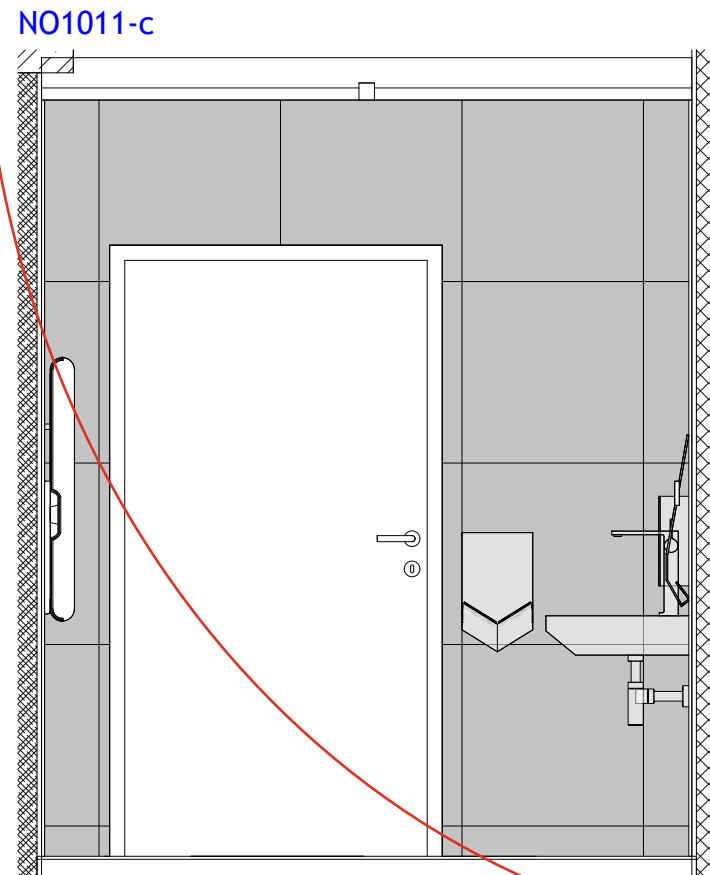


NO1001
VSTUPNÍ HALA

LEGENDA MATERIÁLŮ

- OBKLAD STĚN - REKTIFIKOVANÉ VELKOFORMÁTOVÉ KERAMICKÉ OBKLADY, FORMÁT 600x 600mm
KLADENÝ SHORA DOLŮ, BARVA ŠEDÁ
- KERAMICKÁ DLAŽBA REKTIFIKOVANÁ VELKOFORMÁTOVÁ - FORMÁT 600x600mm ,
VLASTNOSTI DLE SKLADBY PODLAHY P/x

POZNÁMKY
SPÁRY OBKLADU NAVAZUJÍ NA SPÁRY PODLAHY, POKUD NENÍ UVEDENO JINAK
ZRCADLOVÝ OBKLAD JE ŘEŠENÝ DO ROVINY S KERAMICKÝM OBKLADEM
REALIZAČNÍ FIRMA VYPRACUJE SPÁRORĚZ A ZKOORDINUJE UMÍSTĚNÍ KONCOVÝCH PRVKŮ ZTI, EL A TOPENÍ



Doplnit kompletní vybavení
vč. SLP s popisem a kótami.
Obdobně u všech bezbar.
toalet a sprch.

GENERÁLNÍ PROJEKTANT: ATELIÉR VELEHRADSKÝ Výstaviště 1, 603 00, Brno / IČ: 292 63 140 / atelier@velehradsky.cz / +420 547 221 936		SCHÉMA OBJEKTU: 		Č. PARÉ:	AUTORIZACE:
NÁZEV AKCE:	Víceúčelový sportovní areál UKB - GP	ODPOVĚDNÝ PROJEKTANT:	Ing. arch. Tomáš Velehradský	DATUM:	07/2024
STAVEBNÍK:	Masarykova univerzita	HLAVNÍ INŽENÝR PROJEKTU:	Ing. Kamil Matýsek	FORMÁT:	297 x 700
MÍSTO STAVBY:	ul. Netroufalky, Brno	VYPRACOVAL:	Ing. Jan Kubík Ing. Božena Rybníčková	STUPEŇ PD:	Dokumentace pro výběr dodavatele
SUBDODAVATEL:				DÍL:	D. Dokumentace objektu
				OBJEKT:	1. SO 01 - Multifunkční hala
				ČÁST:	1. Architektonicko-stavební řešení
				PROFESE:	