

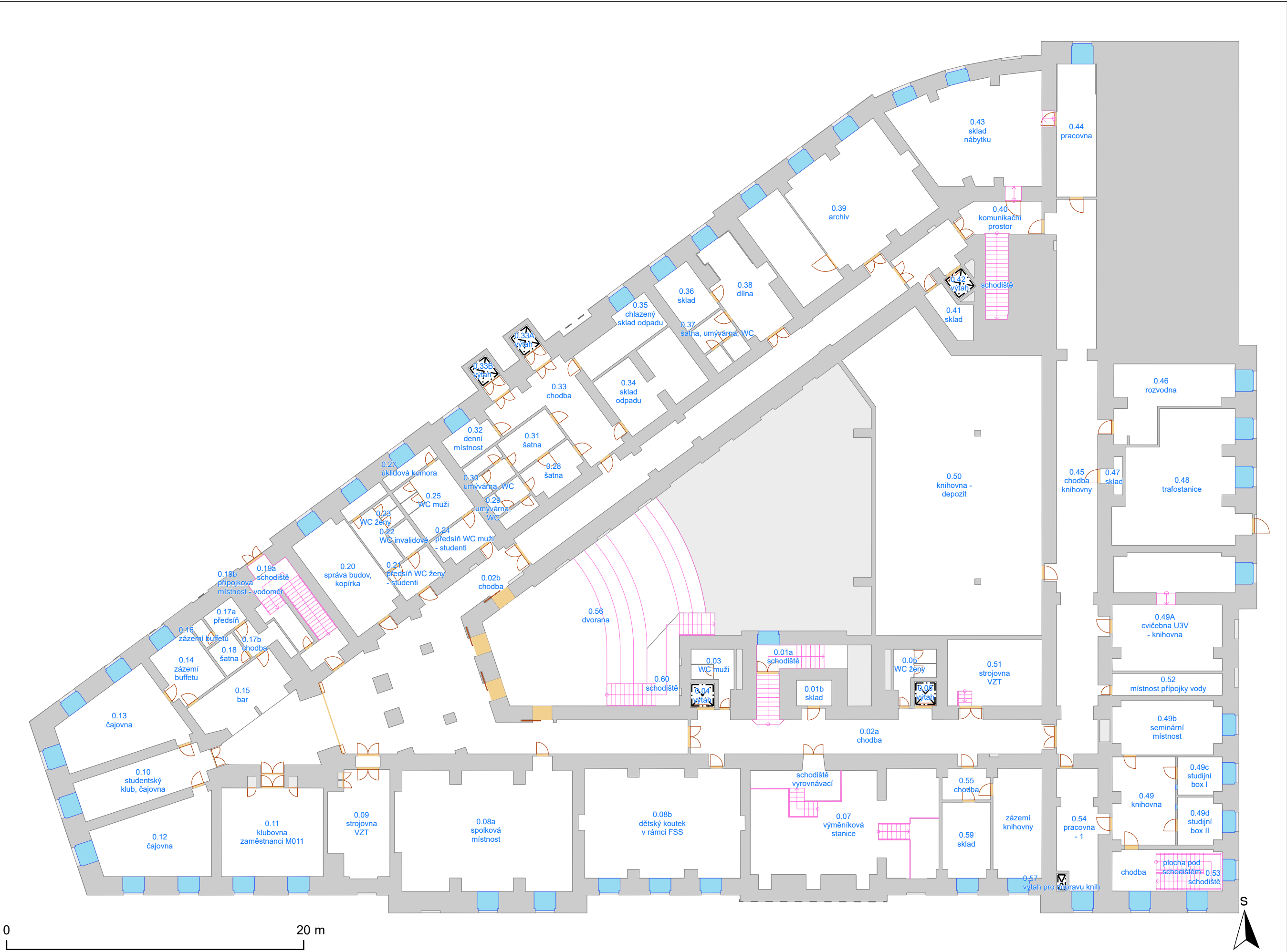
PASPORT - BMB02P01

Fakulta sociálních studií - Joštova 10

1. podzemní podlaží

Masarykova univerzita negarantuje aktuálnost nebo úplnost exportovaných dat ani jejich obsahovou či formální správnost a nenese odpovědnost za důsledky vzniklé v souvislosti s použitím exportovaných dat.

Uživatel tímto bere na vědomí, že exportované údaje jsou orientační povahy a neslouží jako potvrzení aktuálního stavu. Za účelem ověření aktuálního stavu vždy kontaktujte správce budovy (případně technologie) či jinou odpovědnou osobu.



- Výťah
- Schodiště
- Otevírání dveří
- Dveřní průchod
- Okno
- Svislá konstrukce
- Místnost
- Podlaží
- Budova
- Okenní výplň

Export provedl:
Stanislav Piňos, 111285
24.4.2024

Vypracoval:
Oddělení facility managementu
SUKB MU, Brno, duben 2024



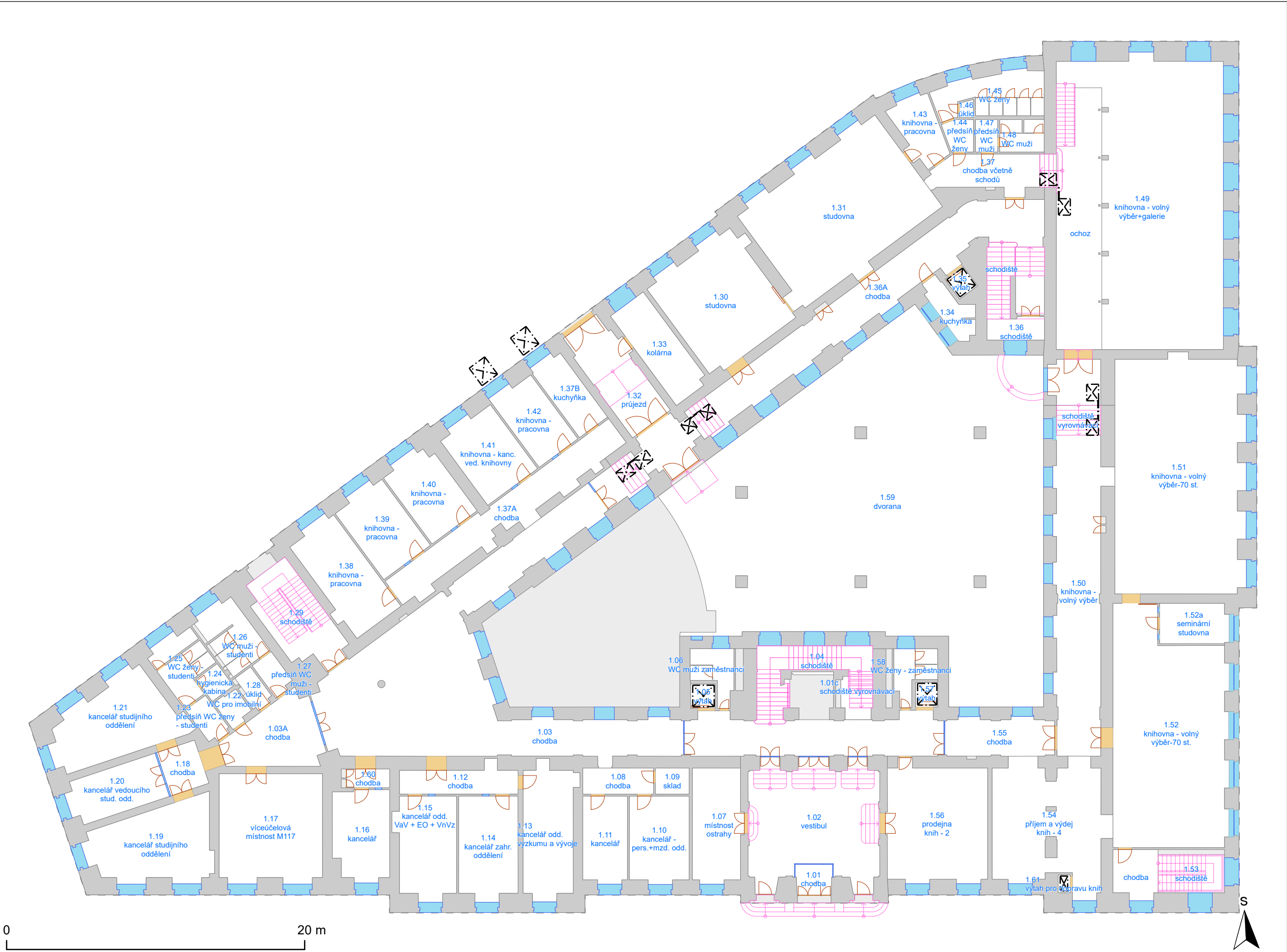
PASPORT - BMB02N01

Fakulta sociálních studií - Joštova 10

1. nadzemní podlaží

Masarykova univerzita negarantuje aktuálnost nebo úplnost exportovaných dat ani jejich obsahovou či formální správnost a nenese odpovědnost za důsledky vzniklé v souvislosti s použitím exportovaných dat.

Uživatel tímto bere na vědomí, že exportované údaje jsou orientační povahy a neslouží jako potvrzení aktuálního stavu. Za účelem ověření aktuálního stavu vždy kontaktujte správce budovy (případně technologie) či jinou odpovědnou osobu.



- Výtah
- Schodiště
- Otevírání dveří
- Dveřní průchod
- Okno
- Svislá konstrukce
- Místnost
- Podlaží
- Budova
- Okenní výplň

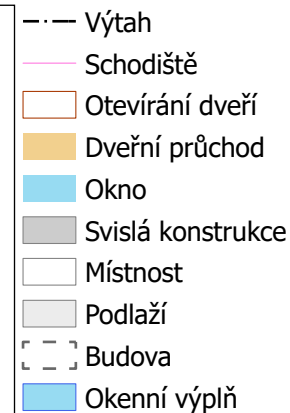
Export provedl:
Stanislav Piňos, 111285
24.4.2024

Vypracoval:
Oddělení facility managementu
SUKB MU, Brno, duben 2024

MUNI
SUKB

Fakulta sociálních studií - Joštova 10
2. nadzemní podlaží

Uživatel tímto bere na vědomí, že exportované údaje jsou orientační povahy a neslouží jako potvrzení aktuálního stavu. Za účelem ověření aktuálního stavu vždy kontaktujte správce budovy (případně technologie) či jinou odpovědnou osobu.



Vypracoval:
Oddělení facility managementu
SUKB MU, Brno, duben 2024

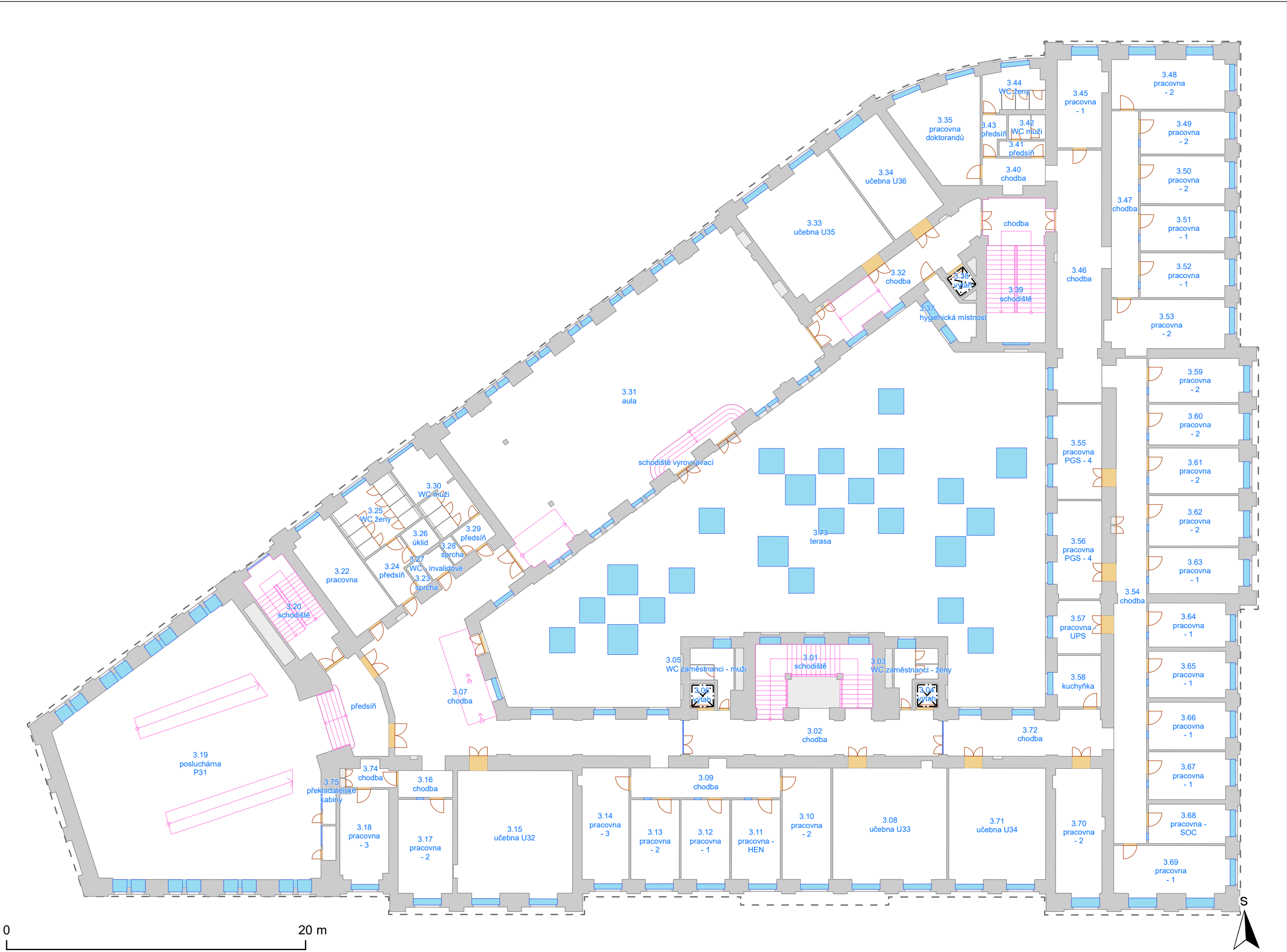
PASPORT - BMB02N03

Fakulta sociálních studií - Joštova 10

3. nadzemní podlaží

Masarykova univerzita negarantuje aktuálnost nebo úplnost exportovaných dat ani jejich obsahovou či formální správnost a nenese odpovědnost za důsledky vzniklé v souvislosti s použitím exportovaných dat.

Uživatel tímto bere na vědomí, že exportované údaje jsou orientační povahy a neslouží jako potvrzení aktuálního stavu. Za účelem ověření aktuálního stavu vždy kontaktujte správce budovy (případně technologie) či jinou odpovědnou osobu.



- Výtah
- Schodiště
- Otevírání dveří
- Dveřní průchod
- Okno
- Svislá konstrukce
- Místnost
- Podlaží
- Budova
- Okenní výplň

Export provedl:
Stanislav Piňos, 111285
24.4.2024

Vypracoval:
Oddělení facility managementu
SUKB MU, Brno, duben 2024



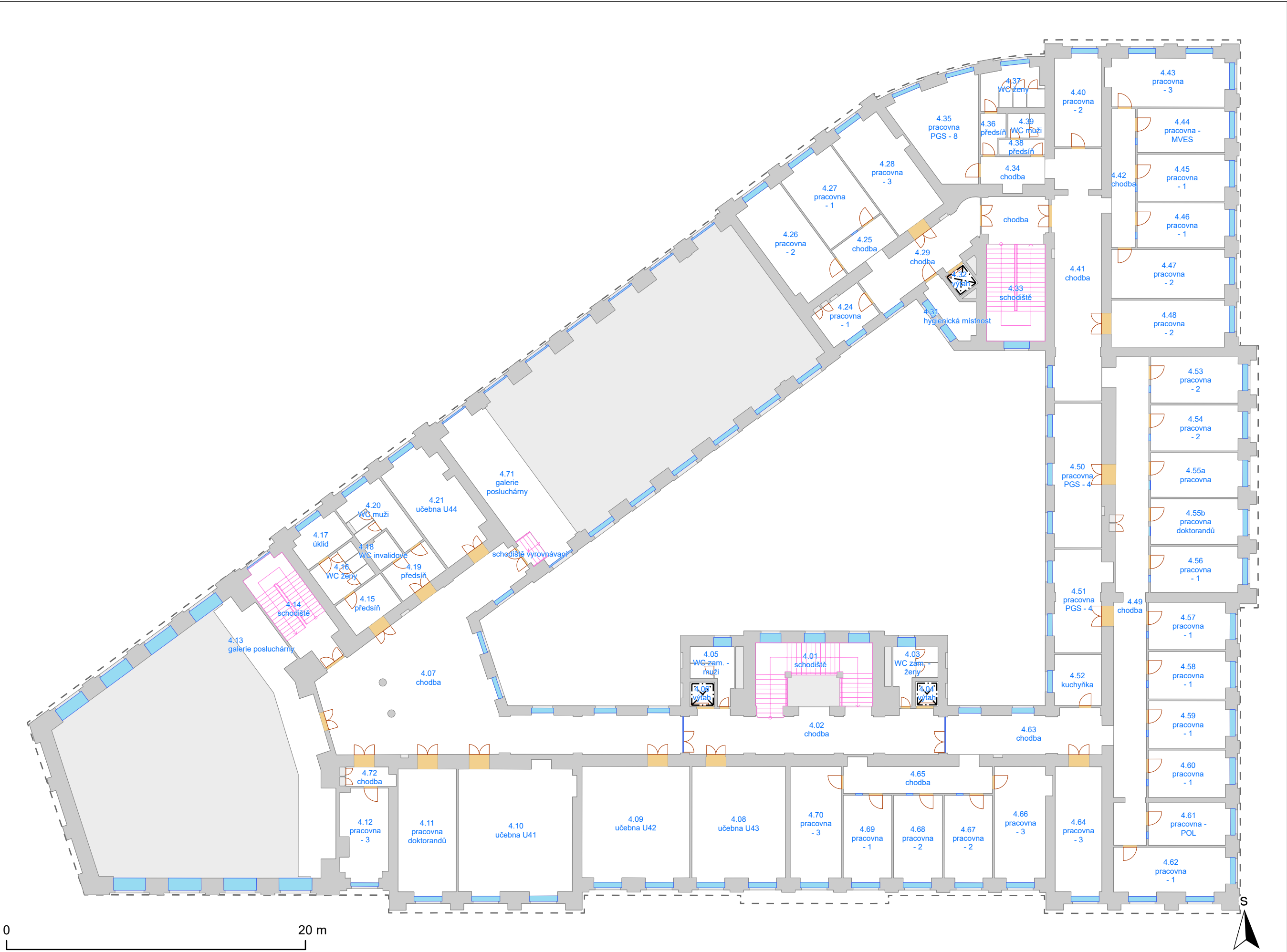
PASPORT - BMB02N04

Fakulta sociálních studií - Joštova 10

4. nadzemní podlaží

Masarykova univerzita negarantuje aktuálnost nebo úplnost exportovaných dat ani jejich obsahovou či formální správnost a nenese odpovědnost za důsledky vzniklé v souvislosti s použitím exportovaných dat.

Uživatel tímto bere na vědomí, že exportované údaje jsou orientační povahy a neslouží jako potvrzení aktuálního stavu. Za účelem ověření aktuálního stavu vždy kontaktujte správce budovy (případně technologie) či jinou odpovědnou osobu.



- Výtah
- Schodiště
- Otevírání dveří
- Dveřní průchod
- Okno
- Svislá konstrukce
- Místnost
- Podlaží
- Budova
- Okenní výplň

Export provedl:
Stanislav Piňos, 111285
24.4.2024

Vypracoval:
Oddělení facility managementu
SUKB MU, Brno, duben 2024

MUNI
SUKB

PASPORT - BMB02N05

Fakulta sociálních studií - Joštova 10

5. nadzemní podlaží

Masarykova univerzita negarantuje aktuálnost nebo úplnost exportovaných dat ani jejich obsahovou či formální správnost a nenese odpovědnost za důsledky vzniklé v souvislosti s použitím exportovaných dat.

Uživatel tímto bere na vědomí, že exportované údaje jsou orientační povahy a neslouží jako potvrzení aktuálního stavu. Za účelem ověření aktuálního stavu vždy kontaktujte správce budovy (případně technologie) či jinou odpovědnou osobu.



- Výťah
- Schodiště
- Otevírání dveří
- Dveřní průchod
- Okno
- Svislá konstrukce
- Místnost
- Podlaží
- Budova
- Okenní výplň

Export provedl:
Stanislav Piňos, 111285
24.4.2024

Vypracoval:
Oddělení facility managementu
SUKB MU, Brno, duben 2024



PASPORT - BMB02N06

Fakulta sociálních studií - Joštova 10
6. nadzemní podlaží

Masarykova univerzita negarantuje aktuálnost nebo úplnost exportovaných dat ani jejich obsahovou či formální správnost a nenese odpovědnost za důsledky vzniklé v souvislosti s použitím exportovaných dat.
Uživatel tímto bere na vědomí, že exportované údaje jsou orientační povahy a neslouží jako potvrzení aktuálního stavu. Za účelem ověření aktuálního stavu vždy kontaktujte správce budovy (případně technologie) či jinou odpovědnou osobu.



- Výtah
- Schodiště
- Otevírání dveří
- Dveřní průchod
- Okno
- Svislá konstrukce
- Místnost
- Podlaží
- Budova
- Okenní výplň

Export provedl:
Stanislav Piňos, 111285
24.4.2024

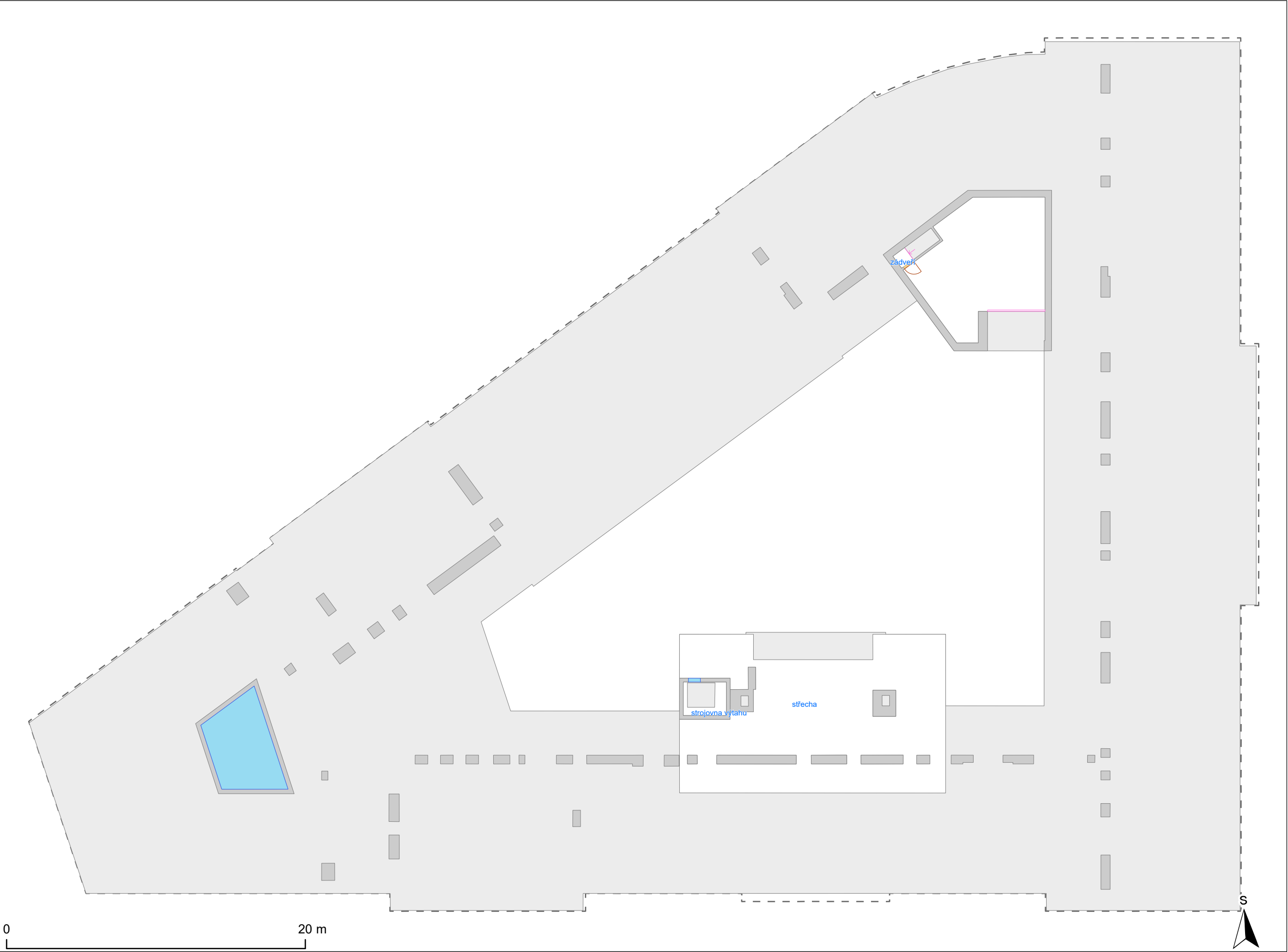
Vypracoval:
Oddělení facility managementu
SUKB MU, Brno, duben 2024

MUNI
SUKB

PASPORT - BMB02S01

Fakulta sociálních studií - Joštova 10
1. střešní podlaží

Masarykova univerzita negarantuje aktuálnost nebo úplnost exportovaných dat ani jejich obsahovou či formální správnost a nenese odpovědnost za důsledky vzniklé v souvislosti s použitím exportovaných dat.
Uživatel tímto bere na vědomí, že exportované údaje jsou orientační povahy a neslouží jako potvrzení aktuálního stavu. Za účelem ověření aktuálního stavu vždy kontaktujte správce budovy (případně technologie) či jinou odpovědnou osobu.



- Výtah
- Schodiště
- Otevírání dveří
- Dveřní průchod
- Okno
- Svislá konstrukce
- Místnost
- Podlaží
- Budova
- Okenní výplň

Export provedl:
Stanislav Piňos, 111285
24.4.2024

Vypracoval:
Oddělení facility managementu
SUKB MU, Brno, duben 2024