

**Příloha č. 29**  
**příruček pro žadatele a příjemce OP VaVpl**

**Technický list změny 6**

VERZE Č. 1.0

ÚČINNOST OD 15. 4. 2011

# Technický list změny (TLZ) č.:

6

Datum předložení TLZ:

27.7.2012

SoD č.:

Ze dne:

SOD ze dne 24.3.2012, vč. příloh

Projekt registrační číslo:

CZ.1.05/4.1.00/04.0196

Stavba:

Centrum podpory humanitních věd - CARLA

Objekt:

SO 02 - B1

Název změny:

Bourání anglického dvorku a přilehlých oken v 1.PP budovy B1

## Důvod změny (vyjádření projektanta realizační dokumentace):

V souvislosti s vyklizením a odkrytím některých částí konstrukcí a zabudovaného nábytku v budově B1, bylo proti původnímu projektu zjištěno silné narušení zdiva přilehlého anglického dvorku, a jeho rozměry staticky nevhodná konstrukce, která zároveň neumožňuje ani kvalitní dodatečnou hydroizolační ochranu, vznikly by kritické detaily napojování jak sanačních metod, tak vlastní izolace. Okna vedoucí do tohoto dvorku zasahují celou svou výškou pod úroveň okolního terénu. Tyto vedou do místností, ve kterých není potřeba denního osvětlení ani přirozeného větrání. Provoz místností zůstává nezměněn, dopad do dalších profesí nenastane.

## Popis změny:

Anglický dvorek se nachází v západní části budovy B1 (rozměry 9,325 x 1,1 x 1,8 m), je z cihelného zdiva tl. 550 mm se 3 ks okenních otvorů (rozměry 0,88 x 1,35 m) a 4 ks přilehlých okenních otvorů (rozměr 0,88 x 0,5 m) pod úroveň okolního terénu vedoucími do 1.PP, a je zakrytý ocelovou konstrukcí s krytinou z profilovaného plechu a drátoskla. Anglický dvorek bude zrušen v celém rozsahu, okna budou zazděny, a to z důvodů dezolátního stavu odkryté stávající konstrukce, a dále kvůli rizikovému detailu při sanaci vlhkého zdiva za tohoto stavu konstrukce. Zrušení této konstrukce v daných prostorech podzemního patra nebude mít vliv na charakter objektu a funkci přilehlých místností. Technická místnost B1.P01.002 bude propojena s přilehlou místností z důvodu nuceného větrání. Propojení bude nově spočívat ve vytvoření stěnové větrací mřížky 200x200mm a přírodního potrubí VZT ze sousední místnosti průměru 125mm pro zásobování 50 m<sup>3</sup>/h vzduchu.

## Vyjádření projektanta předchozí části projektové dokumentace ke změně:

Anglický dvorek a přilehlá okna 1.pp budovy B1 navrhujeme zrušit, a to hned z několika důvodů:

Po odkrytí konstrukce původní stříšky dvorku a odstranění části okenních výplní bylo zjištěno, že stávající anglický dvorek je v technickém stavu nevhodném k opravě. Původní stěny jsou narušené pravděpodobně nevhodným původním nadimenzováním jak zabezpečení proti pronikání vlhkosti tak pro přenos příslušného zemního tlaku – anglická dvorek má hloubku cca 1,8m. Navrhujeme nevhodnou konstrukci anglického dvorku odstranit v plném rozsahu.

Konstrukce anglického dvorku je nevhodná s vysokým rizikem poruch i z pohledu sanace vlhkého zdiva budovy B1, kde samotná konstrukce dvorku brání v bezpečném provedení dodatečné hydroizolace zdiva 1.pp z venkovní strany. Při sanaci a realizaci vodorovné hydroizolace obvodových stěn je anglický dvorek nevhodná konstrukce, která brání v důkladném provedení souvislé hydroizolace a mohly by vzniknout rizikové detaily. K vysoké jistotě pronikání vlhkosti a vzniku poruch přispívá i fakt, že se jedná o severní a západní fasádu objektu, která je v podstatě nepřetržitě stíněna kvůli své orientaci a taky sousedním objektem.

Nadpraží přilehlých oken jsou pod výškovou úroveň okolního terénu, co je bez anglického dvorku neřešitelné. Jelikož se jedná o okna vedoucí do technických místností 1.pp, kde v těchto místnostech jsou umístěna technická zařízení, jako rozvaděče, servery, zařízení vzduchotechniky, vytápění a chlazení, nejsou tyto prostory trvalým pracovištěm, není v nich potřeba přirozeného denního osvětlení ani přirozeného větrání, navrhujeme tato okna zrušit bez náhrady. Odvětrání dotčených místností kvůli umístěným technologiím je již dle původního návrhu zabezpečeno nuceným větráním. Dvě místnosti budou dodatečně napojeny na systém vzduchotechniky ze sousedních místností.

Se změnovým listem souhlasím.

## Změna má vliv do následujících profesí:

VZT

## Přílohy:

Změnový list - 2 x A4 včetně následujících příloh: 1. Požadavek zhotovitele (2 x A4), 2. Rozpočet zhotovitele (5 x A4), 3.

Výkresová dokumentace (2 x A3), 4. Kopie zápisu ve SD (1 x A4), fotodokumentace

## Časový dopad oproti původnímu řešení:

bez dopadu

s-dopadem: ---

## Orientační cenový dopad:

Odpočet:	- 80.951,- Kč bez DPH
Přípočet:	+ 218.769,- Kč bez DPH
Celkem:	137.818,- Kč bez DPH

Detailní výkaz výměr je přílohou č.:

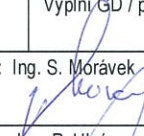
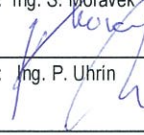
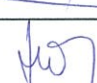
2

	Jméno	Datum	Podpis	Razítko
Za objednavatele:	Ing. arch. I. Čierna	16. 10. 12		
	Ing. A. Hruška			
Za TDI	Ing. J. Hostašová			
Za projektanta:	Ing. P. Uhrin			
Za zhotovitele:	Ing. S. Morávek	16. 10. 12		
	p. F. Stojan			

**Zlínstav a.s.**  
Zlín, Bartoškova 5532, PSČ 760 01  
IČO: 283 15 669  
DIČ: CZ283 15 669



## ZMĚNOVÝ LIST – Centrum podpory humanitních věd - CARLA

<b>Navrhovatel změny</b> Zlínstav, a.s. Bartošova 5532 760 01 ZLÍN	<b>Registrační číslo Změnového listu (ZL) :</b> <b>06</b>	<b>Index navrhovatele</b>	<b>Číslo SO nebo PS</b>	<b>Pořadové číslo ZL</b>
		GD	SO 02	06
<b>Index navrhovatele změny:</b> GD_generální dodavatel O...objednatel GD...generální dodavatel GP...generální projektant TDI...technický dozor investora J...jiný	<b>Datum vydání ZL :</b>	27.7.2012	vyplní navrhovatel	
	<b>Datum schválení nebo zamítnutí ZL :</b>	22-10-2012	vyplní objednatel	
	<b>Změna má vliv do následujících profesí:</b>	-	vyplní GP	
	<b>Změna má vliv do následujících stavebních objektů (SO) nebo provozních souborů (PS) :</b>	SO 02 – B1	vyplní GP	
<b>Název změny:</b> Bourání anglického dvorku a přilehlých oken v 1.PP budovy B1.				
<b>Předmět změny:</b> Špatný stav anglického dvorku, který navíc znesnadňuje kvalitní sanaci nosného zdiva B1.				
<b>Položka, popis:</b> Anglický dvorek se nachází v západní části budovy B1 (rozměry 9,325 x 1,1 x 1,8 m), je z cihelného zdiva tl. 550 mm se 3 ks okenních otvorů ( rozměry 0,88 x 1,35 m) a 4 ks přilehlých okenních otvorů ( rozměr 0,88 x 0,5 m) pod úroveň okolního terénu vedoucími do 1.PP, a je zakrytý ocelovou konstrukcí s krytinou z profilovaného plechu a drátoskla. Anglický dvorek bude zrušen v celém rozsahu, okna budou zazděny, a to z důvodů dezolátního stavu odkryté stávající konstrukce, a dále kvůli rizikovému detailu při sanaci vlhkého zdiva za tohoto stavu konstrukce. Zrušení této konstrukce v daných prostorech podzemního patra nebude mít vliv na charakter objektu a funkci přilehlých místností. Technická místnost B1.P01.002 bude propojena s přilehlou místností z důvodu nuceného větrání. Propojení bude nově spočívat ve vytvoření stěnové větrací mřížky 200x200mm a přírodního potrubí VZT ze sousední místnosti průměru 125mm pro zásobování 50 m3/h vzduchu.				
<b>Důvod změny:</b> V souvislosti s vyklizením a odkrytím některých částí konstrukcí a zabudovaného nábytku v budově B1, bylo proti původnímu projektu DVD zjištěno silnější narušení zdiva přilehlého anglického dvorku, a jeho rozměry staticky nevhodná konstrukce, která zároveň neumožňuje ani kvalitní dodatečnou hydroizolační ochranu, vznikly by kritické detaily napojování jak sanačních metod tak vlastní izolace. Okna vedoucí do tohoto dvorku a přilehlých místností zasahují celou svou výškou pod úroveň okolního terénu. Vedou do místností, ve kterých není potřeba denního osvětlení ani přirozeného větrání. Provoz místností zůstává nezměněn, dopad do dalších profesí mimo zmíněného VZT nenastane.				
<b>Přílohy:</b> Požadavek zhotovitele ( 2 x A4), Rozpočet zhotovitele (5 x A4), Výkresová dokumentace (2 x A3), Kopie zápisu ve SD (1 x A4), fotodokumentace				
<b>Vliv na cenu:</b> odhadnuté náklady: 200.000,- Kč bez DPH konečná cena: 137.818,- Kč bez DPH		<b>Vliv na cenu stavební dodávky (dle přiloženého rozpočtu):</b> zvýšení ceny o: 218.769,- Kč snížení ceny o: 80.951,- Kč		Vyplní GD (nehodící se škrtněte)
<b>Vyvolá změnu stavebního povolení před dokončením:</b>		ANO / NE	Vyplní GP / projektový manažer	
<b>Dopady do HMG GD:</b> celkový počet dní: 0		ANO / NE	Vyplní GD / provádějí změnu	
<b>Stanovení milníku, k němuž změna věcně náleží:</b>		M. č.: 4	Vyplní GD / provádějí změnu	
<b>Podpis zástupce GD</b>	Datum a podpis: Ing. S. Morávek			
<b>Podpis zástupce GP</b>	Datum a podpis: Ing. P. Uhrin			
<b>Podpis zástupce TDI</b>	Datum a podpis: Ing. Jolana Hostašová			



Podpis ředitele projektu	SOUHLASÍME / NESOUHLASÍME	Datum a podpis: Prof. PhDr. Mgr. T. Knoz
Podpis zástupce Objednatele	SCHVÁLIL / <del>NESCHVÁLIL</del>	Datum a podpis: Doc.ing. L. Janíček, PhD., MBA
Důvod zamítnutí (vyplní objednatel):		
Rozdělovník:	1. OBJEDNATEL, 2. MP, 3. GP (AD), 4. GD	

V případě nesouhlasného stanoviska je nezbytné provést podrobné zdůvodnění. V případě nedostatku místa bude uvedeno v samostatné příloze, která musí být vždy opatřena registračním číslem ZL.



# ZLÍNSTAV

Váš dopis značky/ze dne

Naše značka

Vyřizuje / tel./ e-mail

Zelík Pavel 724543380

[zelik.pavel@zlinstav.com](mailto:zelik.pavel@zlinstav.com)

datum

27.7.2012

## **Věc: Zdůvodnění požadavku pro vystavení změnového listu č.6**

AKCE: „Centrum podpory humanitních věd - CARLA“

Předmět prací: **SO 02 Budova B1 – bourání anglického dvorku a přilehlá okna 1.PP budovy A**

### Zdůvodnění:

Po odkrytí konstrukce původní stříšky dvorku a odstranění části okenních výplní bylo zjištěno, že stávající anglický dvorek je ve špatném technickém stavu nevhodném k opravě. Původní stěny jsou narušené pravděpodobně nevhodným nadimenzováním, jak zabezpečení proti pronikání vlhkosti, tak pro přenos příslušného zemního tlaku – anglická dvorek má hloubku cca 1,8m. Navrhujeme nevhodnou konstrukci anglického dvorku odstranit v plném rozsahu.

Konstrukce anglického dvorku je nevhodná s vysokým rizikem poruch i z pohledu sanace vlhkého zdiva budovy B1, kde samotná konstrukce dvorku brání v bezpečném provedení dodatečné hydroizolace zdiva 1.pp z venkovní strany. Při sanaci a realizaci vodorovné hydroizolace obvodových stěn je anglický dvorek nevhodná konstrukce, která brání v důkladném provedení souvislé hydroizolace a vznikly by rizikové detaily. K vysokému riziku pronikání vlhkosti a vzniku poruch přispívá i fakt, že se jedná o severní a západní fasádu objektu, která je v podstatě nepřetržitě stíněna kvůli své orientaci a taky sousedním objektem. Nadpraží přilehlých 2 ks oken jsou pod výškovou úroveň okolního terénu, co je bez anglického dvorku neřešitelné. Jelikož se jedná o okna vedoucí do technických místností 1.pp, kde v těchto místnostech jsou umístěna technická zařízení, jako rozvaděče, servery, zařízení vzduchotechniky, vytápění a chlazení, nejsou tyto prostory trvalým pracovištěm, není v nich potřeba přirozeného denního osvětlení ani přirozeného větrání, navrhujeme tyto okna zrušit bez náhrady. Odvětrání dotčených místností kvůli umístěným technologiím je již dle původního návrhu zabezpečeno nuceným větráním. Dvě místnosti budou dodatečně napojeny na systém vzduchotechniky ze sousedních místností.

Firma je zapsána v OR vedeném Krajským soudem v Brně, oddíl B, vložka 28. Den zápisu: 2.května 1990

Bankovní spojení: KB Zlín  
č.ú.: 905 744 – 661/0100

IČO: 00 530 808  
DIČ: CZ00530808

Tel.Zlín 577 644 111  
Tel./Fax 577 103 927

e-mail: [zlinstav@zlinstav.com](mailto:zlinstav@zlinstav.com)  
[www.zlinstav.com](http://www.zlinstav.com)

závod HSV I Praha  
HSV II Ostrava  
HSV III Otrokovice

Útulná 3211/11  
Špálova 30  
Napajedelská 743

Tel. 255 700 858  
Tel. 596 136 393  
Tel. 577 934 671

e-mail: [zlinstav-pha@volny.cz](mailto:zlinstav-pha@volny.cz)  
e-mail: [zlinstav-otr@volny.cz](mailto:zlinstav-otr@volny.cz)  
e-mail: [zlinstav-otr@zlinstav.com](mailto:zlinstav-otr@zlinstav.com)



# ZLÍNSTAV

Zlínstav, a.s.  
Bartošova 5532  
760 01 Zlín

Nezanedbatelným faktorem je i bezpečnost a zabezpečení objektu proti vniknutí cizích osob. Jedná se o část fasády, která je orientovaná k sousedním pozemkům a je mimo hlavního dění v areálu, riziko vniknutí cizích osob je v těchto místech zvýšené.

## **POZNÁMKA**

Cena prací: Vícepráce: + 218.769,- Kč bez DPH  
Méněpráce: - 80.951,- Kč bez DPH

Termín realizace: dle harmonogramu postupu prací

Dopad do profesí: VZT

Vliv na podmínky ze stavebního povolení: ne

Ve Zlíně, dne 27.7.2012

### Přílohy:

- fotodokumentace
- rozpočet
- výkresová dokumentace

Zlínstav a.s.  
Zlín, Bartošova 5532, PSČ 760 01  
IČO: 233 15 000  
DIČ: CZ233 15 000

Firma je zapsána v OR vedeném Krajským soudem v Brně, oddíl B, vložka 28. Den zápisu: 2.května 1990

Bankovní spojení: KB Zlín  
č.ú.: 905 744 – 661/0100

IČO: 00 530 808  
DIČ: 303 – 00530808

Tel./Zlín 067/7644 111  
Tel./Fax 067/710 3927

e-mail: zlinstav@zlinstav.com  
www.zlinstav.com

závod HSV I Praha  
HSV II Ostrava  
HSV III Otrokovice

Útulná 3211/11  
Špálova 30  
Napajedelská 743

Tel. 02/90008959, 0602528392  
Tel. 069/6136769  
Tel. 069/6136769, 0602547875

e-mail: zlinstav-pha@volny.cz  
e-mail: zlinstav-otr@volny.cz  
e-mail: zlinstav-otr@volny.cz

# POLOŽKOVÝ ROZPOČET

Příloha k ZL 06

<b>Rozpočet</b>	<b>Bourání anglického dvorku a vyvolané práce</b>	<b>JKSO</b>	
<b>Objekt</b>	Název objektu	<b>SKP</b>	
<b>S0 02</b>	<b>Budova B</b>	Měrná jednotka	
<b>Stavba</b>	Název stavby	Počet jednotek	0
<b>2012</b>	<b>CARLA - Centrum podpory humanitních věd</b>	Náklady na m.j.	0
Projektant		Typ rozpočtu	
Zpracovatel projektu	0		
Objednatel			
Dodavatel		Zakázkové číslo	2012
Rozpočtoval		Počet listů	

## ROZPOČTOVÉ NÁKLADY

Základní rozpočtové náklady		Ostatní rozpočtové náklady	
HSV celkem	175 247	Zařízení staveniště	2 676
Z PSV celkem	-44 201	Ztížené výrobní podmínky	1 338
R M práce celkem	2 758		
N M dodávky celkem	0		
ZRN celkem	133 804		
HZS	0		
ZRN+HZS	133 804	Ostatní náklady neuvedené	0
ZRN+ost.náklady+HZS	137 818	Ostatní náklady celkem	4 014
Vypracoval		Za zhotovitele	Za objednatele
Jméno :		Jméno :	Jméno :
Datum :		Datum :	Datum :
Podpis :		Podpis:	Podpis:
Základ pro DPH		20,0 %	137 818 Kč
DPH		20,0 %	27 564 Kč
Základ pro DPH		0,0 %	0 Kč
DPH		0,0 %	0 Kč
<b>CENA ZA OBJEKT CELKEM</b>			<b>165 382 Kč</b>

Poznámka :

Stavba :	2012 CARLA - Centrum podpory humanitních věd	Bourání anglického dvorku a vyvolané práce
Objekt :	SO 02 Budova B	

## REKAPITULACE STAVEBNÍCH DÍLŮ

Stavební díl	HSV	PSV	Dodávka	Montáž	HZS
1 Zemní práce	31 818	0	0	0	0
3 Svislé a kompletní konstrukce	18 969	0	0	0	0
61 Úpravy povrchů vnitřní	4 414	0	0	0	0
62 Úpravy povrchů vnější	-2 361	0	0	0	0
95 Dokončovací konstrukce na pozemních stavb	-5 250	0	0	0	0
96 Bourání konstrukcí	30 609	0	0	0	0
97 Prorážení otvorů	3 754	0	0	0	0
99 Staveništní přesun hmot	52 635	0	0	0	0
711 Izolace proti vodě	0	9 211	0	0	0
767 Konstrukce zámečnické	0	-53 723	0	0	0
784 Malby	0	312	0	0	0
M24 Montáže vzduchotechnických zařízení	0	0	0	2 758	0
D96 Přesuny suti a vybouraných hmot	40 661	0	0	0	0
<b>CELKEM OBJEKT</b>	<b>175 247</b>	<b>-44 201</b>	<b>0</b>	<b>2 758</b>	<b>0</b>

## VEDLEJŠÍ ROZPOČTOVÉ NÁKLADY

Název VRN	Kč	%	Základna	Kč
Zařízení staveniště	0	2,0	133 804	2 676
Ztížené výrobní podmínky	0	1,0	133 804	1 338
<b>CELKEM VRN</b>				<b>4 014</b>



# Položkový rozpočet

Příloha k ZL 06

Stavba :	2012 CARLA - Centrum podpory humanitních věd	Bourání anglického dvorku a vyvolané
Objekt :	SO 02 Budova B	práce

P.č.	Číslo položky	Název položky	MJ	množství	cena / MJ	celkem (Kč)	hmotnost / MJ	hmotnost celk. (t)	dem. hmot. / MJ	dem. hmot. celk. (t)
<b>Díl: 1</b>		<b>Zemní práce</b>								
1	174101102R00	Zásyp ruční se zhuštěním	m3	36,55	277,00	10 125,46				
		1,4*9,325*2,8		36,55						
2	58337368	Štěrkopisek frakce 0-63 tř.A	T	62,88	345,00	21 692,39	1,00000	62,87650		
		36,554*1,67*1,03		62,88						
<b>Celkem za</b>		<b>1 Zemní práce</b>				<b>31 817,85</b>		<b>62,87650</b>		
<b>Díl: 3</b>		<b>Svislé a kompletní konstrukce</b>								
3	310239211R00	Zazdívká otvorů plochy do 4 m2 cihlami na MVC	m3	4,45	4 265,00	18 968,59	1,95224	8,68259		
		1*1,35*0,45*3+0, +8*0,5*0,3*2+1*0,5*0,45		4,45						
<b>Celkem za</b>		<b>3 Svislé a kompletní konstrukce</b>				<b>18 968,59</b>		<b>8,68259</b>		
<b>Díl: 61</b>		<b>Úpravy povrchů vnitřní</b>								
4	612421637R00	Omitka vnitřní zdiva, MVC, štuková	m2	5,92	271,50	1 607,39	0,04766	0,28217		
		1*1,35+0,88*1,35*2+0,8*0,5*3+1,13*0,88		5,92						
5	612425931R00	Omitka vápenná vnitřního ostění - štuková	m2	2,31	481,50	1 112,27	0,05729	0,13234		
		m.č. B1,P01,004 - zvláštní:(1,05*4)*0,55		2,31						
6	619442431R00	Vytažení fabionů, hran a koutů jakékoliv délky obvodová stěna:0,55*2+9,325	m	10,43	162,50	1 694,06	0,01534	0,15992		
				10,43						
<b>Celkem za</b>		<b>61 Úpravy povrchů vnitřní</b>				<b>4 413,72</b>		<b>0,57443</b>		
<b>Díl: 62</b>		<b>Úpravy povrchů vnější</b>								
7	622451122R00	Omitka vnější stěn, MC, hrubá zatřená	m2	3,96	174,50	691,72	0,04793	0,18999		
		0,88*1,35*3+0,8*0,5		3,96						
8	622454121R00	Oprava vnějších omítek cement., štukových do 10 % stěny, dno:-(0,85*2+9,325)*2,7-0,85*9,325	m2	-37,69	81,00	-3 063,19	0,02231	-0,84095		
				-37,69						
<b>Celkem za</b>		<b>62 Úpravy povrchů vnější</b>				<b>-2 361,47</b>		<b>-0,65095</b>		
<b>Díl: 95</b>		<b>Dokončovací konstrukce na pozemních stavbách</b>								
9	953942121R00	Osazení ochranných úhelníků	kus	-12,00	81,40	-976,80	0,00468	-0,05616		
10	951	Odpočet zinkování úhelníků	kg	-106,30	17,00	-1 807,10				
11	13331732	Úhelník rovnoramenný L jakost 11375 60x 60x 6 mm	T	-0,11	23 199,00	-2 466,05	1,00000	-0,10630		
		-(10,23+0,5)*2*4,81*1,03/1000		-0,11						
<b>Celkem za</b>		<b>95 Dokončovací konstrukce na pozemních stavbách</b>				<b>-5 249,95</b>		<b>-0,16246</b>		
<b>Díl: 96</b>		<b>Bourání konstrukcí</b>								
12	961031411R00	Bourání základů cihelných na MC	m3	16,37	786,00	12 868,47			-1,80000	-29,46978
		(0,85*2+9,325)*2,7*0,55		16,37						

# Položkový rozpočet

Příloha k ZL 06

Stavba :	2012 CARLA - Centrum podpory humanitních věd	Bourání anglického dvorku a vyvolané práce
Objekt :	SO 02 Budova B	

P.č.	Číslo položky	Název položky	Mus	množství	cena/Mus	celkem (Kč)	hmotnost/Mus	hmotnost celk (t)	dem. hmot. celk (t)
13	961055111R00	Bourání základů železobetonových 1,4*9,325*0,25	m3	3,26	5 230,00	17 069,15			-7,83288
14	967031733R00	Přisekání plošné zdiva cihelného na MVC tl. 15 cm m.č. B1.P01.004 - zvětšení:(1,05*2)*0,55	m2	1,16	239,00	276,05	0,00034	0,00039	-0,31763
15	967031734R00	Přisekání plošné zdiva cihelného na MVC tl. 30 cm m.č. B1.P01.004 - zvětšení:(1,05*2)*0,55	m2	1,16	342,00	395,01	0,00034	0,00039	-0,62948
<b>Celkem za</b>		<b>96. Bourání konstrukcí</b>				<b>30 608,68</b>		<b>0,00079</b>	<b>36,24976</b>
Díl: 97	<b>Prorážení otvorů</b>								
16	973031825R00	Vysekání kapes pro zavazání zdi tl. 45 cm 1,35*2*3*0,5*2*3	m	24,30	154,50	3 754,35			-0,36450
<b>Celkem za</b>		<b>97. Prorážení otvorů</b>				<b>3 754,35</b>			<b>-0,36450</b>
Díl: 99	<b>Staveništní přesun hmot</b>								
17	999281111R00	Přesun hmot pro opravy a údržbu do výšky 25 m	t	71,32	738,00	52 634,81			
<b>Celkem za</b>		<b>99. Staveništní přesun hmot</b>				<b>52 634,81</b>			
Díl: 711	<b>Izolace proti vodě</b>								
18	711212002R00	Stěrka hydroizolační těsnicí hmotou - sulfátostálá stěrka tl 2mm	m2	-37,69	439,50	-16 566,38	0,00400	-0,15077	
		anglický dvorek - stěny, dno:(0,85*2+9,325)*2,7-0,85*9,325		-37,69					
		obvodová stěna:							
19	711212003RT2	Stěrka živčná hydroizolační tl 4mm	m2	28,15	606,00	17 057,39	0,00600	0,16889	
		obvodová stěna:(0,55*2+9,325)*2,7		28,15					
20	711482001RZ1	Izolační systém Tefond, jednoduchý spoj, svisle včetně dodávky fólie Tefond a spojovacích prvků	m2	28,15	297,50	8 373,88	0,00081	0,02280	
		obvodová stěna:(0,55*2+9,325)*2,7		28,15					
21	998711201R00	Přesun hmot pro izolace proti vodě, výšky do 6 m	%	88,65	3,90	345,73			
<b>Celkem za</b>		<b>711. Izolace proti vodě</b>				<b>9 210,62</b>		<b>0,04091</b>	
Díl: 767	<b>Konstrukce zámečnické</b>								
22	7671	D+M jednokřídlé otevíravé okno 880/1350 mm	ks	-3,00	8 100,00	-24 300,00			
23	7672	D+M jednokřídlé otevíravé okno 800/500 mm	ks	-2,00	3 620,00	-7 240,00			
24	7673	D+M venkovní mřížka 800/500 mm	ks	-1,00	720,00	-720,00			
25	7674	D+M jednokřídlé otevíravé okno 880/500 mm	ks	-2,00	4 720,00	-9 440,00			
26	7675	D+M venkovní mřížka 880/500 mm	ks	-2,00	800,00	-1 600,00			
27	767590110R00	Montáž podlahových roštů - svařováním	kg	-183,70	23,70	-4 353,69	0,00006	-0,01102	
28	55347119	Rošt podlahový 30/3 lisovaný P" 500x1000 mm	kus	-11,00	460,71	-5 067,81	0,01670	-0,18370	

# Položkový rozpočet

Příloha k ZL 06

Stavba :	2012 CARLA - Centrum podpory humanitních věd	Bourání anglického dvorku a vyvolané práce
Objekt :	SO 02 Budova B	

P.č.	Číslo položky	Název položky	MJ	množství	cena / MJ	celkem / Kč	hmotnost / MJ	hmotnost celk. (t)	dem. hmot. / MJ	dem. hmot. celk. (t)
29	998767202R00	Presun hmot pro zámečnické konstr., výšky do 12 m	%	-527,22	1,90	-1 001,71				
	<b>Celkem za</b>	<b>767 Konstrukce zámečnické</b>				<b>-53 723,21</b>		<b>0,19472</b>		
<b>Díl: 784</b>		<b>Malby</b>								
30	784191101R00	Penetrace podkladu univerzální Primalex 1x	m2	5,92	12,30	72,82	0,00007	0,00041		
31	784195412R00	Malba tekutá Primalex Polar, bílá, 2 x	m2	5,92	40,40	239,18	0,00029	0,00172		
	<b>Celkem za</b>	<b>784 Malby</b>				<b>312,01</b>		<b>0,00213</b>		
<b>Díl: M24</b>		<b>Montáže vzduchotechnických zařízení</b>								
32	M241	Přívodní potrubí SPIRO	M	5,50	345,00	1 897,50				
33	M242	D+M mřížky	ks	1,00	260,00	260,00				
34	M243	Montážní, závěsný, spojovací a těsnící materiál	kompl	1,00	600,00	600,00				
	<b>Celkem za</b>	<b>M24 Montáže vzduchotechnických zařízení</b>				<b>2 757,50</b>				
<b>Díl: D96</b>		<b>Presuny suti a vybouraných hmot</b>								
35	979081111R00	Odvoz suti a vybour. hmot na skládku do 1 km	t	38,61	255,50	9 865,94				
36	979081121R00	Příplatek k odvozu za každý další 1 km	t	386,14	14,80	5 714,91				
37	979082111R00	Vnitrostaveništní doprava suti do 10 m	t	38,61	206,00	7 954,54				
38	979082121R00	Příplatek k vnitrost. dopravě suti za dalších 5 m	t	77,23	23,00	1 776,26				
39	979999998R00	Poplatek za skládku suti 5% příměsí - DUFONEV Brno	t	38,61	397,50	15 349,17				
	<b>Celkem za</b>	<b>D96 Presuny suti a vybouraných hmot</b>				<b>40 660,82</b>				

## Rozdělení rozpočtu ke změnám na vícepráce a méněpráce

### VÍCEPRÁCE

Vícepráce  
VRN na vícepráce  
**Vícepráce celkem**

212 397  
6 372  
**218 769**

### MÉNĚPRÁCE

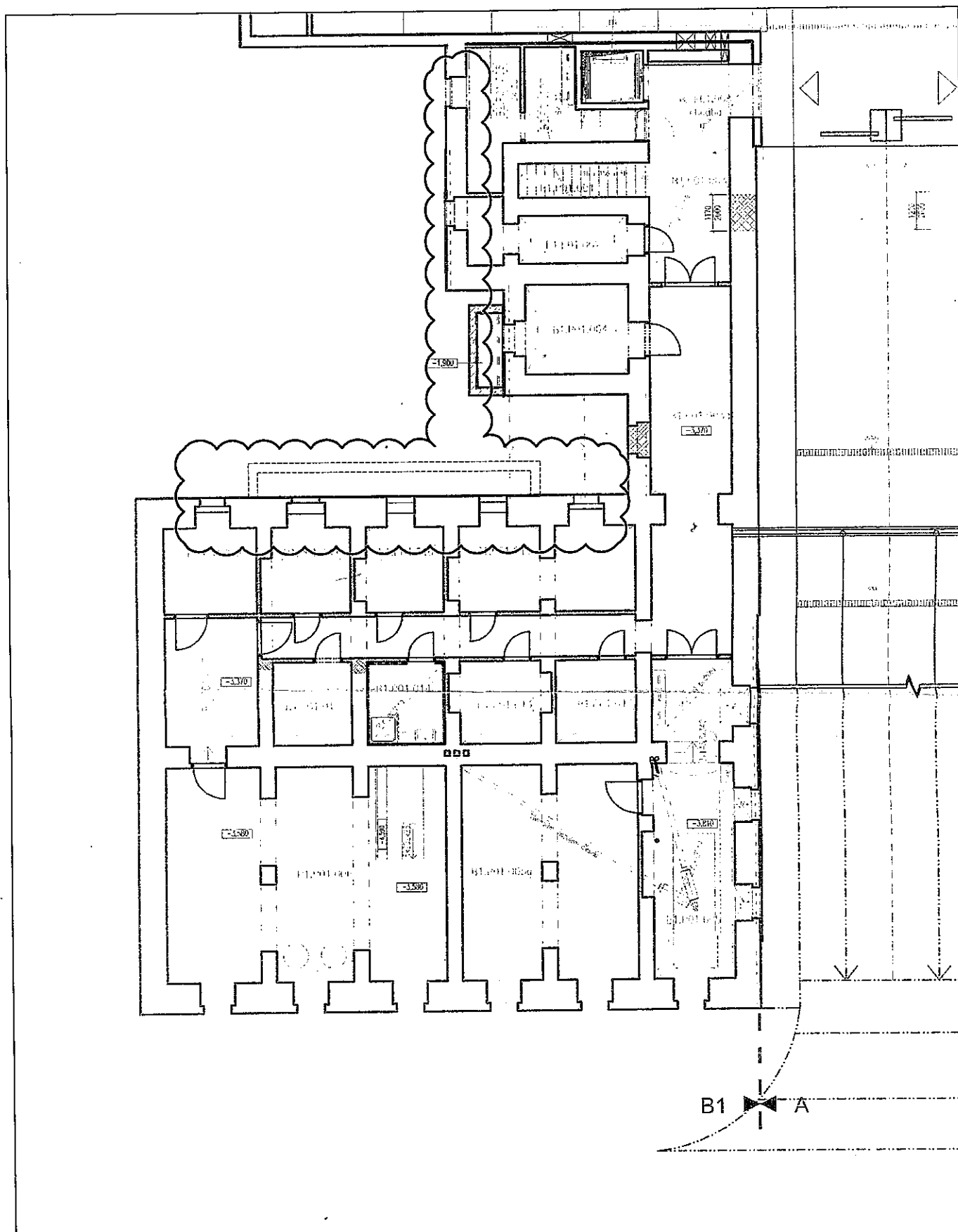
Méněpráce  
VRN na méněpráce  
**Méněpráce celkem**

-78 593  
-2 358  
-80 951

**Vícepráce, méněpráce celkem**

**137 818**





DATUM:	PŘEDMĚT ZMĚNY:	REVIZI PROVEDL / PODPIS:	
25/07/2012	VZBOURÁNÍ ANGLICKÉHO DVORKU A ZAZDĚNÍ OKENNÍCH OTVORŮ	Ing. Viktor Kvila	
AUTOR:	PELČÁK A PARTNER, s.r.o., Náměstí 28. října 17, Brno 602 00, tel.:+420 545 215 138, www.pelcak.cz, info@pelcak.cz		
AKCE:	CARLA - CENTRUM PODPORY HUMANITNÍCH VĚD / MU - Rekonstrukce areálu Filozofické fakulty, ul. Ame Nováka, Brno		
OBJEKT:	SO 01 BUDOVA A - Gorkého 14A - REKONSTRUKCE SO 02 BUDOVA B1 - Gorkého 14B - REKONSTRUKCE	VÝKRES:	PŮDORYS 1.PP - schéma
PROFESE	A.1.1. ARCHITEKTONICKÉ A STAVEBNĚ TECHNICKÉ ŘEŠENÍ	ČÍSLO / ZMĚNA	ZL č. 06



Denní záznamy stavby	Datum
10.02. ZAVIŠTĚNÍ STAVEBNÍ JAMY	
- REALIZACE TĚLSKÉ INJEKCE	
- PROVĚDĚNÍ ŽÁROVÉHO PÁŽENÍ	
PS 10 ODDADOKÉ HOSPODÁŘSTVÍ	
- OSAZOVÁNÍ SP KONCOVÝCH PŘEVŮ	
- REALIZACE OMIŤEK	
OSTATNÍ PRÁCE	
- UKLID STAVEBNÍSTŘE	
- NÁVOZ MATERIÁLU	
POHLEDY STAVBY PŘI ZVIŠTĚNÍ NEVYHOVNIVOU	13.4.2012
STAV ANGL. DOPU U BI. ŽÁDAM SP O UMĚŘENÍ	ZL 6
PRACOVNÍCI: THP - 2, HSEV - 1P, RECHDO - 20, BORETA - 3	NO. 4 JOAR
KOVO FK - 2	PATEK
POČASÍ: POLOHESNO 7 <sup>00</sup> : 10°C 14 <sup>00</sup> : 23°C	
PRACOVNÍ DOBA: 7 <sup>00</sup> - 20 <sup>00</sup> HOD	
MECHANIZACE: BAGER - 1x, MINIBAGER - 2, VETACU	
ISOUPRAVA - 1x, LNC - 1x, REZNAK	
ISOUPRAVA NAKLADNÍ AUTO - 2x	
MÍCHAČKA - 1x	
POPIS PRÁCI:	
ISO 01 BUDOVA A	
- BOURÁNÍ PODLAH 1.PP - K. ODVOZU SMY	
- MONTÁŽ COBLOVÝCH PŘEKLADŮ	
- ZARADIVKÝ OTVORŮ Z CP	
- BOURÁNÍ OBVODOVÉ STĚNY PRO NOVÝ VJEZD	
ISO 02 BUDOVA BI	
- BOURÁNÍ PODLAH 1.PP	
- BOURÁNÍ STĚNY PŘÍSTAVBY BI/B2	
- ZARADIVKÝ OTVORŮ	
ISO 04 BUDOVA F	
- REZÁNÍ BETONOVÉ PODLAHY	
10.02. ZAVIŠTĚNÍ STAVEBNÍ JAMY	TDI
- PROVĚDĚNÍ ŽÁROVÉHO PÁŽENÍ	<i>[Signature]</i>

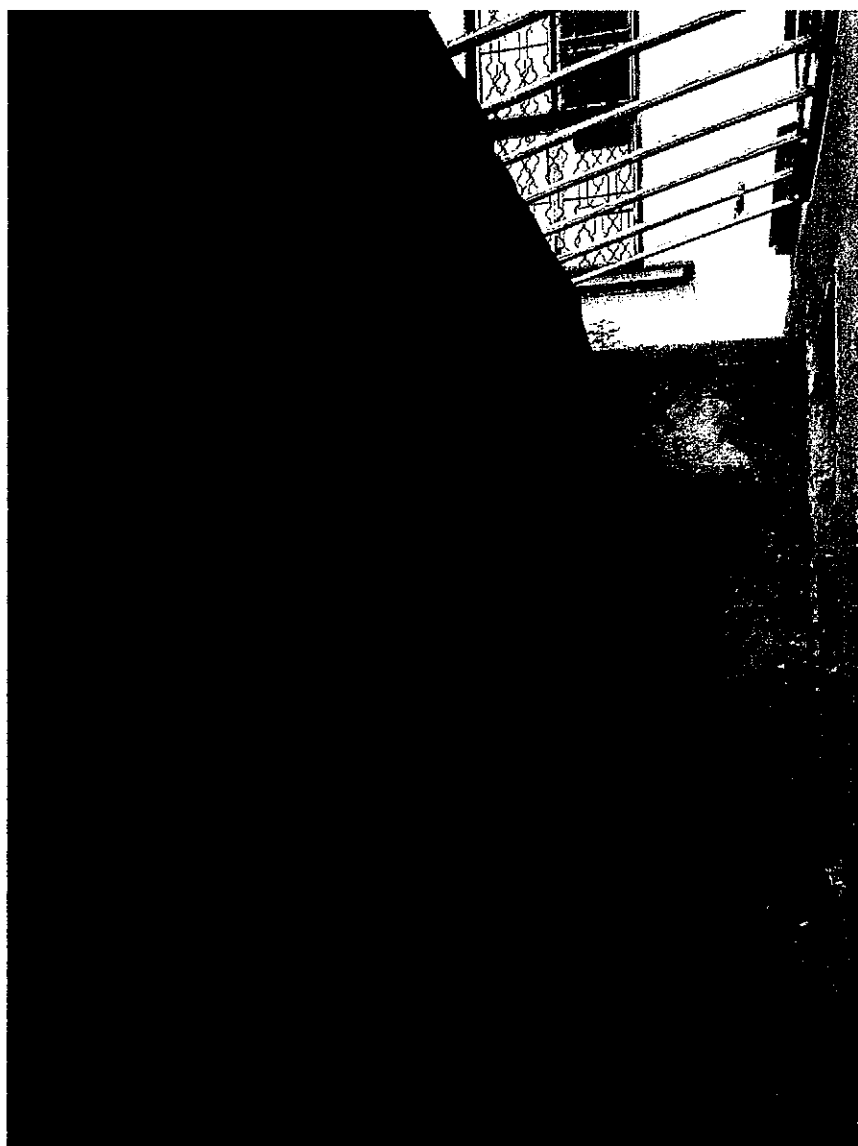
®



# ZLÍNSTAV

Zlínstav, a.s.  
Bartošova 5532  
760 01 Zlín

## Příloha 1 – Fotodokumentace :



Firma je zapsána v OR vedeném Krajským soudem v Brně, oddíl B, vložka 28. Den zápisu: 2.května 1990

Bankovní spojení: KB Zlín  
č.ú.: 905 744 – 661/0100

IČO: 00 530 808  
DIČ: 303 – 00530808

Tel. Zlín 067/7644 111  
Tel./Fax 067/710 3927

e-mail: [zlinstav@zlinstav.com](mailto:zlinstav@zlinstav.com)  
[www.zlinstav.com](http://www.zlinstav.com)

závod HSV I Praha  
HSV II Ostrava  
HSV III Otrokovice

Útulná 3211/11  
Špálova 30  
Napajedelská 743

Tel. 02/90008959, 0602528392  
Tel. 069/6136769  
Tel. 069/6136769, 0602547875

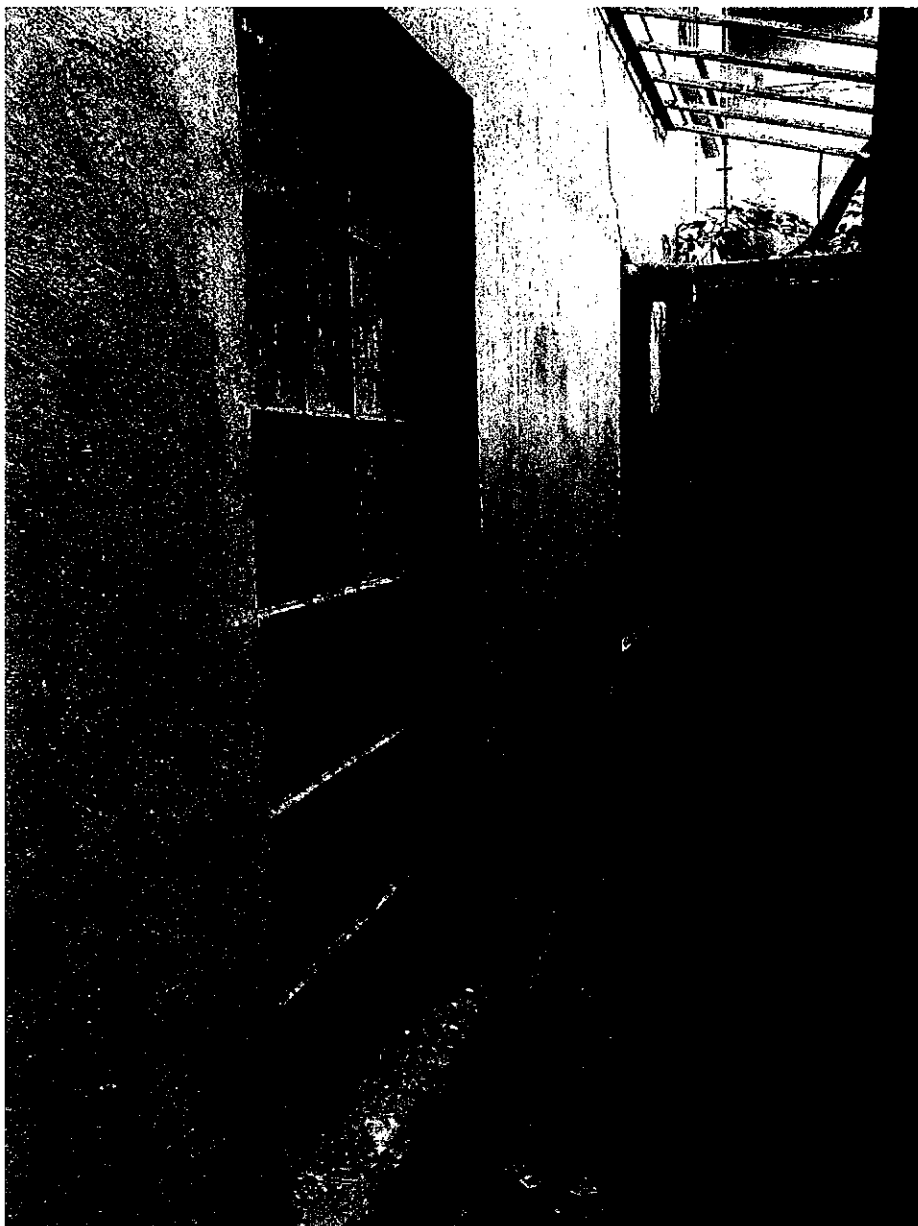
e-mail: [zlinstav-pha@volny.cz](mailto:zlinstav-pha@volny.cz)  
e-mail: [zlinstav-otr@volny.cz](mailto:zlinstav-otr@volny.cz)  
e-mail: [zlinstav-otr@volny.cz](mailto:zlinstav-otr@volny.cz)

®



# ZLÍNSTAV

Zlínstav, a.s.  
Bartošova 5532  
760 01 Zlín



Firma je zapsána v OR vedeném Krajským soudem v Brně, oddíl B, vložka 28. Den zápisu: 2.května 1990

Bankovní spojení: KB Zlín  
č.ú.: 905 744 – 661/0100

IČO: 00 530 808  
DIČ: 303 – 00530808

Tel.Zlín 067/7644 111  
Tel./Fax 067/710 3927

e-mail: zlinstav@zlinstav.com  
www.zlinstav.com

závod HSV I Praha  
HSV II Ostrava  
HSV III Otrokovice

Útulná 3211/11  
Špálova 30  
Napajedelská 743

Tel. 02/90008959, 0602528392  
Tel. 069/6136769  
Tel. 069/6136769, 0602547875

e-mail: zlinstav-pha@volny.cz  
e-mail: zlinstav-otr@volny.cz  
e-mail: zlinstav-otr@volny.cz

®



# ZLÍNSTAV

Zlínstav, a.s.  
Bartošova 5532  
760 01 Zlín



Firma je zapsána v OR vedeném Krajským soudem v Brně, oddíl B, vložka 28. Den zápisu: 2.května 1990

Bankovní spojení: KB Zlín  
č.ú.: 905 744 – 661/0100

IČO: 00 530 808  
DIČ: 303 – 00530808

Tel.Zlín 067/7644 111  
Tel./Fax 067/710 3927

e-mail: [zlinstav@zlinstav.com](mailto:zlinstav@zlinstav.com)  
[www.zlinstav.com](http://www.zlinstav.com)

závod HSV I Praha  
HSV II Ostrava  
HSV III Otrokovice

Útulná 3211/11  
Špálova 30  
Napajedelská 743

Tel. 02/90008959, 0602528392  
Tel. 069/6136769  
Tel. 069/6136769, 0602547875

e-mail: [zlinstav-pha@volny.cz](mailto:zlinstav-pha@volny.cz)  
e-mail: [zlinstav-ostr@volny.cz](mailto:zlinstav-ostr@volny.cz)  
e-mail: [zlinstav-otr@volny.cz](mailto:zlinstav-otr@volny.cz)

®



# ZLÍNSTAV

Zlínstav, a.s.  
Bartošova 5532  
760 01 Zlín



2012/08/10 01:29 PM

Firma je zapsána v OR vedeném Krajským soudem v Brně, oddíl B, vložka 28. Den zápisu: 2.května 1990

Bankovní spojení: KB Zlín  
č.ú.: 905 744 – 661/0100

IČO: 00 530 808  
DIČ: 303 – 00530808

Tel.Zlín 067/7644 111  
Tel./Fax 067/710 3927

e-mail: [zlinstav@zlinstav.com](mailto:zlinstav@zlinstav.com)  
[www.zlinstav.com](http://www.zlinstav.com)

závod HSV I Praha  
HSV II Ostrava  
HSV III Otrokovice

Útulná 3211/11  
Špálova 30  
Napajedelská 743

Tel. 02/90008959, 0602528392  
Tel. 069/6136769  
Tel. 069/6136769, 0602547875

e-mail: [zlinstav-pha@volny.cz](mailto:zlinstav-pha@volny.cz)  
e-mail: [zlinstav-otr@volny.cz](mailto:zlinstav-otr@volny.cz)  
e-mail: [zlinstav-otr@volny.cz](mailto:zlinstav-otr@volny.cz)