

Příloha č. 29
příruček pro žadatele a příjemce OP VaVpl

Technický list změny

7

VERZE Č. 1.0

ÚČINNOST OD 15. 4. 2011

Technický list změny (TLZ) č.:

7

Datum předložení TLZ:

10.8.2012

SoD č.:

Ze dne:

SOD ze dne 24.3.2012, vč.příloh

Projekt registrační číslo:

CZ.1.05/4.1.00/04.0196

Stavba:

Centrum podpory humanitních věd - CARLA

Objekt:

SO 01 - A

Název změny:

Nucené odvětrání místnosti knihovny TGM v 1. NP budovy A.

Důvod změny (vyjádření projektanta realizační dokumentace):

V zápise z jednání z 9.8.2012 s OPP a NPÚ je zcela nevhodné použít při opravě nadsvětlíku dveří ve vstupním portálu vyklápěcí mechanismus. Jako vhodnější se jeví repase (event.provedení repliky) nadsvětlíku, případně výměna degradovaných částí za identické prvky a provedení pevného nadsvětlíku. Podrobná výkresová dokumentace výtvarného a konstrukčního řešení nových bude předložena na NPÚ a OPP MMB k upřesnění požadavků na členění, výrobní detaily, funkci a barvu. OPP MMB a NPÚ doporučují vzhledem k výše uvedenému prostor knihovny větrat nuceně. Dle jejich vyjádření je nevhodné doplňovat nadsvětlík o další mechanismy a případné změny profilování a členění nadsvětlíku. Nové prvky kování z pohledového hlediska by nekorespondovaly s dobou vzniku objektu.

Popis změny:

Stávající půlkruhový nadsvětlík o rozměrech 1900 x 990 mm, členěný, z exteriéru pohledovou šířkou dřevěného rámu cca 60mm, byl uvažován jako otvíravý s vyklápěcím mechanismem s pákovým otvíráním. Tento nadsvětlík měl zabezpečovat přirozené odvětrání místnosti.

Nadsvětlík bude repasován se zachováním původního tvaru, degradované prvky budou vyměněny za prvky identické. Bude zachována původní funkce nadsvětlíku bez přidávání dalších otvíravých mechanismů a kování. Náhradou přirozeného větrání otvíravým nadsvětlíkem bude větrání nucené. To bude zabezpečovat připojení místnosti na již navrhovaný rozvod VZT v přílehlých prostorách. Centrální úprava vzduchu je řešena pomocí sestavného potrubní vzduchotechnické jednotky umístěné v podkroví budovy A. Čerstvý vzduch je nasáván nad střešní konstrukcí, bude veden do vzduchotechnické jednotky, kde je tepelně upravován. Do této místnosti je vzduch veden přes buňkové tlumiče hluku a vyfukován přes přírodní výustek. Oproti původnímu rozvodu se tedy jedná i doplnění odbočky z přírodního potrubí průměru 125mm z chodby pod stropem do místnosti TGM. Na stěně bude osazena mřížka 200x200mm. Odtah vzduchu bude zajištěn opět přes mřížku 200x200mm na opačném konci místnosti, potrubím průměru 125mm, napojeným na již navrhované odtahové potrubí v 1.PP budovy A. Výfuk bude zajištěn nad střešní konstrukcí. Systém větrání je navržen jako mírně přetlakový vzhledem k ostatním prostorům.

Vyjádření projektanta předchozí části projektové dokumentace ke změně:

Respektuji názor zástupců OPP a NPÚ a se změnou souhlasím.

Změna má vliv do následujících profesí:

VZT

Přílohy:

Změnový list - 2 x A4 včetně následujících příloh: 1 Zápis z jednání s vyjádřením zástupce MmB OPP z 9.8.2012 (2 x A4), 2.Rozpočet zhotovitele (3 x A4), 3.Výkresová dokumentace (2 x A4), 4.Specifikace truhlářského výrobku (1x A4), fotodokumentace

Časový dopad oproti původnímu řešení:

bez dopadu

s-dopadem: ---

Orientační cenový dopad:

Odpočet: 0,- Kč bez DPH

Přípočet: + 4.980,- Kč bez DPH

Celkem: 4.980,- Kč bez DPH

Detailní výkaz výměr je přílohou č.:

2

	Jméno	Datum	Podpis	Razítko
Za objednavatele:	Ing. arch. I.Čierna	16.10.12		
	Ing. A. Hruška			
	Ing. Jan Brychta			
Za TDI	Ing. J. Hostašová			
Za projektanta:	Ing. P. Uhrín			
Za zhotovitele:	Ing. S. Morávek	16.10.12		
	p. F. Stojan			

Zlínstav a.s.
Zlín, Bartošova 5532, PSČ 760 01
IČO: 283 15 669
DIČ: CZ283 15 669

ZMĚNOVÝ LIST – Centrum podpory humanitních věd - CARLA

Navrhovatel změny OPP MMB Husova 12 601 67 Brno	Registrační číslo Změnového listu (ZL) : 07	Index navrhovatele J	Číslo SO nebo PS SO 01	Pořadové číslo ZL 07
Index navrhovatele změny: J...jiný O...objednatel GD...generální dodavatel GP...generální projektant TDI...technický dozor investora J...jiný	Datum vydání ZL :	10.8.2012		vyplní navrhovatel
	Datum schválení nebo zamítnutí ZL :	22-10-2012		vyplní objednatel
	Změna má vliv do následujících profesí:	-		vyplní GP
	Změna má vliv do následujících stavebních objektů (SO) nebo provozních souborů (PS) :	SO 01 - A		vyplní GP
Název změny: Nucené odvětrání místnosti knihovny TGM v 1. NP budovy A.				
Předmět změny: Změna odvětrání místnosti knihovny TGM na nucené, z důvodu repase tohoto prvku a tím změny kování a ovládání otevírání nadsvětlíku, které zástupce OPP MMB a NPÚ Brno považuje za nevhodné z pohledového hlediska, nové prvky kování by nekorespondovaly s dobou vzniku objektu.				
Položka, popis: Stávající půlkruhový nadsvětlík o rozměrech 1900 x 990 mm, členěný, z exteriéru pohledovou šířkou dřevěného rámu cca 60mm, byl uvažován jako otvíravý s vyklápěcím mechanismem s pákovým otvíráním. Tento nadsvětlík měl zabezpečovat přirozené odvětrání místnosti. Nadsvětlík bude repasován se zachováním původního tvaru, degradované prvky budou vyměněny za prvky identické. Bude zachována původní funkce nadsvětlíku bez přidávání dalších otvíravých mechanismů a kování. Náhradou přirozeného větrání otvíravým nadsvětlíkem bude větrání nucené. To bude zabezpečovat připojení místnosti na již navrhovaný rozvod VZT v přilehlých prostorách. Centrální úprava vzduchu je řešena pomocí sestavného potrubní vzduchotechnické jednotky umístěné v podkroví budovy A. Čerstvý vzduch je nasáván nad střešní konstrukcí, bude veden do vzduchotechnické jednotky, kde je tepelně upravován. Do této místnosti je vzduch veden přes buňkové tlumiče hluku a vyfukován přes přírodní výustek. Oproti původnímu rozvodu se tedy jedná i doplnění odbočky z přírodního potrubí průměru 125mm z chodby pod stropem do místnosti TGM. Na stěně bude osazená mřížka 200x200mm. Odtah vzduchu bude zajištěn opět přes mřížku 200x200mm na opačném konci místnosti, potrubím průměru 125mm, napojeným na již navrhované odtahové potrubí v 1.PP budovy A. Výfuk bude zajištěn nad střešní konstrukci. Systém větrání je navržen jako mírně přetlakový vzhledem k ostatním prostorům.				
Důvod změny: V zápise z jednání z 9.8.2012 s OPP a NPÚ je zcela nevhodné použít při opravě nadsvětlíku dveří ve vstupním portálu vyklápěcí mechanismus. Jako vhodnější se jeví repase (event.provedení repliky) nadsvětlíku, případně výměna degradovaných částí za identické prvky a provedení pevného nadsvětlíku. Podrobná výkresová dokumentace výtvarného a konstrukčního řešení nových bude předložena na NPÚ a OPP MMB k upřesnění požadavků na členění, výrobní detaily, funkci a barvu. OPP MMB a NPÚ doporučují vzhledem k výše uvedenému prostor knihovny větrat nuceně. Dle jejich vyjádření je nevhodné doplňovat nadsvětlík o další mechanismy a případné změny profilování a členění nadsvětlíku. Nové prvky kování z pohledového hlediska by nekorespondovaly s dobou vzniku objektu.				
Přílohy: Zápis z jednání s vyjádřením zástupce MmB OPP z 9.8.2012 (2 x A4), Rozpočet zhotovitele (3 x A4), Výkresová dokumentace (2x A4), Specifikace truhlářského výrobku (1 x A4), fotodokumentace				
Vliv na cenu: odhadnuté náklady: 10.000,- Kč bez DPH konečná cena: 4.980,- Kč bez DPH		Vliv na cenu stavební dodávky (dle přiloženého rozpočtu): zvýšení ceny o: 4 980,- Kč snížení ceny o: -		Vyplní GD (nehodící se škrtněte)
Vyvolá změnu stavebního povolení před dokončením:		ANO / NE		Vyplní GP / projektový manažer

Dopady do HMG GD: celkový počet dní: 0		ANO / NE	Vyplní GD / provádějící změnu
Stanovení milníku, k němuž změna věcně náleží:		M. č.: 7	Vyplní GD / provádějící změnu
Podpis zástupce GD		Datum a podpis: Ing. S. Morávek	
Podpis zástupce GP	SOUHLASÍME / NESOUHLASÍME	Datum a podpis: Ing. P. Uhrín	
Podpis zástupce TDI	SOUHLASÍME / NESOUHLASÍME	Datum a podpis: Ing. Jolana Hostašová	
Podpis ředitele projektu	SOUHLASÍME / NESOUHLASÍME	Datum a podpis: Prof. PhDr. Mgr. T. Knoz	
Podpis zástupce Objednatele	SCHVÁLIL / NESCHVÁLIL	Datum a podpis: Doc.ing. L. Janíček, PhD., MBA	
Důvod zamítnutí (vyplní objednatel):			
Rozdělovník:	1. OBJEDNATEL, 2. MP, 3. GP (AD), 4. GD		

V případě nesouhlasného stanoviska je nezbytné provést podrobné zdůvodnění. V případě nedostatku místa bude uvedeno v samostatné příloze, která musí být vždy opatřena registračním číslem ZL.

ZÁZNAM Z JEDNÁNÍ

Stavba / záměr: Centrum podpory humanitních věd - CARLA
Místo stavby: FF MU, Arne Nováka 1, Brno
Stupeň PD: Dokumentace pro provedení stavby
Stavebník: Masarykova univerzita, Žerotínovo náměstí 9, 601 77 Brno
Projektant: Pelčák a partner, s.r.o., Náměstí 28. října 17, 602 00 Brno
Předmět jednání: Projednání řešení okenních výplní a dalších doporučení
Místo jednání: Na stavbě
Datum: 25.7.2012

Přítomni:

Ing. Rastislav Balog	Pelčák a partner, s.r.o.	GP
Ing.arch. Radka Sznepková	Odbor památkové péče MMB	OPP
Mgr. Zuzana Hlavicová	Národní památkový ústav Brno	NPÚ
Ing. David Prokop	archDesign	TDI
Ing. Jolana Hostašová	archDesign	TDI

Záznam jednání:

1.) Zabezpečení oken 1.NP objektů A a B1 na jižní fasádě (z ulice Gorkého)

Odbor památkové péče (dále OPP) a Národní památkový ústav (dále NPÚ) doporučují odstranění stávajících mříží z oken 1.NP budov A a B1. Z hlediska památkové péče je opětovné osazení mříží jako zabezpečení v celém 1.NP nevhodné. Dominantu uličního průčelí tvoří vstup z předzahrady (i když v současné době dispozičně nefunkční) s předsazeným portálem, který má být v rámci celkové rekonstrukce objektu restaurován. Opětovným osazením mříží by došlo k narušení celkového architektonického výrazu fasád a proto OPP MMB a NPÚ toto řešení nedoporučuje. Projektant (GP) nemá námitek a souhlasí s nevhodností stávajících mříží jak z architektonického hlediska, tak z hlediska památkové péče. Upozorňuje ale na požadavek investora mít tyto okna zabezpečené.

Projektant předložil náhradní řešení mříží – elektronické zabezpečení. Ze tří možných a na trhu dostupných řešení (infra závory – tyče 40x40x1200mm, bodové snímače – krychle 100x100x200mm, infra „záclona“ 40x40x100mm) se jeví nejméně ovlivňující celkový vzhled objektu infra záclona – prvek 40x40x100mm (příloha 1 tohoto zápisu), jeden umístěný v rohu každého zabezpečeného okna.

Po schůzce na místě bylo dodatečně zjištěno, že detektory je možné profesionálně nastříkat požadovanou barvou dle RAL a tak přizpůsobit barvě fasády anebo rámu okna. Detektor má kontrolku, která se ale aktivuje až při narušení střeženého prostoru. OPP MMB a NPÚ se jednoznačně přiklání k elektronickému zabezpečení a to formou infra záclony – prvek 40x40x100mm, která byla v rámci kontrolního dne na místě samém předvedena. V případě osazení těchto prvků je dále vzhledem k umístění v rohu ostění provést je v odstínu RAL a to dle finálního odstínu fasádního nátěru, který bude v rámci kontrolního dne upřesněn podle vzorníku vybrané fasádní nátěrové hmoty.

OPP MMB dále konstatuje, že pokud bude ze strany uživatele shledáno, že elektronické zabezpečení předmětných prostor není dostačující, lze ze strany státní památkové péče akceptovat jako poslední alternativu opětovné osazení mříží, jejichž tvarové řešení a barevnost bude předmětem projednání.

9.8.2012
 MAGISTRÁT MĚSTA BRNA
 odbor památkové péče
 PAVLA 12
 601 07 BRNO

2.) Stínící technika – venkovní rolety jižní fasády A a B1

GP představil OPP a NPÚ řešení stínění oken jižní fasády pomocí screenových rolet – předloženy fotografie vzorového použití na historickém objektu (příloha 2 tohoto zápisu)

OPP a NPÚ považují toto řešení z hlediska památkové ochrany za zcela nevhodné. Přestože je na návrhu stínící techniky patrný záměr o co nejsuštilnější provedení, z hlediska památkové péče s jeho realizací OPP a NPÚ nesouhlasí. Instalaci venkovních rolet by došlo k dosti zásadní změně vzhledu celé historické budovy. Je však možné jakoukoliv stínící techniku instalovat v interiéru.

3.) Stávající schody do 1.pp objektu A

OPP a NPÚ upozorňuje na stávající schodiště do 1.pp jak objektu A, tak B1. Tyto jsou posledními stávajícími segmenty v budovách a proto doporučuje je v průběhu stavebních prací chránit a restaurovat.

GP vysvětlil původní záměr projektu, kde bylo schodiště B1 restaurováno, ale v budově A bylo uvažováno s vybouráním a vybudováním nového. Na NPÚ bude předložen technologický postup celkové opravy kamenného schodiště k posouzení, který bude následně předložen k odsouhlasení na OPP MMB.

4.) Odvětrání místnosti knihovny TGM v 1.NP budovy A (za původním vstupním portálem)

GP představil problematiku odvětrání dané místnosti, kde je uvažováno s otevřením nadsvětlíku, který zabezpečí přirozené větrání. Tato funkce nadsvětlíku si ale vyžádá změnu kování a ovládání. Kování bude muset být použito moderní s příslušnými technickými parametry pro bezpečné a funkční používání.

Další možností je větrání nucené – vytvoření větracích mřížek v protilehlých rozích místnosti, které budou napojeny na již uvažované rozvody VZT v sousedních prostorách.

OPP a NPÚ považuje za zcela nevhodné použít při opravě nadsvětlíku dveří ve vstupním portálu vyklápěcí mechanismus, který z pohledového hlediska z exteriéru není prvkem, který by korespondoval s dobou vzniku objektu. Jako vhodnější se jeví repase nadsvětlíku, případně výměna degradovaných částí za identické prvky, případně provedení repliky, jejíž podrobná výkresová dokumentace výtvarného a konstrukčního řešení nových bude předložena na NPÚ a OPP MMB k upřesnění požadavků na členění, výrobní detaily, funkci a barvu. OPP MMB a NPÚ doporučují vzhledem k výše uvedenému prostor knihovny větrat nuceně. Je nevhodné doplňovat nadsvětlík o další mechanismy a případné změny profilování a členění nadsvětlíku. Nadsvětlík je také možno provést jako pevný.

5.) Nové odkryté konstrukce a prostory u schodiště objektu A

GP představil nově odkryté prostory objektu A, kde po odkopání severní fasády bylo zjištěno, že po obou stranách schodiště v podzemní části původně existovali místnosti, které jsou momentálně zasypány. Nasvědčují tomu i nově odkopané okenní otvory (foto příloha 03).

Projektant navrhuje prostory zpřístupnit. Nutné z důvodu sanace vlhkého zdiva kolem schodiště. Následně bude možné tyto prostory běžně užívat.

OPP a NPÚ nemá námitek ke zpřístupnění těchto místností.

9. 8. 2012

MAGISTRÁT MĚSTA BRNA
odbor památkové péče
Husova 12
601 67 BRNO
602

Zapsal: Ing. Rastislav Balog

Úprava : Ing.arch. Radka Sznepková

NPÚ souhlasí se všemi body zápisu bez připomínek.

Mgr. Zuzana Hlavicová

Radka Sznepková *Zuzana Hlavicová*

Příloha k ZL 07

ROZPOČTOVÉ NÁKLADY

Poznámka :

Stavba :	CARLA - Centrum podpory humanitních věd	Doplnění rozvodů VZT v knihovně TGM
Objekt :	SO 02 Budova B	

REKAPITULACE STAVEBNÍCH DÍLŮ

Stavební díl	HSV	PSV	Dodávka	Montáž	HZS
M24 Montáže vzduchotechnických zařízení	0	0	3 206	1 629	0
CELKEM OBJEKT	0	0	3 206	1 629	0

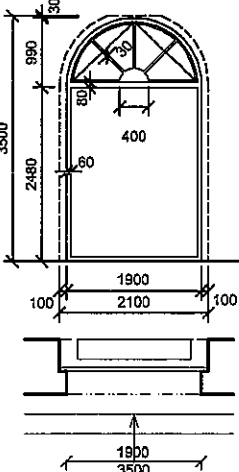
VEDLEJŠÍ ROZPOČTOVÉ NÁKLADY

Název VRN	Kč	%	Základna	Kč
Zařízení staveniště	0	2,0	4 835	97
Ztížené výrobní podmínky	0	1,0	4 835	48
CELKEM VRN				145

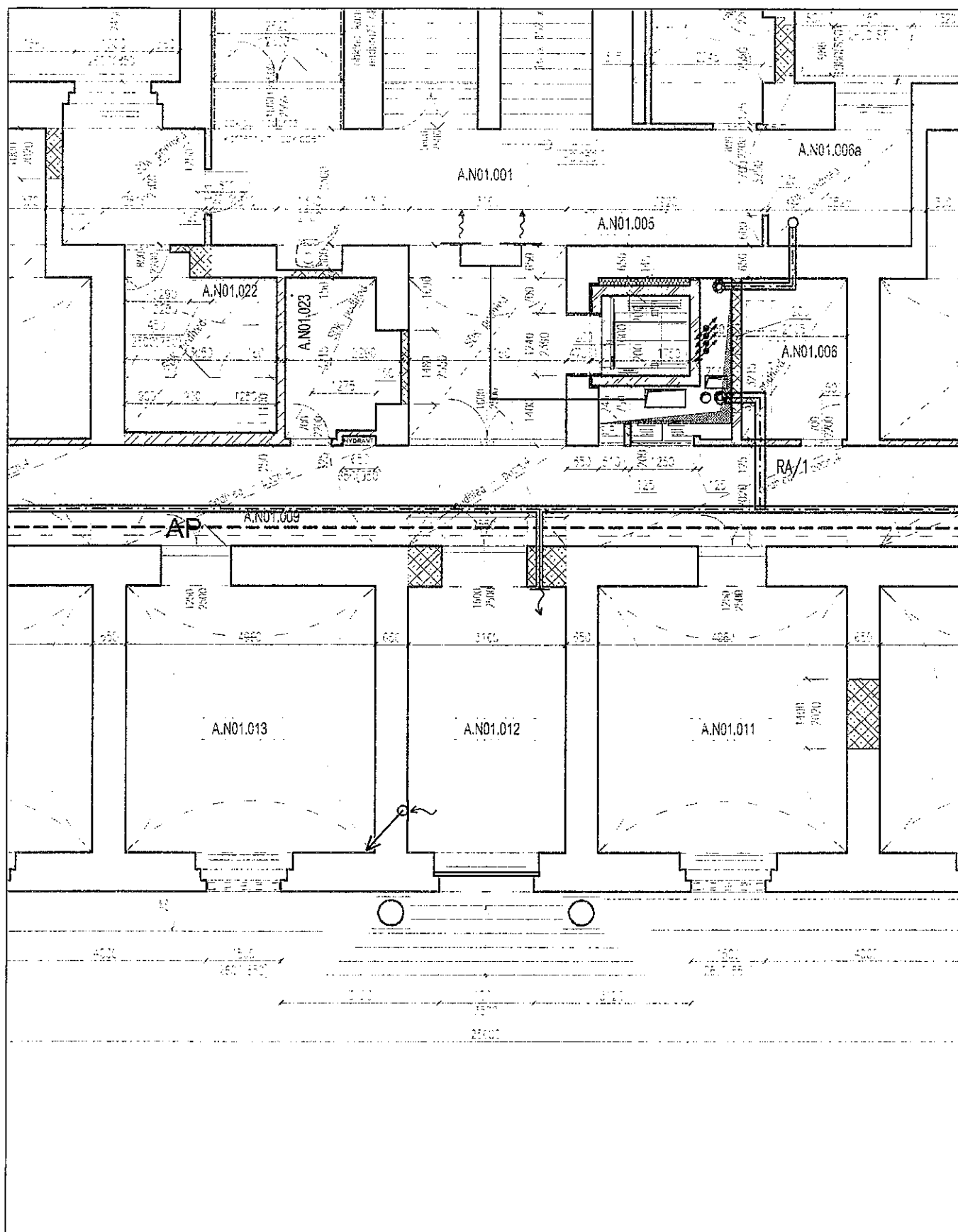
Položkový rozpočet

Příloha k ZL 07

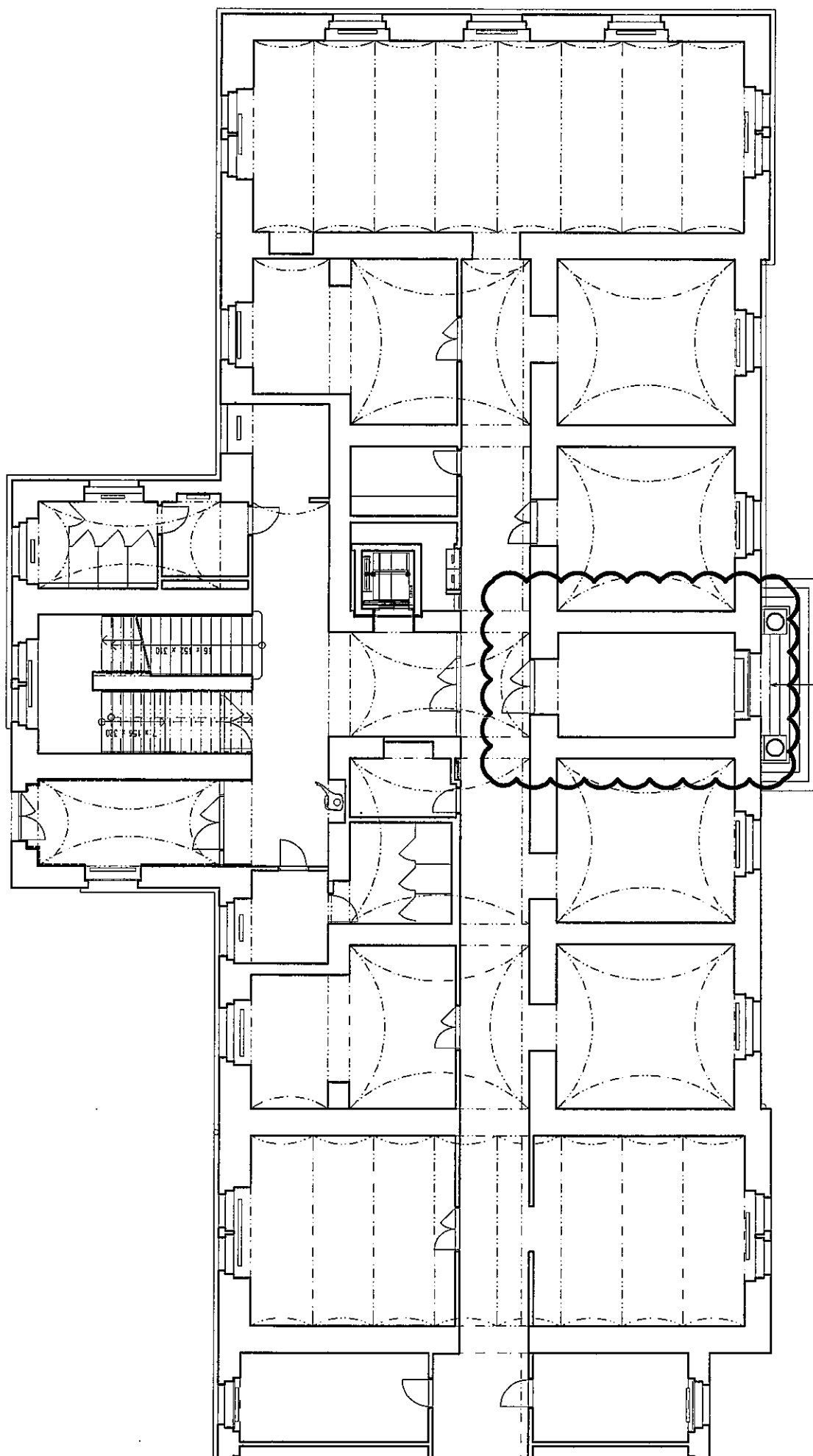
Stavba : Objekt :		CARLA - Centrum podpory humanitních věd SO 02 Budova B		Rozpočet: Doplnění rozvodů VZT v knihovně TGM					
P.č.	Číslo položky	Název položky		Mj.	množství	podávka/mj	podávka/celkem	montáž/mj	montáž celkem
Díl:	M24	Montáže vzduchotechnických zařízení							
1.1		Přívod - Přidání vodorovného potrubí VZT z chodby							
		kruhové VZT potrubí SPIRO							
		do průměru % tvarovek							
		160 20		m	2	198	396	147	294
1.2		Odvod - Přidání stupačky VZT do 1.PP - zasekání do zdi							
		kruhové VZT potrubí SPIRO							
		do průměru % tvarovek							
		160 20		m	5	198	990	147	735
1.3		Mřížka 160 mm		ks	2	210	420	50	100
		Montážní, závěsný, spojovací a těsnící materiál		kpl	1		1400		
		Koordinační činnost		kpl					500
		Součet					3 206		1 629
		Celkem za VZT						4835	

POL.	SCHEMA, ROZMĚR, POPIS	POČET KUSŮ									POZN.
		ZÁKL.	1.P.P.	1.N.P.	2.N.P.	3.N.P.	4.N.P.	POD.	STŘ.	CELK.	
124	 <ul style="list-style-type: none"> - dřevěné okno pevně zasklené se sklopným nadsvětlíkem - prosklení dvojsklem $U = 1,1 \text{ W/m}^2\text{K}$ - vnější bezpečnostní lepené sklo se zvýšenou odolností proti vloupání ve třídě bezpečnosti P3A v smyslu národní přílohy NA1 normy ČSN EN 358 - Odolnost skla proti ručně vedenému útoku - vnitřní bezpečnostní sklo tepelně tvrzené - RAL 1013 - okno bude z vnitřní strany těsněno samolepicí parotěsnou páskou a z vnější strany samolepicí důlně propustnou páskou - prosklená stěna osazena za zalomené ostění, pohledová šířka dřevěného rámu z exteriéru 60mm 	-	-	1	-	-	-	-	-	1	

POZNÁMKA : SKUTEČNÉ ROZMĚRY VŠECH VÝROBKŮ JE NUTNO URČIT NA STAVBĚ. PŘI ROZPORU MEZI ROZMĚRY TĚCHTO VÝROBKŮ VE VÝKRESECH DETAILŮ A VE VÝPISU PRVKŮ, PLATÍ ROZMĚRY VE VÝKRESECH DETAILŮ !



DATUM:	PŘEDMĚT ZMĚNY: Nucené odvětrání místností knihovny TGM v 1. NP budovy A	REVIZI PROVEDL / PODPIS:
AUTOR:	PELČÁK A PARTNER, s.r.o., Náměstí 28. října 17, Brno 602 00, tel.: +420 545 215 138, www.pelcak.cz, info@pelcak.cz	
AKCE:	CARLA - CENTRUM PODPORY HUMANITNÍCH VĚD / MU - Rekonstrukce areálu Filozofické fakulty, ul. Arne Nováka, Brno	
OBJEKT:	SO 01 BUDOVA A - Gorkého 14A - REKONSTRUKCE SO 02 BUDOVA B1 - Gorkého 14B - REKONSTRUKCE	VÝKRES: PŮDORYS 1.NP
PROFESE:	A.1.1. ARCHITEKTONICKÉ A STAVEBNĚ TECHNICKÉ ŘEŠENÍ	ČÍSLO / ZMĚNA ZL č. 07



DATUM: 10/08/2012	PŘEDMĚT ZMĚNY: Nucené odvětrání mléčností TGM v 1. NP budovy A		REVIZI PROVEDL / PROPSL:	
AUTOR: AKCE: OBJEKT: PROJEKT:	PIELČÁK A PARTNER, s.r.o., Náměstí 28. října 17, Brno 602 00, tel.+420 545 215 138, www.pielcak.cz, info@pielcak.cz CARLA - CENTRUM PODPORY HUMANITNÍCH VĚD / MU - Rekonstrukce areálu Filozofické fakulty, ul. Arno Nováka, Brno 50 311 BRNO DVA A - GARDA NA HROBNICKÉ PRACOVNICE A.1.1. ARCHITEKTONICKÉ A STAVEBNÍ TECHNICKÉ ŘEŠENÍ		VYKRESL: PŮDORYS 1.NP	
		ČÍSLO / ZMĚNA		ZI Č. 07

Fotografie změny nadsvětlíku v knihovně TGM v budově A - CARLA

