

Výpis překladů

OZN.	ROZMĚR	ks
P2	SYSTÉMOVÝ PŘEKLAD PĚNOSILIKÁTOVÉHO ZDIVA 150/249/1250	1

POZNÁMKA:  
PROSTUPY JEDNOTLIVÝCH PROFESÍ BUDOU PROVEDENY DLE VÝKRESŮ JEDNOTLIVÝCH PROFESÍ A BUDOU UPRAVENY DLE POŽADAVKŮ PROVÁDĚCÍ FIRMY. PŘI PROVÁDĚNÍ PROSTUPŮ VĚTŠÍCH JAK 300 x 300 MM JE TŘEBA JEJICH UMÍSTĚNÍ KONZULTOVAT SE STATIKEM !!!  
PŘI BOURÁNÍ PROSTUPŮ JE TŘEBA POSTUPOVAT S NEJVĚTŠÍ OPATRNOSTÍ, ABY NEDOŠLO K POŠKOZENÍ - PŘERUŠENÍ NOSNÝCH PRVKŮ. V MÍSTĚ VĚTŠÍCH PROSTUPŮ DOPORUČUJEME NEJDŘÍVE PROVÉST MALÉ KONTROLNÍ SONDY !!!

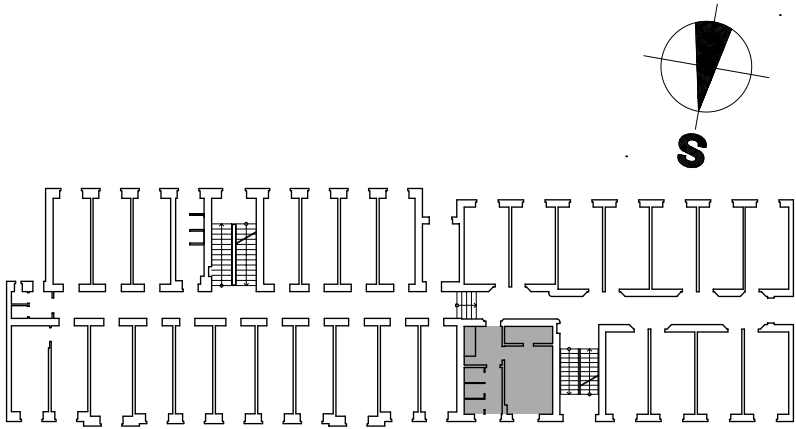
LEGENDA MÍSTNOSTÍ - NOVÝ STAV

ČÍSLO		PLOCHA	PODLAHA	STĚNA	SVĚTLÁ VÝŠKA	POZNÁMKA
N02030	PŘEDSÍŇ	4,92	KERAMICKÁ DLAŽBA P02		3220	
N02031	WC	7,47	KERAMICKÁ DLAŽBA P02	KERAMICKÝ OBKLAD VÝŠKA 1800 MM	3220	MONTOVANÉ PŘÍČKY
N02032	KOUPELNA	17,94	KERAMICKÁ DLAŽBA P02a P02b	KERAM.OBKŁAD VÝŠKA 1500 - 2200 MM	3220	MONTOVANÉ PŘÍČKY
	PLOCHA MÍSTNOSTÍ CELKEM:	30,33				

LEGENDA

- ZDIVO POROBETONOVÉ, PŘESNÉ PŘÍČKOVKY P2 - 500,TL.150MM, NA TMEL
- ZDIVO POROBETONOVÉ, PŘESNÉ PŘÍČKOVKY P2 - 500,TL.100MM, NA TMEL
- MONTOVANÉ PŘÍČKY SUCHÉ PROSTŘEDÍ
- MONTOVANÉ PŘÍČKY MOKRÉ PROSTŘEDÍ
- STÁVAJÍCÍ KONSTRUKCE
- VD - VYBOURÁNÍ DVEŘÍ

1 - SDK PODHLED DO VLKÉHO PROSTŘEDÍ - IMPREGNOVANÝ - 12,5



PROJEKTANT:	Ing. arch. Jitka Hejtmánková	ARKONT - architekt s.r.o. Nad kašnou 19b, 63500 Brno IČ. 292 35 324 KS Brno C, vložka 67482	
INVESTOR:	MU- správa kolejí a menz,Vinařská 5,60300 BRNO		
AKCE : <b>MU - Vysokoškolské koleje Tvrdého 5/7</b> Oprava sociálních zařízení		STUPEŇ	DPS
		DATUM	04/2013
		ČÁST	F.1.1.
NÁZEV DOKUMENTU : <b>PUDORYS 2.N.P. - NOVÝ STAV - VELKÁ KOUPELNA, WC</b>		MĚŘÍTKO <b>1:50</b>	VÝKRES Č. <b>6</b>