

## ZPRÁVA O REVIZI KANALIZACE

**Objekt :** Botanická 68a, Centrum CERIT-SC  
**Místo:** Brno - Ponava  
**Datum :** 5. 12. 2012

Sebak spol. s r. o.  
Kudrnova 27, 620 00 Brno  
IČO : 60696834

tel. : +420 / 545 222 278  
fax : +420 / 548 528 139  
e-mail : sebak @ sebak.cz

[www.sebak.cz](http://www.sebak.cz)

## Inspekční protokol

Datum 5. 12. 2012

Číslo monitorování 1

Místo inspekce	Brno - Ponava	Zadavatel	
Ulice	Botanická 68a, Centrum CERIT-SC		
PSČ			
Směr inspekce	Z revizní šachty Š1c před budovou vpravo od hlavního vchodu (při pohledu na vchod) do přítoku	Materiál	Beton
		Profil	Kruhový
		DN	300
Název a hloubka horního vstupu (cm)	Přítok	Název a hloubka spodního vstupu (cm)	Revizní šachta Š1c, hloubka potrubí pod povrchem 430cm
Při inspekci přítomen		Videozáznam	DVD 1
Důvod inspekce	Zjištění stavu	Stopa	1
Čištěno		Revidoval	Zdeněk Bartoš
Délka zrevidovaného úseku (m)	33,0m	Po/Proti směru toku	Proti směru toku
Délka celého úseku (m)		Rok výroby kanalizace	

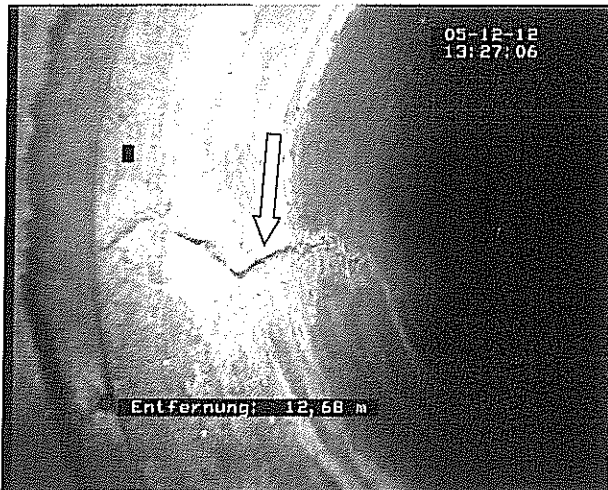
Foto č.	Staničení / m	Popis nálezu
	0,0	Začátek úseku, revizní šachta Š1c před budovou vpravo od hlavního vchodu
	2,2	Netěsnost, paprskovité trhliny, celkový obvod v úseku 2,2 - 2,6m, exfiltrace
	4,8	Netěsnost, trhlina, příčná, celkový obvod, exfiltrace
001	6,6	Netěsnost, paprskovité trhliny, celkový obvod v úseku 6,6 - 15,4m, exfiltrace
	10,4	Zaústění, v horní části
	12,7	Odhylka polohy, podélná - axiální, celkový obvod cca 2cm, exfiltrace
	14,9	Zaústění, vlevo
	15,4	Odhylka polohy, podélná - axiální, celkový obvod cca 2cm, exfiltrace
002	17,6	Překážka odtoku, splaškové naplaveniny cca 50% profilu, následně odstraněny
003	17,7	Netěsnost, paprskovité trhliny a vylomené střepy, celkový obvod, exfiltrace
004	17,8	Překážka odtoku, těsnění ze spoje věnivající do profilu potrubí, vpravo i vlevo, exfiltrace
	18,4	Netěsnost, paprskovité trhliny, celkový obvod, exfiltrace
	20,4	Netěsnost, paprskovité trhliny, celkový obvod v úseku 20,4 - 21,8m, exfiltrace
	22,1	Zaústění, vpravo
	25,1	Netěsnost, trhlina, příčná, celkový obvod, exfiltrace
	27,9	Odhylka polohy, podélná - axiální, celkový obvod cca 2cm, exfiltrace
	29,0	Zaústění, v horní části
	30,1	Netěsnost, trhlina, příčná, celkový obvod, exfiltrace
005	30,3	Zaústění, vpravo
006	30,5	Netěsnost, paprskovité trhliny, celkový obvod v úseku 30,5 - 31,8m, exfiltrace
007	32,5	Zaústění, v horní části
	33,0	Změna materiálu, PVC
	33,0	Požadované staničení dosaženo

## Závěr

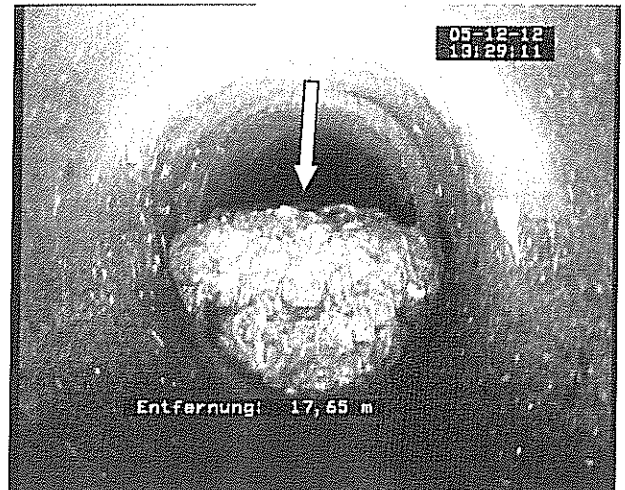
Průtočnost:	Omezena v místě vylomených střepů v průtočné části - tvorba splaškových naplavenin. V úseku dochází k úniku kanalizačních vod mimo potrubí.
Stěny potrubí:	Narušeny trhlinami, místy vylomenými střepy.
Spoje:	Ve staničení 12,7m, 15,4m a 27,9m nedoražené, netěsné. Spoj ve staničení 17,8m je taktéž netěsný.

Doporučujeme opravu úseku bezvýkopovou technologií.

Fotodokumentace k úseku



**FOTO 001:** 6,6m - netěsnost, paprskovité trhliny, celkový obvod v úseku 6,6 - 15,4m, exfiltrace



**FOTO 002:** 17,6m - překážka odtoku, splaškové naplaveniny cca 50% profilu, následně odstraněny



**FOTO 003:** 17,7m - netěsnost, paprskovité trhliny a vylomené střepy, celkový obvod, exfiltrace



**FOTO 004:** 17,8m - překážka odtoku, těsnění ze spoje včnivající do profilu potrubí, vpravo i vlevo, exfiltrace

Fotodokumentace k úseku



FOTO 005: 30,3m - zaústění, v horní části



FOTO 006: 30,5m - netěsnost, paprskovité trhliny, celkový obvod v úseku 30,5 - 31,8m, exfiltrace



FOTO 007: 32,5m - zaústění, v horní části

V Brně dne 18. 12. 2012

Ing. Lubomír Sedláček  
jednatel společnosti

*Lubomír Sedláček*