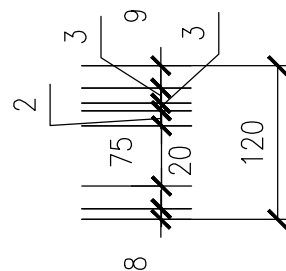
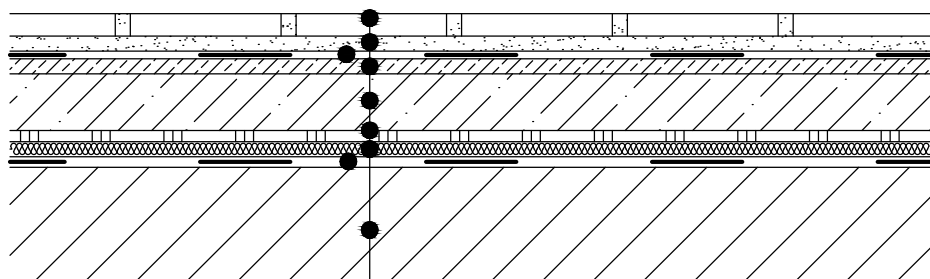



SKLADBA PODLAHY



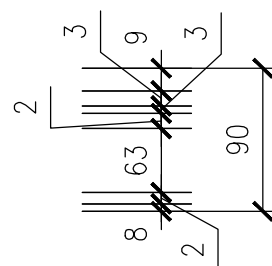
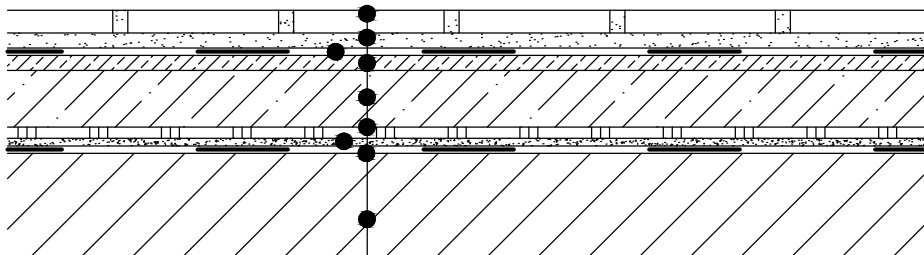
-KERAMICKÁ DLAŽBA	9mm
-LEPIDLO AD 530	3mm
-3xTEKUTÁ HYDROIZOLACE SE6 (DILATACE ROHY SE5)	3mm
-PENETRACE PE 202	-
-VYROVNÁVACÍ SPÁDOVÁ HMOTA OV 40 NEBO OV 30	2-32mm
-PENETRACE PE 202	-
-BETONOVÁ MAZANINA C20/25 S KARISÍTI W6 -100/100	75mm
-KRYCÍ FÓLIE PE	-
-EXTRUOVANÝ POLYSTYRÉN XPS	20mm
-HYDROIZOLACE PŘITAVENÁ 2x BITUBITAGIT PE+NÁTĚR NaP	8mm
PODLAHA CELKEM 120-152mm	
-STÁVAJÍCÍ STROPNÍ KONSTRUKCE	

POZNÁMKA

- DLAŽBA RAKO TAURUSINDUSTRIAL -76SR2 NORDIC TR 226076 (R12/V4,B,W>0,6) ŠEDOBEŽOVÁ 198x198x9mm
- 61SR2 TUNIS TR 226061 (R12/V4,B,W>0,6) BÉŽOVÁ 198x198x9mm
- SOKL S PODŽLÁBKEM RAKO TAURUS NORDIC TSPEM076 ,ŠEDOBEŽOVÁ 198x90x9mm
- SOKL VNITŘNÍ ROH RAKO TAURUS NORDIC TSIRB076 ,ŠEDOBEŽOVÁ 23x90x10mm
- FLEXIBILNÍ SPÁROVACÍ HMOTA GF DRY EFECT 122 GREY (ŠEDÁ) A 121 (MANHATAN) ,JE MOŽNO POUŽÍT I HLINÍKOVÉ SPÁROVACÍ LIŠTY
- DILATACE U ŽLABŮ POLYURETANOVÝ TMEL 5AB 121 MANHATAN
- DILATACE DLAŽBY SANITÁRNÍ SILIKON SI 121 MANHATAN
- ČISTÍCÍ PROSTŘEDEK STAVEBNÍ ÚKLID CL 802
- IMPREGNAČNÍ PROSTŘEDEK CL 809
- ČISTÍCÍ PROSTŘEDEK DENNÍ ÚKLID CL 810
- MAX VLHKOST PŘED POKLÁDKOU DLAŽBY 3%

Hlavní projektant Ing. Jan Harašta, CSc	Projektant Ing. Jan Harašta, CSc	Vypracoval Radek Harašta	Technická kontrola Ing. Jan Harašta, CSc	 Ing. Jan Harašta, CSc Rolencova 73, 620 00 Brno IČO: 114 78 624, DIČ CZ480204461 tel., fax: 545 219 907, 737 605 942
Kraj: Jihomoravský	Okres: Brno - město	Místo: Veveří		
Investor: Masarykova univerzita, Správa kolejí a menz, Vinařská 5, Brno, PSČ 60300, IČ0216224				Formát: 2 A4
Datum: IV. 2013				Stupeň: Projekt pro výběr zhotovitele stavby
Název akce: OPRAVA PODLAHY KUCHYNĚ MENZY				Číslo zakázky:
Právnické fakulty Masarykovy univerzity při ulici Veveří 70 v Brně v k.ú. Veverí č.p. 158 na pozemku p.č. 1102/1				Archivní číslo: H-1173 /13
Obsah výkresu: Charakteristický řez podlahou VARIANTA I				Měřítko: 1:10
				Výkres číslo: 08a

SKLADBA PODLAHY



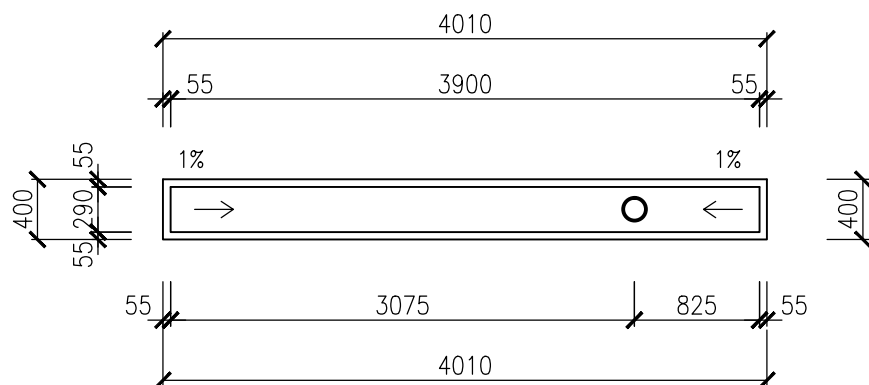
-KERAMICKÁ DLAŽBA	9mm
-LEPIDLO AD 530	3mm
-3xTEKUTÁ HYDROIZOLACE SE6 (DILATACE ROHY SE5)	3mm
-PENETRACE PE 202	-
-VYROVNÁVACÍ SPÁDOVÁ HMOTA OV 40 NEBO OV 30	2-32mm
-PENETRACE PE 202	-
-BETONOVÁ MAZANINA C20/25 S KARISÍTÍ W6 -100/100	63mm
-KRYCÍ FÓLIE PE	-
-MIRELON	2mm
-HYDROIZOLACE PŘITAVENÁ 2x BITUBITAGIT PE+NÁTĚR NaP	8mm
-STÁVAJÍCÍ STROPNÍ KONSTRUKCE	PODLAHA CELKEM 90-122mm

POZNÁMKA

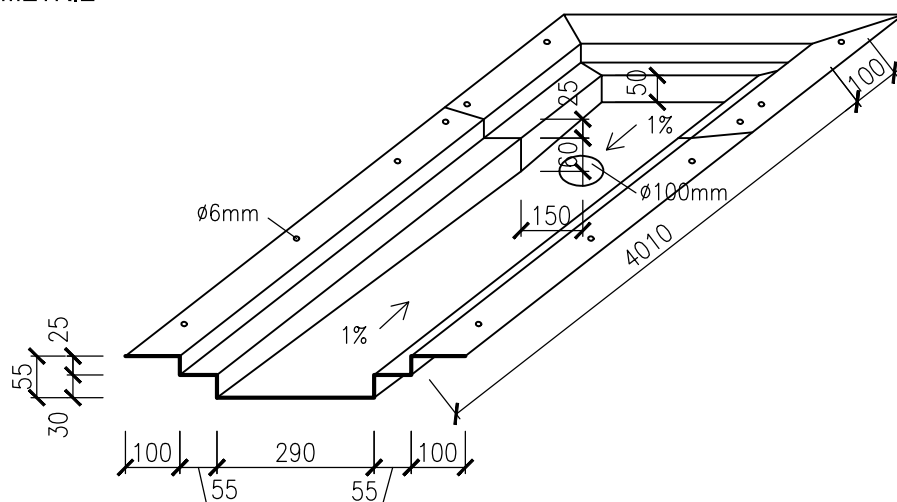
- DLAŽBA RAKO TAURUSINDUSTRIAL -76SR2 NORDIC TR 226076 (R12/V4,B,W>0,6) ŠEDOBÉŽOVÁ 198x198x9mm
- 61SR2 TUNIS TR 226061 (R12/V4,B,W>0,6) BÉŽOVÁ 198x198x9mm
- SOKL S PODŽLÁBKEM RAKO TAURUS NORDIC TSPM076 ,ŠEDOBÉŽOVÁ 198x90x9mm
- SOKL VNITŘNÍ ROH RAKO TAURUS NORDIC TSIRB076 ,ŠEDOBÉŽOVÁ 23x90x10mm
- FLEXIBILNÍ SPÁROVACÍ HMOTA GF DRY EFECT 122 GREY (ŠEDÁ) A 121 (MANHATAN) ,JE MOŽNO POUŽÍT I HLINÍKOVÉ SPÁROVACÍ LIŠTY
- DILATACE U ŽLABŮ POLYURETANOVÝ TMEL 5AB 121 MANHATAN
- DILATACE DLAŽBY SANITÁRNÍ SILIKON SI121 MANHATAN
- ČISTÍCÍ PROSTŘEDEK STAVEBNÍ ÚKLID CL 802
- IMPREGNAČNÍ PROSTŘEDEK CL 809
- ČISTÍCÍ PROSTŘEDEK DENNÍ ÚKLID CL 810
- MAX VLHKOST PŘED POKLÁDKOU DLAŽBY 3%


Hlavní projektant	Projektant	Vypracoval	Technická kontrola	 Ing. Jan Harašta, CSc Rolencova 73, 620 00 Brno IČO: 114 78 624, DIČ CZ480204461 tel., fax: 545 219 907, 737 605 942
Ing. Jan Harašta, CSc	Ing. Jan Harašta, CSc	Radek Harašta	Ing. Jan Harašta, CSc	
Kraj: Jihomoravský	Okres: Brno - město	Místo: Veveří	Formát: 2 A4	
Investor: Masarykova univerzita, Správa kolejí a menz, Vinařská 5, Brno, PSČ 60300, IČ0216224			Datum: IV. 2013	
Název akce: OPRAVA PODLAHY KUCHYNĚ MENZY			Stupeň: Projekt pro výběr zhotovitele stavby	
Právnícké fakulty Masarykovy univerzity při ulici Veveří 70 v Brně v k.ú. Veveří č.p. 158 na pozemku p.č.1102/1			Číslo zakázky:	
			Archivní číslo: H-1173 /13	
Obsah výkresu: Charakteristický řez podlahou VARIANTA II			Měřítko: 1:10	Výkres číslo: 086

PŮDORYS

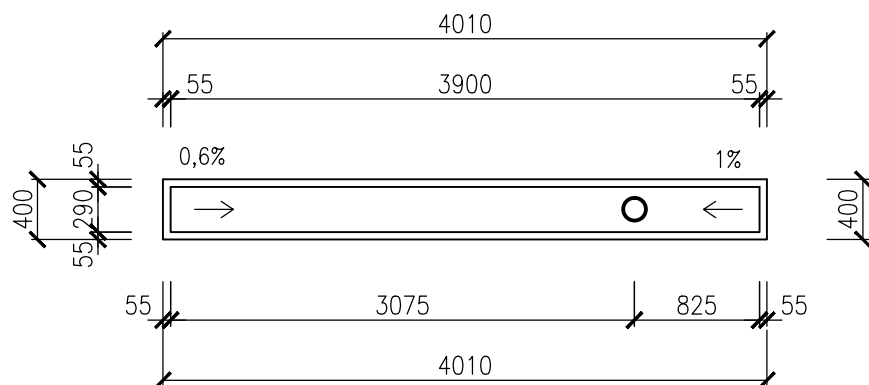


AXONOMETRIE

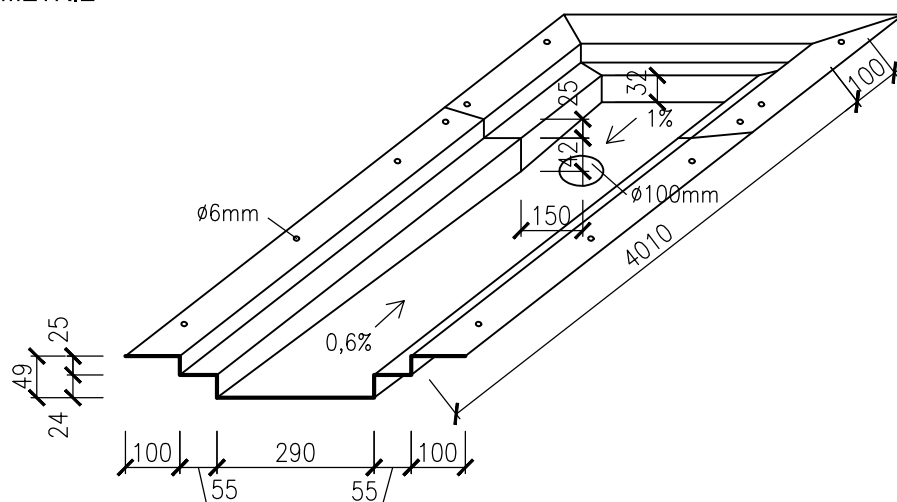



Hlavní projektant	Projektant	Vypracoval	Technická kontrola	 Ing. Jan Harašta, CSc Rolencova 73, 620 00 Brno IČO: 114 78 624, DIČ CZ480204461 tel., fax: 545 219 907, 737 605 942
Ing. Jan Harašta, CSc	Ing. Jan Harašta, CSc	Radek Harašta	Ing. Jan Harašta, CSc	
Kraj: Jihomoravský	Okres: Brno - město	Místo: Veverí	Formát:	2 A4
Investor: Masarykova univerzita, Správa kolejí a menz, Vinařská 5, Brno, PSC 60300, IČ0216224			Datum:	IV. 2013
Název akce: OPRAVA PODLAHY KUCHYNĚ MENZY			Stupeň:	Projekt pro výběr zhotovitele stavby
Právnické fakulty Masarykovy univerzity při ulici Veverí 70 v Brně v k.ú. Veverí č.p. 158 na pozemku p.č. 1102/1			Číslo zakázky:	
Obsah výkresu:			Archivní číslo:	H - 1173 / 13
Nový nerezový žlab - půdorys a axonometrie VARIANTA I			Měřítko:	Výkres číslo:
			1:50	09a

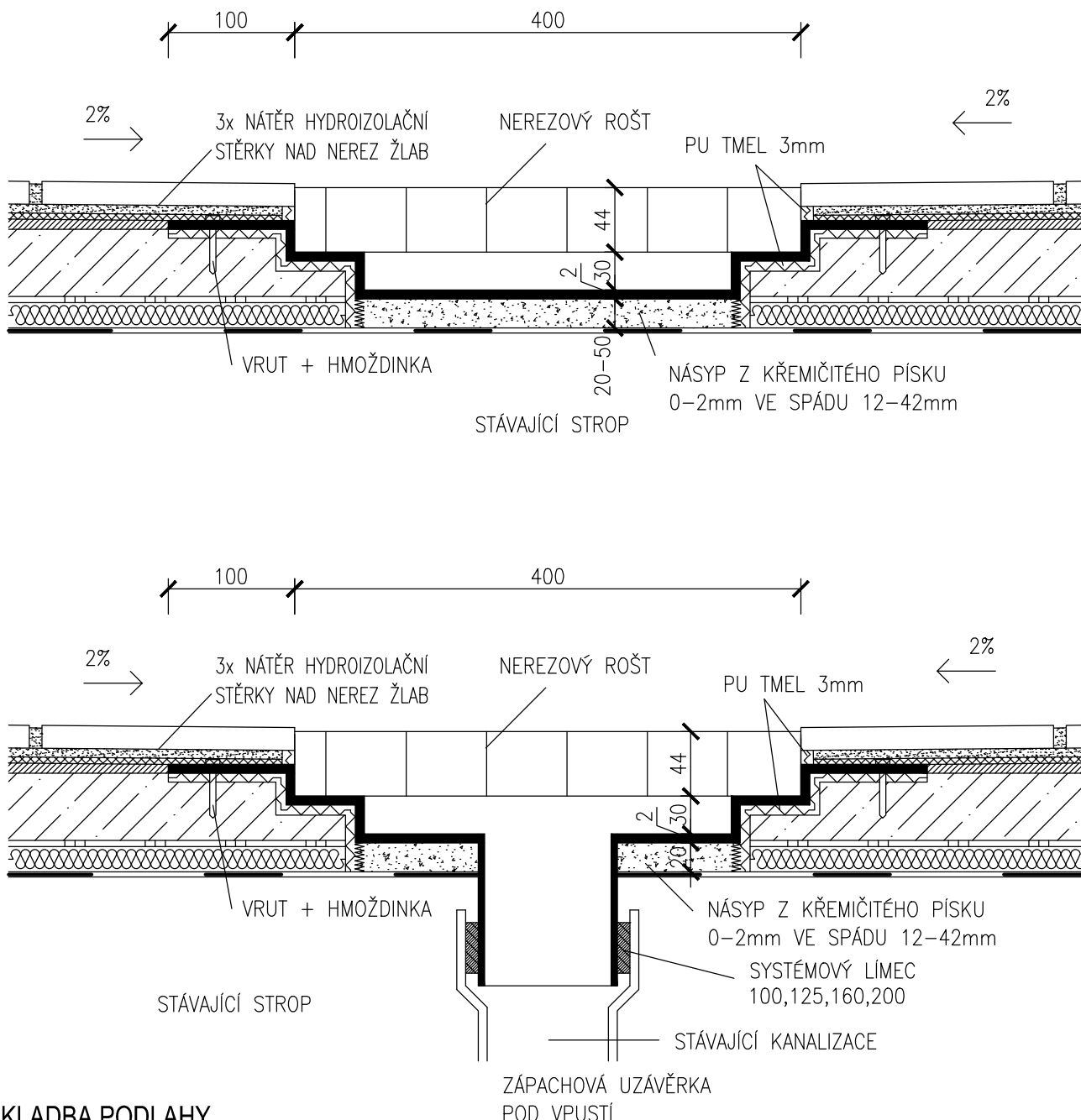
PŮDORYS



AXONOMETRIE



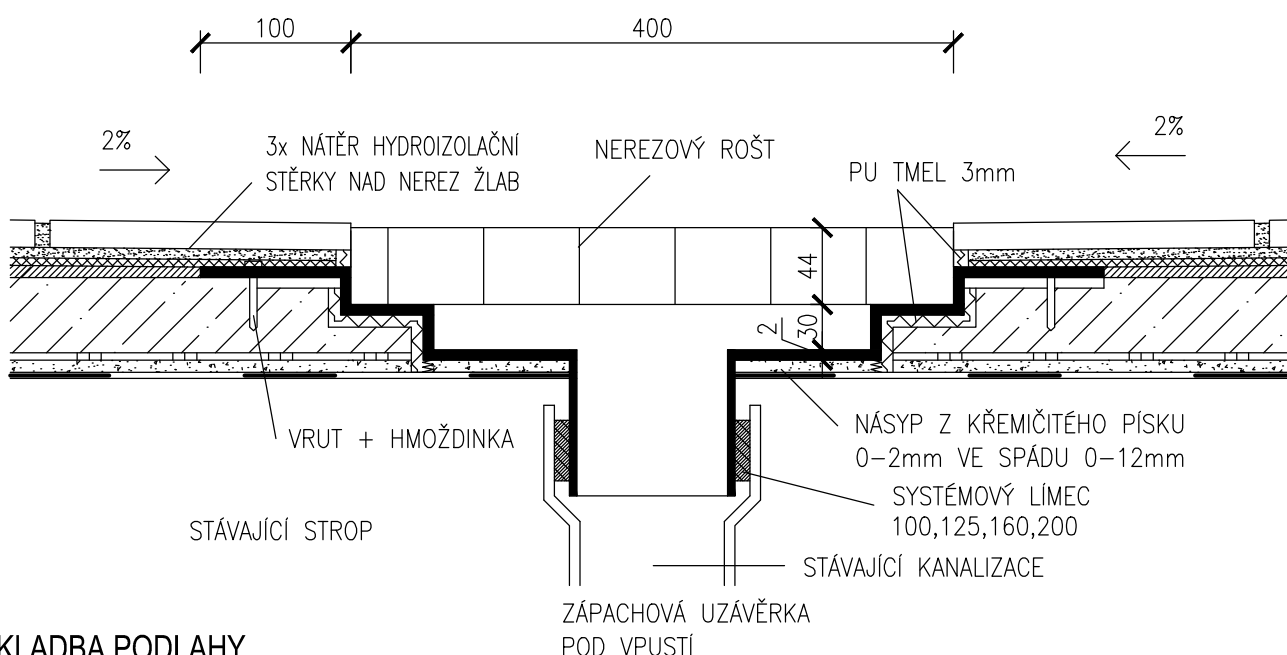
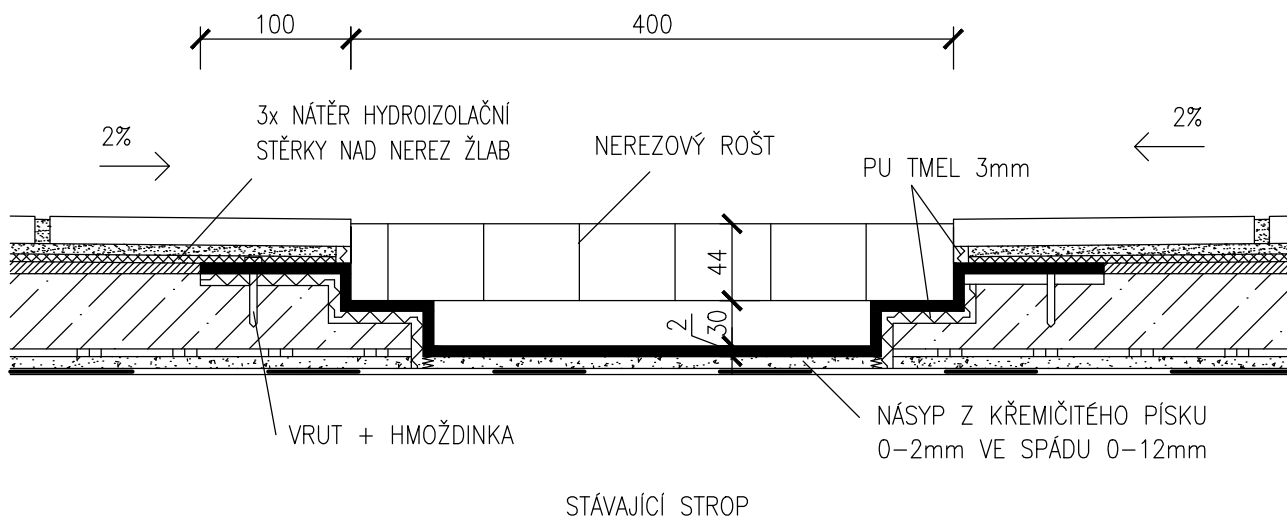
Hlavní projektant Ing. Jan Harašta, CSc	Projektant Ing. Jan Harašta, CSc	Vypracoval Radek Harašta	Technická kontrola Ing. Jan Harašta, CSc	 Ing. Jan Harašta, CSc Rolencova 73, 620 00 Brno IČO: 114 78 624, DIČ CZ480204461 tel., fax: 545 219 907, 737 605 942
Kraj: Jihomoravský	Okres: Brno - město	Místo: Veverí		
Investor: Masarykova univerzita, Správa kolejí a menz, Vinařská 5, Brno, PSC 60300, IČ0216224				Formát: 2 A4
Název akce: OPRAVA PODLAHY KUCHYNĚ MENZY Právnické fakulty Masarykovy univerzity při ulici Veverí 70 v Brně v k.ú. Veverí č.p. 158 na pozemku p.č. 1102/1				Datum: IV. 2013
				Stupeň: Projekt pro výběr zhotovitele stavby
Obsah výkresu: Nový nerezový žlab - půdorys a axonometrie VARIANTA II				Číslo zakázky:
				Archivní číslo: H - 1173 / 13
				Měřítko: 1:50
				Výkres číslo: 09b



SKLADBA PODLAHY

–KERAMICKÁ DLAŽBA	9mm
–LEPIDLO AD 530	3mm
–3xTEKUTÁ HYDROIZOLACE SE6 (DILATACE ROHY SE5)	3mm
–PENETRACE PE 202	–
–VYROVNÁVACÍ SPÁDOVÁ HMOTA OV 40 NEBO OV 30	2–32mm
–PENETRACE PE 202	–
–BETONOVÁ MAZANINA C20/25 S KARISÍTÍ W6 –100/100	75mm
–KRYCÍ FÓLIE PE	–
–EXTRUDOVANÝ POLYSTYRÉN XPS	20mm
–HYDROIZOLACE PŘITAVENÁ 2x BITUBITAGIT PE+NÁTĚR NaP	8mm
	PODLAHA CELKEM 120–152mm
–STÁVAJÍCÍ STROPNÍ KONSTRUKCE	

Hlavní projektant	Projektant	Vypracoval	Technická kontrola	 Ing. Jan Harašta, CSc Rolencova 73, 620 00 Brno IČO: 114 78 624, DIČ CZ480204461 tel., fax: 545 219 907, 737 605 942
Ing. Jan Harašta, CSc	Ing. Jan Harašta, CSc	Radek Harašta	Ing. Jan Harašta, CSc	
Kraj: Jihomoravský	Okres: Brno - město	Místo: Veverí	Formát: 2 A4	
Investor: Masarykova univerzita, Správa kolejí a menz, Vinařská 5, Brno, PSC 60300, IČ0216224			Datum: IV. 2013	
Název akce: OPRAVA PODLAHY KUCHYŇNĚ MENZY			Stupeň: Projekt pro výběr zhotovitele stavby	
Právnické fakulty Masarykovy univerzity při ulici Veverí 70 v Brně v k.ú.Veverí č.p. 158 na pozemku p.č.1102/1			Číslo zakázky:	
Obsah výkresu:			Archivní číslo: H -1173 /13	
Nový nerezový žlab -detail u vpusti a v poli VARIANTA I			Měřítko: 1:5	Výkres číslo: 10a



SKLADBA PODLAHY

-KERAMICKÁ DLAŽBA	9mm
-LEPIDLO AD 530	3mm
-3xTEKUTÁ HYDROIZOLACE SE6 (DILATACE ROHY SE5)	3mm
-PENETRACE PE 202	-
-VYROVNÁVACÍ SPÁDOVÁ HMOTA OV 40 NEBO OV 30	2-32mm
-PENETRACE PE 202	-
-BETONOVÁ MAZANINA C20/25 S KARISÍTÍ W6 -100/100	63mm
-KRYCÍ FÓLIE PE	-
-MIRELON	2mm
-HYDROIZOLACE PŘITAVENÁ 2x BITUBITAGIT PE+NÁTĚR NaP	8mm
-STÁVAJÍCÍ STROPNÍ KONSTRUKCE	PODLAHA CELKEM 90-122mm

Hlavní projektant Ing. Jan Harašta, CSc	Projektant Ing. Jan Harašta, CSc	Vypracoval Radek Harašta	Technická kontrola Ing. Jan Harašta, CSc		Ing. Jan Harašta, CSc Rolencova 73, 620 00 Brno IČO: 114 78 624, DIČ CZ480204461 tel., fax: 545 219 907, 737 605 942
Kraj: Jihomoravský	Okres: Brno - město	Místo: Veverí	Formát: 2 A4	Datum: IV. 2013	
Investor: Masarykova univerzita, Správa kolejí a menz, Vinařská 5, Brno, PSC 60300, IČ0216224				Stupeň: Projekt pro výběr zhotovitele stavby	
Název akce: OPRAVA PODLAHY KUCHYŇE MENZY				Číslo zakázky:	
Právnícké fakulty Masarykovy univerzity při ulici Veverí 70 v Brně v k.ú.Veverí č.p. 158 na pozemku p.č.1102/1				Archivní číslo: H -1173 /13	
Obsah výkresu: Nový nerezový žlab -detail u vpusti a v poli VARIANTA II				Měřítko: 1:5	Výkres číslo: 106