

Veřejná zakázka „Kancelářský nábytek pro FF MU“

Příloha č. 1 Zadávací dokumentace: Technické podmínky

1. ŽIDLE ŽÁKOVSKÁ PRO DOSPĚLÉ

ILUSTRATIVNÍ FOTO



ROZMĚRY



850 - 920

celkem



450 - 470

sedáku



410 - 430

sedáku



400 - 420

sedáku

TECHNICKÁ SPECIFIKACE

Tvar a design židle musí odpovídat vzorové fotografii – tvary opěráku i sedáku jsou zaoblené, sedák i opěrák musí být překližkový, ergonomicky tvarovaný. Nosná konstrukce židle musí být celo-svařená, velmi odolná, vhodná do školního prostředí s nosností min. 110 kg. Židle musí být stohovatelná, nohy opatřeny masivními pryžovými kluzáky na tvrdou nebo měkkou podlahu. Židle z důvodu možnosti přisunutí ke stolu nesmí mít područky.

Ocelové prvky kostry (nohy, konstrukce pod sedákem a nosná konstrukce opěradla) musí být vyrobeny ze silnostěnných trubek průměru 28 až 32 mm (min. síla profilu je 2 mm) a ocelových profilů o rozměru min. 35 x 20 mm (min. síla profilu je 2 mm). Celá kovová konstrukce musí být opatřena kvalitní práškově vypalovanou barvou. Konstrukce sedáku i opěráku je z tvarově lisované, pětihrstvé, min. bukové překližky, která musí být opatřena kvalitním polyuretanovým, transparentním lakem. Sedák a opěrák je k ocelové kostře nanýtován.

CERTIFIKACE A ZÁRUKY

Výrobek musí splňovat následující normy – ČSN EN 1729-1/2007 a ČSN EN 1729-2/2007.

Na židli se musí vztahovat záruka v délce trvání minimálně 2 roky, na sváry kovové konstrukce pak min. 5 let.

BAREVNÉ A MATERIÁLOVÉ PROVEDENÍ

Kovová konstrukce - komaxit –RAL 6026 (tmavě zelená)

Sedák a opěrák – buková překližka s transparentním lakem

Kluzáky – černá pryž

Nýty – stříbrná (hliník)

2. ŽIDLE UČITELSKÁ

ILUSTRATIVNÍ FOTO



ROZMĚRY



850 - 920

celkem



450 - 470

sedáku



410 - 430

sedáku



400 - 420

sedáku

TECHNICKÁ SPECIFIKACE

Tvar a design židle musí odpovídat vzorové fotografii – tvary opěráku i sedáku jsou zaoblené, sedák i opěrák musí být čalouněný, ergonomicky tvarovaný. Nosná konstrukce židle musí být celo-svařená, velmi odolná, vhodná do školního prostředí s nosností min. 130 kg. Židle by měla být stohovatelná, nohy opatřeny masivními pryžovými kluzáky na tvrdou nebo měkkou podlahu. Židle z důvodu možnosti přisunutí ke stolu nesmí mít područky.

Ocelkové prvky kostry (nohy, konstrukce pod sedákem a nosná konstrukce opěradla) musí být vyrobeny ze silnostěnných trubek průměru 28 až 32 mm (min. síla profilu je 2 mm) a ocelových profilů o rozměru min. 35 x 20 mm (min. síla profilu je 2 mm). Celá kovová konstrukce musí být opatřena kvalitní práškově vypalovanou barvou. Konstrukce sedáku i opěráku je z tvarově lisované, min. pětičlenné, bukové překližky. Ta je k ocelové kostře nanýtována. Sedací a opěrná plocha musí být čalouněná – vnitřní konstrukce z PUR pěny o min. výšce 15 mm + vrchní čalounění které musí odpovídat minimální otěruvzdornosti 40 000 martindale, žmolkování 4.

CERTIFIKACE A ZÁRUKY

Výrobek musí splňovat následující normu – ČSN EN 1729.

Na židli se musí vztahovat záruka v délce trvání minimálně 2 roky, na sváry kovové konstrukce pak min. 5 let.

BAREVNÉ A MATERIÁLOVÉ PROVEDENÍ

Kovová konstrukce - komaxit –RAL 8019 (tmavě hnědá)

Čalounění sedáku a opěráku – šedá, hrubší struktura látky

Kluzáky – černá pryž

3. LAVICE DVOUMÍSTNÁ PRO DOSPĚLÉ

ILUSTRATIVNÍ FOTO



DETAIL ROHU STOLOVÉ DESKY



TECHNICKÁ SPECIFIKACE

Tvar a design lavice musí odpovídat vzorové fotografii – nohy z ohýbaných trubek, spojených kovovými profily, stolová deska na rozích zaoblená. Podnož musí být ze dvou celo-svařených noh vzájemně spojených ocelovým profilem, konstrukce musí být velmi stabilní a odolná, vhodná do školního prostředí. Nohy musí být opatřeny masivními pryžovými, rektifikačními kluzáky na tvrdou nebo měkkou podlahu. Součástí stolu musí být i dva háčky na tašku nebo batoh. Z důvodu dostatečného místa pro nohy sedících osob **nebudou součástí výrobku drátěné koše** pod stolovou deskou.

Ocelové prvky podnože musí být vyrobeny ze silnostěnných trubek průměru 28 až 32 mm (min. síla profilu je 2 mm) a ocelových profilů o rozměru min. 45 x 30 mm (min. síla profilu je 2 mm). Celá kovová konstrukce musí být opatřena kvalitní práškově vypalovanou barvou. Stolová deska je laminové konstrukce o síle 22 mm s ABS hranami o síle 2 mm.

CERTIFIKACE A ZÁRUKY

Výrobek musí splňovat následující normu – ČSN EN 1729.

Na lavici se musí vztahovat záruka v délce trvání minimálně 2 roky, na sváry kovové konstrukce pak min. 5 let.

ROZMĚRY

Šířka – 1200 až 1400 mm, hloubka – 54 až 560 mm, výška – 750 až 770 mm.

BAREVNÉ A MATERIÁLOVÉ PROVEDENÍ

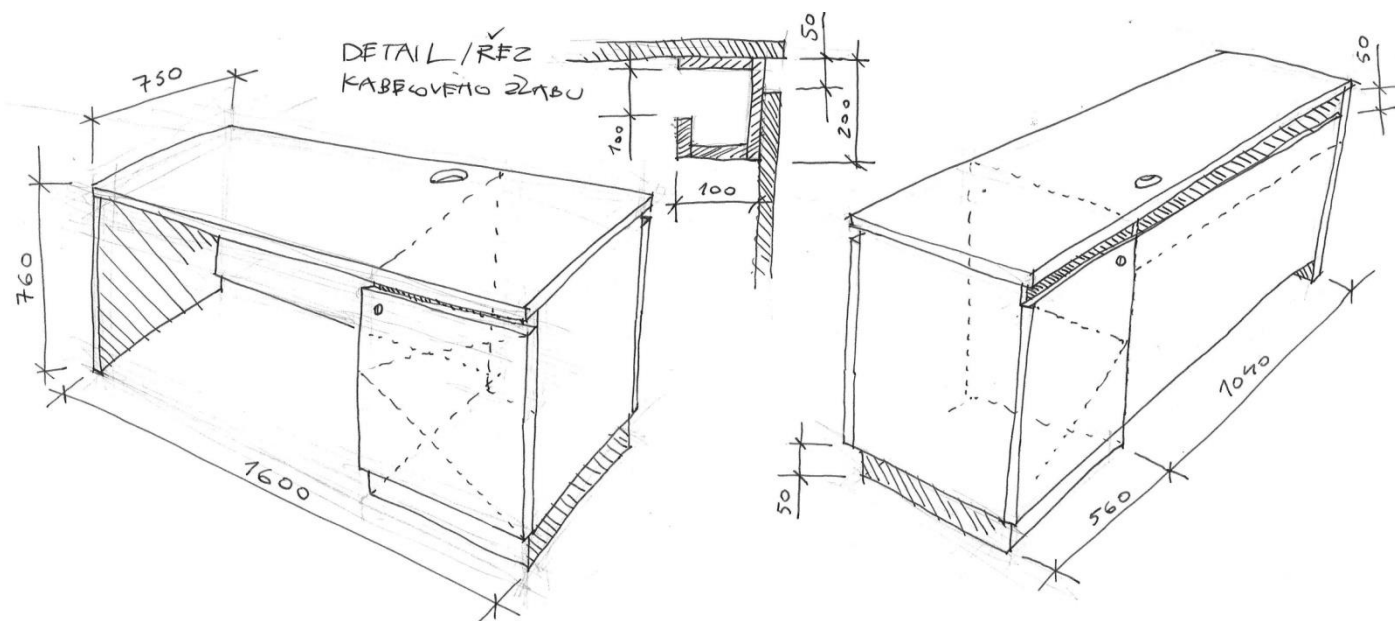
Kovová konstrukce - komaxit – RAL 6026 (tmavě zelená)

Stolová deska – lamino a ABS, dezén buk

Kluzáky a krytky – černá pryž

4. PŘEDNÁŠKOVÁ KATERDRA

ILUSTRATIVNÍ NÁKRES



TECHNICKÁ SPECIFIKACE

Nosnou konstrukci tvoří skříňka pro uložení AV techniky, kabelový žlab, zádová deska a boční noha, vše musí být kolíkováno a slepeno, z důvodu odolnosti konstrukce se vylučuje demontovatelné provedení. Skříňka pro techniku je opatřena předními a zadními dvířky (nemá pevné záda). Přední dvířka slouží pro běžný uživatelský přístup k technice, zadní dvířka jsou servisní. Přední i zadní dvířka jsou vybavena nábytkovým zámkem, klíče pro přední a zadní dvířka jsou rozdílné. Součástí dodávky je jedna sada náhradních klíčů pro každý ze zámků a 3x centrální klíč pro všechna přední dvířka a všechna zadní dvířka. Panty skříňky – nábytkové NK závěsy naložené. Skříňka pro uložení AV techniky musí poskytovat dostatečné pasivní odvětrávání formou 50 mm velikých průduchů mezi oběma dvířky a stolovou deskou a formou větrací mřížky v dolní části vnitřní bočnice skříňky. Celková minimální plocha mřížky je 20 cm².

Kabelový žlab sloužící pro rozvedení kabeláže a zajištění tuhosti a spojení konstrukce je umístěn pod stolovou deskou, má výšku 200 mm, hloubku 100 mm a délku 1022 mm. Kabelový žlab tvoří spojení mezi zádovou deskou a stolovou deskou (vyplňuje pohledovou mezeru v. 50 mm) v zadní části prostoru pro nohy přednášejícího. Mezera pro přístup do kabelového žlabu ze strany vyučujícího musí být min. 100, ze žlabu do skříňky musí být vytvořen prostup o průměru min. 100 mm. Skříňka je opatřena 50mm soklem s vnitřní rektifikací. Ve skřínce osadit nábytkové podpěry (vyšší nosnost, průměr min 5 mm), vrtání po celé výšce boku ve standardní rozteči. V zadní části jsou police (2x) opatřeny vybráním o hloubce 100 mm pro vedení kabelů (100 mm na každé straně bez vybrání).

Nedílnou součástí skříňky musí být také možnost zabezpečit zařízení vně nábytku (LCD, vizualizér ad.): za tímto účelem je skříňka uvnitř vybavena pevným kovovým okem a prostupem, tak aby bylo možné připojit vnější zařízení k oku uvnitř skříňky bezpečnostním mechanismem – lankem. Prvek bude přizpůsoben konkrétnímu zařízení.

ROZMĚRY A ORIENTACE

Šířka – 1600 mm, hloubka – 750 mm, výška – 760 mm, světlá vnitřní šířka skříňky – min. 550 mm.

Skříňka na techniku vlevo nebo vpravo – jednotlivé počty určí investor. Otvory pro vedení kabeláže budou osazeny nábytkovou průchodkou (plast).

BAREVNÉ A MATERIÁLOVÉ PROVEDENÍ

Deskový materiál (mimo sokl a kabelový žlab) – laminová deska tl. 18 mm dezén světlý buk + ABS hrana 2 mm v tomtéž dezénu.

Sokl a kabelový žlab - deska tl. 18 mm dezén tmavě šedá + ABS hrana 2 mm v tomtéž dezénu.

Větrací mřížky – eloxovaný hliník

5. MOBILNÍ ŽIDLE PRO INTERAKTIVNÍ VÝUKU

ILUSTRATIVNÍ FOTO



ROZMĚRY A VÁHA

	80 - 89
	40 - 49
	60 - 70
	60 - 70
	8 - 12 kg

TECHNICKÁ SPECIFIKACE

Tvar a design židle musí odpovídat vzorové fotografii – tvary opěráku i sedáku jsou ostře řezané, sedák musí být ergonomicky tvarovaný prohýbaný, opěrák celo-čalouněný, ergonomický mírně prohnutý v bederní oblasti. Pětiramenný kříž musí být hranatého tvarosloví se zaoblením pouze na koncích (nikoliv celkově zaoblený). Židle musí být výškově stavitelná v rozmezí od cca. 40 do cca. 49 cm, musí být mobilní na kolečkách vhodných na koberec. Židle z důvodu možnosti přisunutí ke stolu nesmí mít područky. Rozměry a váha židle musí odpovídat tabulce viz výše.

Ocelkové prvky kostry (konstrukce pod sedákem a spojení sedáku s opěrákem) musí být vyrobeny ze silnostěnných ocelových profilů (min. síla profilu je 2 mm). Výškové stavění musí zajišťovat kvalitní plynový píst. Pětiramenný kříž musí být vyroben ze skelnými vlákny vyztuženého nylonu, musí být velmi odolný. Výplň opěráku musí být z PUR pěny H3543 o min. výšce 20 mm, sedák z PUR pěny H4060 o min. výšce 25 mm. Čalounění musí odpovídat minimální ořezuvzdornosti 85 000 martindale, stálobarevnosti na světle 6, stálobarevnosti v otěru 4-5, žmolkování 5, ohnivzdornosti dle EN 1021/1-2. Potahová látka musí být 100% Polyester, musí být čistitelná suchým i mokřým způsobem.

CERTIFIKACE A ZÁRUKY

Výrobek musí splňovat následující normy – ČSN EN 13761:2003, DIN EN 13761:2002-12.

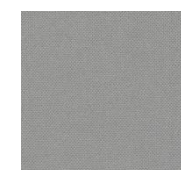
Na židli se musí vztahovat záruka v délce trvání minimálně 5 let

BAREVNÉ A MATERIÁLOVÉ PROVEDENÍ

Kříž a kolečka – šedý nylon

Kovové částí – komaxit –RAL 9006 (stříbrná)

Sedák – šedé čalounění viz foto



šedé čalounění



oranžové čalounění



zelené čalounění

Opěrák – ½ židlí oranžové (tlumené) / ½ židlí zelené (tlumené) čalounění viz foto