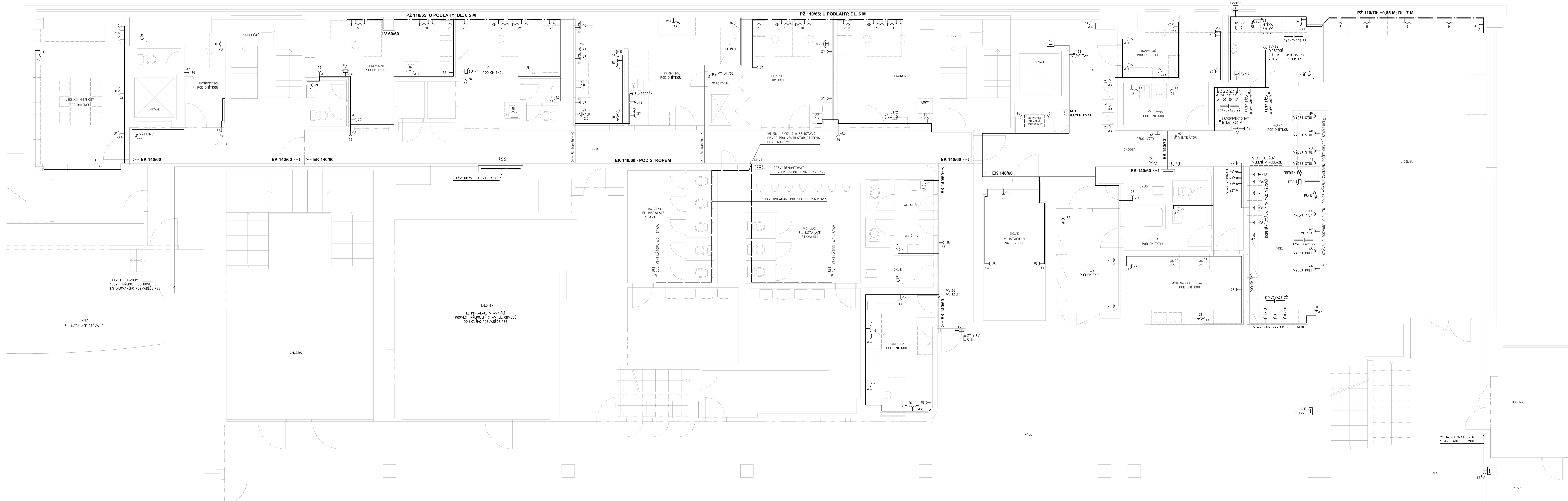


PŮDORYS 1.NP M 1:50
ZÁSUVKOVÉ A SPOTŘEBIČOVÉ ROZVODY



- LEGENDA PŘÍSTROJŮ:
- SPINAČ JEDNOPÓLOVÝ, Ě 1, 10 A, 250 V
 - PŘEPÍNAČ SÉRIOVÝ, Ě 5, 10 A, 250 V
 - PŘEPÍNAČ KŘÍŽOVÝ, Ě 1, 10 A, 250 V
 - SPINAČ JEDNOPÓLOVÝ, Ě 1, 10 A, 250 V, IP 44
 - PŘEPÍNAČ SÉRIOVÝ, Ě 5, 10 A, 250 V, IP 44
 - PŘEPÍNAČ KŘÍŽOVÝ, Ě 1, 10 A, 250 V, IP 44
 - SPINAČ JEDNOPÓLOVÝ SE SIG. DOUTNÁVKOU, Ě 1/05, 10 A, 250 V
 - VYPÍNAČ 3 PÓL, 400 V, IP 44
 - ZÁSUVKA JEDINÁSOBNÁ, 2P+PE, 16 A, 250 V
 - ZÁSUVKA JEDINÁSOBNÁ, 2P+PE, 16 A, 250 V, IP 44
 - ZÁSUVKA DVOJNÁSOBNÁ, 2P+PE, 16 A, 250 V, IP 44
 - ZÁSUVKA 16 A, 400 V
 - ZÁSUVKA JEDINÁSOBNÁ 2P+PE, 16 A, 250 V, S OCHRANOU PROTI PŘEPĚTÍ TŘ. II, BARVA SÍDĚ
 - VOLNÝ VÝVOD KABELU
 - VOLNÝ VÝVOD PRO BEZDOTYKOVOU BATERII
 - EV
 - VODIVÉ POSPOJOVÁNÍ, CY 4 Z2
 - SVÍTLIDLO STROPNÍ
 - SVÍTLIDLO NÁSTĚNNÉ
 - SVÍTLIDLO ZÁHRKOVÉ, STROPNÍ
 - SVÍTLIDLO ZÁHRKOVÉ, NÁSTĚNNÉ
 - SVÍTLIDLO NOULZOVÉ, ORIENTAČNÍ
 - BEZPEČNOSTNÍ TLÁČITKO, 10 A, 250 V
 - OSOUDUŠEČ RUKOU, 230 V, 2 kW
 - RSS
 - PROJEKTOVANÝ HLAVNÍ ROZVADĚČ 1NP
 - RJP9
 - PROJEKTOVANÝ ROZVADĚČ BUFETU
 - RJT
 - STÁVAJÍCÍ ROZVADĚČ HALY (ŠATNY)
 - RP
 - STÁVAJÍCÍ ROZVADĚČ VSTUPNÍ ČÁSTI
 - ROV10
 - STÁVAJÍCÍ ROZVADĚČ ODVĚTRÁNÍ VEŘEJNÝCH WC
 - ROZVADĚČ DEMONTOVAT A OBVODY PŘEPJÍT DO NOVÉHO ROZVADĚČE RSS

- LEGENDA SVÍTEL:
- VIZ. VÝKAZ VÝHER

- POZNÁMKA:
- KABELY ULOŽENY POD OHÍTKOU, V JÍDELNĚ A V KANCELÁŘÍCH U PRACOVNÍCH STOLŮ KABELY ULOŽENY V PARAPETNÍM KANÁLU 110/70
 - ROZVODY VE VÝDEJNÍM PULTU STÁVAJÍCÍ, V MÍSTNOSTI VÝDEJNÝ PONECHAT STÁVAJÍCÍ ZÁSUVKOVÉ ROZVODY, PROVÉST POLOZE DOPLNĚNÍ
 - PŘÍVODY PRO KONVEKTOMAT A FRITÉZY - VEDENÍ POD OKLADY ULOŽIT DO TRUBEK MNF 36, PŘÍPOJENÍ KONVEKTOMATU A FRITÉZ DO VYPÍNAČŮ PROVÉST ŠNŮROU HÖRN-F 5 X 10
 - SVODY DO ROZVADĚČŮ RSS, RJP9 A RJ7 ULOŽIT DO STÁV.STOLP.ŠACHET PRŮRAZY VE STĚNÁCH A STROPECH MEZI JEZDITELNÝMI POŽÁRNÍMI ÚSEKY UŠÍTŠNÍ POŽÁRNÍMI UPEVĚKAM V KVALITĚ EI 30
 - STÁVAJÍCÍ HL.ROZVADĚČ 1NP - RSS DEMONTOVAT V PLNÉM ROZSAHU VĚTNĚ KABELOVÝCH PŘÍVODŮ A ODVODŮ
 - ROZVADĚČE BUFETU DEMONTOVAT A INSTALOVAT NOVÝ ROZVADĚČ RJP9
 - PROVÉST OZNAČENÍ TLÁČITKA NA DVEŘÍCH ROZV.RJP9 - STISKNI V NEBEZPĚČÍ A TLÁČITKA NA DVEŘÍCH ROZV. RSS - CENTRAL STOP
 - DŮMÁČÍ TELEFON - INSTALOVÁN DVOUDVOUDĚVÝ SYSTÉM BUS, ROZVODY PROVEDENY KABELM JYSTY 4X2X0,8 V TR.MNF
 - VODIVÉ POSPOJOVÁNÍ - PROVEDE SE VODÍ CY4 / CY25 Z2 V MÍSTNOSTI MYTÍ NÁDOBÍ A VE VARNĚ - PROVEDE SE VZÁJEMNÉ POPOJENÍ VEŠKERÉHO ZAŘÍZENÍ
 - TECHNOLOGIE, KOVOVÝCH STOLŮ, POTRUBÍ PLYNU, VODY, TOPENÍ, VZT A VŠECH MONTÁŽÍ KČI PROVÉSTI HAL.VYUŽITÍ STÁVAJÍCÍCH ROZVODŮ POSPOJOVÁNÍ, KTERÉ JE ULOŽENO V PODLAZE

- NAPĚŤOVÁ SOUSTAVA: 3 N PE AC 50 Hz, 400/230 V
- DRUH ROZVODNÉ SÍTĚ NN: TN-C-S
- STUPEŇ DŮLEŽITOSTI DODÁVKY EL. ENERGIE: 3
- OCHRANA PŘED ÚRAZEM EL. PROUDEM DLE ČSN 33 2000-4-41 ed. 2:
- NORMÁLNÍ: AUTOMATICKÝM ODPOJENÍM OD ZDROJE
- DOPLNĚNÁ: OCHRANNÝM POSPOJOVÁNÍM
- PROUDOVÝM CHRÁNĚNÍM
- PROSTŘEDÍ DLE ČSN 33 2000-5-51
- VIZ. PROTOKOL O URČENÍ VNĚJŠÍCH VLIVŮ

Stavba	OBJEKT "E" - MENZA A VÝDEJ STRAVY SKM VINÁŘSKÁ 5, BRNO	Výpracoval	ING. VOJTĚCH FLORIAN PRUKAL
Investor	Masarykova univerzita, Žerotínovo nám. 9, 601 77 Brno	Hlavní projektant	
Objekt	OBJEKT "E" - 1.NP	Stupeň	PO PROJEKTOVÁNÍ STAVBY
Proble	SILNOPROUDÁ ELEKTRONINSTALACE - 1.NP	Datum	2013-12
Číslo	PŮDORYS 1.NP ZÁSUVKOVÉ A SPOTŘEBIČOVÉ ROZVODY	Měřítko	1:50
		Číslo výkresu	E 02