

ZPRÁVA O REVIZI ELEKTRICKÉHO ZAŘÍZENÍ

ČSN 33 1500, ČSN 33 2000-6

(Kód)

Druh revize*Pravidelná*

(P)

Revizní zpráva č.:

E / P / 10.106 / I / A / 01

Evid.č.:

E 10.01.672

Vykonavatel revize

Dodavatel:

Viz záhlaví, oprávnění ITI-ev.č. 12 703/9/07/EZ-M,O,R,Z-E2/B

Revizní technik:

Marek POLÁČEK, osv. ITI-ev.č. 6268/5/09/R-EZ-E2/A

Datum revize:

25. 01., 18-19. 02. 2010

(10)

REVIDOVANÉ ZAŘÍZENÍ**Místo revize**

Objednatel:

MASARYKOVA UNIVERZITA

(106)

Org.stupeň/Jednotka:

Rektorát MU

(I)

Provoz/Místo:

Brno - střed, Žerotínovo nám. 9

(A)

Předmět revize

Provozovna/Objekt:

REKTORÁT*Elektroinstalace*

(E)

Část provozovny/Místopis:

Rozvody NN

(01)

Část elektro/Zařízení:

Kabelové el. rozvody**Rozsah revize**

Obsahem je:

1.kabelová přípojka nn / trafostanice » hl.rozvaděč RHE / Brandlova,

2.kabelové el. rozvody / hl.rozvaděč RHE » příp.skříň PS1-PS4 » rozvaděče RH.. R.. *)

(přívodní svorky U,V,W)

3.přípojkové skříň PS1-PS4, rozvaděče RHE, RH..*)

Obsahem není:

1.trafostanice 22/0,4kV / Moravské náměstí,

2.rozvaděče R..*)

3.el.zařízení / suterén (1.P.P.) - 4.patro (5.N.P.)

Odpojeno:

(O)

Zařízení (-):

/Nepřístupné:

(N)

CELKOVÉ HODNOCENÍ**Posudek revize****REVIDOVANÉ ELEKTRICKÉ ZAŘÍZENÍ
JE Z HLEDISKA BEZPEČNOSTI SCHOPNÉ PROVOZU**

Návrh/Dodatek:

Upozornění / Závadu uvedenou v odst. E.2 (str. 7) je nutné odstranit

Revizní zprávy:

(R)

Přílohy (-):

/ Protokoly:

(P)

Příští revize/Rok:

- / ČSN 33 1500.Z3, tab.1

Počet stran:

03

Počet příloh:

-

Počet vyhotovení:

04

Rozdělovník:

2x objednatel

1x revizní technik

1x fa ELVES

Datum předání:

4.3.2010

Datum vypracování:

22.02.2010

Objednatel

Revizní technik



Obsah revizní zprávy

- A – Specifikace
- B – Technické údaje
- C – Podklady
- D – Technický popis
- E – Prohlídka a zjištění
- F – Měření a zkoušky
- G – Hodnocení

A – SPECIFIKACE

A.1 – Rozsah elektrického zařízení

1. Předmět revize / Dodatek *)

Část / popis, upřesnění

- : 1RH1/1 – vjezd / m.č. 127 – přízemí (1.N.P.) – Brandlova ul.
- 1RH1/3 – chodba / m.č. 324 – 2.patro (3.N.P.) – podpora projektů
- 3RH3/2 – schodiště III. / m.č. 263 – 1.patro (2.N.P.)
- 4RH4/1 – vjezd / m.č. 173 – přízemí (1.N.P.) – Moravské nám.

-
- 1R/2 – schodiště I. / m.č. 222 – 1.patro (2.N.P.)
 - 1R/3 – schodiště I. / m.č. 323 – 2.patro (3.N.P.)
 - 1R/4 – schodiště I. / m.č. 421 – 3.patro (4.N.P.)
 - 1R1/1 – kniha LF / m.č. 121 – přízemí (1.N.P.)
 - 1R1/3 – chodba / m.č. 324 – 2.patro (3.N.P.) – podpora projektů
 - 1R1/4 – chodba / m.č. 422 – 3.patro (4.N.P.) – právní odbor
 - 1R1/4a – chodba / m.č. 422 – 3.patro (4.N.P.) – právní odbor
 - 1R1/5.1 – chodba / m.č. 503 – 4.patro (5.N.P.) – Univ.hotel
 - 1R1/5.2 – chodba / m.č. 503 – 4.patro (5.N.P.) – klimatizace
 - výtah OTIS – strojovna výtahu / m.č. 506-508 – 4.patro (5.N.P.)
 - 2R/S – sklad / m.č. 004 – suterén (1.P.P.)
 - 2R1/S – dílna / m.č. 012 – suterén (1.P.P.)
 - výtah OTIS 1 – strojovna výtahu / m.č. 005 – suterén (1.P.P.)
 - výtah OTIS 2 – strojovna výtahu / m.č. 006 – suterén (1.P.P.)
 - 2R1/1.1 – předsín / m.č. 148 – přízemí (1.N.P.) – zubní lék.
 - 2R1/1.2 – knihkupectví / m.č. 104 – přízemí (1.N.P.)
 - 2R1/1.3 – chodba / m.č. 102 – přízemí (1.N.P.) – vestibul
 - 2R2/2 – schodiště II. / m.č. 201 – 1.patro (2.N.P.)
 - 2R2/3 – schodiště II. / m.č. 301 – 2.patro (3.N.P.)
 - 2R2/4 – schodiště II. / m.č. 401 – 3.patro (4.N.P.)
 - 2R4/4 – chodba / m.č. 465 – 3.patro (4.N.P.) – malá zased.místnost
 - 3R4/S – chodba / m.č. 022 – suterén (1.P.P.) – Univ. klub
 - 3R1/1.1 – chodba / m.č. 129 – přízemí (1.N.P.) – prakt.lékař
 - 3R1/1.2 – chodba / m.č. 184 – přízemí (1.N.P.) – kanc., sklady
 - 3R3/1.1 – schodiště III. / m.č. 130 – přízemí (1.N.P.)
 - 3R3/1.2 – schodiště III. / m.č. 130 – přízemí (1.N.P.) – výtah
 - 3R4/1 – tel.ústř. / m.č. 182 – přízemí (1.N.P.)
 - 3R4/3 – chodba / m.č. 342 – 2.patro (3.N.P.)
 - 3R4/4 – chodba / m.č. 449 – 3.patro (4.N.P.)
 - 3R3/2 – chodba / m.č. 263 – 1.patro (2.N.P.) – personální odd.
 - 3R3/3 – chodba / m.č. 359 – 2.patro (3.N.P.) – studijní odd.
 - 3R3/5 – schodiště III. / m.č. 576 – 4.patro (5.N.P.) – výtah Kone
 - DT1 – m.č. 568 / 4.patro (5.N.P.) – vzduchotechnika
 - 4R4/S – výměňiková stanice / m.č. 131a – suterén (1.P.P.)
 - 4R4/2 – schodiště IV. / m.č. 244 – 1.patro (2.N.P.) – provozní odbor
 - 4R4/4.2 – kancelář / m.č. 431 – 3.patro (4.N.P.) – ekonom.odb.
 - 4R4/4.3 – schodiště / m.č. 448 – 3.patro (4.N.P.) – ekonom.odb.
 - 4R4/5.1 – chodba / m.č. 561 – 4.patro (5.N.P.) – CJV
 - 4R4/5.2 – chodba / m.č. 546 – 4.patro (5.N.P.) – CJV
 - 4R4/5.2.1 – dílna / m.č. 540 – 4.patro (5.N.P.)

Pole / obvod číslo	Místo/část zařízení (Vodič)	Vedení / kabel		Jištění		Ochrana před dotykem				Proudový chránič				
		Druh	Počet vodičů	Průřez (mm2)	Druh/ Char.	IN (A)	Z (Ω)	Riso (MΩ)	Rlo (Ω)	RE (Ω)	IN (A)	IdN(mA)	Id (mA)	tA(ms)
											Typ	UidN(V)	Uid (V)	5tA(ms)
											UL(V)			

5.) Přípojková skříň PS3 (RIS2)

					PH0/3	100								
1	ZS3.1	2xCYKY	4	6	PN0-gG/3	32	0,27	99,9						
	ZS3.2 + ZS3.3			6			0,29	99,9						
2	3RH3.2	3xAYKY	4	10	PN0-gG/3	63	0,30	15,2						
	3R3/1.1			10			0,25	15,2						
	3R3/1.2			16			0,29	10,6						
	Spojítost	ochranných vodičů					max	0,09						

6.) Přípojková skříň PS4 (RIS2)

					PN1-gG/3	80								
1	4RH4/1	AYKY	3+1	125+70	PN0/3	80	0,28	99,9						
2	DT1	CYKY	4	16	PN1-gG/3	80	0,35	99,9						
	Spojítost	ochranných vodičů					max	0,08						

7.) Rozvaděč 1RH1/1

1	2R1/1.2	CYKY	4	10	J21U50B	50	0,38	99,9						
2/	hl. jistič					50								
/1	2R1/S	AYKY	4	10	S183-S/B	32	0,54	99,9						
/2	3R1/1.2-1.3	AYKY/AY	4/1	16/25	S183-S/B	40	0,44	99,9						
/3	3R1/1.1			16/35		25	0,36	99,9						
/4	2R1/1.1			10/35		25	0,59	99,9						
/5	REZ					25	-	-						
/6	REZ					25	-	-						
/7	1R1/1					25	-	-						
	- není součástí RZ													
	Spojítost	ochranných vodičů					max	0,09						

8.) Rozvaděč 1RH1/3

1	1R1/4	CYKY/CY	6/10		J21U50A	35,3	0,35	99,9						
2	1R1/3		6/10			35,3	0,39	99,9						
3	REZ				IT-M	17	-	-						
	Spojítost	ochranných vodičů					max	0,09						

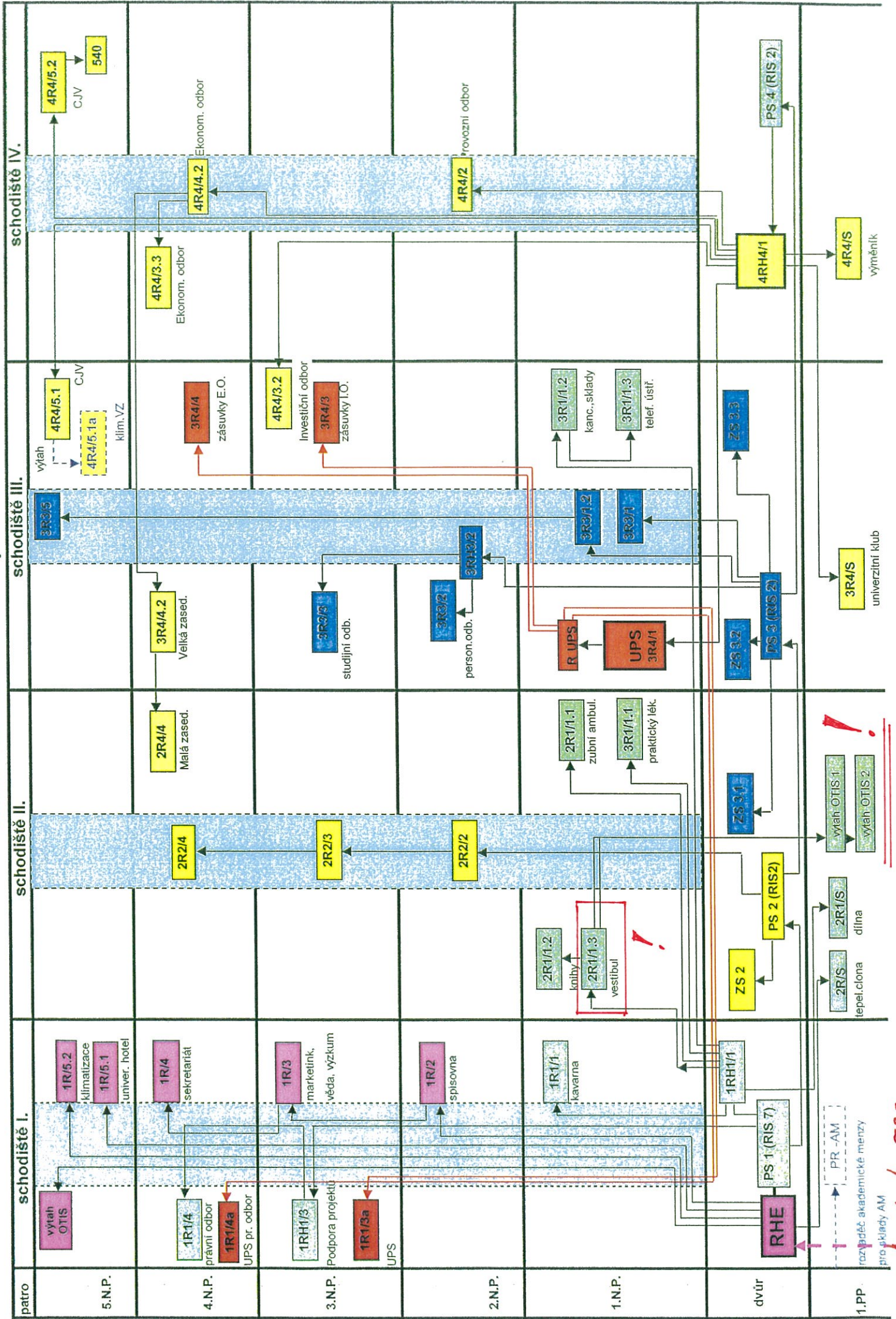
9.) Rozvaděč 3RH3/2

					VS40	40								
1	3R3/3	CYKY	4	4	J7K50	37,1	0,39	99,9						
2	3R3/2			4		29,7	0,38	99,9						
3	REZ				IJV	16	-	-						
	Spojítost	ochranných vodičů					max	0,09						

10.) Rozvaděč 4RH4/1

1	hl. jistič 1-20				J21U50B	80								
/1	4R4/2	CYKY	4	6	J21U50A	30	0,24	99,9						
/2	4R4/3.2			6		35,3	0,29	99,9						
/3	4R4/4.2			6		30	0,34	99,9						
/4	REZ				J7K50	21	-	-						
/5	3R4/S	CYKY	4	6		29,7	0,39	99,9						
/6	REZ					21	-	-						
/7	4R4/5.1	CYKY/CY	4/1	6		24,7	0,53	99,9						

Schema rozmístění rozvaděčů v objektu R MU



↑ Průvod z TRS