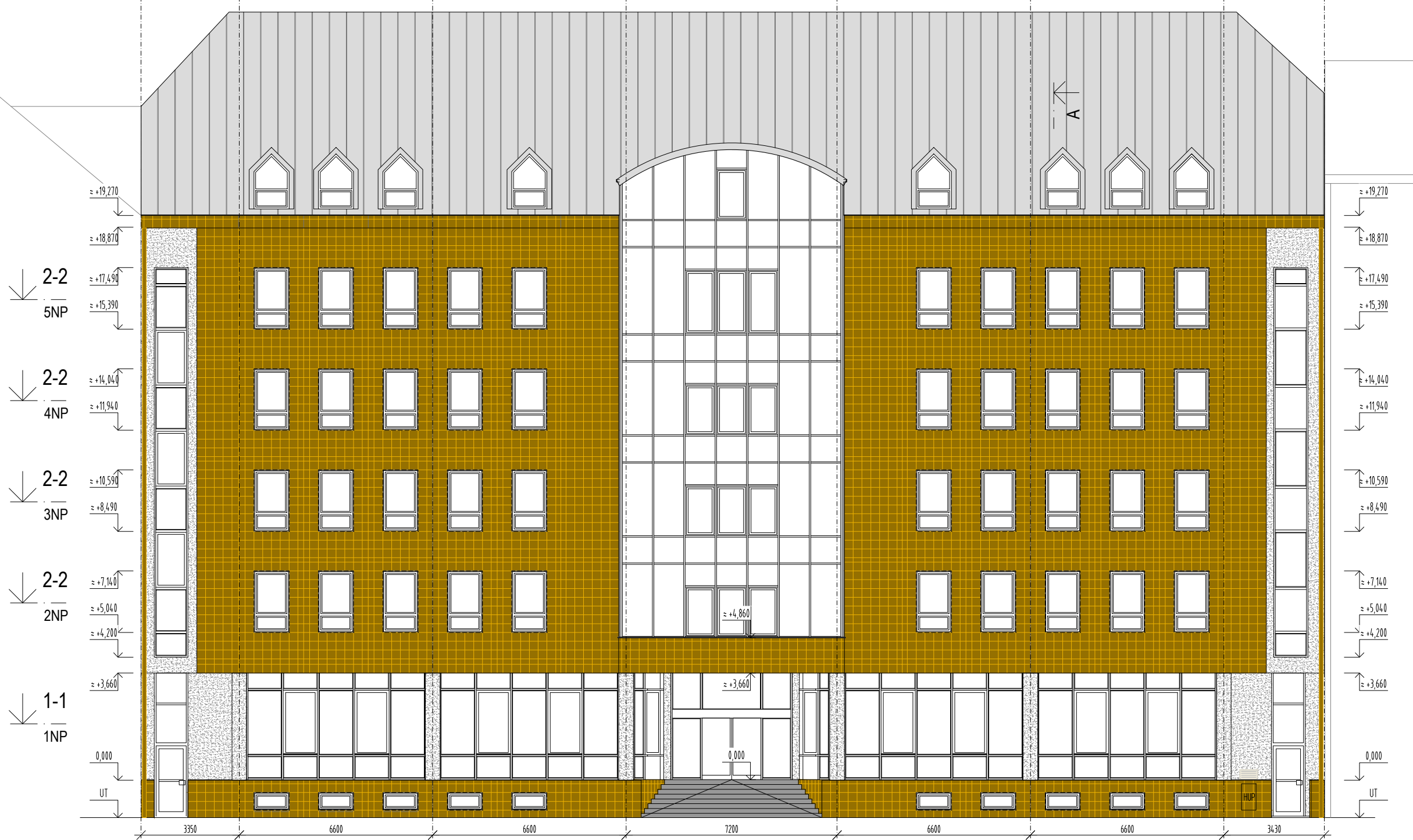
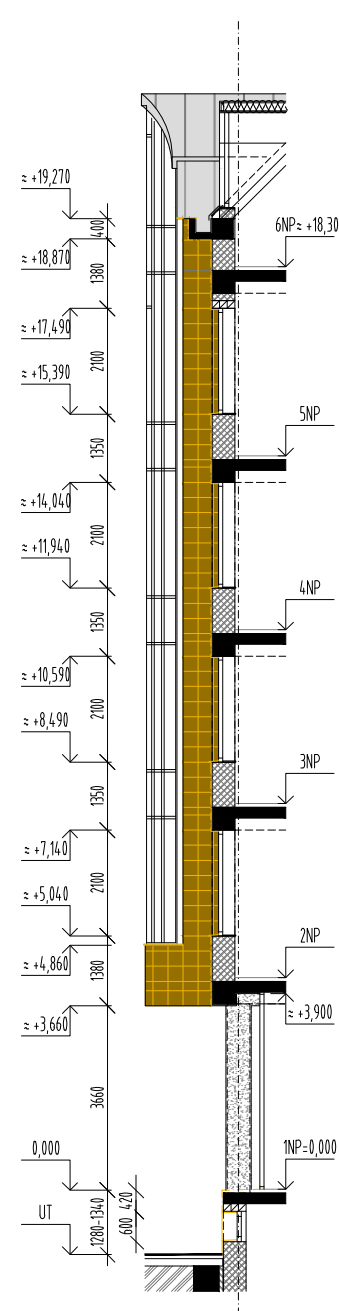


POHLED OD JIHOZÁPADU (Z ULICE POŘÍČÍ)



ŘEZ A-A  
SVISLÝ ŘEZ



LEGENDA

- LEPENÝ KERAMICKÝ OBKLAD, FORMÁT 300x300MM-KERAMICKÝ OBKLAD VYBOURAT VČ. LEPÍČÍHO TMELU  
PODKLAD DVOUVRSTVÁ VÁPNOCEMENTOVÁ OM. - PO VYBOURÁNÍ OBKLADU OVĚRIT KVALITU STAV. OM., PŘÍPADNĚ OTLUČENÍ OMÍTKY
- VÁPENNÁ OMÍTKA HLADKÁ SE SILK. NÁTĚREM  
OVĚRIT KVALITU STAV. OM., PŘÍPADNĚ OTLUČENÍ OMÍTKY
- STŘEŠNÍ MĚDĚNÁ KRYTINA VČETNĚ KLEMPÍŘSKÝCH PRVKŮ - BEZ ÚPRAV
- MĚDĚNÉ KLEMPÍŘSKÉ PRVKY-STŘEŠNÍ SVODY  
DEMONTOVAT
- VÝPLŇOVÉ ZDIVO Z CHEL POROTHERM 440mm  
STÍTOVÉ ZDIVO Z CHEL INA-A 375mm
- NOSNÝ KONSTRUKČNÍ SYSTÉM S MONTOVANÉHO ŽELEZOBETONOVÉHO SKELETU TYPU LOB  
MONOLITICKÉ KONSTRUKCE

STÁVAJÍCÍ VÝPLNĚ OKENNÍCH OTVORŮ PLNĚ FASÁDY (2-5NP) - PLAST, BILÁ-ČÍRÉ ZASKLENÍ DITHERM.

SKLOHLINÍKOVÝ FASÁDNÍ SYSTÉM "ARKÝŘ" - STÁVAJÍCÍ HLINÍKOVÉ PROFILY, MODRÁ-TERMOIZ ZASKLENÍ DITHERM, REFLEKTOFLOAT.

SKLOHLINÍKOVÝ FASÁDNÍ SYSTÉM PARTERU (1NP), VÝKLADCE VČ. VSTUPNÍCH AUT. POSUV. DVEŘÍ, BOČNÍ OTEVÍRÁVÉ DVEŘE,  
STÁVAJÍCÍ HLINÍKOVÉ PROFILY, MODRÁ-TERMOIZ, ZASKLENÍ DITHERM, ELEKTROFLOAT.

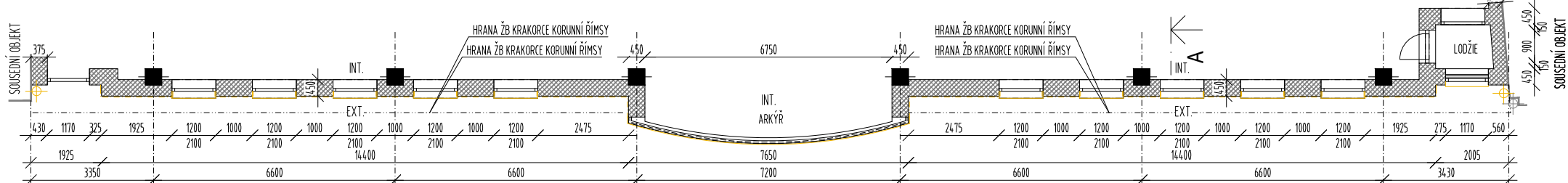
BOČNÍ SKLOHLINÍKOVÉ VERTIKÁLNĚ PRŮBĚŽNÉ OKNO (PŘED VEDLEJŠÍM SCHODÍSTĚM)  
STÁVAJÍCÍ HLINÍKOVÉ PROFILY, BILÁ-TERMOIZ, ZASKLENÍ DITHERM, ELEKTROFLOAT.

BOČNÍ SKLOHLINÍKOVÉ VERTIKÁLNĚ PRŮBĚŽNÉ OKNO (PŘED LODŽIÍ)  
STÁVAJÍCÍ HLINÍKOVÉ PROFILY, BILÁ-JEDNODUCHÉ ZASKLENÍ ELEKTROFLOAT POUZE V ÚROVNÍCH PARAPETŮ.

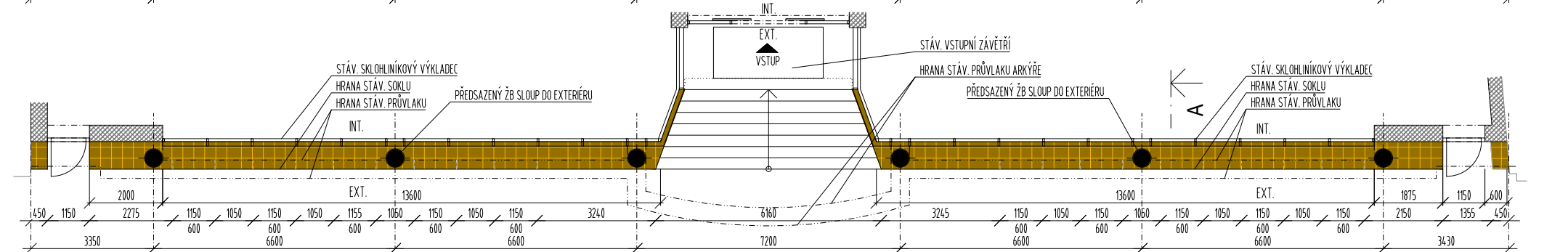
POZNÁMKA

V RÁMKU BOURACÍCH PRACÍ BUDE PROVEDENO VYBOURÁNÍ VEŠKERÝCH KERAMICKÝCH OBKLADŮ Z FASÁDNÍ PLOCHY VČ. KERAMICKÝCH OBKLADŮ Z PODHLEDU A ČELA KORUNNÍ ŘÍMSY MONOLITICKÉHO STŘEŠNÍHO ŽLABU A SOKLU OBJEKTU. S TÍMTO BUDE PROVEDENO TAKÉ ODSTRANĚNÍ LEPÍČÍ HMOTY KERAMICKÝCH OBKLADŮ. DALE BUDOU Z FASÁDY DEMONTOVÁNA VEŠKERÁ OSVĚTLOVACÍ ZAŘÍZENÍ, ZAŘÍZENÍ UŽIVATELŮ OBJEKTU (OSVĚTLENÍ, KAMERY-BUDOU ZPĚTNĚ INSTALOVÁNY), POPR. CUDLÉ A VEŠKERÉ KLEMPÍŘSKÉ PRVKY (DEŠTOVÉ OPADY, OKENNÍ PARAPETY,...).  
REALIZACI SYSTÉMU ETICS JE NUTNĚ PROVĚST ODOBŮRNÝ PRŮZKUM FASÁDY SE ZAMĚŘENÍM ZEJMENA NA STAV PODKLADNÍ KONSTRUKCE (STÁVAJÍCÍ OMÍTKY) A JEDNOZNAČNĚ URČIT, ZDA JE MOŽNÉ JEJ ZACHOVAT V PŮVODNÍM STAVU S LOKÁLNÍM VYSPRAVENÍM OMÍTEK NESPOJENÝCH S PODKLADEM NEBO STÁVAJÍCÍ OMÍTKU KOMPLETNĚ ODSTRANIT NA ZDIVO. UNOSNOST PODKLADU MUSÍ BÝT V SOULADU S POŽADAVKY PŘÍSLUŠNÝCH NŮREM, PŘEDPISŮ ETAG A VÝROBCŮ SYSTÉMU ETICS. U PLOCH S BOURANÝM KERAMICKÝM OBKLADEM SE PŘEDPOKLÁDÁ CELOPLOŠNĚ VYROVNÁNÍ VÁPNOCEMENTOVOU OMÍTKOU. NA SANOVANÉM PODKLADU BUDOU PROVEDENY ZKOUŠKY KVALITY PODKLADU PRO KOTVENÍ TEPELNÉ IZOLACE (ZKOUŠKA ODTŘŽENÍ TERČE A VÝTAŽNÉ ZKOUŠKY PRO KOTVENÍ HMOŽDIN).  
STÁVAJÍCÍ VÝPLNĚ OTVORŮ BUDOU ZACHOVÁNY (PROSKLENĚ A VÝKLADKOVÉ STĚNY, PLASTOVÁ OKNA). PŘI STAVEBNÍ ČINNOSTI SOUVISEJÍCÍ SE STAVEBNÍ ÚPRAVOU FASÁDY ZAJISTÍ DODAVATELSKÉ FIRMA, ABY NEDOŠLO K POŠKOZENÍ TĚCHTO PRVKŮ, BUDE PROVEDENO RÁDNĚ ZAKRYTÍ OTVORŮ PE FOLII. DALE BUDE PROVEDENO PŘED ZAHÁJENÍ STAVEBNÍCH PRACÍ OBEDNĚNÍ PŘEDSAZENÉHO VSTUPNÍHO SCHODÍSTĚ DO OBJEKTU, ABY NEDOŠLO K JEHO POŠKOZENÍ. DALE JE NUTNO CHRÁNIT PŘED POŠKOZENÍM ZELENĚ A KONSTRUKCE V OKOLÍ OBJEKTU, POPR. JE NUTNO ZAJISTIT BEZPEČNOST CHODCŮ POCHYBUJÍCÍCH SE V BEZPŘOSTŘEDNÍ BLÍZKOSTI STAVBY.  
PŘED ZAHÁJENÍM PRACÍ ODOBŮRNĚ ZPŮSOBLÁ OSOBA ODPOJÍ OD SILOVÉHO NAPÁJENÍ A OSTATNÍCH ROZVODŮ VŠECHNA PŘÍPADNÁ ELEKTRICKÁ ZAŘÍZENÍ INSTALOVANÁ NA SANOVANÉ FASÁDĚ OBJEKTU. BUDOU VYPNUTY VEŠKERÉ PŘÍVODY. PO DOBU PROVÁDĚNÍ FASÁDNÍHO SYSTÉMU MUSÍ BÝT ZAJISTĚN ODTOK VODY ZE STŘECHY TAK, ABY NEDOŠLO KE VZNIKU ŠKOD.

ŘEZ 2-2  
PŮDORYSNÝ ŘEZ  
(PODLAŽÍ 2-5NP)



ŘEZ 1-1  
PŮDORYSNÝ ŘEZ  
(PODLAŽÍ 1NP/PARTER)



AKCE: <b>PEDAGOGICKÁ FAKULTA MU BRNO REKONSTRUKCE FASÁDNÍHO PLÁŠTĚ</b>		STUPEŇ PD: DSP - DOKUMENTACE PRO STAVEBNÍ POVOLENÍ	
		OBJEKT:	
		PROFESE: D - ARCHITEKTONICKO-STAVEBNÍ ŘEŠENÍ	
INVESTOR A OBJEDNATEL: Masarykova univerzita Žerotínovo náměstí 617/9, Brno-město, 60200 Brno		ZAKÁZKOVÉ ČÍSLO:	AUTORIZACE:
MÍSTO STAVBY: Poříčí 945/9, 639 00 Brno-střed- Staré Brno parc. č. st.: 1678, 1680/2, k.ú. Staré Brno		DATUM: 01/2017	
		FORMÁT: 3x4	
GENERÁLNÍ PROJEKTANT: <b>INTAR</b> INTAR a.s. Bezučova 81/17a, 602 00 Brno tel.: +420 543 422 211 www.intar.cz, info@intar.cz		KOPIE:	
VEDOUCÍ PROJEKTU: ING. JOSEF KATOLICKÝ, jkatolicky@intar.cz		MĚŘÍTKO: 1:150	
HLAVNÍ INŽENÝR PROJEKTU: ING. AUGUSTIN, augustin.pavel@email.cz			
ZHOTOVITEL ČÁSTI:		VÝKRES: JIHOZÁPADNÍ POHLED STÁVAJÍCÍ STAV, DEMOLICE	
ODPOVĚDNÝ PROJEKTANT: ING. AUGUSTIN, augustin.pavel@email.cz		EVIDENČNÍ ČÍSLO:	ČÍSLO VÝKRESU: 02
VYPRACOVAL: ING.PAVEL AUGUSTIN, augustin.pavel@email.cz			REVIZE: