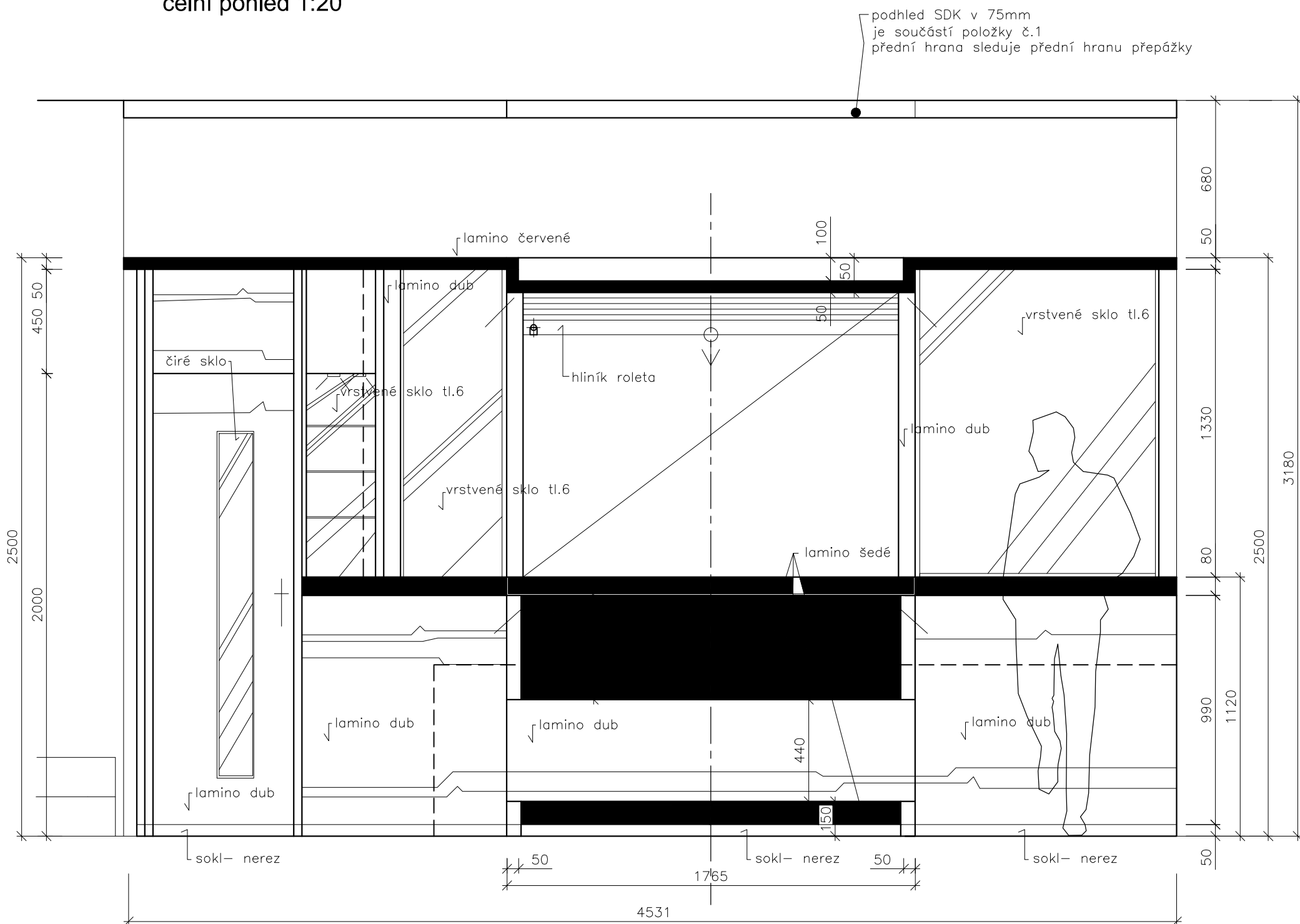
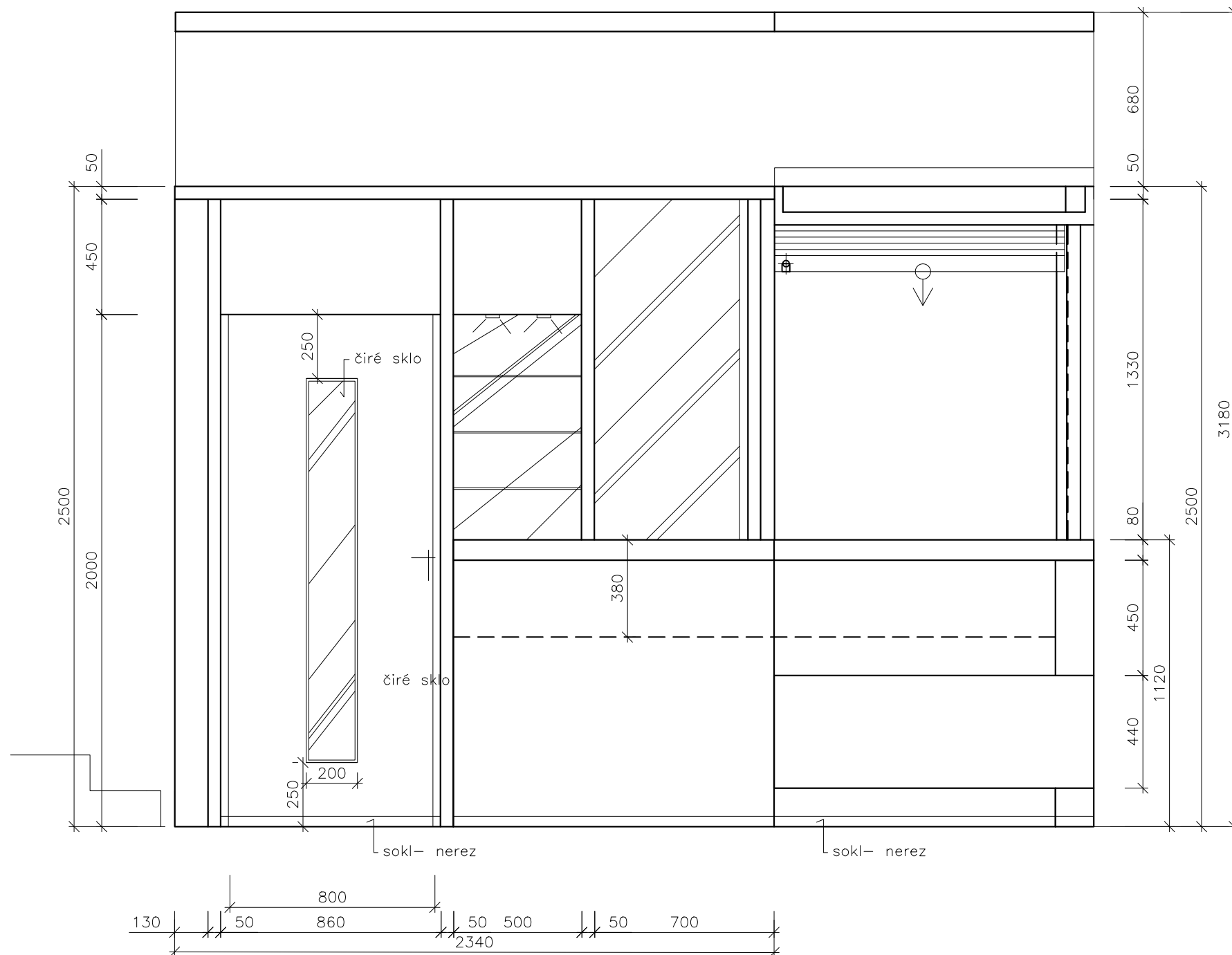


1 PŘEPÁŽKA RECEPCE

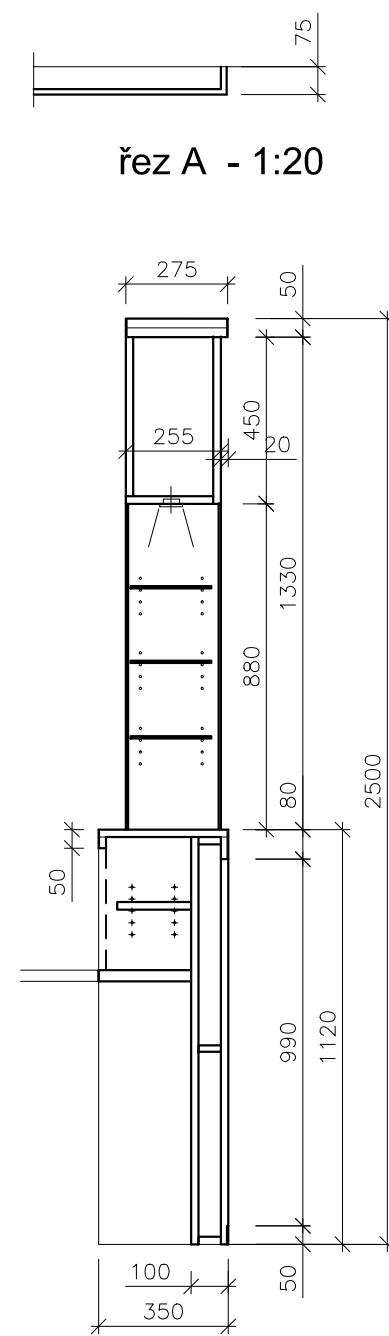
čelní pohled 1:20



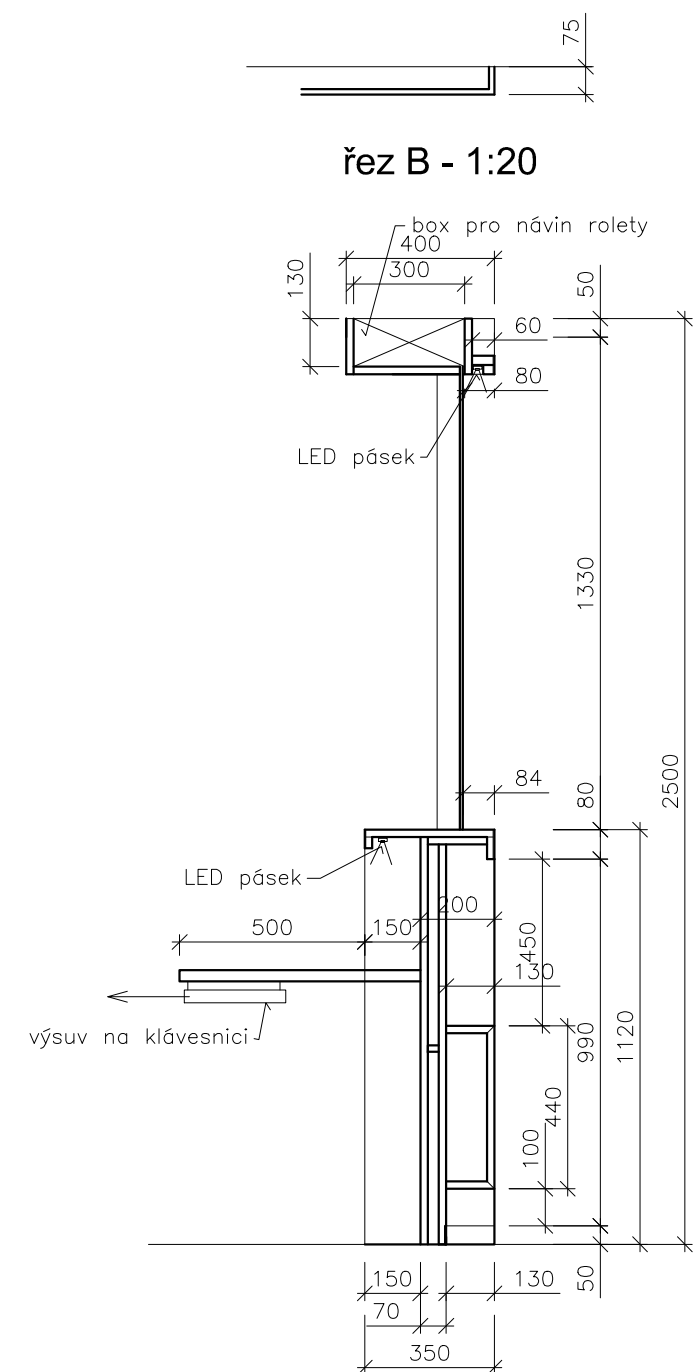
boční pohled 1:20



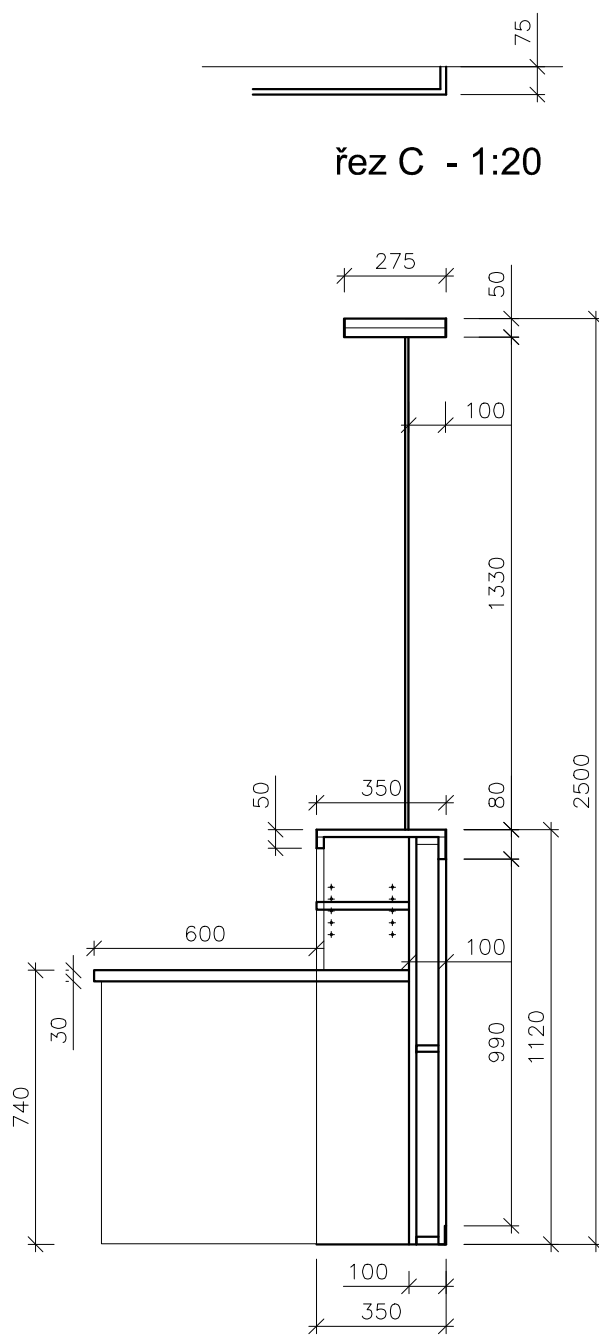
řez A - 1:20



řez B - 1:20

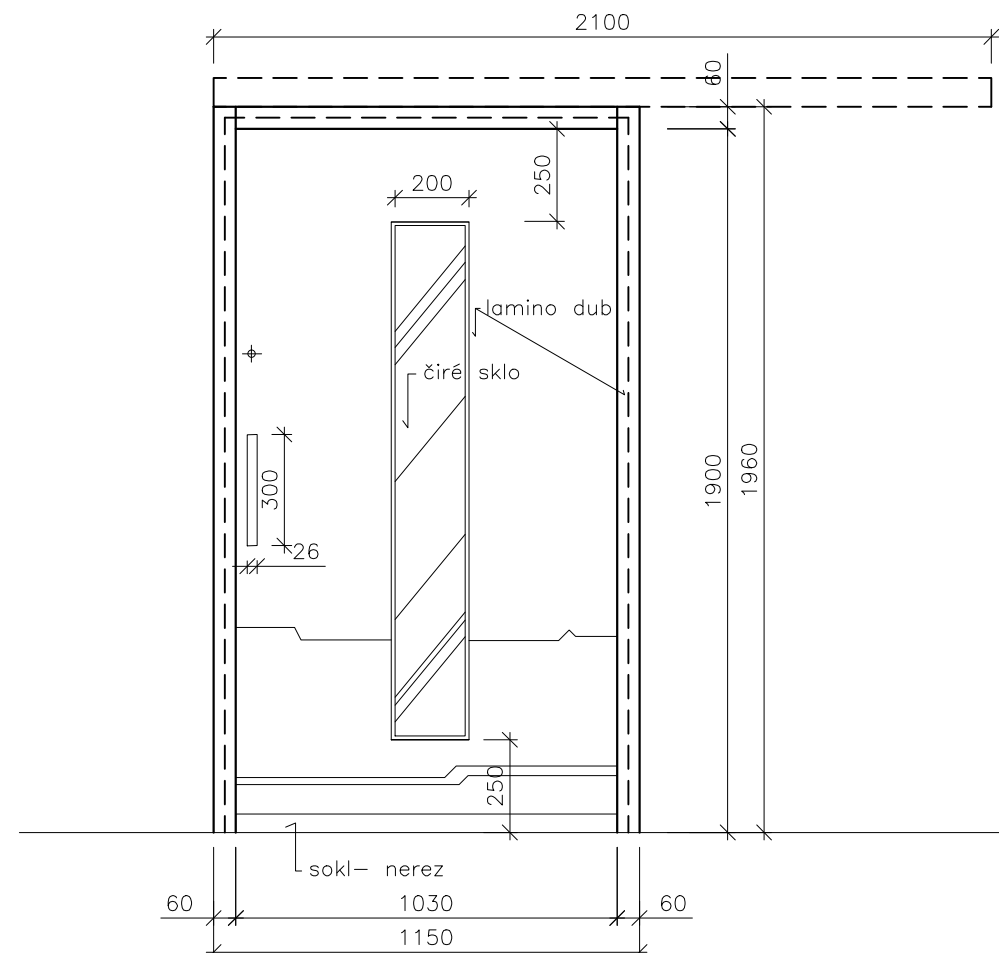


řez C - 1:20

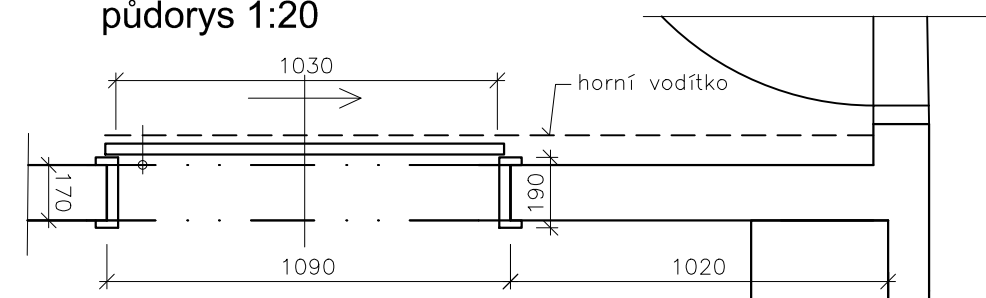


3 POSUVNÉ DVEŘE S OBLOŽKOU

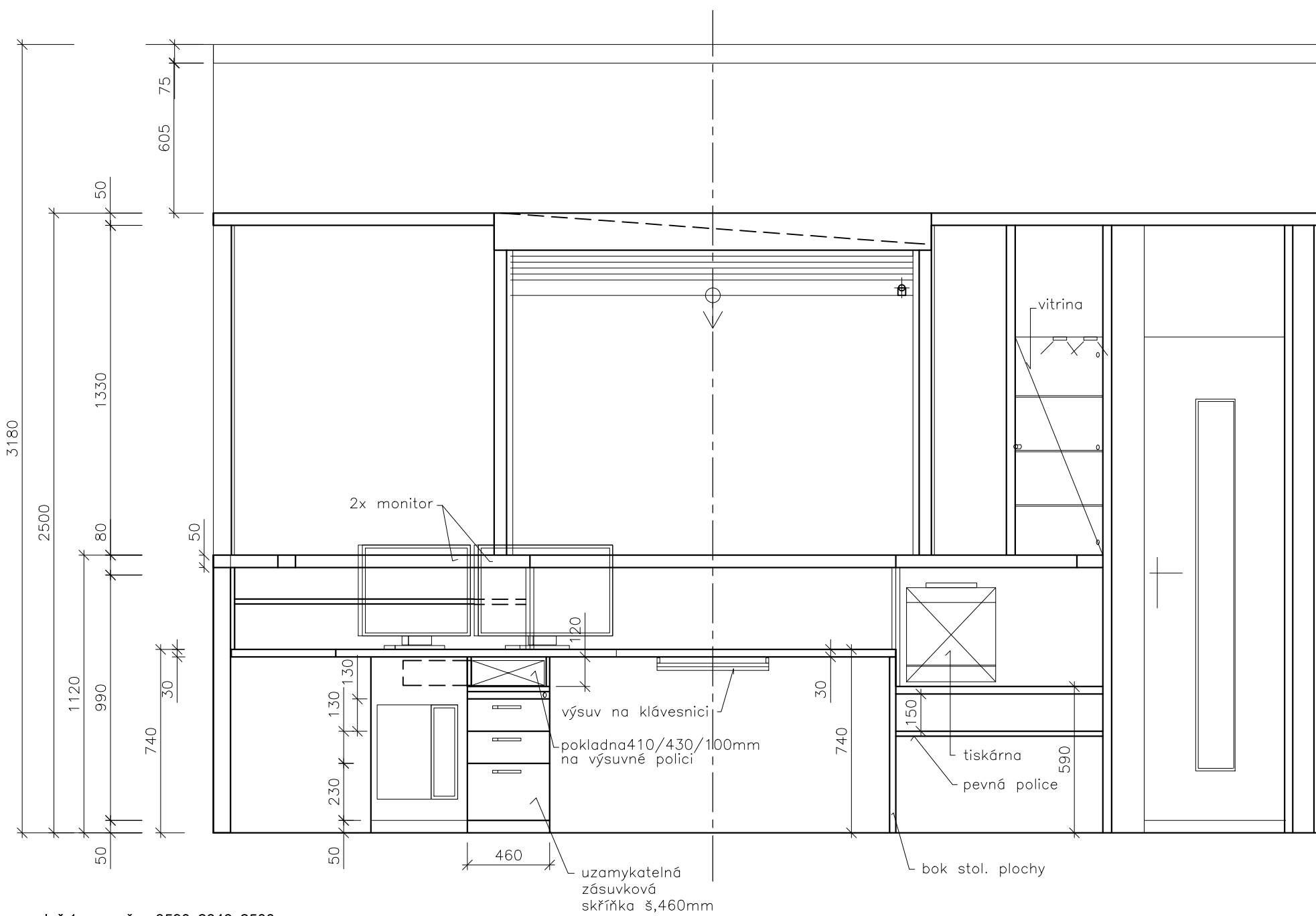
čelní pohled 1:20



půdorys 1:20



čelní, vnitřní pohled 1:20



pol. 1.1 - rozměry 3590x2848x2500mm

výrobci z laminované dřevotřískové desky tl. 19mm s tolerancí 1mm /oboustranná laminace/ dekor lamino desek - spodní korpusy přepážky, dveře a sloupky tl.50 - lamino imitace dřeva - dub světlý - kresba vodorovně, 3D strukturovaný povrch mat ustupená svislá plocha střed, části a pláty na výšce +1120mm - bídlíčové šedá mat horní rampa tl.50 na v.+2500mm - červená RAL 3020 hrany ABS /plastové/ tl.2mm vždy shodné s dekorem dílce/šířky hran až 80mm/

plát prac.plochy na v.+740 - vysokotlaký laminát, stejný dekor -dub, jako na lamin. deskách, hrana ABS tl.2mm sokl v.50 mm - kartáč, nerez, zalicovací s plochou korpusu skleněná nástavba do nerez.líst - vrstvené bezpeč. sklo tl.6mm s vnitřní fólií uzavírání středové části nástavby pomocí hliníkové rolety do bočních vodících líst s horním navínem, roleta uzamykatelná, el. ovládaná pomocí vypínače do rampy ve střed, části ze strany hosta vložit svítidlo -LED pásek v AL lístě s difuzorem, výkon 14W/bm, barva světla teple bílá bez RGB pod plát předávací plochy na v. +1120 ze strany obsluhy vložit svítidlo -LED pásek v AL lístě s difuzorem, výkon 14W/bm, barva světla teple bílá bez RGB vedle dveří osadit nabídkovou vitrínu š.500mm, uzamykatelnou s bezrámovými skl. dvířky ze strany obsluhy, police stavitelné -sídlo tl.6mm v půdě vitríny osadit 2x vestavné nábytkové svítidlo LED 1.5W, barva teple bílá vstupní dveře uzamykatelné š.800mm, v. 2000mm s výplní -čiré sklo, vrchní kování dělené nerez mat, se zámkovou vložkou zásuvková skříňka - zásuvky s kulčkovými plinovýky a s centrální, zámkem úchytky -zásuvek naložené dl. 140mm -45mm -nerez mat průstupy v plátu prac. plochy pomocí plast. průchodek, barva RAL 9006, vrtat při montáži dle potřeb zadavatele el.a další instalace vést mezi zdvojenými svislými stěnami spodních korpusů rozměry stávající pokladny -410x430x100mm rozměry stávající tiskárny - 400x540x260mm nad recepci provést sádkortonový podhled v.75mm - je součástí položky č.1 - plocha 10,5m2 přední hrana podhledu půdorysně sleduje - přední hranu přepážky před započítání výroby nutno zaměřit

pol. 1.3 - rozměry 1150x1960x210mm /bez vodící lišty/

posuvné dveře s horním vedením a spodním fixačním trnem výrobci z laminované dřevotřískové desky tl. 19mm s tolerancí 1mm /oboustranná laminace/ provedení - lamino imitace dřeva - dub světlý - kresba vodorovně, 3D strukturovaný povrch mat hrany ABS /plastové/ tl.2mm shodné s dekorem dílce

provedení - lamino imitace dřeva - dub světlý - kresba vodorovně, 3D strukturovaný povrch mat dveře uzamykatelné š.1030mm, v. 1900mm s výplní -čiré sklo, vrchní kování dělené nerez mat, se zámkovou vložkou oboustranné madlo nerez dl.300mm+5mm,průměr24mm+1mm

DODAVATELSKOU DOKUMENTACÍ ODSOUHLASIT S AUTOREM INTERIERU

MU BRNO - UBYTOVACÍ PROVOZ VINAŘSKÁ 5 -A3, - INTERIER RECEPTIONE

ATELIER KIM BRNO - 05/2017