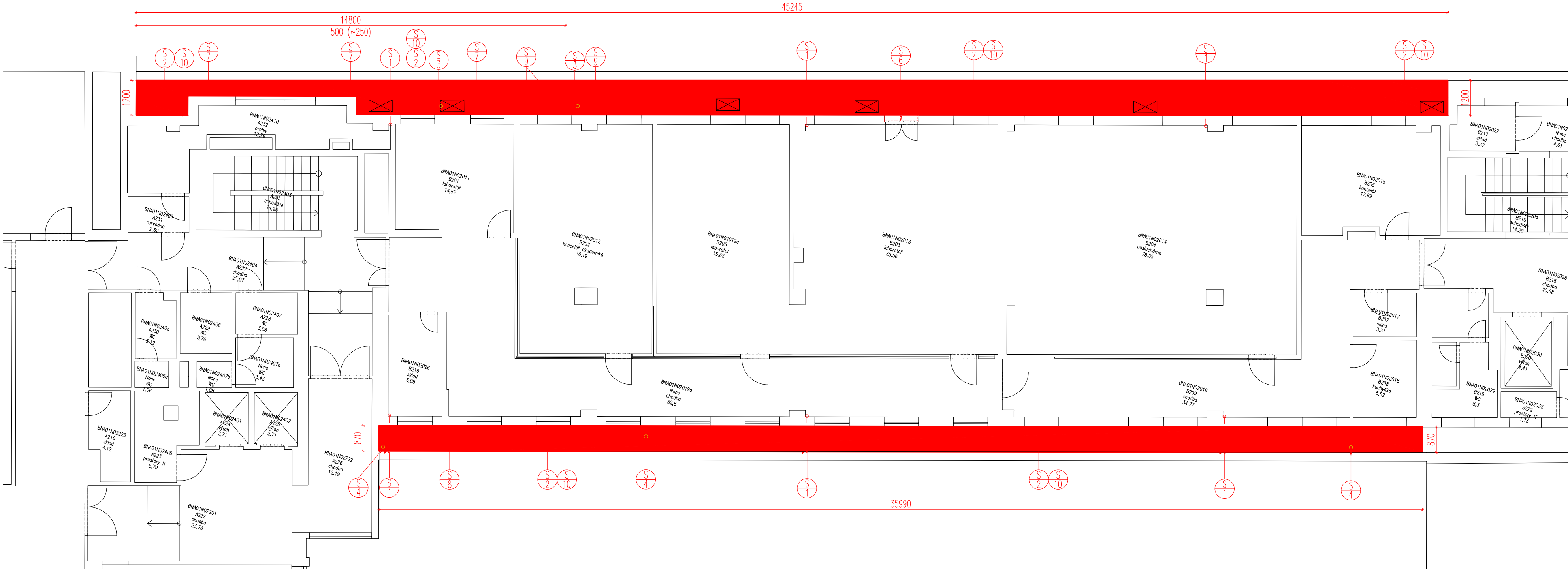


Dispozice 2.NP – budova B (severní křídlo)



Dispozice 2.NP – budova C (jižní křídlo)

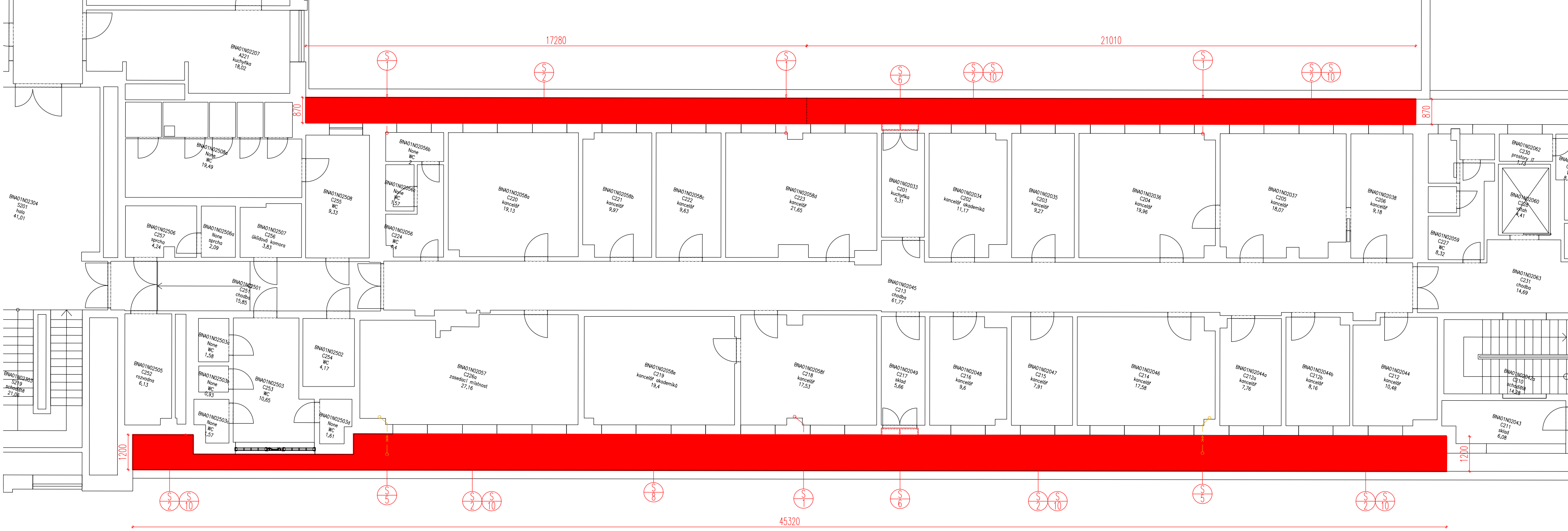


Schéma 2.NP

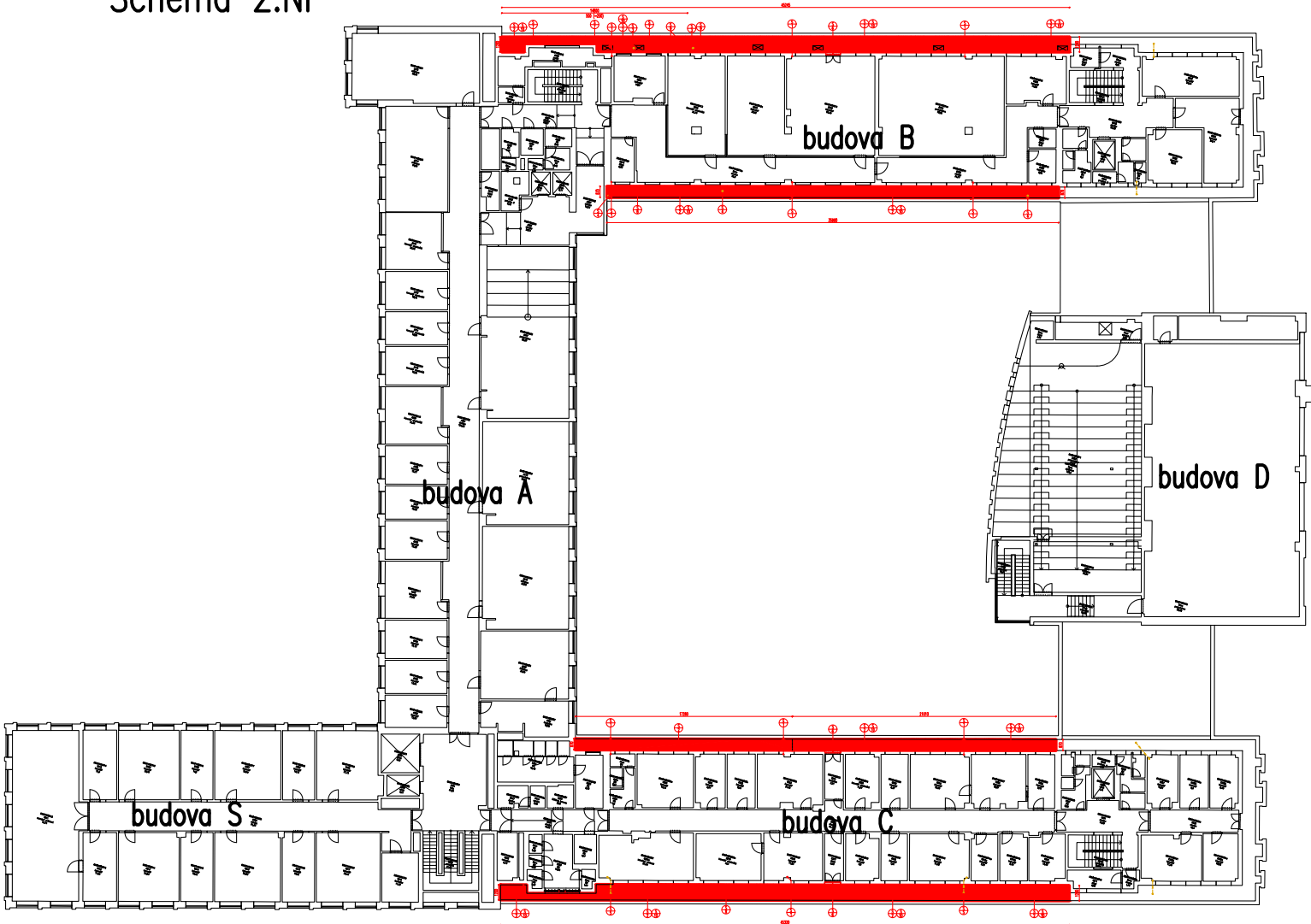
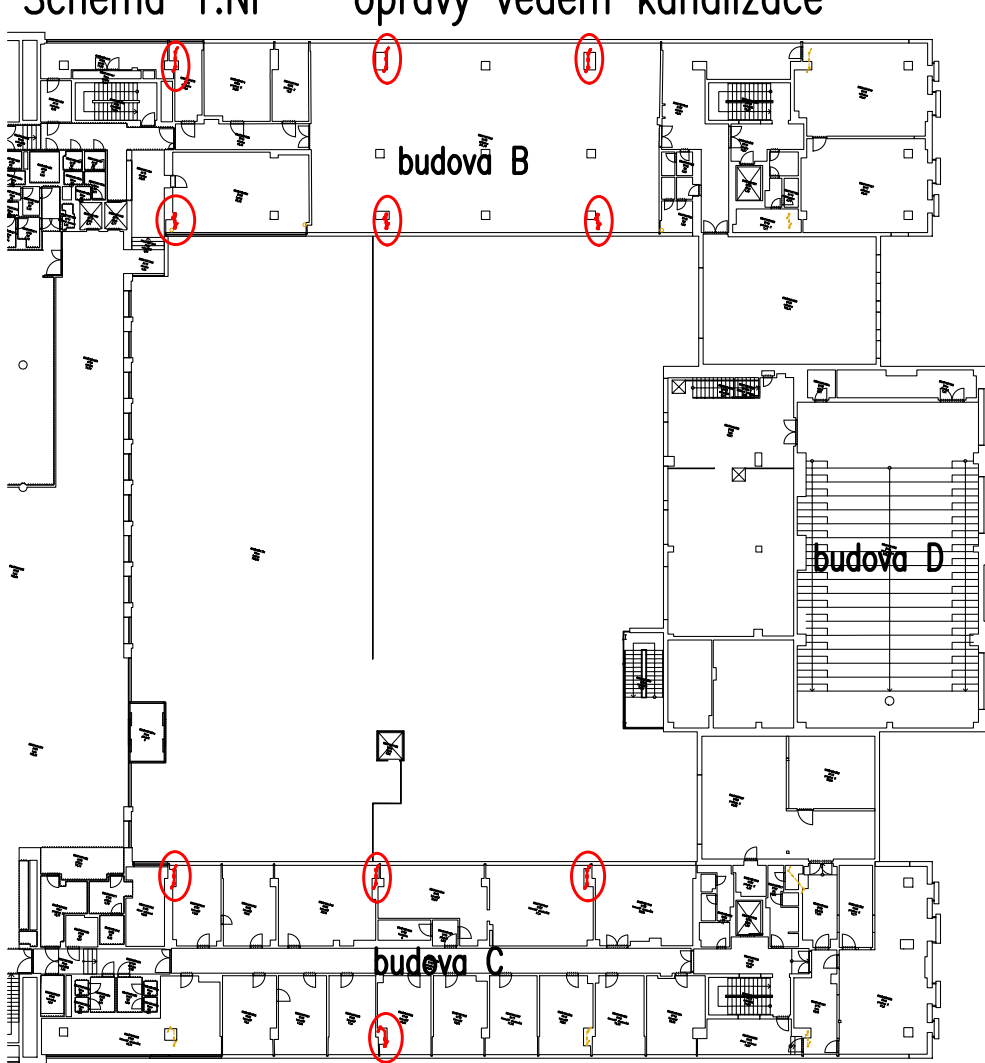


Schéma 1.NP – opravy vedení kanalizace



Legenda značení stavebních oprav

- S/1) Oprava vpusť (DN100)
- S/2) Oprava střešní PE/PVC folie – krytiny
- S/3) Oprava prostupu a napojení PE/PVC folie na prostup VZT
- S/4) Oprava prostupu a napojení PE/PVC folie na prostup ZTI
- S/5) Napojení PE folie na stávající vpusť
- S/6) Oprava vyláčení a napojení PE/PVC folie u prahu a na profily dveří
- S/7) Oprava omítky stěny terasy
- S/8) Přeložení jednotky VZT na stěnové konzoly
- S/9) Přeložení přívadů VZT jednotek
- S/10) Oprava podkladu

— plochy, prvky a konstrukce dotčené opravami

— prvky VZT a konstrukce dotčené opravami

— prvky a prostupy opravovanými plochami (napojení)

— místa oprav vedení dešťové kanalizace

Poznámka: půdorysy byly převzaty z pasportu MU a upraveny (rozměry otvorů nutno před výrobou a montáží doměřit)

R. PROJEKTANT	V. Janoušek		ERDING a.s.
VYPRACOVAL	V. Janoušek		
KRAJ:	Jihomoravský kraj	MÍSTO STAVBY: (FI) BOTANICKÁ 68a, BRNO	KOSMÁKOVA 28 615 00 BRNO
INVESTOR:	Masarykova univerzita	STAVBA:	OPRAVA KRYTINY TERAS
OBJEKT: ---	ČÁST: D.1.1 Architektonicko-stavební řešení	DATUM:	08/2017
NAZEV VÝKRESU:	Dispozice stavebních oprav	STUPEŇ:	DPS
		ARCHIVNÍ ČÍSLO:	17-201-12-DPS-501
		MÉR.:	1:100
		Č.V.:	501