

ÚVOD

Zpracovaný projekt řeší interiér, především mobiliář prostor kanceláří děkanátu nově rekonstruovaných budov C a D Filozofické fakulty Masarykovy univerzity. Jedná se o místnost sekretariátu, kanceláře tajemníka a kanceláře děkana.

Projekt pro výběr dodavatele zpracovává jednotlivé atypové kusy mobiliáře, řeší výběr typových prvků a v pohledech na jednotlivé stěny všech tří místností umístění prvků silno a slaboproudu. Zahrnuje také repasi parketových podlah a nové výmalby. Repase obkladu stěn pracovny děkana je obsažena ve stavebním projektu rekonstrukce budovy.

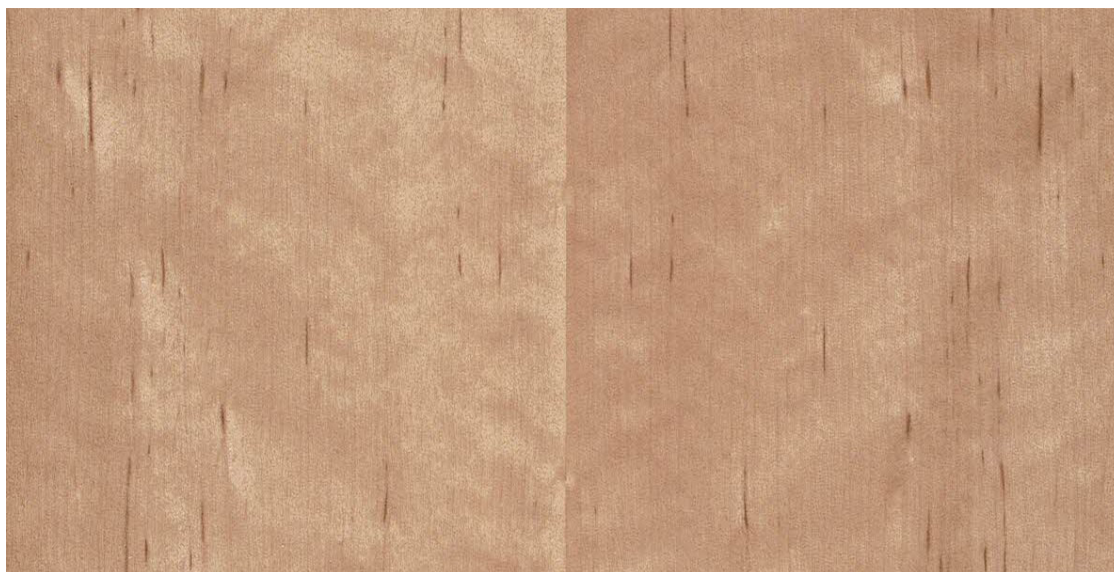
Použitá vyobrazení dokumentují slovně vymezené technické podmínky a umožňují uchazečům utvořit si představu o estetických vlastnostech předmětu dodávky, které nelze popsat slovy. Takto uváděný technicko-kvalitativní a výtvarně-estetický standart těchto výrobků nesmí být podkročen. Z tohoto důvodu bude nutno autorovi projektu, technickému dozoru a zástupcům investora předložit k posouzení konkrétní vzorky vybraných realizačním dodavatelem nabízených produktů a to před jejich objednáním.

Nedílnou součástí dokumentace jsou Výkresy tvaru jednotlivých kusů navrhovaného mobiliáře.

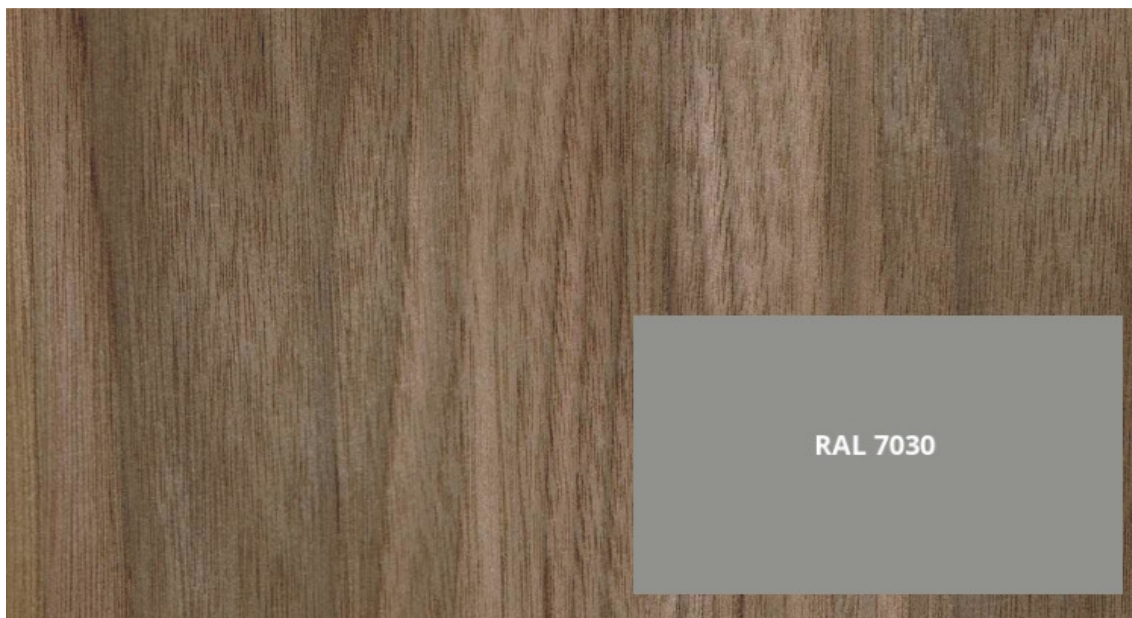
Účastníci výběrového řízení při vzorkování nabízeného mobiliáře nabídnou kvalitu zde vyobrazenou a vyšší. Při vzorkování jednotlivých kusů budou projektantem vybrány dekory, povrch, barvy a odstíny.

KANCELÁŘSKÝ MOBILIÁŘ

Dýhou pro nové kusy mobiliáře pro pracovnu děkana byla zvolena olše (blízká k dýze desky stávajícího pracovního stolu).



Barevnou kombinací pro kancelář tajemníka je dýha americký ořech a doplňková barva RAL 7030 (především kovových prvků).



Barevnou kombinací pro sekretariát je dýha jasan evropský a doplňková barva RAL 7030 (především kovových prvků).



PRACOVNÍ STOLY



Tvar podnože běžného stolu



Elektrifikace stolů



Průchodka



Držák PC



Kabelový žlab

KONTEJNERY

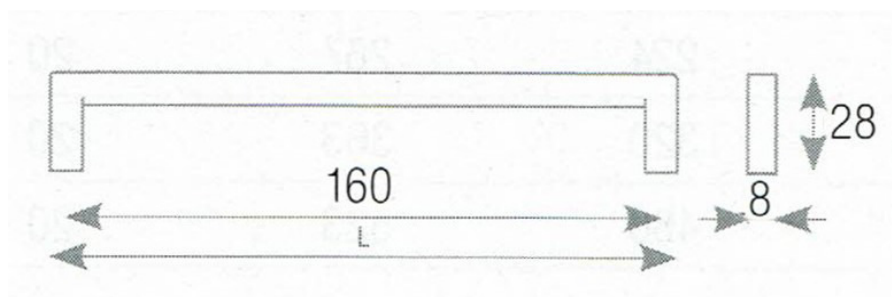


Kolečko otočné, s brzdou



Madlo

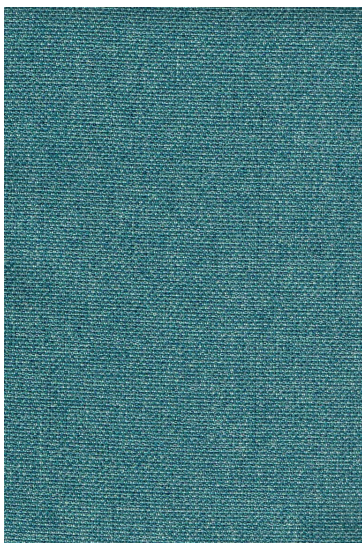
SKŘÍŇĚ



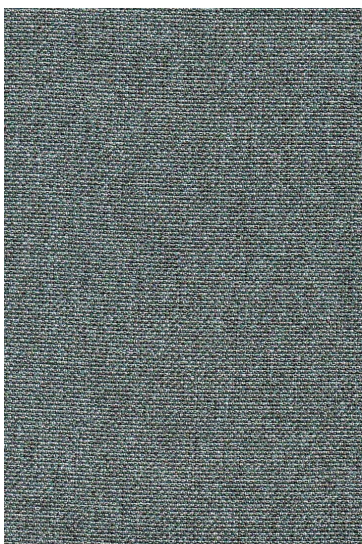
Tvar madla skříní

SEDACÍ MOBILIÁŘ TYPOVÝ

Sedací souprava třímístná SS1, Křeslo SS2



Čalounění křeslo SS2



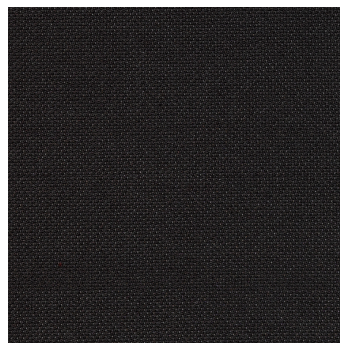
Čalounění sedačka SS1

Kancelářské křeslo mobilní děkan CO1



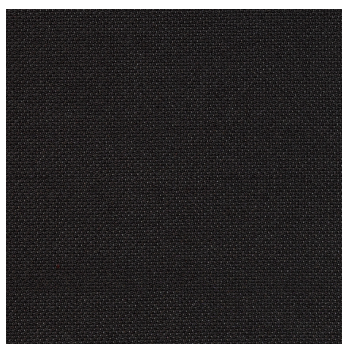
Čalounění

Kancelářské křeslo mobilní tajemník CO2

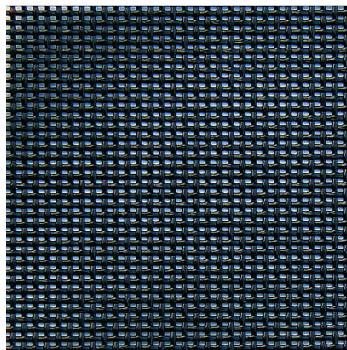


Čalounění

Kancelářské křeslo mobilní sekretariát CO3

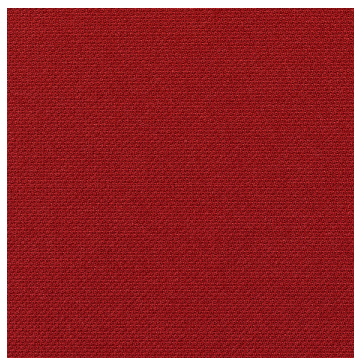


čalounění sedáku



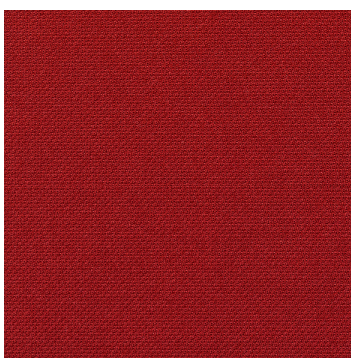
Síťovina záda

Jednací židle s područkami CO4



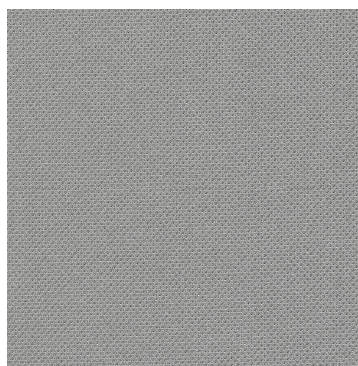
Čalounění

Jednací židle s područkami CO5



Čalounění

Křesílko mobilní CU6



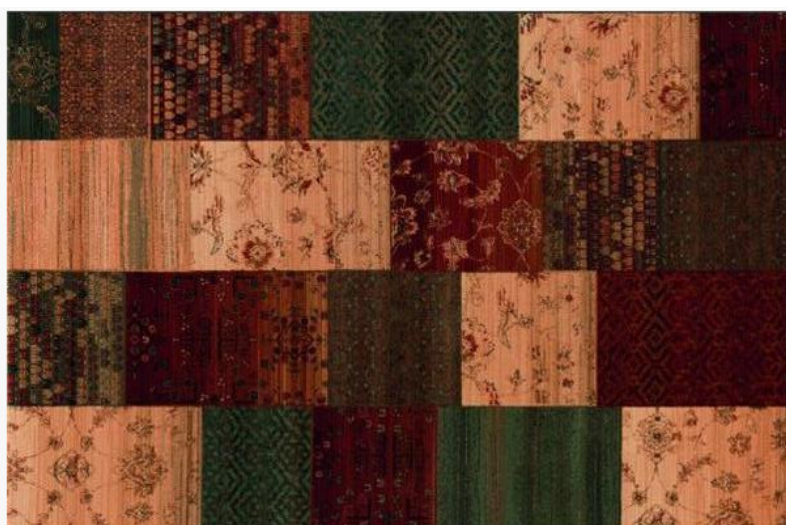
Čalounění

DROBNÉ TYPOVÉ VÝROBKY

Věšák na oděvy solitérní VS



Koberec kusový K



Nástěnka popisovatelná NS1, Nástěnka magnetická NS2



Nástěnka korková NS3, NS4



Jednodřez hranatý pro KL1



Dřez s odkapem pro KL2



Kuchyňská baterie pro KL1 a KL2



Integrovaná MW trouba a chladnička pro KL2



SVÍTIDLA

Závěsné LED mezikruží A, A1



Povrchová úprava pro A

Závěsné LED svítidlo B, C

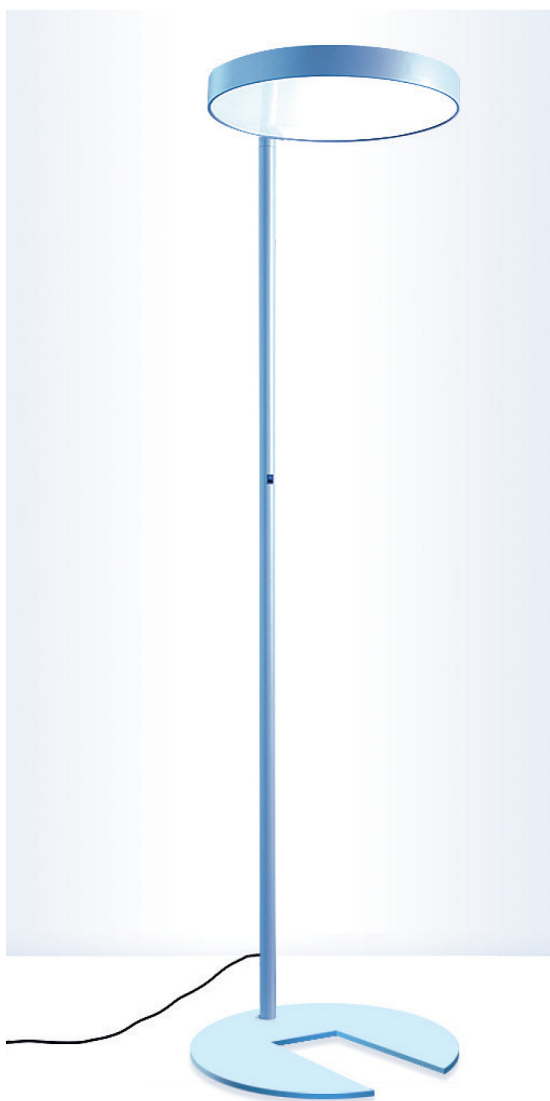


Povrchová úprava pro B

Lampa stolní E (L1)



Lampa stojací vysoká D



Povrchová úprava

V Brně 10. 3. 2017

ing.arch. Jan Zezůlka