

## VZ: Dodávka AVT pro FI MU č. 1

### Obecná technická specifikace

Na stranách 2 a dále jsou obecně specifikovány rozměry, materiály a způsob provedení kateder a skříní pro AVT.

### Specifické vlastnosti kateder a skříně AVT pro VZ „Dodávka AVT pro FI MU č. 1“

#### Katedry

- T7/E - Katedra 1 skříňka – pravá, výkres č. 33
  - místnosti C416, C525
- T7/E - Katedra 1 skříňka – levá
  - místnost C511

#### Skříň AVT

- S17 - Skříň AV technika – levá, výkres č. 51

Elektronické zámky nejsou požadovány, v dodávce budou nahrazeny běžnými nábytkovými zámky, každý zámek bude dodán s 3 klíči.

## KATEDRY

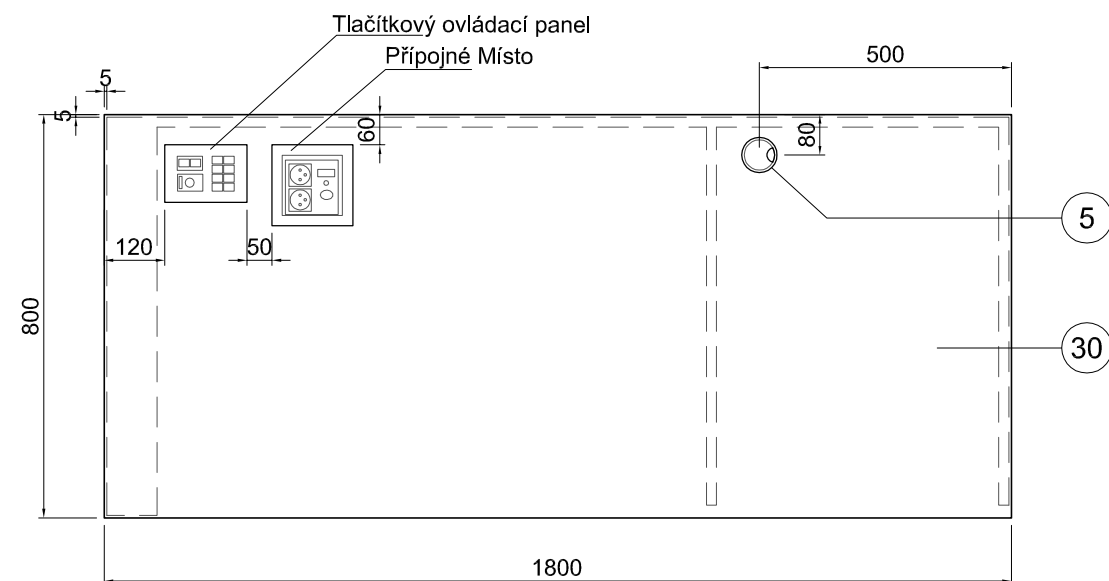
**Katedra** s 1 a 2 skříňkami o rozměru pracovní desky 800 x 2000 mm má výšku pracovní plochy 750 mm. Základem je 1 nebo 2 pevné skříňky po stranách stolu pro uložení AV techniky a masivní kabelový kanál mezi nimi a přední krycí deska. Skříňky mají ze strany vyučujícího otevíravá dvířka s elektronickým zámkem na kartu (dodávka AV techniky) zezadu servisní dvířka na zámek (3 klíče), v bočních deskách korpusu mají ve spodní a horní části větrací otvory (zajištění proudění vzduchu – chlazení přístrojů); mají pevný sokl s možností rektifikace zevnitř skříňky.

V desce stolu je navržena výklopná část – přístup do kabelového žlabu s mezerou pro vedení kabeláže. Čelní krycí deska je kotvena do skříňky či k noze zevnitř. Pracovní deska je osazena kabelovou průchodkou s kartáčem se samostatně vyjímatelným víčkem a POP-UP otevíravou krabicí s 2x silnoproudým připojením. Do dna skříňky bude vyfrézován kruhový otvor pro přívod vodičů dle polohy podlahové krabice.

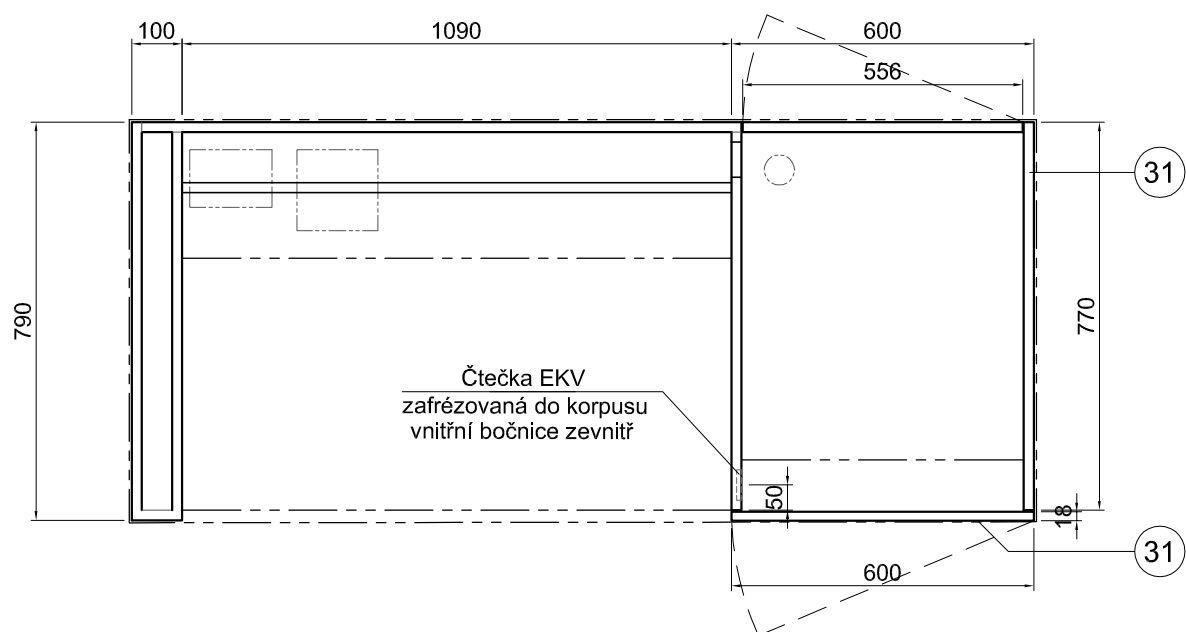
**Skříň na AV techniku** je jednoduchá skříňka s plnými dvířky, š.600 mm, v. 730 mm, h. 600 mm, vybavená 1 výškově stavitelnou policí, podpěry police, vrtání korpusu umožňující výškové nastavení á 50 mm; nosnost police 50 kg. Spoje korpusu jsou neviditelné – kolíkováno, slepeno, panty dveří s tichým dorazem. Skříňka má otevíravá dvířka s elektronickým zámkem na kartu (dodávka AV techniky), v bočních deskách korpusu má v horní části větrací otvory s aktivními větráky (dodávka AV techniky) ve dně skříňky i soklu – otvory pro nasávání vzduchu; pevný sokl s kluzáky na dvou stranách s dvířky umožňujícími manipulaci s kabeláží vedoucí z floorboxu do skříně.

Je nutné dosáhnout dostatečné mechanické stability s ohledem na mobilitu celku – nejen statická, ale i dynamická nosnost (zejména při posunu AV skříněk). Dimenzování nohou a jejich připevnění musí vyhovět případným posunům skříněk.

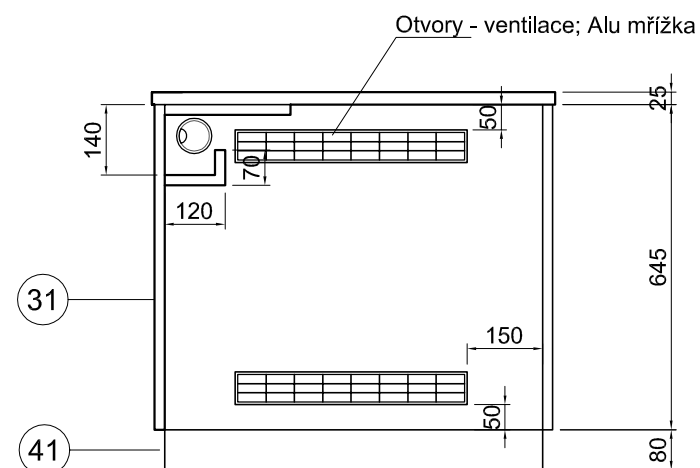
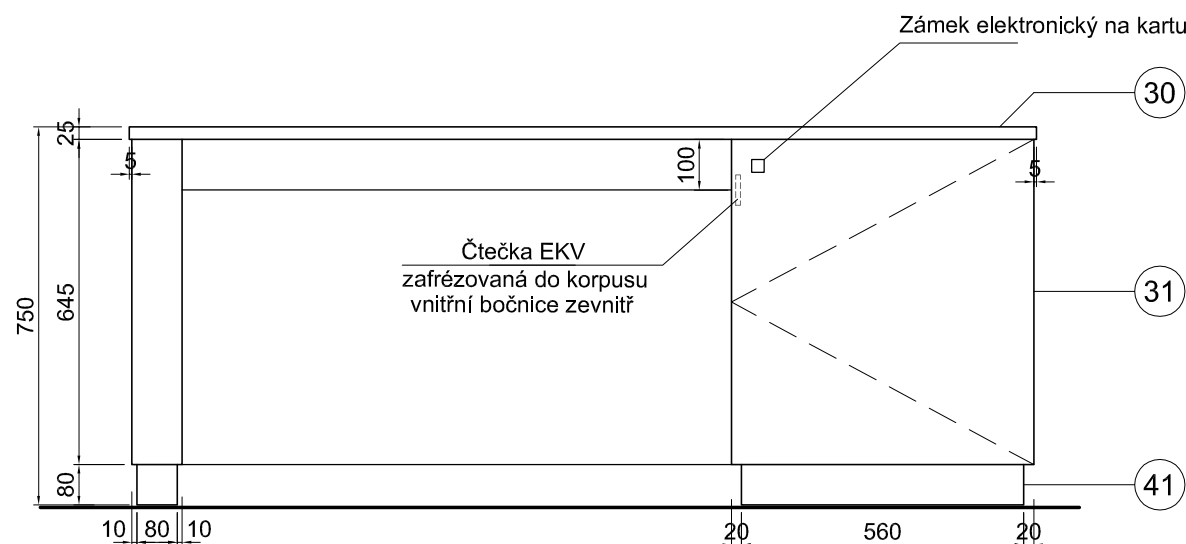
POHLED SHORA



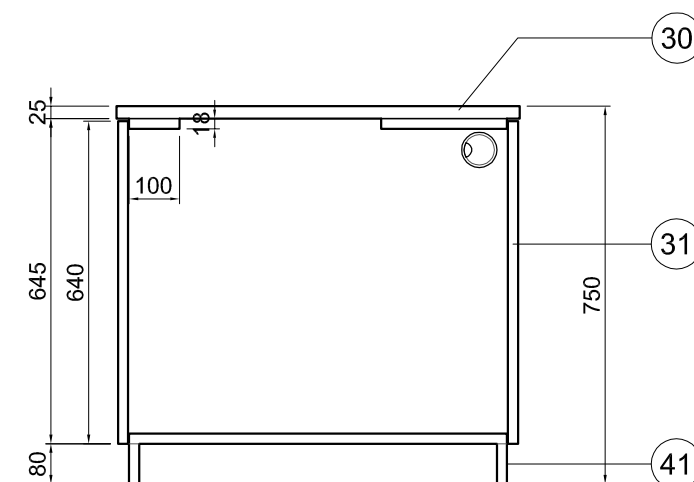
PŮDORYS NA KÓTĚ +650



POHLED ZADNÍ

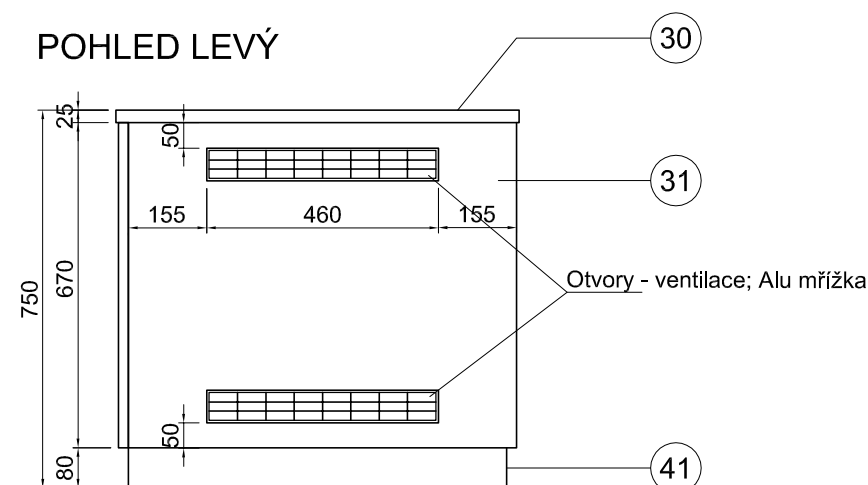


ŘEZ STŘEDEM

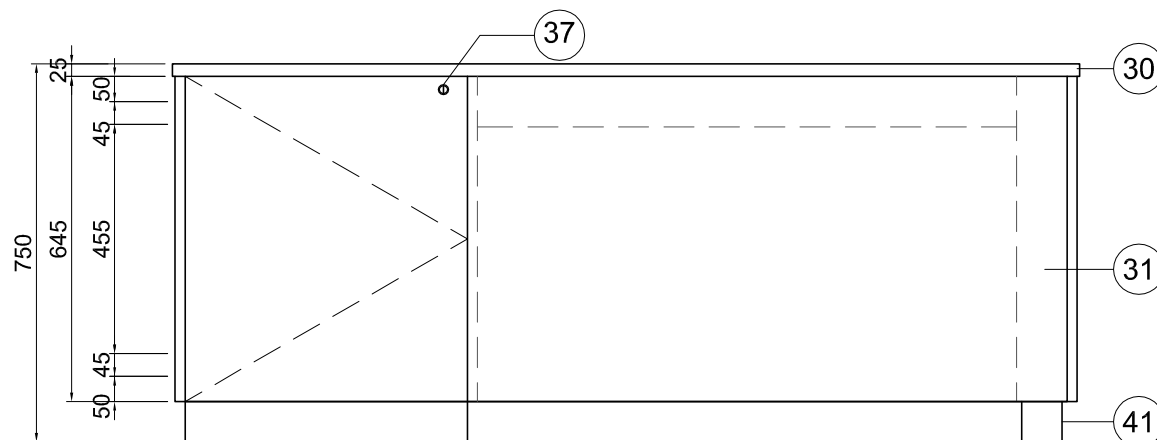


ŘEZ SKŘÍŇKOU

POHLED LEVÝ



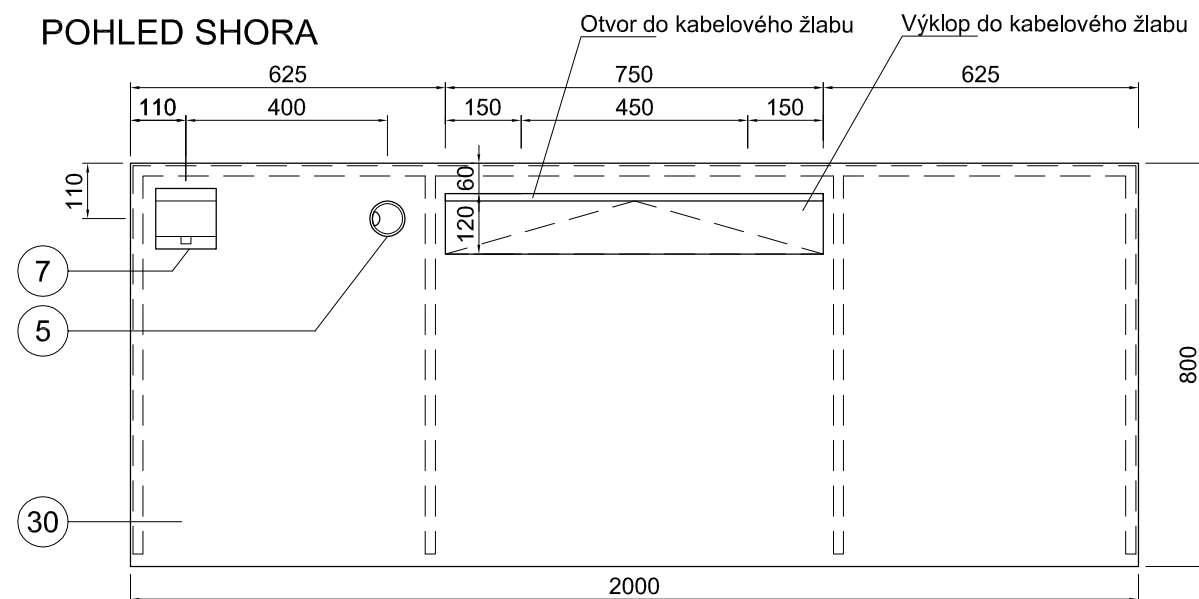
POHLED ČELNÍ



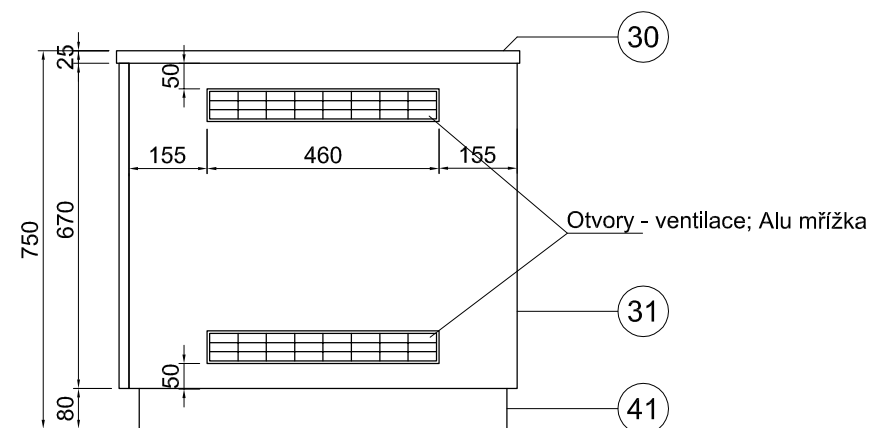
### LEGENDA MATERIÁLŮ STOLY

- 5) KABELOVÁ PRŮCHODKA / P.Ú. NEREZ KARTÁČOVANÁ
- 7) PŘÍPOJNÉ MÍSTO
- 8) PŘÍPOJNÉ MÍSTO
- 30) DTD LAMINO BUK, TL. 25 mm, HRANY ABS 2 mm
- 31) DTD LAMINO BUK, TL. 19 mm, HRANY ABS 2 mm
- 37) NÁBYTKOVÝ ZÁMEK, P.Ú. CHROM
- 41) DTD LAMINO BUK, TL. 19 mm, HRANY ABS 2 mm

POHLED SHORA



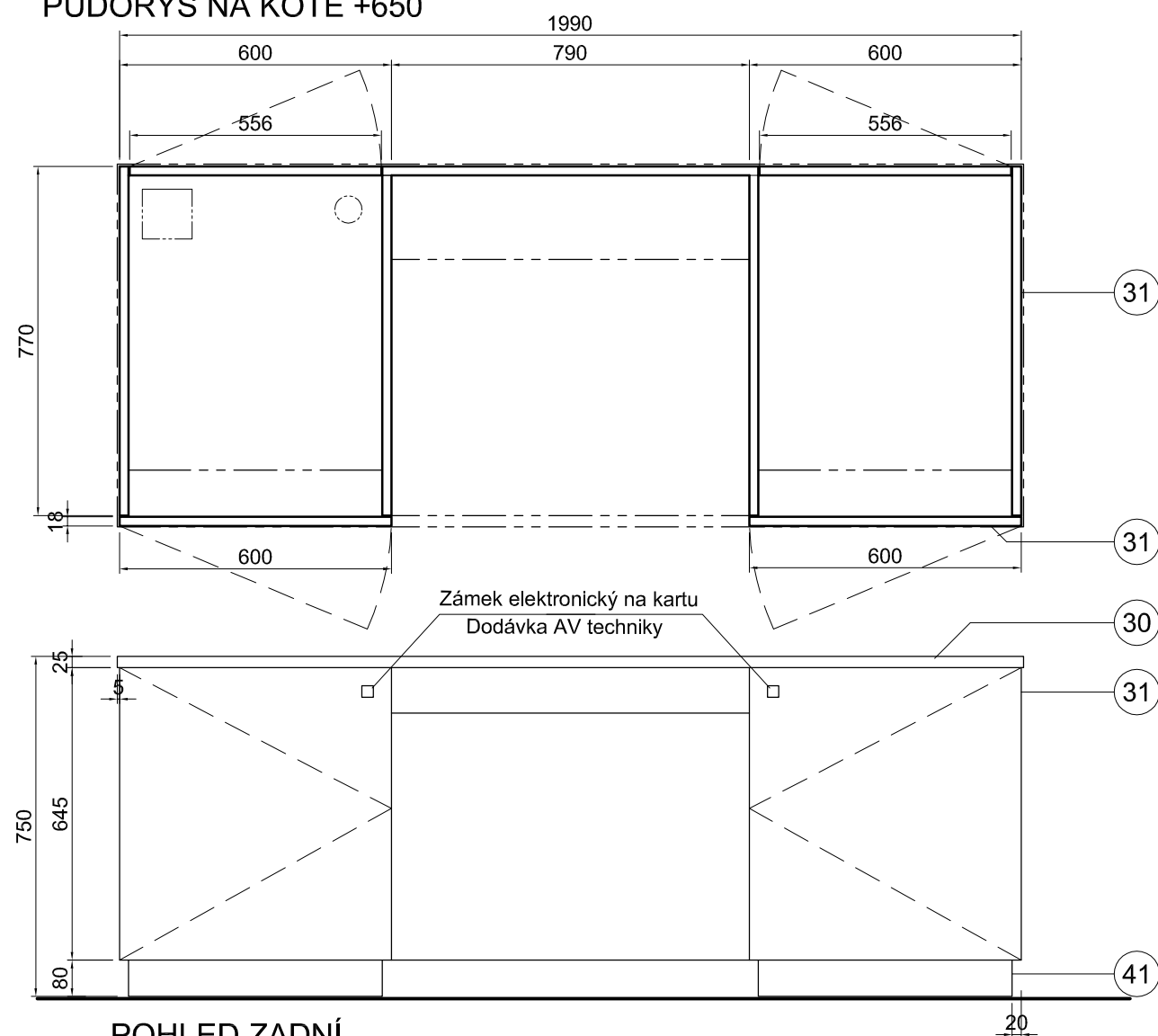
POHLED BOČNÍ



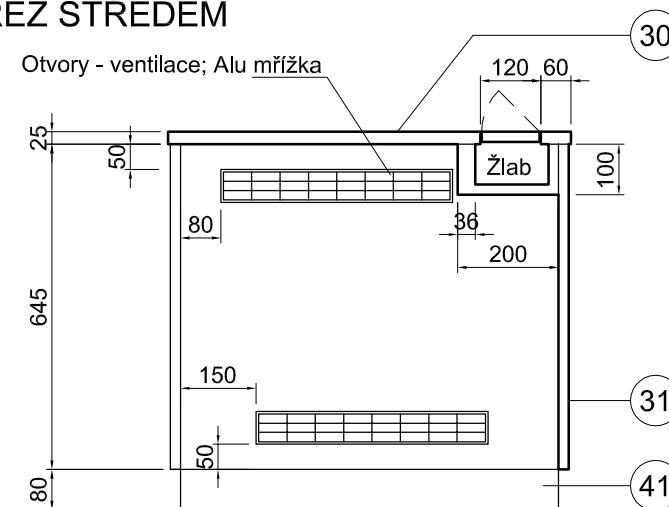
LEGENDA MATERIÁLŮ STOLY

- 5) KABELOVÁ PRŮCHODKA / P.Ú. NEREZ KARTÁČOVANÁ
- 7) PŘÍPOJNÉ MÍSTO
- 8) PŘÍPOJNÉ MÍSTO
- 30) DTD LAMINO BUK, TL. 25 mm, HRANY ABS 2 mm
- 31) DTD LAMINO BUK, TL. 19 mm, HRANY ABS 2 mm
- 37) NÁBYTKOVÝ ZÁMEK, P.Ú. CHROM
- 41) DTD LAMINO BUK, TL. 19 mm, HRANY ABS 2 mm

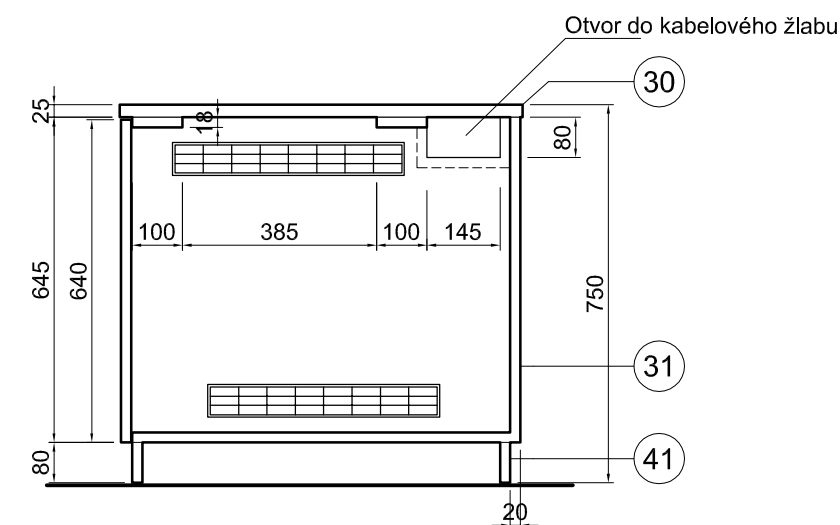
PŮDORYS NA KÓTĚ +650



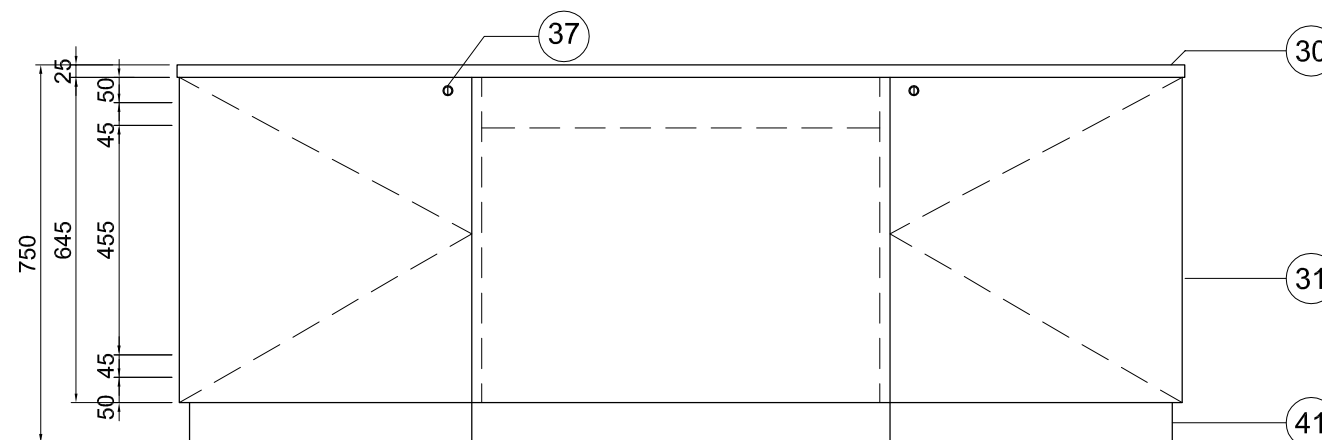
ŘEZ STŘEDEM



ŘEZ SKŘÍŇKOU

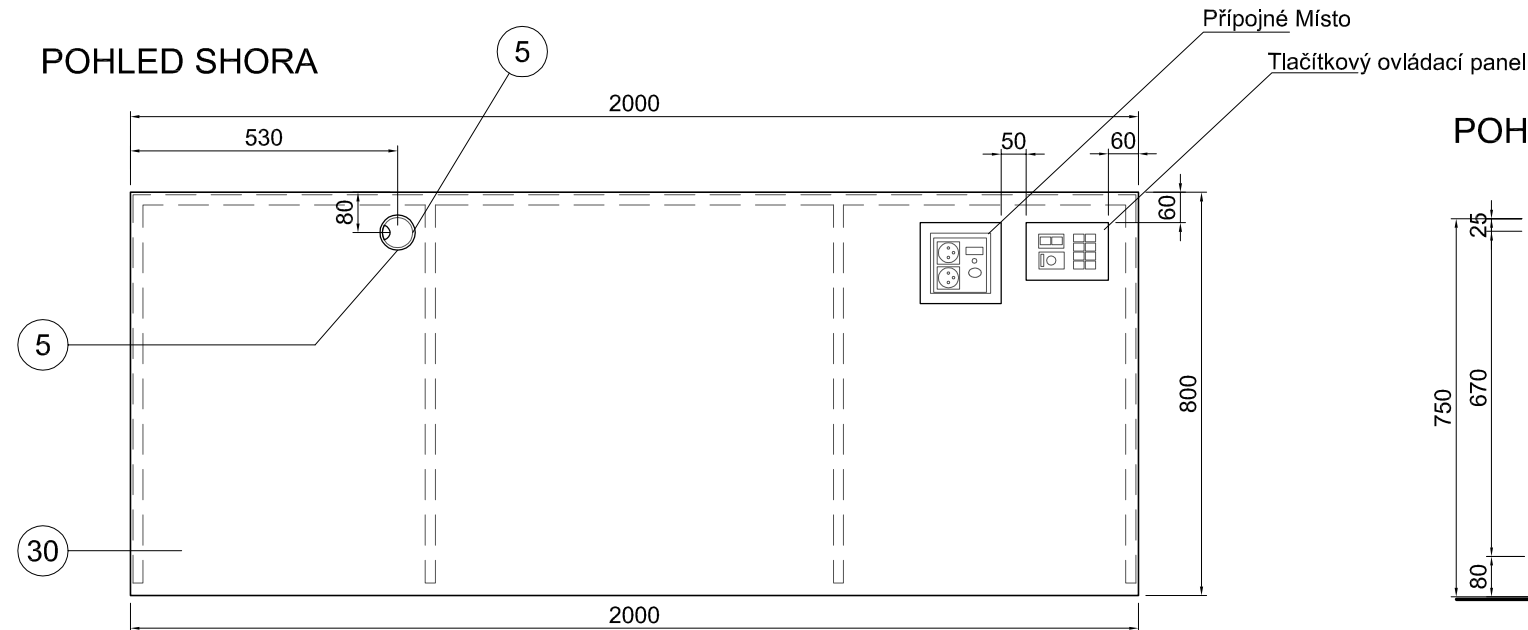


POHLED ZADNÍ

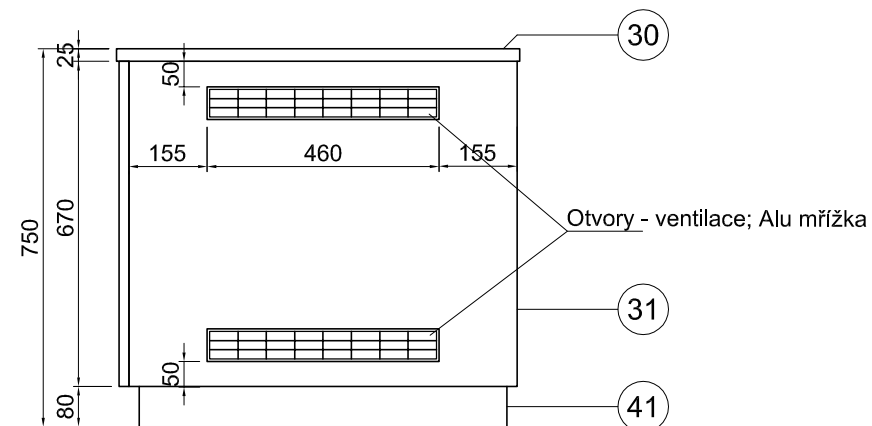


POHLED ČELNÍ

POHLED SHORA



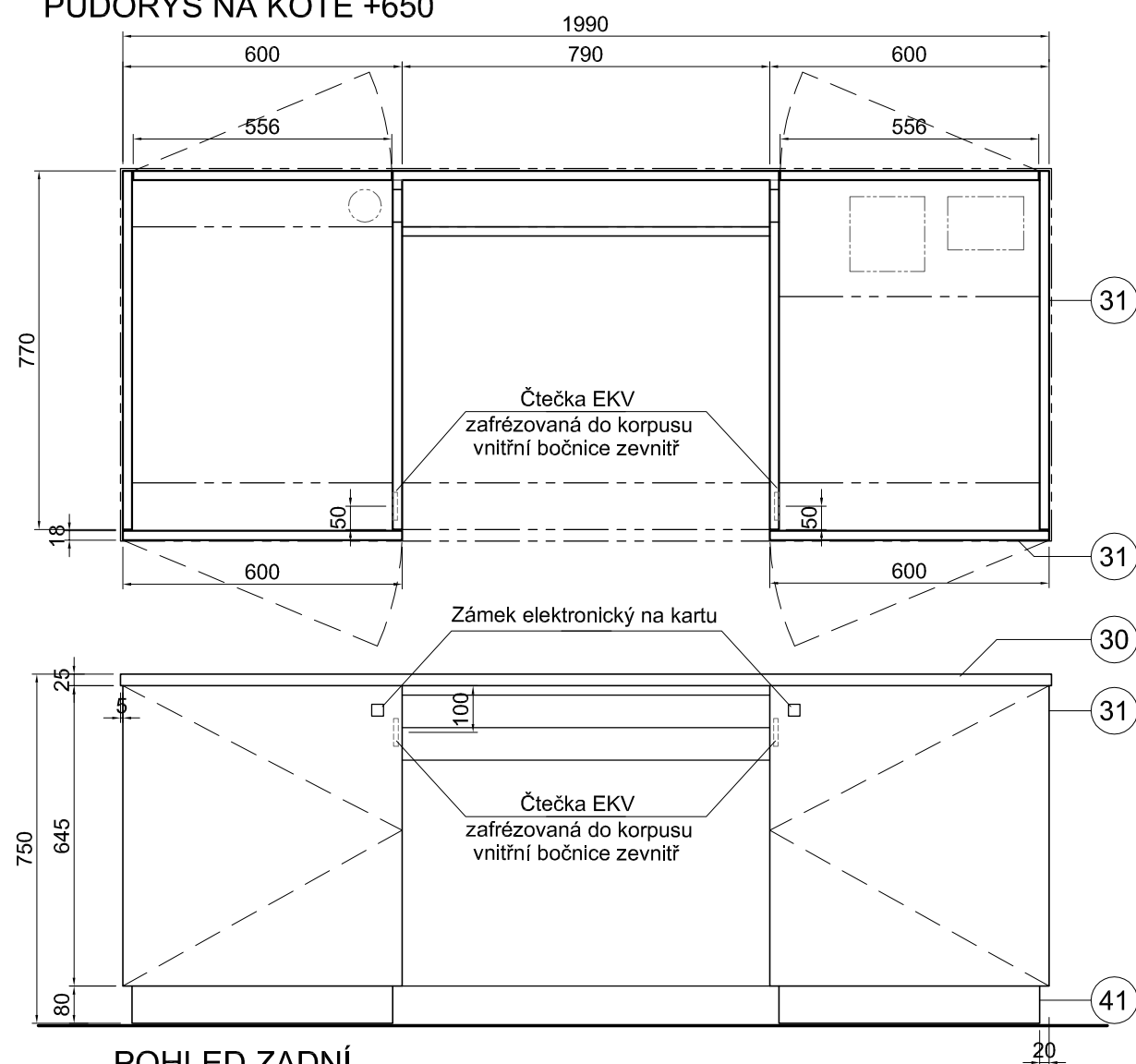
POHLED BOČNÍ



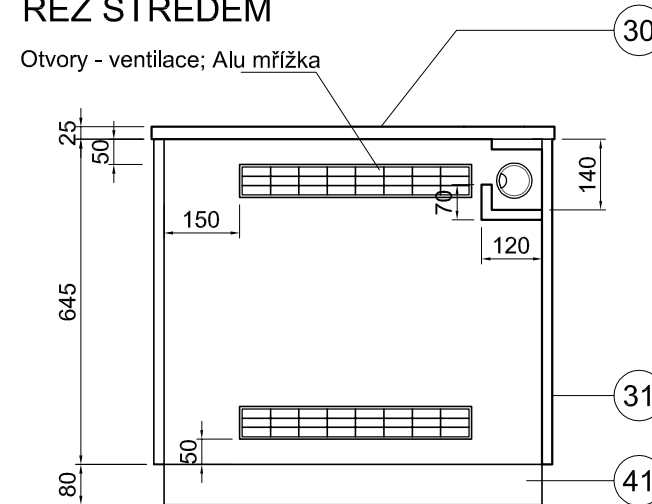
# LEGENDA MATERIÁLŮ STOLY

- 5) KABELOVÁ PRŮCHODKA / P.Ú. NEREZ KARTÁČOVANÁ
- 7) PŘÍPOJNÉ MÍSTO
- 8) PŘÍPOJNÉ MÍSTO
- 30) DTD LAMINO BUK, TL. 25 mm, HRANY ABS 2 mm
- 31) DTD LAMINO BUK, TL. 19 mm, HRANY ABS 2 mm
- 37) NÁBYTKOVÝ ZÁMEK, P.Ú. CHROM
- 41) DTD LAMINO BUK, TL. 19 mm, HRANY ABS 2 mm

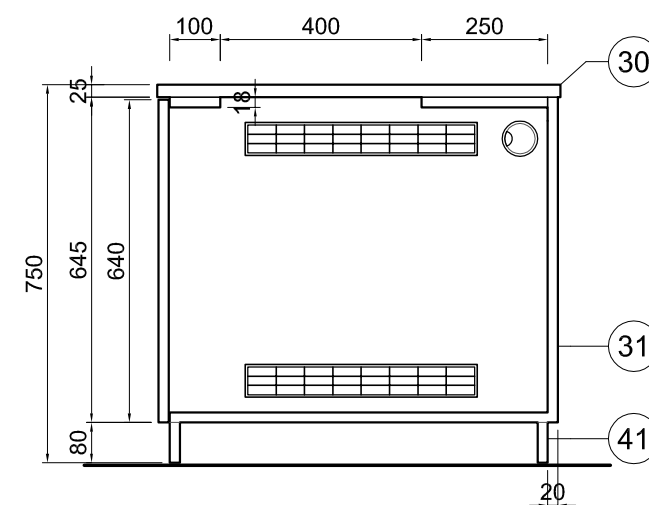
PŮDORYS NA KÓTĚ +650



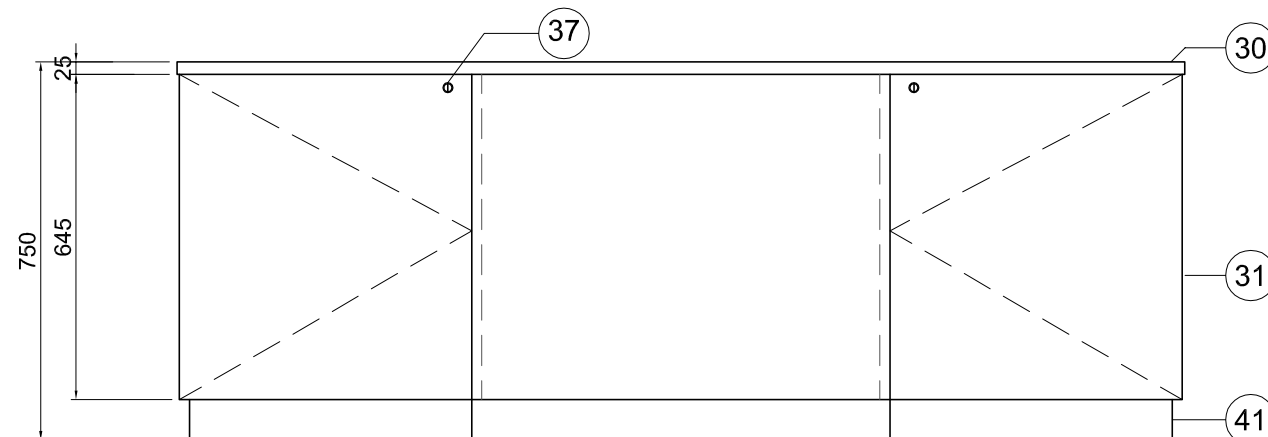
ŘEZ STŘEDEM



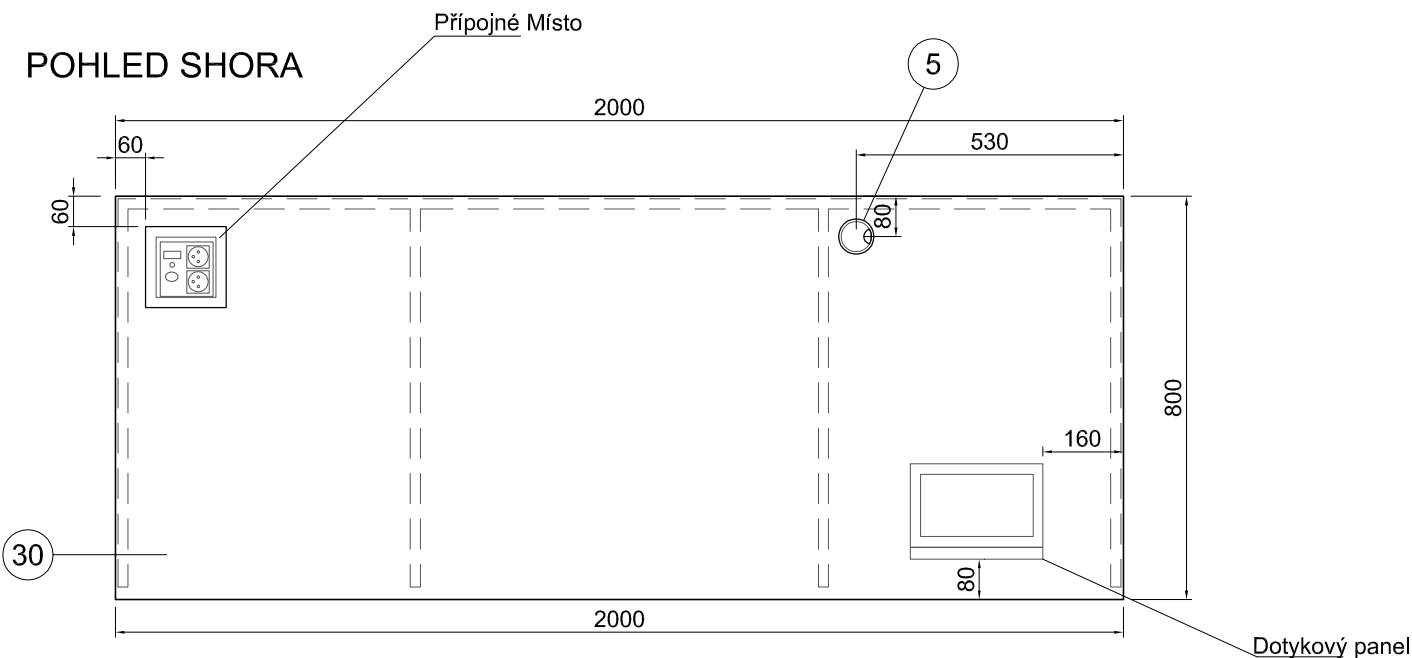
ŘEZ SKŘÍŇKOU



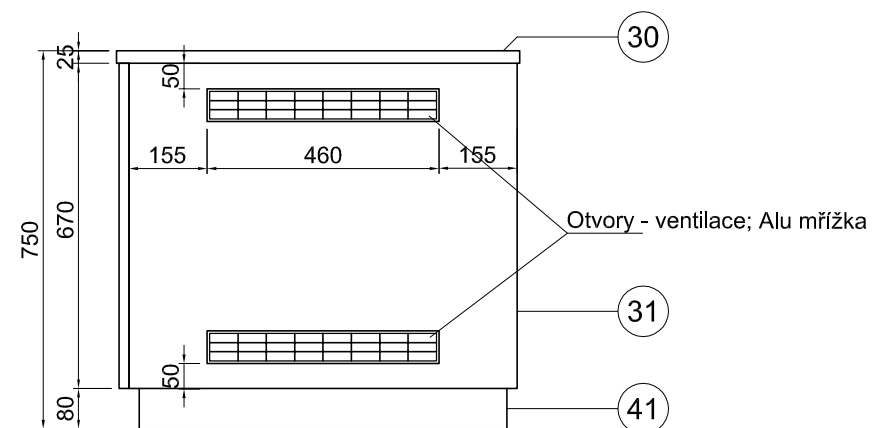
POHLED ZADNÍ



POHLED ČELNÍ



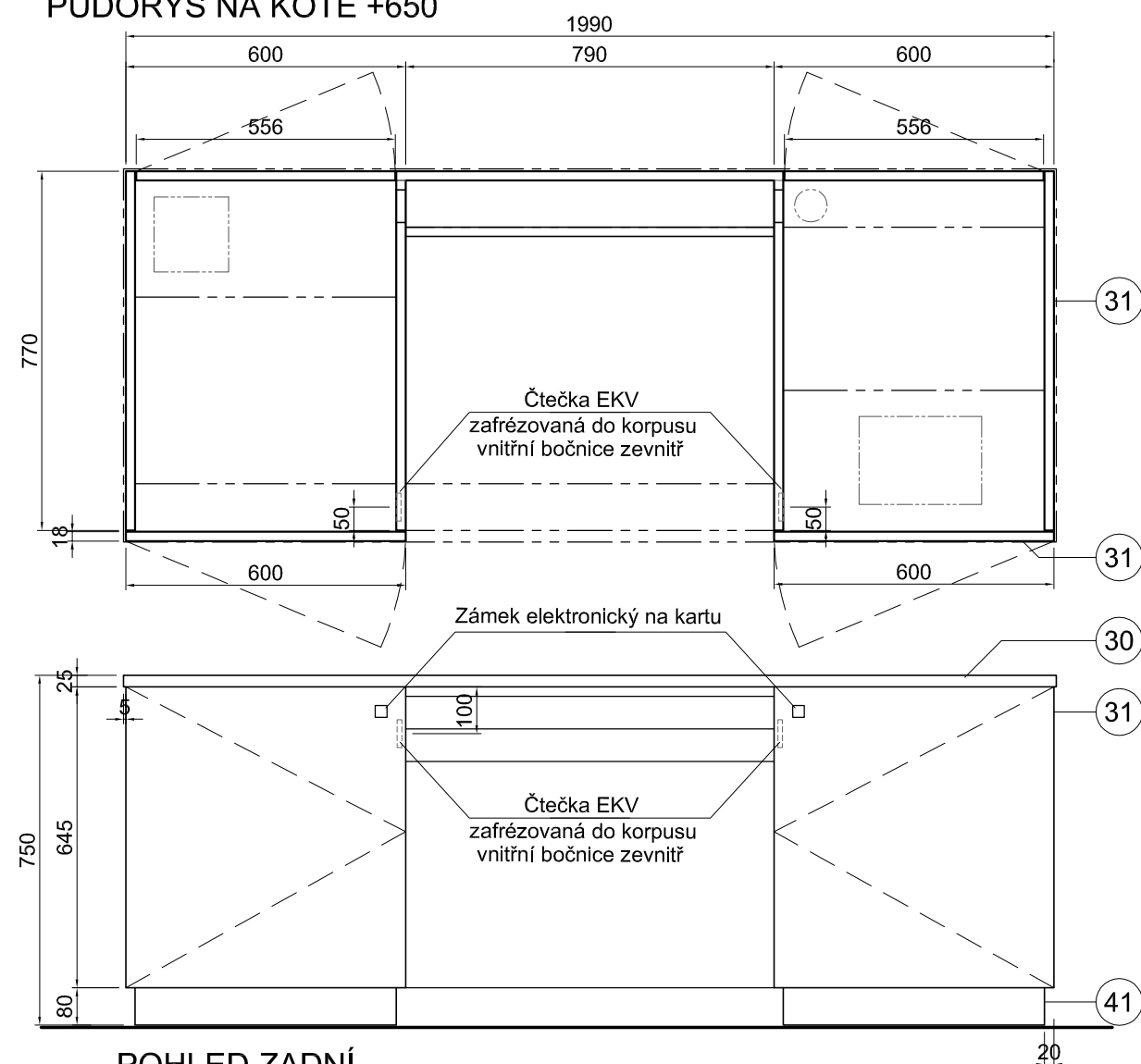
POHLED BOČNÍ



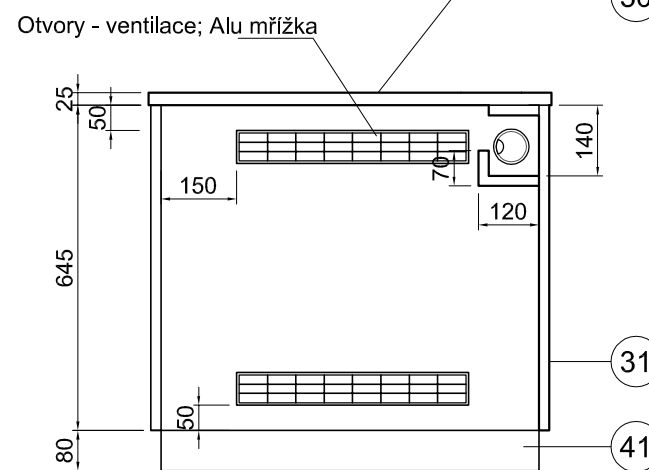
# LEGENDA MATERIÁLŮ STOLY

- 5) KABELOVÁ PRŮCHODKA / P.Ú. NEREZ KARTÁČOVANÁ
- 7) PŘÍPOJNÉ MÍSTO
- 8) PŘÍPOJNÉ MÍSTO
- 30) DTD LAMINO BUK, TL. 25 mm, HRANY ABS 2 mm
- 31) DTD LAMINO BUK, TL. 19 mm. HRANY ABS 2 mm
- 37) NÁBYTKOVÝ ZÁMEK, P.Ú. CHROM
- 41) DTD LAMINO BUK, TL. 19 mm, HRANY ABS 2 mm

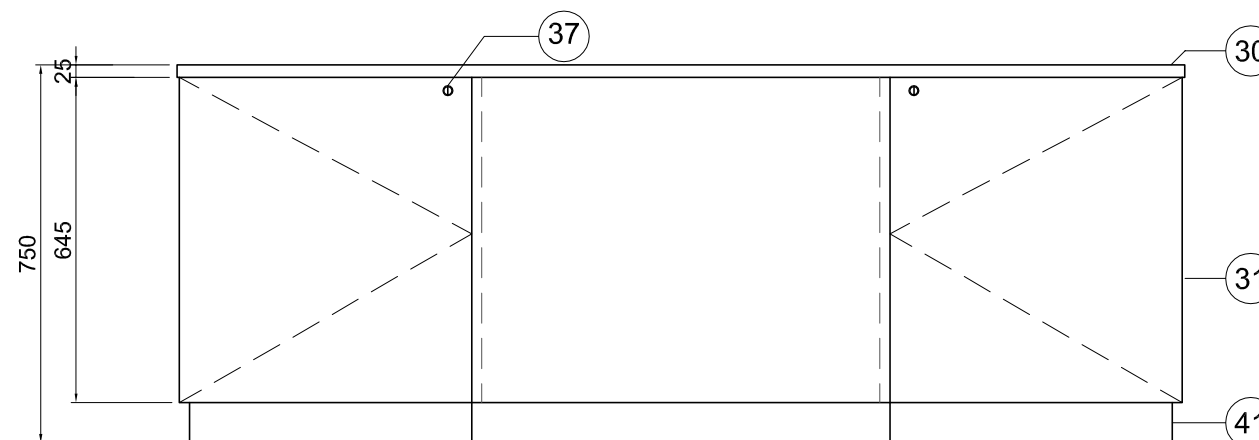
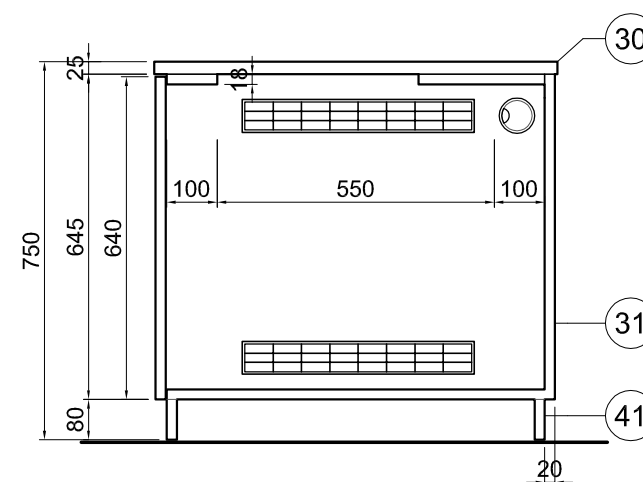
PŮDORYS NA KÓTĚ +650



ŘEZ STŘEDEM



ŘEZ SKŘÍŇKOU



POHLED ČELNÍ

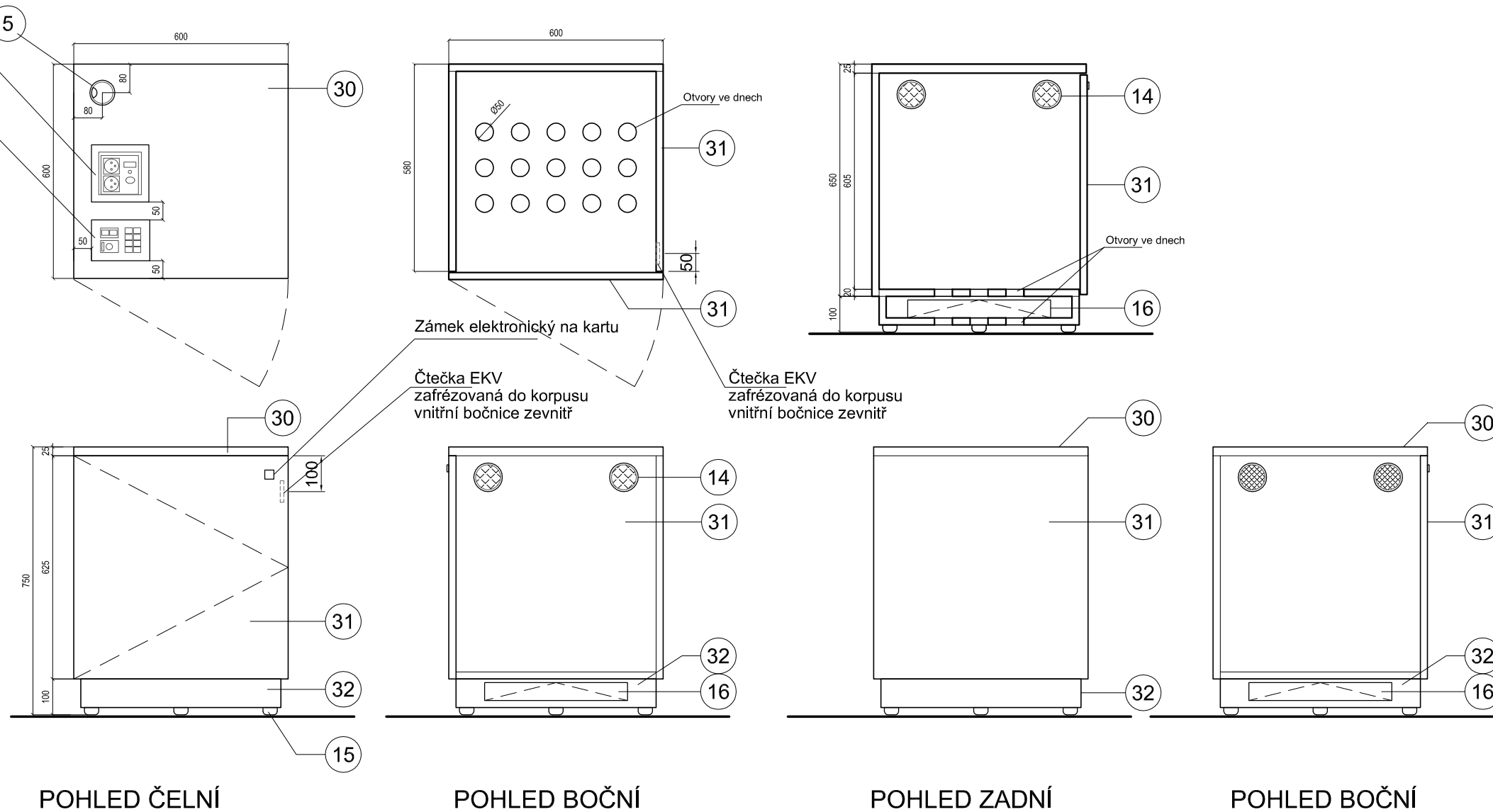
T7/F - KATEDRA 2 SKŘÍŇKY - PRAVÁ S DOTYKOVÝM PANELEM v.č. 34b

Tlačítkový ovládací panel  
Přípojně Místo

POHLED SHORA

PŮDORYS +400MM

ŘEZ SVISLÝ



**LEGENDA MATERIÁLŮ SKŘÍŇE**

- 5) MADLO NEREZOVÉ, TYP HRAZDA, P.Ú. NEREZ KARTÁČOVANÁ
- 14) AKTIVNÍ VĚTRÁK, DODÁVKA AV TECHNIKA
- 15) KLUZÁK PLASTOVÝ ČERNÝ
- 16) SKLOPNÁ DVÍŘKA NA MAGNET
- 30) DTD LAMINO BUK, TL. 25 mm, HRANY ABS 2 mm
- 31) DTD LAMINO BUK, TL. 18 mm, HRANY ABS 2 mm
- 32) DTD LAMINO BUK, TL. 18 mm, HRANY ABS 2 mm

pozn: HORNÍ DÍL KOTVEN DO STĚNY/ OCHRANA PROTI PŘEVRAHNUTÍ

S17 - SKŘÍŇ AV TECHNIKA - LEVÁ v.č. 51