

- Zásuvka 16A, 230V stávající, bude nahrazena novou
- Zásuvka 16A, 230V, jednoduchá, nová
- Krabice protahovací PP 80/K-5 v krabici univerzální podlahové KUP 57
- Hranatý instalační minislooupek
- V trase vedení se vyskytuje el. kabel nebo armování podlahy

Instalace provedena kabely CYKY-J 3x2,5 v trubkách v podlaze.

Stávající zásuvky na stěnách v lištách nebo pod omítkou budou doplněny a nahrazeny zásuvkami novými.

Zásuvkové panely na pracovních stolech jsou součástí dodávky nábytku. Budou připojeny ze zásuvek v instalačním minislooupku kroucenou flexo šňůrou

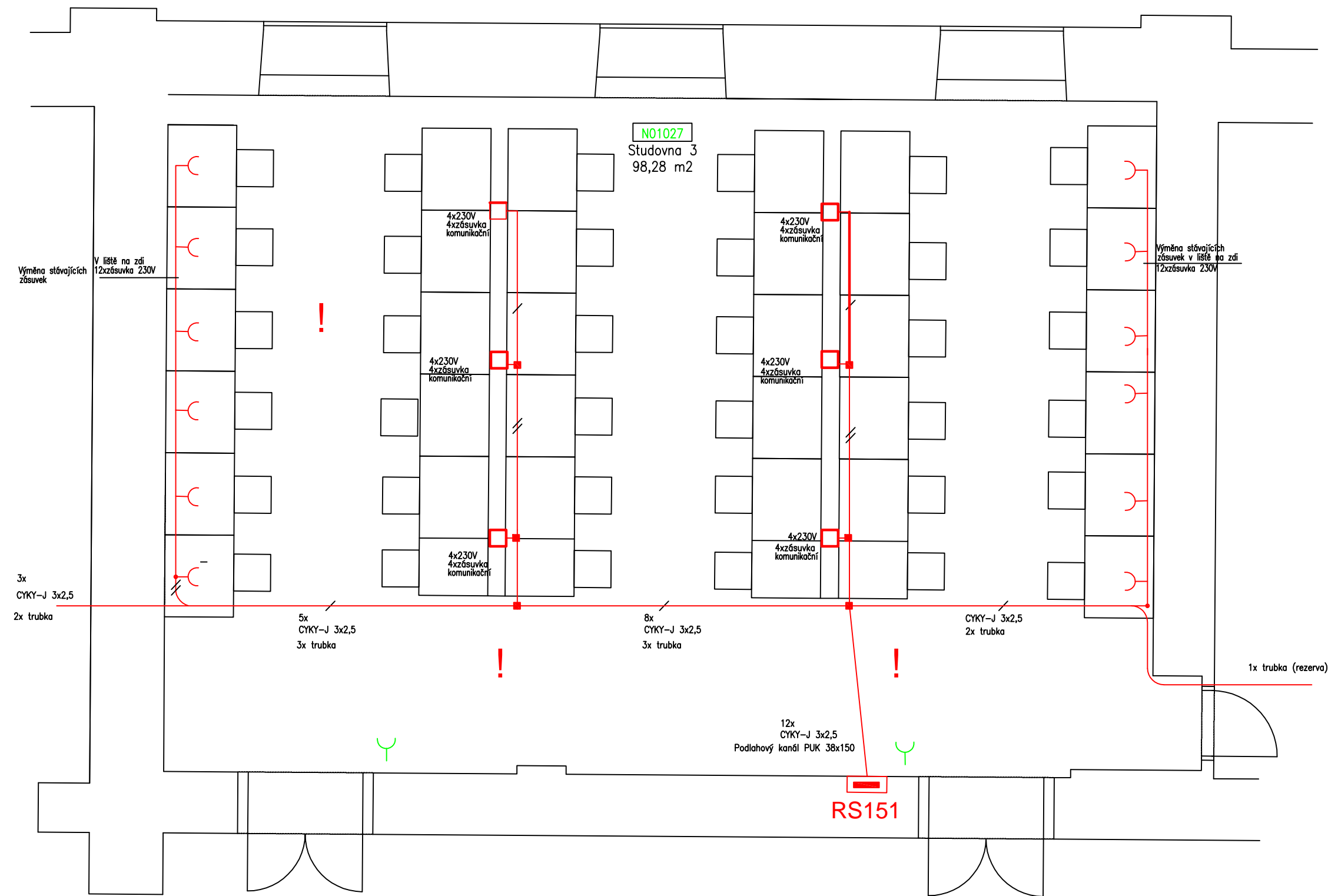
Instalační sloupky budou uzemněny vodičem CY 2,5.

Prostředí dle ČSN 33 2000-5-51:
AA5,AB5,AC1,AE1,AF1,AG1,AH1,AK1,AL1,AM1,AP1,AQ1,
BA1,BC1,BD1,BE1,
CA1,CB1
Prostor normální

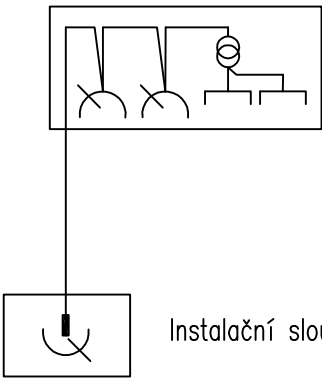
Rozvodná soustava 3NPE, 50Hz, 400/230V / TN-S
Ochrana před nebezpečným dotykem – automatickým odpojením od zdroje jističi.

Studovna 2

NAVRHL		INVESTOR	Masarykova univerzita Brno			
VYPRACOVAL	Ing. Igor Cívka		Žerotínovo nám. 9			
VED.ÚKOLU		MÍSTO STAVBY	Brno, Komenského nám. 2			
NÁZEV AKCE Masarykova univerzita – Ústav výpočetní techniky Učebny CPS – 1.NP				ZAK.ČÍSLO		
				DATUM	03/2018	
				MĚŘITKO	FORMÁT	STUPEŇ
OBSAH VÝKRESU Rozvody nn – studovna 2				1:50	3A4	DVD
				ARCH.ČÍSLO E 2		
PROFESNÍ ČÁST ELEKTRO						



Studovna 3



- Zásuvka 16A, 230V stávající, bude nahrazena novou
- Zásuvka 16A, 230V, jednoduchá, nová
- Krabice protahovací PP 80/K-5 v krabici univerzální podlahové KUP 57
- Hranatý instalační minisloupek
- V trase vedení se vyskytuje el. kabel nebo armování podlahy

Instalace provedena kabely CYKY-J 3x2,5 v trubkách v podlaze.

Stávající zásuvky na stěnách v lištách nebo pod omítkou budou doplněny a nahrazeny zásuvkami novými.

Zásuvkové panely na pracovních stolech jsou součástí dodávky nábytku. Budou připojeny ze zásuvek

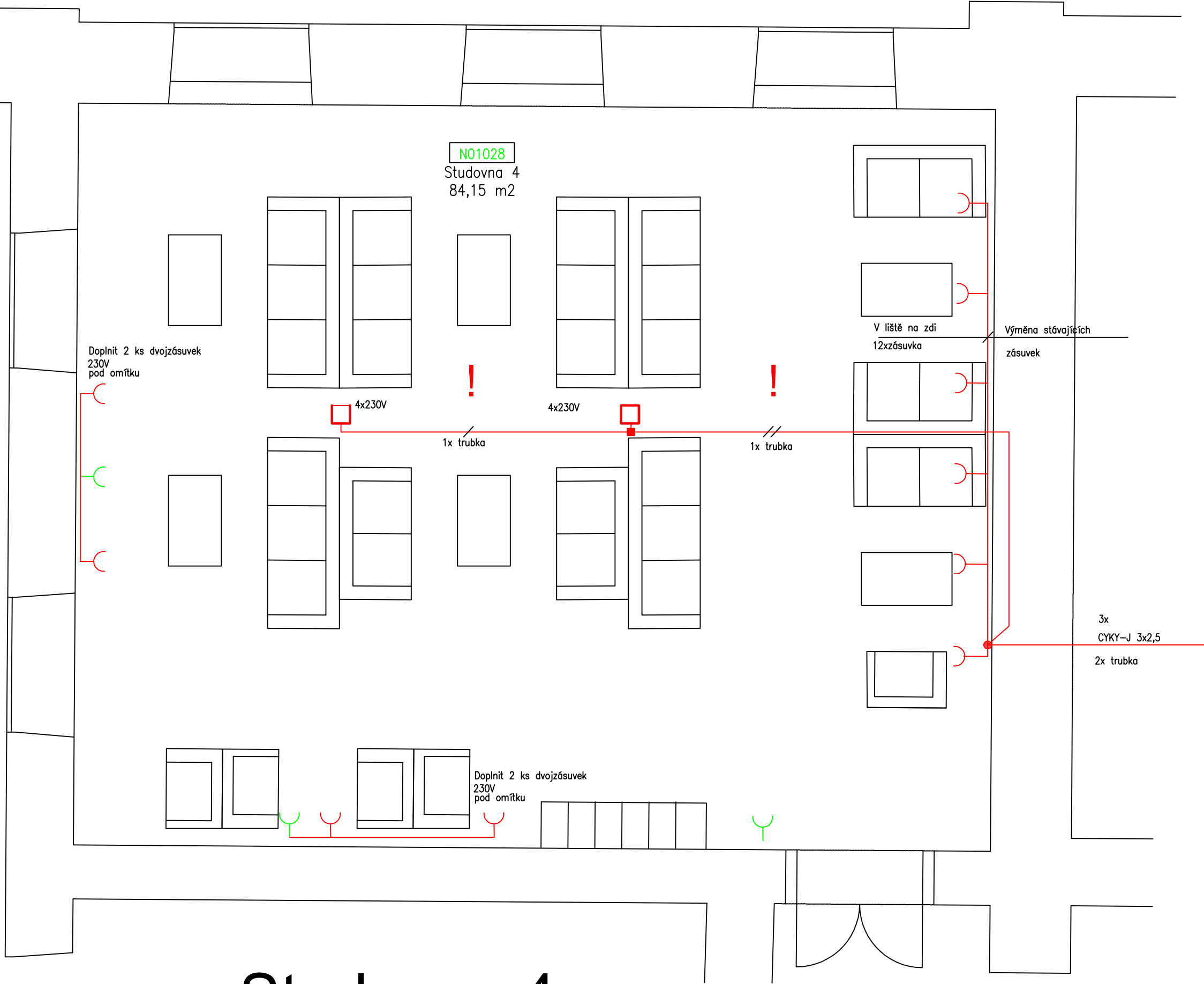
v instalačním minisloupku kroucenou flexo šňůrou

Instalační sloupky budou uzemněny vodičem CY 2,5.

Prostředí dle ČSN 33 2000-5-51:
AA5,AB5,AC1,AE1,AF1,AG1,AH1,AK1,AL1,AM1,AP1,AQ1,
BA1,BC1,BD1,BE1,
CA1,CB1
Prostor normální

Rozvodná soustava 3NPE, 50Hz, 400/230V / TN-S
Ochrana před nebezpečným dotykem – automatickým odpojením od zdroje jističi.

NAVRHL		INVESTOR	Masarykova univerzita Brno	ZAK.ČÍSLO DATUM MĚŘÍTKO FORMÁT STUPEŇ ARCH.ČÍSLO		
VYPRACOVAL	Ing. Igor Cívka		Žerotínovo nám. 9			
VED.ÚKOLU		MÍSTO STAVBY	Brno, Komenského nám. 2			
NÁZEV AKCE				03/2018		
Masarykova univerzita – Ústav výpočetní techniky Učebny CPS – 1.NP				1:50	3A4	DVD
				E 3		
OBSAH VÝKRESU			PROFESNÍ ČÁST		E 3	
Rozvody nn – studovna 3			ELEKTRO			



Studovna 4

- Zásuvka 16A, 230V stávající, bude nahrazena novou
- Zásuvka 16A, 230V, jednoduchá, nová
- Krabice protahovací PP 80/K–5 v krabici univerzální podlahové KUP 57
- Hranatý instalační minisloupek
- V trase vedení se vyskytuje el. kabel nebo armování podlahy

Instalace provedena kabely CYKY–J 3x2,5 v trubkách v podlaze.

Stávající zásuvky na stěnách v lištách nebo pod omítkou budou doplněny a nahrazeny zásuvkami novými.

Zásuvkové panely na pracovních stolech jsou součástí dodávky nábytku. Budou připojeny ze zásuvek v instalačním minisloupku kroucenou flexo šňůrou

Instalační sloupky budou uzemněny vodičem CY 2,5.

Prostředí dle ČSN 33 2000–5–51:
AA5,AB5,AC1,AE1,AF1,AG1,AH1,AK1,AL1,AM1,AP1,AQ1,
BA1,BC1,BD1,BE1,
CA1,CB1
Prostor normální

Rozvodná soustava 3NPE, 50Hz, 400/230V / TN–S
Ochrana před nebezpečným dotykem – automatickým odpojením od zdroje jističi.

NAVRHL		INVESTOR	Masarykova univerzita Brno			
VYPRACOVAL	Ing. Igor Cívka		Žerotínovo nám. 9			
VED.ÚKOLU		MÍSTO STAVBY	Brno, Komenského nám. 2			
NÁZEV AKCE Masarykova univerzita – Ústav výpočetní techniky Učebny CPS – 1.NP				ZAK.ČÍSLO		
				DATUM	03/2018	
				MĚŘÍTKO	FORMÁT	STUPEŇ
				1:50	3A4	DVD
OBSAH VÝKRESU Rozvody nn – studovna 4			PROFESNÍ ČÁST ELEKTRO		ARCH.ČÍSLO E 4	



NAVRHL		INVESTOR	Masarykova univerzita Brno			
VYPRACOVAL	Ing. Igor Cívka		Žerotínovo nám. 9			
VED.ÚKOLU		MÍSTO STAVBY	Brno, Komenského nám. 2			
NÁZEV AKCE Masarykova univerzita – Ústav výpočetní techniky Učebny CPS – 1.NP				ZAK.ČÍSLO		
				DATUM	03/2018	
				MĚŘÍTKO	FORMÁT	STUPEŇ
				1:50	3A4	DVD
OBSAH VÝKRESU Rozvody nn – studovna 1			PROFESNÍ ČÁST ELEKTRO	ARCH.ČÍSLO E 1		