


architekt	Ing. T.Imrich		vypracoval	Ing. T.Imrich	<i>T.Imrich</i>	 <b>QIM</b> <small>ATELIER S.R.O.</small> <small>Ing.T.Imrich, Ing.R.Kvaček</small> <small>Botanická 19, 602 00 Brno</small> <small>e-mail: qim.atelier@seznam.cz</small>	
HIP	Ing. T.Imrich		kreslil	Ing. T.Imrich	<i>T.Imrich</i>		
zodp. projektant	Ing. T.Imrich	<i>T.Imrich</i>	kontroloval				
Obec: Brno			St.úřad:				
Investor: MU ESF, Lipová 41a, Brno							
Název stavby: REKONSTRUKCE WC						formát	2xA4
Místo stavby: Brno, Lipová 41a						datum	05/2018
Část: D.1 Architektonicko stavební řešení						stupeň	DPS
						č. zakázky	
						č. střediska	007
						arch. č.	
Název výkresu: TECHNICKÁ SPECIFIKACE						měřítko	č. výkresu

# Technická specifikace

Všechny změny tvaru a materiálů musí být odsouhlaseny projektantem. Změny, které ovlivňují technické a architektonické řešení musejí být konzultovány a odsouhlaseny architektem.

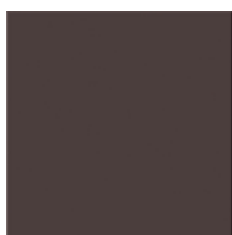
## PODLAHY

### **Keramická dlažba v místnostech sociálního zázemí**

Popis:

Keramická dlažba neglazovaná slinutá, povrch matný, s nasákavostí < 3%, vel.300/300/9 mm, protiskluznost R9, kladená na stříh. Spárovací hmota tmavě šedá.

Barva anttacitově šedá



## OBKLADY

### **Keramický obklad v místnostech sociálního zázemí**

Popis:

Keramický obklad glazovaný hutný, s nasákavostí 10-20%, nemrazuvzdorný, matný a lesklý, vel.200/200/6mm, kladený na stříh. Spárovací hmota bílá.

Barva bílá mat,

Barva červená, RAL 0304060, lesk.

Barva tmavě žlutá RAL 0858070, lesk.

Barva žluto-zelená RAL 0958070, lesk.

Barva tmavě modrá RAL 2902035, lesk.



## **NÁTĚRY STĚN**

Popis:

Výmalba barva teplá bílá.

## **VÝPLNĚ OTVORŮ VNITŘNÍ**

### **Dřevěné vnitřní dveře otočné**

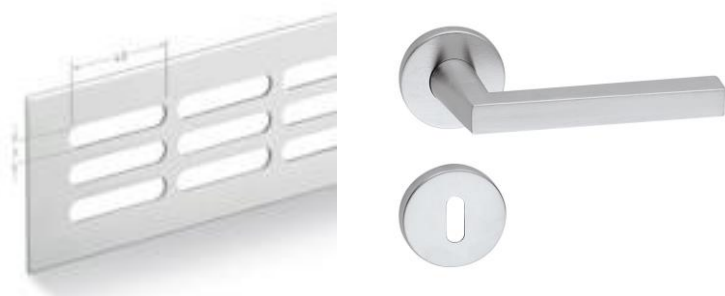
Popis:

Dveře: dřevěné hladké s polodrážkou, jednokřídlé bez prahu, nástřik v barvě šedé matné RAL 7024 Graphitgrau.

Zárubeň: ocelová HSE typu U s drážkou pro těsnění, nástřik v barvě šedé matné RAL 7024 Graphitgrau.

Kování: klika-klika a rozety, provedení nerez mat, rozeta.

Větrací mřížka eloxovaný hliník, stříbrný mat, rozměr 300x100mm, umístění 150mm od spodní hrany dveří.



## **OSTATNÍ VÝROBKY**

### **Sanitární stěny**

Popis:

Konstrukce z profilů z hliníkové slitiny, povrchová úprava přírodní elox nebo komaxit v barvě RAL 9006 mat, matné nerezové nožky výšky 150 mm s rozetami, celková výška 2050mm.

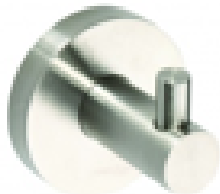
Desky z vysoce těsné dřevotřísky s oboustranným melaminovým, omyvatelným, voděodolným potahem s vysokou mechanickou odolností tl.30 mm, barva hladká stříbřitě šedá, designový vzor hliník.

Kování: WC kombinace, dělené rozetové systémové kování, provedení nerez mat, designový vzor



### **HÁČEK**

Háček na sociálním zařízení v provedení matný nerez.



### **ZRCADLO**

Zrcadlo – zapuštěné do obkladu, broušená hrana, rozměry 1200 x 600 a 1400 x 600 mm.

### **DOPLŇKY NA SOCIÁLNÍCH ZAŘÍZENÍCH**

#### **Dávkovač tekutého mýdla**

Dávkovač tekutého mýdla – nerez mat, průzor umožňující kontrolu množství tekutiny v zásobníku, uzamykatelný, kapacita 1000 ml. Rozměr 100x121x245mm.



### **ELEKTRICKÝ PROUDOVÝ OSOUŠEČ RUKOU**

Elektrický nástěnný osoušeč rukou bez ohřevu vzduchu, spouštění na čidlo, princip osoušení pomocí tlakových vzduchových trysek s vysokorychlostním prouděním vzduchu (200km/h), maximální doba sušení 5-10s, vysoce hygienický bezprašný provoz, minimální energetická náročnost, materiál ABS plast, barva stříbrná, rozměr 303x247x661mm.



### **ZÁSOBNÍK TOALETNÍHO PAPÍRU**

Zásobník toaletního papíru – nerez mat, průzor umožňující kontrolu množství papíru v zásobníku, uzamykatelný, na toaletní papír max. průměru role 240mm. Rozměr 250x110x250mm.



### **ODPADKOVÝ KOŠ**

Odpadkový koš uzavíratelný závěsný – nerez mat, hygienický vnitřní box z polypropylenu, objem 3l. Rozměr 170x240x235mm.



### **ZÁSOBNÍK HYGIENICKÝCH SÁČKŮ**

Zásobník hygienických sáčků – nerez mat, rozměr 92x24x131mm.

