

Příloha č. 1 - příloha č. 1 obsahuje tyto části - oddíly:

(oddíl Technické podmínky – technická specifikace stanovená zadavatelem)

(oddíl Technická specifikace nabízeného plnění – technická specifikace nabízená uchazečem)

Součástí přílohy č. 1 příslušného návrhu smlouvy je i oficiální technická a obrazová dokumentace zboží tj. oficiální technický list výrobce. Pokud nebylo možné oficiální technický list výrobce z objektivních důvodů zajistit, je doložena podrobná kompletní technická specifikaci nabízeného přístroje

Laminární boxy pro LF MU

| TECHNICKÉ PODMÍNKY technická specifikace stanovená zadavatelem | | TECHNICKÁ SPECIFIKACE NABÍZENÉHO PLNĚNÍ technická specifikace nabízená účastníkem | |
|---|---|--|--------------------|
| <div>Popis parametru</div> <div>(Nabídka účastníka musí splňovat všechny níže uvedené požadavky a parametry specifikace. U parametrů vymezených minimální nebo maximální úrovní nebo rozmezím hodnot, musí nabídka uchazeče vyhovět alespoň stanovené požadované úrovni.)</div> | | <div>Pokud je zadavatelem po účastníkovi vyžadováno pouze uvedení, zda je příslušný požadovaný parametr splněn, pak účastník uvede ANO, že parametr splňuje)</div> <div>Pokud je zadavatelem u technického parametru požadován bližší popis nebo určení specifikace, pak je účastník povinen uvést bližší popis, výčet vlastností, konkrétní údaj nebo rozmezí hodnot jím nabízeného zboží</div> <div>Z údajů uvedených účastníkem musí být zřejmé, že uchazečem nabízené zboží splňuje minimální technické požadavky stanovené zadavatelem - uchazeč uvede splnění požadovaného parametru ověřitelným způsobem, např. uvedením konkrétních hodnot, případně konkrétním odkazem na technické listy, výkresy apod.)</div> | |
| Zadavatelem požadovaná hodnota | | | |
| Položka č. 1 Laminární box I | | Model - typové/výrobní označení | |
| Počet kusů: 1 ks | | Výrobce | |
| Box s laminárním prouděním | ANO | BSC-1500IIA2-X | Biobase Industries |
| biohazardní třída 2 | ANO | Účastníkem nabízená hodnota | |
| rozměr pracovní plochy | jednotlivé rozměry minimálně: šířka 1200 mm x hloubka 580 mm | ANO | |
| vnější hloubka boxu: box musí projít (být stěhovatelný) dveřmi o rozměrech šířky 80 cm a výšky 197 cm | ANO, vnější hloubka boxu maximálně 80 cm | ANO | |
| nerezové boční stěny | ANO | šířka 1350mm, hloubka 600mm | |
| nakloněné přední posuvné sklo | minimálně 5 stupňů | ANO - vnější hloubka 750mm, výškově projde dveřmi bez stojanu | |
| elektrický posun skla boxu | ANO | ANO | |
| automatické hermetické uzavření boxu při uzavření předního skla | ANO | ANO | |
| třída vnitřní čistoty podle EN 14644-1 ISO5 | ANO | ANO | |
| vestavěný HEPA H14 filtr pro částice 0.1 až 0.3 mikronu | s účinností 99.995% a vyšší | filtr ULPA (U15), účinnost 99,999% při velikosti částic 0,1 mikronu a větší | |
| hlučnost podle normy EN 12469 | maximálně 56 dB | ANO - dle normy 56 dB | |
| intenzita vestavěného osvětlení | minimálně 850 lux | ≥ 1200 lux | |
| stavový displej | zobrazující minimálně: - status boxu včetně realtime zobrazení aktuálních průtoků vzduchu - inflow/downflow, - indikace pozice okna - možnost uzamčení ovládání nebo uzamčení celého boxu proti manipulaci, a to boxu klíčem nebo elektronicky PINEM | ANO - real time status obou filtrů, UV, průtoků, životnosti filtru, vlhkosti, teploty, pozice, pracovního času, uzmačení boxu klíčem | |
| součástí vybavení (dodávky) laminárního boxu: | minimálně - stojan s nastavitelnou výškou - vestavěná UV lampa - elektrická zásuvka 230 V - ventil pro přívod plynu | ANO - součástí stojen s výškovou korekcí, UV lampa, elektrické zástrčky 230V (2X), plynový ventil | |
| Položka č. 2 Laminární box II | | Model - typové/výrobní označení | |
| | | Výrobce | |
| | | BSC-1800IIA2-X | Biobase Industries |

| Počet kusů: 1 ks | |
|---|--|
| Box s laminárním prouděním | ANO |
| biohazardní třída 2 | ANO |
| rozměr pracovní plochy | jednotlivé rozměry minimálně: šířka 1500 mm x hloubka 580 mm |
| vnější hloubka boxu: box musí projít (být stěhovatelný) dveřmi o rozměrech šířky 80 cm a výšky 197 cm | ANO, vnější hloubka boxu maximálně 80 cm |
| boční stěny boxu prosklené nebo z nerezové oceli | ANO |
| nakloněné přední posuvné sklo | minimálně 5 stupňů |
| manuální posun skla boxu | ANO |
| pracovní otevření okna pro komfortní práci | minimálně 190 mm |
| vestavěný ULPA filtr | s účinností 99,995% a vyšší pro částice o velikosti 0,3 mikronu a větší |
| hlučnost podle normy EN 12469 | maximálně 59 dB |
| intenzita vestavěného osvětlení | minimálně 1200 lux |
| stavový displej | zobrazující minimálně - status boxu včetně realtime zobrazení aktuálních průtoků vzduchu - inflow/downflow, - indikace pozice okna |
| součásti vybavení (dodávky) laminárního boxu: | minimálně: - stojan na kolečkách - vestavěná UV lampa - elektrická zásuvka 230V - ventil pro přívod plynu |

| Účastníkem nabízená hodnota |
|--|
| ANO |
| ANO |
| šířka plochy 1700mm, hloubka 600mm |
| ANO - vnější hloubka 775mm, výškově projde dveřmi bez stojanu |
| ANO - boční stěny z nerezové oceli |
| ANO - 10° |
| ANO |
| 200mm |
| filtr ULPA (U15), účinnost 99,999% při velikosti částic 0,1 mikronu a větší |
| ANO - dle normy 56 dB |
| ≥ 1200 lux |
| ANO - real time status obou filtrů, UV, průtoků, životnosti filtru, vlhkosti, teploty, pozice, pracovního času, uzmačení boxu klíčem |
| ANO - součásti stojen s výškovou korekcí, UV lampa, elektrické zástrčky 230V (2X), plynový ventil |

| |
|---|
| takto označené buňky vyplní účastník v rámci zpracování své nabídky |
|---|

BIOBASE

Biobase Biodustry(Shandong) Co. Ltd

No.51 South Gongye Road, Jinan, China

E-MAIL: [REDACTED]

TEL: [REDACTED]

Declaration of Conformity – Certificate of Testing

| | |
|----------------------------------|--|
| MANUFACTURER (NAME AND ADDRESS) | BIOBASE BIOINDUSTRY (SHANDONG) CO. LTD NO.51 SOUTH GOGYE ROAD, JINAM, CHINA |
| Report Holder (Name and Address) | BIOBASE BIOINDUSTRY (SHANDONG) CO. LTD NO.51 SOUTH GOGYE ROAD, JINAM, CHINA |
| Technical Construction file ref. | BB-BSC-01500A2-04, BB-BSC-01800A2-04, BB-BSC-02000A2-04 |
| Performed Testing | Noise Level Test (Volcraft SL-451system) |
| Test Compliance | According to EN 12469:2000, NSF49 |
| Dated | 2018-04-20 |
| Object/instrument tested: | BSC-1500A2-X, BSC-1800A2-X, BSC-2000A2-X |
| Category | Biological Safety Cabinets / Laminar Flow Cabinets |
| Test Performance | EN 12469:2000 – 56dB (Accuracy $\pm 1,4$ dB (1 KHz)) NSF49 – 61dB (Accuracy $\pm 1,4$ dB (1 KHz)) |
| Additional information: | SFDA CE     |

Valid through: 2020-04-20

Place: Jinan, China

Next review: 2020-04-20

BIOBASE BIOINDUSTRY (SHANDONG) CO. LTD




BIOBASE

Biobase Biodustry(Shandong) Co. Ltd

No.51 South Gongye Road, Jinan, China

E-MAIL: [REDACTED]

Declaration of Conformity – Certificate of Testing

| | |
|----------------------------------|--|
| MANUFACTURER (NAME AND ADDRESS) | BIOBASE BIOINDUSTRY (SHANDONG) CO. LTD NO.51 SOUTH GOGYE ROAD, JINAM, CHINA |
| Report Holder (Name and Address) | BIOBASE BIOINDUSTRY (SHANDONG) CO. LTD NO.51 SOUTH GOGYE ROAD, JINAM, CHINA |
| Technical Construction file ref. | BB-BSC-01500A2-04, BB-BSC-01300A2-04, BB-BSC-02000A2-04 |
| Performed Testing | Illumination Intesity Test (Digital Lux Meter Voltcraft LX-1108) |
| Dated | 2018-04-15 |
| Object/instrument tested: | BSC-1500A2-X, BSC-1800A2-X, BSC-2000A2-X |
| Category | Biological Safety Cabinets / Laminar Flow Cabinets |
| Test Performance | LED lamp (2x16W) for all models BSC-1500A2-X – 1221 lux (std.error +/- 3%), BSC1800A2-X – 1209 lux (std.error +/- 3%), BSC-2000A2-X – 1199 lux (std. error +/- 3%) |
| Additional information: | SFUA CE     |

Valid through: 2020-04-15

Place: Jinan, China

Next review: 2020-04-15

BIOBASE BIOINDUSTRY (SHANDONG) CO. LTD
[REDACTED]

BIOBASE




Biobase Biodustry(Shandong) Co. Ltd

No.51 South Gongye Road, Jinan, China

E-MAIL: [REDACTED]

TEL: [REDACTED]

Declaration of Conformity -- Certificate of Testing

| | |
|----------------------------------|--|
| MANUFACTURER (NAME AND ADDRESS) | BIOBASE BIOINDUSTRY (SHANDONG) CO. LTD NO.51 SOUTH GOGYE ROAD, JINAM, CHINA |
| Report Holder (Name and Address) | BIOBASE BIOINDUSTRY (SHANDONG) CO. LTD NO.51 SOUTH GOGYE ROAD, JINAM, CHINA |
| Technical Construction file ref. | BB-BSC-01500A2-04, BB-BSC-01800A2-04, BB-BSC-02000A2-04 |
| Performed Testing | ULPA (class U15) Efficiency Test MPPS methodology |
| Test Compliance | According to EN 1822 |
| Dated | 2018-04-10 |
| Object/instrument tested: | BSC-1500A2-X, BSC-1800A2-X, BSC-2000A2-X with ULPA filter (U15) |
| Category | Biological Safety Cabinets / Laminar Flow Cabinets |
| Test Performance | MPPS of ULPA (U15) on all models. Must pass: \geq 99,9995% of remove of particles 0,1 microns or larger (according EN1822) BSC-1500A2-X - PASS, BSC1800A2-X - PASS, BSC-2000A2-X - PASS |
| Additional information: | SFDA CE     |

Valid through: 2020-04-10

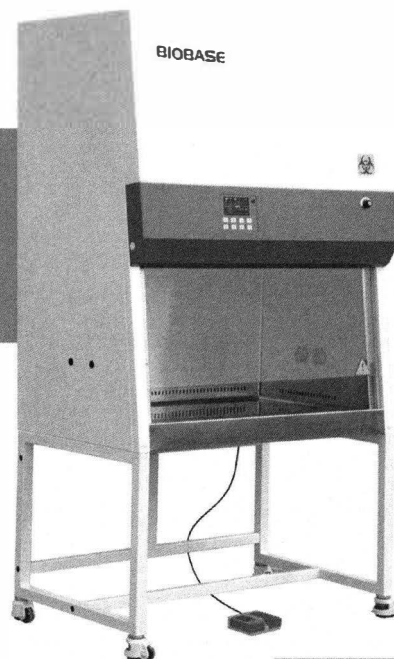
Place: Jinan, China

Next review: 2020-04-10

BIOBASE BIOINDUSTRY (SHANDONG) CO. LTD
[REDACTED]



Class II A2 Biological Safety Cabinet



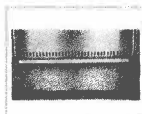
LCD Display

Large digital display is easy to monitor all the safety parameters at a glance and ergonomically sized control panel improves user interface.



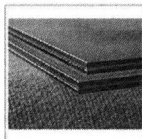
Remote Control

All functions can be realized with it, making the operation much easier and more convenient.



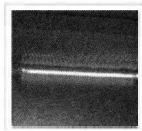
Work Zone

Work zone, made of 304 stainless steel, is surrounded by negative pressure.



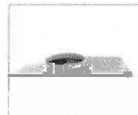
Front Window

Two-layer laminated toughened glass > 5mm, anti UV



UV Lamp

Emission of 253.7 nanometers for most efficient decontamination.



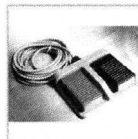
Air-Vent

Only for BSC-1100IIA2-X and BSC-1500IIA2-X



Footmaster Caster

Universal caster with brake and leveling feet.



Foot Switch

Adjust front window height by foot during experiment, to avoid airflow turbulence caused by arm movement.



Waterproof Socket

2 waterproof sockets are located in the side wall, for optimum convenience of using small devices inside the cabinet.

ADVANTAGE

1. Motorized front window.
2. Time reserve function.
3. HEPA filter life and UV life indicator.
4. Automatic air speed adjustable with filter block.
5. With memory function in case of power-failure.
6. Audio and visual alarm (Abnormal airflow velocity; Filter replacement; Front window at unsafe height).
7. Work area surrounded by negative pressure, it can ensure maximum safety in work area.
8. Audio and visual alarm (Filter replacement, window over height, abnormal air flow velocity etc).
9. Remote control: all functions can be realized with it, making the operation much easier and more convenient.
10. Interlock function: UV lamp and front window; UV lamp and blower; LED lamp; blower and front window.
11. Foot switch: adjust front window height by foot during experiment, to avoid airflow turbulence caused by arm movement.

TECHNICAL PARAMETERS

| Model | BSC-1100IIA2-X | BSC-1300IIA2-X | BSC-1500IIA2-X | BSC-1800IIA2-X | BSC-2000IIA2-X |
|------------------------|--|------------------|------------------|------------------|------------------|
| Internal Size(W*D*H) | 940*600*660mm | 1150*600*660mm | 1350*600*660mm | 1700*600*660mm | 1800*600*660mm |
| External Size(W*D*H) | 1100*750*2250mm | 1300*750*2250mm | 1500*750*2250mm | 1873*775*2290mm | 1950*800*2170mm |
| Tested Opening | Safety Height 200mm(8") | | | | |
| Max Opening | 420mm(17") | 420mm(17") | 500mm (20") | 550mm(22") | 400mm(16") |
| Inflow Velocity | 0.53±0.025 m/s | | | | |
| Downflow Velocity | 0.33±0.025 m/s | | | | |
| HEPA Filter | Two, 99.999% efficiency at 0.3µm. Filter life indicator. | | | | |
| Front Window | Motorized. Two-layer laminated toughened glass ≥ 5mm. Anti UV. | | | | |
| Noise | EN12469 ≤ 56dB / NSF49 ≤ 61dB | | | | |
| UV Lamp | 30W*1 | 30W*1 | 40W*1 | 40W*1 | 40W*1 |
| | UV timer, UV life indicator, emission of 253.7 nanometers for most efficient decontamination. | | | | |
| Illuminating Lamp | LED lamp | LED lamp | LED lamp | Fluorescent lamp | Fluorescent lamp |
| | 12W*2 | 12W*2 | 16W*2 | 16W*2 | 16W*2 |
| Illumination | ≥1200Lux | | | | |
| Consumption | 760W | 800W | 900W | 900W | 1500W |
| Waterproof Sockets | Two, total load of two sockets: 500W | | | | |
| Display | LCD display: exhaust filter and downflow filter pressure, filter and UV lamp working time, inflow and downflow velocity, filter life, humidity and temperature, system working time etc. | | | | |
| Control System | Microprocessor | | | | |
| Airflow System | 70% air recirculation, 30% air exhaust | | | | |
| Visual and audio alarm | Abnormal airflow velocity; Filter replacement; Front window at unsafe height. | | | | |
| Material | Work Zone: 304 stainless steel Main Body: Cold-rolled steel with anti-bacteria powder coating. | | | | |
| Work Surface Height | 750mm | | | | |
| Caster | Footmaster caster | | | | |
| Power Supply | AC220V±10%, 50/60Hz; 110V±10%, 60Hz | | | | |
| Standard Accessory | Illuminating lamp, UV lamp*2, Base stand, Remote control, Foot switch, Drain valve, Waterproof sockets*2 | | | | |
| Optional Accessory | Water and gas tap, Electric height adjustable base stand | | | | |
| Gross Weight | 243kg | 280kg | 316kg | 395kg | 420kg |
| Package Size(W*D*H) | 1220*1000*1840mm | 1460*1050*1800mm | 1630*1000*1820mm | 2000*950*1820mm | 2090*1050*1860mm |