

PŮDORYS (M1:100)

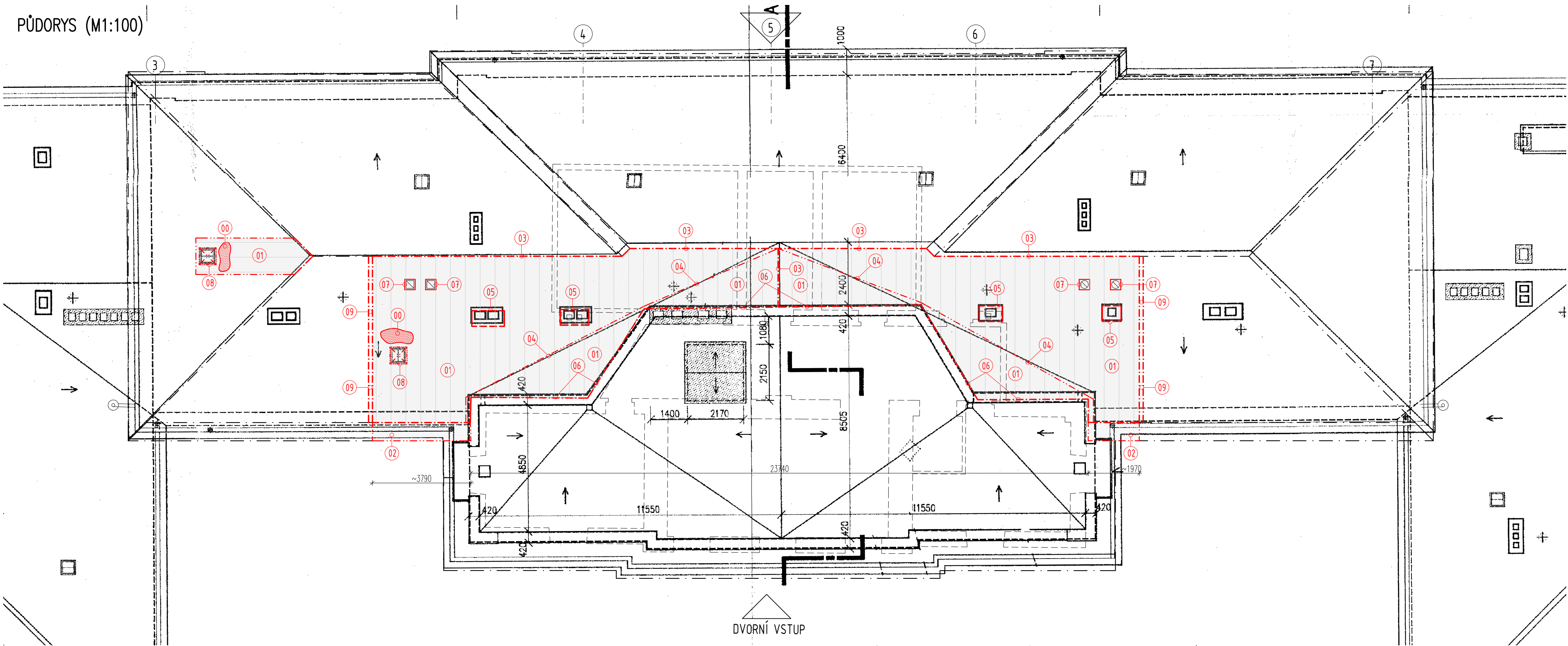
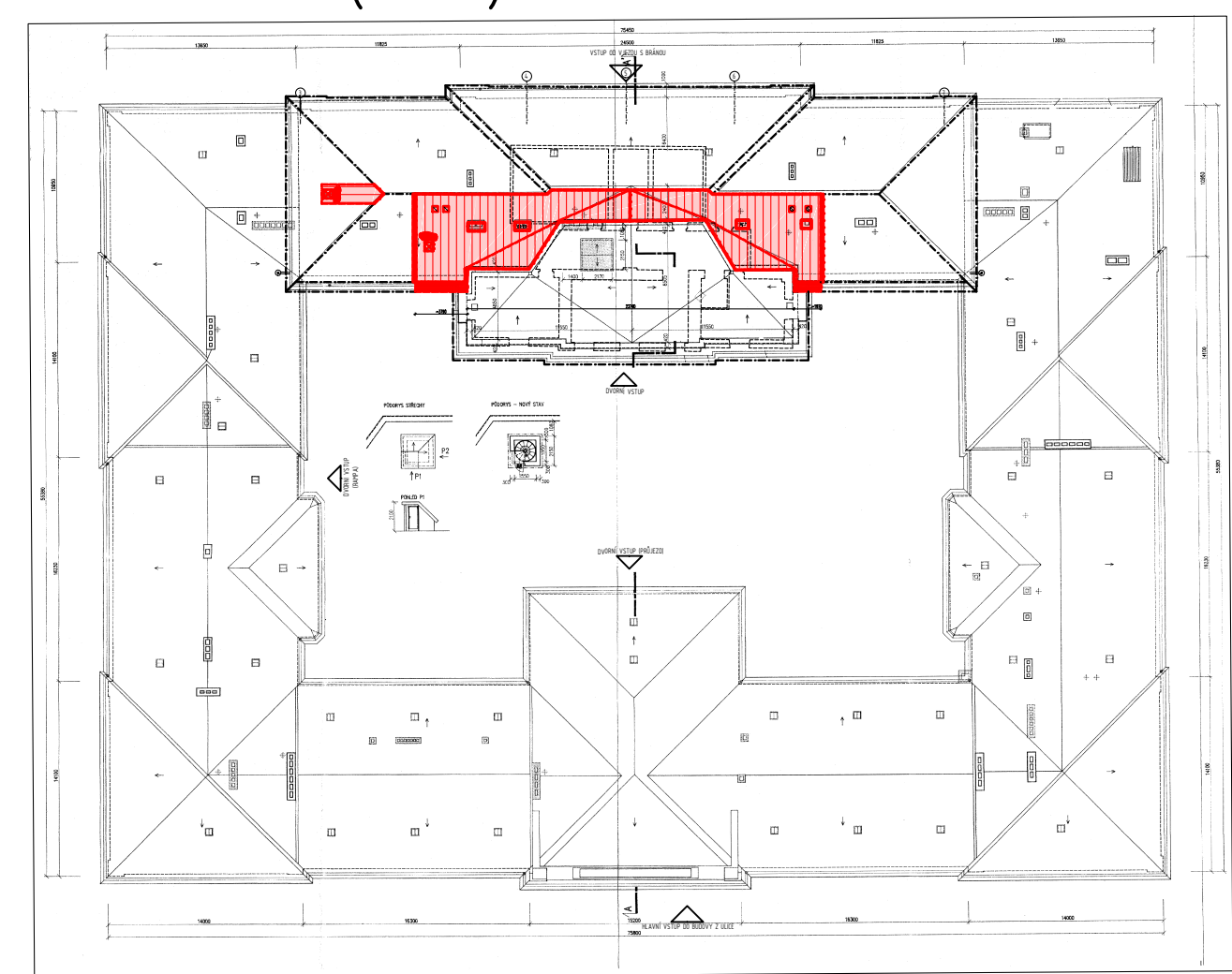
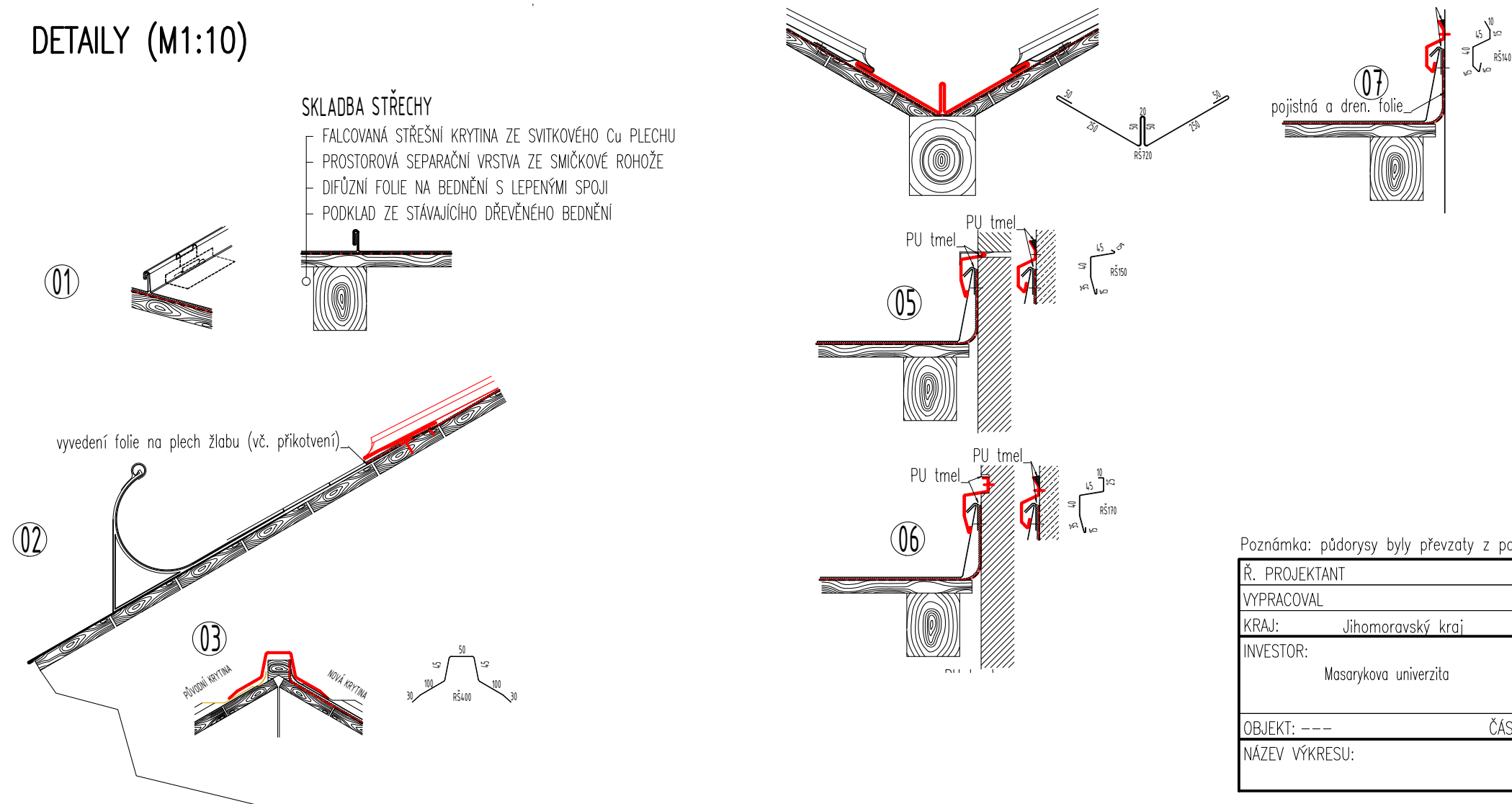


SCHÉMA BUDOVY (M1:500)



DETAILY (M1:10)



SKLADBA STŘECHY  
FALCOVANÁ STŘEŠNÍ KRYTINA ZE SVITKOVÉHO Cu PLECHU  
PROSTOROVÁ SEPARAČNÍ VRSTVA ZE SMÍČKOVÉ ROHOŽE  
DIFÚZNÍ FOLIE NA BEDNĚNÍ S LEPENÝMI SPOJI  
PODKLAD ZE STÁVAJÍCÍHO DŘEVĚNÉHO BEDNĚNÍ

LEGENDA  
OPRAVOVANÉ PRVKY A PLOCHY STŘEŠNÍHO PLÁŠTĚ  
OPRAVAMI DOTČENÉ ČÁSTI STŘECHY

Poznámka: půdorysy byly převzaty z pasportu MU a upraveny (rozměry otvorů nutno před výrobou a montáží doměřit)

R. PROJEKTANT	V. Janoušek	
VYPRACOVAL	Ing. Kozubík	
KRAJ:	Jihomoravský kraj	MÍSTO STAVBY: (RMU) KOMENSKÉHO NÁM. 2, BRNO
INVESTOR:	Masarykova univerzita	STAVBA: OPRAVA STŘEŠNÍ KRYTINY (SEKCE I)
OBJEKT: ---	ČÁST: D.1.1 Architektonicko-stavební řešení	ARCHIVNÍ ČÍSLO: 19-202-01-DPS-501
NÁZEV VÝKRESU:	STŘECHA	MÉR.: 1:100/1:10 Č.V.: 501