

Příloha č. 29
příruček pro žadatele a příjemce OP VaVpl

Technický list změny 9

VERZE Č. 1.0

ÚČINNOST OD 15. 4. 2011

Technický list změny (TLZ) č.:

9

Datum předložení TLZ:

31.8.2012

SoD č.:

Ze dne:

SOD ze dne 24.3.2012, vč. příloh

Projekt registrační číslo:

CZ.1.05/4.1.00/04.0196

Stavba:

Centrum podpory humanitních věd - CARLA

Objekt:

SO 01 a 02 - A a B1

Název změny:

Odstranění mříží a instalace čidel ochrany EZS.

Důvod změny (vyjádření projektanta realizační dokumentace):

Ze zápisu z jednání se zástupci MmB OPP a NPÚ je opětovně osazení repasovaných mříží jak je řešeno v DVD, jako zabezpečení nevhodné. Dominantu uličního průčelí tvoří vstup z předzahrady (i když v současné době dispozičně nefunkční) s předsazeným portálem, který má být v rámci celkové rekonstrukce objektu restaurován. Došlo by k narušení celkového architektonického výrazu fasád.

Popis změny:

Z hlediska pohledu památkové péče je opětovně osazení repasovaných mříží rozměrů dle oken 1100, 1200 a 1500 x 2600 mm do oken v celém 1.NP v budově A a B1 nevhodné. Proto projektant dle požadavku objednatele na zabezpečení dotčených oken v době vypnutí hlavního zastřežení objektu předložil náhradní řešení elektronickými detektory COURTAİN-PM v každém z těchto oken. Jedná se o malé elektronické zařízení o rozměrech cca 40x40x100mm, osazené v každém ze střežených oken v horním rohu. Toto zařízení spouští při lokálním porušení ochranné zóny alarm přímo v místě narušení. Zařízení je napájeno silovým kabelem, v koordinaci s EZS. Z pohledu památkové péče se jedná o řešení s minimálním dopadem na celkový vzhled objektu.

Vyjádření projektanta předchozí části projektové dokumentace ke změně:

Respektuji názor zástupců OPP a NPÚ a se změnou souhlasím.

Změna má vliv do následujících profesí:

EZS

Přílohy:

Změnový list - 2 x A4 včetně následujících příloh: 1. Zápis z jednání s vyjádřením zástupce MmB OPP z 9.8.2012 (2 x A4), 2. Rozpočet zhotovitele (4 x A4), 3. Výkresová dokumentace (2 x A3)

Časový dopad oproti původnímu řešení:

bez dopadu

s dopadem: ---

Orientační cenový dopad:

Odpočet:

- 25.538,- Kč bez DPH

Přípočet:

+ 112.997,- Kč bez DPH

Celkem:

87 459,- Kč bez DPH


Detailní výkaz výměr je přílohou č.:

2

	Jméno	Datum	Podpis	Razítko
Za objednavatele:	Ing. arch. I. Čierna	16.10.12		
	Ing. A. Hruška			
	Ing. Jan Brychta			
Za TDI	Ing. J. Hostašová			
Za projektanta:	Ing. P. Uhrín			
Za zhotovitele:	Ing. S. Morávek	16.10.12		
	p. F. Stojan			

Zlín, Bartoškova 5532, PSČ 760 01
IČO: 283 15 669
DIČ: CZ283/15 669 ①

ZMĚNOVÝ LIST – Centrum podpory humanitních věd - CARLA

Navrhovatel změny OPP MMB Husova 12 601 67 Brno	Registrační číslo Změnového listu (ZL) : 09	Index navrhovatele J	Číslo SO nebo PS SO 01	Pořadové číslo ZL 09
Index navrhovatele změny: J... jiný O...objednatel GD...generální dodavatel GP...generální projektant TDI...technický dozor investora J...jiný	Datum vydání ZL :	31.8.2012	vyplní navrhovatel	
	Datum schválení nebo zamítnutí ZL :	22-10-2012	vyplní objednatel	
	Změna má vliv do následujících profesí:	-	vyplní GP	
	Změna má vliv do následujících stavebních objektů (SO) nebo provozních souborů (PS) :	SO 01 a 02 – A a B1	vyplní GP	
Název změny: Odstranění mříží a instalace čidel ochrany EZS.				
Předmět změny: Návrh náhrady navrácení repasovaných mříží do oken 1.NP v budově A a B1 za elektronické zabezpečení elektronickým detektorem fungujícím v době odstřežení budov.				
Položka, popis: Z hlediska pohledu památkové péče je opětovné osazení repasovaných mříží rozměrů dle oken 1100, 1200 a 1500 x 2600 mm do oken v celém 1.NP v budově A a B1 nevhodné. Proto projektant dle požadavku objednatele na zabezpečení dotčených oken v době vypnutého hlavního zastřežení objektu předložil náhradní řešení elektronickými detektory COURTAİN-PM v každém z těchto oken. Jedná se o malé elektronické zařízení o rozměrech cca 40x40x100mm, osazené v každém ze střežených oken v horním rohu. Toto zařízení spouští při lokálním porušení ochranní zóny alarm přímo v místě narušení. Zařízení je napájeno silovým kabelem, v koordinaci s EZS. Z pohledu památkové péče se jedná o řešení s minimálním dopadem na celkový vzhled objektu.				
Důvod změny: Ze zápisu z jednání se zástupci MmB OPP a NPÚ je opětovné osazení repasovaných mříží jak je řešeno v DVD, jako zabezpečení nevhodné. Dominantu uličního průčelí tvoří vstup z předzahrady (i když v současné době dispozičně nefunkční) s představeným portálem, který má být v rámci celkové rekonstrukce objektu restaurován. Došlo by k narušení celkového architektonického výrazu fasád.				
Přílohy: 1.Zápis z jednání s vyjádřením zástupce MmB OPP z 9.8.2012 (2 x A4), 2. Rozpočet zhotovitele (4 x A4), 3.Výkresová dokumentace (2 x A3), fotodokumentace				
Vliv na cenu: odhadnuté náklady: 65 000,- Kč bez DPH konečná cena: 87 459,- Kč bez DPH		Vliv na cenu stavební dodávky (dle přiloženého rozpočtu): zvýšení ceny o: 112.997,- Kč snížení ceny o: 25 538,- Kč		Vyplní GD (nehodící se škrtněte)
Vyvolá změnu stavebního povolení před dokončením:		ANO / NE	Vyplní GP / projektový manažer	
Dopady do HMG GD:		celkový počet dní: 0	ANO / NE	
Stanovení milníku, k němuž změna věcně náleží:		M. č.: 9	Vyplní GD / provádějí změnu	
Podpis zástupce GD	Datum a podpis: Ing. S. Morávek			
Podpis zástupce GP	SOUHLASÍME / NESOUHLASÍME		Datum a podpis: Ing. P. Uhrin	
Podpis zástupce TDI	SOUHLASÍME / NESOUHLASÍME		Datum a podpis: Ing. Jolana Hostašová	
Podpis ředitele projektu	SOUHLASÍME / NESOUHLASÍME		Datum a podpis: Prof. PhDr. Mgr. T. Křoz	
Podpis zástupce Objednatel	SCHVÁLIL / NESCHVÁLIL		Datum a podpis: Doc.ing. L. Janíček, PhD., MBA	



Důvod zamítnutí (vyplní objednatel):	
Rozdělovník:	1. OBJEDNATEL, 2. MP, 3. GP (AD), 4. GD

V případě nesouhlasného stanoviska je nezbytné provést podrobné zdůvodnění. V případě nedostatku místa bude uvedeno v samostatné příloze, která musí být vždy opatřena registračním číslem ZL.

ZÁZNAM Z JEDNÁNÍ

Stavba / záměr: Centrum podpory humanitních věd - CARLA
Místo stavby: FF MU, Arne Nováka 1, Brno
Stupeň PD: Dokumentace pro provedení stavby
Stavebník: Masarykova univerzita, Žerotínovo náměstí 9, 601 77 Brno
Projektant: Pelčák a partner, s.r.o., Náměstí 28. října 17, 602 00 Brno
Předmět jednání: Projednání řešení okenních výplní a dalších doporučení
Místo jednání: Na stavbě
Datum: 25.7.2012

Přítomni:

Ing. Rastislav Balog	Pelčák a partner, s.r.o.	GP
Ing.arch. Radka Sznepková	Odbor památkové péče MMB	OPP
Mgr. Zuzana Hlavicová	Národní památkový ústav Brno	NPÚ
Ing. David Prokop	archDesign	TDI
Ing. Jolana Hostašová	archDesign	TDI

Záznam jednání:

1.) Zabezpečení oken 1.NP objektů A a B1 na jižní fasádě (z ulice Gorkého)

Odbor památkové péče (dále OPP) a Národní památkový ústav (dále NPÚ) doporučují odstranění stávajících mříží z oken 1.NP budov A a B1. Z hlediska památkové péče je opětovné osazení mříží jako zabezpečení v celém 1.NP nevhodné. Dominantu uličního průčelí tvoří vstup z předzahrady (i když v současné době dispozičně nefunkční) s předsazeným portálem, který má být v rámci celkové rekonstrukce objektu restaurován. Opětovným osazením mříží by došlo k narušení celkového architektonického výrazu fasád a proto OPP MMB a NPÚ toto řešení nedoporučuje. Projektant (GP) nemá námitek a souhlasí s nevhodností stávajících mříží jak z architektonického hlediska, tak z hlediska památkové péče. Upozorňuje ale na požadavek investora mít tyto okna zabezpečené. Projektant předložil náhradní řešení mříží – elektronické zabezpečení. Ze tří možných a na trhu dostupných řešení (infra závory – tyče 40x40x1200mm, bodové snímače – krychle 100x100x200mm, infra „záclona“ 40x40x100mm) se jeví nejméně ovlivňující celkový vzhled objektu infra záclona – prvek 40x40x100mm (příloha 1 tohoto zápisu), jeden umístěn v rohu každého zabezpečeného okna.

Po schůzce na místě bylo dodatečně zjištěno, že detektory je možné profesionálně nastříkat požadovanou barvou dle RAL a tak přizpůsobit barvě fasády anebo rámu okna. Detektor má kontrolku, která se ale aktivuje až při narušení střeženého prostoru. OPP MMB a NPÚ se jednoznačně přiklání k elektronickému zabezpečení a to formou infra záclony – prvek 40x40x100mm, která byla v rámci kontrolního dne na místě samém předvedena. V případě osazení těchto prvků je dále vzhledem k umístění v rohu ostění provést je v odstínu RAL a to dle finálního odstínu fasádního nátěru, který bude v rámci kontrolního dne upřesněn podle vzorníku vybrané fasádní nátěrové hmoty. OPP MMB dále konstatuje, že pokud bude ze strany uživatele sledováno, že elektronické zabezpečení předmětných prostor není dostačující, lze ze strany státní památkové péče akceptovat jako poslední alternativu opětovné osazení mříží, jejichž tvarové řešení a barevnost bude předmětem projednání.

9.8.2012

Pelčák a partner

MAGISTRÁT MĚSTA BRNA
odbor památkové péče
Náměstí 17
602 00 Brno

2.) Stínící technika – venkovní rolety jižní fasády A a B1

GP představil OPP a NPÚ řešení stínění oken jižní fasády pomocí screenových rolet – předloženy fotografie vzorového použití na historickém objektu (příloha 2 tohoto zápisu)

OPP a NPÚ považují toto řešení z hlediska památkové ochrany za zcela nevhodné. Přestože je na návrhu stínící techniky patrný záměr o co nejsubtilnější provedení, z hlediska památkové péče s jeho realizací OPP a NPÚ nesouhlasí. Instalací venkovních rolet by došlo k dost zásadní změně vzhledu celé historické budovy. Je však možné jakoukoliv stínící techniku instalovat v interiéru.

3.) Stávající schody do 1.pp objektu A

OPP a NPÚ upozorňuje na stávající schodiště do 1.pp jak objektu A, tak B1. Tyto jsou poslední stávajícími segmenty v budovách a proto doporučuje je v průběhu stavebních prací chránit a restaurovat.

GP vysvětlil původní záměr projektu, kde bylo schodiště B1 restaurováno, ale v budově A bylo uvažováno s vybouráním a vybudováním nového. Na NPÚ bude předložen technologický postup celkové opravy kamenného schodiště k posouzení, který bude následně předložen k odsouhlasení na OPP MMB.

4.) Odvětrání místnosti knihovny TGM v 1.NP budovy A (za původním vstupním portálem)

GP představil problematiku odvětrání dané místnosti, kde je uvažováno s otevíráním nadsvětlíku, který zabezpečí přirozené větrání. Tato funkce nadsvětlíku si ale vyžádá změnu kování a ovládání. Kování bude muset být použito moderní s příslušnými technickými parametry pro bezpečné a funkční používání.

Další možností je větrání nucené – vytvoření větracích mřížek v protilehlých rozích místnosti, které budou napojeny na již uvažované rozvody VZT v sousedních prostorách.

OPP a NPÚ považuje za zcela nevhodné použít při opravě nadsvětlíku dveří ve vstupním portálu vyklápěcí mechanismus, který z pohledového hlediska z exteriéru není prvkem, který by korespondoval s dobou vzniku objektu. Jako vhodnější se jeví repase nadsvětlíku, případně výměna degradovaných částí za identické prvky, případně provedení repliky, jejíž podrobná výkresová dokumentace výtvarného a konstrukčního řešení nových bude předložena na NPÚ a OPP MMB k upřesnění požadavků na členění, výrobní detaily, funkci a barvu. OPP MMB a NPÚ doporučují vzhledem k výše uvedenému prostor knihovny větrat nuceně. Je nevhodné doplňovat nadsvětlík o další mechanismy a případné změny profilování a členění nadsvětlíku. Nadsvětlík je také možno provést jako pevný.

5.) Nové odkryté konstrukce a prostory u schodiště objektu A

GP představil nově odkryté prostory objektu A, kde po odkopání severní fasády bylo zjištěno, že po obou stranách schodiště v podzemní části původně existovali místnosti, které jsou momentálně zasypány. Nasvědčují tomu i nově odkopané okenní otvory (foto příloha 03).

Projektant navrhuje prostory zpřístupnit. Nutné z důvodu sanace vlhkého zdiva kolem schodiště. Následně bude možné tyto prostory běžně užívat.

OPP a NPÚ nemá námitek ke zpřístupnění těchto místností.

9. 8. 2012

MAGISTRAT MĚSTA BRNA
odbor památkové péče
Husova 12
601 67 BRNO
007

Zapsal: Ing. Rastislav Balog

Úprava : Ing.arch. Radka Sznepková

NPÚ souhlasí se všemi body zápisu bez připomínek.

Mgr. Zuzana Hlavicová

Radka Sznepková *Zuzana Hlavicová*

POLOŽKOVÝ ROZPOČET

Příloha k ZL 09

Rozpočet	ZL 09 - Doplnění prvků el.ochrany pláště budovy	JKSO	
Objekt	Název objektu	SKP	
SO 01, 02	BUDOVA A, B1	Měrná jednotka	
Stavba	Název stavby	Počet jednotek	0
	CARLA - Centrum podpory humanitních věd	Náklady na m.j.	0
Projektant		Typ rozpočtu	
Zpracovatel projektu	0		
Objednatel			
Dodavatel		Zakázkové číslo	2012
Rozpočtoval		Počet listů	

ROZPOČTOVÉ NÁKLADY

Základní rozpočtové náklady			Ostatní rozpočtové náklady	
	HSV celkem	20 885	Ztížené výrobní podmínky	849
Z	PSV celkem	-24 794	GZS	1 698
R	M práce celkem	88 821		
N	M dodávky celkem	0		
	ZRN celkem	84 911		
	HZS	0		
	ZRN+HZS	84 911	Ostatní náklady neuvedené	0
	ZRN+ost.náklady+HZS	87 459	Ostatní náklady celkem	2 547

Vypracoval		Za zhotovitele	Za objednatele
Jméno :		Jméno :	Jméno :
Datum :		Datum :	Datum :
Podpis :		Podpis:	Podpis:
Základ pro DPH	20,0 %		87 459 Kč
DPH	20,0 %		17 492 Kč
Základ pro DPH	0,0 %		0 Kč
DPH	0,0 %		0 Kč
CENA ZA OBJEKT CELKEM			104 951 Kč

Poznámka :

Stavba :	CARLA - Centrum podpory humanitních věd	ZL 09 - Doplnění prvků el.ochrany
Objekt :	SO 01, 02 BUDOVA A, B1	pláště budovy

REKAPITULACE STAVEBNÍCH DÍLŮ

Stavební díl	HSV	PSV	Dodávka	Montáž	HZS
3 Svislé a kompletní konstrukce	9 841	0	0	0	0
97 Prorážení otvorů	8 675	0	0	0	0
99 Staveništní přesun hmot	1 290	0	0	0	0
783 Nátěry	0	-24 794	0	0	0
M22 Montáž sdělovací a zabezp. techniky	0	0	0	88 821	0
D96 Přesuny sutí a vybouraných hmot	1 078	0	0	0	0
CELKEM OBJEKT	20 885	-24 794	0	88 821	0

VEDLEJŠÍ ROZPOČTOVÉ NÁKLADY

Název VRN	Kč	%	Základna	Kč
Ztížené výrobní podmínky	0	1,0	84 911	849
GZS	0	2,0	84 911	1 698
CELKEM VRN				2 547

Položkový rozpočet

Příloha k ZL 09

Stavba :	CARLA - Centrum podpory humanitních věd	ZL 09 - Doplnění prvků el.ochrany
Objekt :	SO 01, 02 BUDOVA A, B1	pláště budovy

P.č.	Číslo položky	Název položky	MJ	množství	cenov. MJ	celkem (Kč)	hmotnost celk. (t)	dem. hmot. celk. (t)
Díl: 3		Svislé a kompletní konstrukce						
1	310235241R00	Zazdívká otvorů pl.0,0225 m2 cihlami, tl.zdi 30 cm	kus	119,00	82,70	9 841,30	1,74811	
		119		119,00				
Celkem za		3 Svislé a kompletní konstrukce				9 841,30	1,74811	
Díl: 97		Prorážení otvorů						
2	976074121R00	Vybourání kotevních želez zeď cihelná MVC	kus	119,00	72,90	8 675,10		-0,83300
		13*7*4*7		119,00				
Celkem za		97 Prorážení otvorů				8 675,10		-0,83300
Díl: 99		Staveništní přesun hmot						
3	999281111R00	Přesun hmot pro opravy a údržbu do výšky 25 m	t	1,75	738,00	1 290,11		
Celkem za		99 Staveništní přesun hmot				1 290,11		
Díl: 783		Nátěry						
4	783201831R00	Odstř. nátěrů z kovových konsr. chem.odstraňovači	m2	-122,20	74,80	-9 140,56	-0,01955	
		-(1,5*2,6*13+1*2,6*4)*2		-122,20				
5	783224900R00	Údržba, nátěr syntetický kov. konstr.1x + 1x email	m2	-122,20	109,50	-13 380,90	-0,03055	
6	783228990R00	Údržba, příplatek za syntetický nátěr, pevné míře	m2	-122,20	18,60	-2 272,92		
Celkem za		783 Nátěry				-24 794,38	-0,05010	
Díl: M22		Montáž sdělovací a zabezp. techniky						
7	M 22	D+M prvků el.ochrany pláště budov dle přílohy	kompl	1,00	88 821,00	88 821,00		
Celkem za		M22 Montáž sdělovací a zabezp. techniky				88 821,00		
Díl: D96		Přesuny suti a vybouraných hmot						
8	979011111R00	Svislá doprava suti a vybour. hmot za 2.NP a 1.PP	t	0,83	241,50	201,17		
9	979081111R00	Odvoz suti a vybour. hmot na skládku do 1 km	t	0,83	255,50	212,83		
10	979081121R00	Příplatek k odvozu za každý další 1 km	t	8,33	14,80	123,28		
11	979082111R00	Vnitrostaveništní doprava suti do 10 m	t	0,83	206,00	171,60		
12	979082121R00	Příplatek k vnitrost. dopravě suti za dalších 5 m	t	1,67	23,00	38,32		
13	979999998R00	Poplatek za skládku suti 5% přiměsí - DUFONEV Brno	t	0,83	397,50	331,12		
Celkem za		D96 Přesuny suti a vybouraných hmot				1 078,32		

Rozdělení rozpočtu ke změnám na vícepráce a méněpráce

VÍCEPRÁCE

Vícepráce
VRN na vícepráce
Vícepráce celkem

109 706
3 291
112 997

MÉNĚPRÁCE

Méněpráce
VRN na méněpráce
Méněpráce celkem

-24 794
-744
-25 538

Vícepráce, méněpráce celkem

87 459

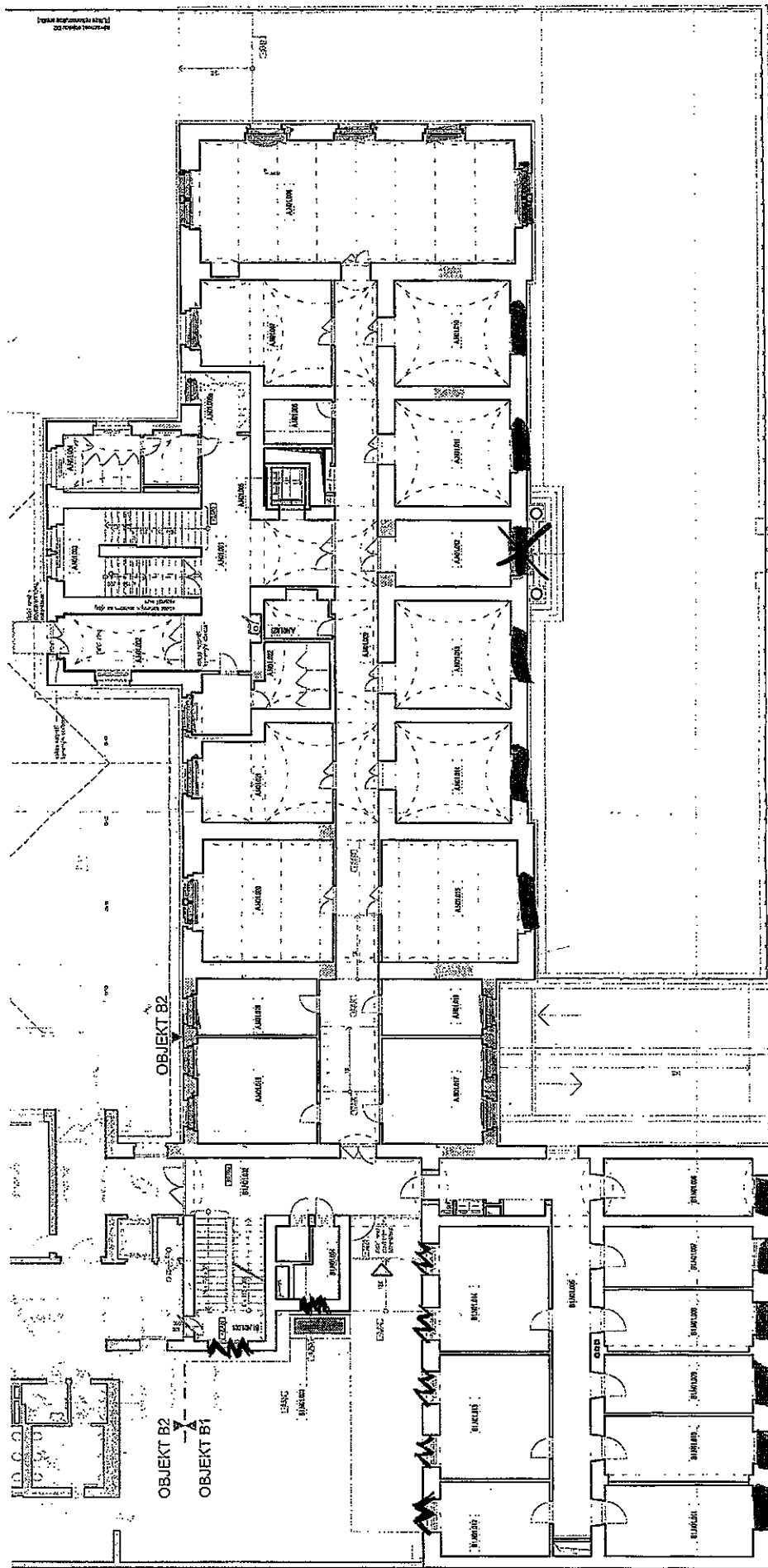
Doplnění prvků elektronické ochrany pláště budovy A,B1 v 1NP pracovny do ul. Grohova

Zabezpečení mřížemi bude nahrazeno ochranou EZS.

Stavba:**Objekt:****popis účelu:**

BUDOVA A, B1 - ulice Arna Nováka: V oknech do místností pracoven nebudou osazeny mříže, ale budou zabezpečeny elektronicky osazením elektr. čidel. Systém bude řízen a napojen na ústřednu EZS a také systémem

předpokládaný seznam - výpis prvků:	ks/m	material cena ks/m	montáž cena 1ks	materiál celkem	montáž celkem
Idetektor COURTAİN-PM	11	3 094,0	507,0	34 034,0	5 577,0
povrchová úprava idetektoru dle odstínu fasády	11	156,0	78,0	1 716,0	858,0
koncentrátor	2	4 121,0	1 235,0	8 242,0	2 470,0
kabel SYKFY 3x2x05	240	10,4	15,6	2 496,0	3 744,0
instalační trubka	120	7,8	62,4	936,0	7 488,0
drobný instalační materiál	1	780,0		780,0	0,0
výchozí revize + program	1		5 900,0	0,0	5 900,0
doplnění do systému EZS	1		1 600,0	0,0	1 600,0
doplnění do systému BMS vč. vizualizace	14		520,0	0,0	7 280,0
<i>další prvky / činnosti v podrobnosti dle RTS</i>					
doprava, tech. pomoc, zkušební provoz	1		2 700,0	0,0	2 700,0
projektová dokumentace	1		3 000,0	0,0	3 000,0
Součet				48 204	40 617
Celkem				88 821	



BEZ ZABEZPEČENÍ
 ZABEZPEČENÍ ELEKTRONICKÉ
 STANOVISCI

Fotografie změny zabezpečení oken v 1.NP v budově A a B1 – CARLA

