

Příloha č. 29
příruček pro žadatele a příjemce OP VaVpl

Technický list změny 13

VERZE Č. 1.0
ÚČINNOST OD 15. 4. 2011

Technický list změny (TLZ) č.:

13

Datum předložení TLZ: 3.9.2012

SoD č.:

Ze dne:

SOD ze dne 24.3.2012, vč.příloh

Projekt registrační číslo:

CZ.1.05/4.1.00/04.0196

Stavba:

Centrum podpory humanitních věd - CARLA

Objekt:

SO 01 A

Název změny:

Rekonstrukce stávajícího pískovcového schodiště v budově A

Důvod změny (vyjádření projektanta realizační dokumentace):

Ze zápisu z jednání se zástupci MmB OPP a NPÚ vyplývá požadavek upřesnění po vyklizení stavby na záchranu jednoho z posledních historických prvků tohoto historicky cenného objektu. Navrhuje restauraci tohoto kamenného schodiště i s podestou a požaduje odsouhlasit technologický postup celkové opravy.

Popis změny:

Zástupce odboru památkové péče požaduje po vyklizení stavby a uvolnění prostor schodiště restaurovat toto historicky cenné kamenné schodiště i podestu vedoucí do suterénu v budově A, které bylo navrženo v DVD na renovaci do podoby teracového povrchu bezspárou epoxidovou polymerbetonovou vrstvou o konstrukční tl. 8-10mm v barvě původního teracového povrchu okolních ploch. Restaurování obnáší očištění, přebroušení, nové uložení a formátování jednotlivých stupňů, jejich pemrlování a přespárování a nakonec impregnaci kamenných dílců. Schodišťových stupňů je 23 kusů o dl. 1,7m a podesta má plochu 6 m2.

Vyjádření projektanta předchozí části projektové dokumentace ke změně:

Požadavek zástupců OPP a NPÚ je založen na reálných základech, záchrana původního povrchu schodiště včetně podesty je po podrobnějším prozkoumání schodiště možná a celkově by prospěla vzhledu nového interiéru a jeho propojení s historií budovy. Návaznost nových konstrukcí na dochované historické hodnoty objektu je s ohledem na účel stavby velmi vítaná a proto s navrženým řešením a se změnovým listem souhlasím.

Změna má vliv do následujících profesí:

ne

Přílohy:

Změnový list - 1 x A4 včetně následujících příloh: 1. Zápis z jednání s vyjádřením zástupce MmB OPP z 9.8.2012 (2 x A4), 2. Rozpočet zhotovitele (5 x A4), 3. Výkresová dokumentace (1 x A3), fotodokumentace

Časový dopad oproti původnímu řešení:

bez dopadu

s dopadem: ---

Orientační cenový dopad:

Odpočet: - 128.159,- Kč bez DPH

Přípočet: + 169.538,- Kč bez DPH

Celkem: 41.379,- Kč bez DPH

Detailní výkaz výměr je přílohou č.:

2

	Jméno	Datum	Podpis	Razítko
Za objednavatele:	Ing. arch. I.Čierna	16.10.12		
	Ing. A. Hruška			
	Ing. Jan Brychta			
Za TDI	Ing. J. Hostašová			
Za projektanta:	Ing. P. Uhrín			
Za zhotovitele:	Ing. S. Morávek	16.10.12		
	p. F. Stojan			

Zlínstav a.s.
Žlín, Bartolova 5532, PSČ 760 01
IČO: 283 15 669
DIČ: CZ283 15 669

ZMĚNOVÝ LIST – Centrum podpory humanitních věd - CARLA

Navrhovatel změny OPP MMB Husova 12 601 67 Brno	Registrační číslo Změnového listu (ZL) : 13	Index navrhovatele J	Číslo SO nebo PS SO 01	Pořadové číslo ZL 13
Index navrhovatele změny: J.. jiný O...objednatel GD...generální dodavatel GP...generální projektant TDI...technický dozor investora J...jiný	Datum vydání ZL : 3.9.2012 Datum schválení nebo zamítnutí ZL : 22-10-2012 Změna má vliv do následujících profesí: - Změna má vliv do následujících stavebních objektů (SO) nebo provozních souborů (PS) : SO 01– A			vyplní navrhovatel vyplní objednatel vyplní GP vyplní GP
Název změny: Rekonstrukce stávajícího pískovcové podesty i schodiště vedoucí do 1.PP v budově A.				
Předmět změny: Záchrana restaurováním celého stávajícího kamenného schodiště do suterénu budovy A.				
Položka, popis: Zástupce odboru památkové péče požaduje po vyklizení stavby a uvolnění prostor schodiště restaurovat toto historicky cenné kamenné schodiště i podestu vedoucí do suterénu v budově A, které bylo navrženo v DVD na renovaci do podoby teracového povrchu bezespárou epoxidovou polymerbetonovou vrstvou o konstrukční tl. 8-10mm v barvě původního teracového povrchu okolních ploch. Restaurování obnáší očištění, přebroušení, nové uložení a formátování jednotlivých stupňů, jejich pemrlování a přespárování a nakonec impregnaci kamenných dílců. Schodišťových stupňů je 23 kusů o dl. 1,7m a podesta má plochu 6 m2.				
Důvod změny: Ze zápisu z jednání se zástupci MmB OPP a NPÚ vyplývá požadavek upřesněný po vyklizení stavby na záchranu jednoho z posledních historických prvků tohoto historicky cenného objektu. Navrhuje restauraci tohoto kamenného schodiště i s podestou a požaduje odsouhlasit technologický postup celkové opravy.				
Přílohy: Zápis z jednání s vyjádřením zástupce MmB OPP z 9.8.2012 (2 x A4), Rozpočet zhotovitele (5 x A4), Výkresová dokumentace (1x A3), fotodokumentace				
Vliv na cenu: odhadnuté náklady: 100.000,- Kč bez DPH konečná cena: 41.379,- Kč bez DPH	Vliv na cenu stavební dodávky (dle přiloženého rozpočtu): zvýšení ceny o: + 169.538,- Kč snížení ceny o: - 128.159,- Kč	Vyplní GD (nehodící se škrtněte)		
Vyvolá změnu stavebního povolení před dokončením:		ANO / NE	Vyplní GP / projektový manažer	
Dopady do HMG GD: celkový počet dní: 0		ANO / NE	Vyplní GD / provádějící změnu	
Stanovení milníku, k němuž změna věcně náleží:		M. č.: 5	Vyplní GD / provádějící změnu	
Podpis zástupce GD		Datum a podpis: Ing. S. Morávek		
Podpis zástupce GP	SOUHLASÍME / NESOUHLASÍME	Datum a podpis: Ing. P. Uhrín		
Podpis zástupce TDI	SOUHLASÍME / NESOUHLASÍME	Datum a podpis: Ing. Jolana Hostašová		
Podpis ředitele projektu	SOUHLASÍME / NESOUHLASÍME	Datum a podpis: Prof. PhDr.Mgr. T. Knoz		
Podpis zástupce Objednatel	SCHVÁLIL / NESCHVÁLIL	Datum a podpis: Doc.ing. L. Janiček, PhD.,MBA		
Důvod zamítnutí (vyplní objednatel):				
Rozdělovník: 1. OBJEDNATEL, 2. MP, 3. GP (AD), 4. GD				

V případě nesouhlasného stanoviska je nezbytné provést podrobné zdůvodnění. V případě nedostatku místa bude uvedeno v samostatné příloze, která musí být vždy opatřena registračním číslem ZL.

ZÁZNAM Z JEDNÁNÍ

Stavba / záměr: Centrum podpory humanitních věd - CARLA
Místo stavby: FF MU, Arne Nováka 1, Brno
Stupeň PD: Dokumentace pro provedení stavby
Stavebník: Masarykova univerzita, Žerotínovo náměstí 9, 601 77 Brno
Projektant: Pelčák a partner, s.r.o., Náměstí 28. října 17, 602 00 Brno
Předmět jednání: Projednání řešení okenních výplní a dalších doporučení
Místo jednání: Na stavbě
Datum: 25.7.2012

Přítomni:

Ing. Rastislav Balog	Pelčák a partner, s.r.o.	GP
Ing.arch. Radka Sznepková	Odbor památkové péče MMB	OPP
Mgr. Zuzana Hlavicová	Národní památkový ústav Brno	NPÚ
Ing. David Prokop	archDesign	TDI
Ing. Jolana Hostašová	archDesign	TDI

Záznam jednání:

1.) Zabezpečení oken 1.NP objektů A a B1 na jižní fasádě (z ulice Gorkého)

Odbor památkové péče (dále OPP) a Národní památkový ústav (dále NPÚ) doporučují odstranění stávajících mříží z oken 1.NP budov A a B1. Z hlediska památkové péče je opětovné osazení mříží jako zabezpečení v celém 1.NP nevhodné. Dominantu uličního průčelí tvoří vstup z předzahrady (i když v současné době dispozičně nefunkční) s představeným portálem, který má být v rámci celkové rekonstrukce objektu restaurován. Opětovným osazením mříží by došlo k narušení celkového architektonického výrazu fasád a proto OPP MMB a NPÚ toto řešení nedoporučuje. Projektant (GP) nemá námitek a souhlasí s nevhodností stávajících mříží jak z architektonického hlediska, tak z hlediska památkové péče. Upozorňuje ale na požadavek investora mít tyto okna zabezpečené.

Projektant předložil náhradní řešení mříží – elektronické zabezpečení. Ze tří možných a na trhu dostupných řešení (infra závory – tyče 40x40x1200mm, bodové snímače – krychle 100x100x200mm, infra „záclona“ 40x40x100mm) se jeví nejméně ovlivňující celkový vzhled objektu infra záclona – prvek 40x40x100mm (příloha 1 tohoto zápisu), jeden umístěný v rohu každého zabezpečeného okna.

Po schůzce na místě bylo dodatečně zjištěno, že detektory je možné profesionálně nastříkat požadovanou barvou dle RAL a tak přizpůsobit barvě fasády anebo rámu okna. Detektor má kontrolku, která se ale aktivuje až při narušení střeženého prostoru. OPP MMB a NPÚ se jednoznačně přiklání k elektronickému zabezpečení a to formou infra záclony – prvek 40x40x100mm, která byla v rámci kontrolního dne na místě samém předvedena. V případě osazení těchto prvků je dále vzhledem k umístění v rohu ostění provést je v odstínu RAL a to dle finálního odstínu fasádního nátěru, který bude v rámci kontrolního dne upřesněn podle vzorníku vybrané fasádní nátěrové hmoty.

OPP MMB dále konstatuje, že pokud bude ze strany uživatele shledáno, že elektronické zabezpečení předmětných prostor není dostačující, lze ze strany státní památkové péče akceptovat jako poslední alternativu opětovné osazení mříží, jejichž tvarové řešení a barevnost bude předmětem projednání.

9.8.2012
 MAGISTRÁT MĚSTA BRNA
 odbor památkové péče
 Husova 17
 601 07 BRNO

2.) Stínící technika – venkovní rolety jižní fasády A a B1

GP představil OPP a NPÚ řešení stínění oken jižní fasády pomocí screenových rolet – předloženy fotografie vzorového použití na historickém objektu (příloha 2 tohoto zápisu)

OPP a NPÚ považují toto řešení z hlediska památkové ochrany za zcela nevhodné. Přestože je na návrhu stínící techniky patrný záměr o co nejsubtilnější provedení, z hlediska památkové péče s jeho realizací OPP a NPÚ nesouhlasí. Instalaci venkovních rolet by došlo k dost zásadní změně vzhledu celé historické budovy. Je však možné jakoukoliv stínící techniku instalovat v interiéru.

3.) Stávající schody do 1.pp objektu A

OPP a NPÚ upozorňuje na stávající schodiště do 1.pp jak objektu A, tak B1. Tyto jsou poslední stávajícími segmenty v budovách a proto doporučuje je v průběhu stavebních prací chránit a restaurovat.

GP vysvětlil původní záměr projektu, kde bylo schodiště B1 restaurováno, ale v budově A bylo uvažováno s vybouráním a vybudováním nového. Na NPÚ bude předložen technologický postup celkové opravy kamenného schodiště k posouzení, který bude následně předložen k odsouhlasení na OPP MMB.

4.) Odvětrání místnosti knihovny TGM v 1.NP budovy A (za původním vstupním portálem)

GP představil problematiku odvětrání dané místnosti, kde je uvažováno s otevíráním nadsvětlíku, který zabezpečí přirozené větrání. Tato funkce nadsvětlíku si ale vyžádá změnu kování a ovládání. Kování bude muset být použito moderní s příslušnými technickými parametry pro bezpečné a funkční používání.

Další možností je větrání nucené – vytvoření větracích mřížek v protilehlých rozích místnosti, které budou napojeny na již uvažované rozvody VZT v sousedních prostorách.

OPP a NPÚ považuje za zcela nevhodné použít při opravě nadsvětlíku dveří ve vstupním portálu vyklápěcí mechanismus, který z pohledového hlediska z exteriéru není prvkem, který by korespondoval s dobou vzniku objektu. Jako vhodnější se jeví repase nadsvětlíku, případně výměna degradovaných částí za identické prvky, případně provedení repliky, jejíž podrobná výkresová dokumentace výtvarného a konstrukčního řešení nových bude předložena na NPÚ a OPP MMB k upřesnění požadavků na členění, výrobní detaily, funkci a barvu. OPP MMB a NPÚ doporučují vzhledem k výše uvedenému prostor knihovny větrat nuceně. Je nevhodné doplňovat nadsvětlík o další mechanismy a případné změny profilování a členění nadsvětlíku. Nadsvětlík je také možno provést jako pevný.

5.) Nové odkryté konstrukce a prostory u schodiště objektu A

GP představil nově odkryté prostory objektu A, kde po odkopání severní fasády bylo zjištěno, že po obou stranách schodiště v podzemní části původně existovali místnosti, které jsou momentálně zasypány. Nasvědčují tomu i nově odkopané okenní otvory (foto příloha 03).

Projektant navrhuje prostory zpřístupnit. Nutné z důvodu sanace vlhkého zdiva kolem schodiště. Následně bude možné tyto prostory běžně užívat.

OPP a NPÚ nemá námitek ke zpřístupnění těchto místností.

9. 8. 2012

MAGISTRÁT MĚSTA BRNA
odbor památkové péče
Husova 12
601 67 BRNO
607.

Zapsal: Ing. Rastislav Balog

Úprava : Ing.arch. Radka Sznepková

NPÚ souhlasí se všemi body zápisu bez připomínek.

Mgr. Zuzana Hlavicová

[Handwritten signatures]

POLOŽKOVÝ ROZPOČET

Příloha k ZL013

Rozpočet		JKSO	
Objekt	Název objektu	SKP	
SO 01	Budova A1	Měrná jednotka	
Stavba	Název stavby	Počet jednotek	0
	CARLA - Centrum podpory humanitních věd	Náklady na m.j.	0
Projektant		Typ rozpočtu	
Zpracovatel projektu	0		
Objednatel			
Dodavatel		Zakázkové číslo	2012
Rozpočtoval		Počet listů	

ROZPOČTOVÉ NÁKLADY

Základní rozpočtové náklady			Ostatní rozpočtové náklady	
Z	HSV celkem	-91 534	Ztížené výrobní podmínky	402
	PSV celkem	131 708	Oborová přírážka	0
R	M práce celkem	0	Přesun stavebních kapacit	0
N	M dodávky celkem	0	Mimostaveništní doprava	0
ZRN celkem		40 174	Zařízení staveniště	803
			Provoz investora	0
HZS		0	Kompletační činnost (IČD)	0
ZRN+HZS		40 174	Ostatní náklady neuvedené	0
ZRN+ost.náklady+HZS		41 379	Ostatní náklady celkem	1 205

Vypracoval:		Za zhotovitele:	Za objednatele:
Jméno :		Jméno :	
Datum :		Datum :	
Podpis :		Podpis:	
Základ pro DPH	20,0 %		41 379 Kč
DPH	20,0 %		8 276 Kč
Základ pro DPH	0,0 %		0 Kč
DPH	0,0 %		0 Kč
CENA ZA OBJEKT CELKEM:			49 655 Kč

Poznámka :

Stavba :	CARLA - Centrum podpory humanitních věd	Rekonstrukce stávajícího schodiště
Objekt :	SO 01 Budova A1	

REKAPITULACE STAVEBNÍCH DÍLŮ

Stavební díl	HSV	PSV	Dodávka	Montáž	HZS
43 Schodiště	-60 923	0	0	0	0
96 Bourání konstrukcí	-9 598	0	0	0	0
99 Staveništní přesun hmot	-9 018	0	0	0	0
772 Kamenné dlažby	0	164 600	0	0	0
773 Podlahy teracové	0	-32 892	0	0	0
D96 Přesuny sutí a vybouraných hmot	-11 995	0	0	0	0
CELKEM OBJEKT	-91 534	131 708	0	0	0

VEDLEJŠÍ ROZPOČTOVÉ NÁKLADY

Název VRN	Kč	%	Základna	Kč
Ztížené výrobní podmínky	0	1,0	40 174	402
Oborová přírážka	0	0,0	40 174	0
Přesun stavebních kapacit	0	0,0	40 174	0
Mimostaveništní doprava	0	0,0	40 174	0
Zařízení staveniště	0	2,0	40 174	803
Provoz investora	0	0,0	40 174	0
Kompletační činnost (IČD)	0	0,0	40 174	0
Rezerva rozpočtu	0	0,0	40 174	0
CELKEM VRN				1 205

Položkový rozpočet

Příloha k ZL 013

Stavba :	CARLA - Centrum podpory humanitních věd	Rozpočet:	Rekonstrukce stávajícího schodiště
Objekt :	SO 01 Budova A1		

P.č.	Číslo položky	Název položky	MJ	min.sml	cena/MJ	celkem/(Kč)	hmotnost/MJ	hmotnost celk.(t)	dem.hmot. celk.(t)
Díl: 43		Schodiště							
1	430321414R00	Schodišťové konstrukce, železobeton C 25/30 (B 30)	m3	-4,52	3 720,00	-16 829,28	2,41806	-10,93930	
		1,5*1,83*0,14+1,92*1,83*0,14+1,87*4,02+3,02*0,2+4,48*1,73*0,14+(0,156*0,32)/2*1,88*20		4,52					
2	430361721R00	Výstuž schodišť. konstrukci ocel 10425 (BSI 500 S)	t	-0,43	37 510,00	-16 290,59	1,02092	-0,44339	
		0,096*4,524		0,43					
3	431351121R00	Bednění podest přímochařých - zřízení	m2	-20,45	982,00	-20 085,24	0,03449	-0,70544	
		1,3*1,68+1,92*1,68+1,87*4,02+4,48*1,68		20,45					
4	431351122R00	Bednění podest přímochařých - odstranění	m2	-20,45	97,20	-1 988,07			
		1,3*1,68+1,92*1,68+1,87*4,02+4,48*1,68		20,45					
5	431351128R00	Příplatek za podpěrnou konstrukci podest - zřízení	m2	-20,45	68,80	-1 407,19	0,00230	-0,04704	
		1,3*1,68+1,92*1,68+1,87*4,02+4,48*1,68		20,45					
6	431351129R00	Příplatek za podpěrnou konstrukci podest - odstran	m2	-20,45	10,50	-214,76			
		1,3*1,68+1,92*1,68+1,87*4,02+4,48*1,68		20,45					
7	434351141R00	Bednění stupňů přímochařých - zřízení	m2	-6,45	571,00	-3 684,21	0,00816	-0,05265	
		0,156*1,88*22		6,45					
8	434351142R00	Bednění stupňů přímochařých - odstranění	m2	-6,45	65,60	-423,26			
		0,156*1,88*22		6,45					
Celkem za:	43 Schodiště				60 922,61			2,18782	
Díl: 96		Bourání konstrukci							
9	963022819R00	Bourání kamenných schodišťových stupňů	m	-43,24	70,50	-3 048,42			4,84288
		1,88*23		43,24					
10	963051113R00	Bourání ŽB stropů deskových tl. nad 8 cm	m3	-1,62	2 725,00	-4 426,22	0,00666	-0,01082	3,89832
		podesta schodiště:1,87*4,02*0,2+3,02*0,2*0,2		1,62					
11	974031124R00	Vysekáni rýh ve zdi cihelné 3 x 15 cm	m	-6,25	72,20	-451,25	0,00049	-0,00306	0,05000
		1,77*4,48		6,25					
12	974031164R00	Vysekáni rýh ve zdi cihelné 15 x 15 cm	m	-5,09	158,50	-806,77	0,00049	-0,00249	0,20360
		1,3+1,92+1,87		5,09					
13	974031165R00	Vysekáni rýh ve zdi cihelné 15 x 20 cm	m	-5,03	172,00	-865,16	0,00049	-0,00246	0,27162
		1,83+3,2		5,03					
Celkem za:	96 Bourání konstrukci				9 597,81			0,01854	9,26642
Díl: 99		Staveništní přesun hmot							
14	999281111R00	Přesun hmot pro opravy a údržbu do výšky 25 m	t	-12,22	738,00	-9 018,15			
Celkem za:	99 Staveništní přesun hmot				9 018,15				
Díl: 772		Kamenné dlažby							
15	772	Rekonstrukce pískovcového schodiště dle přílohy	kompl	1,00	164 600,00	164 600,00			
Celkem za:	772 Kamenné dlažby				164 600,00				

Položkový rozpočet

Příloha k ZL 013

Stavba :	CARLA - Centrum podpory humanitních věd	Rozpočet:
Objekt :	SO 01 Budova A1	Rekonstrukce stávajícího schodiště

P.č.	Číslo položky	Název položky	MJ	množství	cená / MJ	celkem (Kč)	hmotnost / MJ	hmotnost celk. (t)	dem. hmot. celk. (t)
Díl: 773		Podlahy teracové							
16	77321121R00	Obklady přírodním teracem stupňů rovných 0,32*1,68*20	m2	-10,75	1 274,00	-13 698,05	0,06650	-0,71501	
17	773213100R00	Obklady přírodním teracem čel stupňů 0,156*1,68*22	m2	-5,77	1 297,00	-7 478,24	0,04881	-0,28143	
18	773411200R00	Soklíky z přírod. teraca, rovné s požlábkem do 5 cm (0,156+0,32)*2*23+4,02+1,55*2	m	-29,02	117,00	-3 394,87	0,00824	-0,23909	
19	773511260R00	Podlahy z přírodního teraca, prosté tl. 2 cm 1,87*4,02	m2	-7,52	961,00	-7 224,22	0,05660	-0,42548	
20	998773201R00	Přesun hmot pro podlahy teracové, výšky do 6 m	%	-317,95	3,45	-1 096,94			
Celkem za	773	Podlahy teracové				-32 892,32		-1,66101	
Díl: D96		Přesuny suti a vybouraných hmot							
21	979011111R00	Svislá doprava suti a vybour. hmot za 2.NP a 1.PP	t	-9,27	241,50	-2 237,84			
22	979081111R00	Odvoz suti a vybour. hmot na skládku do 1 km	t	-9,27	255,50	-2 367,57			
23	979081121R00	Příplatek k odvozu za každý další 1 km	t	-92,66	14,80	-1 371,43			
24	979082111R00	Vnitrostaveništní doprava suti do 10 m	t	-9,27	206,00	-1 908,88			
25	979082121R00	Příplatek k vnitrost. dopravě suti za dalších 5 m	t	-18,53	23,00	-426,26			
26	979999998R00	Poplatek za skládku suti 5% příměsí - DUFONEV Bmo	t	-9,27	397,50	-3 683,40			
Celkem za	D96	Přesuny suti a vybouraných hmot				-11 995,98			

Rozdělení rozpočtu ke změnám na vícepráce a méněpráce

VÍCEPRÁCE

Vícepráce	164 600
VRN na vícepráce	4 938
Vícepráce celkem	169 538

MÉNĚPRÁCE

Méněpráce	-124 426
VRN na méněpráce	-3 733
Méněpráce celkem	-128 159

Vícepráce, méněpráce celkem

41 379

Stavba: Centrum podpory humanitních věd - CARLA

Cenová nabídka: Rekonstrukce pískovcového schodiště.

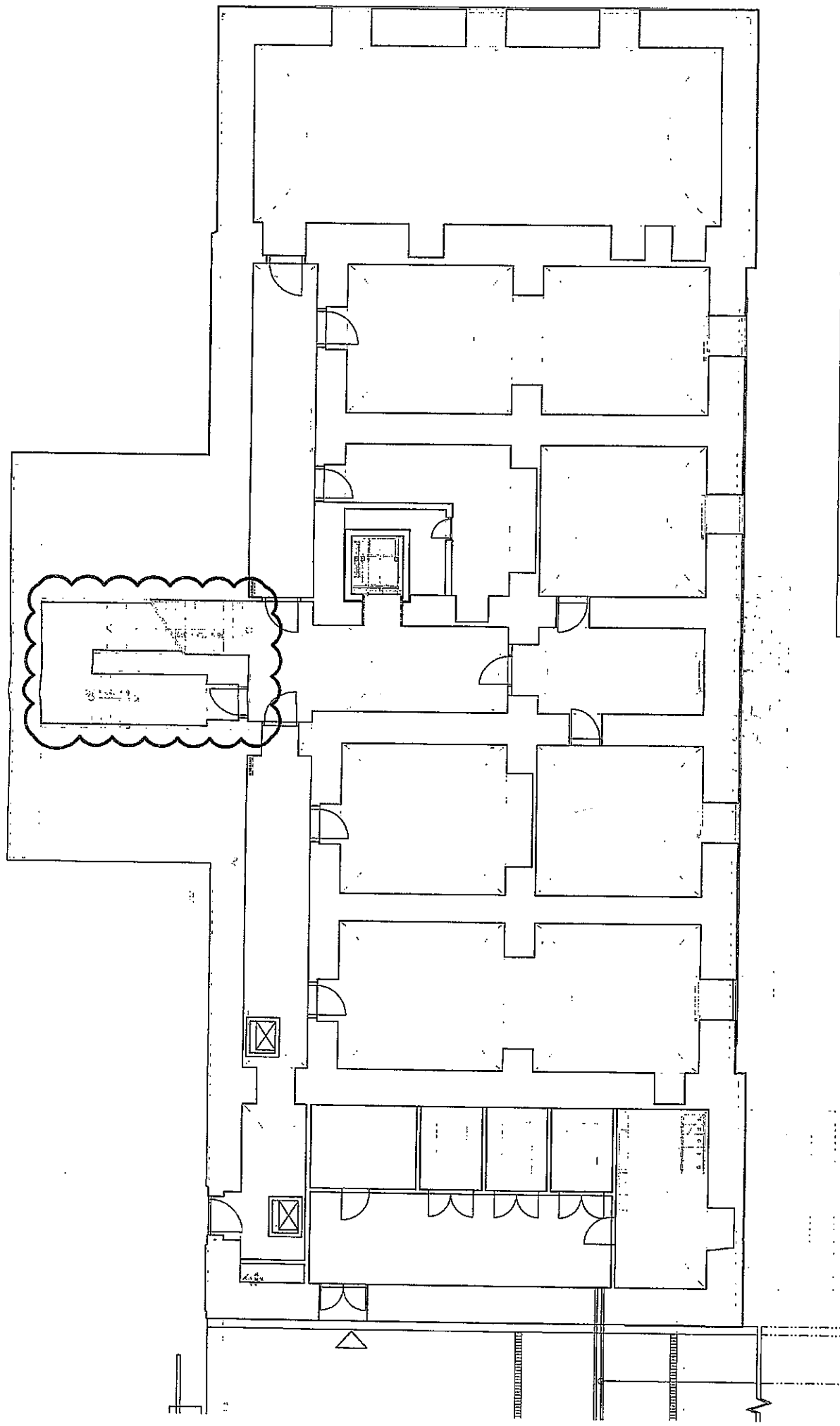
Realizované práce:

1. **Restaurační průzkum**
2. **Vypracování technické zprávy**
3. **Vypracování realizační – závěrečné zprávy**

4. **Schody masiv pískovec – 23 kusů délky 1 700 mm**
 - očištění schodů od největších nečistot
 - formátování schodů, broušení
 - pemrlování
 - impregnace
 - přespárování jednotlivých schodů
 - oprava jednotlivých schodů

5. **Podesta – dlažba pískovec - 6 m²**
 - demontáž
 - přebroušení (ofrézování)
 - podkladní beton
 - spojovací materiál
 - přesun hmot
 - impregnace
 - montáž

Celková nabídková cena **164. 600,- Kč**



DATUM: 03/09/2012	PŘEDMĚT ZMĚNY: Rekonstrukce slávajícího pískovcového schodiště v budově A		REVIZI PROVEDL / PODPIS:	
AUTOR:	PELČÁK A PARTNER, s.r.o., Náměstí 28, Jihlava 17, Brno 602 00, tel. +420 545 215 139, www.pelcak.cz , info@pelcak.cz			
ANOTACE:	CARLA - CENTRUM PODPORY HUMANITNÍCH VĚD / MU - Rekonstrukce areálu Filozofické fakulty, ul. Ame Nováka, Brno			
OBJEKT:	20.01 BUDOVY A - OBNOVA 1A - REKONSTRUKCE		VÝKRES:	PŮDORYS 1.PP
PROJEKT:	A.1.1. ARCHITECTONICKÉ A STAVEBNÉ TECHNICKÉ ŘEŠENÍ		ČÍSLO ZMĚNY:	ZL č. 13

Fotografie změny kamenného schodiště v budově A – CARLA
(chráněno proti poškození při realizaci)

