

Příloha č. 29
příruček pro žadatele a příjemce OP VaVpl

Technický list změny 17

VERZE Č. 1.0
ÚČINNOST OD 15. 4. 2011

Technický list změny (TLZ) č.:

17

Datum předložení TLZ: 5.10.2012

SoD č.:

Ze dne: SOD ze dne 24.3.2012, vč.příloh

Projekt registrační číslo: CZ.1.05/4.1.00/04.0196

Stavba: Centrum podpory humanitních věd - CARLA

Objekt: SO 01 - A a SO 03 - B2

Název změny: Přesun vrtné soupravy KLEMM 806.

Důvod změny (vyjádření projektanta realizační dokumentace):

Během provádění výkopových prací ve stavební jámě a jejího zajišťování bylo nutné vzhledem k nálezu archeologicky cenných artefaktů v tomto místě (objeveny 14.8.2012 v tzv. paleopůdě) neočekávaně překvalifikovat archeologický dohled na archeologický výzkum a omezit naplánované činnosti zhotovitele. Kvůli minimalizaci dopadů do času byla dohodnuta a kontrolována koordinace společného postupu prací a práce probíhaly podle pravidel na poradách (viz zápisy z dnů 28.8.,4.9.,20.9.,a 11.10.2012). I přes úsilí GD, TDI, objednatele i archeologů a pravidelné koordinaci postupu zhotovitele a archeologů (viz Schéma fází společného postupu prací v příslušných místech stavební jámy) si tato skutečnost nakonec vynutila přesun vrtné soupravy KLEMM 806. Pro posouzení efektivnosti nákladů byl nejdříve předložen zhotovitelem 31.8.2012 variantní rozpočet odvozu vrtací soupravy KLEMM 806 či jejího ponechání na stavbě. Minimalizací nákladů a času byla nakonec vybrána varianta úplného odsunu vrtné soupravy ze stavby na dobu nezbytně nutnou a to v termínu od 3.9. do 13.9.2012 (celkem 10 kalendářních dnů) podle zápisů v SD. V konečném důsledku má toto přerušení prací v souvislosti s archeologickým výzkumem dopad do schváleného harmonogramu, a vyvolalo posun termínu dokončení Milníku č.3 o 10 kalendářních dnů, protože o tyto dny se zpozdí proti schválenému HGM stavby další činnosti spojené se zakládáním budovy B2 v místě stavební jámy.

Popis změny:

Archeologickým nálezem historicky cenných artefaktů dne 14.8.2012 byla vynucena nadstandardní koordinace prací generálního dodavatele a archeologů ve stavební jámě mezi budovami A, B1 a F, na místě nové budovy B2. V průběhu společných postupů v těchto místech muselo dojít k omezení prací subdodavatele (specializované vrtné práce) na dokončení tryskové injektáže základů přilehlých budov. Podle předloženého variantního rozpočtu z 31.8.2012 a ve snaze o minimalizaci nákladů bylo rozhodnuto o odsunu vrtné soupravy KLEMM 806 na nezbytně nutnou dobu (od 3.9.2012 do 13.9.2012).

Vyjádření projektanta předchozí části projektové dokumentace ke změně:

AD nemá ke změnovému listu připomínky. Z hlediska parametrů sledovaných z pohledu AD nedošlo k ovlivnění parametrů ve smyslu funkce výkon a komplikace v harmonogramu provádění stavby z důvodu výskytu významných archeologických nálezů ve stavební jámě nešlo do předchozí projektové dokumentace ani do harmonogramu provádění stavby reálně zahrnout. K výši nákladů se AD nevyjadřuje.

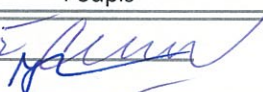

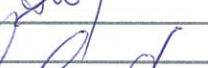

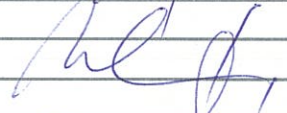
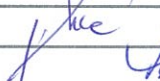


Změna má vliv do následujících profesí:

ne

Přílohy:

Změnový list 17 včetně následujících příloh: 1. Požadavek zhotovitele (1 x A4), 2. Finální rozpočet zhotovitele (3 x A4), 3. Schéma fází společného postupu prací ve stavební jámě (3x A4), 4. Kopie zápisů ve SD (3 x A4), 5. Záznam z Koordinační porady č. 2 - 4.9.2012 (1x A4), 6. Rozpočtový podklad pro posouzení variant nákladů (3x A4), fotodokumentace

		bez dopadu
Časový dopad oproti původnímu řešení:		s dopadem: milník 3 - prodloužení o 10 dní na 260 dní
Orientační cenový dopad:	Odpočet:	- Kč
	Přípočet:	63 050 Kč
	Celkem:	63 050 Kč
Detailní výkaz výměr je přílohou č.:		2

	Jméno	Datum	Podpis	Razítko
Za objednavatele:	Ing. arch. I. Čierna	23.10.12		
	Ing. A. Hruška			
	Ing. Jan Brychta			
Za TDI	Ing. J. Hostašová			
Za projektanta:	Ing. P. Uhrín			
Za zhotovitele:	Ing. S. Morávek	23.10.12		
	p. F. Stojan			

ZMĚNOVÝ LIST – Centrum podpory humanitních věd - CARLA

Navrhovatel změny Zlínstav, a.s. Bartošova 5532 760 01 ZLÍN	Registrační číslo Změnového listu (ZL) : 17	Index navrhovatele GD	Číslo SO nebo PS SO 01	Pořadové číslo ZL 17
Index navrhovatele změny: GD...generální dodavatel O...objednatel GD...generální dodavatel GP...generální projektant TDI...technický dozor investora J...jiný	Datum vydání ZL :	5.10.2012	vyplní navrhovatel	
	Datum schválení nebo zamítnutí ZL :		vyplní objednatel	
	Změna má vliv do následujících profesí:	-	vyplní GP	
	Změna má vliv do následujících stavebních objektů (SO) nebo provozních souborů (PS) :	SO 01 – A a SO 03 – B2	vyplní GP	
Název změny: Přesun vrtné soupravy KLEMM 806.				
Předmět změny: Vynucený přesun vrtné soupravy KLEMM 806, za pomoci které se provádělo tryskovou injektáží podchycení základů budov.				
Položka, popis: Archeologickým nálezem historicky cenných artefaktů dne 14.8.2012 byla vynucena nadstandardní koordinace prací generálního dodavatele a archeologů ve stavební jámě mezi budovami A, B1 a F, na místě nové budovy B2. V průběhu společných postupů v těchto místech muselo dojít k omezení prací subdodavatele (specializované vrtné práce) na dokončení tryskové injektáže základů přilehlých budov. Podle předloženého variantního rozpočtu z 31.8.2012 a ve snaze o minimalizaci nákladů bylo rozhodnuto o odsunu vrtné soupravy KLEMM 806 na nezbytně nutnou dobu (od 3.9.2012 do 13.9.2012).				
Důvod změny: Během provádění výkopových prací ve stavební jámě a jejího zajišťování bylo nutné vzhledem k nálezu archeologicky cenných artefaktů v tomto místě (objeveny 14.8.2012 v tzv. paleopůdě) neočekávaně překvalifikovat archeologický dohled na archeologický výzkum a omezit naplánované činnosti zhotovitele. Kvůli minimalizaci dopadů do času byla dohodnuta a kontrolována koordinace společného postupu prací a práce probíhaly podle pravidel na poradách (viz zápisy z dnů 28.8.,4.9.,20.9.,a 11.10.2012). I přes úsilí GD, TDI, objednatele i archeologů a pravidelné koordinaci postupu zhotovitele a archeologů (viz Schéma fází společného postupu prací v příslušných místech stavební jámy) si tato skutečnost nakonec vynutila přesun vrtné soupravy KLEMM 806. Pro posouzení efektivity nákladů byl nejdříve předložen zhotovitelem 31.8.2012 variantní rozpočet odvozu vrtné soupravy KLEMM 806 či jejího ponechání na stavbě. Minimalizaci nákladů a času byla nakonec vybrána varianta úplného odsunu vrtné soupravy ze stavby na dobu nezbytně nutnou a to v termínu od 3.9. do 13.9.2012 (celkem 10 kalendářních dnů) podle zápisů v SD. V konečném důsledku má toto přerušení prací v souvislosti s archeologickým výzkumem dopad do schváleného harmonogramu, a vyvolalo posun termínu dokončení Milníku č.3 o 10 kalendářních dnů, protože o tyto dny se zpozdí proti schválenému HGM stavby další činnosti spojené se zakládáním budovy B2 v místě stavební jámy.				
Přílohy: Požadavek zhotovitele (1 x A4), Finální rozpočet zhotovitele (3 x A4), Schéma fází společného postupu prací ve stavební jámě (3x A4), Kopie zápisů ve SD (3 x A4), Záznam z Koordinační porady č. 2 - 4.9.2012 (1x A4), Rozpočtový podklad pro posouzení variant nákladů (3x A4), fotodokumentace				
Vliv na cenu: odhadnuté náklady: 75.000,- Kč bez DPH konečná cena: 63.050,- Kč bez DPH	Vliv na cenu stavební dodávky (dle příloženého rozpočtu): zvýšení ceny o: 63.050,- Kč snížení ceny o: 0,- Kč	Vyplní GD (nehodící se škrtněte)		
Vyvolá změnu stavebního povolení před dokončením:		ANO / NE	Vyplní GP / projektový manažer	
Dopady do HMG GD:		celkový počet dní: 10	ANO / NE	
Stanovení milníku, k němuž změna věcně náleží:		M. č.: 3	Vyplní GD / provádějící změnu	
Podpis zástupce GD		Datum a podpis: Ing. S. Morávek		

Podpis zástupce GP	SOUHLASÍME / NESOUHLASÍME	Datum a podpis: Ing. P. Uhrin
Podpis zástupce TDI	SOUHLASÍME / NESOUHLASÍME	Datum a podpis: Ing. Jolana Hostašová
Podpis ředitele projektu	SOUHLASÍME / NESOUHLASÍME	Datum a podpis: Prof. PhDr. Mgr. J. Křoz
Podpis zástupce Objednatele	SCHVÁLIL / NESCHVÁLIL	Datum a podpis: Doc.ing. L. Janíček, PhD., MBA
Důvod zamítnutí (vyplní objednatel):		
Rozdělovník:	1. OBJEDNATEL, 2. MP, 3. GP (AD), 4. GD	

V případě nesouhlasného stanoviska je nezbytné provést podrobné zdůvodnění. V případě nedostatku místa bude uvedeno v samostatné příloze, která musí být vždy opatřena registračním číslem ZL.



ZLÍNSTAV

Váš dopis značky/ze dne

Naše značka

Vyřizuje / tel./ e-mail

Zelík Pavel 724543380

zelik.pavel@zlinstav.com

datum

2.10.2012

Věc: Zdůvodnění požadavku pro vystavení změnového listu č.17

AKCE: „Centrum podpory humanitních věd - CARLA“

Předmět prací: Přesun vrtné soupravy KLEMM 806

Zdůvodnění:

Při provádění prací na zajištění stavební jámy muselo dojít k nepředpokládanému přerušení této činnosti vzhledem k nálezům archeologicky cenných artefaktů, které byly objeveny 14.8.2012 v tzv. paleopůdě ve stavební jámě. Doposud prováděný archeologický dohled byl překvalifikován na archeologický výzkum a práce byly neprodleně zahájeny dle dohodnutých pravidel.

Bohužel i přes úsilí GD, TDI, objednatele i archeologů a pravidelné koordinaci společného postupu prací (viz Schéma fází společného postupu prací v příslušných místech stavební jámy – 1.9.2012) si tato skutečnost nakonec vynutila přesun vrtné soupravy KLEMM 806, a to v termínu od 3.9. do 13.9.2012 (celkem 10 kalendářních dnů). Pro posouzení efektivnosti nákladů byl předložen 31.8.2012 variantní rozpočet odvozu vrtací soupravy KLEMM 806 či jejího ponechání na stavbě. Minimalizací nákladů a času byla tedy vybrána varianta úplného odsunu vrtné soupravy ze stavby na dobu nezbytně nutnou.

Zároveň GD upozorňuje, že vynucené přerušení prací v souvislosti s archeologickým výzkumem má dopad do schváleného harmonogramu a termínu dokončení Milníku č.3.

POZNÁMKA: -

Cena prací: Vícepráce: + 63.050,- Kč bez DPH

Méněpráce: 0,- Kč bez DPH

Termín realizace: posun termínu splnění Milníku č.3 o 10 dnů

Dopad do profesí: ne

Vliv na podmínky ze stavebního povolení: ne

Ve Zlíně, dne 3.9.2012


Zlínstav a.s.
Zlín, Bartošova 5532, PSČ 760 01
IČO: 283 15 669
DIČ: CZ283 15 669

Přílohy:

- Schéma fází společného postupu prací ve stavební jámě 1.9.2012
- finální rozpočet
- fotodokumentace

Firma je zapsána v OR vedeném Krajským soudem v Brně, oddíl B, vložka 28. Den zápisu: 2.května 1990

Bankovní spojení: KB Zlín
č.ú.: 905 744 – 661/0100

IČO: 00 530 808
DIČ: CZ00530808

Tel.Zlín 577 644 111
Tel./Fax 577 103 927

e-mail: zlinstav@zlinstav.com
www.zlinstav.com

závod HSV I Praha
HSV II Ostrava
HSV III Otrokovice

Útulná 3211/11
Špálova 30
Napajedelská 743

Tel. 255 700 858
Tel. 596 136 393
Tel. 577 934 671

e-mail: zlinstav-pha@volny.cz
e-mail: zlinstav-otr@volny.cz
e-mail: zlinstav-otr@zlinstav.com

POLOŽKOVÝ ROZPOČET

Příloha k ZL 017

Rozpočet	Presun vrtné soupravy KLEMM 806	JKSO	
Objekt	Název objektu	SKP	
SO 03	Budova B 2	Měrná jednotka	
Stavba	Název stavby	Počet jednotek	0
	CARLA - Centrum podpory humanitních věd	Náklady na m.j.	0
Projektant		Typ rozpočtu	
Zpracovatel projektu	0		
Objednatel			
Dodavatel		Zakázkové číslo	2012
Rozpočtoval		Počet listů	

ROZPOČTOVÉ NÁKLADY

Základní rozpočtové náklady		Ostatní rozpočtové náklady	
HSV celkem	63 050	Zařízení staveniště	1 261
Z PSV celkem	0	Ztížené výrobní podmínky	631
R M práce celkem	0		
N M dodávky celkem	0		
ZRN celkem	63 050		
HZS	0		
ZRN+HZS	63 050	Ostatní náklady neuvedené	0
ZRN+ost.náklady+HZS	64 942	Ostatní náklady celkem	1 892
Vypracoval:		Za zhotovitele:	Za objednatele:
Jméno :		Jméno : <i>František Štěpán</i>	Jméno :
Datum :		Datum :	Datum :
Podpis :		Podpis: <i>Štěpán</i> Zlínstav a.s. Zlín, Bertošova 5532, PSČ 760 01 IČO: 283 15 669 DIČ: CZ283 15 669	Podpis:
Základ pro DPH	20,0 %		64 942 Kč
DPH	20,0 %		12 988 Kč
Základ pro DPH	0,0 %		0 Kč
DPH	0,0 %		0 Kč
CENA ZA OBJEKT CELKEM			77 930 Kč

Poznámka :

7.10.2012 *Štěpán*

Stavba :	CARLA - Centrum podpory humanitních věd	Přesun vrtné soupravy KLEMM 806
Objekt :	SO 03 Budova B 2	

REKAPITULACE STAVEBNÍCH DÍLŮ

Stavební díl	HSV	PSV	Dodávka	Montáž	HZS
2 Zklady a zvláštní zakládání	63 050	0	0	0	0
CELKEM OBJEKT	63 050	0	0	0	0

VEDLEJŠÍ ROZPOČTOVÉ NÁKLADY

Název VRN	Kč	%	Základna	Kč
Zařízení staveniště	0	2,0	63 050	1 261
Ztížené výrobní podmínky	0	1,0	63 050	631
CELKEM VRN				1 892

Položkový rozpočet

Příloha k ZL 017

Stavba :	CARLA - Centrum podpory humanitních věd	Přesun vrtné soupravy KLEMM 806
Objekt :	SO 03 Budova B 2	

P.č.	Číslo položky	Název položky	MJ	množství	cena / MJ	celkem (Kč)	hmotnost / MJ	hmotnost celk. (t)	dem.hmot / MJ	dem. hmot. celk. (t)
Díl: 2		Základy a zvláštní zakládání								
1	26411	Skutečná cena za přesun vrtné soupravy pro vrtání zemních kotev KLEMM 806	kpl	1,00	63 050,00	63 050,00	1,00000	1,00000		
		1) Transportní náklady: (Carla Brno - stavební dvůr firmy ve Zlíně) Podvalník 100*4=400 km x 46 Kč/km = 18. 400,- Kč (platí se i nevytížená cesta zpět tzn celé kolo) Valník s HR 400 km x 34,325 Kč/km = 13. 730,- Kč (platí se i nevytížená cesta zpět tzn celé kolo) Dodávka 400 km x 10 Kč/km = 4. 000,- Kč								
		2) Náklady na personál: Naložení + cesta + složení + sestavení = 3+5+3+3=14 hod x 3 osoby = 42 hodin x cca 260 Kč/hod = 10.920,- Kč								
		3) Náklady na prstoj stroje: strážní služba, režie firmy 8 dní x 2. 000,- Kč = 16. 000,- Kč								

Celkem za	2	Základy a zvláštní zakládání				63 050,00		1,00000		

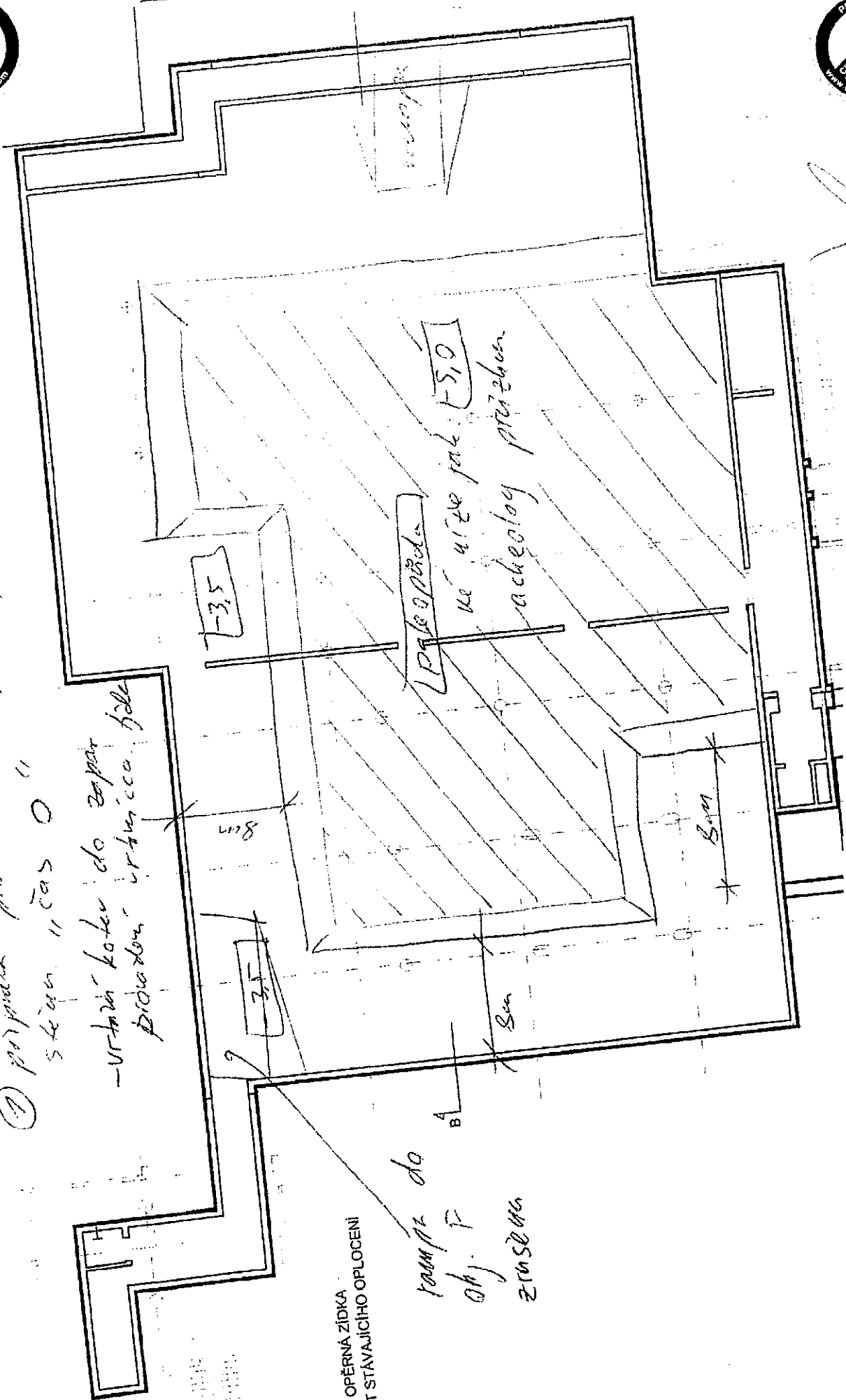
I fáze

SCHEMA FÁZÍ POSTUPU PRÁCE - ZLÍNŠTAV X ARCHAIA



1) pokračování pro vnitřní západ pro celou západní stěnu "čas 0"

- vnitřní kotvení do západní přídavky vnitřní části



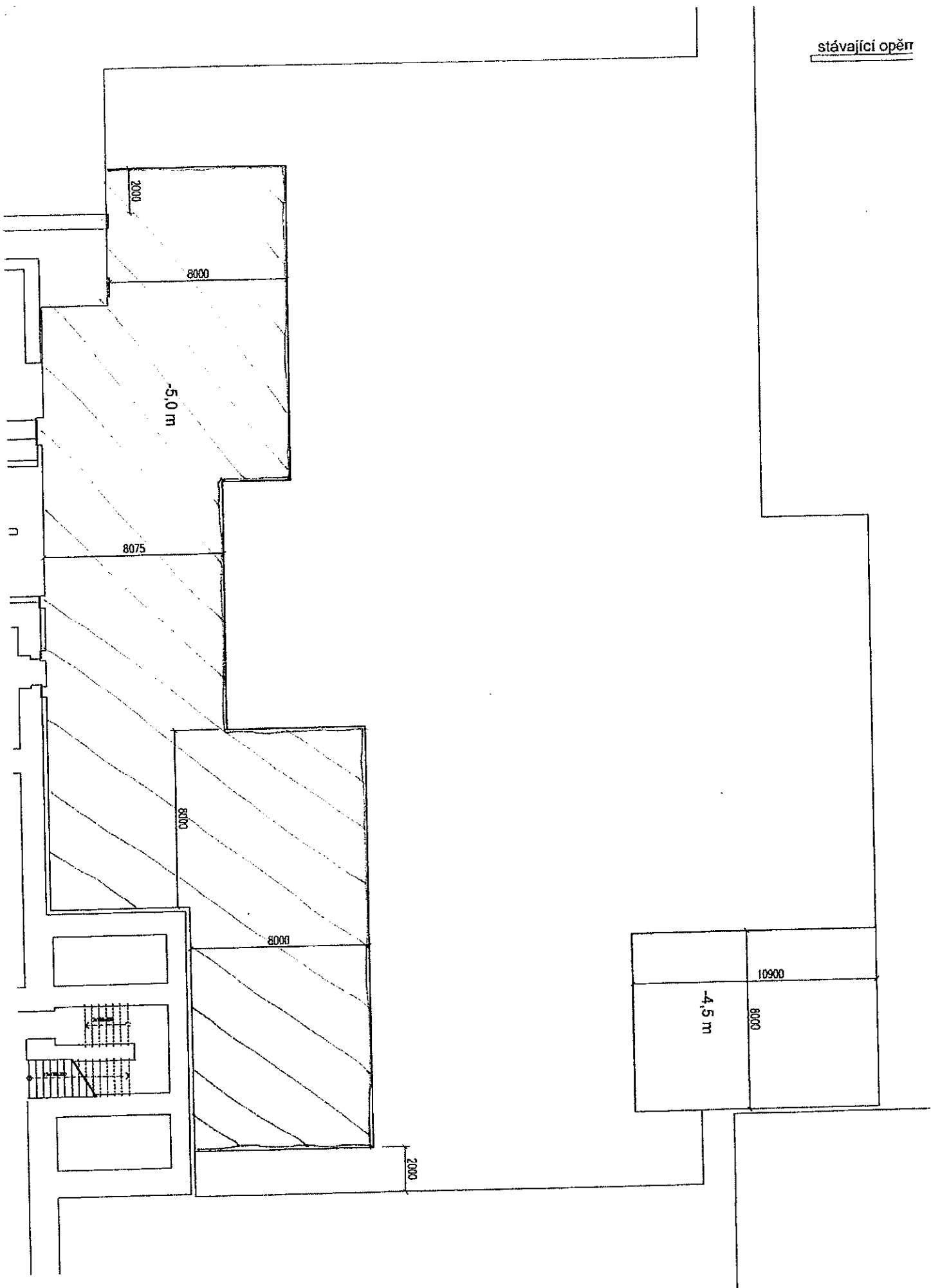
1.12.2012
ZELENEK PANEK



Hand-drawn architectural floor plan of a building. The plan shows a large central hall with a staircase labeled "stair" and a door labeled "8". To the right of the hall is a room labeled "entrance hall" and "A. B. 7". Below this is a room labeled "trunk room". The left side of the plan shows a large area with diagonal hatching, labeled "op. prázdná". The bottom left corner shows a small room with a door labeled "4". The bottom right corner shows a small room with a door labeled "B". The plan includes various structural lines, dimensions, and annotations.

19.2.2012
Zedk Fayed

stávající opěr



Denní záznamy stavby ČVUT - MATEJKA	Datum
POČASÍ: ZATAČENO, DEŠŤOVÉ PŘEHÁNKY + TL + ZLČ PRAVOST: 1x TL, LSV: 14x, KOMETA: 6x, MEG: 9x MEG: 1x CAT, 1x TRAF, 1x DAF, 1x IVCO, 1x MONTAŽ SOUPRAVY POPIS PRÁCE:	31.8.2014 PA 7 ⁰⁰ -18 ⁰⁰
SO.01. BUDOVA A - KOUKÁNÍ OTVORU PRO H - 1. PP., ROZBETONOVÁNÍ H - OBVOZ SUTY - PŘESUV HROT - OČISTA ZÁKLADŮ A TRÁHŮ, OCHRANNÝ MÍSTNÍK	
SO.02. BUDOVA F - KOUKÁNÍ ŽB. PODLAH - OBVOZ SUTY	
10.02. ZASÍŠŤENÍ STAV. SÁH - NALÁŽBA A OBVOZ ZEHÁNY - REALIZACE ZÁKONOVÉHO KOTVENÍ - REALIZACE PŘEMĚZK	
ZÁPIS ZHOTOVITELI: 31.8.2014 - VYJÁDŘENÍ TDI KE KONTROLE OČISTENÍ TRÁHŮ A ZÁKLADŮ PŘED PROVEDENÍM OCHR. MÍSTNÍKŮ V ROZ. A.03.012 A A.03.011 TS: 50KZ A ČÁSTI MČ: A.03.008 TS: 45A ²	
ZÁPIS TDI: POVOLUJI NÁSTĚK	
POČASÍ: ZATAČENO + TL + ZLČ PRAVOST: 1x TL, LSV: 14x, KOMETA: 5x MEG: 1x SUB POPIS PRÁCE:	1.9.2014 SO 7 ⁰⁰ -19 ³⁰
SO.01. BUDOVA A - PŘESUV HROT - OČISTA ZÁKLADŮ A TRÁHŮ, OCHRANNÝ MÍSTNÍK	
SO.04. BUDOVA F - KOUKÁNÍ ŽB. PODLAH - OBVOZ SUTY	
10.02. ZASÍŠŤENÍ STAV. SÁH - REALIZACE PŘEMĚZK	
UPOZORNĚNÍ NA MOŽNOST POSUNU TERMÍNU DOKONČENÍ ZASÍŠŤENÍ STAV. JÁMY - VIZ. ZÁPIS V SD TÍMŮ FOKETA UJADNĚNÍ TDI - TDI POSOUDÍ	21.9.2014 SO

ZÁKLADNÍ VĚSTI: Denní záznamy stavby ČARH - CENTRUM DODPOŘÍ HVIH	Datum
POČASÍ: +16° + 26°C, slunečno; PRŮVĚRNÁ DOBA: 7. - 20. hod	6. 11. 9. 2012
STAV: ZÁKLADY 4M, VÁZKAT 5+5, MIALY, BAMB 4, REEDO 5, BOROTA 4+3, STA 2	269 PRAC.
ARENA 1P, VEŠTICE 1, HVIH 11, OTH DIAMAC 2	
MĚŘENÍ: 1x MICROBAG, 1x BAGL (VL), 1x MĚŘAČÍK	
POPIS PRÁCE: SO-03, ZAJIŠTĚNÍ STAVBY JAHY	
— ARENOLÓGICKÝ PRŮVĚRNÝ STAVBY JAHY	
— ZEMNÍ (REEDO) — ODKOP ČÁSTI STAVBY JAHY / AREN. PRŮVĚRNÝ	
— BYDOVA D — OTH DIAMAC — REEDO ZB. ZÁKLADY, OBJEKTY D	
— BOROTA — VYKOPÁNÍ VÍŘNÝCH MĚŘÍ ZÁKLADY, ODKOP JAHY / 4 OBJEKTY F	
SO-02 BYDOVA 21 — VÝČISTĚNÍ A VÝKOP PLOCH, ZROZPŘÍČENÍ	
SO-01 BYDOVA A	
— ZEMNÍ — 1. PP — DOŠLIVY — ODKOP ZEMNÍ — SMĚRNÝ ČÁST PODLAŽÍ — 0,40M	
VĚTNÝ ODPOR A VÝČISTĚNÍ ZEMNÍ	
— ZOLO CP OBYDOVNÍ STĚNY PRŮVĚRNÝ (PRŮVĚRNÝ 1. PP) ZOLO 1. NP	
— HONTÁŽ — PRACOVNÍHO UČENÍ NA PRŮVĚRNÝ VŠ KOL PODCHYTOV PRŮVĚRNÝ	
— BOROTA — PRŮVĚRNÝ A VÝČISTĚNÍ SUTY, ODKOP A VÝČISTĚNÍ SUTY NA	
GRUPOU (REEDO 4. STAVBY)	
— ŠTATISTICKÝ — 21 — BOROTA PRÁCE — DETONÁTOR STAVBY ČÍK ROZVOJ	
21, 100M	
— VYKOP — PRŮVĚRNÝ KONSTRUKCE (SUT — PRŮVĚRNÝ ODKOP)	
OPIS ZFOTOUŠTELE =	12.9.2012
DNESNÍHO DNE JAH NA STAVBY ZET PRŮVĚRNÝ	
VĚTNÝ SPOZI KLIMAT JAH.	

Dne 12.9. 2012 byla provedena vykopávková inspekce zks trasy, ve 4 NP budovy, A a místo chodby s tímto závěrem:

- uvolněné trasy jsou povrchové napadené hrobovým křovím (hrybovác, borůvka)
- navržená stavba: otesání povrchové struktury trasy a následně povrchové impregnovat biocidní látkou oleofitické, výrobku.

ZÁZNAM Z KOORDINAČNÍ PORADY č.2

PROJEKT: Centrum podpory humanitních věd – CARLA

ETAPA / OBJEKT: Stavební jáma

PŘEDMĚT: Koordinace GD/archeologický průzkum

DATUM KONÁNÍ: 04.09.2012

MÍSTO KONÁNÍ: Zasedací místnost stavby - Filozofická fakulta MU Brno

ÚČASTNÍCI JEDNÁNÍ

JMÉNO	ORGANIZACE	
Mgr. Marek Peška	Archaiia Brno	Archaiia Brno
Mgr. Petr Neruda Ph.D.	MU FF	MU FF
Pavel Zelík	Zlínstav a.s.	GD
Ing. Jaroslav Majer	Boreta/Keller	D
Ing. David Prokop	Arch.Design, s.r.o.	TDI

BODY ZÁZNAMU

KD/BOD	POZNÁMKY A ZÁVĚRY	ODPOVÍDÁ	TERMÍN
	BODY PŘEDCHOZÍCH PORAD		
1/1	Zástupcem Archai Brno a GD bylo odsouhlaseno, že práce na archeologickém průzkumu budou zahájeny v pondělí 3.9.2012 v části výkopu stavební jámy označené jako fáze I (viz. příloha). Časový předpoklad průzkumu v této části výkopu: 2-3 týdny. Práce na archeologickém výzkumu byly dne 3.9.2012 zahájeny.	GD/Archaiia	Oznámeno
2/1	GD během průzkumu v I. fázi zajistí archeologům plochu označenou jako fáze II (viz. příloha), aby mohly průzkumné práce plynule navazovat. Časový předpoklad průzkumu v ploše fáze II: 2 týdny	GD	Oznámeno
3/1	GD zajistí archeologům strojní odebrání svrchní vrstvy zeminy na jímí požadovanou výšku a následně odvoz zbytkové zeminy z prováděného průzkumu	GD	Oznámeno
4/1	GD ponechá archeologům 2 volné (bez výdřevy) pole pro sledování půdního profilu. 1 pole na západní straně výkopu a 1 pole na severní straně výkopu.	GD	Oznámeno
5/1	Zástupce Archai Brno zvážil v termínu do 30.9.2012 možnost, že by pás o šířce 8m podél budovy A v části plochy fáze I. vyjmul z archeologické průzkumu. V případě, že by tuto plochu vyjmul, potvrdil tuto skutečnost zápisem ve SD zhotovitele. Dne 30.8. 2012 byly provedeny 3 sondy při objektu při nichž byla zjištěna paleopůda ve výškové úrovni -4,8 až -5,2m pod úrovní nuly. Tato skutečnost neumožňuje vyjmutí této plochy z archeologického průzkumu. (viz. příloha č.1 koordinační porady ze dne 4.9.2012 - zápis ve SD GD ze dne 30.8.2012.)	Archaiia	Oznámeno
	NOVÉ BODY		
1/2	GD zajistí od zahájení prací dne 5.9.2012 archeologům strojní odtěžení zeminy včetně jejího odvozu, aby byl pás o šířce 8m podél budovy A (viz. červeně vyznačené pole v příloze č.2 dnešního zápisu) odtěžen na potřebnou výšku nejpozději do 6.9.2012. Následně bude v této ploše proveden archeologický průzkum, který v případě negativního nálezu bude ukončen a předán pro potřeby stavby v termínu do 10.9.2012. V případě, že by došlo k významnému nálezu v této ploše, bude pověřený zástupce archeologického výzkumu o této skutečnosti neprodleně informovat TDI a GD s ohledem na případný posun termínu předání této plochy. Po předání této plochy bude archeologický výzkum dále pokračovat v severovýchodním rohu stavební jámy (u objektu D), aby byla tato plocha v nejkratším možném termínu uvolněna potřebám stavby.	GD/Archaiia	6.9.2012
2/2	Po obvodu pažení provádí firma Boreta v místě umístění kotvěv částečný odkop se souhlasem a pod dozorem pracovníků archeologického výzkumu.	Boreta	Oznámeno
3/2	Prostor podél provedeného pažení stavební jámy bude archeology zkoumán po provedení napnutí kotvěv. Termín napnutí kotvěv sdělí zástupce firmy Boreta prostřednictvím GD zástupci archeologa a TDI.	Archaiia	Oznámeno
4/2	GD předal zástupci archeologa body vytyčovací sítě stavby pro zaměření výšky výkopu (viz. příloha č.3 dnešního zápisu).	GD	4.9.2012

Na vědomí: Všichni účastníci

Tento dokument je záznamem z koordinační porady konané dne 4.9.2012 a má se za to, že je akceptován, pokud není autor záznamu do druhého dne od distribuce informován o požadavku na změnu či doplnění záznamu. Případné připomínky k záznamu zašlete na adresu: david.prokop@archdesign.cz

Zaznamenal: Ing. David Prokop

Počet příloh: 1

POLOŽKOVÝ ROZPOČET

Příloha k ZL 017

Rozpočet	Přesun vrtné soupravy KLEMM 806		JKSO	
Objekt	Název objektu		SKP	
SO 03	Budova B 2		Měrná jednotka	
Stavba	Název stavby		Počet jednotek	0
	CARLA - Centrum podpory humanitních věd		Náklady na m.j.	0
Projektant			Typ rozpočtu	
Zpracovatel projektu	0			
Objednatel				
Dodavatel			Zakázkové číslo	2012
Rozpočtoval			Počet listů	

ROZPOČTOVÉ NÁKLADY

Základní rozpočtové náklady			Ostatní rozpočtové náklady	
Z	HSV celkem	63 050	Zařízení staveniště	1 261
	PSV celkem	0	Ztížené výrobní podmínky	631
R	M práce celkem	0		
N	M dodávky celkem	0		
ZRN celkem		63 050		
HZS		0		
ZRN+HZS		63 050	Ostatní náklady neuvedené	0
ZRN+ost.náklady+HZS		64 942	Ostatní náklady celkem	1 892
Vypracoval		Za zhotovitele		Za objednatele
Jméno :		Jméno :		Jméno :
Datum :		Datum :		Datum :
Podpis :		Podpis:		Podpis:
Základ pro DPH		20,0 %	64 942 Kč	
DPH		20,0 %	12 988 Kč	
Základ pro DPH		0,0 %	0 Kč	
DPH		0,0 %	0 Kč	
CENA ZA OBJEKT CELKEM			77 930 Kč	

Poznámka :

PODEKLAD PRO POSOUZENÍ VARIANT EFEKTIVNOSTI NÁKLADŮ.

31.8.12

31.8.12
Zlínstav a.s.
Zlín, Bartoškova 5532, PSČ 760 01
IČO: 283 15 689
DIČ: CZ283 15 689

Stavba :	CARLA - Centrum podpory humanitních věd	Přesun vrtné soupravy KLEMM 806
Objekt :	SO 03 Budova B 2	

REKAPITULACE STAVEBNÍCH DÍLŮ

Stavební díl	HSV	PSV	Dodávka	Montáž	HZS
2 Základy a zvláštní zakládání	63 050	0	0	0	0
CELKEM OBJEKT	63 050	0	0	0	0

VEDLEJŠÍ ROZPOČTOVÉ NÁKLADY

Název VRN	Kč	%	Základna	Kč
Zařízení staveniště	0	2,0	63 050	1 261
Ztížené výrobní podmínky	0	1,0	63 050	631
CELKEM VRN				1 892

Položkový rozpočet

Příloha k ZL 017

Stavba :	CARLA - Centrum podpory humanitních věd	Přesun vrtné soupravy KLEMM 806
Objekt :	SO 03 Budova B 2	

P.č.	Číslo položky	Název položky	Mj	množství	cena / MJ	celkem (Kč)	hmotnost celk (t)	dem. hmot. celk (t)	dem. hmot. celk (t)
Díl: 2									
1	264111312.R00	Zaklady a zvláštní zakládání Cena za pronájem vrtné soupravy (pro vrtání zemních kotev) KLEMM 806 v období od 4.9.2012 do 11.9.2012, kdy by nebyla využita z důvodu probíhajícího archeologického průzkumu - 40.000,-Kč/den => 40.000*8 = CELKEM 320.000,-Kč							
2	264111312.R01	Skutečná cena za přesun vrtné soupravy pro vrtání zemních kotev KLEMM 806	kpl	1,00	63 050,00	63 050,00	1,00000		
Celkem za		2 Zaklady a zvláštní zakládání				63 050,00	1,00000		



ZLÍNSTAV

Zlínstav, a.s.
Bartošova 5532
760 01 Zlín

Fotodokumentace:



Firma je zapsána v OR vedeném Krajským soudem v Brně, oddíl B, vložka 28. Den zápisu: 2.května 1990

Bankovní spojení: KB Zlín
č.ú.: 905 744 – 661/0100

IČO: 00 530 808
DIČ: 303 – 00530808

Tel.Zlín 067/7644 111
Tel./Fax 067/710 3927

e-mail: zlinstav@zlinstav.com
www.zlinstav.com

závod HSV I Praha
HSV II Ostrava
HSV III Otrokovice

Útulná 3211/11
Špálova 30
Napajedelská 743

Tel. 02/90008959, 0602528392
Tel. 069/6136769
Tel. 069/6136769, 0602547875

e-mail: zlinstav-pha@volny.cz
e-mail: zlinstav-otr@volny.cz
e-mail: zlinstav-otr@volny.cz



ZLÍNSTAV

Zlínstav, a.s.
Bartošova 5532
760 01 Zlín



Firma je zapsána v OR vedeném Krajským soudem v Brně, oddíl B, vložka 28. Den zápisu: 2.května 1990

Bankovní spojení: KB Zlín
č.ú.: 905 744 – 661/0100

IČO: 00 530 808
DIČ: 303 – 00530808

Tel.Zlín 067/7644 111
Tel./Fax 067/710 3927

e-mail: zlinstav@zlinstav.com
www.zlinstav.com

závod HSV I Praha
HSV II Ostrava
HSV III Otrokovice

Útulná 3211/11
Špálova 30
Napajedelská 743

Tel. 02/90008959, 0602528392
Tel. 069/6136769
Tel. 069/6136769, 0602547875

e-mail: zlinstav-pha@volny.cz
e-mail: zlinstav-otr@volny.cz
e-mail: zlinstav-otr@volny.cz