

2.NP - LEGENDA MÍSTNOSTÍ - NOVÝ STAV:

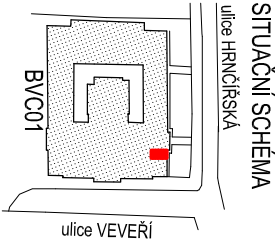
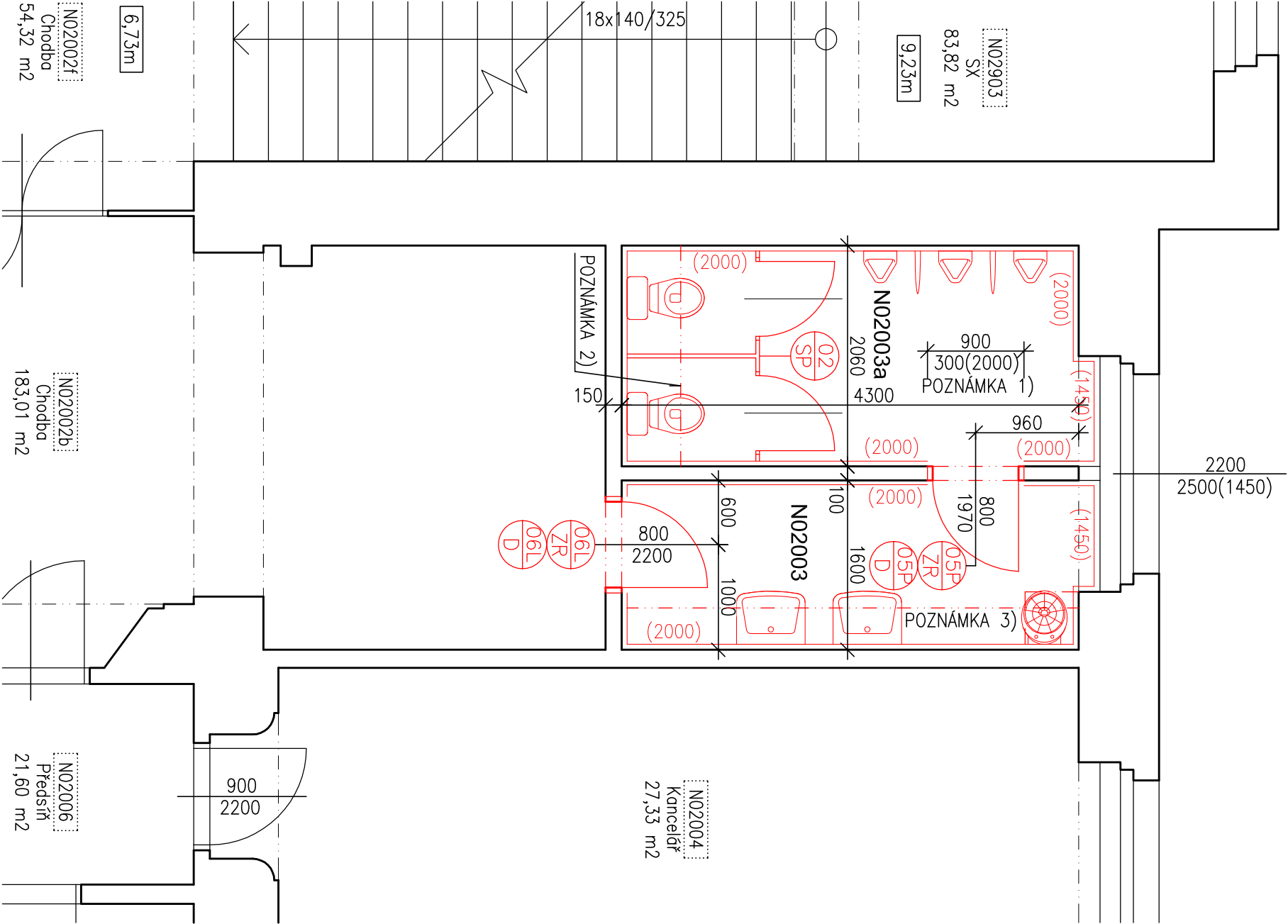
Č.M.	ÚČEL MÍSTNOSTI	PLOCHA [m ²]	S.V. [m]	PODLAHA	STĚNY / STROP	POZNÁMKA
N02003	PŘEDSÍŇ WC MUŽI	7,03	4,54	P1	KERAMICKÁ DLAŽBA + OPRAVA OMÍTKY ZE 50%	KERAMICKÝ OBKLAD V. 2000 mm
N02003a	WC MUŽI	9,10	4,54	P1	KERAMICKÁ DLAŽBA + OPRAVA OMÍTKY ZE 50%	KERAMICKÝ OBKLAD V. 2000 mm

LEGENDA MATERIÁLŮ:

- STÁVAJÍCÍ ZDIVO A KONSTRUKCE
- NOVÉ KONSTRUKCE

POZNÁMKA:

- 1) DOZDÍVKY NADPRAŽÍ NENOSNÝCH PŘÍČEK Z CIHEL PLNÝCH (290 × 65 × 140 mm) NA ZDÍLCÍ MALTU MVC
- 2) ZÁKRYT ROZVODŮ INSTALACÍ POMOCÍ SDK KONSTRUKCE S OSAZENOU VĚTRACÍ MŘÍŽKOU (zámečnický výrobek 04/Z)
VÝŠKA 450 mm, ŠÍŘKA 500 mm (DĚLKA cca 2100 mm)
- 3) ZÁKRYT ROZVODŮ INSTALACÍ POMOCÍ SDK KONSTRUKCE
VÝŠKA 450 mm, ŠÍŘKA 550 mm (DĚLKA cca 500 mm) A ŠÍŘKA 400 mm (DĚLKA cca 4300 mm)



±0,000 = 249,98 m B.P.V.

HLAVNÍ INŽENÝR PROJEKTU	Ing. JANA MACÍKOVÁ	<div><div><div></div><div>INTAR</div></div><div>Bezručova 17a, 656 73 Brno www.intar.cz info@intar.cz tel.: 543 422 211, fax: 543 211 173</div></div>	
ODPOVĚDNÝ PROJEKTANT	Ing. JANA MACÍKOVÁ		
VYPRACOVAL	Ing. JANA MACÍKOVÁ		
KONTROLA	Ing. JIŘÍ BARTOŠ		
INVESTOR	Masarykova univerzita, Žerotínovo nám. 9, 601 77 Brno		
MÍSTO STAVBY	parc. č. 1102/1, k. ú. Veverčí; P+F MU, Veverčí 70, 611 80 Brno		
NÁZEV AKCE:		ZAK.Č. AKCE:	2 0079 211-4
REKONSTRUKCE VYBRANÝCH SOCIÁLNÍCH ZAŘÍZENÍ V OBJEKTU P+F MU, VEVEŘÍ 70, BRNO 1.NP-4.NP		STUPEŇ PD:	DPS
		DATUM:	05/2013
		FORMÁT:	2 × A4
OBJEKT:	KOPIE:		
SO 01 REKONSTRUKCE SOCIÁLNÍCH ZAŘÍZENÍ		SOUBOR:	
ČÁST: D1.1 ARCHITEKTONICKÉ A STAVEBNĚ TECHNICKÉ ŘEŠENÍ			
NÁZEV VÝKRESU:	MĚŘÍTKO:	ČÍSLO PŘÍLOHY:	
PŮDORYS 2.NP - WC MUŽI - NOVÝ STAV	1:50	14	