

2.NP - LEGENDA MÍSTNOSTÍ - NOVÝ STAV:

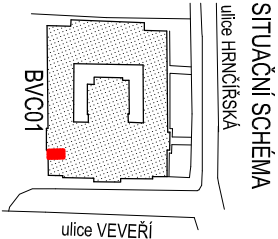
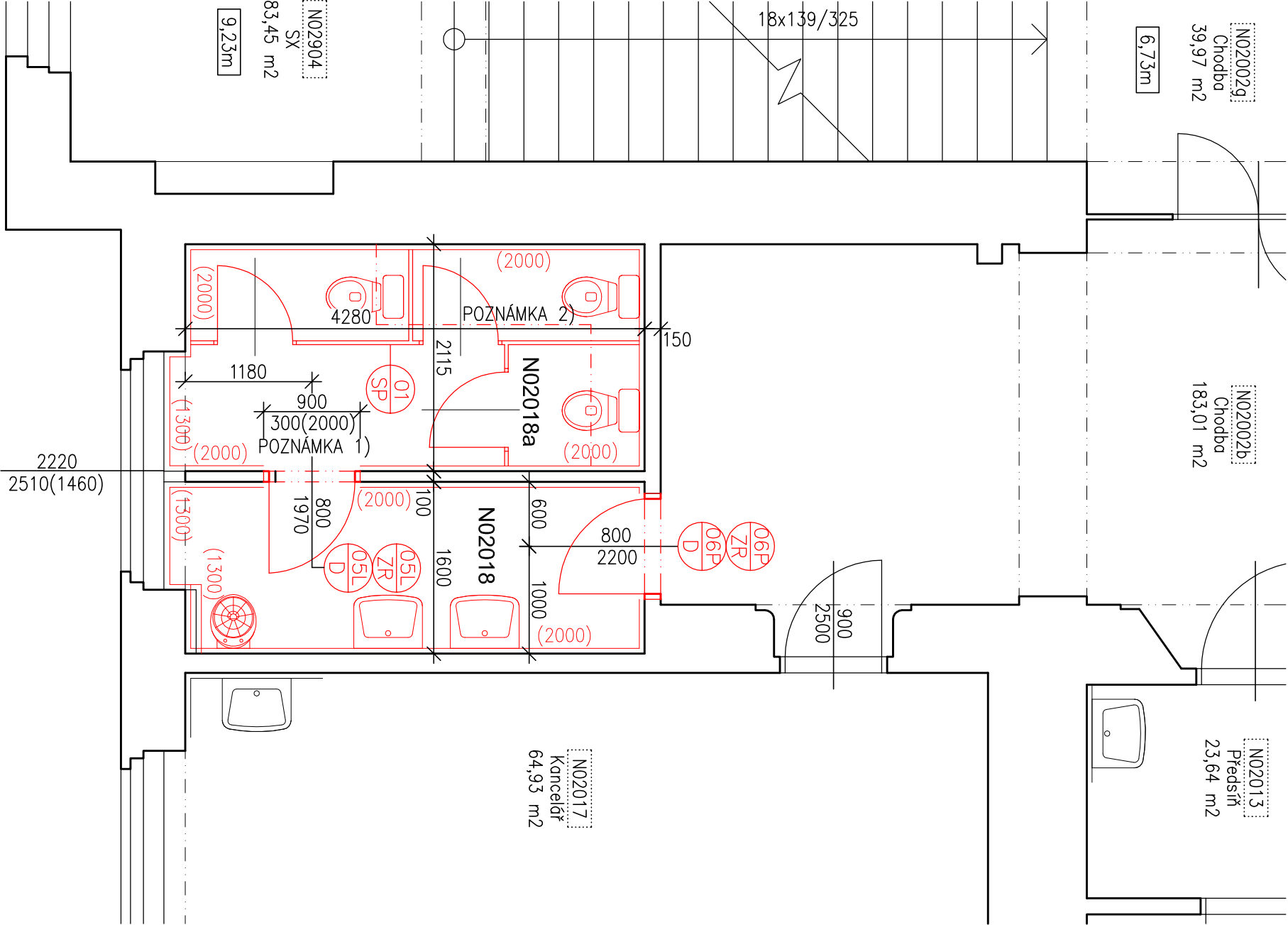
Č.M.	ÚČEL MÍSTNOSTI	PLOCHA [m <sup>2</sup> ]	S.V. [m]	PODLAHA	STĚNY / STROP	POZNÁMKA
N02018	PŘEDSÍŇ WC ŽENY	7,07	4,54	P1	KERAMICKÁ DLAŽBA + OPRAVA OMÍTKY ZE 50%	KERAMICKÝ OBKLAD V. 2000 mm
N02018a	WC ŽENY	8,96	4,54	P1	KERAMICKÁ DLAŽBA + OPRAVA OMÍTKY ZE 50%	KERAMICKÝ OBKLAD V. 2000 mm

LEGENDA MATERIÁLŮ:

- STÁVAJÍCÍ ZDIVO A KONSTRUKCE
- NOVÉ KONSTRUKCE

POZNÁMKA:

- 1) DOZDÍVKY NADPRAŽÍ NENOSNÝCH PŘÍČEK Z CIHEL PLNÝCH (290 × 65 × 140 mm) NA ZDÍCI MALTU MVC
- 2) ZÁKRYT ROZVODŮ INSTALACÍ POMOCÍ SDK KONSTRUKCE S OSAZENOU VĚTRACÍ MŘÍŽKOU (zámečnický výrobek 04Z)  
VÝŠKA 450 mm, ŠÍŘKA 750 mm (DĚLKA cca 2500 mm) A ŠÍŘKA 500 mm (DĚLKA cca 2200 mm)



±0,000 = 249,98 m B.P.V.

HLAVNÍ INŽENÝR PROJEKTU	Ing. JANA MACÍKOVÁ	<i>Macikova</i>
ODPOVĚDNÝ PROJEKTANT	Ing. JANA MACÍKOVÁ	<i>Macikova</i>
VYPRACOVAL	Ing. JANA MACÍKOVÁ	<i>Macikova</i>
KONTROLA	Ing. JIŘÍ BARTOŠ	
INVESTOR	Masarykova univerzita, Žerotínovo nám. 9, 601 77 Brno	
MÍSTO STAVBY	parc. č. 1102/1, k. ú. Veverčí; P+M, Veverčí 70, 611 80 Brno	
NÁZEV AKCE:	<div><div></div><div>INTAR</div></div> <div>Bezručova 17a, 656 73 Brno www.intar.cz info@intar.cz tel.: 543 422 211, fax: 543 211 173</div>	
REKONSTRUKCE VYBRANÝCH SOCIÁLNÍCH ZAŘÍZENÍ V OBJEKTU P+M, VEVEŘÍ 70, BRNO 1.NP-4.NP		
OBJEKT:	SO 01 REKONSTRUKCE SOCIÁLNÍCH ZAŘÍZENÍ	KOPIE:
ČÁST: D1.1 ARCHITEKTONICKÉ A STAVEBNÉ TECHNICKÉ ŘEŠENÍ	SOUBOR:	
NÁZEV VÝKRESU:	MĚŘÍTKO:	ČÍSLO PŘÍLOHY:
PŮDORYS 2.NP - WC ŽENY - NOVÝ STAV	1:50	15