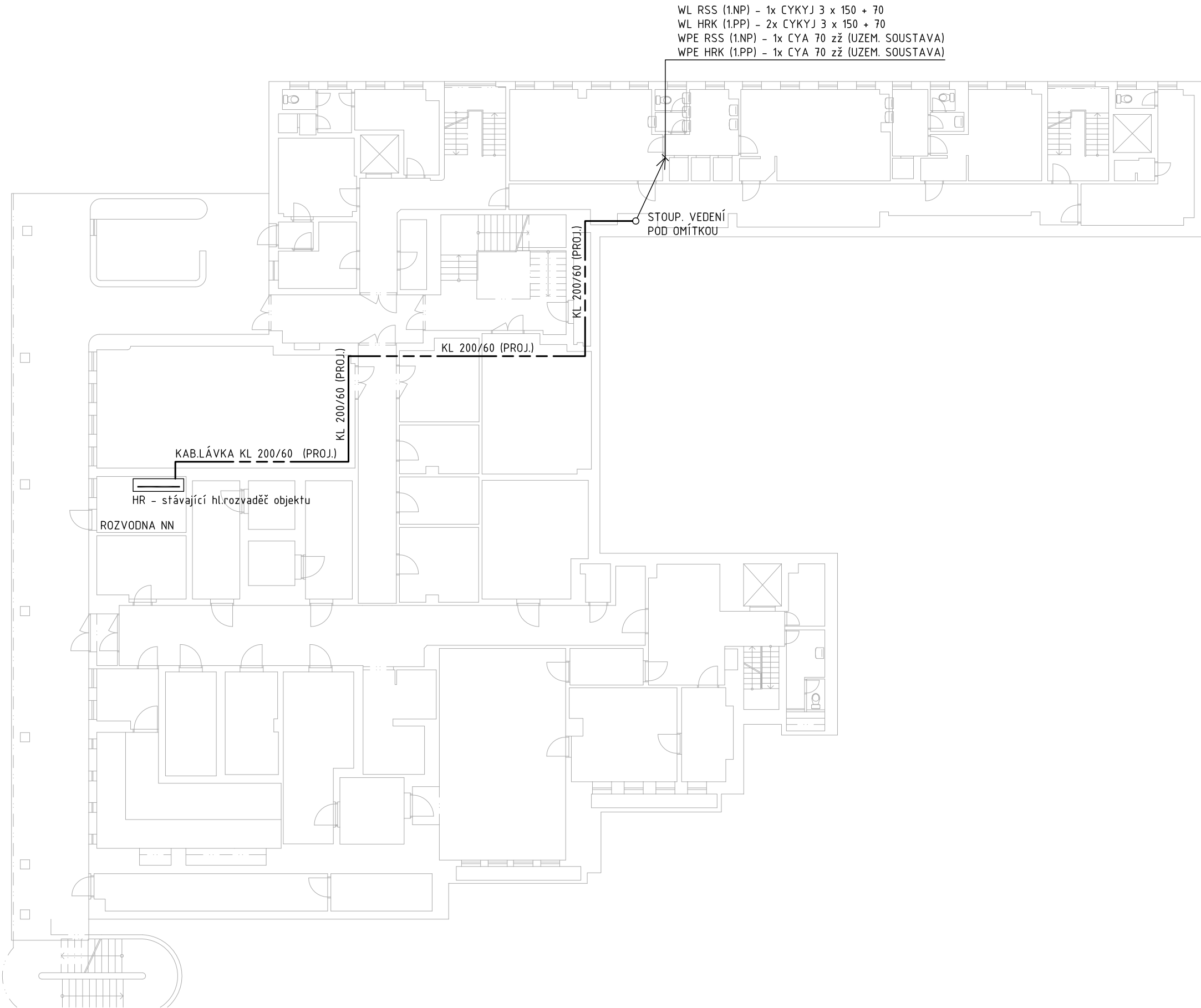
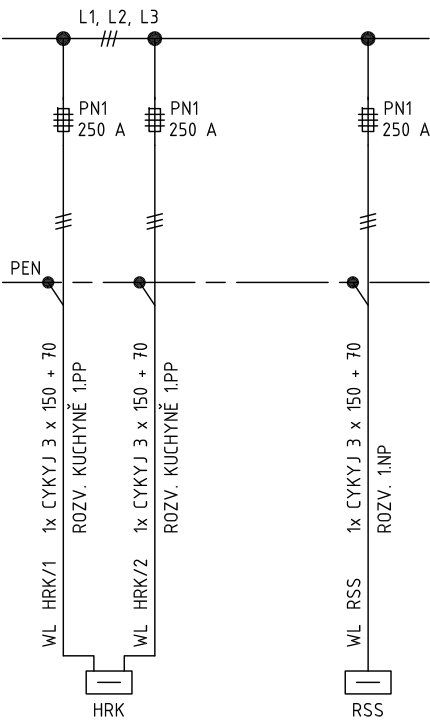


PŮDORYS 2.PP M 1:200
KABELOVÉ PŘÍVODY NN



POJISTKOVÉ VÝVODY
V ROZVADĚČI HR, POLE 3



POZNÁMKA:

- KABELY BUDOU ULOŽENY NA STÁVAJÍCÍ KABELOVÉ ROŠTY
- KABELOVÁ TRASA BUDE UPŘESNĚNA PŘI MONTÁŽNÍCH PRACÍCH DLE SKUTEČNÉHO ULOŽENÍ STÁVAJÍCÍCH KABELOVÝCH ROŠTŮ NAD PODHLEDY STROPŮ
- PRŮRAZY VE STĚNÁCH MEZI JEDNOTLIVÝMI POŽÁRNÍMI ÚSEKY UTĚSNIT POŽÁRNÍMI UCPÁVKAMI V KVALITĚ EI 30
- V ROZVADĚČI HR INSTALOVAT NA VÝVODECH V POLI Č.3 PRO NOVÉ KABELOVÉ PŘÍVODY POJISTKY PN1, 250A gG
- UZEM.VODIČE CYA 70 ZŽ NAPOJIT V ROZVADĚČI HR NA PŘÍPOJNICI HLAVNÍHO POSPOJOVÁNÍ NEBO PŘÍMO NA ZEM.SOUSTAVU OBJEKTU

ROZVODNÁ SOUSTAVA: 3 PEN AC 50 Hz, 400/230 V, TN-C
3 N PE AC 50 Hz, 400/230 V, TN-C-S

STUPEŇ DŮLEŽITOSTI DODÁVKY EL. ENERGIE: 3

OCHRANA PŘED ÚRAZEM EL. PROUDEM DLE ČSN 33 2000-4-41 ed. 2:

NORMÁLNÍ: AUTOMATICKÝM ODPOJENÍM OD ZDROJE
DOPLNĚNÁ: OCHRANNÝM POSPOJOVÁNÍM

PROSTŘEDÍ DLE ČSN 33 2000-5-51:

VIZ. PROTOKOL O URČENÍ VNĚJŠÍCH VLIVŮ

Stavba	OBJEKT "E" - MENZA A VÝDEJ STRAVY SKM VINAŘSKÁ 5, BRNO		Vypracoval ING. VOJTĚCH FLORIAN PROJEKCE ELEKTRO GLOCOVA 38, 620 00 BRNO	
Investor	Masarykova univerzita, Žerotínovo nám. 9, 601 77 Brno		Hlavní projektant	
Objekt	OBJEKT "E" - 1.NP		Stupeň PD PRO REALIZACI STAVBY	
Profese	SILNOPROUDÁ ELEKTROINSTALACE - 1.NP		Datum 2013-12	
Obsah	PŮDORYS 2.PP KABELOVÉ PŘÍVODY NN		Měřítko 1 : 200	Číslo výkresu E 05