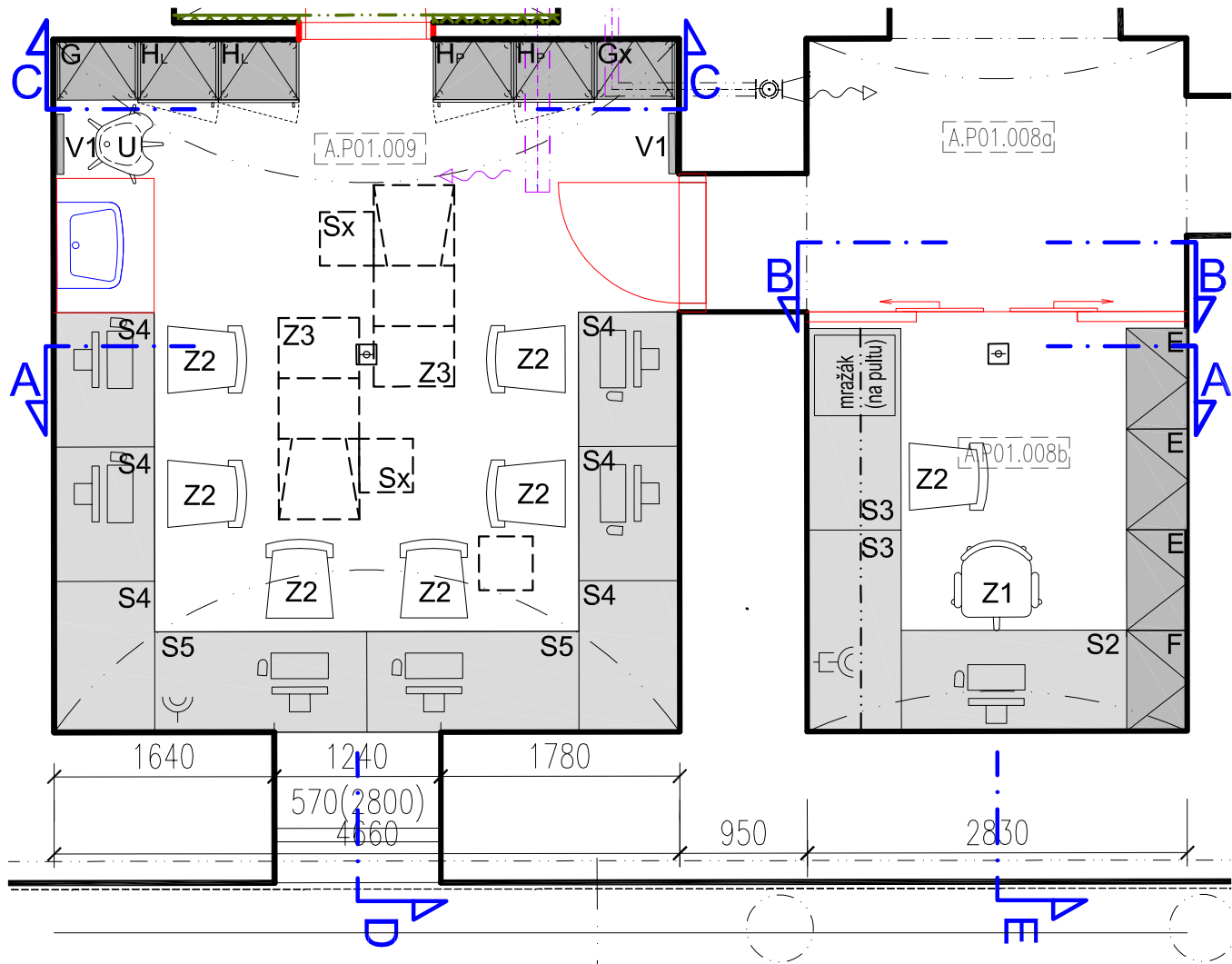


1.PP PŮDORYS - INTERIÉR



LEGENDA MÍSTNOSTÍ

Č. M.	ÚČEL MÍSTNOSTI	PLOCHA m²	PODLAHA	STĚNY A STROP	POZNÁMKA
A.P01.008a	CHODBA	7,11	stávající - keramická dlažba	stávající malba I keram.sokl	
A.P01.008b	PŘÍPRAVNÁ LABORATOŘE	8,91	stávající - keramická dlažba + nový koberec	stávající malba I keram.sokl	
A.P01.009	KOGNITIVNÍ LABORATOŘ	24,05	stávající - keramická dlažba + nový koberec	stávající malba I keram.sokl + za umyvadlem omýv. nátěr	před umyvadlem bez koberce (pouze původní dlažba 0,75m2)
A.P01.010	DEPOZIT	26,36	stávající - keramická dlažba	stávající malba I keram.sokl	nová atustická předstěna k 009 tl. 65mm (systém 3.22.00)

POZNÁMKY INTERIÉRU:

- STANDARDY A POPISY PRVKŮ INTERIÉRU JSOU DETAILNĚJI POPSÁNY V ČÁSTI PD "SPECIFIKACE"

Veškeré rozměry prvků budou upraveny dle skutečných rozměrů stavby, ověření rozměrů a zaměření provede zhotovitel.  
Zhotovitel aktualizuje návrh umístění prvků v každé místnosti.

Veškeré nábytkové a materiálové vybavení musí splňovat příslušné normy, avšak minimálně:


- ČSN 91 0000 Nábytek - názvosloví
- ČSN 91 0001 Dřevěný nábytek - Technické požadavky
- ČSN 91 0015 Nábytek. Čalouněný nábytek. Základní ustanovení
- ČSN 91 0100 Nábytek. Bezpečnostní požadavky.
- ČSN 91 0601 Nábytek. Židle a pracovní sedadla. Technické požadavky
- ČSN 91 0604 Nábytek. Čalouněný sedací nábytek. Technické požadavky
- ČSN EN 1335 Kancelářský nábytek - Kancelářské židle pracovní. - Část 1: Rozměry - Stanovení rozměrů , - Část 2: Bezpečnostní požadavky, - Část 3: Metody zkoušení
- ČSN EN 717-7 Desky ze dřeva - Stanovení úniku formaldehydu. - Část 1: Emise formaldehydu komorovou metodou
- ČSN EN 717-2 Desky ze dřeva - Stanovení úniku formaldehydu. - Část 2: Únik formaldehydu metodou plynové analýzy
- ČSN 33 2000-7-713 Elektrická instalace budov. - Část 7: Zařízení jednoúčelová a ve zvláštních objektech - Oddíl 713: Nábytek

V návaznosti na již realizovaný mobiliář v objektech, je z důvodu kompatibility, efektivnosti servisu a údržby, vhodné použít v maxlmální možné míře obdobné typy prvků, materiálů a technlckých řešení, jako již realizované.

V všech prvků Interiéru bude A.D. vzorkováním odsouhlasována dílenská dokumentace anebo fyzický vzorek, včetně povrchové úpravy, materiálového a barevného řešení.

Sousedící prvky budou vzájemně provázány a smontovány, případně ztuženy kotvením I ke stěně (pollcové sestavy, skříně...)



ZNAČKA:	DATUM:	PŘEDMĚT REVIZE:	REVIZI PROVEDL:
REVIZE			
<div>± 0,000 = 231,120</div> <div><div>Souřadný systém: JTSK</div><div>Výškový systém: BpV</div></div> <div></div>			
<div>© Pelčák a partner, s.r.o., autor návrhu, projektu. Tento výkres požívá ochrany dle zákona č. 121/2000 Sb. Originál tohoto výkresu a návrh řešení na něm zobrazený jsou majetkem autora, společnosti Pelčák a partner, s.r.o. Tento výkres nesmí být, výjma zřejmého účelu, pro nějž byl pořízen, používán a žádným jiným způsobem nerespektujícím ustanovení zákona č. 121/2000 Sb. nebo dohodu stavebníka a autora poskytnut žádné třetí osobě.</div>			
AUTOR	HLAVNÍ INŽENÝR PROJEKTU	ZPRACOVAL	KONTROLA
prof. Ing. arch. Petr Pelčák	Ing. Rastislav Balog	Ing. Rastislav Balog	Ing. Petr Uhrín
STAVEBNÍK		MÍSTO STAVBY:	
Masarykova univerzita Žerotínovo náměstí 9, 601 77 Brno		Areál Filozofické fakulty ul. Arne Nováka, 602 00 Brno	
<div>NÁZEV ZAKÁZKY</div> <div>CARLA - CENTRUM PODPORY HUMANITNÍCH VĚD</div> <div>KOGNITIVNÍ LABORATOŘE</div> <div>STUPEŇ PROJEKTOVÉ DOKUMENTACE</div> <div>DOKUMENTACE PRO VÝBĚR DODAVATELE</div> <div>OBJEKT</div> <div>KOGNITIVNÍ LABORATOŘ - ZMĚNA UŽÍVÁNÍ MÍSTNOSTÍ</div> <div>ČÁST - PROFESE</div> <div>D.1.2. INTERIÉR</div> <div>ČÁST</div> <div>1.PP - PŮDORYS INTERIÉR</div>			
ZAKÁZKA ČÍSLO		107	
DATUM		ÚNOR 2015	
MĚŘÍTKO		1 : 50	
PARÉ			
ČÍSLO VÝKRESU / REVIZE		D.1.2.2.01	