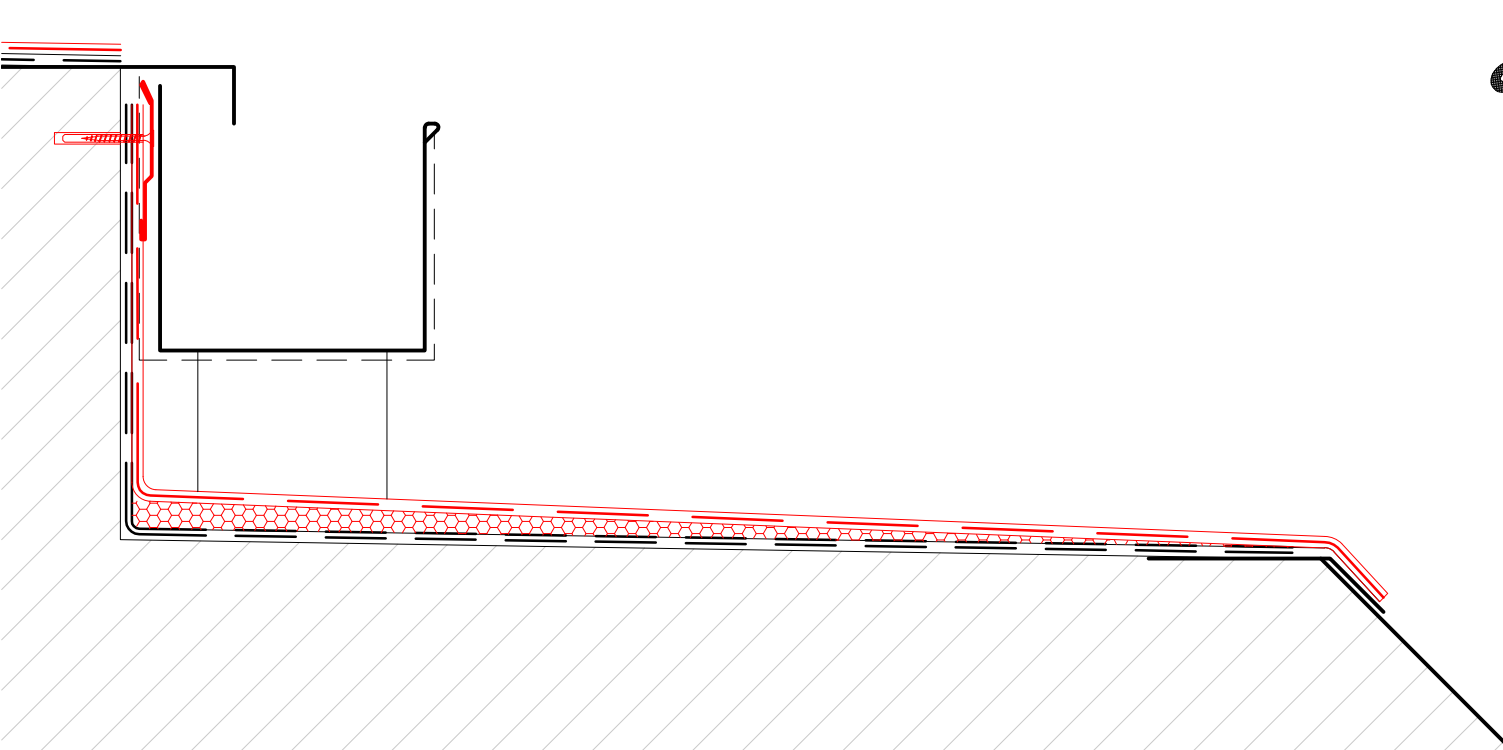


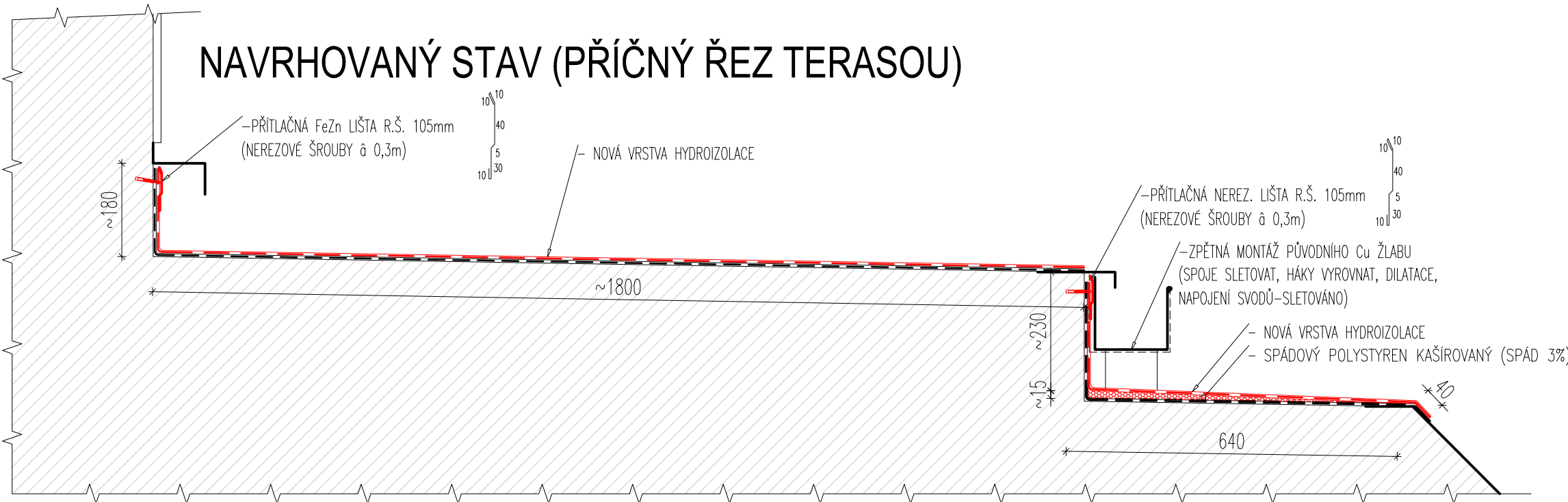
JIŽNÍ POHLED (VÝŘEZ BEZ MĚŘITKA)



DETAIL PROVEDENÍ U ŽLABU (M 1:4)



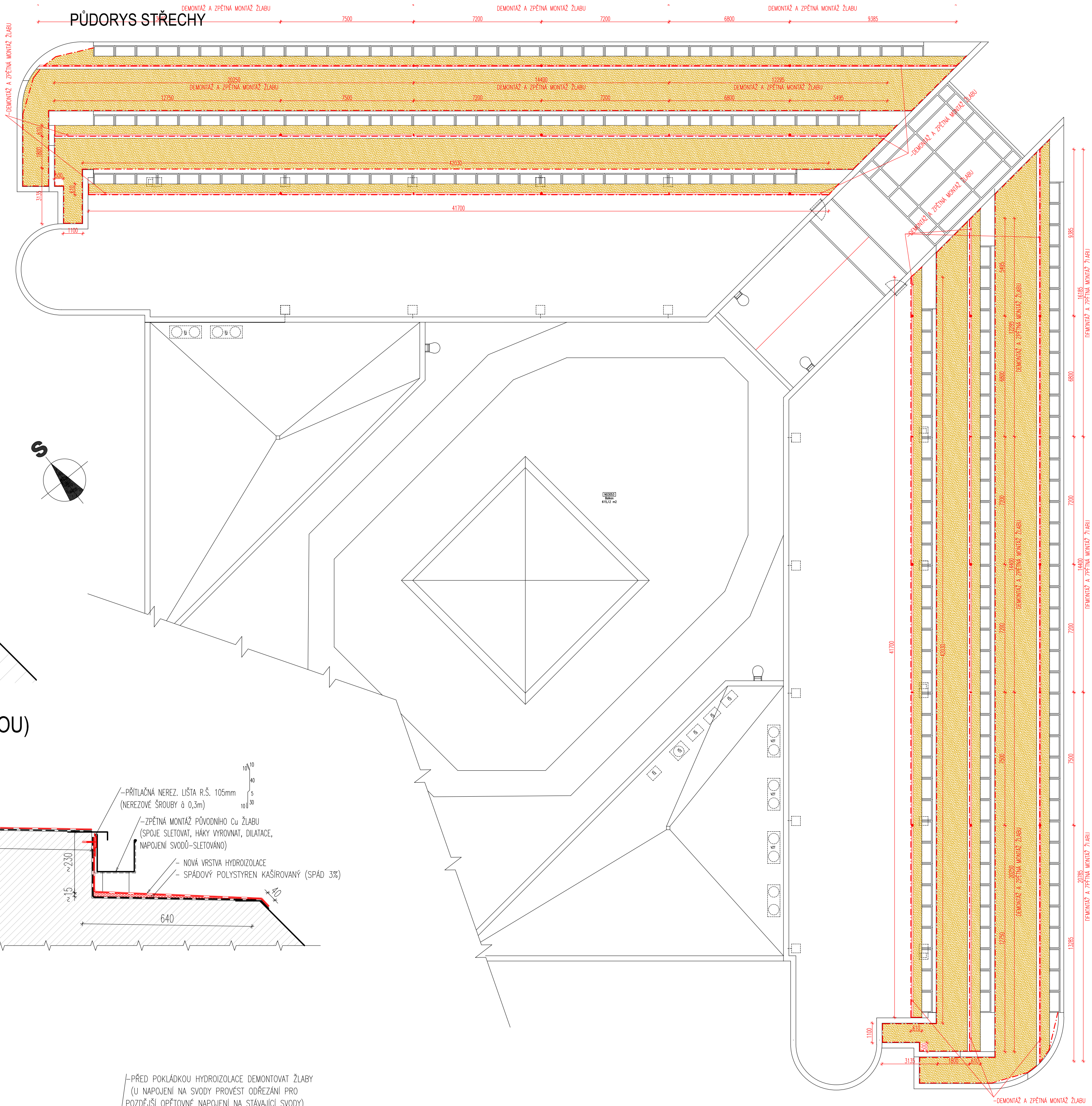
NAVRHOVANÝ STAV (PŘÍČNÝ ŘEZ TERASOU)



STÁVAJÍCÍ STAV (PŘÍČNÝ ŘEZ TERASOU)



PŮDORYS STŘECHY



LEGENDA:

OPRAVOVANÁ PLOCHA STŘECHY VČERNÉ PROVEDENÍ IZOLACE ATIKY POD
OPLECHOVÁNÍ HLAVY ATIKY (VYTAŽENÍ NA SVISLE ROVNÝ)
MATERIÁL: PAS MODIFIKOVANÉHO ASFALTU S VLOŽKOU ZE SKLENĚNÉ
TRÁVNÍ S POSÍPEM STŘEŠNÍ BRÁDICE ZELENÉHO ODSŮTU

Poznámka: půdorysy byly převzaty z pasportu MU a upraveny (rozměry otvorů nutno před realizací doměřit)

revize: A)

R. PROJEKTANT	V. Janoušek			ERDING a.s.
VYPRACOVAL	Ing. Kozubík			
KRAJ:	Jihomoravský kraj	MÍSTO STAVBY:	Brno	
INVESTOR:	Masarykova univerzita	STAVBA:	OPRAVA KRYTINY STŘECHY	
OBJEKT: ---	ČÁST: D.1.1 Architektonicko-stavební řešení	DATUM:	02/2014	
NÁZEV VÝKRESU:	STŘECHA A DETAILS	STUPEŇ:	RDS	
		ARCHIVNÍ ČÍSLO:	15-101-03-R-D-501	
		MĚR:	1:250	Č.V.: 501