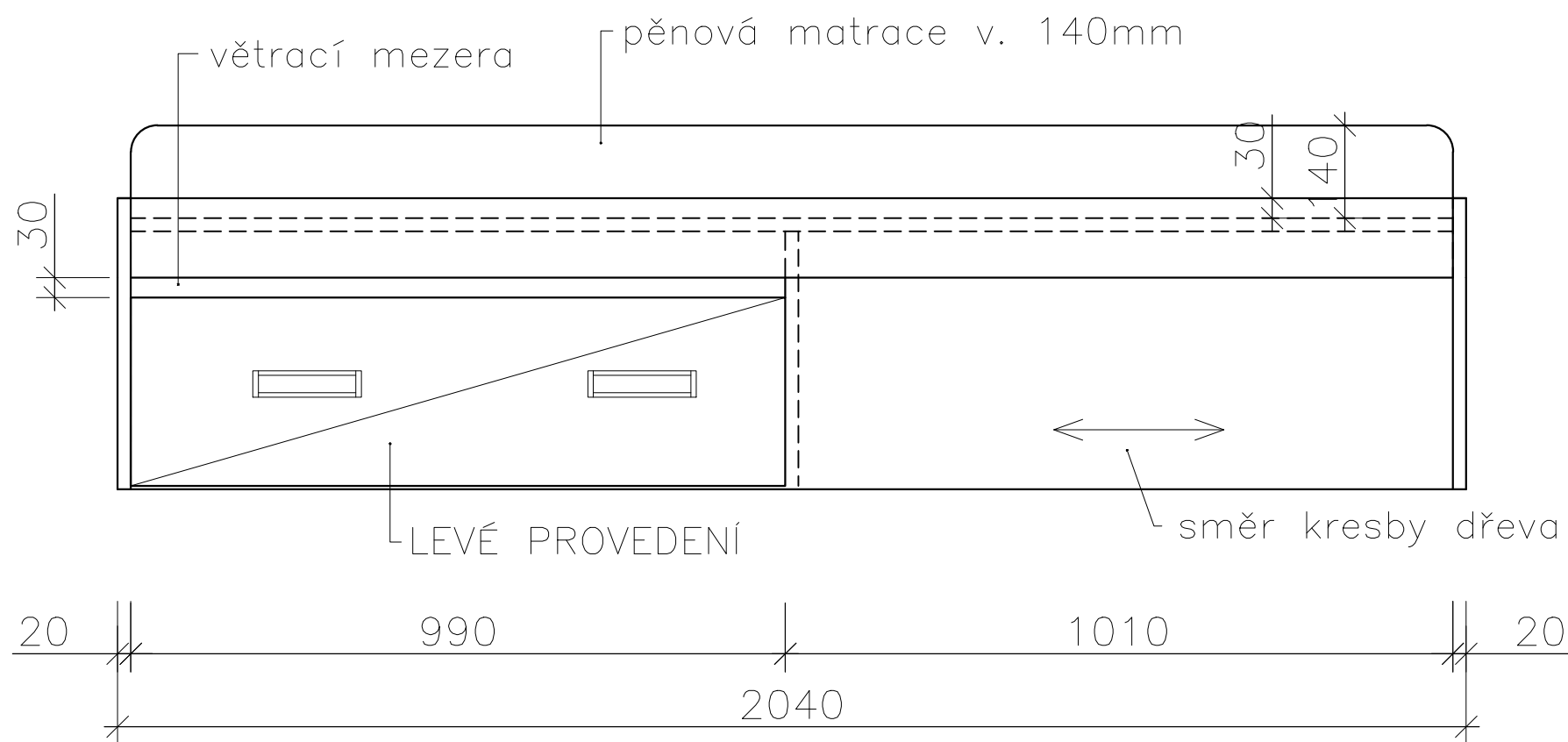


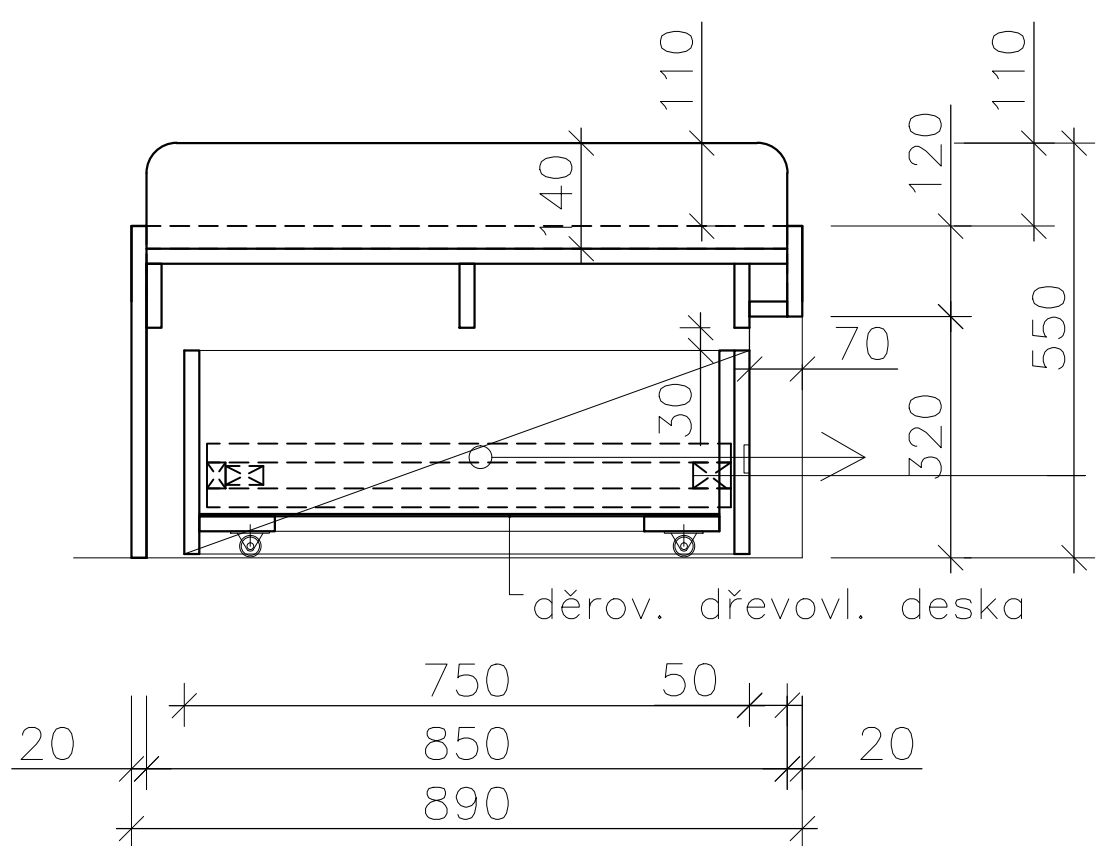
LŮŽKO	pravé provedení	42ks	POLOŽKA	Č.3
LŮŽKO	levé provedení	39ks	POLOŽKA	Č.4

M 1:20

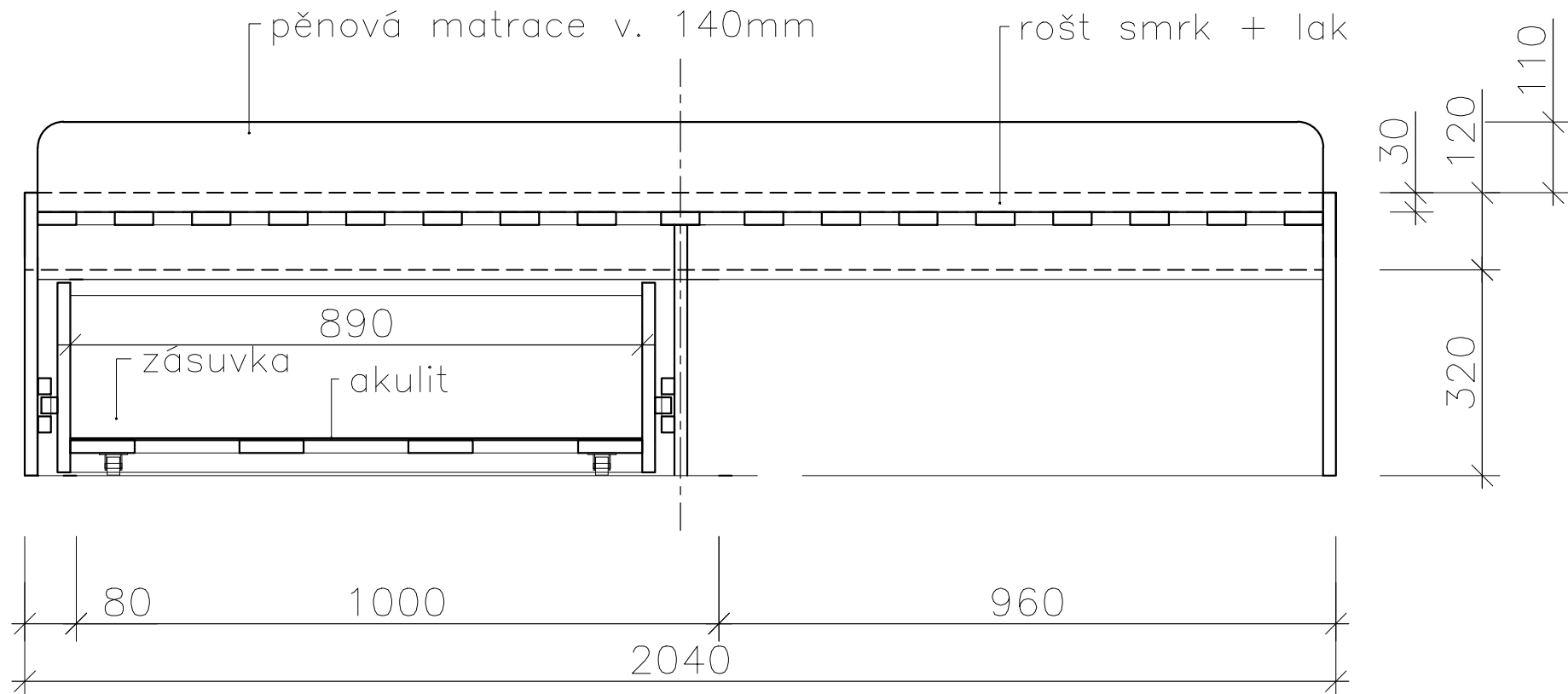
čelní pohled - levé provedení - zásuvka vlevo



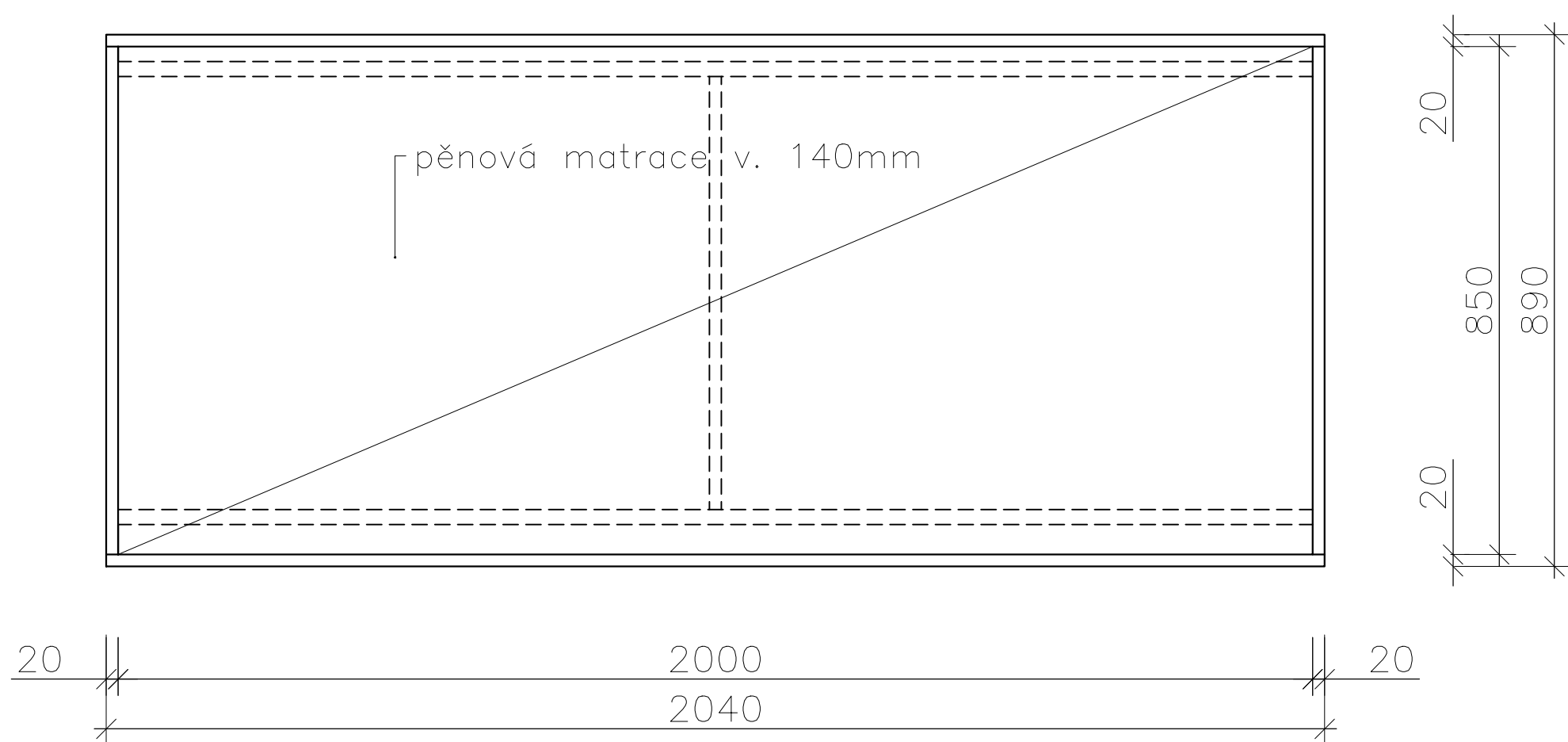
příčný řez



podélný řez



půdorys



pol. č.3 a 4 - rozměry 2040x890x 550mm

matrace - pěnová Flexi - rozměr 2000x850x140mm
 tuhost 3,/ z rozsahu 1-5/, výška jádra 140mm, nosnost min. 120kg, vhodná pro uložení na rošt
 matrace je vyrobena z Flexi pěny, s výbornou tvarovou stálostí a dlouhou životností
 potah matrace prošíváná látka 100% polyester prošitá dutým vláknem, příjemná na dotek s vysokou vzdušností
 potah matrace je snímatelný pomocí zipu a lze jej prát při 60 st. Celsia, potah je nesrážlivý - barva lomená bílá

spodní korpus lůžka - vyrobít z laminované dřevotřískové desky tl. 19mm s tolerancí 1mm vyrobené ze tří vrstev dřev. třísek lepených pryskyřicí oboustranně laminované impregnovaným papírem
 u dekorů imitace dřeva je reprodukce dřeva docílena gravírováním papíru, výsledkem je prostorová imitace dřevěné dýhy
 dekor lamino desky - imitace dýhy Dub zimní
 čelo zásuvky na lůžkoviny - jednobarevné lamino béžové odstín Ral 1013, struktura pomeranč
 dno zásuvky z tvrdé dřevovláknité, broušené děrované desky tl. 3,2mm osadit na příčníky z lamina
 zásuvky jsou vedeny na bocích pomocí dřevěných vodících lišt se zarážkou neumožňující oddělení zásuvky od korpusu lůžka
 pojízdnou zásuvku na lůžkoviny osadit na 4 jednosměrná kolečka průměr 40až 60mm pro použití na linoleu
 pod matrací - rošt z měkoty ,profil příček 60x20mm osově 120mm od sebe
 úchytky na čele zásuvky pro lůžkoviny zadlabané 207/35/12mm s tolerancí 2mm - barva stříbrná

DODAVATELSKOU DOKUMENTACI ODSOUHLASIT S AUTOREM INTERIERU