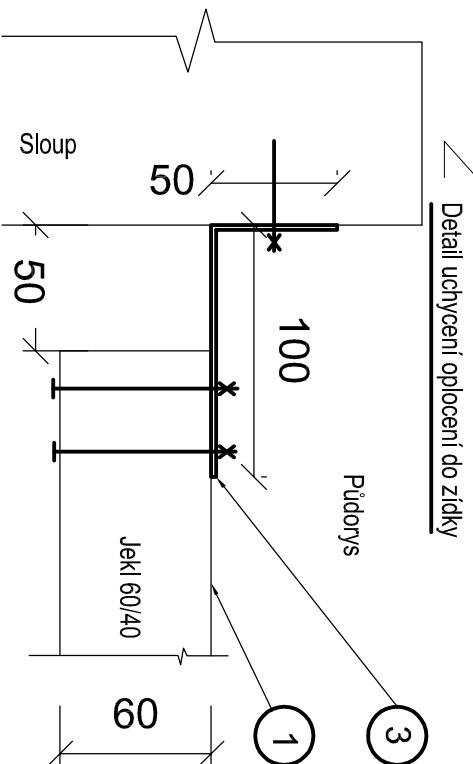
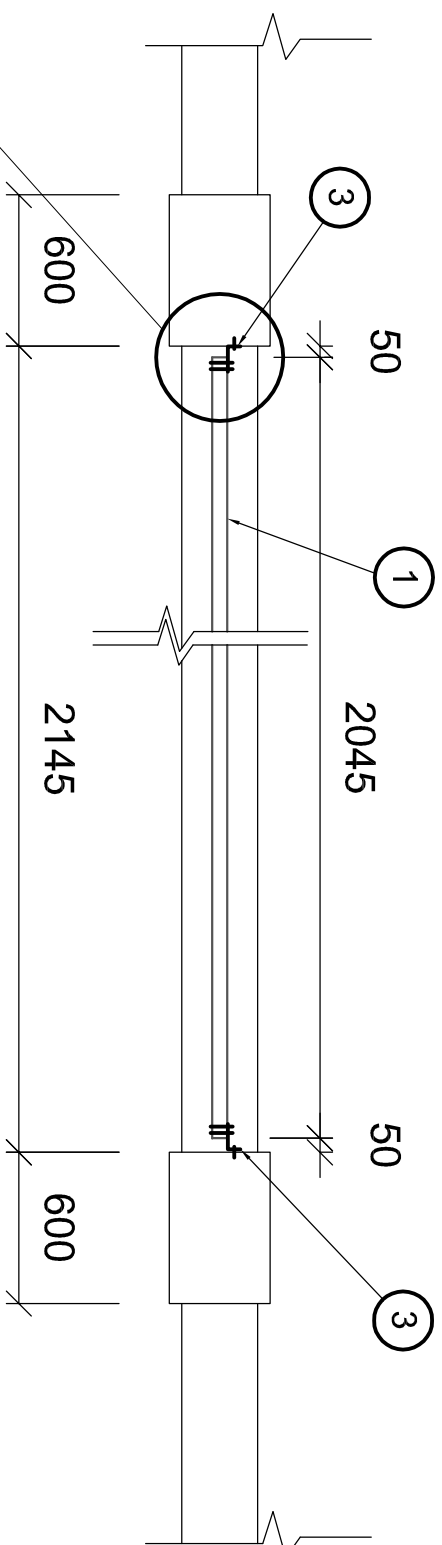
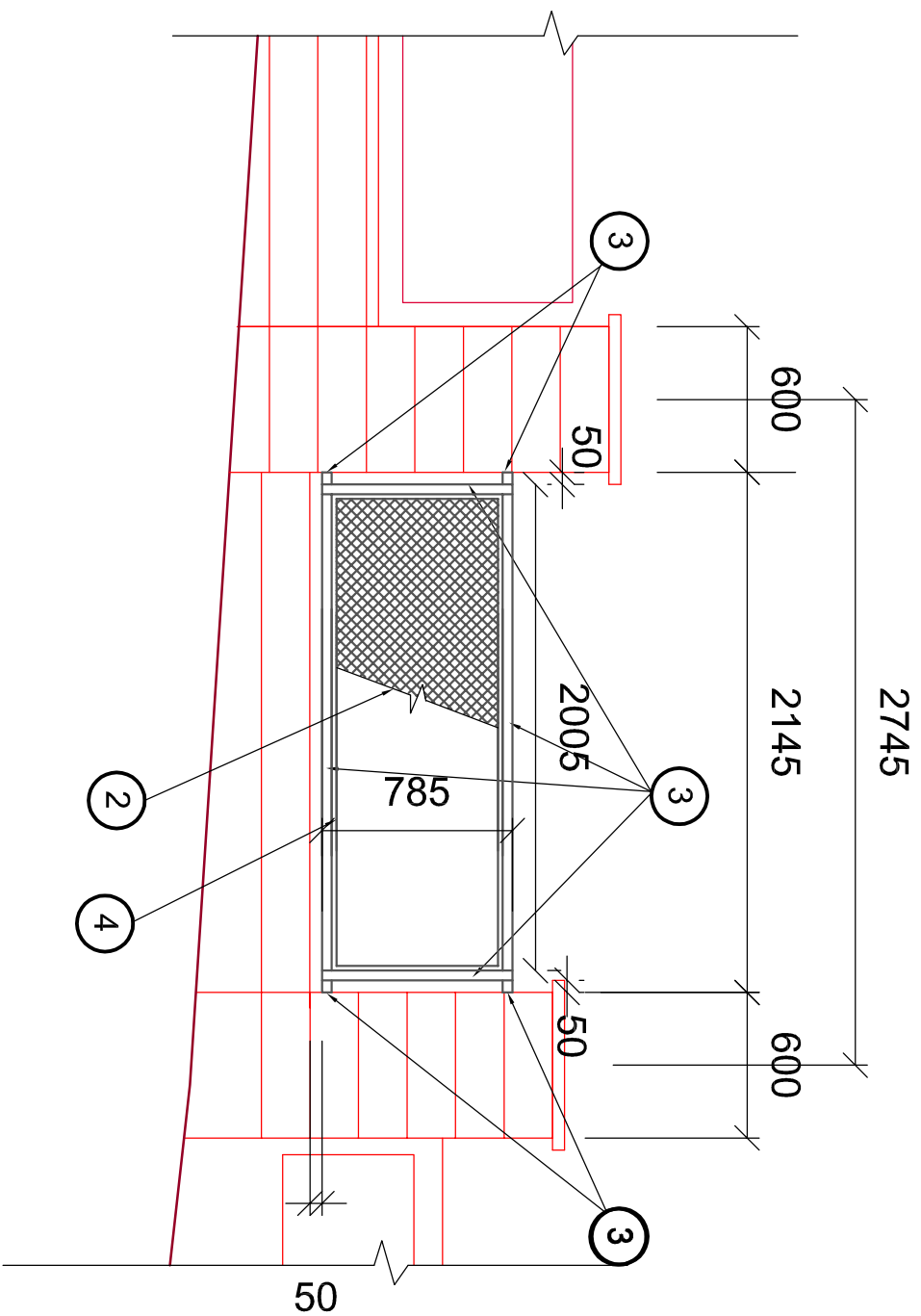
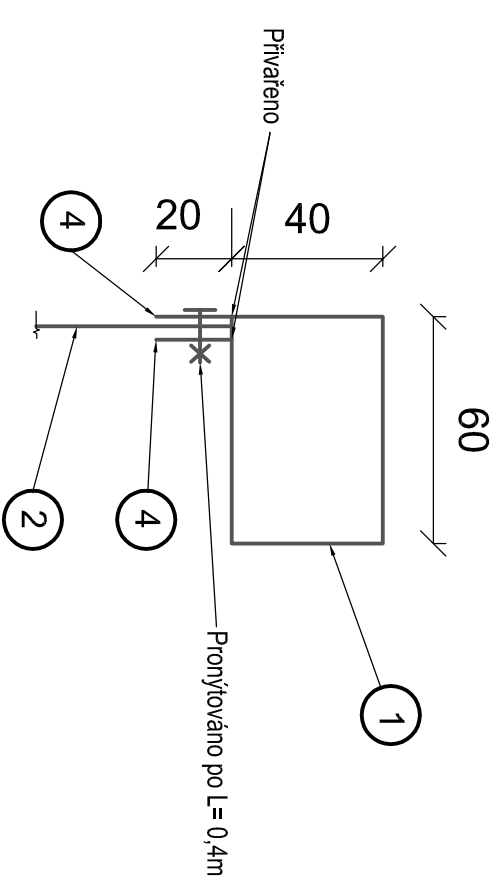


P4-1ks



poz.	výpis materiálu	m.n / 1 ks	m.n / celk	kg celkem
1	Konstrukce plotu z jekle 60/40 x3mm Jekle budou po svaření žárově zinkované	5,6 bm	5,6 m	24 kg
2	Tahokov ocel, oko 43x13 - 2,5 x 2mm tl., neválcovaný, formát (š x v) 2x1 m, žárově zinkovaný	1 ks	1 ks	10 kg
3	Uchycení plotu ke sloupu - L 100/50, š 40, tl.4 , 3x díra na šroub M8, žárově zinkované	4 ks	4 ks	1kg
4	Pás 20 mm, tl. 2, žárově zink- přivařeno k poz.1	10,7 m	10,7 m	5,2 kg
5	Šrob M8, matice M8, podložky M8,hmoždinky,(pozink) nýty, chemická kotva	sada	sada	sada

Detail uchycení tahokov v jeku



Před realizací upravit rozměry dle skutečného provedení zděného oplocení

VEDOUcí PROJEKTANT		Ing. Ludvík Havelka
ZODPOVĚDNÝ PROJEKTANT		P – spektrum s.r.o.
VYPRACOVAL		Ing. Robert Vašíček
INVESTOR MASARYKOVA UNIVERZITA SPRAVA KOLEJÍ A MENZ BRNO		
AKCE Oprava oplocení s podezděvkou areál koleje Klácelova 2 Brno D.1 – Dokumentace objektů D1.1 – Architektonicko-stavební řešení Oprava oplocení s podezděvkou		
Zinkové oplocení P4		

FORMÁT		A3
DATUM		03./2016
ÚČEL		TD
ZK. číslO		
MĚŘITKO	č. VYKRESU	
1:30	10	