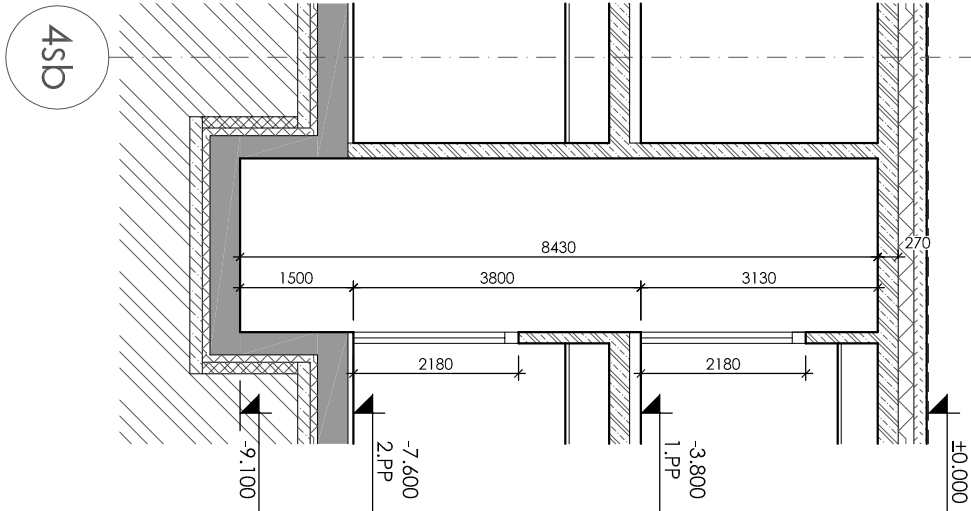
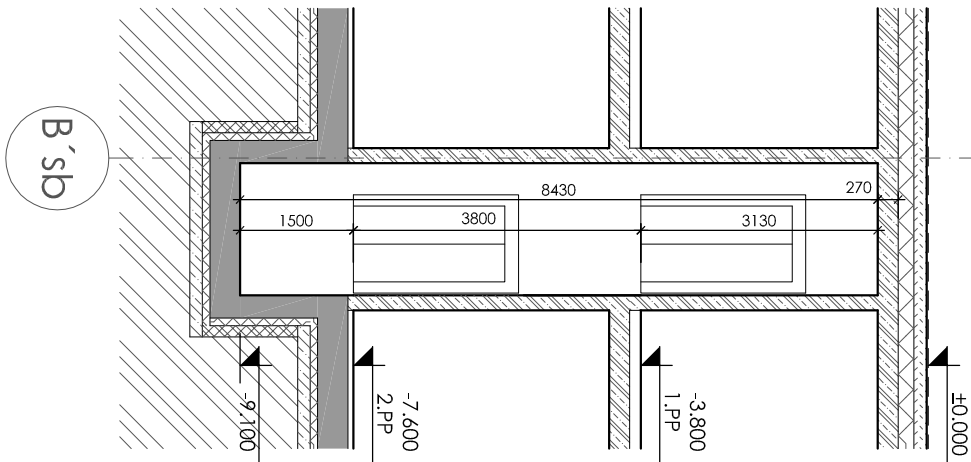


ŘEZ I-I



ŘEZ II-II



LEGENDA MATERIÁLŮ

	VODOTĚSNÝ ŽELEZOBETON (BILÁ VANA)
	ŽELEZOBETON
	BETON PROSTÝ C12/15
	POLYSTYREN - XPS
	ZDĚNÁ PŘÍČKA, TL. 150 MM
	ROSTLÝ TERÉN

POŽADAVKY NA STAVBU:

- VELIKOST VĚTRACÍHO OTVORU V HORNÍ ČÁSTI ŠACHTY BUDE MIN. 1% PŮDORISNÉ PLOCHY ŠACHTY. VĚTRACÍ OTVOR MUSÍ USTÍT MIMO ŠACHTU
- VNITŘNÍ PLOCHY STĚN ŠACHTY BUDE HLADKÝ A VYBĚLENÝ
- BUDE PROVEDEN PŘÍVOD PROUDU PRO POHON VÝTAHU, PRO OSVĚTLENÍ ŠACHTY A PRO ZÁSUVKY V PROHLUBNÍ A SIGNÁL ZA ZÁLOŽNÍHO ZDROJE
- BUDE PROVEDEN PŘÍVOD TELEFONNÍ LINKY A EPS
- OSVĚTLENÍ NÁKLADIŠTĚ A PŘÍSTUPOVÝCH CEST DLE ČSN EN 81.1.
- POMOČNÉ PRÁCE ZEDNICKÉ A ŘEMESNICKÉ
- ZAČISTĚNÍ DVERNÍCH OTVORŮ, ÚPRAVA OMÍTKY A NÁTĚRU PROHLUBNĚ
- DNO A STĚNY ŠACHTY MUSÍ BÝT DIMENZOVÁNY PRO SILY NA NĚ PŮSOBÍCÍ
- ZABRÁNÝ PROTI PADU DO ŠACHTY DO OTVORŮ PRO ŠACHTOVÉ DVEŘE
- VE STŘEPĚ ŠACHTY MONTÁŽNÍ OKA S VYZNAČENOU MAX. NOSNOSTÍ

HLAVNÍ TECH. SPECIFIKACE VÝTAHU Pw13/10-19	
BEZPEČNOSTNÍ PŘEDPIS	EN81-20 (EN81-21)
TRÍDA VÝTAHU	OSOBNÍ/NAKLADNÍ
NOSNOST	1000kg
POČET OSOB	13
RYCHLOST	1,0m/s
POČET STANIC/NAŠTUPJŠT	2/2
ZDVH	3800mm
SVĚTLOST VÝTAH. KLECE	1200/1900MM
UMÍSTĚNÍ STROJOVNY	V ŠACHTĚ
VÝKON MOTORU PŘI PLNÉM ZATÍŽENÍ	5,7kw

Revize	Datum	Jméno	Podpis	Popis revize

Generální projektant:				<div>PΔK</div> <div>PROJEKČNÍ ARCHITECTURÁLNÍ KANCELAR s.p.a.</div> <div>ING. ARCH. V. STEINHAUSENOVÁ GDŘENÍ 11 602 00 BRNO</div> <div>PAK@SKV.CZ WWW.ARCH.CZ T +420 541 642 238 F +420 541 217 351</div>	
Hlavní projektant	Ing.arch. K.Steinhausarová	<i>Steinhäuserová</i>		Projektant profese	
Zástupce hl.projektanta	Ing.Hana Svobodová	<i>Holubová</i>		PΔK	
Vypracoval	Ing. Jiří Vašíček	<i>Jiří Vašíček</i>		PΔK	
Objednatel	Masarykova univerzita				
Stavba	DOBUDOVÁNÍ CETOCOEN OP VV				
Objekt	SO 304 SB SPECIMEN BANK	Stupeň DSP			
Část	D1.4.14 VÝTAHY	Datum		06/2016	
		Formát		2 x A4	
		Zak. č.		3270	
		Měřítko		1:100	
Název výkresu	OSOBNÍ/NAKLADNÍ VÝTAH	Č. výkresu		Revize	
		101		00	