

LEGENDA PLYNONSTALACE:

SPOTŘEBA PLYNU:

- MAXIMÁLNÍ SPOTŘEBA PLYNU 55,2M3/HOD
- MINIMÁLNÍ SPOTŘEBA PLYNU 2M3/HOD

ZÁKLADNÍ ÚDAJE:

- INSTALOVANÝ VÝKON 556 kW
- TLAK PLYNU NA VSTUPU DO HOŘÁKŮ SPOTŘEBIČŮ 2kPa

OSAZENÍ SPOTŘEBIČŮ:

- KOTELNA III, KAT DLE ČSN070703, V 5NP:
- K1, K2, K3, K4 – 4 KS KONDENZAČNÍ KOTEL 6100kW
- LABORATOŘE V 2NP:
- 120 KS KAHANÍ 6 1,3kW

POZN.:

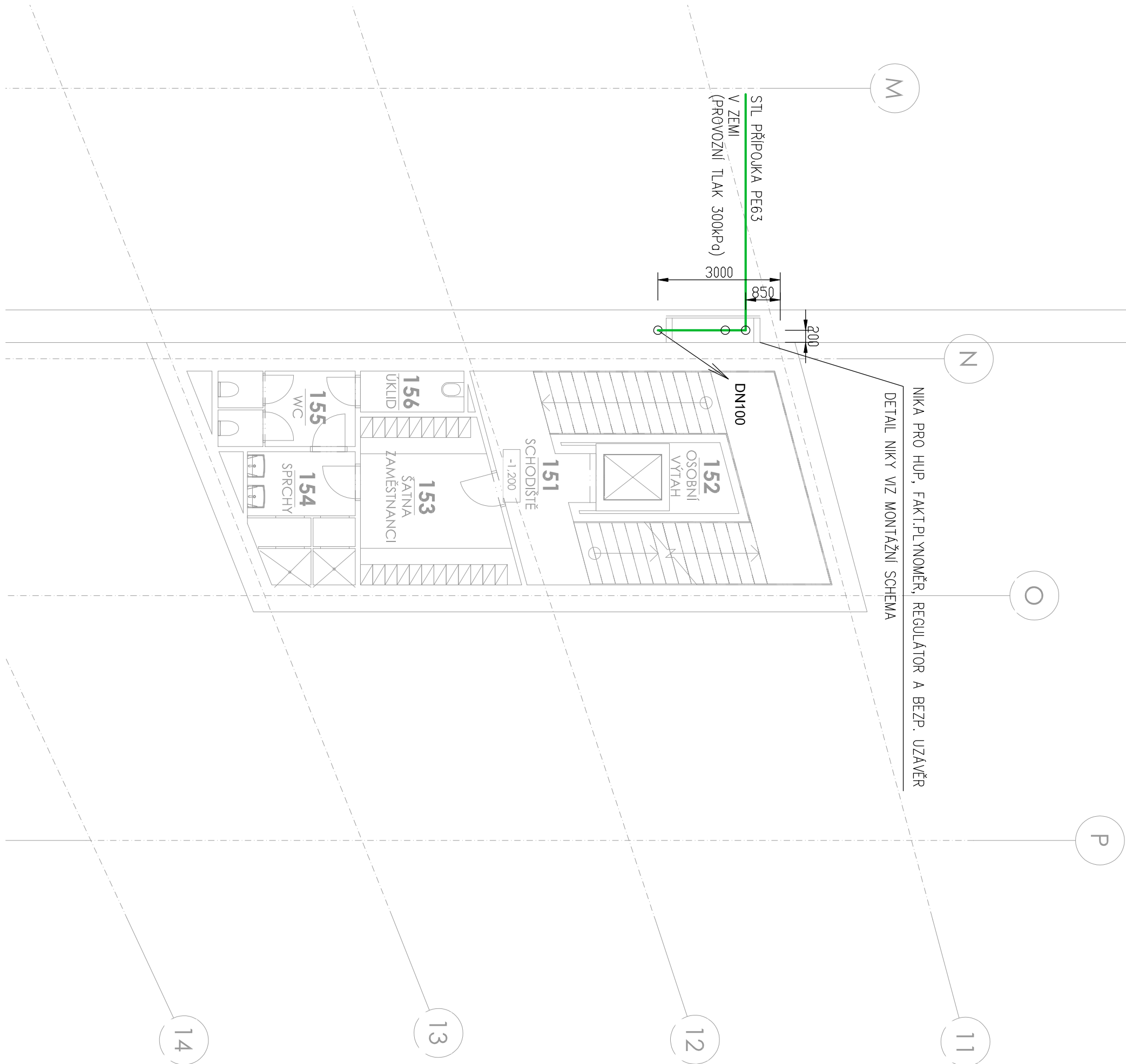
- PLYNONSTALACE PROVEDENA DLE EN15001, EN1775, ČSN070703,
- MINIMÁLNÍ VZDALENOST PLYNOVÉHO POTRUBÍ OD KONSTRUKCE JE 100 MM
- POTRUBÍ UZEMNIT
- ODCUKY ARMATUR A ODVZD. VYVĚST MIMO OBJEKT MIN 1,5M OD OKEN A DVEŘÍ
- A MIN. 3M NAD TEREN NEBO MIN. 1M NAD STŘECHU
- V PŘÍPADĚ VĚBENÍ PLYNOVODU V POHLEDU MUSÍ BÝT PODHLED SMAKNO
- ODMÁKATELŇ A PERFOROVANÝ NEBO PŘÍČNĚ VĚTRANÝ
- POTRUBÍ PLYNOVODU BŮDE V PROSTUPECH PŘES KONSTRUKCE OPATŘENO CHRANIČKOU,
- PŘESAHUJÍCÍ STAVBNÍ KONSTRUKCE NA OBE STRANY O 50 mm A UTEŠNIT.
- CHRANIČKY BUDOU ZHOOTOVENY ŽE STEJNÉHO MATERIÁLU
- JAKO POTRUBÍ PLYNOVODU A BUDOU UTEŠNĚNY TRVALE PLASTICKÝM TMĚLEM.
- PROVOZNÍ ZKOUŠKY SPOTŘEBIČŮ DLE POKYNŮ VÝROBCE
- REGULÁTOR INSTALOVAN V SOULADU S TPg 609 01
- FAKTORAČNÍ PLYNOMĚR INSTALOVAN V SOULADU S TPg 934 01
- VĚTRÁNÍ KOTELNY DLE TPg 908 02
- VYMĚNA VZDUCHU V MÍSTNOSTECH S KAHANÝ DLE TPg 704 01

LEGENDA PLYNONSTALACE:

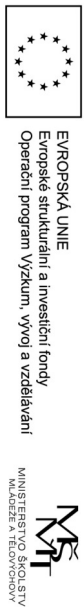
- PLYNOVODNÍ PŘÍPOJKA SRD11 PES0x4,6
- VNITŘNÍ PLYNONSTALACE
- Z TRUBEK OCELOVÝCH
- SPOLOUVANÝCH SVAŘOVANÍM

- VZDALENOSTI ULOŽENÍ POTRUBÍ:
- STÁVAJÍCÍ STOLPAČKA PLYNOVODU

- DN15...MAX.2,0M
- DN25...MAX.2,5M
- DN32...MAX.3,0M
- DN40...MAX.3,3M
- DN50...MAX.4,0M
- DN80...MAX.5,5M
- DN100...MAX.6,5M



KOMPLEXNÍ SIMULAČNÍ
CENTRUM MU
BRNO–BOHUŇICE, ČESKÁ REPUBLIKA



INVESTOR MASARYKOVA UNIVERZITA

HIL, inženýrský projektování, JIŘÍ DOUČKAČEK

Generální projektantů team a.s.

Spolupráce Arch.Design s.r.o.

První zpracovatel SANIPROJEKT, s.r.o.

Revize	
00	2016 – 06 – 09
01	
02	
03	

Výpracoval	Mgr. Tomáš Minorik
Vedl projektant	Mgr. Tomáš Minorik

Číslo zakázky	3413 – 20
Stavba	SIM
Stupeň	DSP
Název PS – SO	D 101 – SIMULAČNÍ CENTRUM MU
Část	D 101.08 – VNITŘNÍ ROZVOD PLYNU
Název výkresu	PLOORYS 1NP – VNITŘNÍ PLYNONSTALACE
Datum	2016 – 06 – 09
Formát	3 ? A4
Měřítko	1:100
Stavba	DSP
SIM	D 101 08 102 00