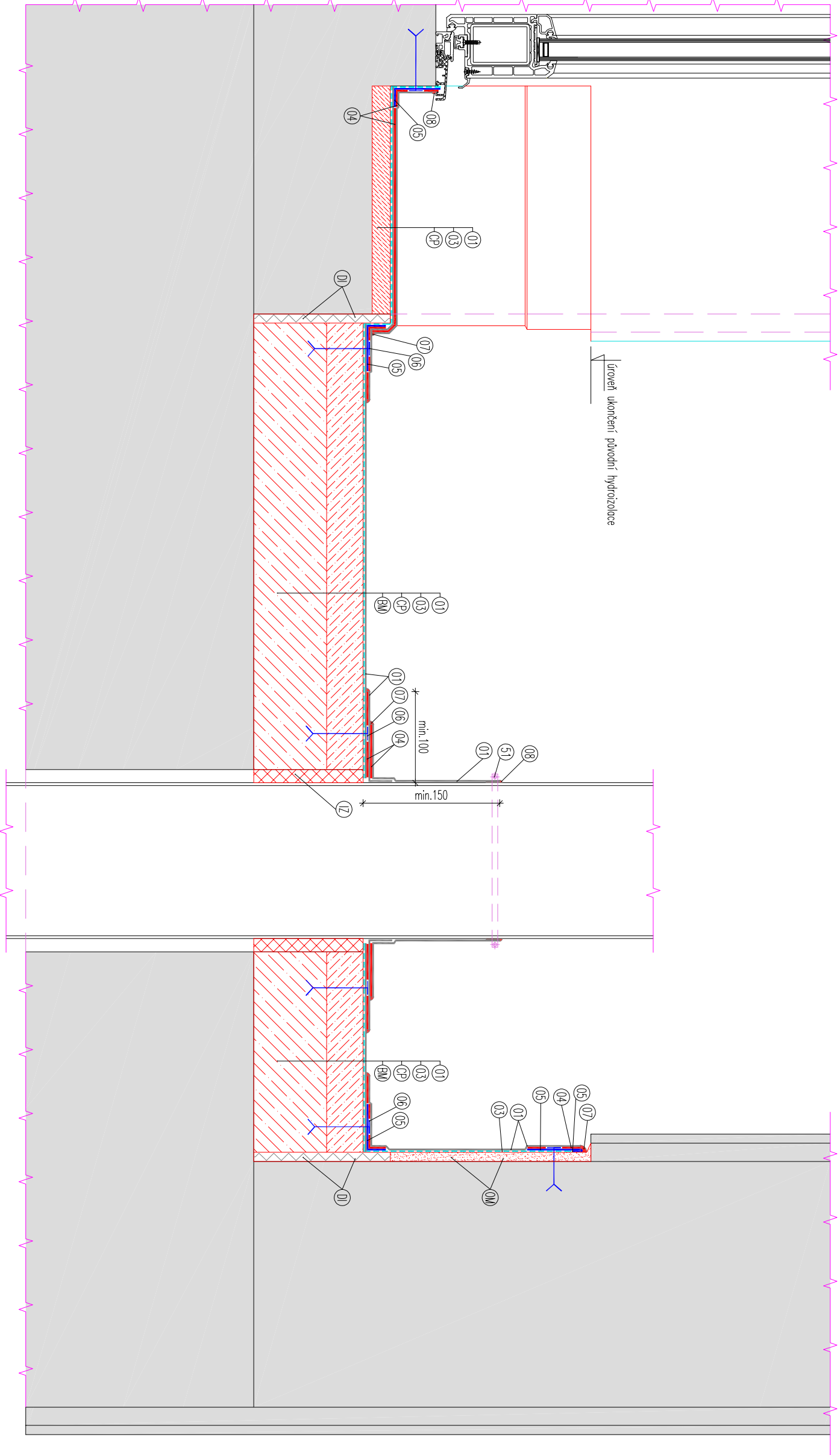


Typový řez u dveřního otvoru a plochy s prostupem stávajícího vedení



Legenda značení prvků detailů

- 01) střešní PE fólie tl. 1,5mm

02) původní střešní fólie/ PE lince vypustí

03) podkladní (ochranná) textilie ze syntetických vláken

04) spoj fólií – horkovzdušně svářeno

05) poplášťovaný plech

06) kotvicí prvek

07) pojistná zálivka

08) tmel PU

51) ocelový stahovací pásek
- CP) cementový potěr tl. 40mm hlazený ocel. hladítky

BM) podkladní betonová mozaika na očištěný podklad

Dl) dilatační pásek min. tl. 10mm

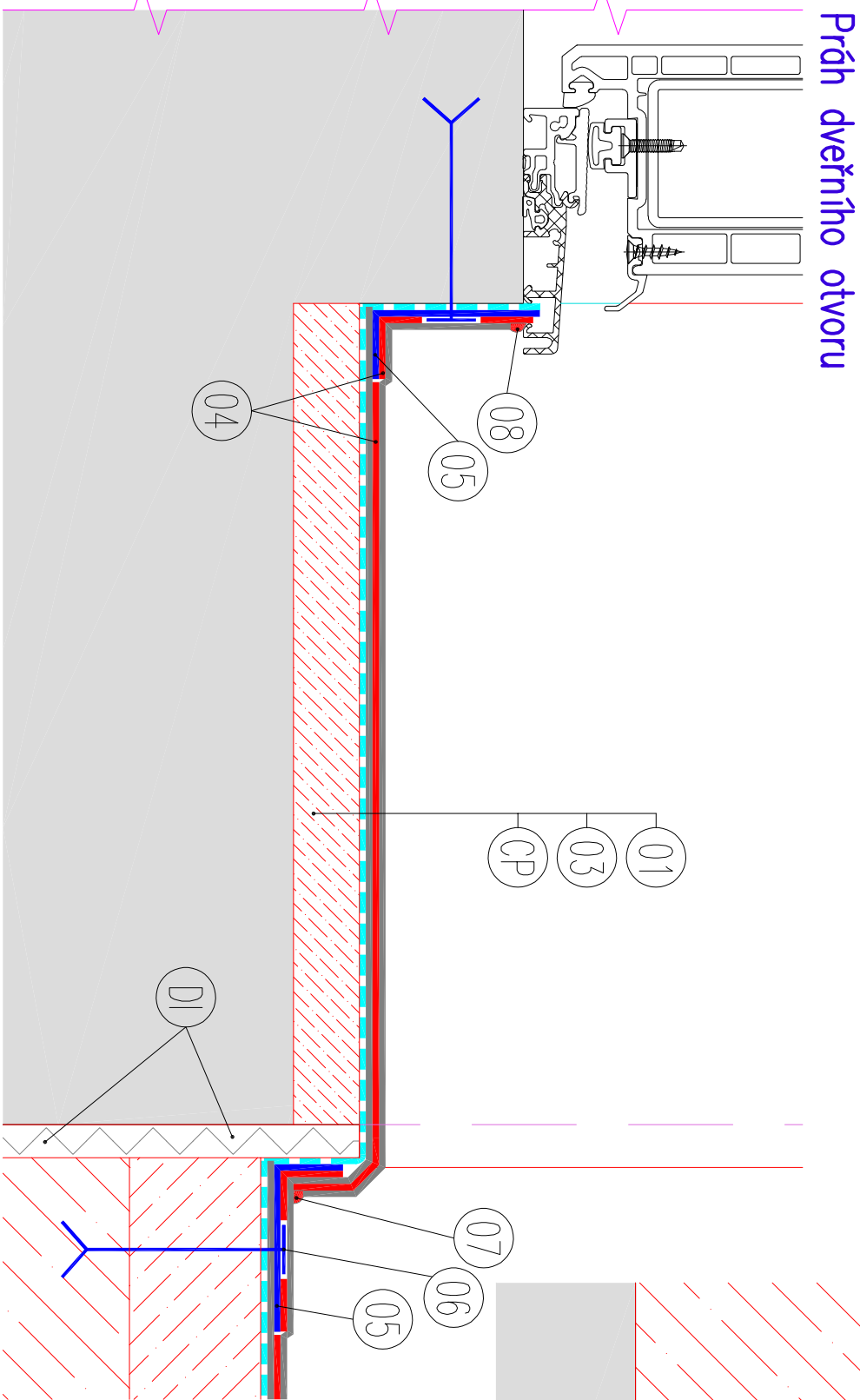
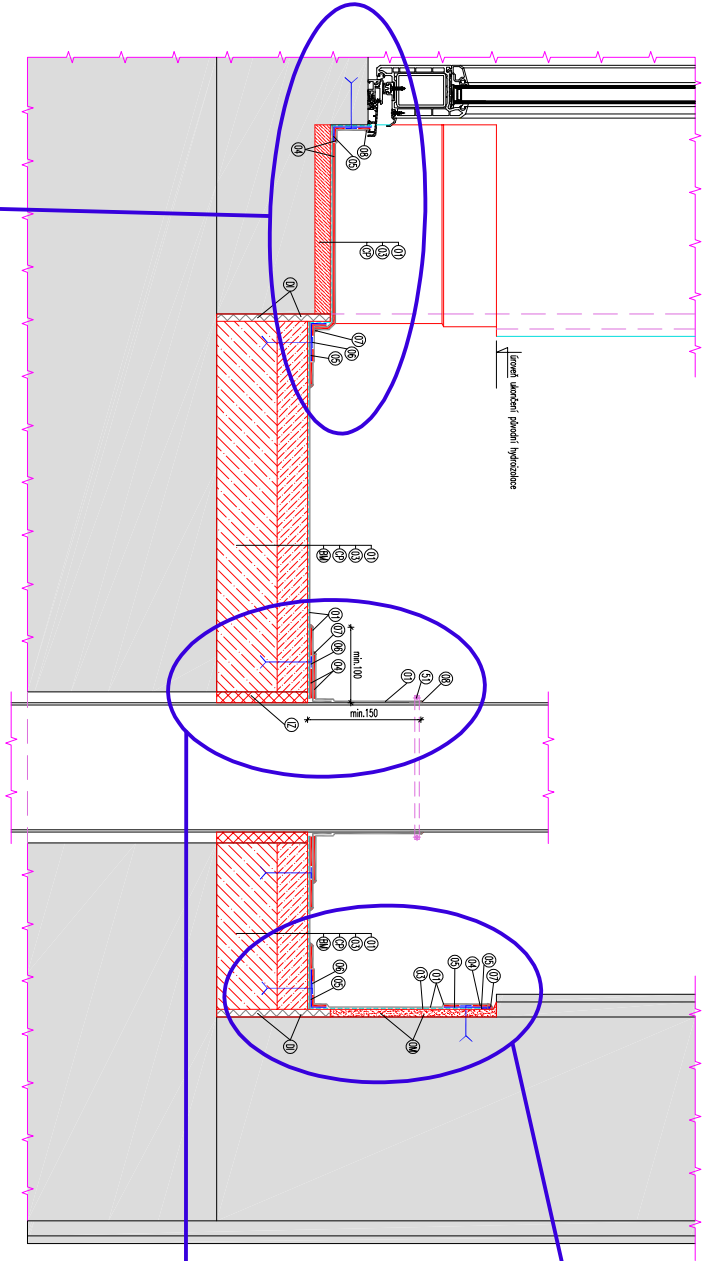
IZ) tepelná izolace

00) oprava omítek (soklová omítky s vrchním nátěrem)

0M) podkladní jádrová omítky soklová

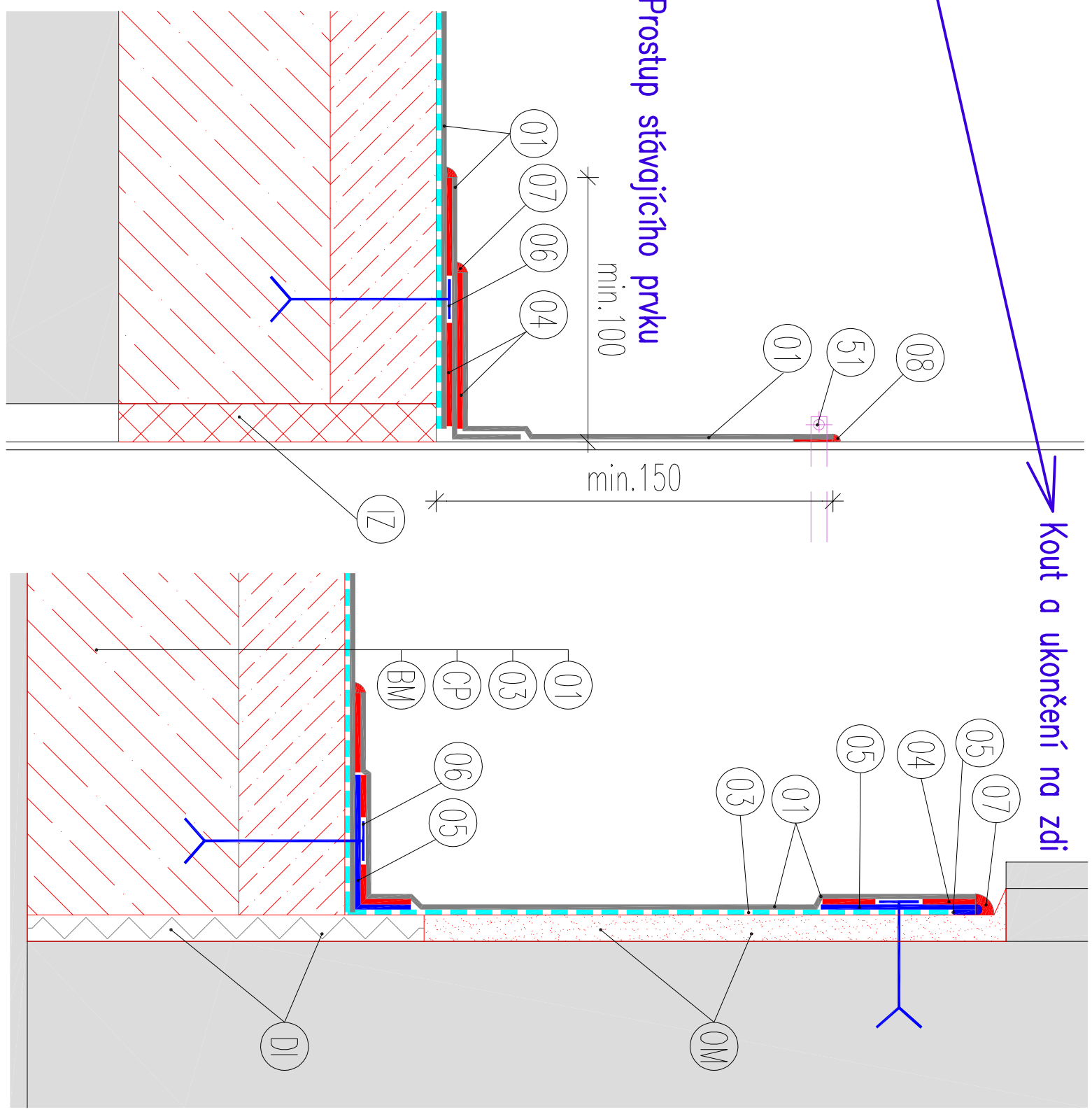
Poznámka: půdorysy byly převzaty z pasportu MU a upraveny (rozměry otvorů nutno před výrobou a montáží doměřit)

Ř. PROJEKTANT	V. Janoušek	
VYPRACOVAL	V. Janoušek	
KRAJ:	Jihomoravský kraj	MÍSTO STAVBY: (F) BOTANICKÁ 68a, BRNO
INVESTOR:	Masarykova univerzita	STAVBA: OPRAVA KRYTINY TERAS
OBJEKT: ---		ČÁST: D.1.1 Architektonicko–stavební řešení
NÁZEV VÝKRESU:		Detaily
MĚŘ.: 1:5		ARCHIVNÍ ČÍSLO: 17–201–12–DPS–502
STUPĚŇ:		Č.V.: 502



Prostup stávajícího prvku

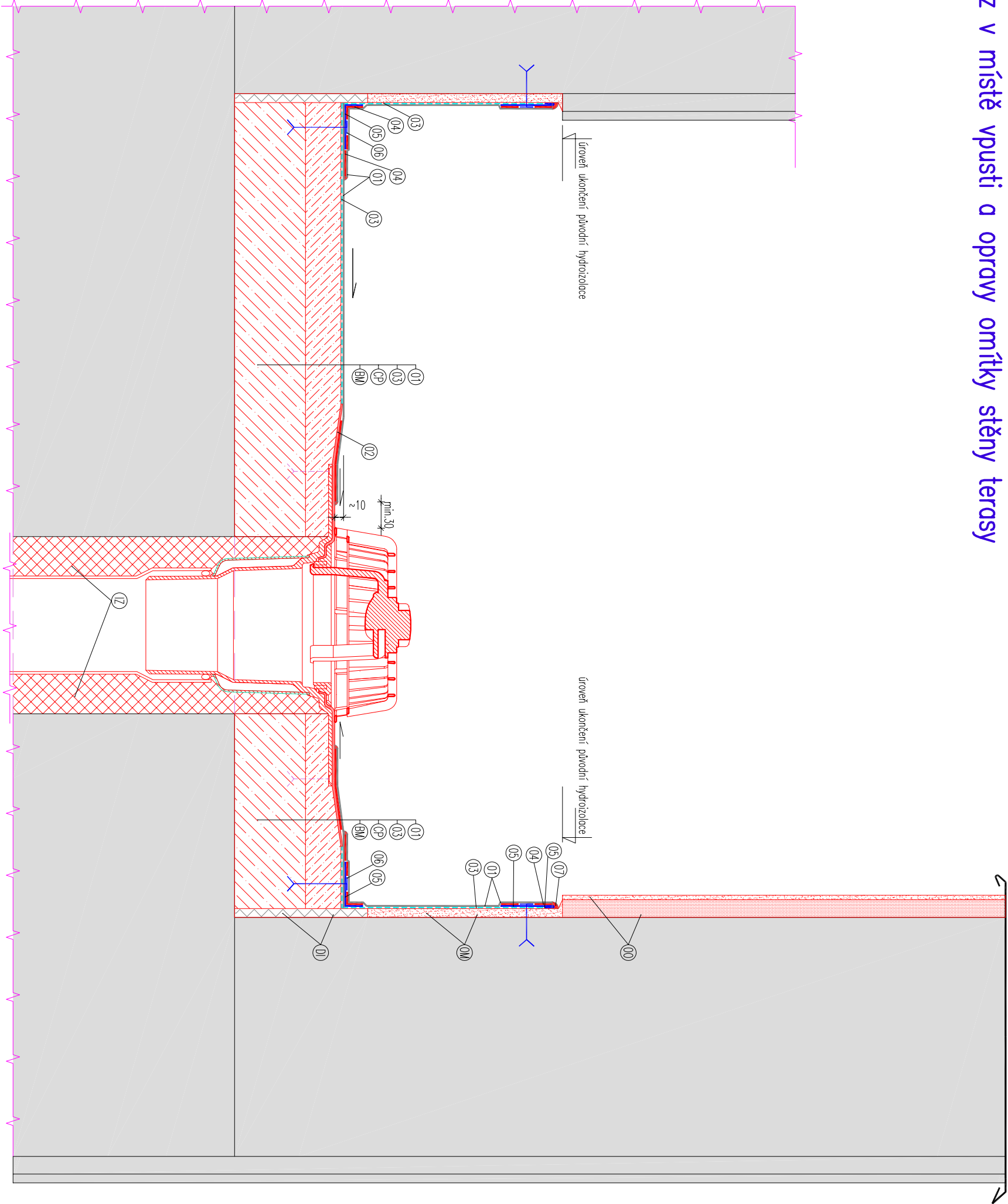
Kout a ukončení na zdi



strana 2/4

Poznámka: půdorysy byly převzaty z pasportu MU a upraveny (rozměry otvorů nutno před výrobou a montáží doměřit)	
Ř. PROJEKTANT	V. Janoušek
VYPRACOVAL	V. Janoušek
KRAJ:	Jihomoravský kraj
INVESTOR:	Masarykova univerzita
STAVBA:	OPRAVA KRYTINY TERAS
OBJEKT: ---	ČÁST: D.1.1 Architektonicko-stavební řešení
NÁZEV VÝKRESU:	Detaily
MĚŘ:	1:10/1:2
Č.V.:	502
ARCHIVNÍ ČÍSLO:	17-201-12-DPS-502
DATUM:	08/2017
STUPEŇ:	DPS
KOSMÁKOVÁ 28	615 00 BRNO
ERDING a.s.	

Typový řez v místě vpusť a opravy omítky stěny terasy



Legenda značení prvků detailů

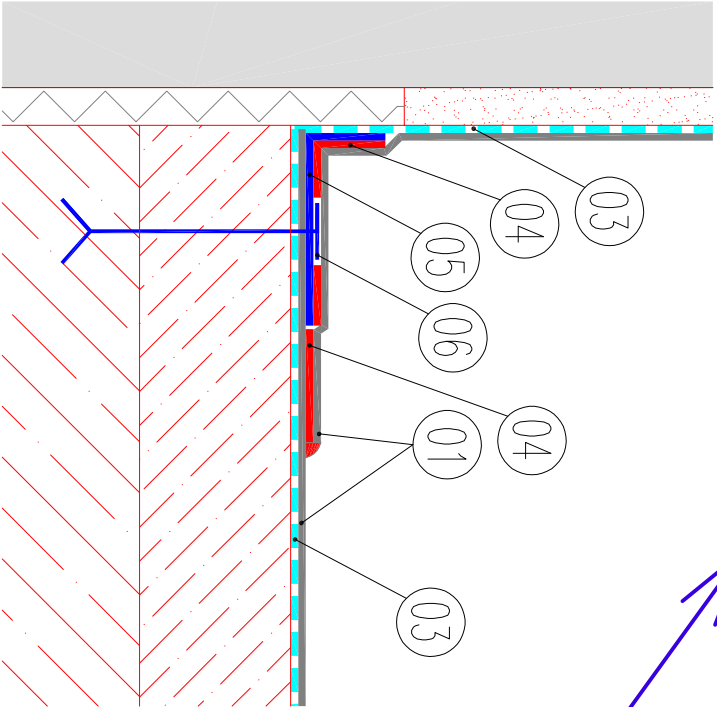
- 01) střešní PE fólie tl. 1,5mm
- 02) původní střešní fólie/ PE límec vpusť
- 03) podkladní (ochranný) textilie ze syntetických vláken
- 04) spoj fólií – horkovzdušně svačeno
- 05) poplastovaný plech
- 06) kotvicí prvek
- 07) pojistná zábilka
- 08) tmel PU
- 51) ocelový stahovací pásek

- CP) cementový potěr tl. 40mm hlazený ocel. hladítky
- BM) podkladní betonová mazanina na očištěný podklad
- D) dilatační pásek min. tl. 10mm
- LZ) tepelná izolace
- OM) oprava omítek (soklová omítky s vrchním nátěrem)
- OM) podkladní jádrová omítky soklová

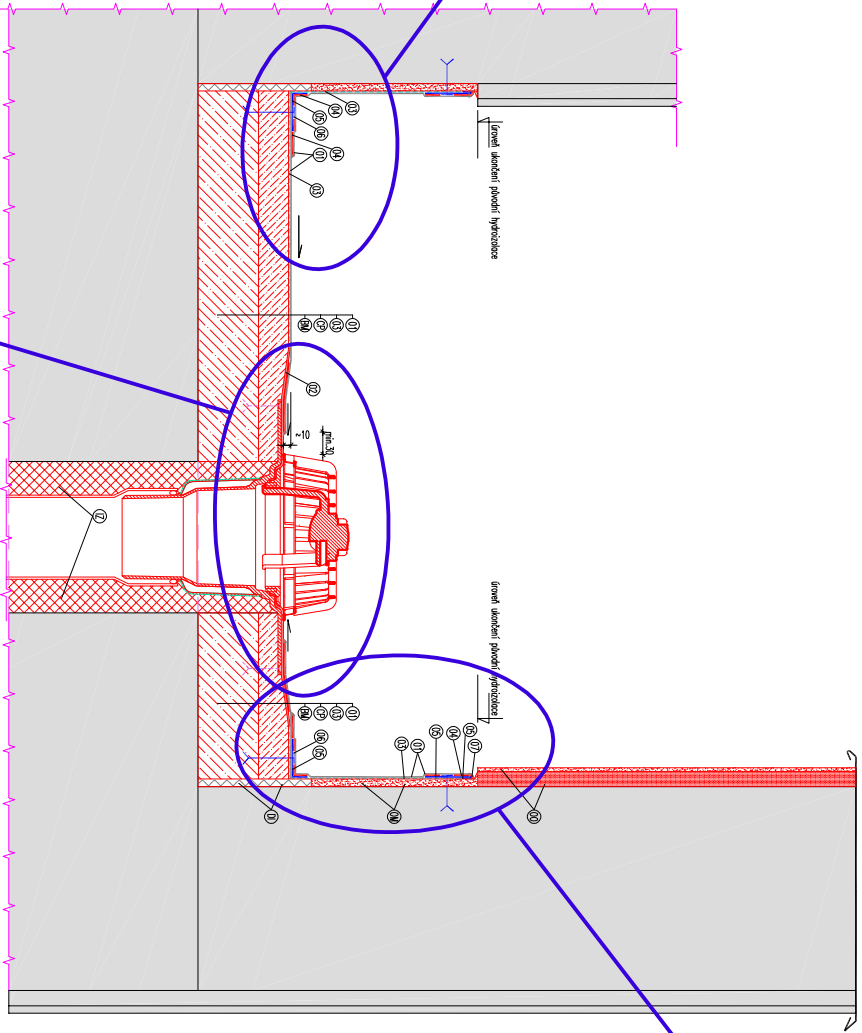
Poznámka: půdorysy byly převzaty z pasportu MU a upraveny (rozměry otvorů nutno před výrobou a montáží doměřit)

Ř. PROJEKTANT	V. Janoušek		
VYPRACOVAL	V. Janoušek		
KRAJ:	Jihomoravský kraj	MÍSTO STAVBY: (F) BOTANICKÁ 68a, BRNO	
INVESTOR:	Masarykova univerzita	STAVBA:	OPRAVA KRYTINY TERAS
OBJEKT: ---	ČÁST: D.1.1	Architektonicko-stavební řešení	
NAZEV VÝKRESU:	Detaily		MĚŘ.: 1:5
		ARCHIVNÍ ČÍSLO: 17-201-12-DPS-502	Č.V.: 502

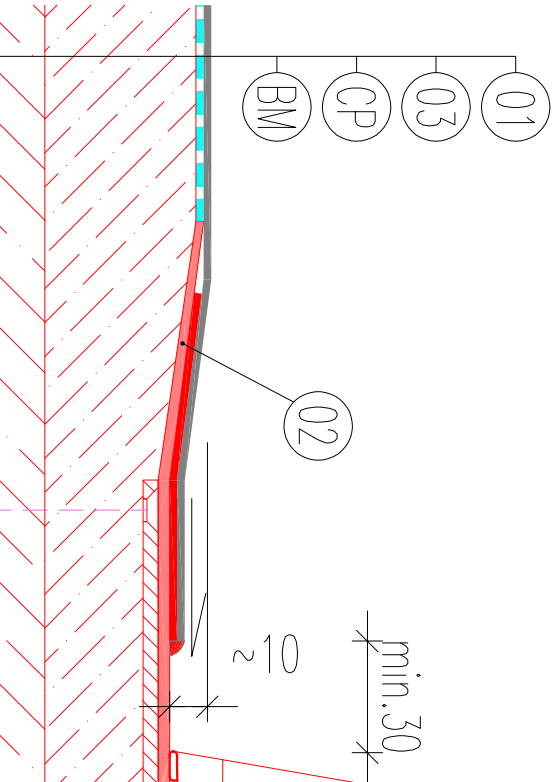




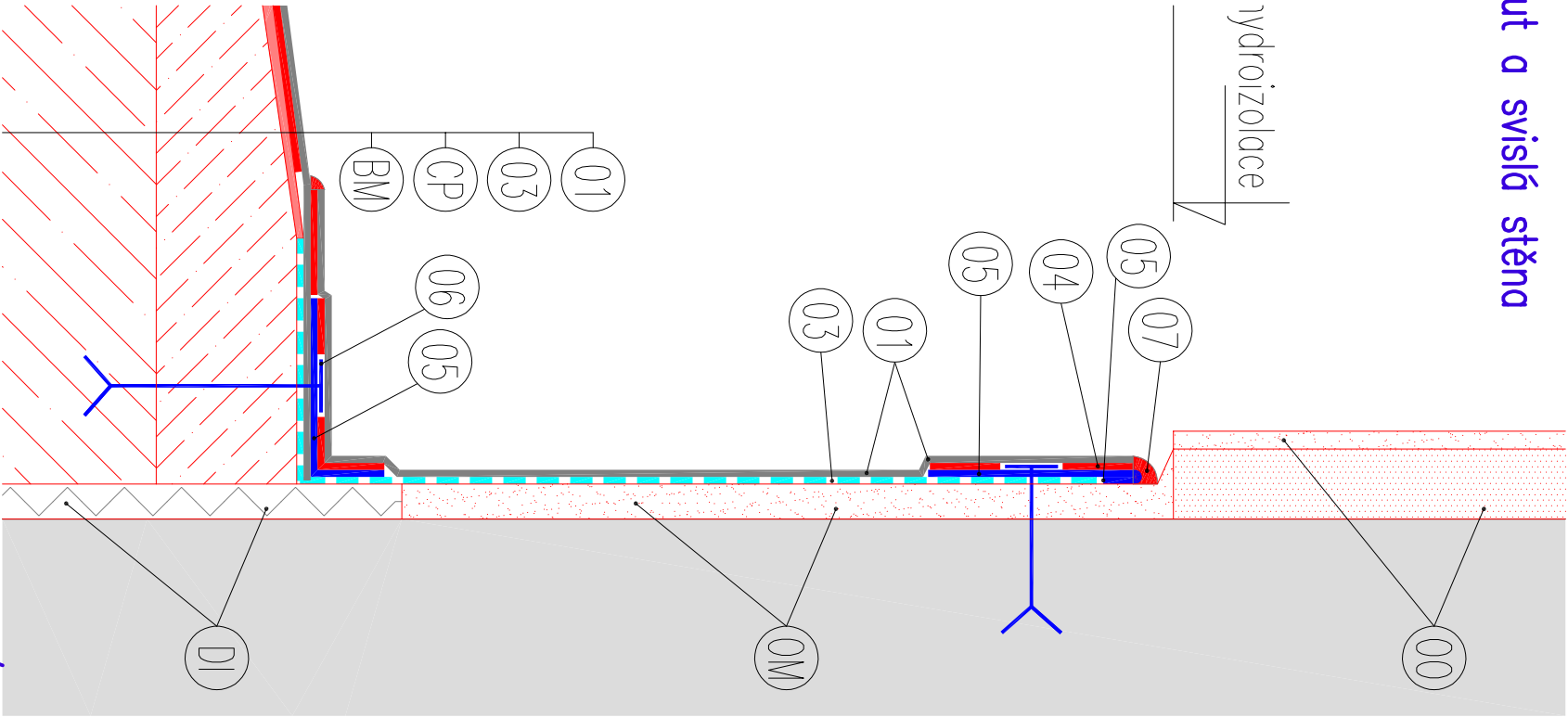
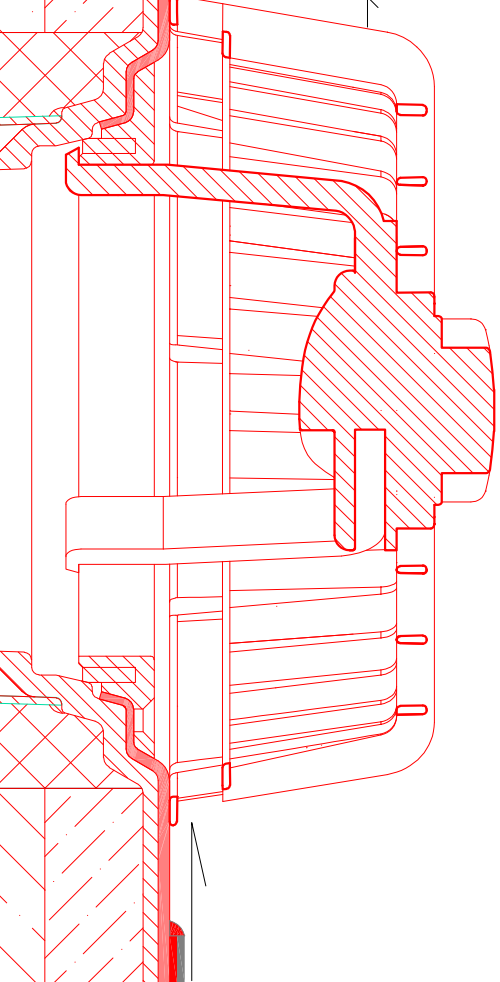
Kout u přechodu na zed



Kout a svislá stěna



Střešní vpust (terasy)



Poznámka: půdorysy byly převzaty z pasportu MU a upraveny (rozměry otvorů nutno před výrobou a montáží doměřit)

Ř. PROJEKTANT	V. Janoušek		
VYPRACOVAL	V. Janoušek		
KRAJ:	Jihomoravský kraj	MÍSTO STAVBY: (F) BOTANICKÁ 68a, BRNO	
INVESTOR:	Masarykova univerzita	STAVBA:	OPRAVA KRYTINY TERAS
OBJEKT: ---	ČÁST: D.1.1	ARCHIVNÍ ČÍSLO: 17-201-12-DPS-502	
NÁZEV VÝKRESU:	Detaily	MĚŘ.: 1:10/1:2	Č.V.: 502