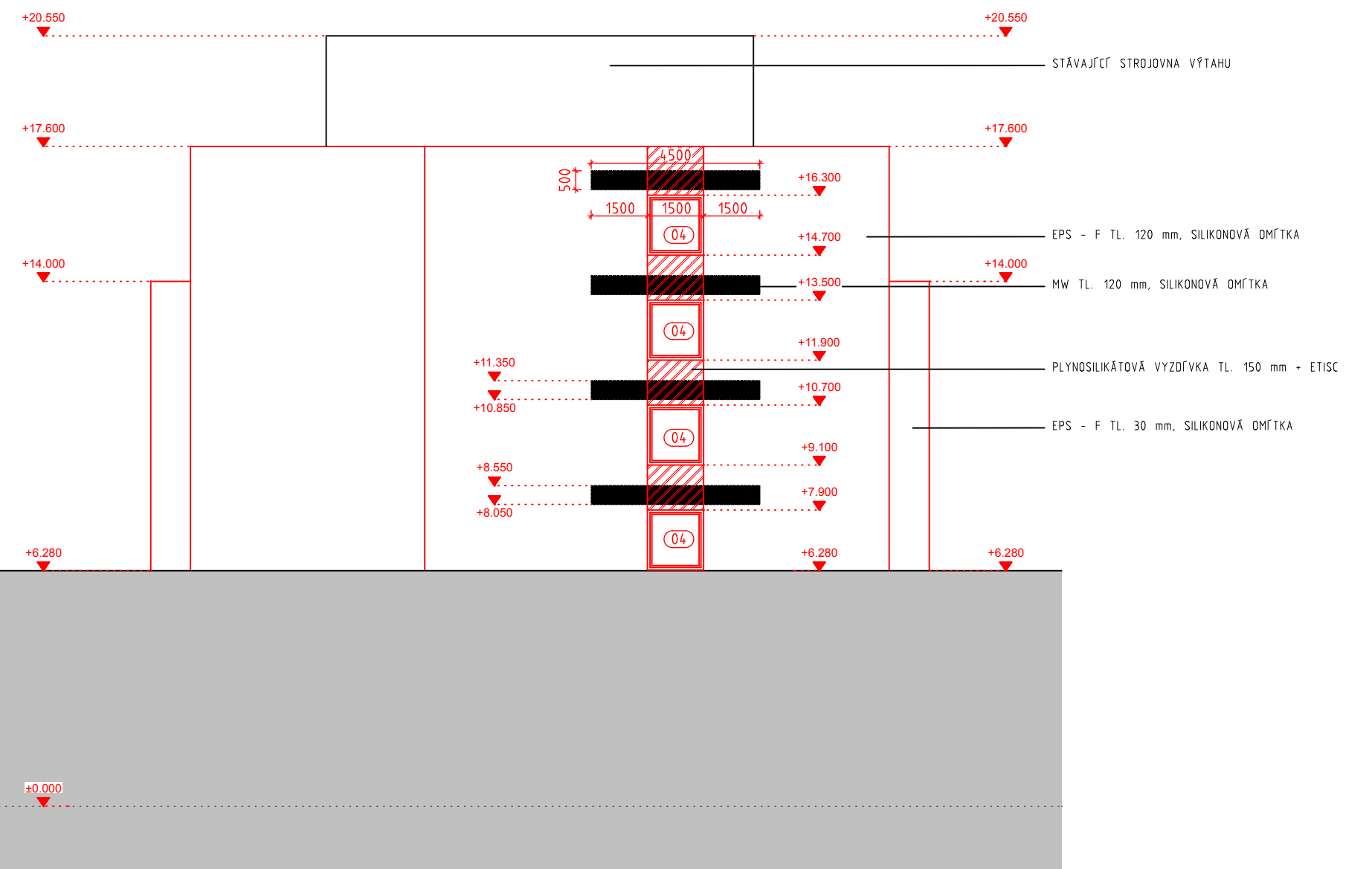


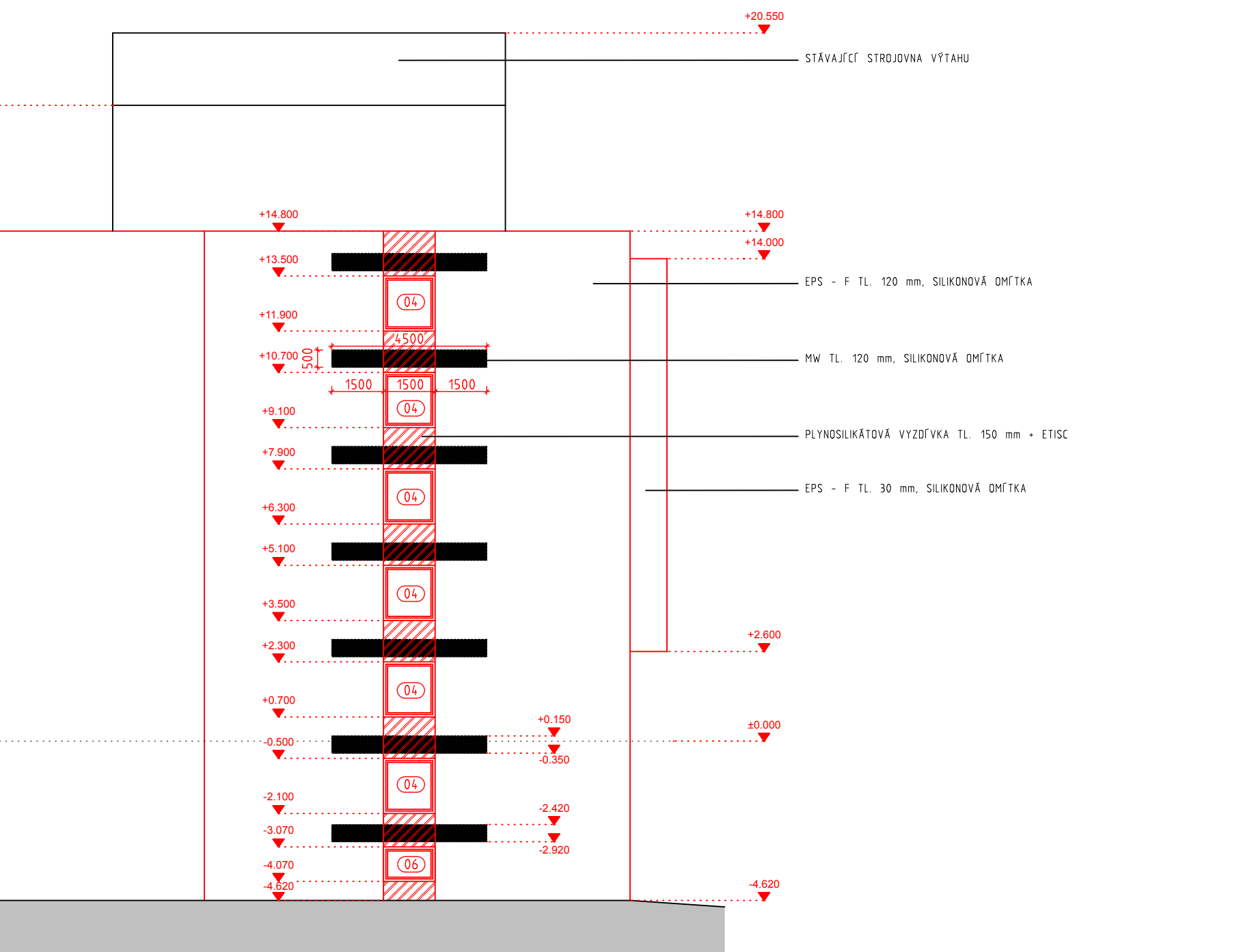
SEVEROVÝCHODNÍ POHLED



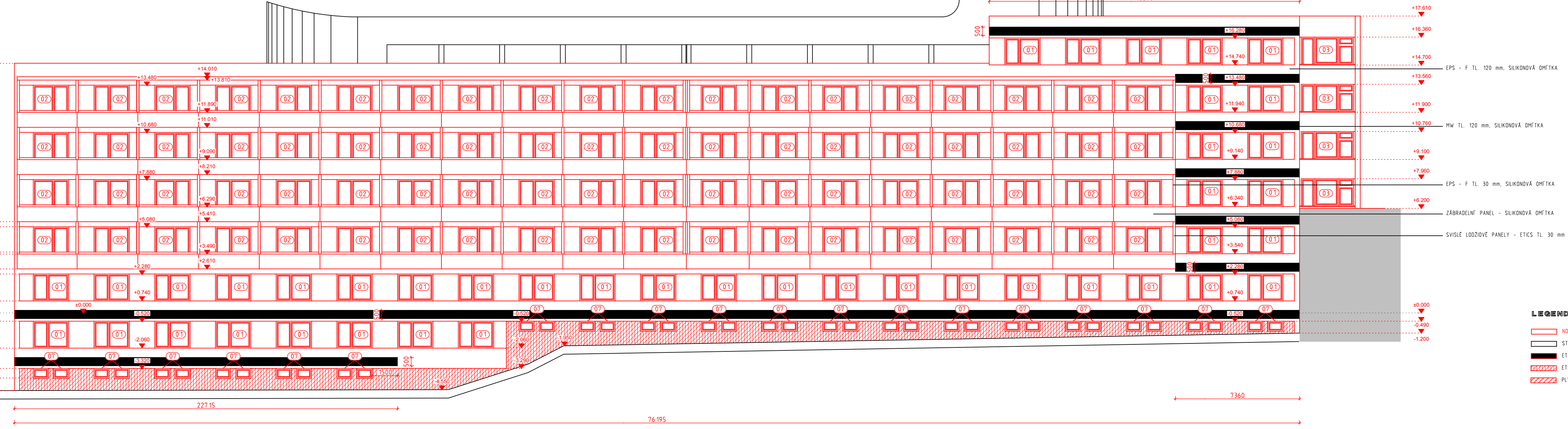
SEVEROZÁPADNÍ POHLED



JIHOZÁPADNÍ POHLED



JIHOVÝCHODNÍ POHLED



LEGENDA MATERIÁLŮ:

- NOVÉ KONSTRUKCE
- STÁVAJÍCÍ NEUPRAVOVANÉ KONSTRUKCE
- ETICS MW TL 120 mm
- ETICS EPS-F (XPS) TL 80 mm (ISOGL)
- PLYNOSILKÁTOVÁ VÝZDÍVKA TL 150 mm

PROJEKTOVÁ DOKUMENTACE

STAVEBNÍ ÚPRAVY PANELOVÉHO DOMU V AREÁLU VYSOKOŠKOLSKÝCH KOLEJÍ - BLOK A1

NA ADRESE: VINÁŘSKÁ 5, BRNO

INVESTOR: MASÁŘKOVA UNIVERZITA  
VINÁŘSKÁ 5, 603 00 BRNO  
IČ 002 16 224

PROJEKTANT: DEA ENERGETICKÁ AGENTURA, SPOL. S R. O.,  
BENESOVA 425, 664 42 MODŘICE

VYPRACOVAL: TOMÁŠ ŠÝKORA  
KONTROLOVAL: ING. PETR BURÁŇ

POHLEDY - NOVÝ STAV



PROJEKTOVÁ DOKUMENTACE  
KOPÍROVÁNÍ - NEPŘÍMÝM  
PŘENOSEM - NEPŘÍMÝM

01/2010

M 1:150

Č. VÝKR.  
103