

JASELSKÁ 18 - PÚDORYS 1.NP

LEGENDA DOTČENÝCH MÍSTNOSTÍ

Č.M.	ÚČEL MÍSTNOSTI	PLOCHA [m ²]	S.V. [m]	PODLAHA	STĚNY	POZNÁMKA
N01001	CHODBA	23.20	4.35 3.88	VRAMOROVÁ DLAŽBA SOKL LIRAMOR TERACO	VÁP. OMÍTKA ŠTUKOVÁ	
N01015	SCHODIŠTĚ	14.93	3.33	TERACOVÉ STUPNĚ SOKL TERACO	VÁP. OMÍTKA ŠTUKOVÁ	
N01027	CHODBA	5.87	3.36	KERAMICKÁ DLAŽBA SOKL TERACO	VÁP. OMÍTKA ŠTUKOVÁ	

POPS BOURACÍCH PRACÍ

označ. na výkr.	popis
1	VYBOURÁNÍ PODLAHY - MRAMOROVÁ DLAŽBA tl. 20 mm, BETONOVÁ MAZANINA tl. 110 mm, NÁSP TL. 210 mm - sonda P1
2	VYBOURÁNÍ KONSTRUKCE SCHODIŠTĚ VČ. SCHODIŠŤOVÝCH ZDI A PODEZDÍVKY Z CHELNÝCH BLOKŮ - sonda P2
3	VYBOURÁNÍ PODLAHY - MRAMOROVÁ DLAŽBA tl. 20 mm - sonda P3
4	VYBOURÁNÍ KAMENNÉHO STUPNĚ dl. 1550 mm, v. 400 mm
5	DEMONTÁŽ SCHODIŠŤOVÉ PLOŠINY VČETNĚ VODÍCI DRÁHY

SKLADBY BOURANÝCH PODLAH

SONDA P1

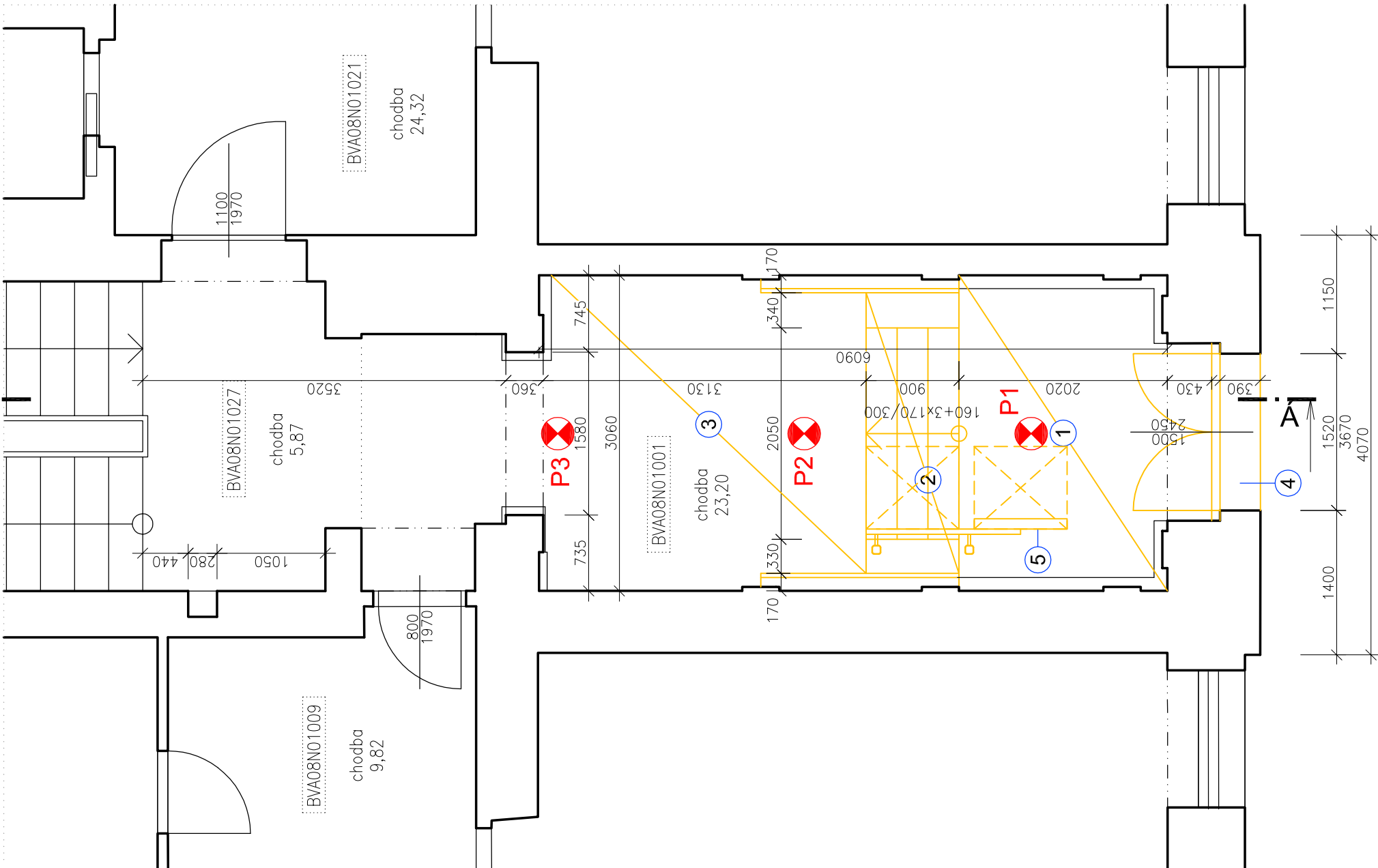
-MRAMPOVÁ DLAŽBA tl. 20mm
 -BETONOVÁ MAZANINA (porézní) tl. 110mm
 -NÁSPY (HLINA) tl. 210 mm
 -CHÉLNÁ KLENBA tl. 150 mm
 -OMÍTKA

SONDA P2

VRAMOVÁ DLAŽBA tl. 20mm
-BETONOVÁ MAZANINA (porézní) tl. 35mm
-BETONOVÁ MAZANINA (mírně porézní) tl. 65mm
-CHLA PLIVA tl. 65mm
-CHILY DĚROVÁNÉ tl. ca700mm (SONDA 320mm)
-NOSNÁ KONSTRUKCE
-OMÍTKA

SONDA P3

- MRAMOROVÁ DLAŽBA tl. 20mm
- BET. MAZANINA + NOSNÁ KONSTRUKCE tl. 100mm
- VZDUCHOVÁ MEZERA tl. 530 mm
- STROPNÍ KONSTRUKCE + OMÍTKA



LEGENDA MATERIÁLŮ




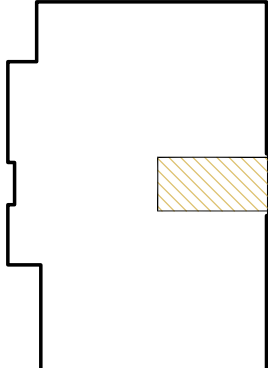
	STÁVAJÍCÍ KONSTRUKCE
	BOURANÉ KONSTRUKCE
	SONDY DO PODLAHY P1-P3


Schéma objektu



EVROPSKÁ UNIE
Evropské strukturální a investiční fondy
Operační program Výzkum, vývoj a vzdělávání

VÝŠKOVÝ SYSTÉM Bpv ±0,000 = stávající úroveň podlahy 1.NP

REVIZE:	POPIS ZMĚNY:	DATUM:	VYPRACOVAL:

AKČE:	MU - REALIZACE SIMU + TEIRESIÁS			STUPĚŇ PD: DVD - DOKUMENTACE PRO VÝBĚR DODAVATELE		
INVESTOR A OBJEDNATEL:	Masarykova univerzita Žerotínovo náměstí 617/9, 601 77 Brno	OBJEKT: Etapa I - objekt Filozofické fakulty Jaselská 18			PROFESÍ: D.1.1 - ARCHITEKTONICKO-STAVEBNÍ ŘEŠENÍ	
MÍSTO STAVBY:	objekt Filozofické fakulty Jaselská 18 pozemek parc. č. 376, k. ú. Veverčí	ZAKÁZKOVÉ ČÍSLO: 20079311-4			AUTORIZACE:	
GENERÁLNÍ PROJEKTANT:	<div></div> <div>INTAR a.s. Bezručova 811/7a, 602 00 Brno tel.: +420 543 422 211 www.intar.cz, info@intar.cz</div>	DATUM: 08/2017		1:50		
		FORMÁT: 3 × A4				
		KOPE:				
VEDOUČÍ PROJEKTU:	ING.ARCH. B. LANCMAN, blancman@intar.cz	MĚŘÍTKO:		VÝKRES:		
HLAVNÍ INŽENÝR PROJEKTU:	ING. IVANA KOPŘÍVOVÁ, ikoprivova@intar.cz					
ZHOTOVITEL ČÁSTI:						
ODPOVĚDNÝ PROJEKTANT:	ING. IVANA KOPŘÍVOVÁ, ikoprivova@intar.cz	EVIDENČNÍ ČÍSLO:		ČÍSLO VÝKRESU:		
VYPRACOVAL:	ING. IVANA KOPŘÍVOVÁ, ikoprivova@intar.cz	20079311-4/ET./JD.1.1_03		03		
				REVIZE:		