

Veřejná zakázka: Dodávka AVT pro FF MU č. 1

Obecná technická specifikace

Na stranách 1 a dále jsou obecně specifikovány rozměry, materiály a způsob provedení kateder a skříní pro AVT.

Pro všechny zadní dveře skříní a kateder platí: stejné zámky, Celkem bude předáno 6ks kopií klíčů.

Všechny přední dveře skříní budou mít rozdílné zámky, ale společný univerzální klíč. Celkem bude předáno 6ks kopií klíčů.

Specifické vlastnosti kateder a skříně AVT pro VZ „Dodávka AVT pro FF MU č. 1“

Katedry

- **T7/E1 - Katedra 1 skřínka – pravá** s tlačítkovým panelem vlevo, výkres č. 33
 - Elektronické zámky nejsou požadovány, v dodávce budou nahrazeny běžnými nábytkovými zámky, zámek bude dodán (kromě univerzálního klíče) s 3 klíči. Platí pro přední dveře.
 - Pro učebny: N42, G01, G02, G13, G21, G23, G25, G32, J22, J31
 - CELKEM 10 KS

- **T7/E – Katedra 1 skřínka – levá** s tlačítkovým panelem vpravo
 - Elektronické zámky nejsou požadovány, v dodávce budou nahrazeny běžnými nábytkovými zámky, zámek bude dodán (kromě univerzálního klíče) s 3 klíči. Platí pro přední dveře.
 - Pro učebny: N43, G31
 - CELKEM 2 KS

- **T7/E – Katedra 1 skřínka – pravá** s tlačítkovým panelem vlevo, atyp. 150cm šířka, kolečka
 - Katedra ve stejném provedení, ale rozměr 1800mm je zmenšen na 1500mm
 - Katedra obsahuje pevná kolečka (bez otáčení vpravo/vlevo), jedno kolečko s nosností alespoň 200Kg; Ukotvení katedry je provedeno pomocí brzdy na předních kolečkách nebo pomocí výsuvných nohou v přední části.
 - Elektronické zámky nejsou požadovány, v dodávce budou nahrazeny běžnými nábytkovými zámky, zámek bude dodán (kromě univerzálního klíče) s 3 klíči. Platí pro přední dveře.
 - Pro učebny: N31
 - CELKEM 1 KS

- **T7/2F – KATEDRA 2 SKŘÍŇKY**, obsahuje čtečku na karty
 - Přípojné místo + ovládací panel vlevo, část pro techniku vpravo
 - Elektronické zámky nejsou požadovány u zadních dveří, budou mít společný klíč se všemi katedrami/skřínkami pro zadní dveře.
 - Pro učebny: N41 a N51
 - CELKEM 2KS

- **T7/2F – KATEDRA 2 SKŘÍŇKY**, obsahuje kolečka
 - Katedra obsahuje pevná kolečka (bez otáčení vpravo/vlevo), jedno kolečko s nosností alespoň 200Kg; Ukotvení katedry je provedeno pomocí brzdy na předních kolečkách nebo pomocí výsuvných nohou v přední části.
 - Přípojné místo + ovládací panel vlevo, část pro techniku vpravo
 - Elektronické zámky nejsou požadovány, v dodávce budou nahrazeny běžnými nábytkovými zámky, každý zámek bude dodán (kromě univerzálního klíče) s 3 klíči. Platí pro přední dveře.
 - Pro učebny: G03 a G24
 - CELKEM 2KS

Skřín AVT

- **S17 - Skřín AV technika – levá, výkres č. 51, atyp. - zadní dveře**
 - Elektronické zámky nejsou požadovány, v dodávce budou nahrazeny běžnými nábytkovými zámky, každý zámek bude dodán (kromě univerzálního klíče) s 3 klíči. Platí pro přední dveře.
 - Navíc obsahuje dveře i na zadní části skříně pro přístup k technice. Velikost dveří je 400x400mm, umístěny uprostřed.
 - Pro učebny: G12 a J21
 - CELKEM: 2KS

- **S17 - Skřín AV technika – levá, atyp. hloubka 40cm**
 - Elektronické zámky nejsou požadovány, v dodávce budou nahrazeny běžnými nábytkovými zámky, každý zámek bude dodán (kromě univerzálního klíče) s 3 klíči. Platí pro přední dveře.
 - Pro učebny: G11
 - CELKEM: 1KS

KATEDRY

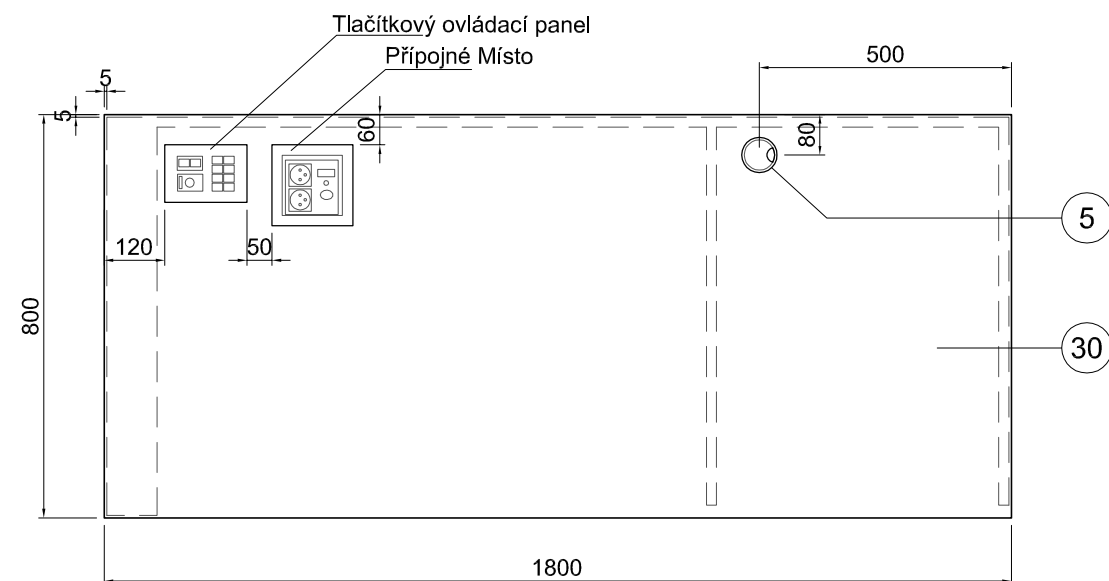
Katedra s 1 a 2 skříňkami o rozměru pracovní desky 800 x 2000 mm má výšku pracovní plochy 750 mm. Základem je 1 nebo 2 pevné skříňky po stranách stolu pro uložení AV techniky a masivní kabelový kanál mezi nimi a přední krycí deska. Skříňky mají ze strany vyučujícího otevíravá dvířka s elektronickým zámkem na kartu (dodávka AV techniky) zezadu servisní dvířka na zámek (3 klíče), v bočních deskách korpusu mají ve spodní a horní části větrací otvory (zajištění proudění vzduchu – chlazení přístrojů); mají pevný sokl s možností rektifikace zevnitř skříňky.

V desce stolu je navržena výklopná část – přístup do kabelového žlabu s mezerou pro vedení kabeláže. Čelní krycí deska je kotvena do skříňky či k noze zevnitř. Pracovní deska je osazena kabelovou průchodkou s kartáčem se samostatně vyjímatelným víčkem a POP-UP otevíravou krabicí s 2x silnoproudým připojením. Do dna skříňky bude vyfrézován kruhový otvor pro přívod vodičů dle polohy podlahové krabice.

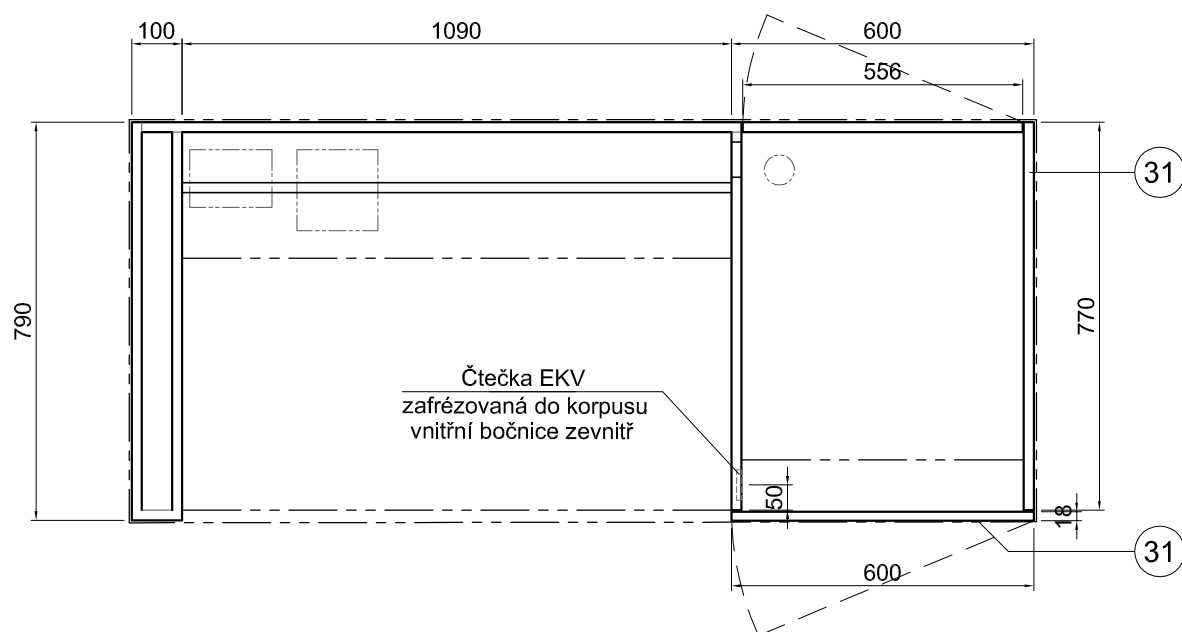
Skříň na AV techniku je jednoduchá skříňka s plnými dvířky, š.600 mm, v. 730 mm, h. 600 mm, vybavená 1 výškově stavitelnou policí, podpěry police, vrtání korpusu umožňující výškové nastavení á 50 mm; nosnost police 50 kg. Spoje korpusu jsou neviditelné – kolíkováno, slepeno, panty dveří s tichým dorazem. Skříňka má otevíravá dvířka s elektronickým zámkem na kartu (dodávka AV techniky), v bočních deskách korpusu má v horní části větrací otvory s aktivními větráky (dodávka AV techniky) ve dně skříňky i soklu – otvory pro nasávání vzduchu; pevný sokl s kluzáky na dvou stranách s dvířky umožňujícími manipulaci s kabeláží vedoucí z floorboxu do skříně.

Je nutné dosáhnout dostatečné mechanické stability s ohledem na mobilitu celku – nejen statická, ale i dynamická nosnost (zejména při posunu AV skříněk). Dimenzování nohou a jejich připevnění musí vyhovět případným posunům skříněk.

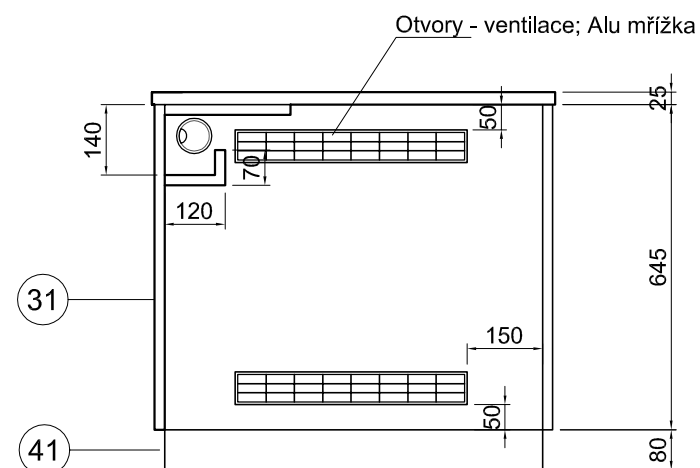
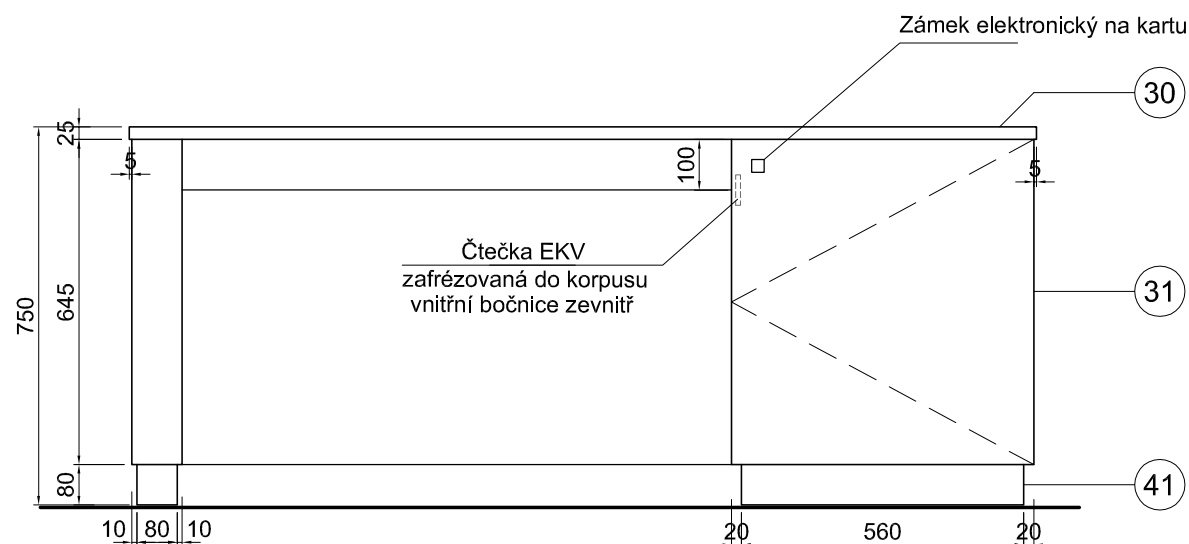
POHLED SHORA



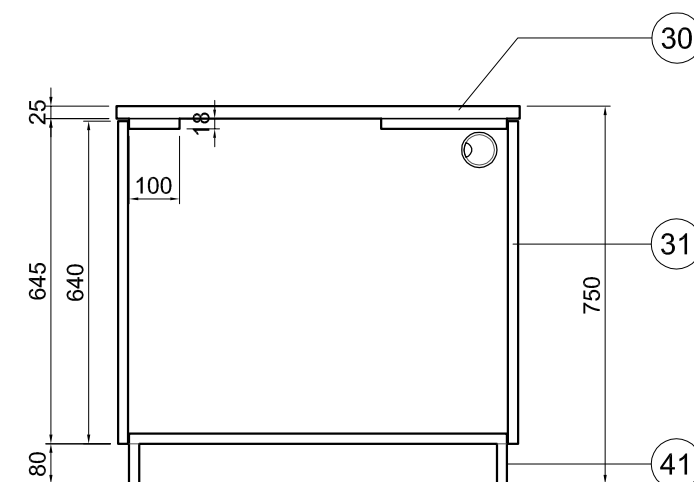
PŮDORYS NA KÓTĚ +650



POHLED ZADNÍ

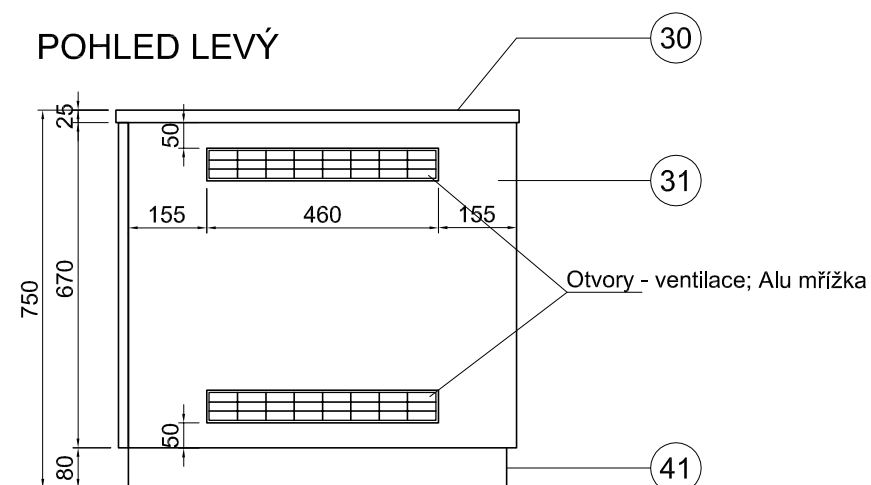


ŘEZ STŘEDEM

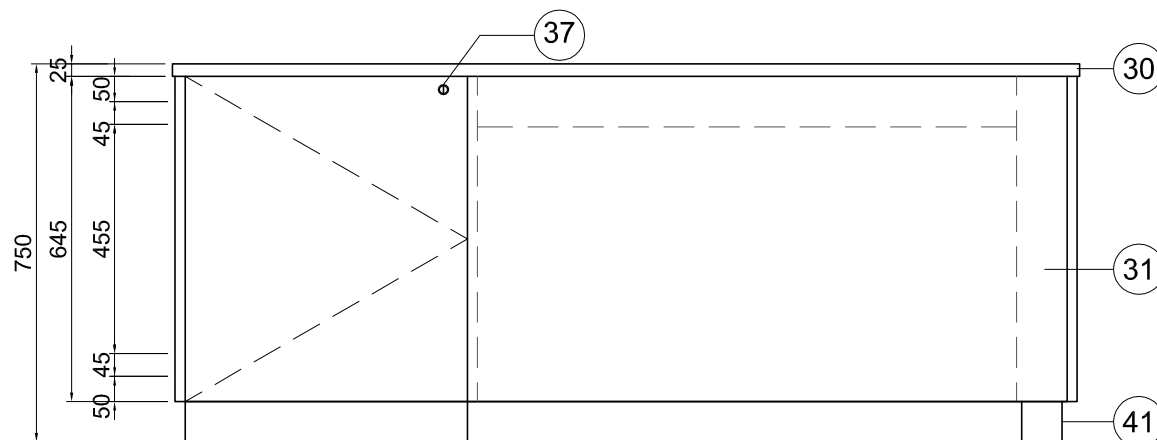


ŘEZ SKŘÍŇKOU

POHLED LEVÝ



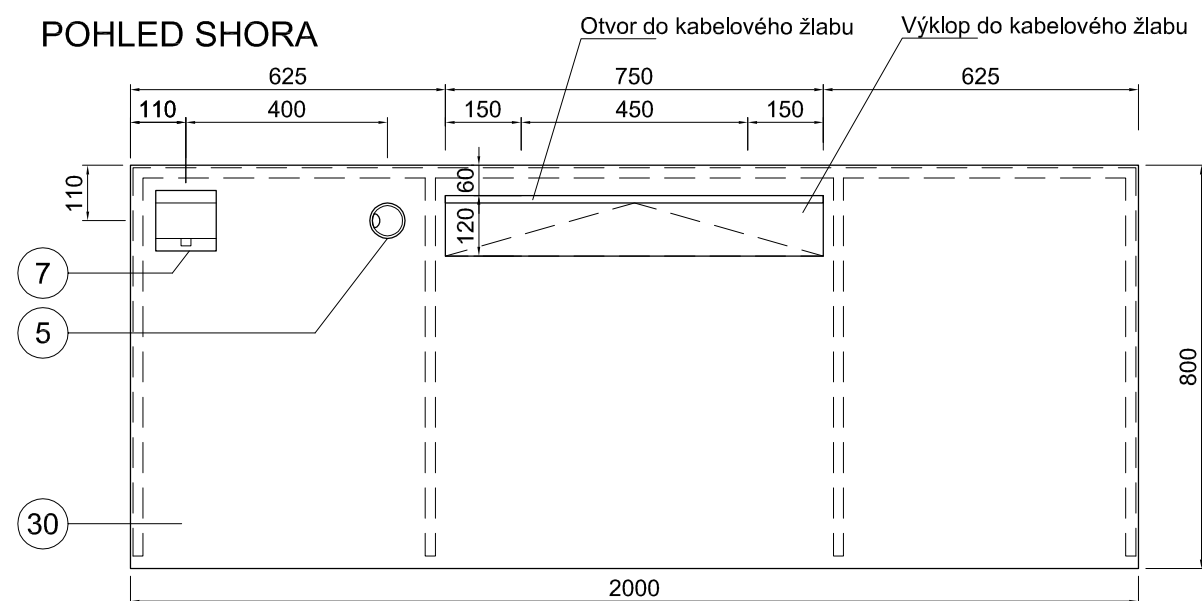
POHLED ČELNÍ



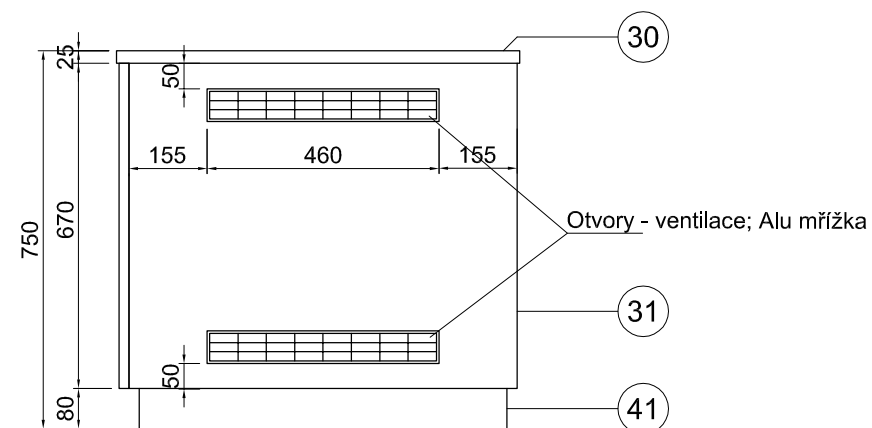
LEGENDA MATERIÁLŮ STOLY

- 5) KABELOVÁ PRŮCHODKA / P.Ú. NEREZ KARTÁČOVANÁ
- 7) PŘÍPOJNÉ MÍSTO
- 8) PŘÍPOJNÉ MÍSTO
- 30) DTD LAMINO BUK, TL. 25 mm, HRANY ABS 2 mm
- 31) DTD LAMINO BUK, TL. 19 mm, HRANY ABS 2 mm
- 37) NÁBYTKOVÝ ZÁMEK, P.Ú. CHROM
- 41) DTD LAMINO BUK, TL. 19 mm, HRANY ABS 2 mm

POHLED SHORA



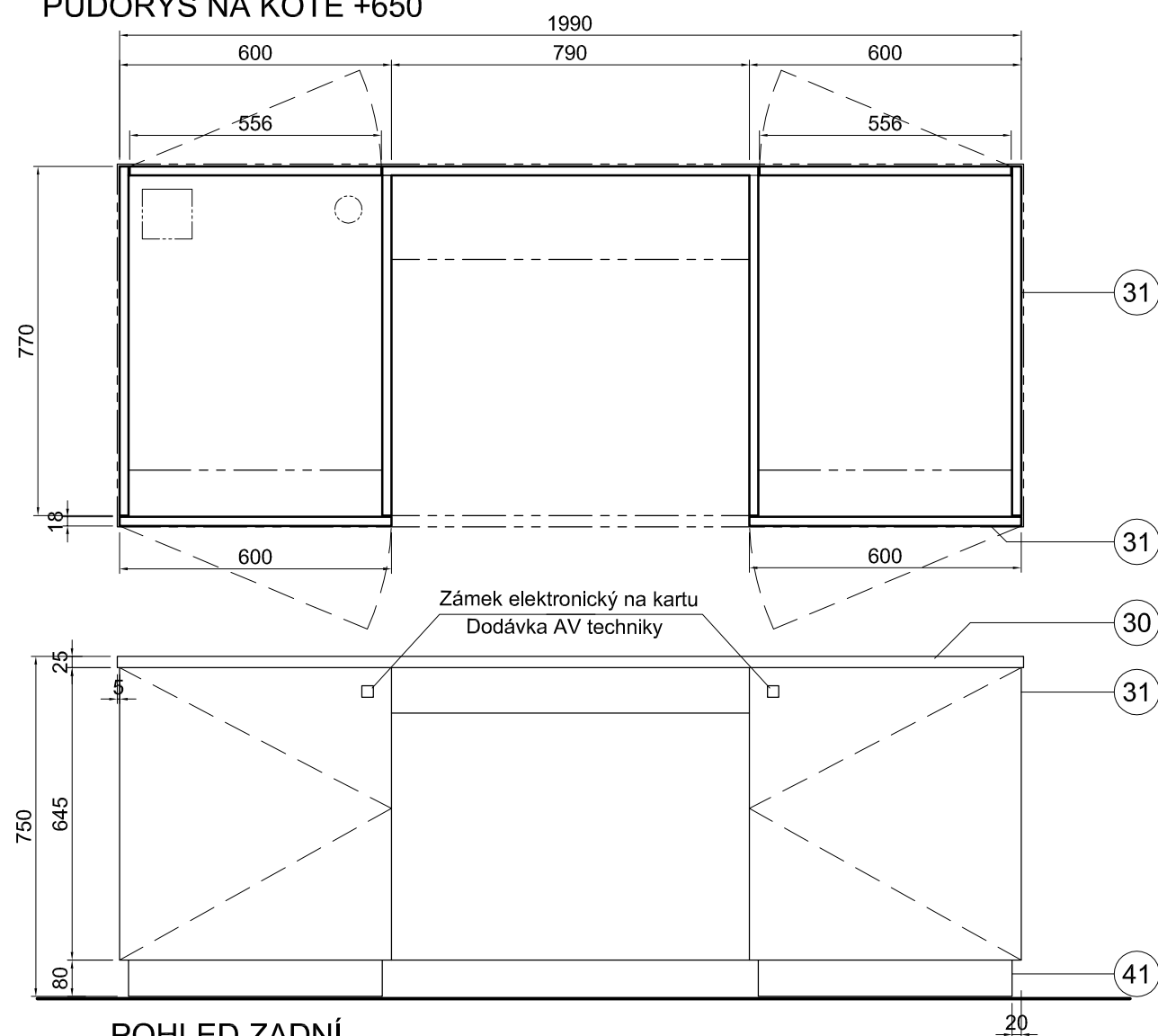
POHLED BOČNÍ



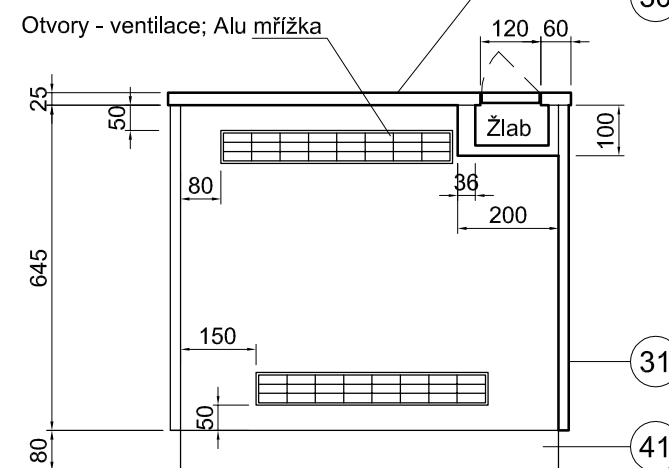
LEGENDA MATERIÁLŮ STOLY

- 5) KABELOVÁ PRŮCHODKA / P.Ú. NEREZ KARTÁČOVANÁ
- 7) PŘÍPOJNÉ MÍSTO
- 8) PŘÍPOJNÉ MÍSTO
- 30) DTD LAMINO BUK, TL. 25 mm, HRANY ABS 2 mm
- 31) DTD LAMINO BUK, TL. 19 mm, HRANY ABS 2 mm
- 37) NÁBYTKOVÝ ZÁMEK, P.Ú. CHROM
- 41) DTD LAMINO BUK, TL. 19 mm, HRANY ABS 2 mm

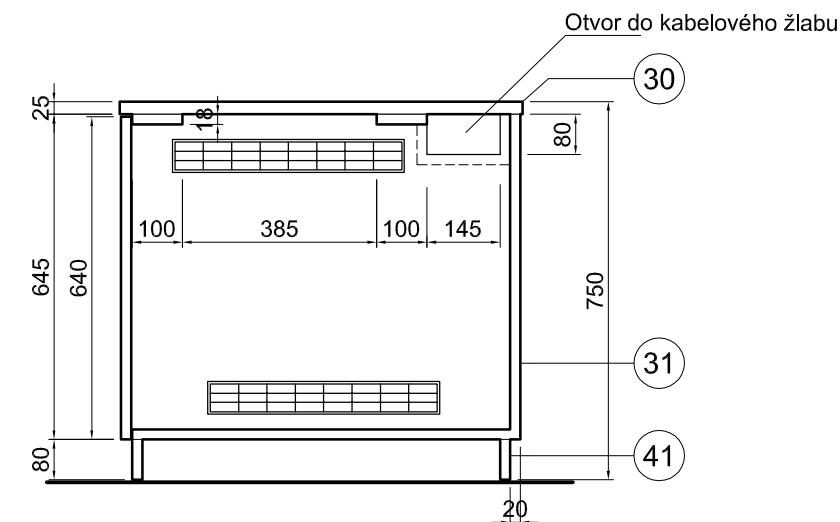
PŮDORYS NA KÓTĚ +650



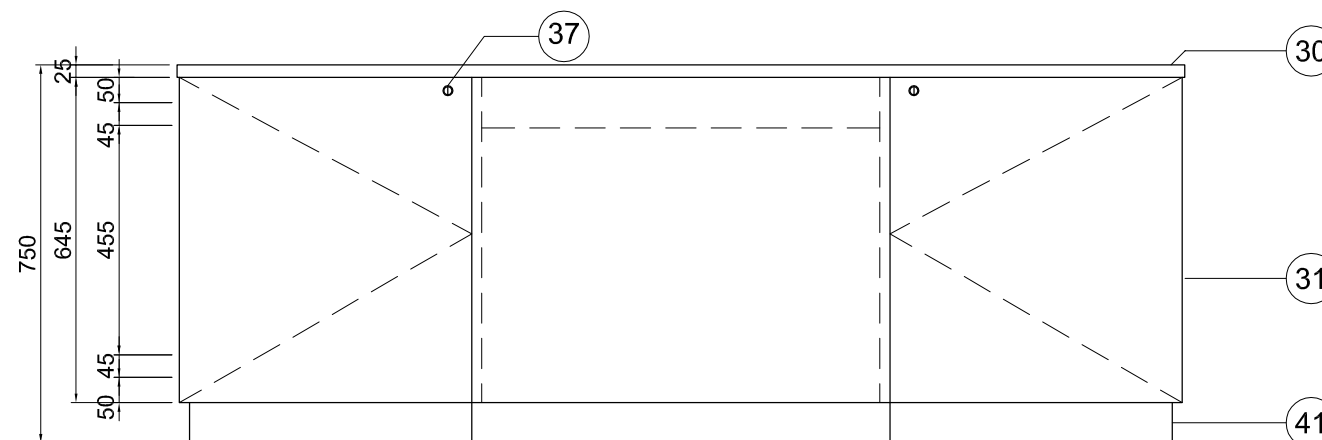
ŘEZ STŘEDEM



ŘEZ SKŘÍŇKOU



POHLED ZADNÍ

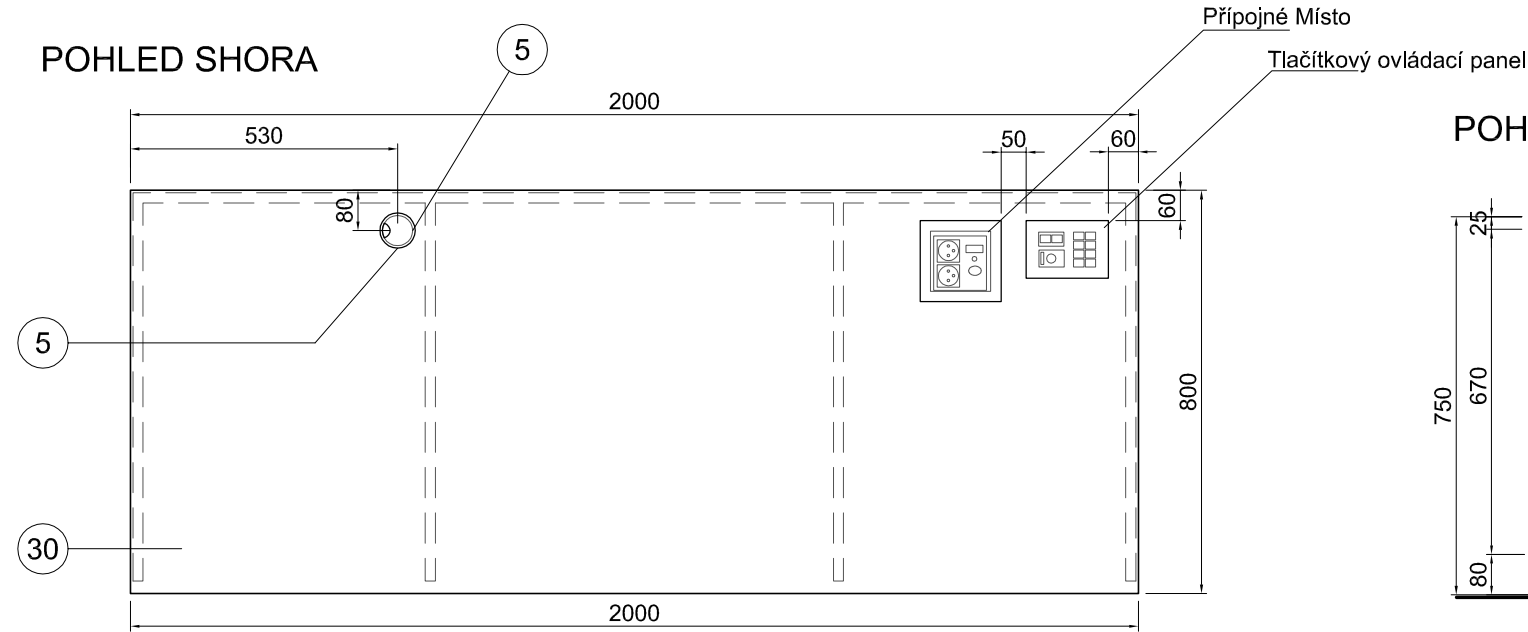


POHLED ČELNÍ

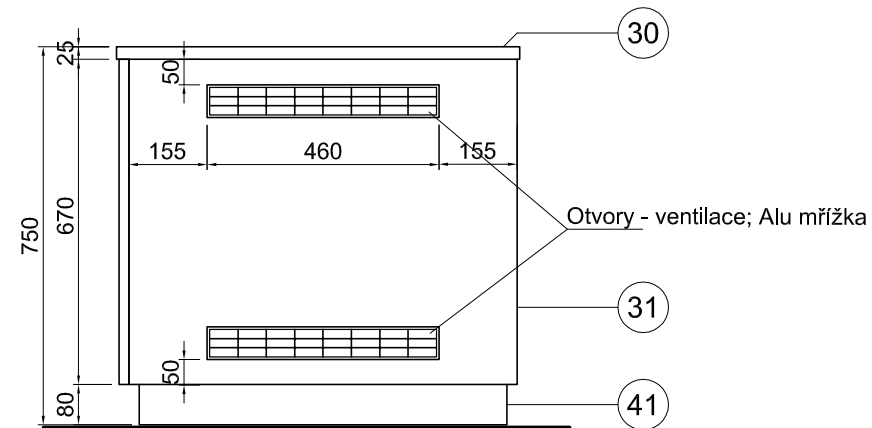
T7/F - KATEDRA 2 SKŘÍŇKY

v.č. 34

POHLED SHORA



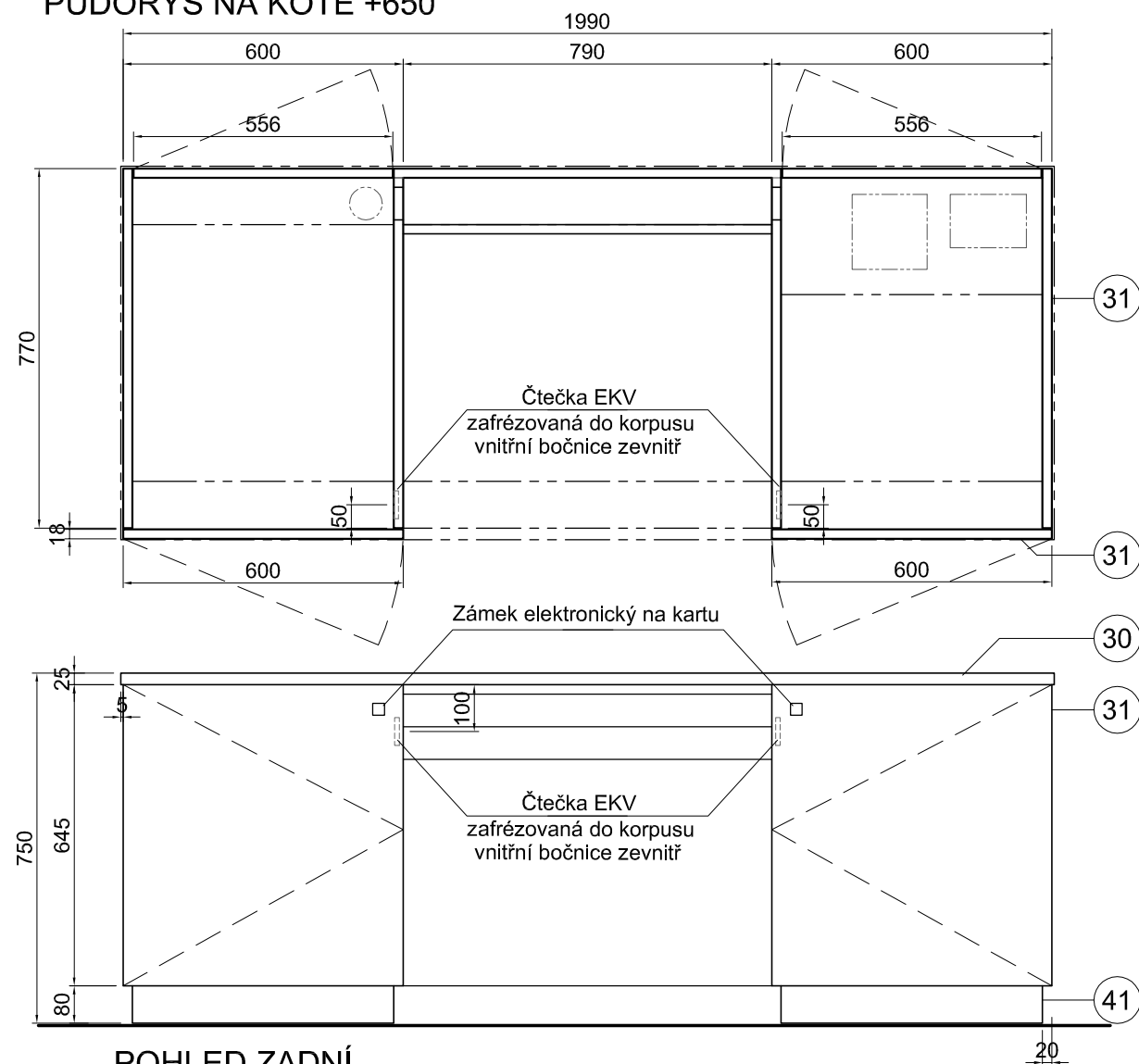
POHLED BOČNÍ



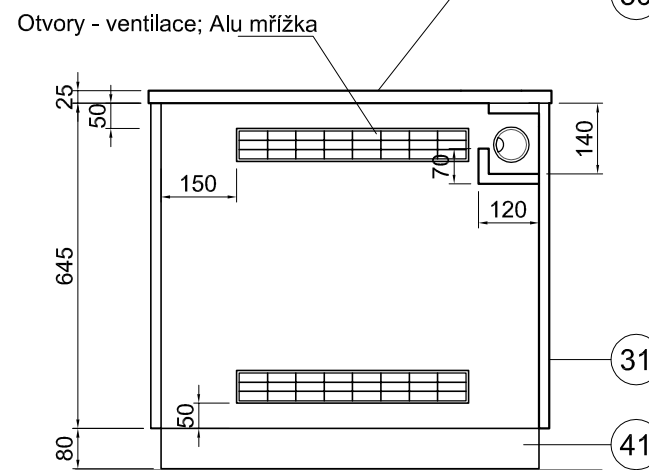
LEGENDA MATERIÁLŮ STOLY

- 5) KABELOVÁ PRŮCHODKA / P.Ú. NEREZ KARTÁČOVANÁ
- 7) PŘÍPOJNÉ MÍSTO
- 8) PŘÍPOJNÉ MÍSTO
- 30) DTD LAMINO BUK, TL. 25 mm, HRANY ABS 2 mm
- 31) DTD LAMINO BUK, TL. 19 mm. HRANY ABS 2 mm
- 37) NÁBYTKOVÝ ZÁMEK, P.Ú. CHROM
- 41) DTD LAMINO BUK, TL. 19 mm, HRANY ABS 2 mm

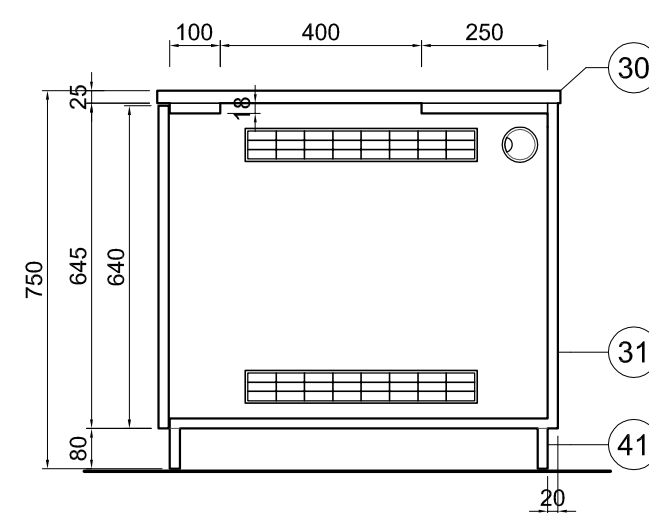
PŮDORYS NA KÓTĚ +650



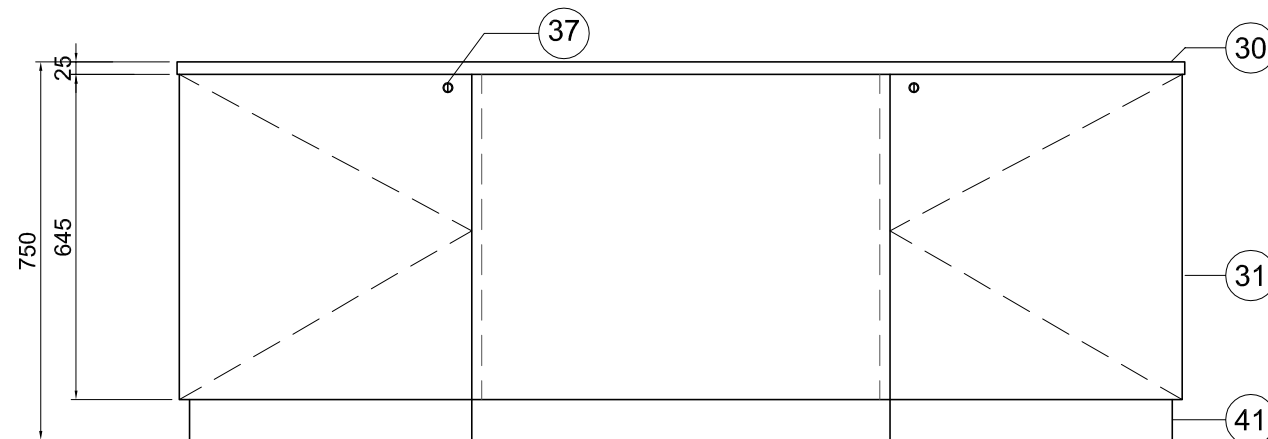
ŘEZ STŘEDEM



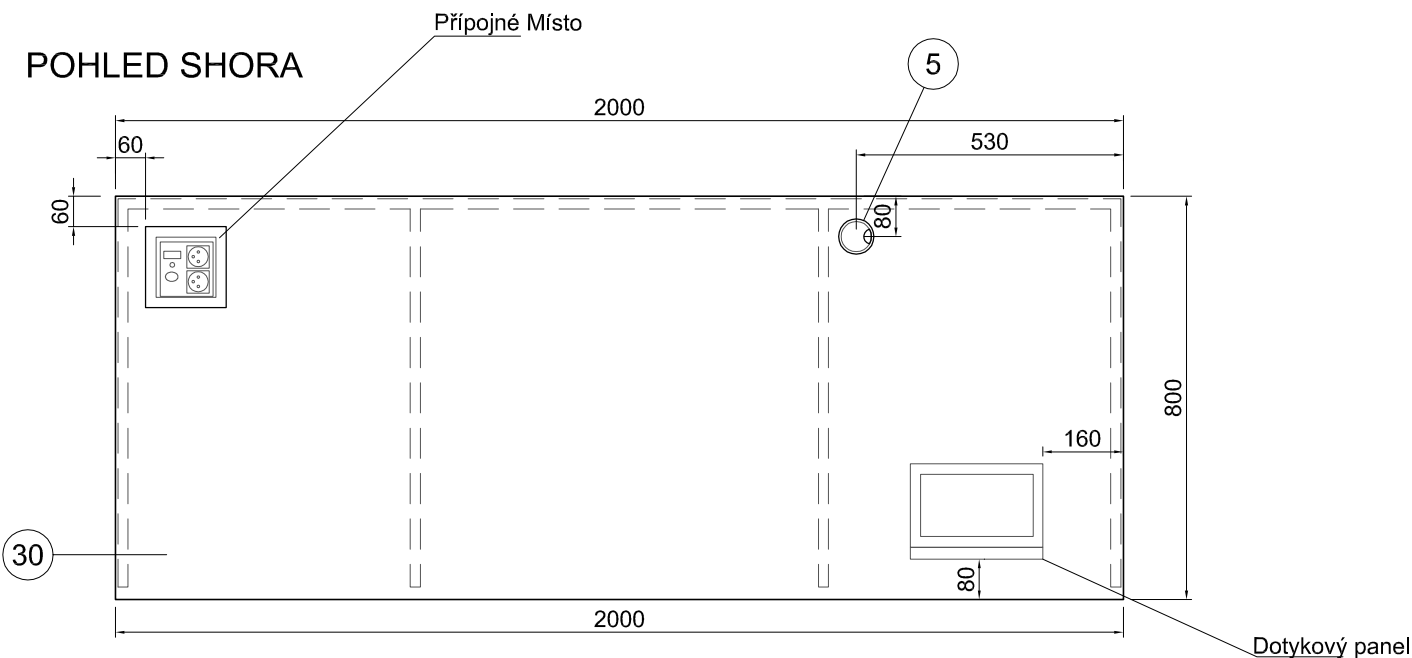
ŘEZ SKŘÍŇKOU



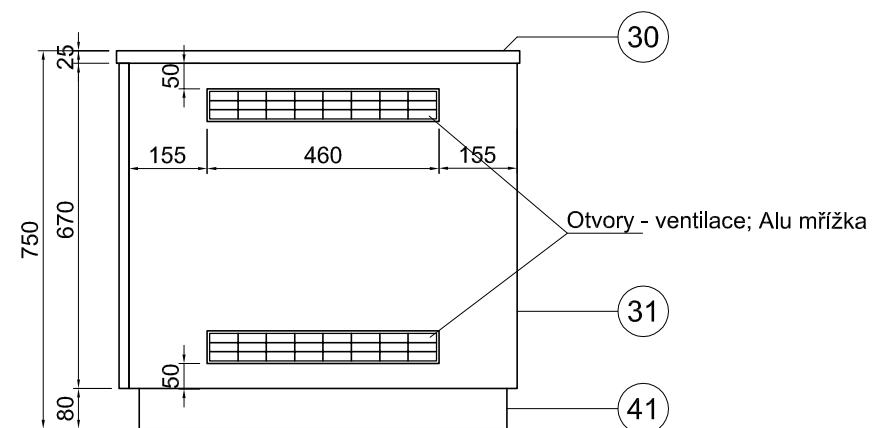
POHLED ZADNÍ



POHLED ČELNÍ



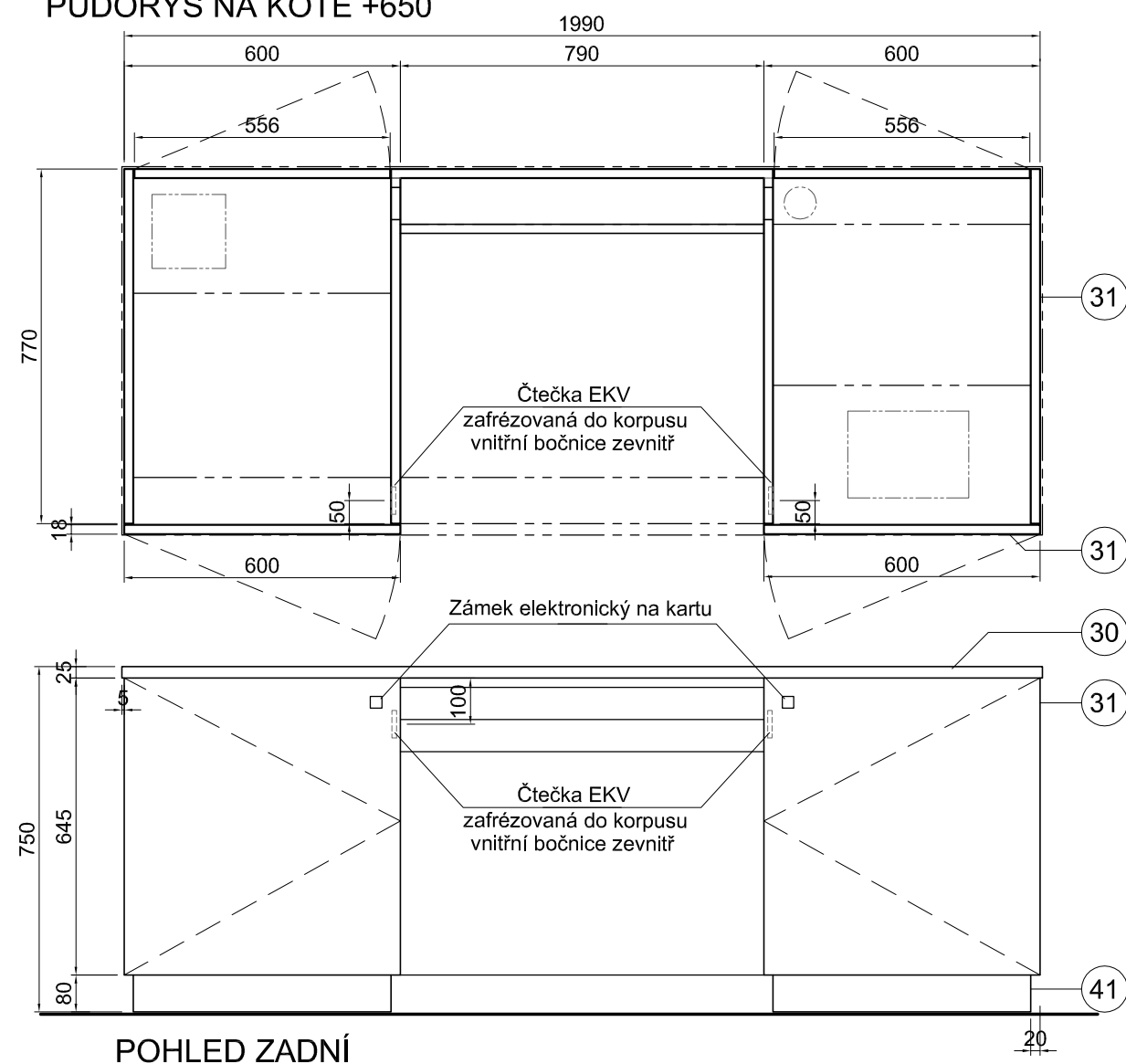
POHLED BOČNÍ



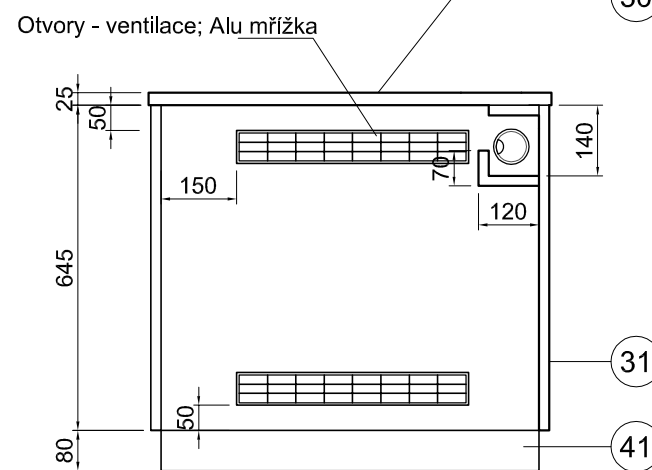
LEGENDA MATERIÁLŮ STOLY

- 5) KABELOVÁ PRŮCHODKA / P.Ú. NEREZ KARTÁČOVANÁ
- 7) PŘÍPOJNÉ MÍSTO
- 8) PŘÍPOJNÉ MÍSTO
- 30) DTD LAMINO BUK, TL. 25 mm, HRANY ABS 2 mm
- 31) DTD LAMINO BUK, TL. 19 mm. HRANY ABS 2 mm
- 37) NÁBYTKOVÝ ZÁMEK, P.Ú. CHROM
- 41) DTD LAMINO BUK, TL. 19 mm, HRANY ABS 2 mm

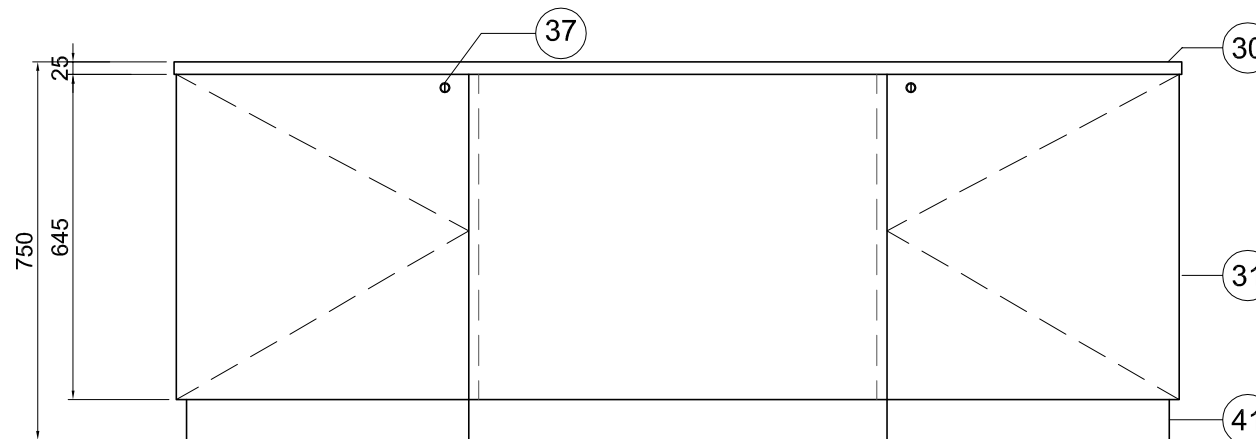
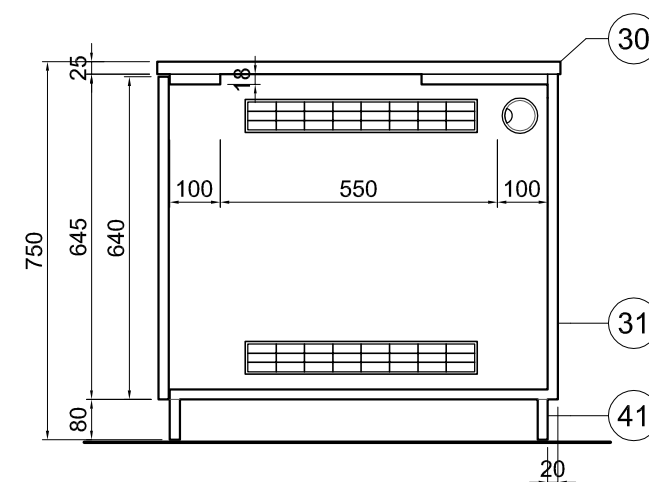
PŮDORYS NA KÓTĚ +650



ŘEZ STŘEDEM



ŘEZ SKŘÍŇKOU



POHLED ČELNÍ

T7/F - KATEDRA 2 SKŘÍŇKY - PRAVÁ S DOTYKOVÝM PANELEM v.č. 34b

